

Zeitschrift: Bulletin pédagogique : organe de la Société fribourgeoise d'éducation et du Musée pédagogique

Band: 78 (1949)

Heft: 1-2

Rubrik: Classification et répartition des arbres = Einteilung der Bäume

Nutzungsbedingungen

Die ETH-Bibliothek ist die Anbieterin der digitalisierten Zeitschriften. Sie besitzt keine Urheberrechte an den Zeitschriften und ist nicht verantwortlich für deren Inhalte. Die Rechte liegen in der Regel bei den Herausgebern beziehungsweise den externen Rechteinhabern. [Siehe Rechtliche Hinweise.](#)

Conditions d'utilisation

L'ETH Library est le fournisseur des revues numérisées. Elle ne détient aucun droit d'auteur sur les revues et n'est pas responsable de leur contenu. En règle générale, les droits sont détenus par les éditeurs ou les détenteurs de droits externes. [Voir Informations légales.](#)

Terms of use

The ETH Library is the provider of the digitised journals. It does not own any copyrights to the journals and is not responsible for their content. The rights usually lie with the publishers or the external rights holders. [See Legal notice.](#)

Download PDF: 19.10.2024

ETH-Bibliothek Zürich, E-Periodica, <https://www.e-periodica.ch>

Classification et répartition des arbres

Les arbres se divisent en deux grandes classes : les **feuillus** et les **résineux**, dont les caractéristiques sont les suivantes :

<i>Feuillus</i>	<i>Résineux</i>
graines en cupules ou en grappes sans résine	graines en cônes avec résine
feuilles caduques	aiguilles généralement persistantes
rejetent de souche	ne rejettent pas
drageonnent	ne drageonnent pas

Les principaux arbres feuillus sont : le chêne, le hêtre, le charme, le châtaignier, le frêne, l'érable, le bouleau, l'aulne, le saule et le peuplier.

Les principaux résineux sont : le pin, l'épicéa, le sapin argenté, le mélèze, l'if, le cèdre, le cyprès.

Ils se répartissent de la façon suivante :

<i>dans la montagne</i>	<i>sur les côtes</i>	<i>en plaine</i>
l'épicéa	le sapin argenté	le chêne
le mélèze	les pins	le frêne
l'érable sycomore	le hêtre	
le pin de montagne	le douglas	
l'arole		

Les arbres de *lumière* sont :

Résineux : mélèze
pin
épicéa
douglas

Feuillus : chêne
frêne

Les arbres d'*ombre* sont :

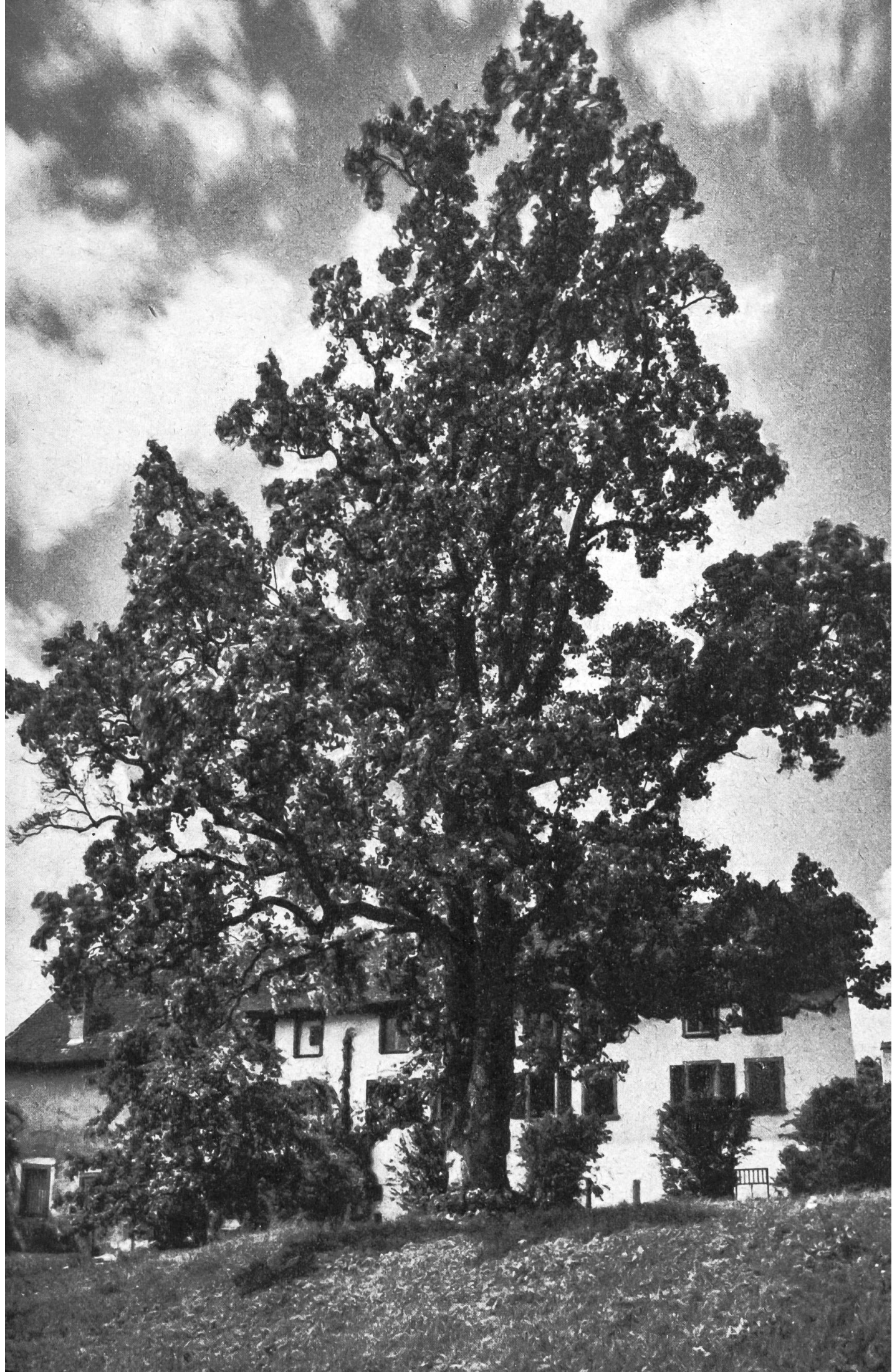
sapin argenté

hêtre
érable

Tous les arbres portent des fleurs et des fruits, mais les fleurs ne sont pas toujours visibles, ni les fruits tous comestibles. Les fleurs et les fruits sont les caractéristiques déterminantes de chaque espèce.

Cependant pour connaître un arbre, il faut en identifier, outre la fleur et le fruit, le bourgeon, la feuille, l'écorce, la forme et le tronc.

En réalité, tous les arbres ont des feuilles caduques. La différence entre les arbres toujours verts et les arbres à feuilles caduques, est que ces derniers perdent leurs feuilles chaque automne et les reprennent au printemps, tandis que les autres, toujours verts, perdent leurs feuilles ou leurs aiguilles beaucoup moins souvent.



Einteilung der Bäume

Die Bäume werden in Laubbäume und Nadelbäume eingeteilt. Folgendes sind ihre Eigenarten :

<i>Laubbäume :</i>	<i>Nadelbäume :</i>
Samen in Kapseln ohne Harz	Samen in Zapfen mit Harz
Blätter, die im Herbst welken	Nadeln, die meist bleiben
Wurzelausläufer, Schößlinge	Schößlinge wachsen nicht keine Wurzelausläufer

Die wichtigsten Laubbäume sind : Eiche, Buche, Kastanienbaum, Esche, Ahorn, Birke, Ulme, Weide und Pappel.

Die wichtigsten Nadelbäume : Arve, Kiefer, Rottanne, Weißtanne, Lärche, Zeder und Zypresse.

Nach ihrem Standort verteilen sie sich folgendermaßen :

<i>Gebirge :</i>	<i>Höhen :</i>	<i>Ebene :</i>
Rottanne	Weißtanne	Eiche
Lärche	Kiefer	Esche
Ahorn	Buche	
Bergkiefer	Douglasfichte	
Arve		

Jeder Baum trägt Blüten und Früchte, an denen man seine Art erkennen kann.

Außerdem muß man Knospen, Blatt oder Nadel, Rinde sowie Gestalt und Stamm des Baumes beachten.

Eigentlich tragen alle Bäume fallende Blätter ; aber während ein Teil derselben jeden Herbst das Laub verliert und im Frühling neues bekommt, bleiben die andern immer grün und behalten ihre Blätter oder Nadeln viel länger.