

Objektyp: **Advertising**

Zeitschrift: **Bulletin pédagogique : organe de la Société fribourgeoise d'éducation et du Musée pédagogique**

Band (Jahr): **91 (1962)**

Heft 9

PDF erstellt am: **16.08.2024**

### **Nutzungsbedingungen**

Die ETH-Bibliothek ist Anbieterin der digitalisierten Zeitschriften. Sie besitzt keine Urheberrechte an den Inhalten der Zeitschriften. Die Rechte liegen in der Regel bei den Herausgebern.

Die auf der Plattform e-periodica veröffentlichten Dokumente stehen für nicht-kommerzielle Zwecke in Lehre und Forschung sowie für die private Nutzung frei zur Verfügung. Einzelne Dateien oder Ausdrucke aus diesem Angebot können zusammen mit diesen Nutzungsbedingungen und den korrekten Herkunftsbezeichnungen weitergegeben werden.

Das Veröffentlichen von Bildern in Print- und Online-Publikationen ist nur mit vorheriger Genehmigung der Rechteinhaber erlaubt. Die systematische Speicherung von Teilen des elektronischen Angebots auf anderen Servern bedarf ebenfalls des schriftlichen Einverständnisses der Rechteinhaber.

### **Haftungsausschluss**

Alle Angaben erfolgen ohne Gewähr für Vollständigkeit oder Richtigkeit. Es wird keine Haftung übernommen für Schäden durch die Verwendung von Informationen aus diesem Online-Angebot oder durch das Fehlen von Informationen. Dies gilt auch für Inhalte Dritter, die über dieses Angebot zugänglich sind.

# montage soigné construction robuste



Les plateaux de tables, en hêtre compressé, sont pratiques et très solides. La turbulence des écoliers n'est à craindre en aucun cas, ce matériel résistant parfaitement bien aux égratignures, taches d'encre, etc. En outre, l'encrier spécial de sûreté, exclut tout accident possible. Le bâti en tube d'acier zingué, robuste, est toujours stable, grâce à un réglage des sous-pieds en caoutchouc. Le fonctionnement du mécanisme d'élévation (crans d'arrêt et ressorts) ainsi que celui du réglage (à la manivelle) de la position horizontale ou inclinée du plateau de la table, ne font jamais défaut.

Le siège, le dossier ainsi que le bâti métallique de la chaise, sont d'une construction à toute épreuve.

Les meubles d'école Embru sont appréciés partout. Ils se distinguent par la qualité du matériel utilisé, et une construction étudiée jusque dans les plus petits détails. Demandez, sans engagement, notre documentation sur les meubles d'école, nous vous l'enverrons volontiers.

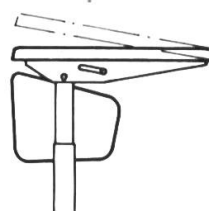
## embru

Usines Embru  
Ruti ZH Téléphone 055/44 8 44

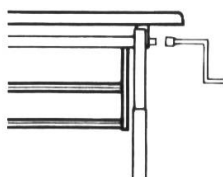
Agence de Lausanne

Exposition permanente: Ch. Vermont 14, Tél. 021/26 60 79, prendre rendez-vous

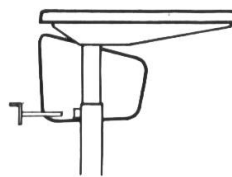
Réglage de l'inclinaison du plateau



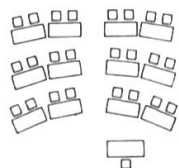
Réglage mécanique



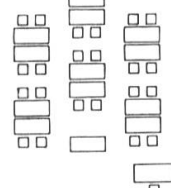
Réglage par vis de serrage



Agencement aisé avec les meubles Embru



Disposition pour enseignement par groupes

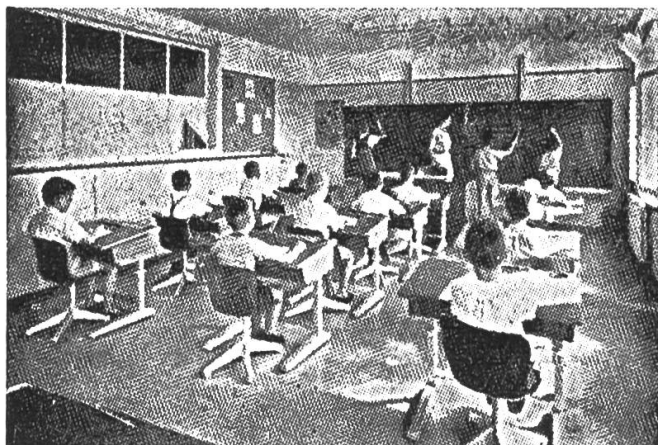


**meubles d'école  
tableaux noirs  
aussi  
progressistes et  
que l'école**



**hunziker** fabrique de  
meubles d'école SA Thalwil  
(051) 92 09 13

**SPÉCIALITÉ D'AGENCEMENTS SCOLAIRES**



**GREMION FRÈRES**

NEIRIVUE

Tél. (029) 3.55.81

## *Maisons recommandées*



Articles de ménage — Outillage

La plus ancienne Maison de la place

**BREGGER, ZWIMPFER & C<sup>o</sup> S. A.**

Place du Tilleul

Fribourg

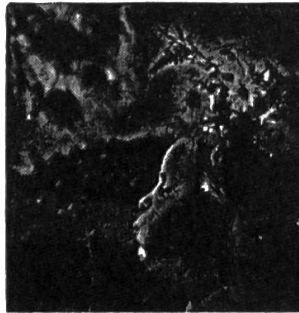
Tél. 2 52 51

Photo

**RAST**

rue de  
Lausanne 39

Fribourg



**MONT-PÉLERIN s/Vevey**

Restaurant Tea-Room de la Gare  
Avec sa magnifique terrasse, son panorama  
grandiose, sa cuisine renommée, ses pâtis-  
series de 1<sup>er</sup> choix. Salles pour noces et  
sociétés.

**P. Rigazio-Glissber, chef de cuisine**

**A la Belle Jardinière**

**FRIBOURG**  
Place de la Gare

La Maison du plus  
grand choix en vête-  
ment pour hommes et  
garçons.

Chapellerie Chemiserie  
**Sauser Reichlen**  
rue de Romont Fribourg.

**Reliure**  
**ERNEST GUTMANN**

Travail prompt et soigné

**FRIBOURG**

Tél. 2 15 36 — Place de la Gare 34

**GARAGE STADTBERG**  
**FRIBOURG**  
V. Nussbaumer

**D K W et Vauxhall**



## *Maisons recommandées*

**«ZURICH»**

*Compagnie d'Assurances*

**LOUIS THALMANN**

agent général

**FRIBOURG**

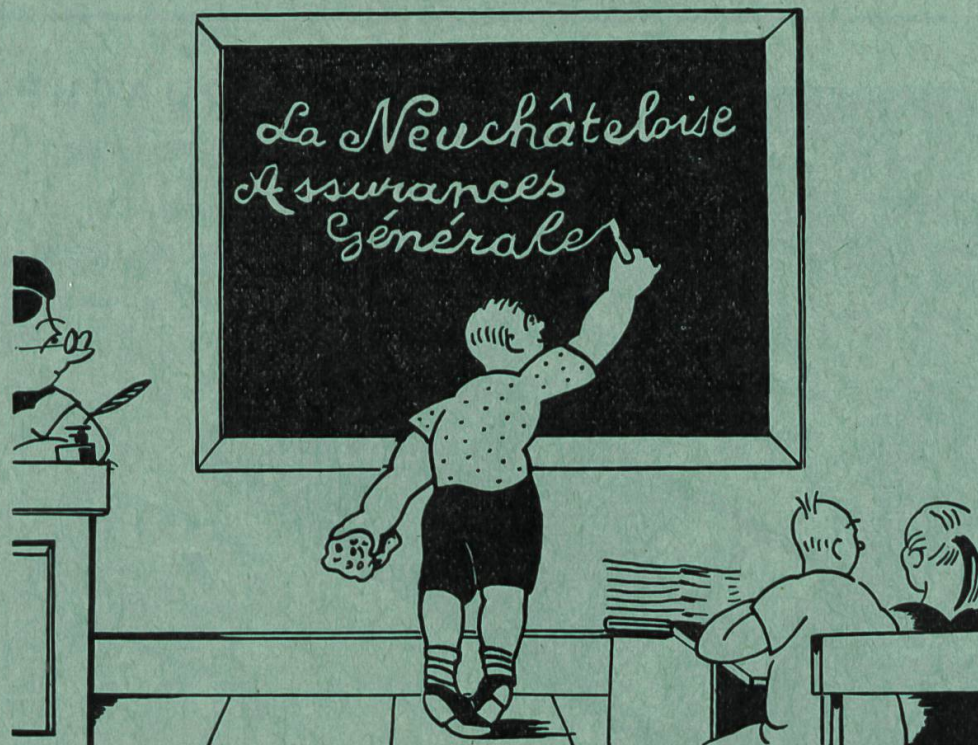
2, rue de Romont — Tél. 221 91

bien conseillé =

**bien assuré.**

**Assurances accidents et**

**responsabilité civile.**

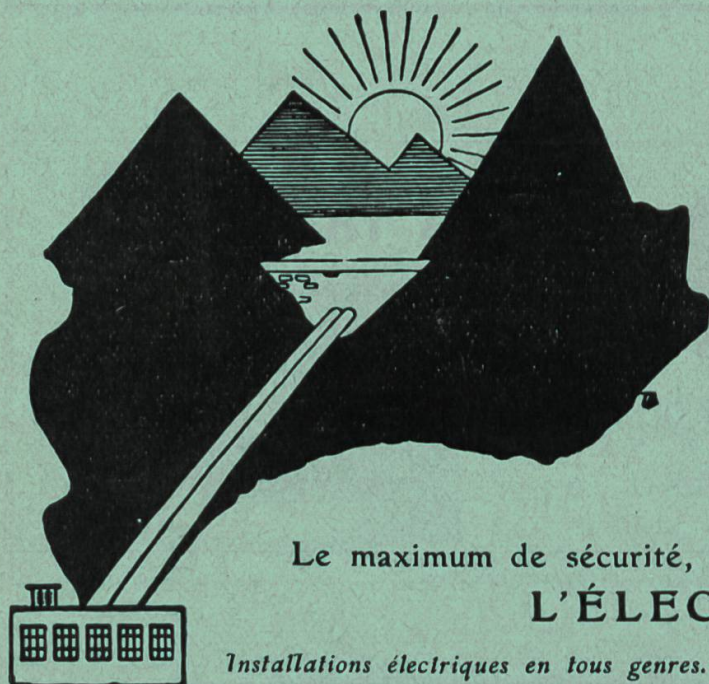


**A. RENEVEY, agent général, Fribourg**

**Bd. de Pérolles 22 — Tél. 2 20 70**



**J. A.  
Fribourg**



Tout **PÉDAGOGUE** sait que  
l'on obtient à peu de frais

L'éclairage parfait par

**L'ÉLECTRICITÉ**

L'eau chaude par

**L'ÉLECTRICITÉ**

La cuisson idéale par

**L'ÉLECTRICITÉ**

Le maximum de sécurité, de confort et d'économie par  
**L'ÉLECTRICITÉ**

*Installations électriques en tous genres.*

*Devis et renseignements gratuits.*

**ENTREPRISES ÉLECTRIQUES FRIBOURGEOISES**



**« GOUACHE »**

Nouvelles couleurs couvrantes d'une luminosité incomparable.

Mélange très facile.

Etui de 15 couleurs

Fr. 10.60

**CARAN D'ACHE**

Responsable de la partie des annonces : Publicitas S. A., Succursale de Fribourg  
Imprimerie St-Paul, Fribourg