

Objektyp: **Advertising**

Zeitschrift: **Bulletin pédagogique : organe de la Société fribourgeoise d'éducation et du Musée pédagogique**

Band (Jahr): **92 (1963)**

Heft 9

PDF erstellt am: **17.07.2024**

### **Nutzungsbedingungen**

Die ETH-Bibliothek ist Anbieterin der digitalisierten Zeitschriften. Sie besitzt keine Urheberrechte an den Inhalten der Zeitschriften. Die Rechte liegen in der Regel bei den Herausgebern.

Die auf der Plattform e-periodica veröffentlichten Dokumente stehen für nicht-kommerzielle Zwecke in Lehre und Forschung sowie für die private Nutzung frei zur Verfügung. Einzelne Dateien oder Ausdrucke aus diesem Angebot können zusammen mit diesen Nutzungsbedingungen und den korrekten Herkunftsbezeichnungen weitergegeben werden.

Das Veröffentlichen von Bildern in Print- und Online-Publikationen ist nur mit vorheriger Genehmigung der Rechteinhaber erlaubt. Die systematische Speicherung von Teilen des elektronischen Angebots auf anderen Servern bedarf ebenfalls des schriftlichen Einverständnisses der Rechteinhaber.

### **Haftungsausschluss**

Alle Angaben erfolgen ohne Gewähr für Vollständigkeit oder Richtigkeit. Es wird keine Haftung übernommen für Schäden durch die Verwendung von Informationen aus diesem Online-Angebot oder durch das Fehlen von Informationen. Dies gilt auch für Inhalte Dritter, die über dieses Angebot zugänglich sind.

# montage soigné construction robuste



Les plateaux de tables, en hêtre compressé, sont pratiques et très solides. La turbulence des écoliers n'est à craindre en aucun cas, ce matériel résistant parfaitement bien aux égratignures, taches d'encre, etc. En outre, l'encrier spécial de sûreté, exclut tout accident possible. Le bâti en tube d'acier zingué, robuste, est toujours stable, grâce à un réglage des sous-pieds en caoutchouc. Le fonctionnement du mécanisme d'élévation (crans d'arrêt et ressorts) ainsi que celui du réglage (à la manivelle) de la position horizontale ou inclinée du plateau de la table, ne font jamais défaut.

Le siège, le dossier ainsi que le bâti métallique de la chaise, sont d'une construction à toute épreuve.

Les meubles d'école Embru sont appréciés partout. Ils se distinguent par la qualité du matériel utilisé, et une construction étudiée jusque dans les plus petits détails. Demandez, sans engagement, notre documentation sur les meubles d'école, nous vous l'enverrons volontiers.

## embru

Usines Embru

Ruti ZH Téléphone 055/44 8 44

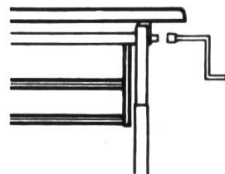
Agence de Lausanne

Exposition permanente: Ch. Vermont 14, Tél. 021/26 60 79, prendre rendez-vous

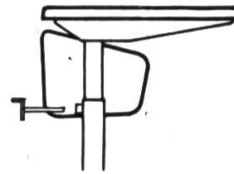
Réglage de l'inclinaison du plateau



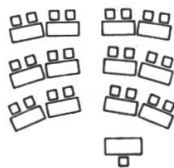
Réglage mécanique



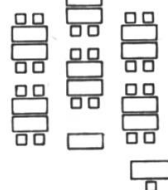
Réglage par vis de serrage



Agencement aisé avec les meubles Embru



Disposition pour enseignement par groupes

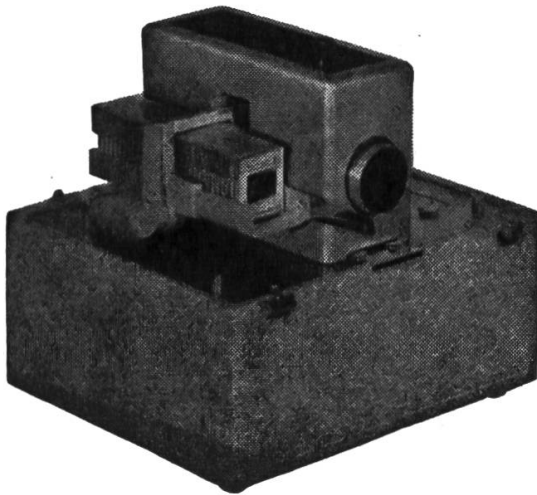


# didax

Mesdames, Mesdemoiselles, Messieurs les membres du corps enseignant,

**didax** vous permet de résoudre tous vos problèmes en **matière d'enseignement audio-visuel**. Lors de votre passage à Lausanne, rendez-nous visite, notre temps vous appartient.

Nous avons sélectionné pour vous l'appareil de projection



**Plein jour  
1000 Lux  
SERMAP**

**Conçu pour l'enseignement**, il vous offre une projection d'une netteté parfaite **dans une salle non obscurcie**.

SERMAP est équipé pour : diapositives, films fixes et préparations microscopiques. Son système de refroidissement vous permet de laisser en place chaque vue aussi longtemps que vous le désirez.

SERMAP est un appareil robuste et puissant.

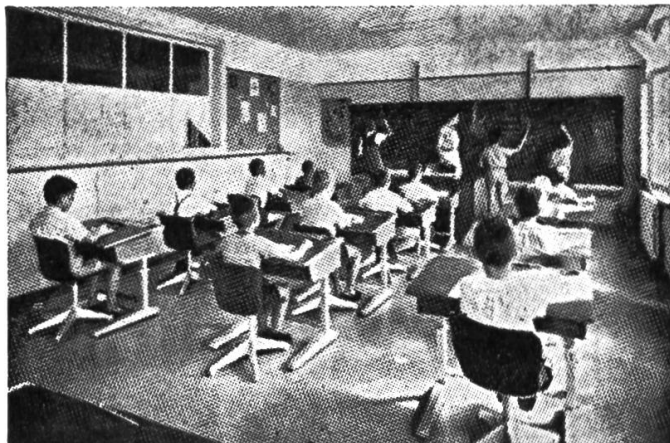
Demandez-nous une démonstration qui nous permettra de vous prouver les excellentes qualités de cet appareil.

Au cours de votre visite à **didax**, vous pourrez examiner en toute tranquillité nos collections de diapositives, films fixes et les nombreux éléments que nous avons réunis pour vous : planches murales, cartes en relief, disques littéraires, magnétophones d'enseignement, **laboratoires de langues**.

**didax** Centre de matériel didactique audio-visuel

Escaliers du Grand-Pont 3, Lausanne, tél. (021) 23 48 15.

# SPÉCIALITÉ D'AGENCEMENTS SCOLAIRES



## **GREMION FRÈRES**

**NEIRIVUE**

**Tél. (029) 3.55.81**

**Vient de paraître :**

Joseph Michel, c.s.sp. **Claude-François Poullart des Places**

**Fondateur de la Congrégation du Saint-Esprit  
1679-1709**

Volume illustré de 352 pages, format 13×20 cm, fr. 19.15

L'auteur nous trace la vie, l'œuvre et l'influence du plus jeune des fondateurs d'Ordre, qui est aussi celui qui, pour consolider sa fondation, a disposé du délai le plus court. L'histoire de Claude Poullart des Places est bien celle d'un cas unique dans les annales de l'Eglise. Aujourd'hui, cinq mille Spiritains de vingt nationalités différentes se reconnaissent comme ses fils.

En vente dans toutes les librairies catholiques.

**EDITIONS SAINT-PAUL FRIBOURG - PARIS**

## *Maisons recommandées*



bien achalandé  
vend bon  
marché



Aux Arcades et Rue de Romont 14, FRIBOURG

Aux Arcades, MORAT

### **Reliure ERNEST GUTMANN**

Travail prompt et soigné  
**FRIBOURG**  
Tél. 2 15 36 — Place de la Gare 34

**GARAGE STADTBERG  
FRIBOURG  
V. Nussbaumer**

**D K W et Vauxhall**

# VESTITA

Confection et Chemiserie  
pour messieurs et Jeunes gens

Pérolles 1, Fribourg, Tél. 2.25.21

Gér. J. Neuhaus

Favorisez  
les maisons qui insèrent  
dans notre revue

Photo

## **RAST**

rue de  
Lausanne 39  
Fribourg



## Maisons recommandées



Articles de ménage — Outillage

La plus ancienne Maison de la place

**BREGGER, ZWIMPFER & C<sup>ie</sup> S. A.**

Place du Tilleul

Fribourg

Tél. 2 52 51



Prevention à ne pas perdre de vue

rue de  
Romont 11  
FRIBOURG

PHOTO • CINÉ

*Hans Schmid*  
PROJECTION

Pérolles 24, Fribourg. Tél. 2 51 81

**ALBIN BAERISWYL S. A.**

Chauffages centraux  
Installations sanitaires

Av. St-Paul 13 FRIBOURG  
Tél. (037) 2 15 65



**Le Café l'ARABE  
toujours bon**

Eigenmann et Keller S. A.

Chapellerie Chemiserie

*Sauser Reichlen*

rue de Romont Fribourg.

**A la Belle Jardinière**

FRIBOURG  
Place de la Gare

La Maison du plus  
grand choix en vête-  
ment pour hommes et  
garçons.

# meubles d'école tableaux noirs aussi progressistes et que l'école



**hunziker** fabrique de  
meubles d'école SA Thalwil  
(051) 920913

## Composto Lonza

Ce produit de compostage éprouvé permet de transformer rapidement les déchets du jardin, les feuilles et la tourbe en un excellent humus. Le Composto Lonza sert de nourriture aux bactéries qui assurent la décomposition des déchets végétaux : il neutralise les acides qui naissent lors de la décomposition et stimule la formation d'humus durable qui donne au sol une bonne structure grumeleuse.

### Compost de déchets végétaux et de feuilles

On saupoudrera de Composto Lonza (200 g. ou 1/2 boîte de conserves par mètre carré) chaque couche de 10 cm. de déchets sitôt après les avoir épanchés sur le tas. Il faut préalablement humecter les déchets trop secs. En ajoutant un peu de tourbe, on augmente la teneur du compost en humus et sa valeur fertilisante.

### Compost de tourbe

Emietter une balle de tourbe, humecter la tourbe et y ajouter 5 kg. de Composto Lonza, ainsi qu'une demi-brouettée de vieux compost ou de bonne terre de jardin pour inoculer des micro-organismes utiles. Le compost de tourbe, excellente source d'humus, est déjà prêt à l'emploi après un ou deux mois.

LONZA S. A. BÂLE



# LONZA

**J. A.  
Fribourg**



Tout **PÉDAGOGUE** sait que  
l'on obtient à peu de frais

L'éclairage parfait par

**L'ÉLECTRICITÉ**

L'eau chaude par

**L'ÉLECTRICITÉ**

La cuisson idéale par

**L'ÉLECTRICITÉ**

Le maximum de sécurité, de confort et d'économie par  
**L'ÉLECTRICITÉ**

*Installations électriques en tous genres.*

*Devis et renseignements gratuits.*

## **ENTREPRISES ÉLECTRIQUES FRIBOURGEOISES**

**Le nouveau crayon-bille  
à 2 couleurs**

pour la première fois  
2 cartouches longues  
dans un corps  
métallique  
inusable



Crayon-bille : **Fr. 3.-**

Cartouche de rechange : **Fr. 0.75**

### **CARAN D'ACHE**

Modèles en bleu/rouge et vert/rouge  
En vente dans les magasins spécialisés