

# Programme de grammaire et d'orthographe

Objektyp: **Group**

Zeitschrift: **Bulletin pédagogique : organe de la Société fribourgeoise d'éducation et du Musée pédagogique**

Band (Jahr): **92 (1963)**

Heft 11

PDF erstellt am: **17.07.2024**

## **Nutzungsbedingungen**

Die ETH-Bibliothek ist Anbieterin der digitalisierten Zeitschriften. Sie besitzt keine Urheberrechte an den Inhalten der Zeitschriften. Die Rechte liegen in der Regel bei den Herausgebern.

Die auf der Plattform e-periodica veröffentlichten Dokumente stehen für nicht-kommerzielle Zwecke in Lehre und Forschung sowie für die private Nutzung frei zur Verfügung. Einzelne Dateien oder Ausdrucke aus diesem Angebot können zusammen mit diesen Nutzungsbedingungen und den korrekten Herkunftsbezeichnungen weitergegeben werden.

Das Veröffentlichen von Bildern in Print- und Online-Publikationen ist nur mit vorheriger Genehmigung der Rechteinhaber erlaubt. Die systematische Speicherung von Teilen des elektronischen Angebots auf anderen Servern bedarf ebenfalls des schriftlichen Einverständnisses der Rechteinhaber.

## **Haftungsausschluss**

Alle Angaben erfolgen ohne Gewähr für Vollständigkeit oder Richtigkeit. Es wird keine Haftung übernommen für Schäden durch die Verwendung von Informationen aus diesem Online-Angebot oder durch das Fehlen von Informationen. Dies gilt auch für Inhalte Dritter, die über dieses Angebot zugänglich sind.

---

# Bulletin pédagogique

Revue mensuelle de la Société fribourgeoise d'éducation

---

*Rédaction* : Léon Barbey, 237, rue de Morat, Fribourg.

*Administration* : Paul Simonet, 8, rue Louis-Chollet, Fribourg. C. C. P. IIa 153 : Administration du B. P.

*Abonnement* (11 fr.) et *Cotisation SFE* (2 fr.) : 13 fr.

12 N°s par an, soit le 15 de chaque mois (sauf en août) et le 1<sup>er</sup> mai.

---

## Programme de grammaire et d'orthographe

*Nous avons publié, dans le Bulletin pédagogique du 1<sup>er</sup> mai, le programme établi par la Commission des 14 pour la grammaire et l'orthographe dans les quatre premières classes. On trouvera ici ce qui concerne la 5<sup>e</sup> et la 6<sup>e</sup> classe. – Nous tenons encore quelques exemplaires du N° du 1<sup>er</sup> mai à la disposition des maîtres.*

5 <sup>e</sup> classe
-----------------------

### I. GRAMMAIRE

GREZES ET DUGERS, *Langue française*, cours moyen.

1. Revision du programme de 4<sup>e</sup>.

2. *Le nom* : Nombre, cas particuliers : *äieul, ciel, œil*.

Formation des noms au moyen de suffixes et de préfixes.

Fonctions du nom : sujet, attribut, complément.

3. *L'article* : Les articles définis (élidés, contractés) et les articles indéfinis.
4. *L'adjectif* : Genre, cas particuliers : *aigu, ambigu, contigu, exigu, caduc, public, turc, grec, long, malin, coi, favori.*  
 Nombre, cas particuliers : *grand, demi, nu, fatal, naval* (les deux formes *als* et *aux* étant admises pour les autres du même type).  
 Les adjectifs interrogatifs, exclamatifs, indéfinis.  
 Accord de l'adjectif avec plusieurs noms.
5. *Le pronom* : Les pronoms personnels, possessifs, démonstratifs, relatifs, interrogatifs, indéfinis.
6. *Le verbe* : Forme active et forme passive.  
 Sens des modes : indicatif, impératif, conditionnel, subjonctif.  
 Particularités des verbes du 1<sup>er</sup> groupe en *eler, eter ; cer, ger ; ayer, oyer, uyer ; guer.*  
 Participe passé employé avec *avoir*.  
 Conjugaison des trois groupes : passé simple, plus-que-parfait, futur antérieur, passé antérieur, impératif, conditionnel présent et passé 1<sup>re</sup> forme, subjonctif présent et passé.  
 Verbes irréguliers : Aller, boire, conduire, connaître, coudre, croire, devoir, dire, écrire, faire, lire, mettre, pouvoir, vouloir, prendre, vendre, savoir, suivre, voir.  
 Conjugaison négative et interrogative.  
 Accord du verbe avec le sujet *qui*.  
 Accord avec plusieurs sujets de personnes différentes.
7. *L'adverbe* : Nature et fonction. Formation des adverbes en *ment*.
8. *La préposition* : Nature et fonction.
9. *La phrase* interrogative et exclamative.

## II. ANALYSE

Nature, forme et fonction des mots étudiés.  
 Décomposition de la phrase en propositions, de manière à en reconnaître le nombre sans en indiquer encore la nature.

### III. ORTHOGRAPHE

1. *Orthographe grammaticale* : *ou, où ; la, là, l'a, l'as ; mon, m'ont ; ma, m'a, m'as ; ton, t'ont ; ce, se ; soi, soit, sois ; er ou é.*  
L'infinitif après une préposition.
2. *Orthographe d'usage* : Noms féminins en *é, té, tié* ; *oue, eue.*  
Mots commençant par *ac, ap, at ; af, ef, of, dif, suf, souf* ; *il, im, ir, com.*  
Noms en *au, eau, aud, aut ; ation, ition.*

6 <sup>e</sup> classe
-----------------------

#### I. GRAMMAIRE

GREZES ET DUGERS, *Langue française*, cours moyen.

1. Revision du programme de 5<sup>e</sup>.
2. *Les mots* : Formation. – Synonymes, homonymes, contraires.
3. *Le nom* : Pluriel des noms composés.  
Apposition. Apostrophe.
4. *L'article* : L'article partitif.
5. *L'adjectif* : Vingt, cent, mille.
6. *Le verbe* : Formes active, passive et pronominale.  
Sens transitif et intransitif.

Conjugaison : Participe présent, imparfait et plus-que-parfait du subjonctif, conditionnel passé 2<sup>e</sup> forme ; tous les temps et tous les modes des verbes réguliers et des verbes *avoir* et *être*.

Particularités des verbes du 3<sup>e</sup> groupe en *indre, soudre ; aître, ôître* ; des verbes *couvrir, craindre, cueillir, ouvrir, souffrir, tressaillir ; voir, pouvoir, mourir, acquérir, conquérir.*

Verbes irréguliers : *craindre, croître, dormir, falloir, fuir, maudire, mentir, moudre, mourir, mouvoir, naître, nuire, partir, plaire.*

Accord du participe passé des verbes pronominaux.

Sens des modes et des temps.

7. *L'adverbe* : Adjectifs employés comme adverbes.

8. *La conjonction* : Nature et fonction.

## II. ANALYSE

Nature, forme et fonction des mots étudiés.

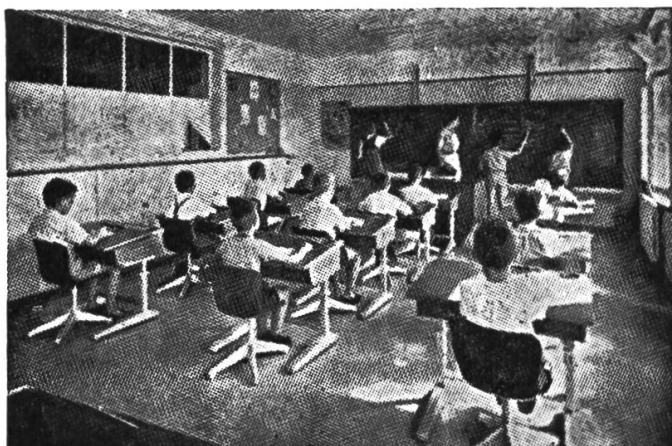
Reconnaître les trois sortes de propositions : indépendante, principale, subordonnée.

## III. ORTHOGRAPHE

1. *Orthographe grammaticale* : *c'est, s'est ; ce sont, se sont ; ni, n'y ; plus tôt, plutôt ; quand, qu'en ; quelle, qu'elle ; si, s'y ; tant, t'en.*

2. *Orthographe* : Noms féminins en *u*, en *i* ; le son *in* ; noms en *ax* ou *acc* ; *ex* ou *exc* ; *ours* ; *andre* ; *ail, eil, euil.*

# SPÉCIALITÉ D'AGENCEMENTS SCOLAIRES



# GREMION FRÈRES

NEIRIVUE

Tél. (029) 3.55.81