

Zeitschrift: Bulletin pédagogique : organe de la Société fribourgeoise d'éducation et du Musée pédagogique
Band: 93 (1964)
Heft: 6

Werbung

Nutzungsbedingungen

Die ETH-Bibliothek ist die Anbieterin der digitalisierten Zeitschriften. Sie besitzt keine Urheberrechte an den Zeitschriften und ist nicht verantwortlich für deren Inhalte. Die Rechte liegen in der Regel bei den Herausgebern beziehungsweise den externen Rechteinhabern. [Siehe Rechtliche Hinweise.](#)

Conditions d'utilisation

L'ETH Library est le fournisseur des revues numérisées. Elle ne détient aucun droit d'auteur sur les revues et n'est pas responsable de leur contenu. En règle générale, les droits sont détenus par les éditeurs ou les détenteurs de droits externes. [Voir Informations légales.](#)

Terms of use

The ETH Library is the provider of the digitised journals. It does not own any copyrights to the journals and is not responsible for their content. The rights usually lie with the publishers or the external rights holders. [See Legal notice.](#)

Download PDF: 19.10.2024

ETH-Bibliothek Zürich, E-Periodica, <https://www.e-periodica.ch>

ACTION

Diapositives en couleurs 5 x 5 Géographie de la Suisse

67	Cartes-diapositives de la Suisse	24 dias	Fr. 43.20
A 36 A	Vues géographiques : Suisse romande : Genève, Vaud, Neuchâtel, Fribourg	25 dias	Fr. 45.—
A 36 B	Vues géographiques : Valais	25 dias	Fr. 45.—
A 36 C	Vues géographiques : Canton de Berne	25 dias	Fr. 45.—
A 36 D	Vues géographiques : Suisse Centrale et Tessin : Lucerne, Schwyz, Uri, Zoug	52 dias	Fr. 39.60
A 36 E	Vues géographiques : Suisse Orientale et Septentrionale : Zurich, Soleure, Argovie, Thurgovie, Bâle, Unterwald, Schaffhouse, Saint-Gall, Appenzell, Glaris	25 dias	Fr. 45.—

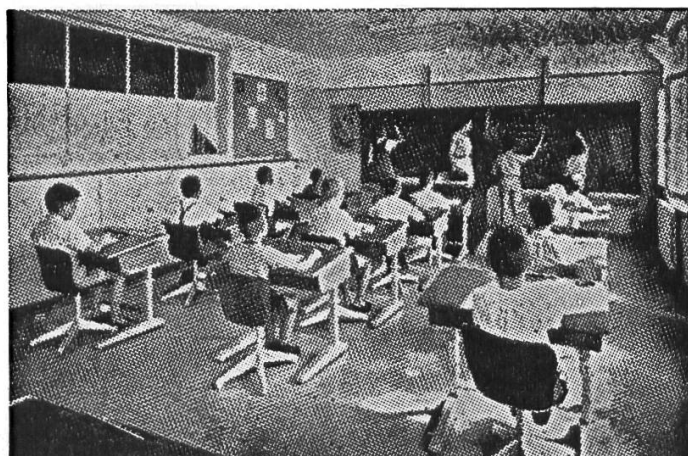
Prix d'action : Pour toutes commandes passées jusqu'au 30 mai 1964
Envoi à vue **sans engagement**

Remise 20 %

Films-Fixes S.A., Fribourg

Rue de Romont 20 Tél. (037) 2 59 72

SPÉCIALITÉ D'AGENCEMENTS SCOLAIRES



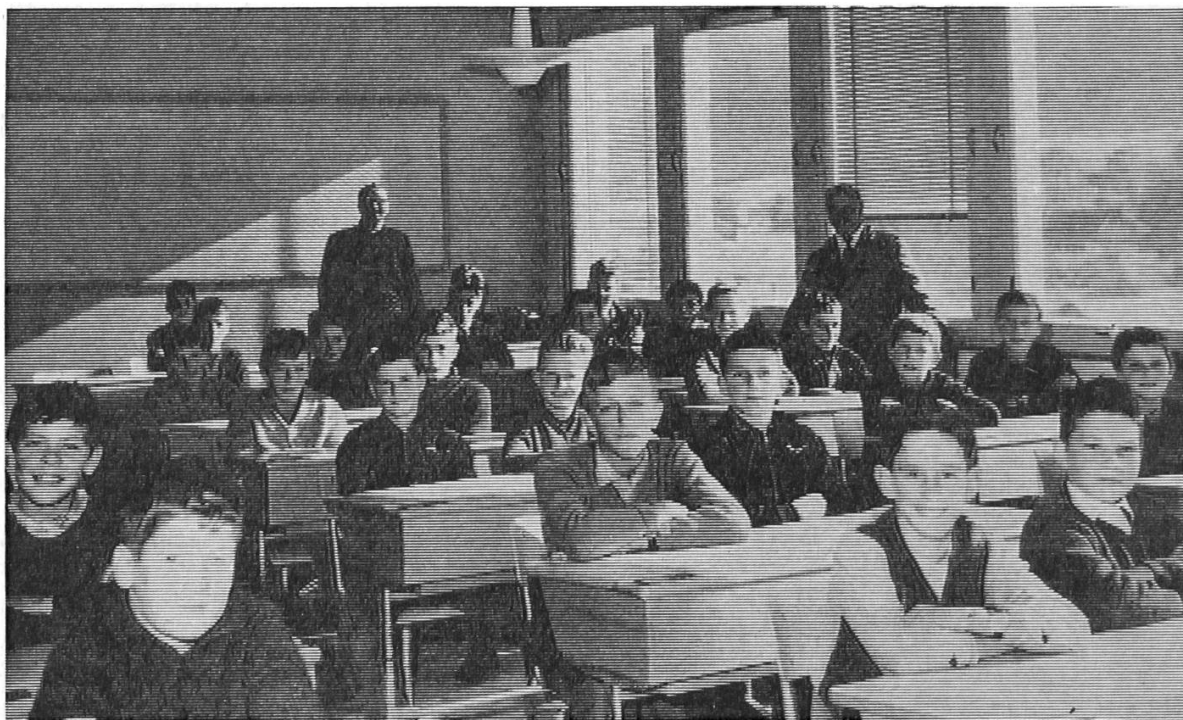
GREMION FRÈRES

NEIRIVUE

Tél. (029) 3.55.81

Zesar SA
MEUBLES D'ÉCOLE
MEUBLES DE SALLE

Biel - Bienne



La nouvelle école de La Roche FR est équipée de mobilier scolaire **Zesar** !

Une expérience de fabrication de 35 ans et une connaissance approfondie de la branche, ainsi qu'une étroite collaboration avec le corps enseignant, nous permettent d'offrir un ameublement avec châssis métallique combiné bois, pratique, moderne et de toute première qualité !

Nous sommes à même d'adapter nos meubles aux exigences du moment, et nous nous mettons volontiers à votre entière disposition pour vous fournir des échantillons et les renseignements susceptibles de vous intéresser.

Tél. (032) 2 25 94/95 Case postale 25, Bienne

Pour vos courses d'école

Réservez...

vos courses d'école pour

ISÉRABLES

Balcon sur le Rhône (1116 m. d'altitude)

avec son **téléphérique rénové,**
le premier de Suisse

Saas-Fee

**VOTRE COURSE D'ÉCOLE
UNE RÉUSSITE**

NOUVEAU : Téléphérique à Längfluh
Télécabine à Plattjen

Nous vous renseignons volontiers sur toutes les possibilités

OFFICE DU TOURISME - SAAS-FEE - Téléphone (028) 7 81 58

Hôtel de Ville • Broc

Lors de toutes les courses scolaires, l'Hôtel de Ville de Broc vous offre :

Salle pour écoles.

Terrasse.

Jardin ombragé.

**L'établissement idéal pour les écoles
où vous serez toujours bien reçus.**

Famille Buchs-Sudan. Tél. (037) 3 15 07

**Pour vos
courses d'école**

**Les cars
KAESERMANN
Avenches
Tél. (037) 8 32 29**

Du bon air de la montagne
pour les écoliers...

Charmey

HOTEL DU MARÉCHAL FERRANT

Vous y trouverez un accueil
sympathique.

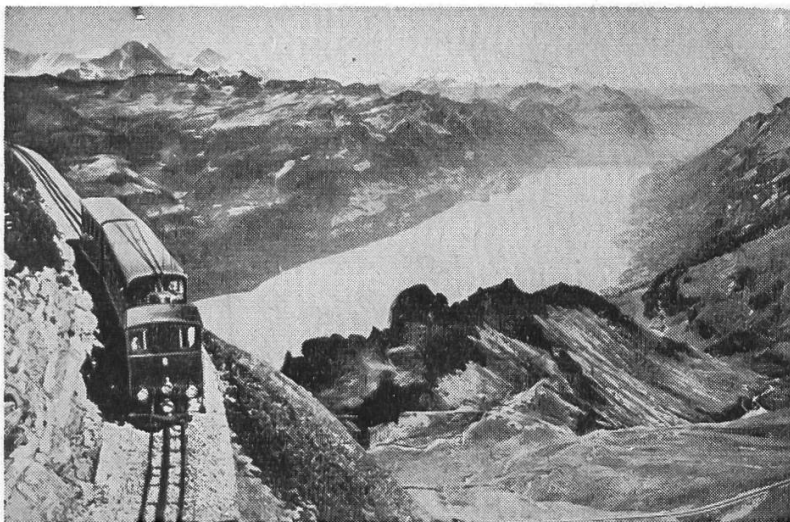
Salle pour écoles.

Arrangements spéciaux pour
promenades scolaires.

Famille MOOSER
Tél. (029) 3 25 20

Brienzer Rothorn

2349 m. ü. M. / 7700 feet



**Der beliebte Ausflug
L'excursion favorite
The ideal Excursion**

Dampf-Zahnradbahn
Chemin de fer
à crémaillère à vapeur
Steam-driven Cogwheel-Railway

Hôtel – Restaurant

Höhenweg – Sentier alpestre
Most interesting Mountain-Walk
Rothorn – Brünig-Pass

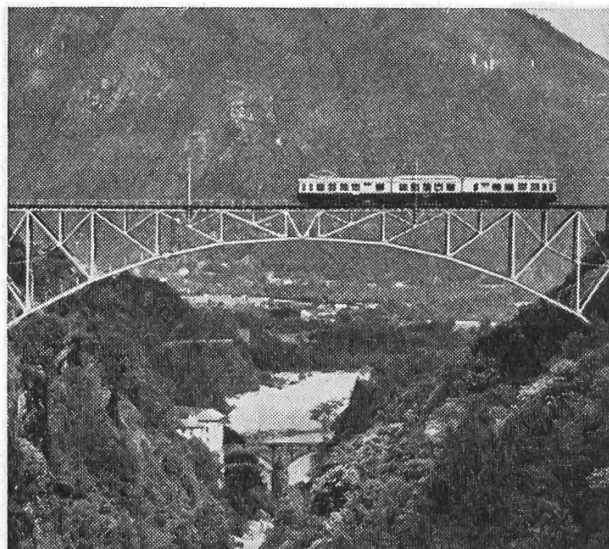
Saison 6. Juni – 4. Oktober.

Le but de vos courses d'école



**Le Parc Zoologique
de Berne**

avec son Vivarium
poissons
serpents
oiseaux exotiques !



Centovalli

Chemin de fer
Locarno – Camedo –
Domodossola – Simplon.

La route touristique pour
le Tessin par la pitto-
resque vallée des Cento-
valli.

Trains directs articulés dans les deux directions.

Voyages circulaires Suisse Romande – Simplon – Centovalli – Gothard.

Visitez aussi Ascona - Brissago - Ronco et la Vallemaggia !

Au-dessus de Vevey...

Le Mont-Pélerin

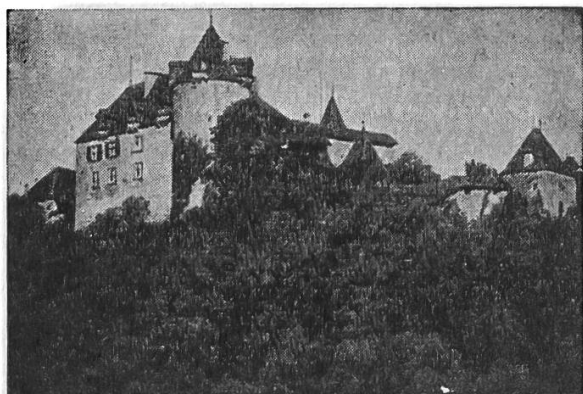
900 mètres
à 15 min. par le funiculaire

Les Pléiades

1400 mètres
par le chemin de fer à crémaillère

Vue étendue sur les Alpes, le Plateau, le Jura
Buffets-Restaurants Places de jeux
Renseignements dans toutes les gares et aux Directions
Tél. (021) 29 12 et (021) 51 29 22

Tout le Léman est à vos pieds

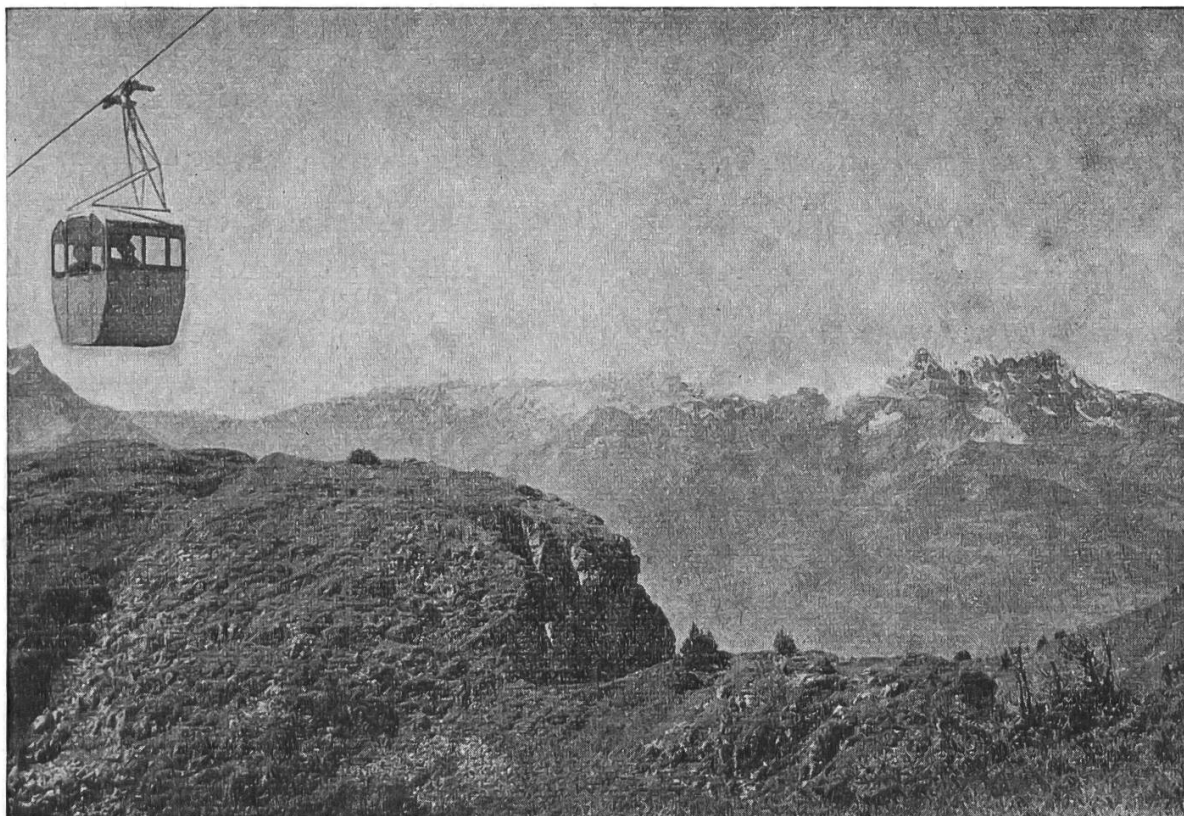


Le Château de Gruyères

Votre but
pour la grande promenade

Tarif d'entrée réduit
pour écoles.

Votre prochaine Course d'école



Si vous recherchez une journée de pleine détente, offrez à vos élèves une excursion à

LEYSIN-BERNEUSE

vue étendue allant des Alpes fribourgeoises, bernoises, valaisannes et vaudoises, jusqu'au Léman et au lointain Jura.

Restaurant au sommet de la Berneuse.

Jardin alpin d'Aï.

Possibilité de descendre à pied par divers itinéraires.

Hôtel Dent-de-Lys Les Paccots

But de promenade idéal
pour écoles et sociétés
Accueil chaleureux
Prix spéciaux

 Famille H. Michel-Blanc

Hôtel Bellevue Broc



Relais gastronomique
Salles pour sociétés
Jardin ombragé !
Pique-nique !

Se recommande : nouveau tenancier
Fam. Bavaud
Tél. 029 / 3 15 18

Rochers-de-Naye 2045 m.

Le belvédère de la Suisse romande.
Jardin alpin.
Excellent hôtel-restaurant.
Dortoirs confortables.
Prix spéciaux pour écoles.

Très important : Demandez la brochure
des itinéraires de courses, remise gratuite-
ment par la direction M. O. B. à Montreux
(tél. 021 / 61 55 22).

Instituteurs... Ecoliers...

Lors de votre passage ou de votre visite à Estavayer-le-Lac,
arrêtez-vous à

L'Hôtel de Ville Estavayer-le-Lac

Jardin ombragé
Terrasse
Pique-nique
Potages

A votre disposition pour tous renseignements : P. Krattinger. Tél. (037) 6 32 62

Hôtel Aux Trois Tours Bourguillon

Une promenade à Bourguillon...
oui, mais avec un arrêt à l'Hôtel
AUX TROIS TOURS qui reçoit
avec plaisir les écoliers

Dîners pour sociétés
Grande et petite salles
Grand jardin ombragé

M. L. TINGUELY · TÉLÉPHONE (037) 2 30 69



Le télécabine Diablerets-Isenau (durée du parcours 15 minutes)

Les Diablerets—Isenau

Magnifique flore alpine

4 projets de courses

Itinéraire 1 La Palette d'Isenau

Isenau—Col des Andérêts—La Palette—Isenau.

Temps de marche : 2 h. 30 – Différence de niveau (montée) 400 m.

Itinéraire 2 Tour de la Palette d'Isenau

Isenau—Col des Andérêts—Chalet Vieux—Lac Retaud—Isenau.

Temps de marche : 3 h. 30 – Différence de niveau (montée) 455 m.

Itinéraire 3 Lac Retaud—Gorges du Dard

Isenau—Col du Pillon—Gorges du Dard—Les Diablerets.

Temps de marche : 2 h. 30 – Différence de niveau (montée) 50 m.

Itinéraire 4 Arpille—Col de Seron

Isenau—Arpille—Col de Seron—Meitreillaz—Ayerne—Isenau.

Temps de marche : 3 h. 30 – Différence de niveau (montée) 370 m.

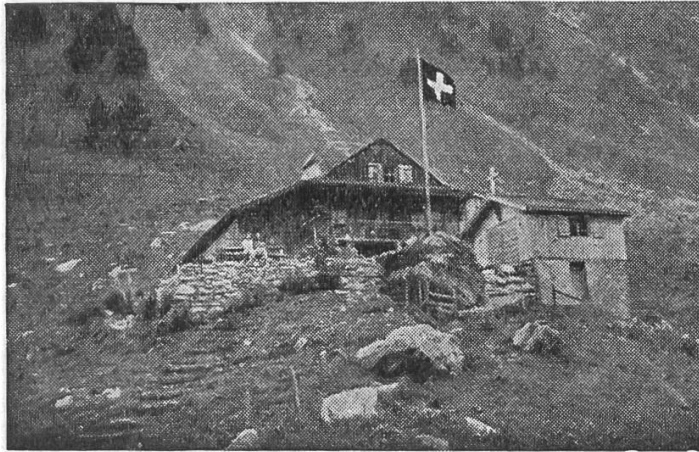
Vanil-Noir

La plus haute montagne de la région. A sa base,

La Cabane de Bonnavaux ouverte du 15 juin au 15 septembre, reçoit les touristes qui veulent en faire l'ascension.

C'est tout indiqué pour vos écoles et sociétés.

Egalement pension de famille.



Accueil familial

Restauration à toutes heures

Pas d'alcool

Prix de faveur pour groupes

Demandez prospectus
Grandvillard

MOB

l'événement de l'année...
une course d'école par le MOB...
et la visite de l'Expo.



Très important :

1964 réductions spéciales Expo.

Demandez la brochure des itinéraires
de courses et tous renseignements à la

Direction du MOB.

MONTREUX – OBERLAND BERNOIS

Montreux, tél. 021 / 61 55 22

Choisissez les

Gorges de la Jogne

qui vous amèneront
au **Barrage
de Montsalvens.**

Au Restaurant du Lac

à Châtel-sur-Montsalvens, vous trouverez
la place idéale pour
votre pique-nique.

Fam. Bach

Tél. (029) 3 15 03

Magnifique Course d'école

BRETAYE (1.800 - 2.100 m.)

Belle flore alpine

Télesièges : Bretaye — Chamossaire

Bretaye — Chavonne

en fonction du 2 juin au 17 septembre

Excursions nombreuses et variées

pour grands et petits

Parc à bouquetins

chemin de fer : Bex - Villars - Bretaye

Pour les Sociétés et les écoles

le Château d'Oron

est un but de course tout trouvé.

En outre, il est possible d'y organiser des repas aux chandelles avec broche dans la salle même des banquets.

Le gardien vous donne, sur simple demande, tous les renseignements désirés. Tél. (021) 9 42 22

Marcel MICHELET
Chanoine de l'Abbaye
de St-Maurice

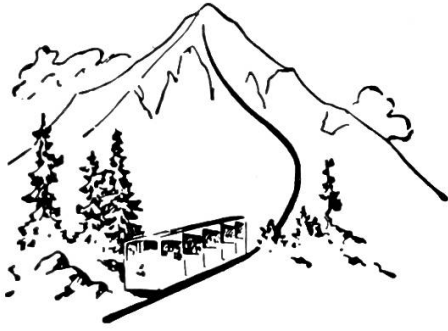
Courtes lectures
pour dimanches et fêtes
230 p., 2 hors-texte. Fr. 6.75

Demain c'est dimanche

En vente dans toutes
les librairies catholiques



ÉDITIONS ST-PAUL
FRIBOURG



Niesen, 2.362 m.

Le chemin de fer et le restaurant de montagne sont ouverts depuis le 11 mai.

But idéal pour vos courses d'école et société
Prospectus et renseignements
auprès de la Direction du
Funiculaire à Mülenen
Tél. (033) 9 81 12.
Exploitation ouverte dès le 6 mai 1964

Restaurant Abri des Marches, Broc

(à côté de la chapelle de Notre-Dame)

Potages
Restauration froide

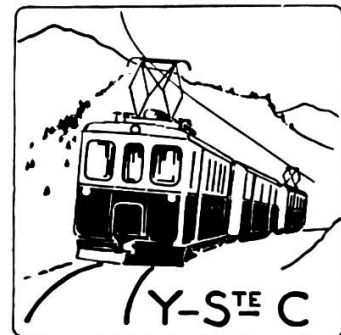
Famille Grand-Buchs Tél. (029) 3 15 33

La course
d'école idéale

Sainte-Croix
Le Chasseron
L'Auberson

Renseignements :

Dir. Yverdon—Ste-Croix
Yverdon, Tél. (024) 2 62 15



BOUVERET: *Le Port du Valais*

Sa plage réputée

Point de départ pour excursions sur le Lac Léman
Emplacement pour pique-nique

Renseignements : Société de Développement Bouveret, tél. (021) 60 61 36
et 60 61 34.

Curiosités : Pisciculture cantonale et station d'élevage de gibier
Ecole des Missions : Musée missionnaire

Vacances...

Pour préparer vos voyages ou en faire revivre le souvenir nous vous recommandons nos magnifiques albums

« ... c'est l'âme même des villes et des paysages qui s'offre dans ses albums. »

Tribune de Genève

En vente dans toutes les librairies

Assise
Florence
De Gênes à Pise
Lourdes
Sienna
Venise

Chaque album comprend 16 pages de texte, 52 pages de photos de Charles Jud, élégamment présentées sous jaquette illustrée

Prix : Fr. 9.40 et 12.30
(Sienna) 12.30

Editions St-Paul, Fribourg

LES PACCOTS s/Châtel-St-Denis



Hôtel-Restaurant
Corbetta

R. Zamofing-Boi,
propriétaire
Tél. (021) 56 71 20

Hôtel du Barrage Rossens

Lac de la Gruyère
à 5 minutes

Petite et grande salle
Jardin - Parc

Tél. (037) 3 11 98

Un joli but de promenade.
Arrangement pr écoles, sociétés et noces.
Grandes et petites salles.
Cuisine très soignée par le chef de cuisine.

Maisons recommandées

VESTITA

Confection et Chemiserie
pour messieurs et Jeunes gens

Pérolles 1, Fribourg, Tél. 2.25.21

Gér. J. Neuhaus

ALBIN BAERISWYL S. A.

Chauffages centraux
Installations sanitaires

Av. St-Paul 13 FRIBOURG

Tél. (037) 2 15 65

Chapellerie

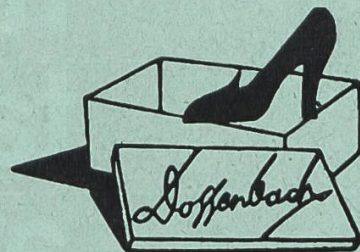
Chemiserie

Sauser Reichlen

rue de Romont Fribourg.



bien achalandé
vend bon
marché



Aux Arcades et Rue de Romont 14, FRIBOURG

Aux Arcades, MORAT

PHOTO • CINÉ

Hans Schmid

PROJECTION

Pérolles 24, Fribourg. Tél. 2 51 81



Prevention à ne pas perdre de vue

rue de
Romont 11
FRIBOURG

**J. A.
Fribourg**



Tout **PEDAGOGUE** sait que
l'on obtient à peu de frais

L'éclairage parfait par

L'ÉLECTRICITÉ

L'eau chaude par

L'ÉLECTRICITÉ

La cuisson idéale par

L'ÉLECTRICITÉ

Le maximum de sécurité, de confort et d'économie par
L'ÉLECTRICITÉ

Installations électriques en tous genres.

Devis et renseignements gratuits.

ENTREPRISES ÉLECTRIQUES FRIBOURGEOISES

**meubles d'école
tableaux noirs
aussi
progressistes et
que l'école**

H

hunziker fabrique de
meubles d'école SA Thalwil
(051) 920913

Responsable de la partie des annonces : Publicitas S. A., Succursale de Fribourg
Imprimerie St-Paul, Fribourg