

Objekttyp: **FrontMatter**

Zeitschrift: **Bulletin pédagogique : organe de la Société fribourgeoise d'éducation et du Musée pédagogique**

Band (Jahr): **94 (1965)**

Heft 6

PDF erstellt am: **17.07.2024**

Nutzungsbedingungen

Die ETH-Bibliothek ist Anbieterin der digitalisierten Zeitschriften. Sie besitzt keine Urheberrechte an den Inhalten der Zeitschriften. Die Rechte liegen in der Regel bei den Herausgebern. Die auf der Plattform e-periodica veröffentlichten Dokumente stehen für nicht-kommerzielle Zwecke in Lehre und Forschung sowie für die private Nutzung frei zur Verfügung. Einzelne Dateien oder Ausdrucke aus diesem Angebot können zusammen mit diesen Nutzungsbedingungen und den korrekten Herkunftsbezeichnungen weitergegeben werden. Das Veröffentlichen von Bildern in Print- und Online-Publikationen ist nur mit vorheriger Genehmigung der Rechteinhaber erlaubt. Die systematische Speicherung von Teilen des elektronischen Angebots auf anderen Servern bedarf ebenfalls des schriftlichen Einverständnisses der Rechteinhaber.

Haftungsausschluss

Alle Angaben erfolgen ohne Gewähr für Vollständigkeit oder Richtigkeit. Es wird keine Haftung übernommen für Schäden durch die Verwendung von Informationen aus diesem Online-Angebot oder durch das Fehlen von Informationen. Dies gilt auch für Inhalte Dritter, die über dieses Angebot zugänglich sind.

BULLETIN PÉDAGOGIQUE

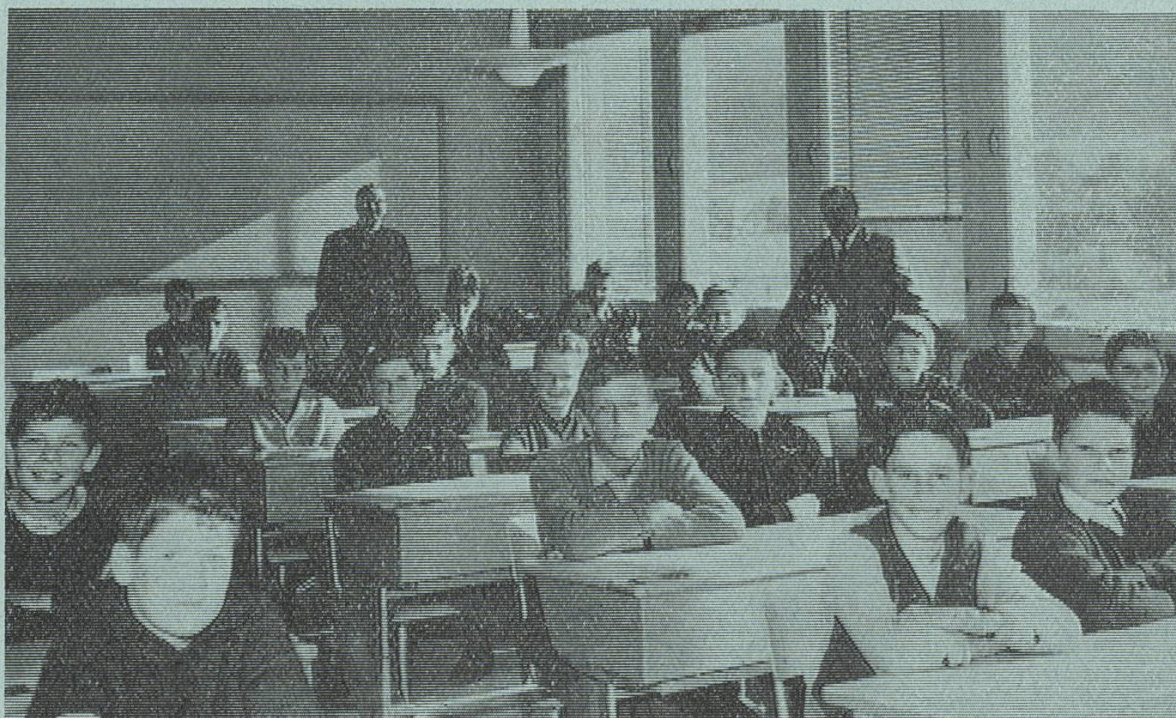


F. DUCREST	Départs et virages scolaires	131
A. ADHÉMAR	Comment reconnaître une dyslexie ..	134
M. SEMADENI et		
R. EICHER	A propos d'un cours Cuisenaire ..	136
H. MAURON	Radioscolaire	138
M. BAVAUD	Le jardin des bêtes sauvages	140
J.-J. SIMONET	Bougeoir	143
	Pardon des parents, pardon de Dieu	145
G. OBERSON	Au service d'une catéchèse pour adolescents	148
	Orientation professionnelle	149
M. BRUNISHOLZ	Nécrologie	150
	Lectures pour nos enfants	151

ZESOR

2501 BIENNE

LE SPÉCIALISTE du MOBILIER SCOLAIRE



La nouvelle école de La Roche FR est équipée de mobilier scolaire **ZESOR** !

Une expérience de fabrication de 38 ans et une connaissance approfondie de la branche, ainsi qu'une étroite collaboration avec le corps enseignant, nous permettent d'offrir un ameublement avec châssis métallique combiné bois, pratique, moderne et de toute première qualité !

Nous sommes à même d'adapter nos meubles aux exigences du moment, et nous nous mettons volontiers à votre entière disposition pour vous fournir des échantillons et les renseignements susceptibles de vous intéresser.

Tél. (032) 2 25 94/95 Case postale 25, Bienne