

Objektyp: **Advertising**

Zeitschrift: **Bulletin pédagogique : organe de la Société fribourgeoise d'éducation et du Musée pédagogique**

Band (Jahr): **94 (1965)**

Heft 6

PDF erstellt am: **17.07.2024**

### **Nutzungsbedingungen**

Die ETH-Bibliothek ist Anbieterin der digitalisierten Zeitschriften. Sie besitzt keine Urheberrechte an den Inhalten der Zeitschriften. Die Rechte liegen in der Regel bei den Herausgebern. Die auf der Plattform e-periodica veröffentlichten Dokumente stehen für nicht-kommerzielle Zwecke in Lehre und Forschung sowie für die private Nutzung frei zur Verfügung. Einzelne Dateien oder Ausdrucke aus diesem Angebot können zusammen mit diesen Nutzungsbedingungen und den korrekten Herkunftsbezeichnungen weitergegeben werden. Das Veröffentlichen von Bildern in Print- und Online-Publikationen ist nur mit vorheriger Genehmigung der Rechteinhaber erlaubt. Die systematische Speicherung von Teilen des elektronischen Angebots auf anderen Servern bedarf ebenfalls des schriftlichen Einverständnisses der Rechteinhaber.

### **Haftungsausschluss**

Alle Angaben erfolgen ohne Gewähr für Vollständigkeit oder Richtigkeit. Es wird keine Haftung übernommen für Schäden durch die Verwendung von Informationen aus diesem Online-Angebot oder durch das Fehlen von Informationen. Dies gilt auch für Inhalte Dritter, die über dieses Angebot zugänglich sind.

Pour les Sociétés et les écoles

## le Château d'Oron

est un but de course tout trouvé.

En outre, il est possible d'y organiser des repas aux chandelles avec broche dans la salle même des banquets.

Le gardien vous donne, sur simple demande, tous les renseignements désirés. Tél. (021) 9 42 22

X

## BRANDALP (1700 m.) s/Unterbäch

**A 20 minutes de Rarogne par téléphérique et télésiège**

But idéal pour une promenade scolaire – Magnifique panorama

Point de départ de belles excursions

GINALSTAL – TURTMANTAL – DREIZEHNTENHORN (3052 m.)  
AUGSBORDHORN (2971 m), TÖRBEL – STALDEN – OBER HELLELEN  
ZENEGGEN – VIÈGE

**Restaurant – Terrasse pour pique-nique**

X

Le Chemin de fer électrique

## Bex—Villars—Bretaye

411 m.

1300 m.

1810 m.

## Chamossaire 2116 m.

dessert la plus belle région des **Alpes vaudoises**.

Télésièges : Col de Bretaye—Chavonnes. Col de Bretaye—Chamossaire.

Belles excursions à Anzeindaz—Taveyennaz—Chamossaire  
et Lac des Chavonnes.

● **Tarif spécial pour écoles.**

# Hôtel Aux Trois Tours Bourguillon

Une promenade à Bourguillon...  
oui, mais avec un arrêt à l'Hôtel  
AUX TROIS TOURS qui reçoit  
avec plaisir les écoliers

Dîners pour sociétés  
Grande et petite salles  
Grand jardin ombragé

TÉLÉPHONE (037) 2 30 69

COL DE LA FORCLAZ s/MARTIGNY

## LE TÉLÉSIÈGE DE L'ARPILLE

vous conduit en 10 minutes sur un plateau ensoleillé à plus de 2000 m.  
au milieu des fleurs

**VOTRE PROCHAIN BUT DE PROMENADE SCOLAIRE**

### **Bouveret-Plage** (Paradis des campeurs)

Vaste emplacement pour organisation champêtre des sociétés et écoles

A dix minutes de la gare et du débarcadère  
**Restaurant - Pique-nique - Jeux - Canotage**

En cas de mauvais temps : abris

Tél. (021) 60 61 51 ou 60 63 66

Direction : Imhof



## Niesen, 2.362 m.

Le chemin de fer et le restaurant de montagne sont ouverts depuis le 8 mai.

But idéal pour vos courses d'école et société  
Prospectus et renseignements  
auprès de la Direction du  
Funiculaire à Mülenen  
Tél. (033) 9 81 12.  
Exploitation ouverte dès le 8 mai 1965

# Saas-Fee

**VOTRE COURSE D'ÉCOLE  
UNE RÉUSSITE**

**NOUVEAU** : Téléphérique à Längfluh  
Télécabine à Plattjen

Nous vous renseignons volontiers sur toutes les possibilités

---

OFFICE DU TOURISME - SAAS-FEE - Téléphone (028) 4 81 58

# CHAMPERY-PLANACHAUX

(1050-1800 m.)

TÉLÉCABINE et TÉLÉPHÉRIQUE CHAMPÉRY-PLANACHAUX  
CHEMIN DE FER AIGLE - MONTHEY - CHAMPÉRY

La station idéale, qui peut vous offrir de nombreuses excursions à travers  
ses pâturages émaillés de fleurs

Renseignements téléphoniques (025) 4 41 41

LA PLUS BELLE EXCURSION EN TÉLÉPHÉRIQUE AU :

**Col de la Gemmi** 2349 m.

PAR

## LOÈCHE-LES-BAINS

Dès Loèche CFF - Ligne du Simplon

Renseignement :

**Société de développement de Loèche-les-Bains**

UN BUT DE PROMENADE. IDÉAL...

## JEIZINEN

par le téléphérique Gampel - Jeizinen

Bufet Jeizinen, tél. 7 41 42

Restaurant Eberhardt, Jeizinen, tél. 7 41 17

## *VAL D'ANNIVIERS*

Le but idéal des promenades scolaires

Route totalement rénovée

Pour Vercorin téléphérique dès Chalais

et course postale de Sierre par Chalais

Renseignements auprès des Sociétés de Développement

VERCORIN

ST - LUC

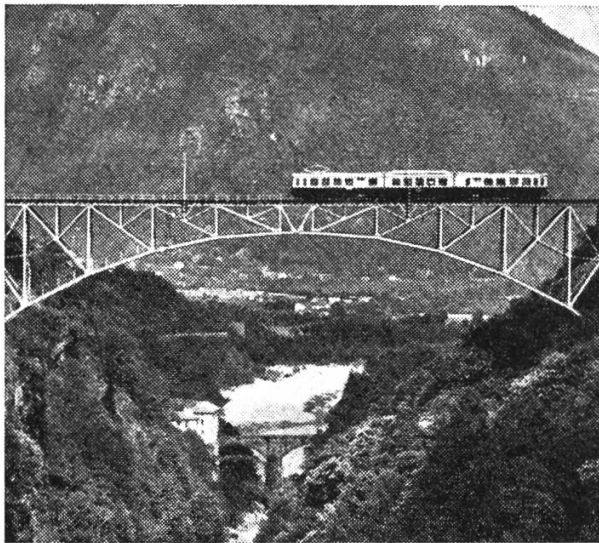
Z I N A L

GRIMENTZ

CHANDOLIN

A Y E R

V I S S O I E



## Centovalli

Chemin de fer  
Locarno – Camedo –  
Domodossola – Simplon.

La route touristique pour  
le Tessin par la pittoresque  
vallée des Centovalli.

Trains directs articulés dans les deux directions.

Voyages circulaires Suisse Romande – Simplon – Centovalli – Gothard.

Visitez aussi Ascona - Brissago - Ronco et la Vallemaggia !

x

## C<sup>ie</sup> MARTIGNY-ORSIÈRES

**SERVICES DES AUTOMOBILES - ORSIÈRES**

Nombreux cars à disposition

Prix spéciaux pour les écoles

Etudes et devis sans engagement - Téléphone (026) 6 81 43

Visitez le Tunnel du Grand-Saint-Bernard

x

## Kandersteg

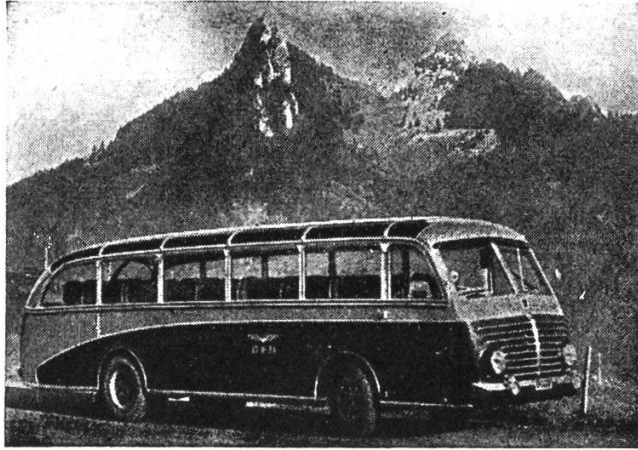
1200 m. d'alt.

## Télesiège jusqu'à Oeschinen

1700 m. d'alt.

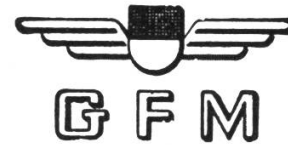
Point de départ pour de nombreuses promenades et excursions en montagne

Durée du parcours Brigue - Kandersteg : 35 minutes.



Grande promenade agréable  
dans nos cars confortables  
et sûrs

Demandez nos suggestions de courses scolaires



## **Fribourg**

Tél. (037) 2 12 61

## **Bulle**

Tél. (029) 2 78 85

## **Estavayer-le-Lac**

Tél. (037) 6 31 89

## **Romont**

Tél. (037) 5 24 18

**Le but de vos courses d'école**



**Le Parc Zoologique**

**de Berne**

avec son Vivarium  
poissons  
serpents  
oiseaux exotiques !

# Un but rêvé

pour vos

## promenades scolaires



Réseau de sentiers  
promenades variées  
et balisées dans une région connue  
pour la richesse et la diversité  
de sa flore et de sa faune.

Prix : Ecoles 60 % de réduction

Montée Fr. 1 60

Aller-retour Fr. 2 20

Renseignements et prospectus :

Télécabine Charmey

Tél. (029) 3 26 98 ou 3 26 57

Office du tourisme: (029) 3 25 98 Charmey.

Restaurant : (029) 3 26 84



# Hôtel de Ville • Broc

Lors de toutes les courses scolaires, l'Hôtel de Ville de Broc vous offre :

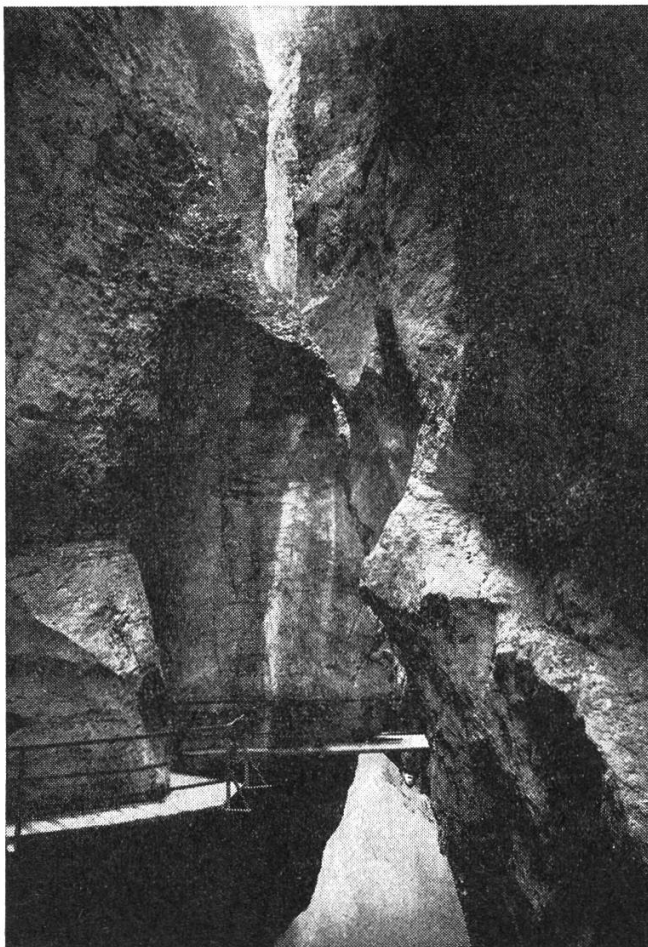
Salle pour écoles.

Terrasse.

Jardin ombragé.

**L'établissement idéal pour les écoles  
où vous serez toujours bien reçus.**

Famille Buchs-Sudan. Tél. (029) 3 15 07



## Gorges de l'Aar

près de Meiringen, sur la route  
du Brünig, Grimsel, Susten et  
Engstlenalp.

Une des plus belles merveilles  
de la nature en Suisse.

Les sociétés et les écoles  
bénéficient d'importantes  
réductions.

***Réservez...***

vos courses d'école pour

# ISÉRABLES

**Balcon sur le Rhône** (1116 m. d'altitude)

avec son **téléphérique rénové,**  
**le premier de Suisse**



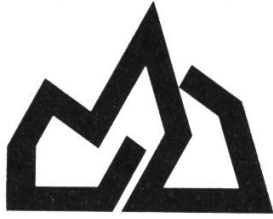
Visitez

# Morat

la ville pittoresque

Pour une belle course d'école

ce He page annonce doit être, toujours au  
début des <sup>courses</sup> pages d'école



Des buts splendides  
pour vos courses d'écoles  
et de sociétés en

## 1965 "L'année des Alpes"

### Au-dessus de Vevey...

#### Le Mont-Pélerin

900 mètres  
à 15 min. par le funiculaire

#### Les Pléiades

1400 mètres  
par le chemin de fer à crémaillère

Vue étendue sur les Alpes, le Plateau, le Jura  
Buffets-Restaurants Places de jeux  
Renseignements dans toutes les gares et aux Directions  
Tél. (021) 51 29 12 et (021) 51 29 22

### Tout le Léman est à vos pieds

CHEMINS DE FER ELECTRIQUES VEVEYSANS

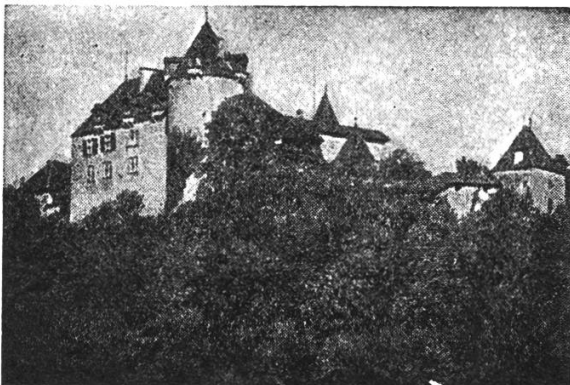
## BOUVERET: *Le Port du Valais*

Sa plage réputée

Point de départ pour excursions sur le Lac Léman  
Emplacement pour pique-nique

Renseignements: Société de Développement Bouveret, tél. (021) 60 61 36  
et 60 61 34.

Curiosités: Pisciculture cantonale et station d'élevage de gibier  
Ecole des Missions: Musée missionnaire



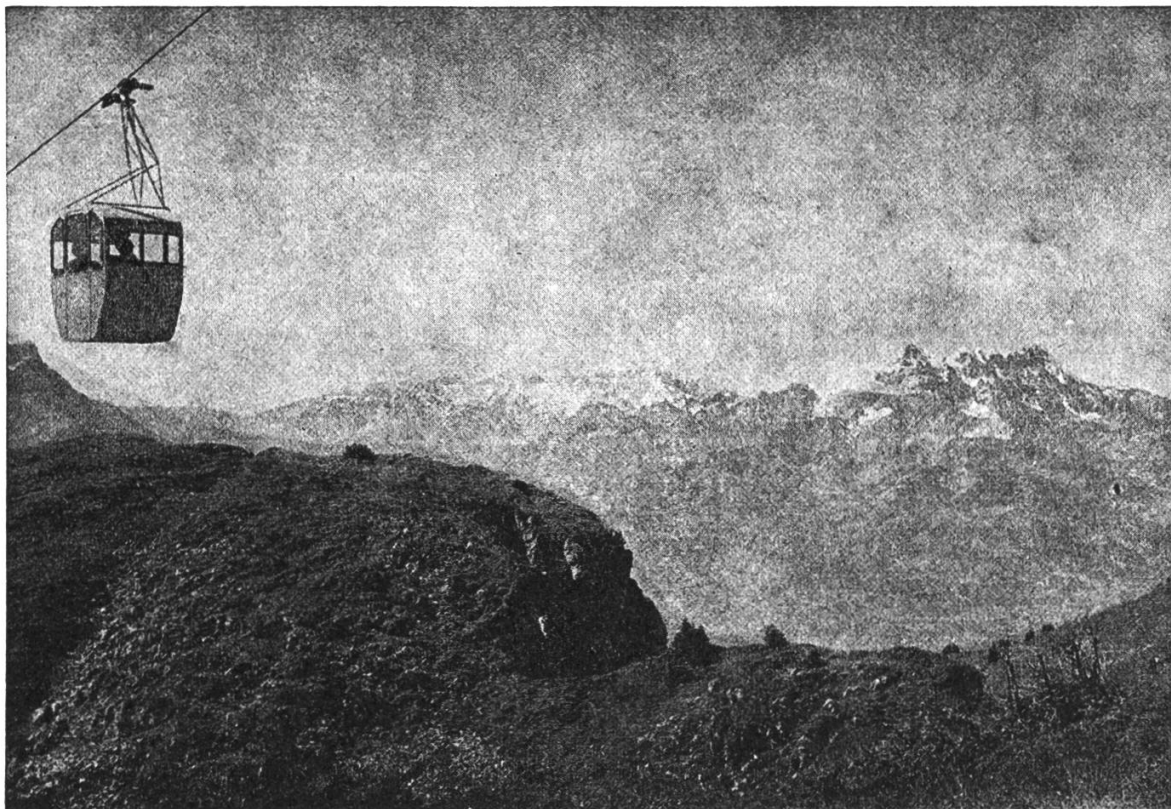
## Le Château de Gruyères

Votre but  
pour la grande promenade

Tarif d'entrée réduit  
pour écoles.

# Votre prochaine

# Course d'école



Si vous recherchez une journée de pleine détente, offrez à vos élèves une excursion à

## **LEYSIN-BERNEUSE**

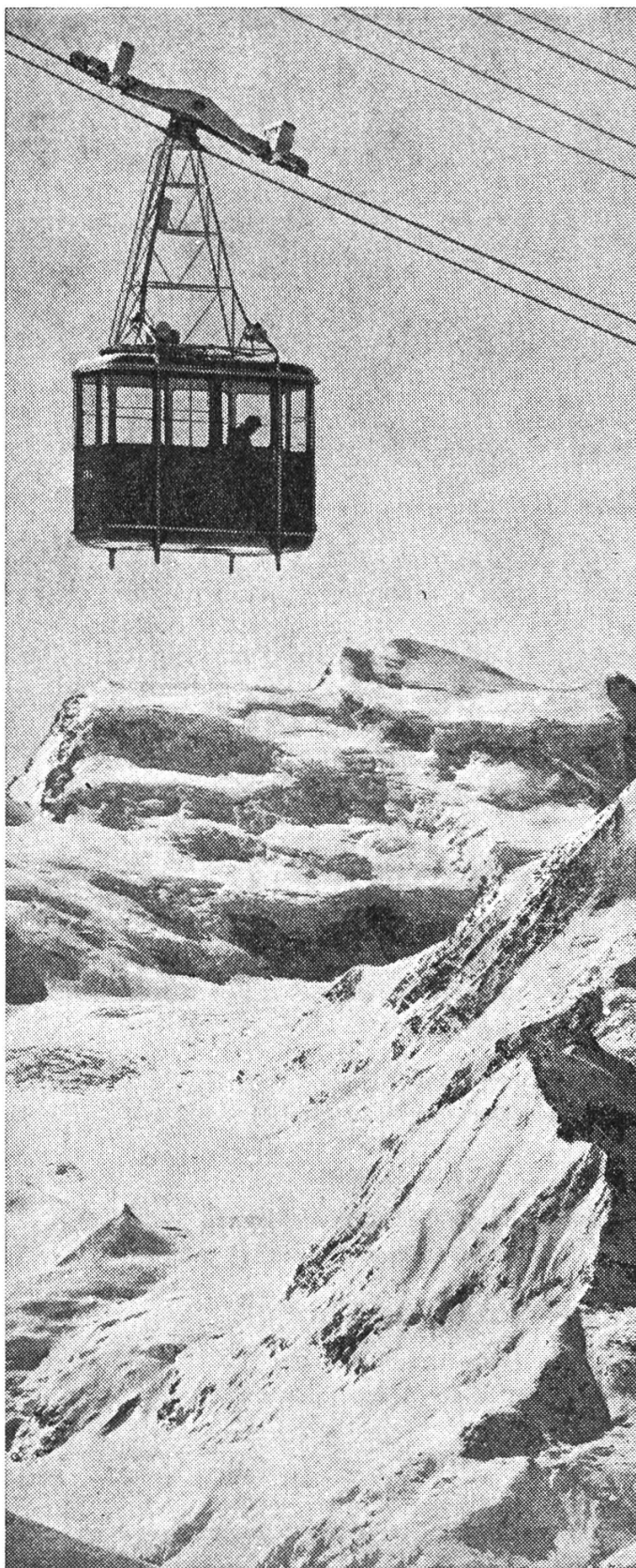
vue étendue allant des Alpes fribourgeoises, bernoises, valaisannes et vaudoises, jusqu'au Léman et au lointain Jura.

Restaurant au sommet de la Berneuse.

Jardin alpin d'Aï.

Possibilité de descendre à pied par divers itinéraires.

# VERBIER MONT-GELÉ



**A 3023 mètres  
par téléferiques**

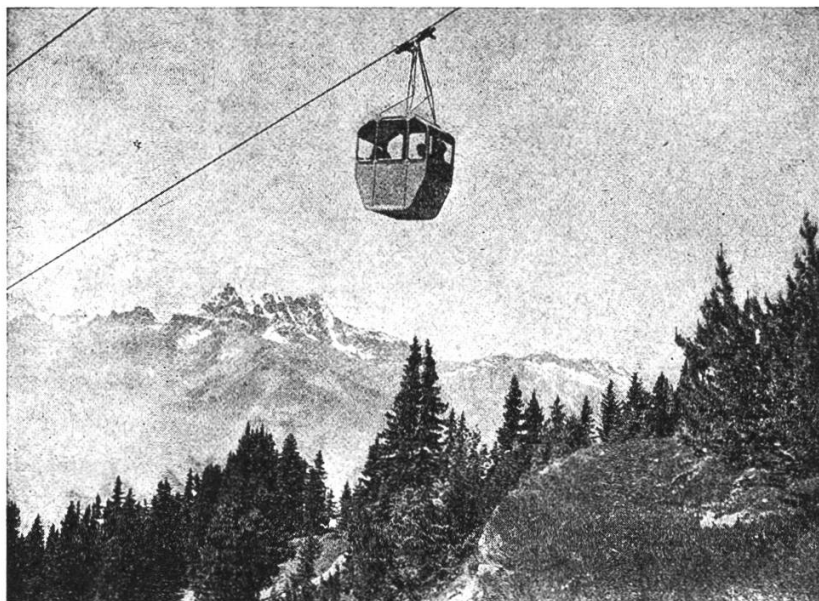
**Se gorger d'air pur  
et de soleil**

★

**Gros rabais pour courses  
d'écoles**

**Les pique-nique peuvent  
être pris à 3000, 2700, 2200 m.  
et en station**





Le télécabine Diablerets-Isenau (durée du parcours 15 minutes)

# Les Diablerets—Isenau

Magnifique flore alpine

## 4 projets de courses

### **Itinéraire 1 La Palette d'Isenau**

Isenau—Col des Andérêts—La Palette—Isenau.

Temps de marche : 2 h. 30 – Différence de niveau (montée) 400 m.

### **Itinéraire 2 Tour de la Palette d'Isenau**

Isenau—Col des Andérêts—Chalet Vieux—Lac Retaud—Isenau.

Temps de marche : 3 h. 30 – Différence de niveau (montée) 455 m.

### **Itinéraire 3 Lac Retaud—Gorges du Dard**

Isenau—Col du Pillon—Gorges du Dard—Les Diablerets.

Temps de marche : 2 h. 30 – Différence de niveau (montée) 50 m.

### **Itinéraire 4 Arpille—Col de Seron**

Isenau—Arpille—Col de Seron—Meitreillaz—Ayerne—Isenau.

Temps de marche : 3 h. 30 – Différence de niveau (montée) 370 m.

**Votre plus belle course  
d'école ...**

**Votre dortoir  
le plus confortable ...**



Vous atteignez Rougemont par train à 5 km. à l'ouest de Gstaad via Berne-Spiez, Lausanne-Montreux ou Fribourg-Bulle. De là, le nouveau télécabine vous laisse à La Videmanette, la perle des Alpes vaudoises d'où partent d'innombrables promenades. Vous y trouverez un restaurant accueillant, un dortoir pouvant loger 50 élèves, aux prix les plus avantageux.

Durant l'année dernière plus de 10 000 écoliers visitèrent cette merveilleuse région.

Profitez-en aussi ; cette course restera gravée dans la mémoire de vos élèves. Pour tous renseignements adressez-vous au N° de téléphone (029) 4.81.61, ou à la Direction du Téléferique Rougemont-Videmanette c/o RIAM S.A. Morges/Vd.

## **Hôtel Dent-de-Lys Les Paccots**

But de promenade idéal  
pour écoles et sociétés  
Accueil chaleureux  
Prix spéciaux

Famille H. Michel-Blanc

## **Rochers-de-Naye** **2045 m.**

Le belvédère de la Suisse romande.

Jardin alpin.

Excellent hôtel-restaurant.

Dortoirs confortables.

Prix spéciaux pour écoles.

**Très important :** Demandez la brochure des itinéraires de courses, remise gratuitement par la direction M. O. B. à Montreux (tél. 021 / 61 55 22).

# **MOB**

l'événement de l'année...  
une course d'école par le M O B...



### **Très important :**

Demandez la brochure des itinéraires de courses remise gratuitement par Direction du M O B.

MONTREUX – OBERLAND BERNOIS

Montreux, tél. 021 / 61 55 22

## **Molésou-Village** en Gruyère

**Courses d'écoles inoubliables avec nos différents moyens de transport**

**Télébenne**

**La Vudalla 1670 m.**

**Télécabine**

**Plan Francey 1530 m.**

**Téléphérique**

**Le Molésou 2000 m.**

**Multiplés promenades faciles, sans danger.**

**Excursion classique :** Montée en **télébenne** sur La Vudalla, à pied jusqu'à Plan Francey (1 1/2 h.) montée en **téléphérique** au Molésou. Retour en **téléphérique** et **télécabine** à Molésou-Village.

**Prix pour écoles** jusqu'à 16 ans Fr. 3.60  
de 16 à 20 ans Fr. 6.-

Renseignements : **Direction GMV, Bulle**  
(029) 2 95 10.

## **Pour vos** **courses d'école**

## **Les cars**

## **KAESERMANN**

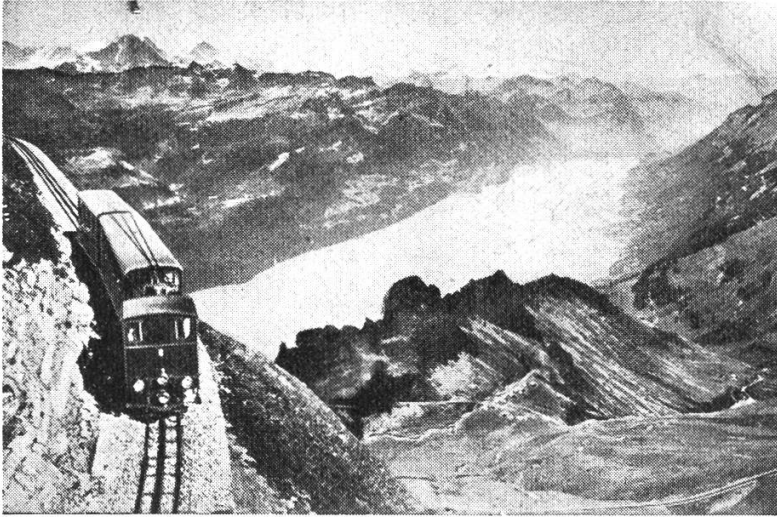
## **Avenches**

## **Tél. (037) 8 32 29**



# Brienzer Rothorn

2349 m. ü. M. / 7700 feet



**Der beliebte Ausflug  
L'excursion favorite  
The ideal Excursion**

Dampf-Zahnradbahn  
Chemin de fer  
à crémaillère à vapeur  
Steam-driven Cogwheel-Railway

Hôtel – Restaurant

Höhenweg – Sentier alpestre  
Most interesting Mountain-Walk  
Rothorn – Brünig-Pass

Saison 5. Juni – 3. Oktober.

## Hôtel du Barrage Rossens

Lac de la Gruyère  
à 5 minutes

Petite et grande salle  
Jardin - Parc

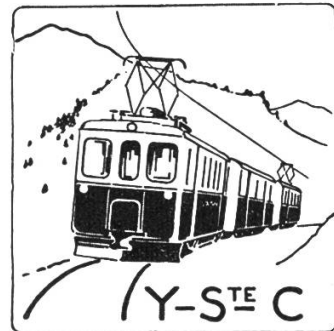
Tél. (037) 3 11 98

La course  
d'école idéale

**Sainte-Croix  
Le Chasseron  
L'Auberson**

Renseignements :

Dir. Yverdon—Ste-Croix  
Yverdon, Tél. (024) 2 62 15



UNE EXCURSION IDÉALE

## Télésiège de La Creusaz

aux Marécottes sur Salvan

(1100-1800 m.)

vous permettra de découvrir toutes les Alpes, du Mont-Blanc au Cervin  
Piscine et zoo alpin

# Glacier des Diablerets 3000 m.

par téléphériques

correspondance postale dès la gare des Diablerets

- Ski de printemps exceptionnel
- But de courses d'écoles

## Panorama grandiose

Autres buts de courses

- ISENAU
  - LAC RETAUD
- } par télécabine

Renseignements : Tél. (025) 2 21 15 ou 6 43 58

Direction ASD, Aigle – OFF tourisme DIABLERETS



Le nouveau téléphérique Col du Pillon – Glacier des Diablerets



## Maisons recommandées

# VESTITA

Confection et Chemiserie  
pour messieurs et Jeunes gens

Pérolles 1, Fribourg, Tél. 2.25.21

Gér. J. Neuhaus

PHOTO • CINÉ

*Hans Schmid*  
PROJECTION

Pérolles 24, Fribourg. Tél. 2 51 81



rue de  
Romont 11  
FRIBOURG



Articles de ménage — Outillage

La plus ancienne Maison de la place

**BREGGER, ZWIMPFER & C<sup>ie</sup> S. A.**

Place du Tilleul

Fribourg

Tél. 2 52 51

## A la Belle Jardinière

**FRIBOURG**  
Place de la Gare

La Maison du plus  
grand choix en vêtement  
pour hommes et  
garçons.

**albin  
baeriswyl  
sa** FRIBOURG



CHAUFFAGES CENTRAUX  
INSTALLATIONS SANITAIRES  
AV. ST-PAUL 13 - ☎ (037) 21565  
SUCC. A ESTAVAYER-LE-LAC



**J. A.  
Fribourg**



Tout **PEDAGOGUE** sait que  
l'on obtient à peu de frais

L'éclairage parfait par

**L'ÉLECTRICITÉ**

L'eau chaude par

**L'ÉLECTRICITÉ**

La cuisson idéale par

**L'ÉLECTRICITÉ**

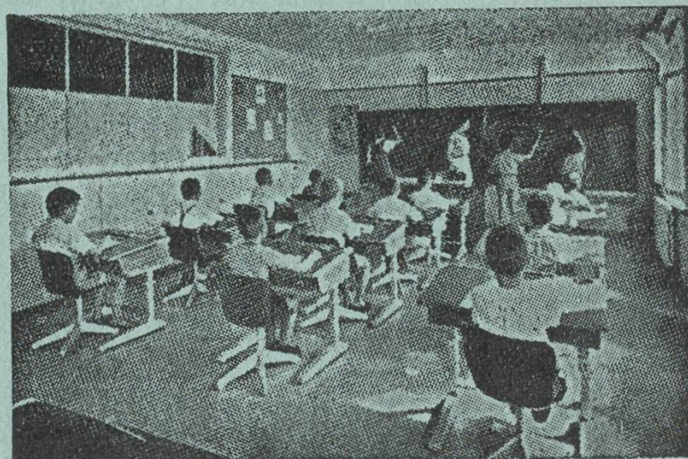
Le maximum de sécurité, de confort et d'économie par  
**L'ÉLECTRICITÉ**

*Installations électriques en tous genres.*

*Devis et renseignements gratuits.*

**ENTREPRISES ÉLECTRIQUES FRIBOURGEOISES**

**SPÉCIALITÉ D'AGENCEMENTS SCOLAIRES**



**GREMION FRÈRES**  
NEIRIVUE

Tél. (029) 3.55.81