

Zeitschrift: Bulletin pédagogique : organe de la Société fribourgeoise d'éducation et du Musée pédagogique
Band: 94 (1965)
Heft: 9

Titelseiten

Nutzungsbedingungen

Die ETH-Bibliothek ist die Anbieterin der digitalisierten Zeitschriften. Sie besitzt keine Urheberrechte an den Zeitschriften und ist nicht verantwortlich für deren Inhalte. Die Rechte liegen in der Regel bei den Herausgebern beziehungsweise den externen Rechteinhabern. [Siehe Rechtliche Hinweise.](#)

Conditions d'utilisation

L'ETH Library est le fournisseur des revues numérisées. Elle ne détient aucun droit d'auteur sur les revues et n'est pas responsable de leur contenu. En règle générale, les droits sont détenus par les éditeurs ou les détenteurs de droits externes. [Voir Informations légales.](#)

Terms of use

The ETH Library is the provider of the digitised journals. It does not own any copyrights to the journals and is not responsible for their content. The rights usually lie with the publishers or the external rights holders. [See Legal notice.](#)

Download PDF: 19.10.2024

ETH-Bibliothek Zürich, E-Periodica, <https://www.e-periodica.ch>

BULLETIN PÉDAGOGIQUE

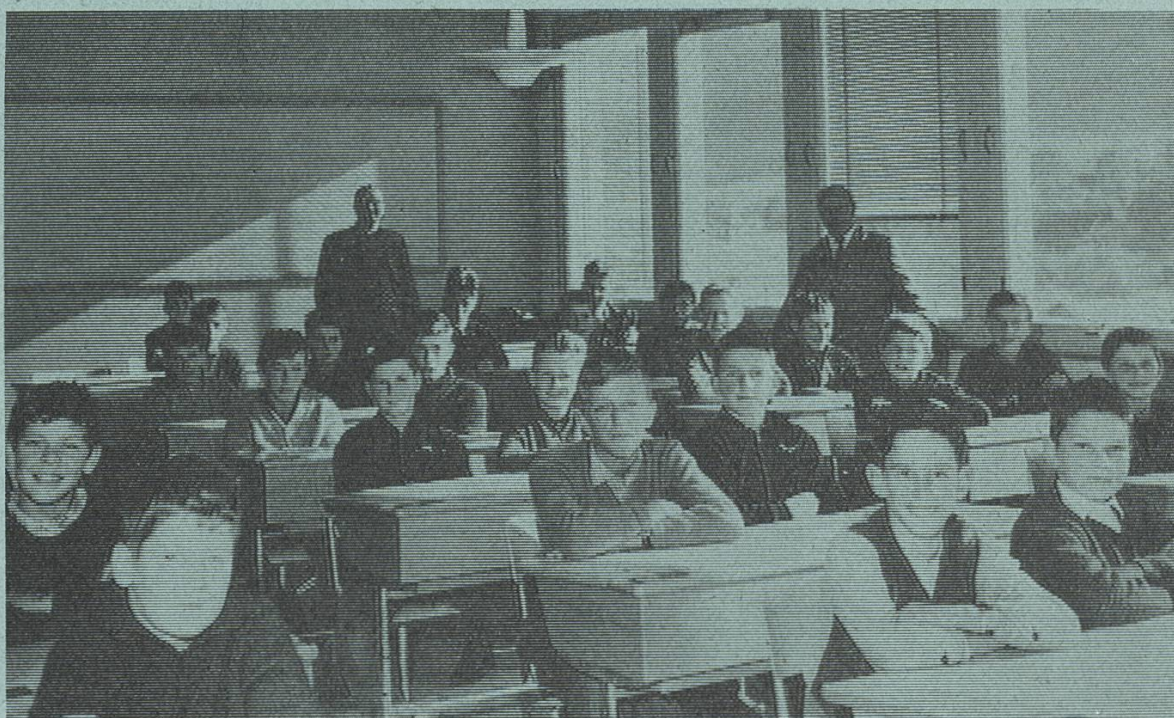


L. GALLEY	La SFE félicite	225
	Brevet de capacité pour 1965	227
J. WINCKLER	Cours de catéchétique du 12 au 17 juillet 1965	229
M. REINMANN	Cours de gymnastique scolaire	232
E. MICHEL	Nos écoles professionnelles	234
	Arithmétique 6 ^{me} classe	
M. DUCARROZ	Les examens écrits	237
J.-P. L.	L'éducation cinématographique des enfants par l'école	242

ZESAC

2501 BIENNE

LE SPÉCIALISTE du MOBILIER SCOLAIRE



La nouvelle école de La Roche FR est équipée de mobilier scolaire **ZESAC** !

Une expérience de fabrication de 39 ans et une connaissance approfondie de la branche, ainsi qu'une étroite collaboration avec le corps enseignant, nous permettent d'offrir un ameublement avec châssis métallique combiné bois, pratique, moderne et de toute première qualité !

Nous sommes à même d'adapter nos meubles aux exigences du moment, et nous nous mettons volontiers à votre entière disposition pour vous fournir des échantillons et les renseignements susceptibles de vous intéresser.

Tél. (032) 2 25 94/95 Case postale 25, 2501 Bienne