

Objektyp: **Advertising**

Zeitschrift: **Bulletin pédagogique : organe de la Société fribourgeoise d'éducation et du Musée pédagogique**

Band (Jahr): **95 (1966)**

Heft 7

PDF erstellt am: **17.07.2024**

### **Nutzungsbedingungen**

Die ETH-Bibliothek ist Anbieterin der digitalisierten Zeitschriften. Sie besitzt keine Urheberrechte an den Inhalten der Zeitschriften. Die Rechte liegen in der Regel bei den Herausgebern. Die auf der Plattform e-periodica veröffentlichten Dokumente stehen für nicht-kommerzielle Zwecke in Lehre und Forschung sowie für die private Nutzung frei zur Verfügung. Einzelne Dateien oder Ausdrucke aus diesem Angebot können zusammen mit diesen Nutzungsbedingungen und den korrekten Herkunftsbezeichnungen weitergegeben werden. Das Veröffentlichen von Bildern in Print- und Online-Publikationen ist nur mit vorheriger Genehmigung der Rechteinhaber erlaubt. Die systematische Speicherung von Teilen des elektronischen Angebots auf anderen Servern bedarf ebenfalls des schriftlichen Einverständnisses der Rechteinhaber.

### **Haftungsausschluss**

Alle Angaben erfolgen ohne Gewähr für Vollständigkeit oder Richtigkeit. Es wird keine Haftung übernommen für Schäden durch die Verwendung von Informationen aus diesem Online-Angebot oder durch das Fehlen von Informationen. Dies gilt auch für Inhalte Dritter, die über dieses Angebot zugänglich sind.

Ein Dienst der *ETH-Bibliothek*  
ETH Zürich, Rämistrasse 101, 8092 Zürich, Schweiz, [www.library.ethz.ch](http://www.library.ethz.ch)

<http://www.e-periodica.ch>

PHOTO - CINE - PROJECTION

*Hans Schmid*  
& Fils

Pérolles 24 FRIBOURG Tél. 251 81

Chapellerie Chemiserie

*Sausser Reichlen*

rue de Romont Fribourg.

## A Messieurs les instituteurs, courses d'écoles et camps de vacances!

Notre camp possédant 45 nouveaux matelas est par hasard libre en 1966. Convierait pour écoles, éventuellement camps de vacances. Il est situé à Bissone, au bord du Lac de Lugano et a sa propre plage. Le camp est partagé en pièces de 2, 4 et 6 places. Nouvelle salle à manger. Eventuellement possibilité de cuisiner soi-même. Correspondance par bateau avec Lugano, Morcote et Melide. Prix pour le petit déjeuner, le souper et la nuit 8 fr. 50 avec libre service. Eventuellement pension complète à 12 fr. Les demandes étant nombreuses, prière de réserver assez tôt.

Renseignements complémentaires auprès de:

**Famille Disteli, Albergo del Pesce, 6816 Bissone**

Tél. (091) 8 71 64

## A la belle Jardinière

Fribourg Place de la Gare

La Maison du plus grand  
choix en vêtements pour hom-  
mes et garçons



Fribourg  
Rue de Romont 11

**albin  
baeriswyl  
sa** FRIBOURG



CHAUFFAGES CENTRAUX  
INSTALLATIONS SANITAIRES  
AV. ST-PAUL 13 - Ø (037) 21565  
SUCC. A ESTAVAYER-LE-LAC

Pour tous vos imprimés  
une seule adresse



Imprimerie St-Paul  
Fribourg

## **Berufsschule des Kaufmännischen Vereins Olten**

Auf Beginn des Wintersemesters 1966/67 (21. Oktober 1966) wird an unserer Schule eine

### **Hauptlehrerstelle für Französisch**

frei. Ein späterer Stellenantritt kann in Betracht gezogen werden. Es ist erwünscht, aber nicht Bedingung, daß der Bewerber auch weitere Sprachen unterrichten kann.

**Wahlvoraussetzungen** Diplom für das höhere Lehramt (oder Doktorat) oder ein gut ausgewiesener Bezirks- oder Sekundarlehrer (eventuell zweisprachiger Primarlehrer) mit Unterrichtserfahrung.

**Bedingungen und Besoldung** 28 wöchentliche Pflichtstunden. Besoldung nach kantonalen Ansätzen. Bis zwei Überstunden zulässig, die besonders honoriert werden. Beitritt zur Pensionskasse obligatorisch.

**Bewerbungen** sind in üblicher Form und unter Beilage von Foto, Ausweisen und Arztzeugnis im Sinne der Tbc-Vorschriften bis zum 18. Juni 1966 an den Präsidenten der Unterrichtskommission, Herrn Rudolf Lotz-Strub, Klarastraße 27, 4600 Olten, einzureichen. Nähere Auskunft über die Anstellungsbedingungen können bei Herrn Rektor Rudolf Frey, Bifangstraße 10, Olten, eingeholt werden, Telefon Schule (062) 5 64 31, privat (062) 5 29 10.

## **Leçons de français**

Je cherche pour les vacances d'été (juillet, août et septembre), pour jeune garçon de 15 ans, famille d'instituteur ou de professeur de français ou éventuellement **petit** Institut où il aurait la possibilité de perfectionner ses connaissances de la langue française (grammaire et orthographe).  
Vie de famille demandée.

Offres sous **chiffres P 14 512 F à Publicitas, 1701 Fribourg.**

## **Ecole pédagogique privée FLORIANA**

Pontaise 15 Lausanne Téléphone 24 14 27  
Direction: E. Piotet

Excellente formation de  
**Gouvernantes d'enfants**  
**Jardinières d'enfants**  
**et d'Institutrices privées**

**Placement des élèves assuré**

La directrice reçoit tous les jours de 11 heures à midi  
(sauf samedi) ou sur rendez-vous



**Plus il y a d'humus dans le sol,  
meilleure est sa fertilité**

- **Transformez en compost tous les détrit**us du jardin, feuillage, herbe, mauvaises herbes (à arracher avant qu'elles ne portent graines). Ce sera de l'or pour le sol du jardin !
- **Le Composto Lonza, qui a largement fait ses preuves depuis des années**, approvisionne, en azote les bactéries assurant la décomposition des matières organiques ; cet azote bien assimilable leur permet de former les protéines qui constituent leur organisme.
- **Grâce à sa composition éprouvée**, le Composto Lonza permet d'obtenir un compost ayant une teneur spécialement forte en humus durable, substance qui maintient le sol bien grumeleux et fécond.
- **Le compost de tourbe avec engrais complet Lonza pour jardins** ; bien mélanger car ce compost nourrit le sol et fortifie les plantes. D'emploi multiple, il est au demeurant fort économique.
- **Formule pour un are de terrain** : 1 balle de tourbe, 10 pelletées de bonne terre de jardin ou de vieux compost, 5 kg. d'Engrais complet Lonza pour jardins, bien mélanger et humidifier en ajoutant environ 200 litres d'eau ; laisser reposer dix jours avant l'emploi.
- **Le compost et le compost de tourbe avec engrais complet** ne doivent jamais être enterrés ; il suffit de les incorporer à la couche superficielle du sol.

**Les Engrais Lonza accroissent  
rendements et qualité**

# LONZA

## Collections pour la jeunesse

<b>L'Etoile d'or</b>	Fr. 2.—
Série rouge : 10-12 ans Série bleue : 7-9 ans	
<b>Rouge et or : Dauphine</b>	Fr. 4.95
jusqu'à 10 ans	
<b>Spirale</b>	Fr. 3.30
classiques, pour les jeunes	
<b>Souveraine</b>	Fr. 7.25
jusqu'à 16 ans	
<b>Bibliothèque verte</b>	Fr. 3.30
<b>Bibliothèque rose</b>	Fr. 3.30
<b>Idéal Bibliothèque</b>	Fr. 7.25
<b>Signe de Piste</b>	
relié	Fr. 7.40
broché	Fr. 5.35



**Librairies Saint-Paul**  
Pérolles 38 et  
Place de la Cathédrale 130  
FRIBOURG

Grand choix de livres



LIBRAIRIES  
ST-PAUL



**Alder & Eisenhut AG**  
8700 Küssnacht ZH

Téléphone (051) 90 09 05

**75 ans d'expérience dans la fabrication**

d'engins de gymnastique,  
de sports et de jeux

Vente directe de la fabrique au client



**bien achalandé  
vend bon  
marché**



Aux Arcades et Rue de Romont 14, **Fribourg**

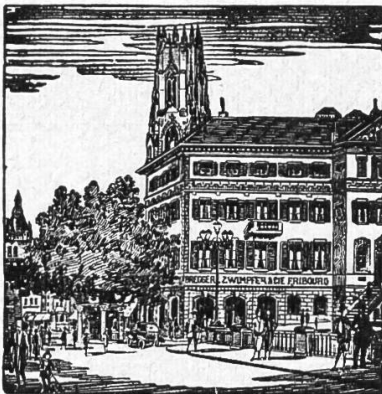
Aux Arcades, **Morat**

**VESTITA**

Confection et Chemiserie  
pour messieurs et  
jeunes gens

Pérolles 1 Fribourg Tél. 2 25 21

Gérant: J. Neuhaus



Articles de ménage  
Outillage

La plus ancienne Maison de la place

**Bregger, Zwimpfer  
& Cie S.A.**

Place du Tilleul Fribourg Tél. 2 52 51

# Le «cœur» du stylo WAT

est constitué par la charge capillaire.

C'est un cœur robuste, infatigable et vraiment révolutionnaire!

Sans aucun dispositif mécanique, conçu à l'exemple de la nature, il se remplit en un instant d'encre avantageuse en flacon.

Pièce centrale du nouveau stylo, la charge capillaire écarte tout risque de taches d'encre, terreur des écoliers.

Le WAT se compose de 4 éléments faciles à remplacer en cas d'accident et que l'on trouve à bon compte chez les papetiers.

Plus question de délais ni de gros frais de réparation, de sorte que le WAT est vraiment économique.

A tous égards, c'est le stylo scolaire idéal!

Le WAT peut être muni de quatre plumes différentes: extra-fine, fine, moyenne et oblique-moyenne.



WAT Waterman à fr. 15.- seulement!

JiF SA Waterman K  
Badenerstrasse 404  
8004 Zurich



Wat Waterman

Une brochure illustrée consacrée aux bâtiments scolaires et à leur agencement intérieur, ainsi qu'une documentation technique sur les tableaux noirs et sur les tables d'expériences sont mises gracieusement à la disposition des architectes, des directeurs d'école et des maîtres.

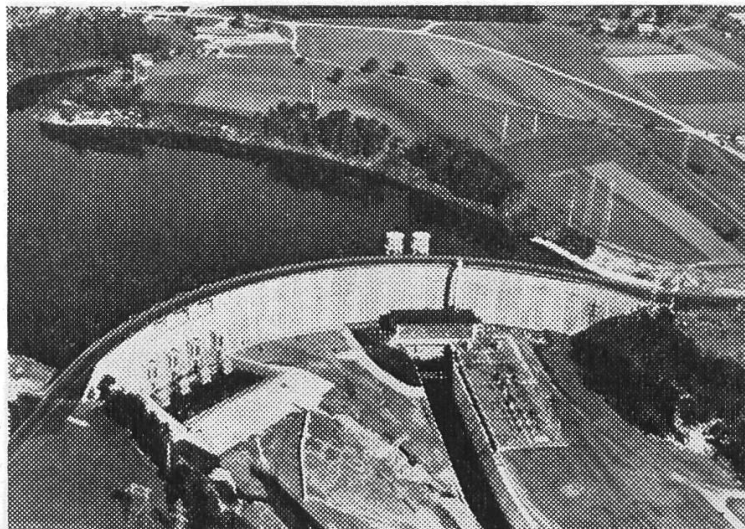
meubles  
d'école et  
tableaux noirs  
aussi  
progressistes  
que  
l'école

**Nous sommes spécialisés dans la fabrication de tableaux noirs d'un genre nouveau, dont le revêtement bénéficie d'une garantie de 10 ans, de tables d'expériences fonctionnelles et de mobilier idéal pour jardins d'enfants.**

# hunziker

Hunziker Fils  
fabrique de meubles d'école S. A.  
8800 Thalwil  
téléphone (051) 92 09 13

## Entreprises Electriques Fribourgeoises



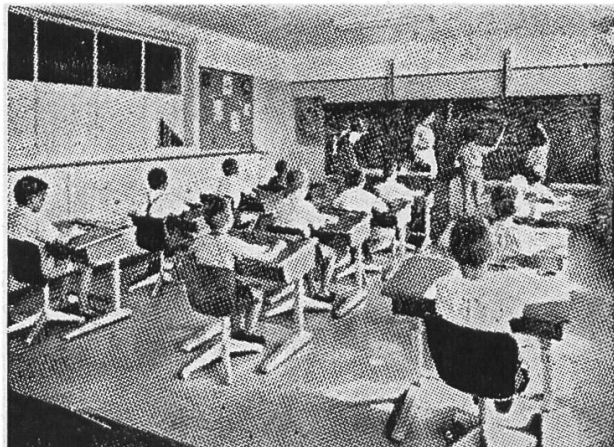
Achetez vos appareils  
électriques ménagers  
des meilleures marques

**chez le spécialiste,**  
vous serez bien servis.

Tous les bons produits  
de Ména-Lux S.A.,  
à Morat

Vente au comptant  
et à terme

Toutes installations  
électriques



**Spécialité  
d'agencements  
scolaires**



# Gremion Frères

Neirivue, tél. (029) 3 55 81

# Tous les documents conciliaires

sont actuellement disponibles

Chaque bibliothèque  
chaque chrétien  
devrait les posséder et les méditer

Edition du Centurion  
Tous les décrets sont précédés d'une introduction

- |                                    |   |
|------------------------------------|---|
| <b>Tome I</b><br><b>Fr. 5.60</b>   | L'Eglise<br>L'Œcuménisme<br>Les Eglises orientales  |
| <b>Tome II</b><br><b>Fr. 6.65</b>  | La charge pastorale des Evêques<br>Le renouveau de la vie religieuse<br>L'éducation chrétienne<br>L'Eglise et les religions non chrétiennes |
| <b>Tome III</b><br><b>Fr. 9.80</b> | Schéma XIII : L'Eglise dans le monde de ce temps<br>Les moyens de communication sociale<br>La liberté religieuse<br>L'apostolat des laïcs   |
| <b>Tome IV</b><br><b>Fr. 6.65</b>  | La Révélation<br>L'activité missionnaire de l'Eglise<br>Ministère et vie des prêtres  |

Chaque volume peut être obtenu séparément

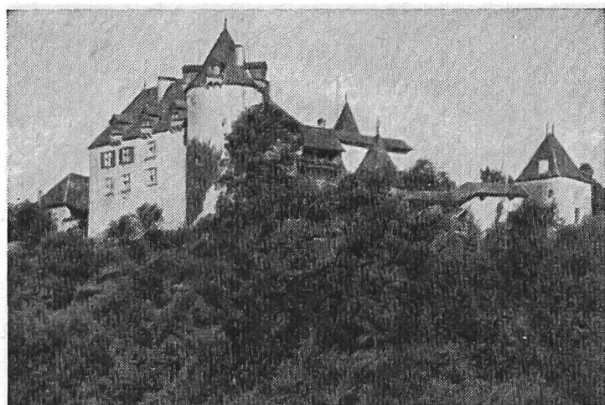
En vente aux



Librairies Saint-Paul  
Pérolles 38 – FRIBOURG – Place de la Cathédrale 130  
Librairie du Vieux-Comté, Bulle  
Librairie de La Nef, Lausanne



## **Splendides courses en perspective pour vos écoles et vos sociétés**



### **Le Château de Gruyères**

Votre but  
pour la grande promenade  
Tarif d'entrée réduit  
pour écoles

### **Kandersteg**

1200 m. d'alt.

### **Télesiège jusqu'à Oeschinen**

1700 m. d'alt.

Point de départ pour de nombreuses promenades  
et excursions en montagne  
Durée du parcours Brigue – Kandersteg : 35 min.

### **Moléson-village en Gruyère**

**3 téléphériques**  
**30 km. de sentiers balisés**  
**300 km. de panoramas**

Demandez propositions  
prix et prospectus au

**Centre touristique Gruyères – Moléson – Vudalla SA**  
**Place de la Gare 1, 1630 Bulle, tél. (029) 2 95 10**

Réservez vos courses d'écoles pour

# Isérables

**Balcon sur le Rhône** (1116 m. d'altitude)

avec son **téléphérique rénové**  
**le premier de Suisse**

## Brandalp

(1700 m.) s/Unterläch

**A 20 min. de Rarogne par téléphérique et télésiège**

But idéal pour une promenade scolaire

Magnifique panorama

Point de départ de belles excursions

GINALSTAL – TURTMANN TAL

DREIZEHNTENHORN (3052 m.)

AUGSBORDHORN (2971 m.)

TÖRBEL – STALDEN – OBER HELLELEN

ZENEGGEN – VIÈGE

**Restaurant – Terrasse pour pique-niques**

**Votre prochain but de promenade scolaire**

## Bouveret-Plage

(Paradis des campeurs)

Vaste emplacement pour organisation  
champêtre des sociétés et écoles

A 10 min. de la gare et du débarcadère

**Restaurant — Pique-nique — Jeux —  
Canotage**

En cas de mauvais temps : abris

Tél. (021) 60 61 51 ou 60 63 66

Direction : Imhof

# SAAS-FEE

## VOTRE COURSE D'ÉCOLE UNE RÉUSSITE

### NOUVEAU :

Téléphérique à Längfluh  
Télécabine à Plattjen

Nous vous renseignons  
volontiers sur toutes les  
possibilités

OFFICE DU TOURISME  
SAAS-FEE  
Tél. (028) 4 81 58

Pour les Sociétés et les écoles

## Le Château d'Oron

est un but de course tout trouvé.

En outre, il est possible d'y  
organiser des repas aux chan-  
delles avec broche dans  
la salle même des banquets.

Le gardien vous donne, sur  
simple demande, tous les  
renseignements désirés.  
Tél. (021) 93 72 22

Un but de promenade idéal...

## JEIZINEN

par le téléphérique Gampel - Jeizinen

Buffet Jeizinen, tél. (028) 5 41 42  
Restaurant Eberhardt, Jeizinen  
Tél. (028) 5 41 17

Coisissez les

## Gorges de la Jogne

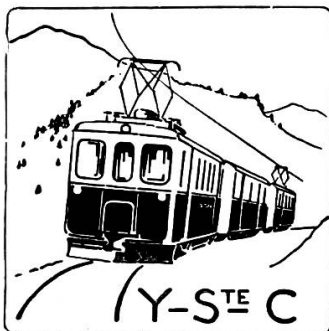
qui vous amèneront  
au Barrage de Montsalvens

## Au Restaurant du Lac

à Châtel-sur-Montsalvens,  
vous trouverez la place idéale  
pour votre pique-nique

**Fam. Bach.** Tél. (029) 3 15 03

La course  
d'école idéale



**Sainte-Croix  
Le Chasseron  
L'Auberson**

Renseignements :

Direction Yverdon – Sainte-Croix  
1400 Yverdon – Tél. (024) 2 62 15

Favorisez les maisons  
qui insèrent dans notre revue



## Hôtel-Restaurant Corbetta

**R. Zamofing-Boi**  
propriétaire  
Tél. (021) 56 71 20

Un joli but de promenade  
Arrangements pour écoles  
Sociétés et noces  
Grandes et petites salles  
Cuisine très soignée  
Chambres tout confort  
Dortoirs

## Pour vos cours d'école

## Les cars KAESERMANN

## Avenches

## Tél. 037/83229

# Hôtel Aux Trois Tours Bourguillon

Une promenade à Bourguillon...  
oui, mais avec un arrêt à l'Hôtel  
AUX TROIS TOURS qui reçoit  
avec plaisir les écoliers

Dîners pour sociétés  
Grandes et petites salles  
Grand jardin ombragé

**Fam. A. Tinguely-Brugger**  
Téléphone (037) 2 30 69

# Hôtel Dents-de-Lys Les Paccots

But de promenade idéal  
pour écoles et sociétés  
Accueil chaleureux  
Prix spéciaux

**Famille H. Michel-Blanc**

# MOB

L'événement de l'année...  
une course d'école par le MOB...

## Très important :

Demandez la brochure des itinéraires  
de courses remise gratuitement par la  
Direction du MOB

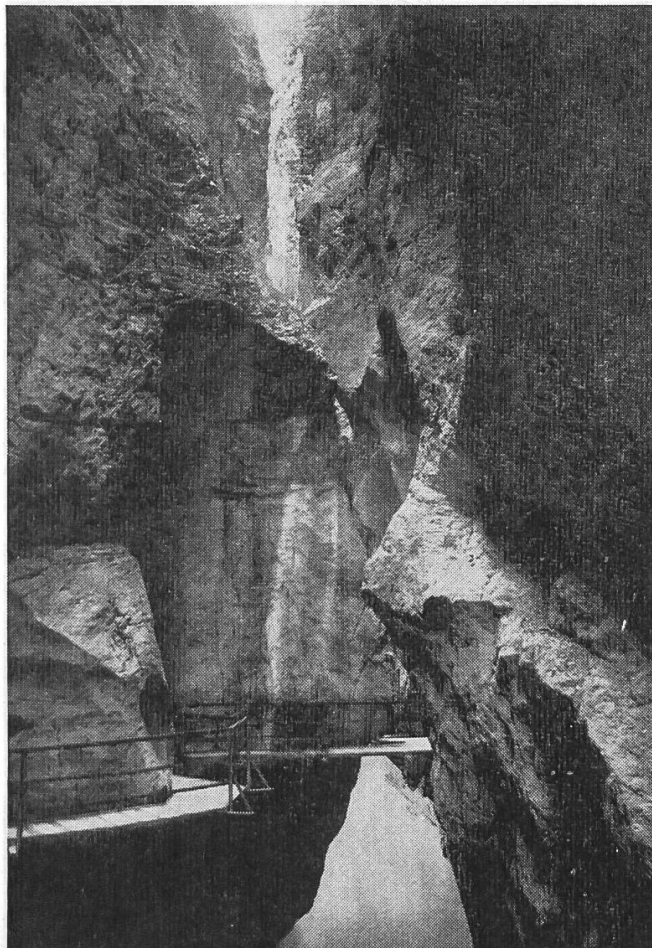
**Montreux – Oberland bernois**  
1820 Montreux, tél. (021) 61 55 22

## Rochers-de-Naye

### 2045 m.

Le belvédère de la Suisse romande  
Jardin alpin  
Excellent hôtel-restaurant  
Dortoirs confortables  
Prix spéciaux pour écoles

**Très important :** Demandez la brochure  
des itinéraires de courses, remise gra-  
tuitement par la Direction M. O. B.  
1820 Montreux, tél. (021) 61 55 22



## Gorges de l'Aar

près de  
**MEIRINGEN**

sur la route du Brünig  
Grimsel, Susten et Engstlenalp

Une des plus belles merveilles  
de la nature en Suisse

Les sociétés et les écoles  
bénéficient d'importantes  
réductions

# Votre prochaine Course d'école



Si vous recherchez une journée de pleine détente, offrez à vos élèves une excursion à

## Leysin-Aï-Berneuse

vue étendue allant des Alpes fribourgeoises, bernoises, valaisannes et vaudoises, jusqu'au Léman et au lointain Jura.

Restaurant au sommet de la Berneuse  
2048 m.

Jardin alpin d'Aï

Possibilité de descendre à pied  
par divers itinéraires



## Centovalli

Chemin de fer

Locarno – Camedo – Domodossola – Simplon

La route touristique pour le Tessin  
par la pittoresque vallée des Centovalli

Trains directs

articulés dans les deux directions

Voyages circulaires : Suisse romande

Simplon – Centovalli – Gothard

Visitez aussi Ascona – Brissago – Ronco  
et la Vallemaggia

## C<sup>ie</sup> Martigny-Orsières

### SERVICES DES AUTOMOBILES – ORSIÈRES

Nombreux cars à disposition

Prix spéciaux pour les écoles

Etudes et devis sans engagement

Téléphone (026) 4 11 43

Visitez les tunnels du Grand-Saint-Bernard  
et du Mont-Blanc

La plus belle excursion en téléphérique au  
**Col de la Gemmi**, 2349 m.  
par

## Loèche-les-Bains

Dès Loèche CFF – Ligne du Simplon

Renseignement :

**Société de développement**

**3954 Loèche-les-Bains**





## **Niesen, 2362 m.**

Le chemin de fer et le restaurant  
de montagne sont ouverts depuis le 7 mai.

But idéal pour vos courses d'école et société

Prospectus et renseignements  
auprès de la Direction du  
Funiculaire à Mülenen

Tél. (033) 9 81 12

Exploitation ouverte dès le 7 mai 1966

**Le but de vos  
courses d'école**

**??**

**Le Parc zoologique  
de Berne**

avec son vivarium  
poissons  
serpents  
oiseaux exotiques !



# **Buts magnifiques**

**de courses d'écoles**

Par téléphérique

## **Le Glacier des Diablerets**

3000 m.

Panorama grandiose

## **La Palette d'Isenau**

2000 m.

Belle flore alpine

Demandez nos prospectus à l'Office du tourisme  
1865 Les Diablerets

Paradis de la jeunesse

**MT-PÈLERIN**

900 m.

à 12 minutes  
par le funiculaire



à 45 minutes en  
train à crémaillère

1400 m.

**Tout le Léman est à vos pieds**

**EVEY** 380 m.

Vue étendue sur les Alpes, le Plateau, le Jura

Buffets-Restaurants – Places de jeux

Renseignements dans toutes les gares et à la Direction

☎ (021) 51 29 12 et (021) 51 29 22 CHEMINS DE FER ÉLECTRIQUES VEVEYSANS

## Brienzer Rothorn

2349 m. ü. M./7700 feet

Saison 4. Juni  
2. Oktober

### Der beliebte Ausflug L'excursion favorite The ideal Excursion

Dampf-Zahnradbahn  
Chemin de fer à crémaillère à vapeur  
Steam-driven Cogwheel-Railway  
Hôtel-Restaurant  
Höhenweg – Sentier alpestre  
Most interesting Mountain-Walk  
Rothorn – Brünig-Pass



## Bouveret : Le Port du Valais

### Sa plage réputée

Point de départ pour excursions sur le Lac Léman  
Emplacement pour pique-nique

Renseignements : Société de Développement  
1897 Bouveret, tél. (021) 60 61 36 et 60 61 34

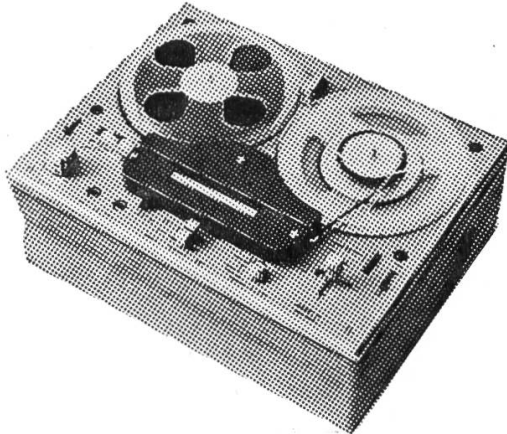
Curiosités :

Pisciculture cantonale et station d'élevage de gibier  
Ecole des Missions : Musée missionnaire

# Enregistreurs Hi-Fi

le plus robuste et le plus fidèle

## Tandberg



1 mod. Tandberg 84 2 vitesses, 4 pistes, mono	<b>Fr. 698.—</b>
1 mod. Tandberg 9 3 vitesses, 4 pistes, mono	<b>Fr. 865.—</b>
1 mod. Tandberg 72-74 b 3 vitesses, 2 ou 4 pistes, stéréo	<b>Fr. 1225.—</b>
1 mod. Tandberg 62-64 3 vitesses, 2 ou 4 pistes, stéréo	<b>Fr. 1385.—</b>

### Studio de démonstration haute fidélité

Nous serions heureux d'avoir votre visite dans nos nouveaux locaux de démonstration où vous pourriez entendre ces merveilleux appareils dans les meilleures conditions et sans engagement pour vous.

**Représentation exclusive de la marque  
TANDBERG-NORVEGE**

## J. Marchon radio-tv

**Fribourg**  
Rue de Romont 8

Téléphone 2 48 37

# un pupitre comme nous les aimons



EM

...avec un plateau que l'on peut régler à la hauteur convenable et qui résiste à notre farouche volonté de marquer partout notre empreinte personnelle... avec un ingénieux encrion qui n'incite pas aux bêtises... avec suffisamment de place pour ranger notre

**embru**  
Usines Embru  
Ruti ZH  
☎ 055/44844

sac ou notre serviette, nos cahiers et nos livres... en un mot un pupitre de construction robuste qui nous habitue de bonne heure aux exigences de la vie et nous donne du plaisir à étudier. Voilà ce qu'apporte le mobilier scolaire Embru.

Agence de Lausanne, Exposition permanente: Chemin Vermont 14, ☎ 021/266079, prendre rendez-vous

DIDACTA, Bâle, 24.-28. 6. 1966, Halle 22, Stand 2228