

Objektyp: **Advertising**

Zeitschrift: **Bulletin pédagogique : organe de la Société fribourgeoise d'éducation et du Musée pédagogique**

Band (Jahr): **95 (1966)**

Heft 8

PDF erstellt am: **16.08.2024**

Nutzungsbedingungen

Die ETH-Bibliothek ist Anbieterin der digitalisierten Zeitschriften. Sie besitzt keine Urheberrechte an den Inhalten der Zeitschriften. Die Rechte liegen in der Regel bei den Herausgebern.

Die auf der Plattform e-periodica veröffentlichten Dokumente stehen für nicht-kommerzielle Zwecke in Lehre und Forschung sowie für die private Nutzung frei zur Verfügung. Einzelne Dateien oder Ausdrucke aus diesem Angebot können zusammen mit diesen Nutzungsbedingungen und den korrekten Herkunftsbezeichnungen weitergegeben werden.

Das Veröffentlichen von Bildern in Print- und Online-Publikationen ist nur mit vorheriger Genehmigung der Rechteinhaber erlaubt. Die systematische Speicherung von Teilen des elektronischen Angebots auf anderen Servern bedarf ebenfalls des schriftlichen Einverständnisses der Rechteinhaber.

Haftungsausschluss

Alle Angaben erfolgen ohne Gewähr für Vollständigkeit oder Richtigkeit. Es wird keine Haftung übernommen für Schäden durch die Verwendung von Informationen aus diesem Online-Angebot oder durch das Fehlen von Informationen. Dies gilt auch für Inhalte Dritter, die über dieses Angebot zugänglich sind.

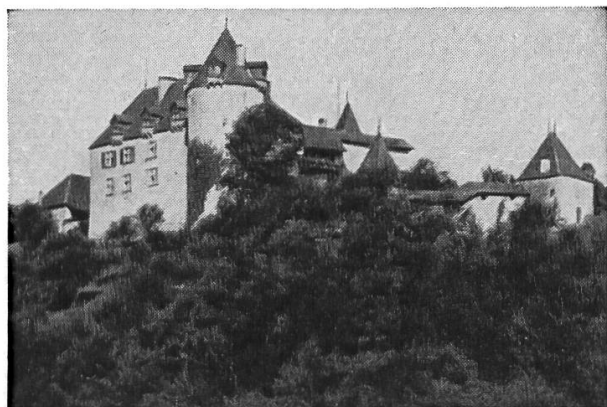
Splendides courses en perspective pour vos écoles et vos sociétés

Réservez vos courses d'écoles pour

Isérables

Balcon sur le Rhône (1116 m. d'altitude)

avec son **téléphérique renové**
le premier de Suisse



Le Château de Gruyères

Votre but
pour la grande promenade

Tarif d'entrée réduit
pour écoles

La plus belle excursion en téléphérique au
Col de la Gemmi, 2349 m.
par

Loèche-les-Bains

Dès Loèche CFF – Ligne du Simplon

Renseignement :

Société de développement
3954 Loèche-les-Bains

Votre prochain but de promenade scolaire

Bouveret-Plage

(Paradis des campeurs)

Vaste emplacement pour organisation
champêtre des sociétés et écoles
A 10 min. de la gare et du débarcadère

**Restaurant — Pique-nique — Jeux —
Canotage**

En cas de mauvais temps : abris

Tél. (021) 60 61 51 ou 60 63 66

Direction : Imhof

PHOTO - CINE - PROJECTION

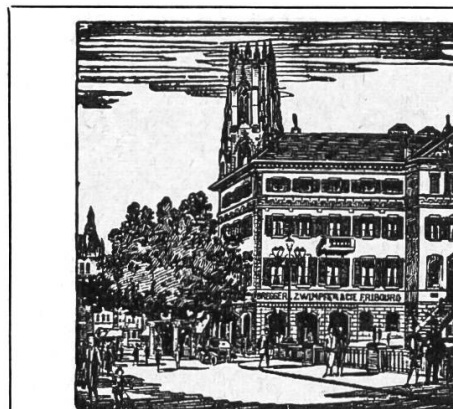

Hans Schmid
& Fils

Pérolles 24 FRIBOURG Tél. 25181

Chapellerie chemiserie

Sauser Reichlen

rue de Romant Fribourg.



Articles de ménage
Outillage

La plus ancienne Maison de la place

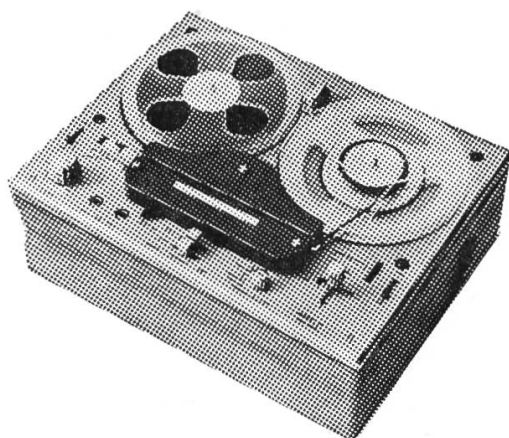
**Bregger, Zwimpfer
& Cie S. A.**

Place du Tilleul Fribourg Tél. 25251

Enregistreurs Hi-Fi

le plus robuste et le plus fidèle

Tandberg



1 mod. Tandberg 84 2 vitesses, 4 pistes, mono	Fr. 698.—
1 mod. Tandberg 9 3 vitesses, 4 pistes, mono	Fr. 865.—
1 mod. Tandberg 72-74 b 3 vitesses, 2 ou 4 pistes, stéréo	Fr. 1225.—
1 mod. Tandberg 62-64 3 vitesses, 2 ou 4 pistes, stéréo	Fr. 1385.—

Studio de démonstration haute fidélité

Nous serions heureux d'avoir votre visite dans nos nouveaux locaux de démonstration où vous pourriez entendre ces merveilleux appareils dans les meilleures conditions et sans engagement pour vous.

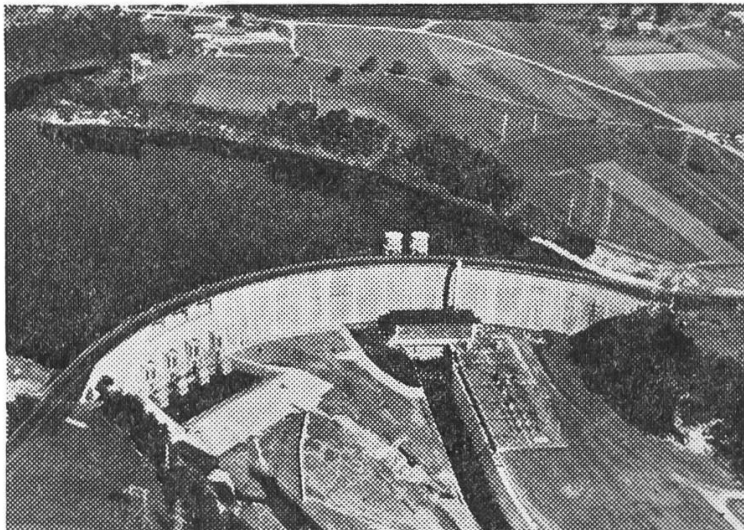
**Représentation exclusive de la marque
TANDBERG-NORVEGE**

J. Marchon radio-tv

Fribourg
Rue de Romont 8

Téléphone 2 48 37

Entreprises Electriques Fribourgeoises



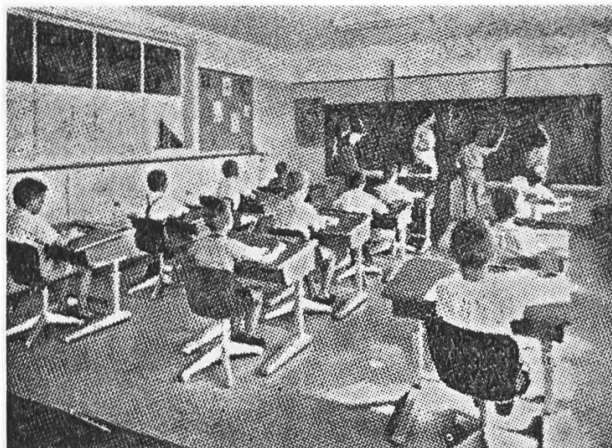
Achetez vos appareils
électriques ménagers
des meilleures marques

chez le spécialiste,
vous serez bien servis.

Tous les bons produits
de Ména-Lux S.A.,
à Morat

Vente au comptant
et à terme

Toutes installations
électriques



**Spécialité
d'agencements
scolaires**



Gremion Frères

Neirivue, tél. (029) 3 55 81