

Objektyp: **Advertising**

Zeitschrift: **Bulletin pédagogique : organe de la Société fribourgeoise d'éducation et du Musée pédagogique**

Band (Jahr): **96 (1967)**

Heft 5

PDF erstellt am: **08.08.2024**

Nutzungsbedingungen

Die ETH-Bibliothek ist Anbieterin der digitalisierten Zeitschriften. Sie besitzt keine Urheberrechte an den Inhalten der Zeitschriften. Die Rechte liegen in der Regel bei den Herausgebern.

Die auf der Plattform e-periodica veröffentlichten Dokumente stehen für nicht-kommerzielle Zwecke in Lehre und Forschung sowie für die private Nutzung frei zur Verfügung. Einzelne Dateien oder Ausdrucke aus diesem Angebot können zusammen mit diesen Nutzungsbedingungen und den korrekten Herkunftsbezeichnungen weitergegeben werden.

Das Veröffentlichen von Bildern in Print- und Online-Publikationen ist nur mit vorheriger Genehmigung der Rechteinhaber erlaubt. Die systematische Speicherung von Teilen des elektronischen Angebots auf anderen Servern bedarf ebenfalls des schriftlichen Einverständnisses der Rechteinhaber.

Haftungsausschluss

Alle Angaben erfolgen ohne Gewähr für Vollständigkeit oder Richtigkeit. Es wird keine Haftung übernommen für Schäden durch die Verwendung von Informationen aus diesem Online-Angebot oder durch das Fehlen von Informationen. Dies gilt auch für Inhalte Dritter, die über dieses Angebot zugänglich sind.

Ein Dienst der *ETH-Bibliothek*
ETH Zürich, Rämistrasse 101, 8092 Zürich, Schweiz, www.library.ethz.ch

<http://www.e-periodica.ch>

Splendides courses en perspective pour vos écoles et vos sociétés

Ecoles et sociétés

utilisez les **cars modernes**
de la maison

Horner S.A. – Voyages organisés, 1712 Tavel

Tél. (037) 44 11 31

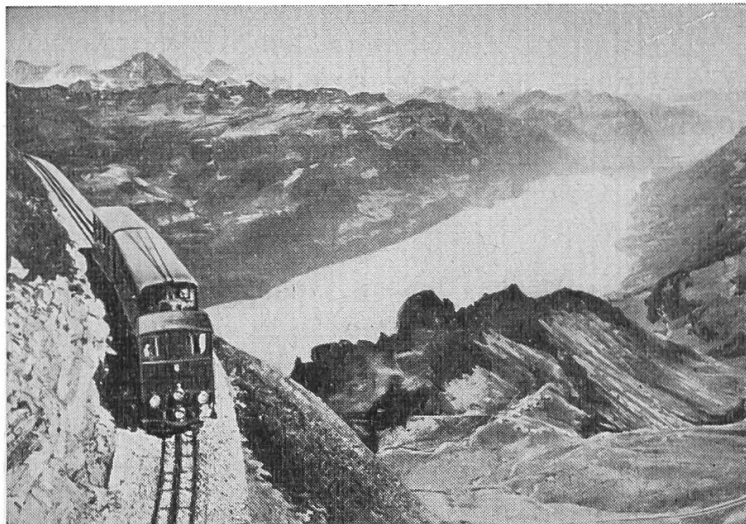
Brienzer Rothorn

2349 m. ü. M./7700 feet

Saison 3. Juni
1. Oktober

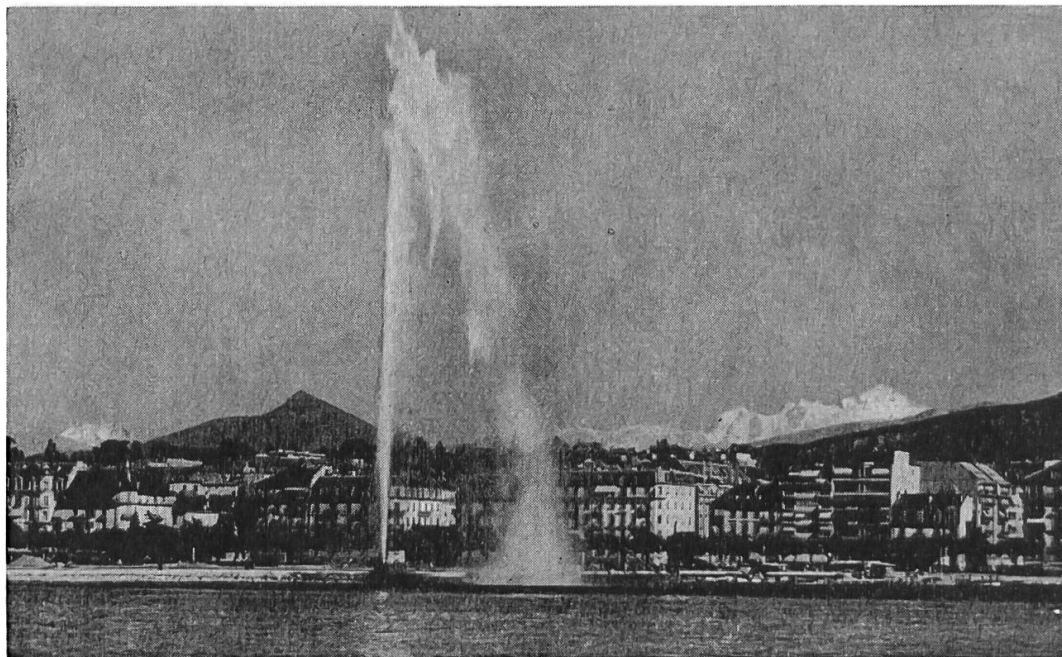
Der beliebte Ausflug L'excursion favorite The ideal Excursion

Dampf-Zahnradbahn
Chemin de fer à crémaillère à vapeur
Steam-driven Cogwheel-Railway
Hôtel-Restaurant
Höhenweg – Sentier alpestre
Most interesting Mountain-Walk
Rothorn – Brünig-Pass



UN BUT D'EXCURSION
UNE VILLE DE VACANCES :

GENÈVE



Tout en offrant tous les avantages d'une grande capitale, Genève a su rester une ville à la taille de l'homme.

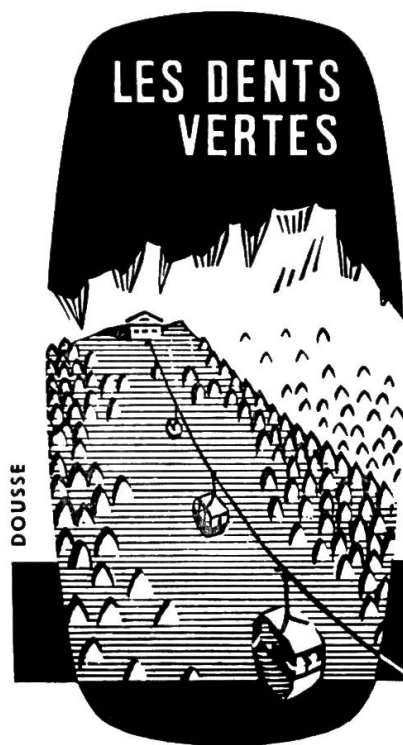
Plages, piscines, parcs merveilleux entourant le lac, promenades dans la campagne genevoise, excursions sur le lac, Genève offre une gamme très étendue de distractions.

L'aéroport de Cointrin avec son trafic intercontinental passionnant à suivre, le Palais des Nations-Unies, le Musée et le Jardin botanique, le Centre hôtelier Swissair de l'aéroport, le Siège de la Croix-Rouge internationale, le Bureau international de l'éducation et son Exposition permanente, sont autant d'attraits pour une visite pleine d'intérêt.

Il faut ajouter les 16 Musées et les 32 Galeries d'art, et les grands ouvrages d'urbanisme de la Genève moderne faisant suite aux monuments que conserve la vieille ville.

Office du Tourisme de Genève, Place des Bergues 3. Tél. (022) 32 26 05

Un but rêvé pour vos promenades scolaires



Réseau de sentiers
promenades variées
et balisées dans une région connue
pour la richesse et la diversité
de sa flore et de sa faune

Prix : Ecoles 60 % de réduction

Montée Fr. 1.60

Aller-retour Fr. 2.20

CHARMEY

Renseignements et prospectus :
Télécabine, 1637 Charmey
Tél. (029) 3 26 98 ou 3 27 96
Restaurant : (029) 3 26 84
Office du Tourisme : (029) 3 25 98



Pour vos courses d'écoles:

LES DIABLERETS et ses téléphériques
du **GLACIER** (3000 m.) et d'**ISENAU** (1800 m.)

LEYSIN et ses téléphériques

LA BERNEUSE (2200 m.)

RESTAURANT à chaque terminus de téléphérique

Renseignements :

Les offices du tourisme



Centovalli

Chemin de fer

Locarno – Camedo – Domodossola – Simplon

La route touristique pour le Tessin
par la pittoresque vallée des Centovalli

Trains directs

articulés dans les deux directions

Voyages circulaires : Suisse romande

Simplon – Centovalli – Gothard

Visitez aussi Ascona – Brissago – Ronco
et la Vallemaggia

C^{ie} Martigny-Orsières

SERVICES DES AUTOMOBILES – ORSIÈRES

Nombreux cars à disposition

Prix spéciaux pour les écoles

Etudes et devis sans engagement

Téléphone (026) 4 11 43

Visitez les tunnels du Grand-Saint-Bernard
et du Mont-Blanc

Pour les Sociétés et les écoles

Le Château d'Oron

est un but de course tout trouvé.

En outre, il est possible d'y
organiser des repas aux chan-
delles avec broche dans
la salle même des banquets.

Le gardien vous donne, sur
simple demande, tous les
renseignements désirés.

Tél. (021) 93 72 22

Réservez vos courses d'écoles pour

Isérables

Balcon sur le Rhône (1116 m. d'altitude)
Musée folklorique

avec son **téléphérique rénové**
le premier de Suisse

Prospectus et renseignements auprès de la
Société de Développement
1914 Isérables

Verbier-Mont Gelé

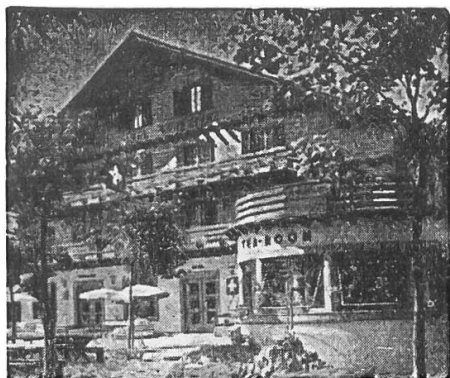
à 3023 m. par téléphérique
se gorger d'air pur et de soleil

En un regard toutes les Alpes

Quel beau cadeau
de fin d'année scolaire !

Les pique-niques peuvent être
pris à 3000, 2700, 2200 m. et
en station

Gros rabais
pour courses d'école



Hôtel-Restaurant Corbetta

R. Zamofing-Boi
propriétaire
Tél. (021) 56 71 20

Un joli but de promenade
Arrangements pour écoles
Sociétés et noces
Grandes et petites salles
Cuisine très soignée
Chambres tout confort
Dortoirs

Pour vos cours d'école

Les cars KAESERMANN Avenches

Tél. 037/75 12 29

Le but de votre excursion scolaire de
cette année, les

Grottes de St-Beat

au bord du lac de Thoune, célèbre
lieu de pèlerinage du Moyen Age, 1 km.
de grottes souterraines avec stalactites
et chutes d'eau éclairées à l'électricité.



Informations :

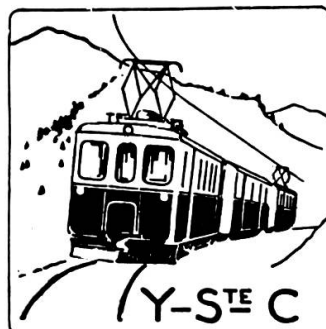
St. Beatushöhlen
Post Sundlauenen
Tél. (036) 2 17 43

La course
d'école idéale
par le train

Sainte-Croix
Le Chasseron
son télésiège

L'Auberson
son musée des
automates et musiques anciennes
Renseignements :

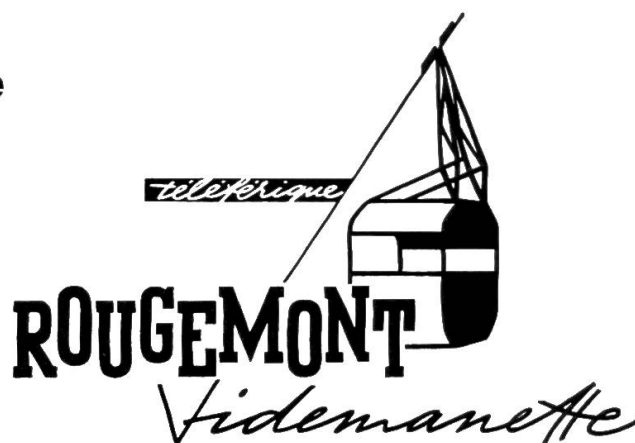
Direction Yverdon - Sainte-Croix
1400 Yverdon - Tél. (024) 2 62 15



Favorisez les maisons
qui insèrent dans notre revue

**Votre plus belle course
d'école...**

**Votre dortoir
le plus confortable...**



Vous atteignez Rougemont par train à 5 km. à l'ouest de Gstaad via Berne-Spiez, Lausanne-Montreux ou Fribourg-Bulle. De là, le nouveau télécabine vous laisse à La Videmanette, la perle des Alpes vaudoises d'où partent d'innombrables promenades. Vous y trouverez un restaurant accueillant, un dortoir pouvant loger 50 élèves, aux prix les plus avantageux.

Durant l'année dernière plus de 10 000 écoliers visitèrent cette merveilleuse région.

Profitez-en aussi ; cette course restera gravée dans la mémoire de vos élèves.

Pour tous renseignements adressez-vous au N° de téléphone (029) 4 81 61, ou à la Direction du Téléferique Rougemont-Videmanette c/o RIAM S.A. Morges/VD.

Votre prochain but de promenade scolaire

Bouveret-Plage

(Paradis des campeurs)

Vaste emplacement pour organisation
champêtre des sociétés et écoles
A 10 min. de la gare et du débarcadère

**Restaurant — Pique-nique — Jeux —
Canotage**

En cas de mauvais temps : abris

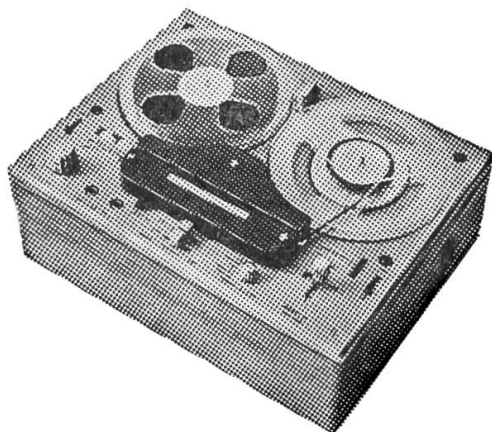
Tél. (021) 60 61 51 ou 60 63 66

Direction : Imhof

Enregistreurs Hi-Fi

le plus robuste et le plus fidèle

Tandberg



1 mod. Tandberg 82	
2 vitesses, 2 pistes, mono	Fr. 698.—
1 mod. Tandberg 84	Fr. 748.—
2 vitesses, 4 pistes, mono	
1 mod. Tandberg 9	
3 vitesses, 4 pistes, mono	Fr. 850.—
1 mod. Tandberg 12-41	
3 vitesses, 2 ou 4 pistes, stéréo tout transistorisé	Fr. 1295.—
1 mod. Tandberg 62-64	
3 vitesses, 2 ou 4 pistes, stéréo	Fr. 1350.—

Studio de démonstration haute fidélité

Nous serions heureux d'avoir votre visite dans nos nouveaux studios de démonstration où vous pourriez entendre ces merveilleux appareils dans les meilleures conditions et sans engagement pour vous, en combinaison avec des chaînes Hi-Fi.

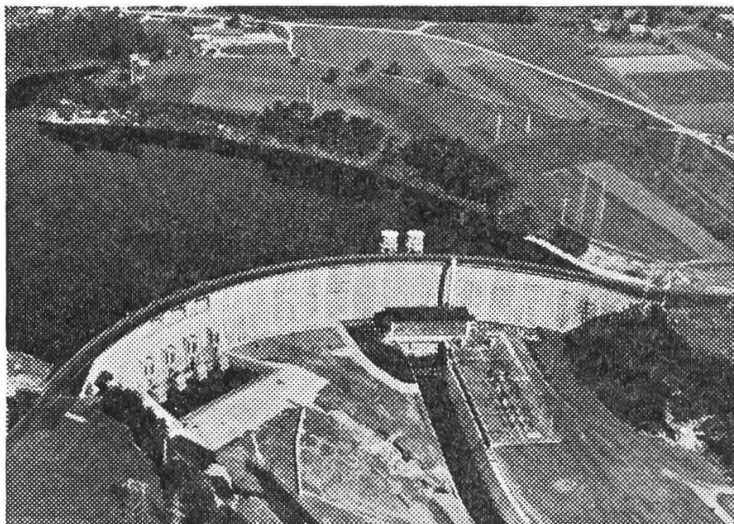
**Représentation exclusive de la marque
TANDBERG-NORVEGE** pour la Suisse romande.
Service de réparations hautement qualifié.

J. Marchon radio-tv

Fribourg
Rue de Romont 8

Téléphone 2 48 37

Entreprises Electriques Fribourgeoises



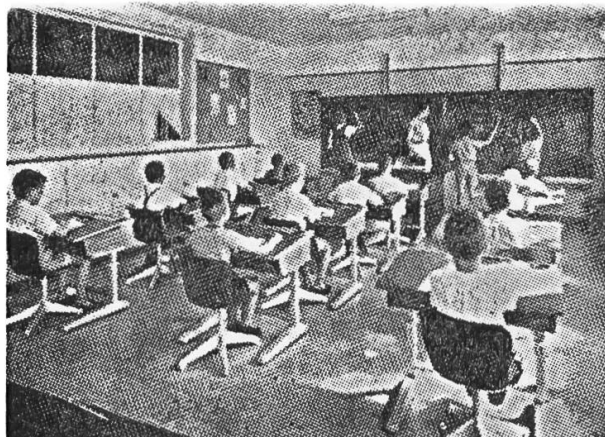
Achetez vos appareils
électriques ménagers
des meilleures marques

chez le spécialiste,
vous serez bien servis.

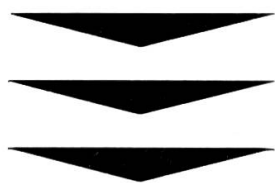
Tous les bons produits
de Ména-Lux S.A.,
à Morat

Vente au comptant
et à terme

Toutes installations
électriques



**Spécialité
d'agencements
scolaires**



Gremion Frères

Neirivue, tél. (029) 3 55 81