

Objektyp: **Advertising**

Zeitschrift: **Bulletin pédagogique : organe de la Société fribourgeoise d'éducation et du Musée pédagogique**

Band (Jahr): **96 (1967)**

Heft 7

PDF erstellt am: **08.08.2024**

Nutzungsbedingungen

Die ETH-Bibliothek ist Anbieterin der digitalisierten Zeitschriften. Sie besitzt keine Urheberrechte an den Inhalten der Zeitschriften. Die Rechte liegen in der Regel bei den Herausgebern. Die auf der Plattform e-periodica veröffentlichten Dokumente stehen für nicht-kommerzielle Zwecke in Lehre und Forschung sowie für die private Nutzung frei zur Verfügung. Einzelne Dateien oder Ausdrucke aus diesem Angebot können zusammen mit diesen Nutzungsbedingungen und den korrekten Herkunftsbezeichnungen weitergegeben werden. Das Veröffentlichen von Bildern in Print- und Online-Publikationen ist nur mit vorheriger Genehmigung der Rechteinhaber erlaubt. Die systematische Speicherung von Teilen des elektronischen Angebots auf anderen Servern bedarf ebenfalls des schriftlichen Einverständnisses der Rechteinhaber.

Haftungsausschluss

Alle Angaben erfolgen ohne Gewähr für Vollständigkeit oder Richtigkeit. Es wird keine Haftung übernommen für Schäden durch die Verwendung von Informationen aus diesem Online-Angebot oder durch das Fehlen von Informationen. Dies gilt auch für Inhalte Dritter, die über dieses Angebot zugänglich sind.

Ein Dienst der *ETH-Bibliothek*
ETH Zürich, Rämistrasse 101, 8092 Zürich, Schweiz, www.library.ethz.ch

<http://www.e-periodica.ch>



Sans azote, pas de croissance vigoureuse des plantes !

- **L'azote** participe, dans l'organisme végétal, à toute nouvelle formation de cellules à la pointe des bourgeons et des racines, ainsi qu'à la formation de la chlorophylle.
- **La partie de beaucoup la plus grande** des réserves d'azote du sol provient de sa substance organique qui, à son tour, est renouvelée par les apports que constituent les restes de récoltes et de racines.
- **Nos variétés actuelles de plantes cultivées** ont des exigences beaucoup plus élevées que les plantes sauvages. C'est pourquoi elles ont besoin d'être mieux approvisionnées en azote.
- **Les lacunes dans la fourniture d'azote** par les micro-organismes du sol doivent être comblées par une fumure azotée adéquate donnée sous forme d'engrais minéraux.
- **Tant l'azote du sol** que celui des engrais minéraux est en premier lieu absorbé par les plantes sous forme d'azote nitrique.
- **Le Nitrate d'ammoniaque Lonza** constitue un excellent engrais azoté. Il contient à la fois de l'azote nitrique d'effet rapide et de l'azote ammoniacal d'action soutenue.
- **A la fumure des légumes et des petits fruits** le Nitrate d'ammoniaque se prête spécialement bien. Il permet aux plantes de surmonter plus facilement les troubles de croissance.

Les Engrais Lonza accroissent rendements et qualité.

LONZA

A la belle Jardinière

Fribourg Place de la Gare

La Maison du plus grand
choix en vêtements pour hom-
mes et garçons



OPTIQUE
PHOTO
CINÉ

Grande
salle
de
projection

Rue de Romont 11

Fribourg

PHOTO - CINE - PROJECTION

Hans Schmid
& Fils

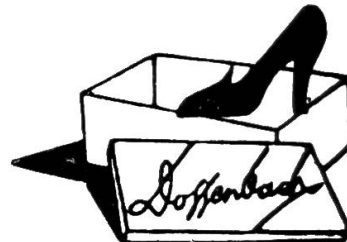
Pérolles 24 FRIBOURG Tél. 25181

Chapellerie Chemiserie

Sauser Reichlen
rue de Romont Fribourg.



bien achalandé
vend bon
marché



Aux Arcades et Rue de Romont 14, Fribourg


Aux Arcades, Morat

albin
baeriswyl
sa FRIBOURG



CHAUFFAGES CENTRAUX
INSTALLATIONS SANITAIRES
AV. ST-PAUL 13 - Ø (037) 21565
SUCC. A ESTAVAYER-LE-LAC

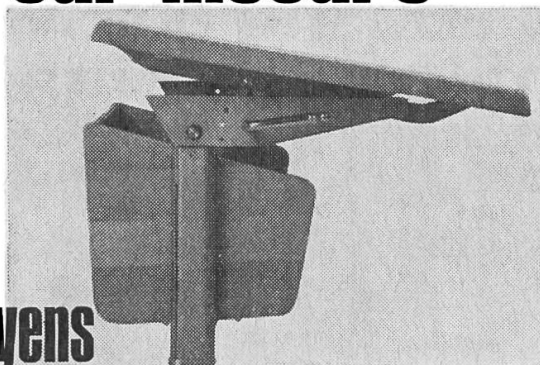
Pour tous vos imprimés
une seule adresse

 Imprimerie St-Paul
Fribourg

Meubles d'école sur mesure

S 10/67

pour les degrés inférieurs et moyens



Plateau de table 120 x 53 cm, en bois pressé, avec placage déroulé ou tranché ou avec revêtement de résine synthétique, réglage en hauteur par l'engrenage Embru ou le mécanisme à ressorts et vis de serrage, avec ou sans réglage d'inclinaison du plateau.

Chaises réglables et adaptables aux degrés inférieurs et moyens.



pour le degré supérieur

grand plateau de table 130-140 x 56-60 cm, en bois pressé, placage déroulé ou tranché ou avec revêtement de résine synthétique, réglage en hauteur avec l'engrenage Embru ou le mécanisme à ressorts et vis de serrage, bonne liberté des genoux, grâce à l'aménagement en retrait du rayon à livres, corbeilles latérales pour la serviette.

Agence de Lausanne,
Exposition permanente:
chemin Vermont 14
Téléphone 021/26 60 79

embru

Usines Embru, 8630 Rüti ZH, Téléphone 055/44 8 44

EM

Le dispositif amovible Siemens d'enfilage automatique du film...



...sans mécanisme automatique!

Simplicité enfantine: Fixation du dispositif – Mise en marche du projecteur – Introduction du film – Démontage du dispositif – Projection. Applicable également aux anciens projecteurs Siemens. Demandez la notice détaillée.

S.A. des Produits Electrotechniques Siemens

Département Film étroit, 8021 Zurich, Löwenstrasse 35, Tél. 051/25 36 00

Coupon

Je désire recevoir votre notice: «Enfilage automatique du film sans mécanisme automatique»

Nom et prénom: _____

Rue: _____

Localité: _____

meubles d'école tableaux noirs aussi progressistes et que l'école



hunziker fabrique de
meubles d'école SA Thalwil
(051) 92 09 13

Pour sa future classe d'enfants scolarisables
le Centre de traitement pour enfants IMC, à Fribourg, cherche

Instituteur ou institutrice

Expérience et spécialisation souhaitées. Entrée en fonctions :
15 septembre 1967 ou à convenir.

Offres à adresser à

M. René VERNAZ, président

Champ-des-Fontaines 27, 1700 FRIBOURG



Articles de ménage Outillage

La plus ancienne Maison de la place

Bregger, Zwimpfer & Cie S.A.

Rue des Epouses 130, 1700 Fribourg
Tél. (037) 2 52 51

Splendides courses en perspective pour vos écoles et vos sociétés



L'événement de l'année : une course d'école par le **MOB...**
ou encore aux **ROCHERS DE NAYE** : le belvédère de la
Suisse romande, jardin alpin, excellent hôtel-restaurant,
dortoirs confortables, prix spéciaux pour écoles.

Très important : demandez la brochure des itinéraires de
courses, remise gratuitement par la direction **MOB** à
1820 **Montreux**, tél. (021) 61 55 22.

**CHEMINS DE FER MONTREUX – OBERLAND BERNOIS
et ROCHERS DE NAYE**

Votre prochain but de promenade scolaire

Bouveret-Plage

(Paradis des campeurs)

Vaste emplacement pour organisation
champêtre des sociétés et écoles
A 10 min. de la gare et du débarcadère

**Restaurant — Pique-nique — Jeux —
Canotage**

En cas de mauvais temps : abris

Tél. (021) 60 61 51 ou 60 63 66

Direction : Imhof

C^{ie} Martigny-Orsières

SERVICES DES AUTOMOBILES – ORSIÈRES

Nombreux cars à disposition
Prix spéciaux pour les écoles
Etudes et devis sans engagement
Téléphone (026) 4 11 43

Visitez les tunnels du Grand-Saint-Bernard
et du Mont-Blanc

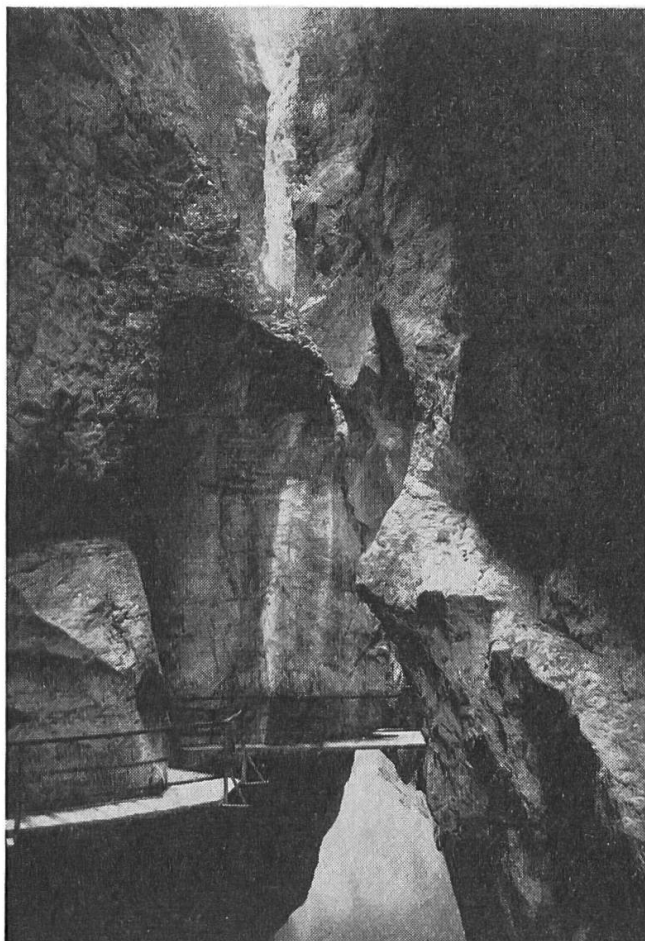
SAINT-MAURICE – Cité gallo-romaine

La porte du Valais

Centre d'intense vie musicale et artistique

- La Basilique de la royale Abbaye et son célèbre trésor
- La collection épigraphique
- La Grotte aux Fées et son lac souterrain
- Le Château et ses ponts

But d'excursion idéal pour les courses scolaires



Gorges de l'Aar

près de

Meiringen

sur la route du Brünig
Grimsel, Susten et Engstlenalp

Une des plus belles merveilles
de la nature en Suisse

Les sociétés et les écoles
bénéficient d'importantes
réductions

Réservez vos courses d'écoles pour

Isérables

Balcon sur le Rhône (1116 m. d'altitude)
Musée folklorique

avec son **téléphérique rénové**
le premier de Suisse

Prospectus et renseignements auprès de la
Société de Développement
1914 Isérables

Verbier-Mont Gelé

à 3023 m. par téléphérique
se gorger d'air pur et de soleil

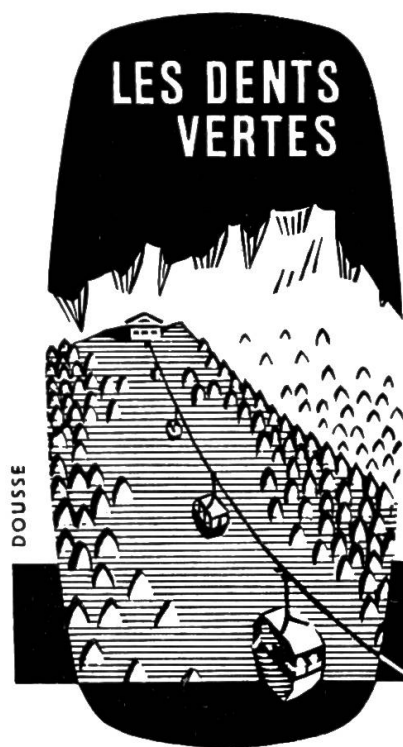
En un regard toutes les Alpes

Quel beau cadeau
de fin d'année scolaire !

Les pique-niques peuvent être
pris à 3000, 2700, 2200 m. et
en station

Gros rabais
pour courses d'école

Un but rêvé pour vos promenades scolaires



Réseau de sentiers
promenades variées
et balisées dans une région connue
pour la richesse et la diversité
de sa flore et de sa faune

Prix : Ecoles 60% de réduction

Montée Fr. 1.60

Aller-retour Fr. 2.20

CHARMEY

Renseignements et prospectus :
Télécabine, 1637 Charmey
Tél. (029) 3 26 98 ou 3 27 96
Restaurant : (029) 3 26 84
Office du Tourisme : (029) 3 25 98

Bouveret : Le Port du Valais

Sa plage réputée

Point de départ pour excursions sur le Lac Léman

Emplacement pour pique-nique

Renseignements : Société de Développement

1897 Bouveret, tél. (021) 60 64 46

Curiosités :

Pisciculture cantonale et station d'élevage de gibier

Ecole des Missions : Musée missionnaire

Kandersteg Télésiège jusqu'à Oeschinen

1200 m. d'alt.

1700 m. d'alt.

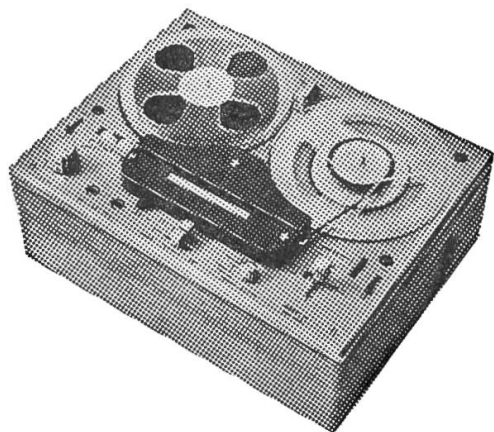
Point de départ pour de nombreuses promenades
et excursions en montagne

Durée du parcours Brigue – Kandersteg : 35 min.

Enregistreurs Hi-Fi

le plus robuste et le plus fidèle

Tandberg



1 mod. Tandberg 82	
2 vitesses, 2 pistes, mono	Fr. 698.—
1 mod. Tandberg 84	Fr. 748.—
2 vitesses, 4 pistes, mono	
1 mod. Tandberg 9	
3 vitesses, 4 pistes, mono	Fr. 850.—
1 mod. Tandberg 12-41	
3 vitesses, 2 ou 4 pistes, stéréo tout transistorisé	Fr. 1295.—
1 mod. Tandberg 62-64	
3 vitesses, 2 ou 4 pistes, stéréo	Fr. 1350.—

Studio de démonstration haute fidélité

Nous serions heureux d'avoir votre visite dans nos nouveaux studios de démonstration où vous pourriez entendre ces merveilleux appareils dans les meilleures conditions et sans engagement pour vous, en combinaison avec des chaînes Hi-Fi.

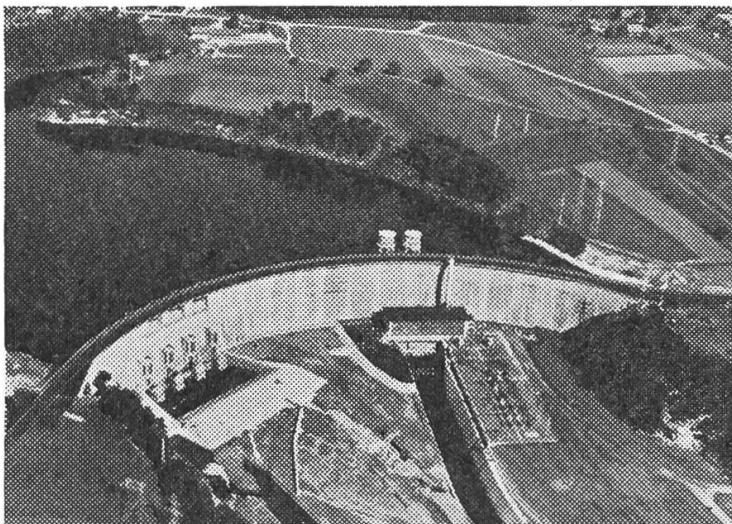
**Représentation exclusive de la marque
TANDBERG-NORVEGE** pour la Suisse romande.
Service de réparations hautement qualifié.

J. Marchon radio-tv

Fribourg
Rue de Romont 8

Téléphone 2 48 37

Entreprises Electriques Fribourgeoises



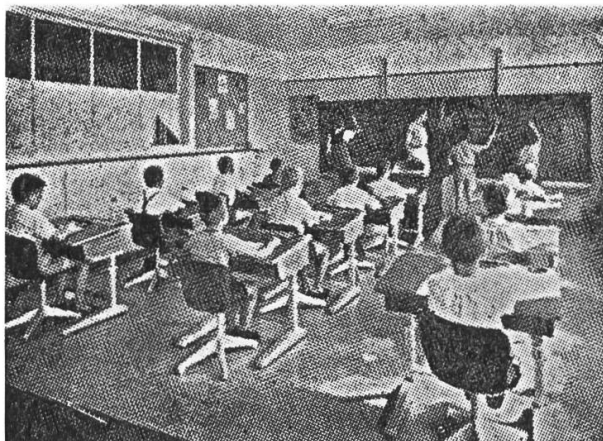
Achetez vos appareils
électriques ménagers
des meilleures marques

chez le spécialiste,
vous serez bien servis.

Tous les bons produits
de Ména-Lux S.A.,
à Morat

Vente au comptant
et à terme

Toutes installations
électriques



**Spécialité
d'agencements
scolaires**



Gremion Frères

Neirivue, tél. (029) 3 55 81