

Objektyp: **Advertising**

Zeitschrift: **Ensemble avec nos garçons et nos filles : bulletin pédagogique : revue de la Société fribourgeoise d'éducation**

Band (Jahr): **97 (1968)**

Heft 2

PDF erstellt am: **27.06.2024**

### **Nutzungsbedingungen**

Die ETH-Bibliothek ist Anbieterin der digitalisierten Zeitschriften. Sie besitzt keine Urheberrechte an den Inhalten der Zeitschriften. Die Rechte liegen in der Regel bei den Herausgebern. Die auf der Plattform e-periodica veröffentlichten Dokumente stehen für nicht-kommerzielle Zwecke in Lehre und Forschung sowie für die private Nutzung frei zur Verfügung. Einzelne Dateien oder Ausdrucke aus diesem Angebot können zusammen mit diesen Nutzungsbedingungen und den korrekten Herkunftsbezeichnungen weitergegeben werden. Das Veröffentlichen von Bildern in Print- und Online-Publikationen ist nur mit vorheriger Genehmigung der Rechteinhaber erlaubt. Die systematische Speicherung von Teilen des elektronischen Angebots auf anderen Servern bedarf ebenfalls des schriftlichen Einverständnisses der Rechteinhaber.

### **Haftungsausschluss**

Alle Angaben erfolgen ohne Gewähr für Vollständigkeit oder Richtigkeit. Es wird keine Haftung übernommen für Schäden durch die Verwendung von Informationen aus diesem Online-Angebot oder durch das Fehlen von Informationen. Dies gilt auch für Inhalte Dritter, die über dieses Angebot zugänglich sind.

# Meubles d'école sur mesure

S 10/67

## pour les degrés inférieurs et moyens



Plateau de table 120 x 53 cm, en bois pressé, avec placage déroulé ou tranché ou avec revêtement de résine synthétique, réglage en hauteur par l'engrenage Embru ou le mécanisme à ressorts et vis de serrage, avec ou sans réglage d'inclinaison du plateau.

Chaises réglables et adaptables aux degrés inférieurs et moyens.



## pour le degré supérieur

grand plateau de table 130-140 x 56-60 cm, en bois pressé, placage déroulé ou tranché ou avec revêtement de résine synthétique, réglage en hauteur avec l'engrenage Embru ou le mécanisme à ressorts et vis de serrage, bonne liberté des genoux, grâce à l'aménagement en retrait du rayon à livres, corbeilles latérales pour la serviette.

Agence de Lausanne,  
Exposition permanente:  
chemin Vermont 14  
Téléphone 021/26 60 79

**embru**

Usines Embru, 8630 Rütli ZH, Téléphone 055/44 8 44

RM

## A la belle Jardinière

Fribourg Place de la Gare

La Maison du plus grand  
choix en vêtements pour hom-  
mes et garçons



Rue de Romont 11

OPTIQUE  
PHOTO  
CINÉ  
SON

Studio  
Hi-Fi  
Grande  
salle  
de  
projection  
Fribourg

PHOTO - CINÉ - PROJECTION

*Hans Schmid*  
& Fils

le spécialiste qui vous conseille  
mieux

Pérolles 24 1700 FRIBOURG  
Tél. 2 51 81

Chapellerie Chemiserie  
*Sauser Reichlen*  
rue de Romont Fribourg.

Ecole pédagogique privée

**FLORIANA**

Pontaise 15 Lausanne Téléphone 24 14 27  
Direction: E. Piotet

Excellente formation de  
**Gouvernantes d'enfants**  
**Jardinières d'enfants**  
**et d'Institutrices privées**

**Placement des élèves assuré**

La directrice reçoit tous les jours de 11 heures à midi  
(sauf samedi) ou sur rendez-vous

**albin**  
**baeriswyl**  
**sa** FRIBOURG



CHAUFFAGES CENTRAUX  
INSTALLATIONS SANITAIRES  
AV. ST-PAUL 13 - Ø (037) 21565  
SUCC. A ESTAVAYER-LE-LAC

Pour tous vos imprimés  
une seule adresse

 Imprimerie St-Paul  
Fribourg

## Rechenbücher für schweizerische Volksschulen

von Dr. h. c. Justus Stöcklin

**Rechenbücher**, Einzelbüchlein 1. bis 8./9. Schuljahr: Grundrechnungsarten, ganze Zahlen, Brüche, bürgerliche Rechnungsarten, Flächen und Körper, Rechnungs- und Buchführung.

**Schlüssel**, 3. bis 8./9. Schuljahr, enthält die Aufgaben und Antworten.

**Methodik des Volksschulrechnens**, mit Kopfrechnen: 4. bis 6. Schuljahr.

Bestellungen an die

**BUCHDRUCKEREI LANDSCHÄFTLER AG, 4410 LIESTAL**

# LONZA



**Engrais complet LONZA** pour toutes les plantes du jardin et du potager

**LONZIN** liquide et en poudre, pour les plantes d'appartement et de balcon, légumes, etc.

**Composto LONZA** transforme les déchets du jardin en un excellent humus

**Engrais pour gazons LONZA** avec désherbant

**Hersan LONZA** sans désherbant

2 puissants engrais pour gazons d'un prix avantageux

## Garage Stadtberg Fribourg

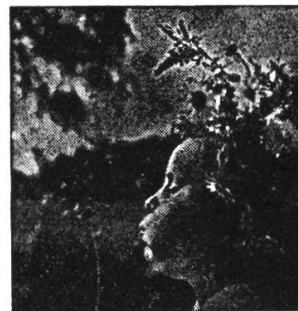
V. Nussbaumer & Fils SA

### DKW et Vauxhall

Photo

## RAST

rue de  
Lausanne 39  
Fribourg



## Alder & Eisenhut AG

8700 Küsnacht ZH

Téléphone (051) 90 09 05

**75 ans d'expérience dans la fabrication**

d'engins de gymnastique,  
de sports et de jeux

Vente directe de la fabrique au client

# Diapositives d'enseignement IVAC

## Action spéciale

Commande jusqu'au 30 avril 1968

Prix du dia monté sous verres  
**Fr. 1.20** au lieu de Fr. 1.90 soit  
35% de rabais.

Prix du dia monté carton sans verres **Fr. 1.—**  
au lieu de Fr. 1.50.

Ces prix seront appliqués sur commande  
ferme, d'après notre catalogue général.  
A ces prix les dias ne sont pas envoyés  
à choix.

Demandez notre catalogue général, si vous ne l'avez pas

### Centrale Audio-Visuelle

Films-Fixes SA, Fribourg, Rue de Romont 20

Tél. (037) 2 59 72

Le spécialiste de la diapositive

# ZESAR SA

2501 Bienne

Le spécialiste du mobilier scolaire

Une expérience de fabrication de  
40 ans et une connaissance appro-  
fondie de la branche, ainsi qu'une  
étroite collaboration avec le corps  
enseignant, nous permettent d'offrir  
un ameublement avec châssis métal-  
lique combiné bois, pratique, mo-  
derne et de toute première qualité !

ZESAR est synonyme  
de mobilier solide, bien fait,  
au juste prix.

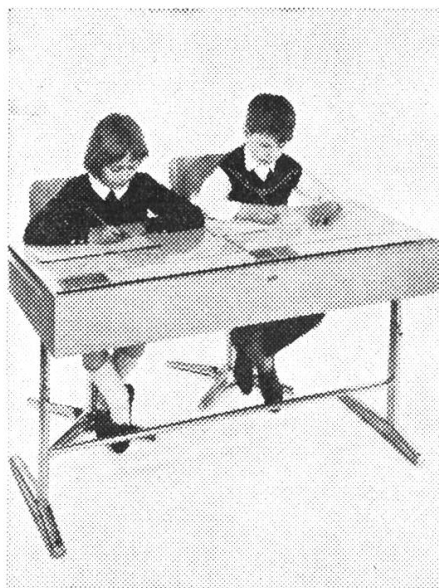
Adressez-vous à

**ZESAR SA**

**2501 Bienne**

Case postale 25

Tél. (032) 2 25 94



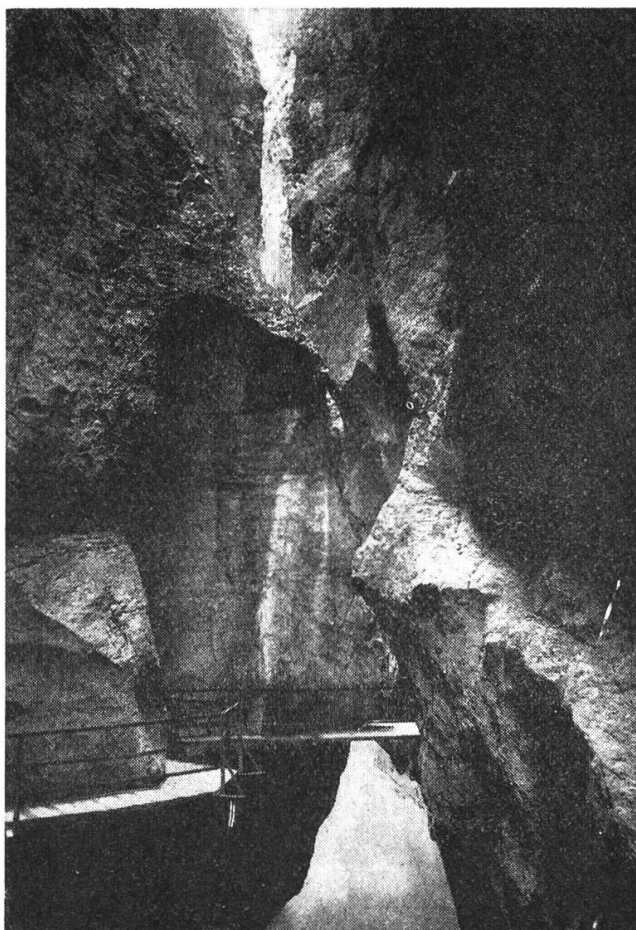
# **Splendides courses en perspective pour vos écoles et vos sociétés**

**Une excursion idéale, l'audacieuse**

## **Télécabine de La Creusaz**

**aux Marécottes-sur-Salvan  
1100-1800 m.**

vous permettra de découvrir toutes les Alpes  
du Mont-Blanc au Cervin  
Piscine et zoo alpin



## **Gorges de l'Aar**

près de

### **Meiringen**

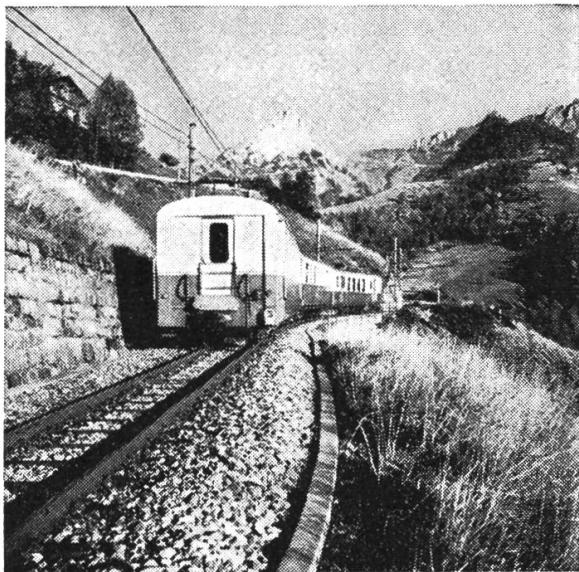
**Oberland bernois**

sur la route du Brünig  
Grimsel, Susten et Engstlenalp

Une des plus belles merveilles  
de la nature en Suisse

Les sociétés et les écoles  
bénéficient d'importantes  
réductions





L'événement de l'année:  
une course d'école par le  
**Montreux**  
**Oberland-Bernois**

Demandez la brochure des  
itinéraires de courses  
remise **gratuitement** par le  
MOB 1820 Montreux –  
tél. (021) 61 55 22

---

# Chemins de Fer Montreusiens

---

Le belvédère de la Suisse romande

## **Les Rochers de Naye**

Jardin alpin le plus haut  
d'Europe (2045 m.).

Excellent hôtel-restaurant  
**(nouvelle direction).**

Dortoirs confortables.

Prix spéciaux pour écoles.

Renseignements:

MOB 1820 Montreux –  
tél. (021) 61 55 22

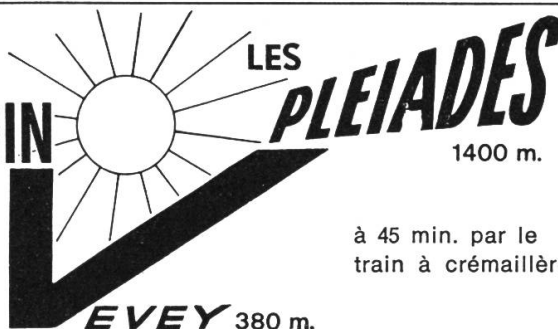


Deux buts de course !

**MT-PÈLERIN**

900 m.

à 12 min.  
par le Funiculaire



1400 m.

à 45 min. par le  
train à crémaillère

Tout le Léman est à vos pieds  
Vue étendue sur les Alpes, le Plateau, le Jura  
Places de jeux, Buffets-Restaurants

Renseignements dans toutes les gares et à la Direction. Tél. (021) 51 29 22



## **Centovalli**

Chemin de fer  
Locarno – Camedo – Domodossola – Simplon

La route touristique pour le Tessin  
par la pittoresque vallée des Centovalli

Trains directs  
articulés dans les deux directions

Voyages circulaires : Suisse romande  
Simplon – Centovalli – Gothard

Visitez aussi Ascona – Brissago – Ronco  
et la Vallemaggia

Pour les Sociétés et les écoles

## **Le Château d'Oron**

est un but de course tout trouvé.

En outre, il est possible d'y  
organiser des repas aux chan-  
delles avec broche dans  
la salle même des banquets.

Le gardien vous donne, sur  
simple demande, tous les  
renseignements désirés.  
Tél. (021) 93 72 22



Réservez vos courses d'écoles pour

# Isérables

**Balcon sur le Rhône** (1116 m. d'altitude)  
Musée folklorique

avec son **téléphérique rénové**  
**le premier de Suisse**

Prospectus et renseignements auprès de la  
Société de Développement

**1914 Isérables**

# Hôtel Dents-de-Lys Les Paccots



But de promenade idéal  
pour écoles et sociétés  
Accueil chaleureux

Prix spéciaux  
Salle pour noces et  
sociétés

**Fam. A. Crisci-Loffreolo**  
propriétaire

Tél. (021) 56 70 93

**Le but de vos  
coursés d'école**

**??**

## **Le Parc zoologique de Berne**

avec son vivarium  
poissons  
serpents  
oiseaux exotiques !

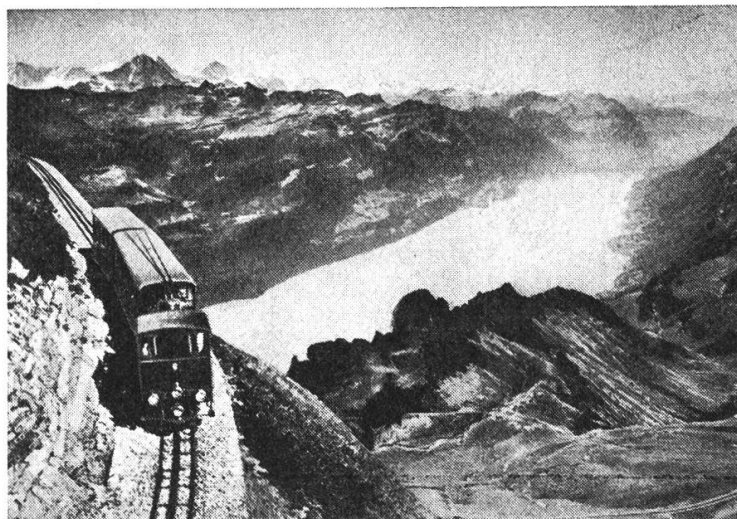
### **Brienzer Rothorn**

2349 m. ü. M./7700 feet

Saison 8. Juni  
6. Oktober

### **Der beliebte Ausflug L'excursion favorite The ideal Excursion**

Dampf-Zahnradbahn  
Chemin de fer à crémaillère à vapeur  
Steam-driven Cogwheel-Railway  
Hôtel-Restaurant  
Höhenweg – Sentier alpestre  
Most interesting Mountain-Walk  
Rothorn – Brünig-Pass



## Kandersteg

1200 m. d'alt.

## Télesiège jusqu'à Oeschinen

1700 m. d'alt.

Point de départ pour de nombreuses promenades  
et excursions en montagne

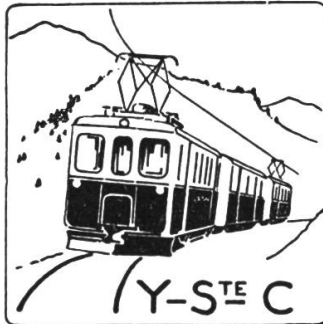
Durée du parcours Brigue – Kandersteg : 35 min.

La course  
d'école idéale  
par le train

**Sainte-Croix**  
**Le Chasseron**  
son télesiège

**L'Auberson**  
son musée des  
automates et musiques anciennes

Renseignements :  
Direction Yverdon – Sainte-Croix  
1400 Yverdon – Tél. (024) 2 62 15



Visitez

### L'île Saint-Pierre

au lac de Biemme

Besuchen Sie die

### St. Peters-Insel

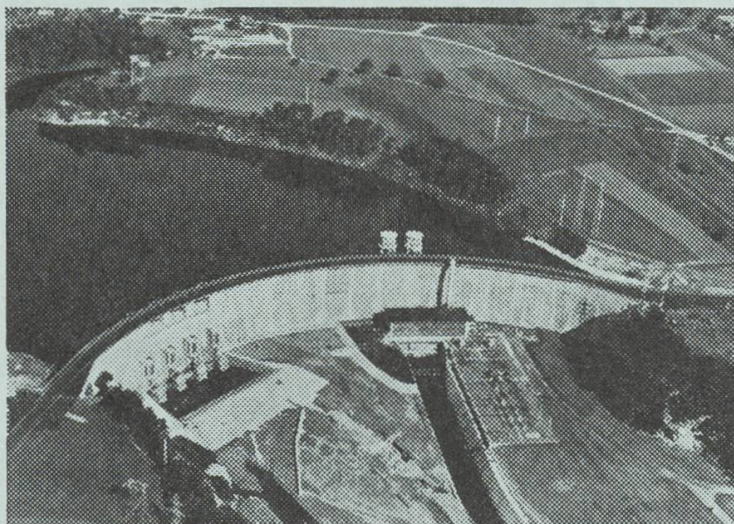
am Bielersee







## **Entreprises Electriques Fribourgeoises**



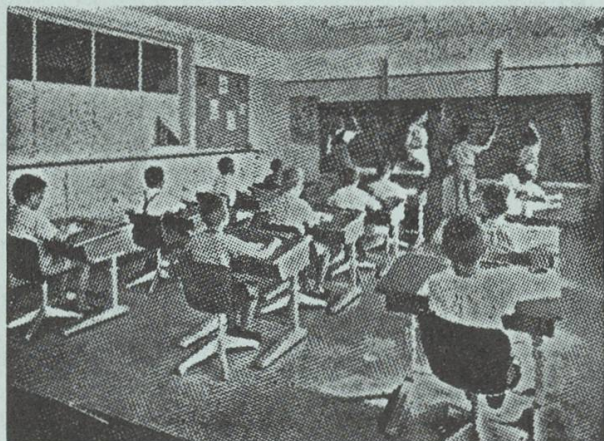
Achetez vos appareils  
électriques ménagers  
des meilleures marques

**chez le spécialiste,**  
vous serez bien servis.

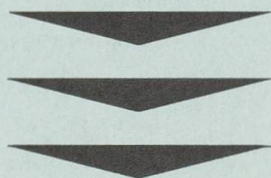
Tous les bons produits  
de Ména-Lux S.A.,  
à Morat

Vente au comptant  
et à terme

Toutes installations  
électriques



**Spécialité  
d'agencements  
scolaires**



# **Gremion Frères**

Neirivue, tél. (029) 3 55 81