

Objektyp: **Advertising**

Zeitschrift: **Ensemble avec nos garçons et nos filles : bulletin pédagogique : revue de la Société fribourgeoise d'éducation**

Band (Jahr): **97 (1968)**

Heft 3

PDF erstellt am: **13.09.2024**

Nutzungsbedingungen

Die ETH-Bibliothek ist Anbieterin der digitalisierten Zeitschriften. Sie besitzt keine Urheberrechte an den Inhalten der Zeitschriften. Die Rechte liegen in der Regel bei den Herausgebern. Die auf der Plattform e-periodica veröffentlichten Dokumente stehen für nicht-kommerzielle Zwecke in Lehre und Forschung sowie für die private Nutzung frei zur Verfügung. Einzelne Dateien oder Ausdrucke aus diesem Angebot können zusammen mit diesen Nutzungsbedingungen und den korrekten Herkunftsbezeichnungen weitergegeben werden. Das Veröffentlichen von Bildern in Print- und Online-Publikationen ist nur mit vorheriger Genehmigung der Rechteinhaber erlaubt. Die systematische Speicherung von Teilen des elektronischen Angebots auf anderen Servern bedarf ebenfalls des schriftlichen Einverständnisses der Rechteinhaber.

Haftungsausschluss

Alle Angaben erfolgen ohne Gewähr für Vollständigkeit oder Richtigkeit. Es wird keine Haftung übernommen für Schäden durch die Verwendung von Informationen aus diesem Online-Angebot oder durch das Fehlen von Informationen. Dies gilt auch für Inhalte Dritter, die über dieses Angebot zugänglich sind.

ZESAR SA

2501 Bienne

Le spécialiste du mobilier scolaire

Une expérience de fabrication de 40 ans et une connaissance approfondie de la branche, ainsi qu'une étroite collaboration avec le corps enseignant, nous permettent d'offrir un ameublement avec châssis métallique combiné bois, pratique, moderne et de toute première qualité !

ZESAR est synonyme de mobilier solide, bien fait, au juste prix.

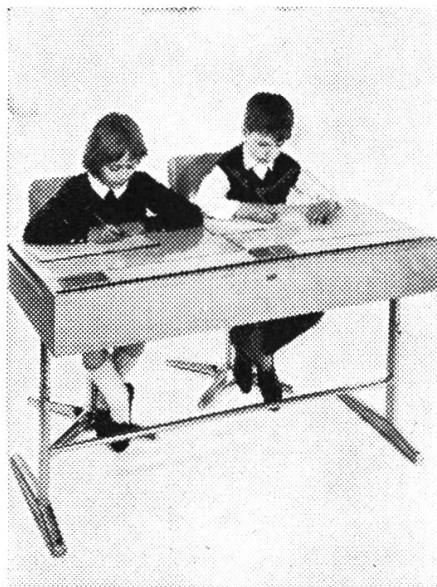
Adressez-vous à

ZESAR SA

2501 Bienne

Case postale 25

Tél. (032) 2 25 94



LONZA



Engrais complet LONZA pour toutes les plantes du jardin et du potager

LONZIN liquide et en poudre, pour les plantes d'appartement et de balcon, légumes, etc.

Composto LONZA transforme les déchets du jardin en un excellent humus

Engrais pour gazons LONZA avec dés herbant

Hersan LONZA sans dés herbant

2 puissants engrais pour gazons d'un prix avantageux

Garage Stadtberg
Fribourg

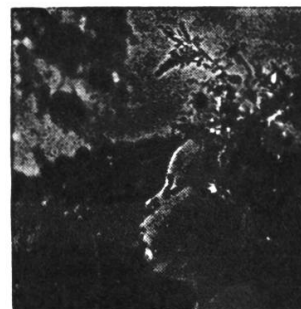
V. Nussbaumer & Fils SA

**DKW et
Vauxhall**

Photo

RAST

rue de
Lausanne 39
Fribourg



A la belle Jardinière

Fribourg Place de la Gare

La Maison du plus grand
choix en vêtements pour hom-
mes et garçons

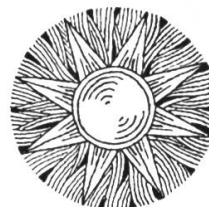


Rue de Romont 11

OPTIQUE
PHOTO
CINÉ
SON

Studio
Hi-Fi
Grande
salle
de
projection
Fribourg

AU GLACIER à 3000 m



excursion
inoubliable
soleil et
neige

restaurant
panoramique
vue splendide



grâce au téléphérique du
Glacier des Diablerets
(départ: Col du Pillon) 

Renseignements :

Direction : Aigle ☎ (025) 2 16 35
Exploitation : Col du Pillon ☎ (025) 6 43 77

PHOTO - CINÉ - PROJECTION

Hans Schmid
& Fils

le spécialiste qui vous conseille
mieux

Pérolles 24 1700 FRIBOURG
Tél. 2 51 81

Chapellerie Chemiserie
Sausser Reichlen
rue de Romont Fribourg.

albin
baeriswyl
sa FRIBOURG



CHAUFFAGES CENTRAUX
INSTALLATIONS SANITAIRES
AV. ST-PAUL 13 - ☎ (037) 21565
SUCC. A ESTAVAYER-LE-LAC

Pour tous vos imprimés
une seule adresse

 Imprimerie St-Paul
Fribourg

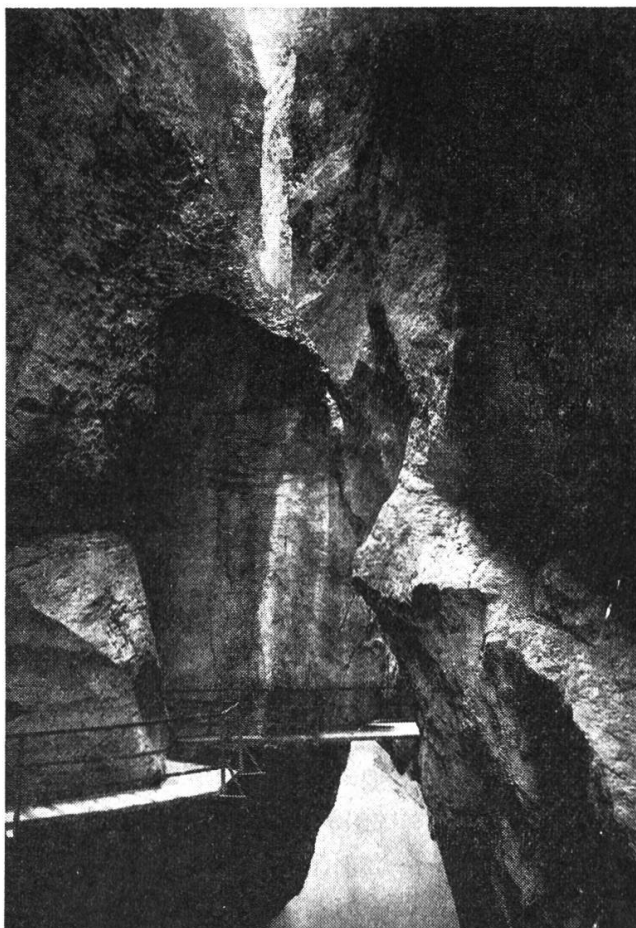
Splendides courses en perspective pour vos écoles et vos sociétés

Une excursion idéale, l'audacieuse

Télécabine de La Creusaz

**aux Marécottes-sur-Salvan
1100-1800 m.**

vous permettra de découvrir toutes les Alpes
du Mont-Blanc au Cervin
Piscine et zoo alpin



Gorges de l'Aar

près de

Meiringen

Oberland bernois

sur la route du Brünig
Grimsel, Susten et Engstlenalp

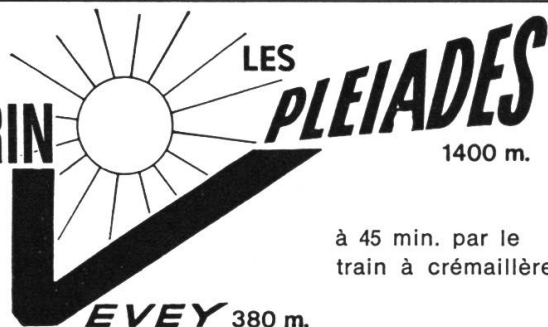
Une des plus belles merveilles
de la nature en Suisse

Les sociétés et les écoles
bénéficient d'importantes
réductions

Deux buts de course !

MT-PÈLERIN
900 m.

à 12 min.
par le Funiculaire



1400 m.

à 45 min. par le
train à crémaillère

Tout le Léman est à vos pieds
Vue étendue sur les Alpes, le Plateau, le Jura
Places de jeux, Buffets-Restaurants

Renseignements dans toutes les gares et à la Direction. Tél. (021) 51 29 22

Hôtel Dents-de-Lys Les Paccots



But de promenade idéal
pour écoles et sociétés
Accueil chaleureux

Prix spéciaux
Salle pour noces et
sociétés

Fam. A. Crisci-Loffreolo
propriétaire

Tél. (021) 56 70 93

Pour les Sociétés et les écoles

Le Château d'Oron

est un but de course tout trouvé.

En outre, il est possible d'y
organiser des repas aux chan-
delles avec broche dans
la salle même des banquets.

Le gardien vous donne, sur
simple demande, tous les
renseignements désirés.

Tél. (021) 93 72 22

Verbier-Mont Gelé

**à 3023 m. par téléphérique
se gorger d'air pur et de soleil**

En un regard toutes les Alpes

Quel beau cadeau
de fin d'année scolaire !

Les pique-niques peuvent être
pris à 3000, 2700, 2200 m. et
en station

Gros rabais
pour courses d'école

SAAS-FEE

**VOTRE COURSE D'ÉCOLE
UNE RÉUSSITE**

NOUVEAU :

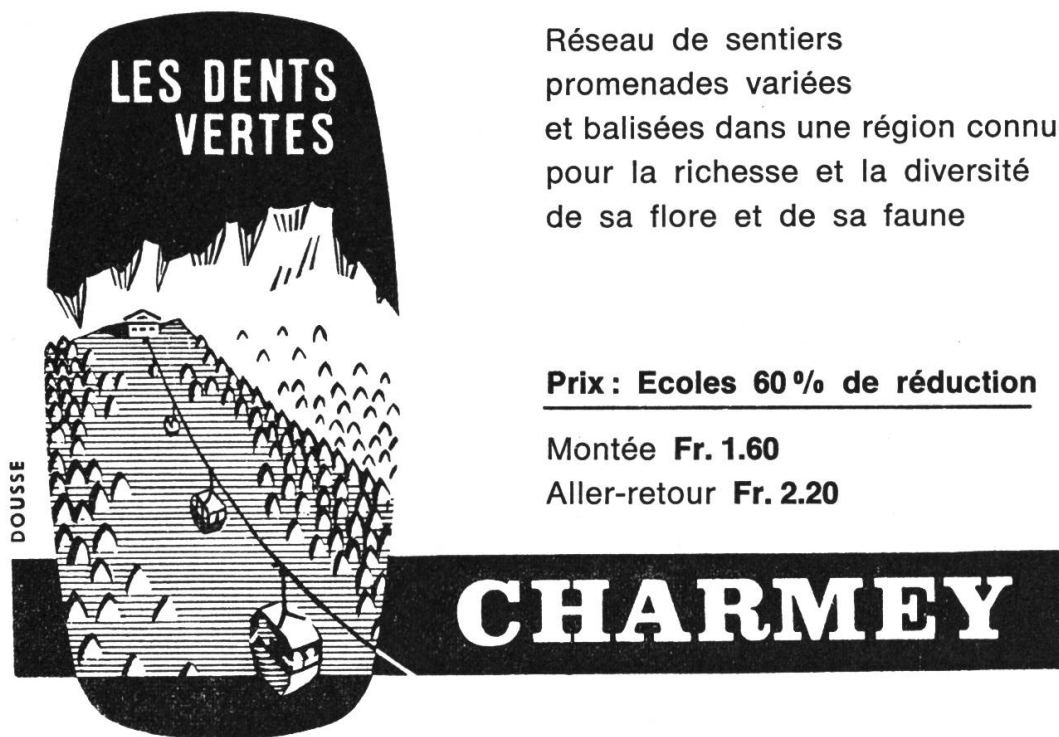
Téléphérique à Längfluh
Télécabine à Plattjen

Nous vous renseignons
volontiers sur toutes les
possibilités

OFFICE DU TOURISME
SAAS-FEE

Tél. (028) 4 81 58

Un but rêvé pour vos promenades scolaires



Réseau de sentiers
promenades variées
et balisées dans une région connue
pour la richesse et la diversité
de sa flore et de sa faune

Prix : Ecoles 60% de réduction

Montée **Fr. 1.60**

Aller-retour **Fr. 2.20**

CHARMEY

Renseignements et prospectus :
Télécabine, 1637 Charmey
Tél. (029) 3 26 98 ou 3 27 96
Restaurant : (029) 3 26 84
Office du Tourisme : (029) 3 25 98

Vanil-Noir



La plus haute montagne de la région. A sa base, **La Cabane de Bonnavaux**, ouverte du 15 juin au 15 septembre, reçoit les touristes qui veulent en faire l'ascension.

C'est tout indiqué pour vos écoles et sociétés. A mi-chemin du Vanil-Noir, le Vanil de l'Ecri pour les plus petits.

La richesse de la Flore et de la Faune de la nouvelle réserve naturelle toute proche vous laissera un souvenir inoubliable !

Accueil familial – Restauration à toutes heures
Pas d'alcool – Prix de faveur pour groupes

Demandez prospectus 1666 Grandvillard

**Votre plus belle course
d'école...**

**Votre dortoir
le plus confortable...**



Vous atteignez Rougemont par train à 5 km. à l'ouest de Gstaad via Berne-Spiez, Lausanne-Montreux ou Fribourg-Bulle. De là, le nouveau télécabine vous laisse à La Videmanette, la perle des Alpes vaudoises d'où partent d'innombrables promenades. Vous y trouverez un restaurant accueillant, un dortoir pouvant loger 50 élèves, aux prix les plus avantageux.

Durant l'année dernière plus de 10 000 écoliers visitèrent cette merveilleuse région.

Profitez-en aussi ; cette course restera gravée dans la mémoire de vos élèves.

Pour tous renseignements adressez-vous au N° de téléphone (029) 4 81 61, ou à la Direction du Téléferique Rougemont-Videmanette c/o RIAM S.A. Morges/VD.



Niesen, 2362 m.

Le chemin de fer et le restaurant de montagne sont ouverts depuis le 4 mai

But idéal pour vos courses d'école et société

Prospectus et renseignements
auprès de la Direction du
Funiculaire à Mülenen

Tél. (033) 9 81 12

Exploitation ouverte dès le 4 mai 1968

Bouveret: Le Port du Valais

Sa plage réputée

Point de départ pour excursions sur le
Lac Léman

Emplacement pour pique-nique

Renseignements:

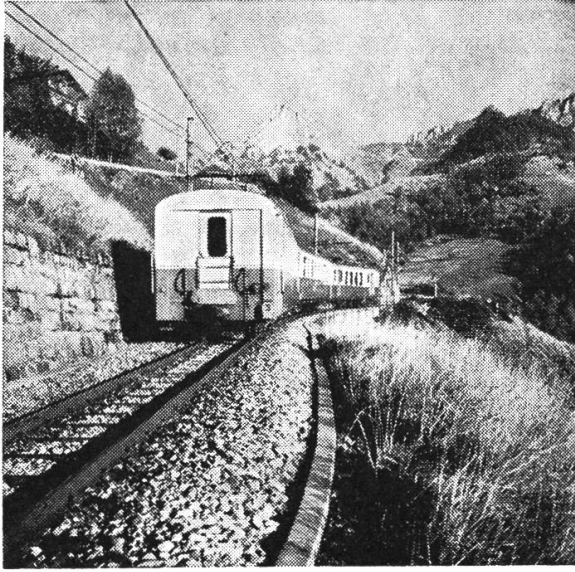
Société de Développement
1897 Bouveret, tél. (021) 60 64 46

Curiosités:

Pisciculture cantonale et station d'élevage de gibier

Ecole des Missions:

Musée missionnaire



L'événement de l'année:
une course d'école par le
Montreux
Oberland-Bernois

Demandez la brochure des
itinéraires de courses
remise **gratuitement** par le
MOB 1820 Montreux –
tél. (021) 61 55 22

Chemins de Fer Montreusiens

Le belvédère de la Suisse romande

Les Rochers de Naye

Jardin alpin le plus haut
d'Europe (2045 m.).
Excellent hôtel-restaurant
(nouvelle direction).
Dortoirs confortables.
Prix spéciaux pour écoles.
Renseignements:
MOB 1820 Montreux –
tél. (021) 61 55 22



**Le but de vos
coursés d'école**

??

Le Parc zoologique de Berne

avec son vivarium
poissons
serpents
oiseaux exotiques !

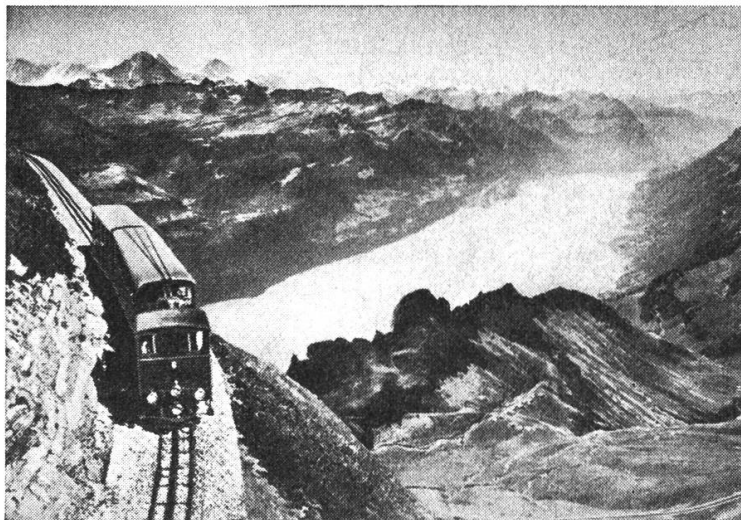
Brienzer Rothorn

2349 m. ü. M./7700 feet

Saison 8. Juni
6. Oktober

Der beliebte Ausflug L'excursion favorite The ideal Excursion

Dampf-Zahnradbahn
Chemin de fer à crémaillère à vapeur
Steam-driven Cogwheel-Railway
Hôtel-Restaurant
Höhenweg – Sentier alpestre
Most interesting Mountain-Walk
Rothorn – Brünig-Pass



Réservez vos courses d'écoles pour

Isérables

Balcon sur le Rhône (1116 m. d'altitude)
Musée folklorique

avec son **téléphérique rénové**
le premier de Suisse

Prospectus et renseignements auprès de la
Société de Développement
1914 Isérables

Brandalp

(1700 m.) s/Unterläch

A 20 min. de Rarogne par téléphérique et télésiège

But idéal pour une promenade scolaire
Magnifique panorama
Point de départ de belles excursions
GINALSTAL – TURTMANNTAL
DREIZEHNTENHORN (3052 m.)
AUGSBORDHORN (2971 m.)
TÖRBEL – STALDEN – OBER HELLELEN
ZENEGGEN – VIÈGE

Restaurant – Terrasse pour pique-niques

Choisissez le

Moléson

**le plus mémorable but d'excursion
des écoles suisses !**

3 téléphériques
30 km. de sentiers pédestres
300 km. de panorama

Pour Fr. 3.60 : 1 télébenne – 1 télécabine – 1 téléphérique et la célèbre
promenade Vudalla – Plan Francey !

Kandersteg

1200 m. d'alt.

Télesiège jusqu'à Oeschinen

1700 m. d'alt.

Point de départ pour de nombreuses promenades
et excursions en montagne

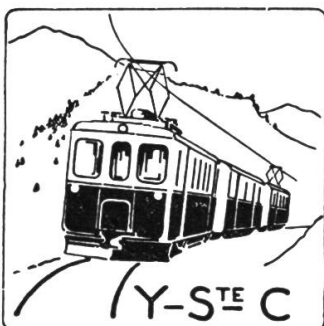
Durée du parcours Brigue – Kandersteg : 35 min.

La course
d'école idéale
par le train

**Sainte-Croix
Le Chasseron**
son télesiège

L'Auberson
son musée des
automates et musiques anciennes

Renseignements :
Direction Yverdon – Sainte-Croix
1400 Yverdon – Tél. (024) 2 62 15



Visitez

L'île Saint-Pierre

au lac de Biemme

Besuchen Sie die

St. Peters-Insel

am Bielersee

Moléson-village en Gruyère

3 téléphériques
30 km. de sentiers balisés
300 km. de panoramas

Demandez propositions
prix et prospectus au

Centre touristique Gruyères – Moléson – Vudalla SA
Place de la Gare 1, 1630 Bulle, tél. (029) 2 95 10

Ecoles et sociétés

utilisez les **cars modernes**
de la maison

Horner S.A. – Voyages organisés, 1712 Tavel

Tél. (037) 44 11 31



Le Château de Gruyères

Votre but
pour la grande promenade
Tarif d'entrée réduit
pour écoles

Votre prochain but de promenade scolaire

Bouveret-Plage

(Paradis des campeurs)

Vaste emplacement pour organisation
champêtre des sociétés et écoles
A 10 min. de la gare et du débarcadère

**Restaurant — Pique-nique — Jeux —
Canotage**

En cas de mauvais temps : abris

Tél. (021) 60 61 51 ou 60 63 66

Direction : Imhof

SAINT-MAURICE – Cité gallo-romaine La porte du Valais

Centre d'intense vie musicale et artistique

- La Basilique de la royale Abbaye et son célèbre trésor
- La collection épigraphique
- La Grotte aux Fées et son lac souterrain
- Le Château et ses ponts

But d'excursion idéal pour les courses scolaires

Un but de promenade idéal...

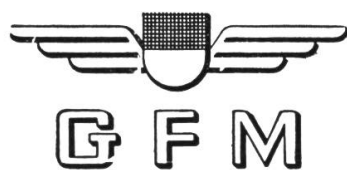
JEIZINEN

par le téléphérique Gampel - Jeizinen

Buffet Jeizinen, tél. (028) 5 41 42

Restaurant Eberhardt, Jeizinen

Tél. (028) 5 41 17



L'excursion en car GFM est

- pour le maître, sans soucis
- pour les élèves, réussie.

Demandez sans engagement notre programme-suggestion pour courses d'écoles en autocars

Fribourg

Tél. (037) 2 12 61

Estavayer-le-Lac

Tél. (037) 63 11 89

Bulle

Tél. (029) 2 78 85

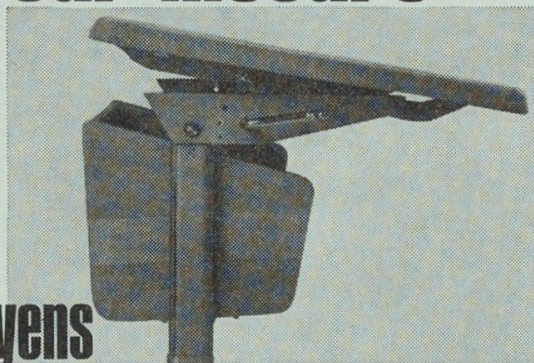
Romont

Tél. (037) 52 24 18

Meubles d'école sur mesure

S 10/67

**pour les degrés
inférieurs et moyens**



Plateau de table 120 x 53 cm, en bois pressé, avec placage déroulé ou tranché ou avec revêtement de résine synthétique, réglage en hauteur par l'engrenage Embru ou le mécanisme à ressorts et vis de serrage, avec ou sans réglage d'inclinaison du plateau.

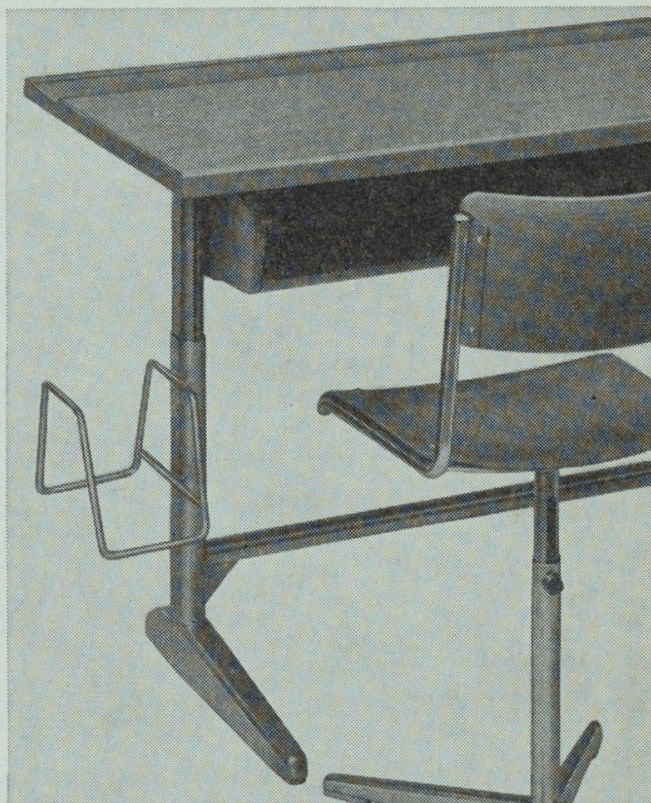
Chaises réglables et adaptables aux degrés inférieurs et moyens.

**« Rendez-nous visite à la Foire
d'échantillons, halle 23 a,
stand 3321 »**

Agence de Lausanne,
Exposition permanente:
chemin Vermont 14
Téléphone 021/26 60 79

embru

Usines Embru, 8630 Rüti ZH, Téléphone 055/44 8 44



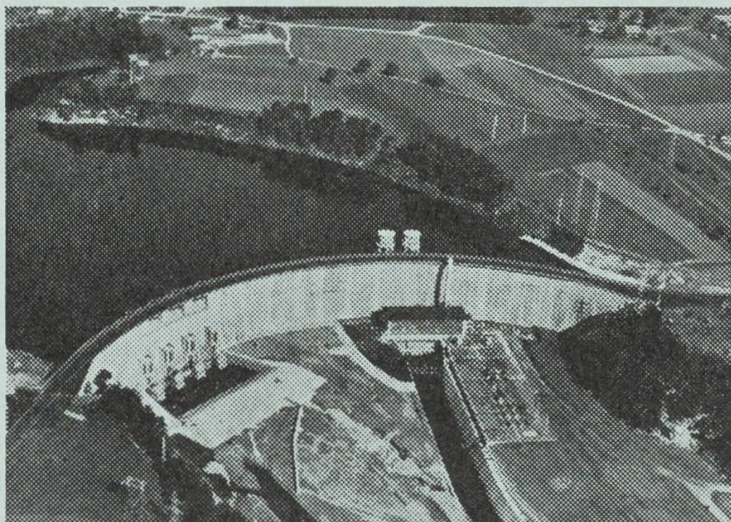
pour le degré supérieur

grand plateau de table 130-140 x 56-60 cm, en bois pressé, placage déroulé ou tranché ou avec revêtement de résine synthétique, réglage en hauteur avec l'engrenage Embru ou le mécanisme à ressorts et vis de serrage, bonne liberté des genoux, grâce à l'aménagement en retrait du rayon à livres, corbeilles latérales pour la serviette.

COM

J. A. Fribourg

Entreprises Electriques Fribourgeoises



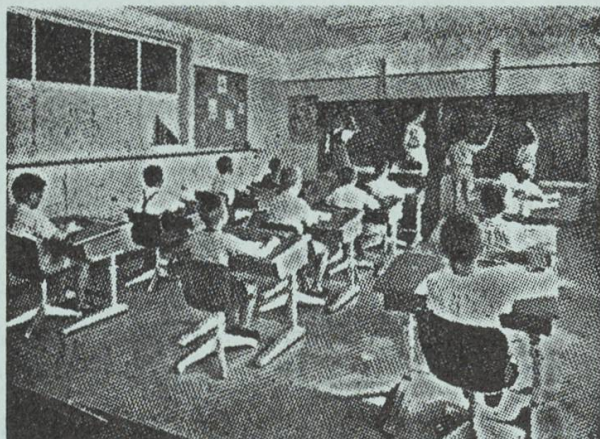
Achetez vos appareils
électriques ménagers
des meilleures marques

chez le spécialiste,
vous serez bien servis.

Tous les bons produits
de Ména-Lux S.A.,
à Morat

Vente au comptant
et à terme

Toutes installations
électriques



**Spécialité
d'agencements
scolaires**



Gremion Frères

Neirivue, tél. (029) 3 55 81