

# [Aus einer Mappe "Stadthausaquarelle"]

Objektyp: **Group**

Zeitschrift: **Brugger Neujahrsblätter**

Band (Jahr): **67 (1957)**

PDF erstellt am: **15.09.2024**

## **Nutzungsbedingungen**

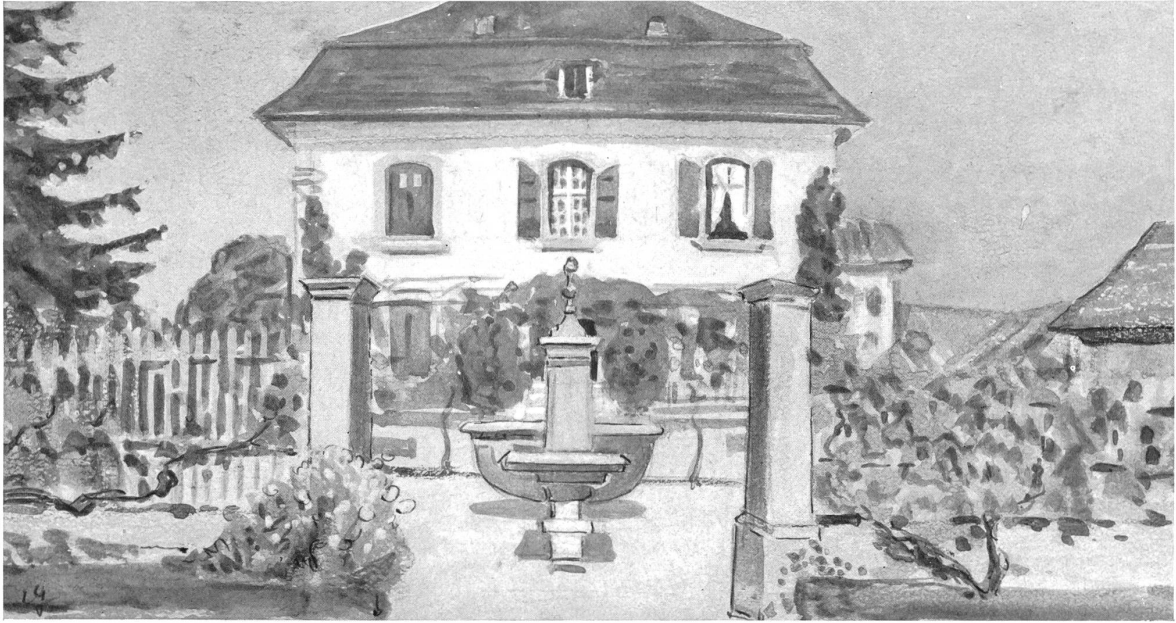
Die ETH-Bibliothek ist Anbieterin der digitalisierten Zeitschriften. Sie besitzt keine Urheberrechte an den Inhalten der Zeitschriften. Die Rechte liegen in der Regel bei den Herausgebern.

Die auf der Plattform e-periodica veröffentlichten Dokumente stehen für nicht-kommerzielle Zwecke in Lehre und Forschung sowie für die private Nutzung frei zur Verfügung. Einzelne Dateien oder Ausdrucke aus diesem Angebot können zusammen mit diesen Nutzungsbedingungen und den korrekten Herkunftsbezeichnungen weitergegeben werden.

Das Veröffentlichen von Bildern in Print- und Online-Publikationen ist nur mit vorheriger Genehmigung der Rechteinhaber erlaubt. Die systematische Speicherung von Teilen des elektronischen Angebots auf anderen Servern bedarf ebenfalls des schriftlichen Einverständnisses der Rechteinhaber.

## **Haftungsausschluss**

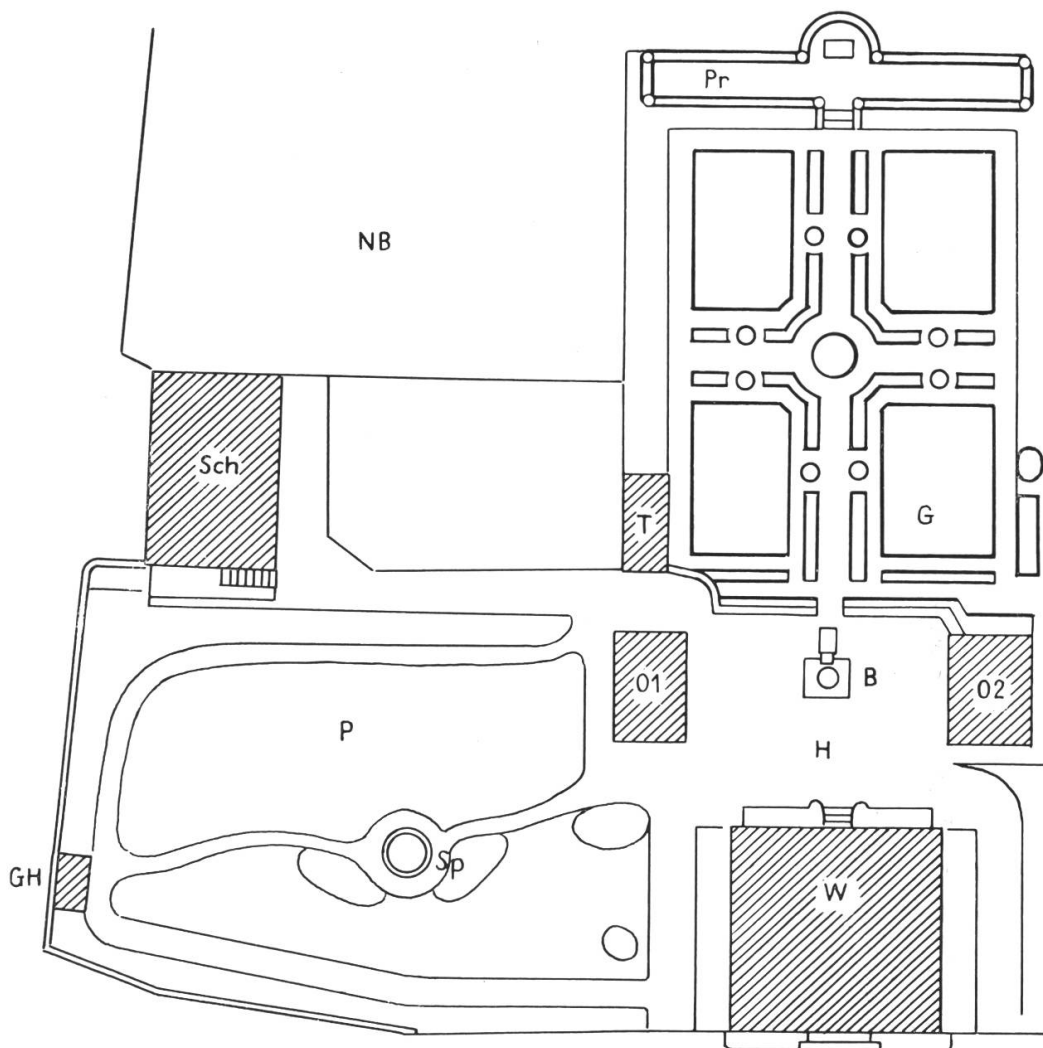
Alle Angaben erfolgen ohne Gewähr für Vollständigkeit oder Richtigkeit. Es wird keine Haftung übernommen für Schäden durch die Verwendung von Informationen aus diesem Online-Angebot oder durch das Fehlen von Informationen. Dies gilt auch für Inhalte Dritter, die über dieses Angebot zugänglich sind.



Brugg. — Stadthaus (ehemaliges Geiger-Haus), Blick vom Garten her auf Hof, Steintisch, Brunnen und Haus  
(Aus einer Mappe «Stadthausquarelle» von Ernst Geiger, in Brugger Privatbesitz)



Brugg. — Stadthaus (ehemaliges Geiger-Haus)  
Blick auf Gang und Treppenhaus aus dem grünen Zimmer im ersten Stock  
(Aus einer Mappe «Stadthausaquarelle» von Ernst Geiger,  
in Brugger Privatbesitz)



Das Stadthaus mit den früheren Gartenanlagen

(Plan aus: Das Bürgerhaus im Kanton Aargau, Tafel 72, Zürich 1924, ergänzt und berichtet von E. Geiger)

- |   |  |
|---|--|
| W = Wohngebäude mit den Freitreppen<br>gegen Straße und Hof     | Pr = Erhöhte Promenade mit Platanenallee,<br>Steintisch und hohen Tujawänden |
| H = Hof   | T = Treibhaus  |
| B = Brunnen mit Steintisch                                      | NB = Neuer Baumgarten  |
| O <sub>1</sub> = Südliches Ökonomiegebäude<br>(Holzhaus)        | Sch = Neue Scheune   |
| O <sub>2</sub> = Nördliches Ökonomiegebäude<br>(Küferwerkstatt) | P = Park im englischen Stil  |
| G = Garten im strengen französischen Stil                       | Sp = Springbrunnen   |
|   | GH = Gartenhaus  |





Brugg. — Stadthaus (ehemaliges Geiger-Haus), Park  
(Aus einer Mappe «Stadthausquarelle» von Ernst Geiger, in Brugger Privatbesitz)