

Engineering construction in Austria: Pictorial documentation

Objektyp: **Group**

Zeitschrift: **IABSE congress report = Rapport du congrès AIPC = IVBH
Kongressbericht**

Band (Jahr): **11 (1980)**

PDF erstellt am: **11.08.2024**

Nutzungsbedingungen

Die ETH-Bibliothek ist Anbieterin der digitalisierten Zeitschriften. Sie besitzt keine Urheberrechte an den Inhalten der Zeitschriften. Die Rechte liegen in der Regel bei den Herausgebern.

Die auf der Plattform e-periodica veröffentlichten Dokumente stehen für nicht-kommerzielle Zwecke in Lehre und Forschung sowie für die private Nutzung frei zur Verfügung. Einzelne Dateien oder Ausdrucke aus diesem Angebot können zusammen mit diesen Nutzungsbedingungen und den korrekten Herkunftsbezeichnungen weitergegeben werden.

Das Veröffentlichen von Bildern in Print- und Online-Publikationen ist nur mit vorheriger Genehmigung der Rechteinhaber erlaubt. Die systematische Speicherung von Teilen des elektronischen Angebots auf anderen Servern bedarf ebenfalls des schriftlichen Einverständnisses der Rechteinhaber.

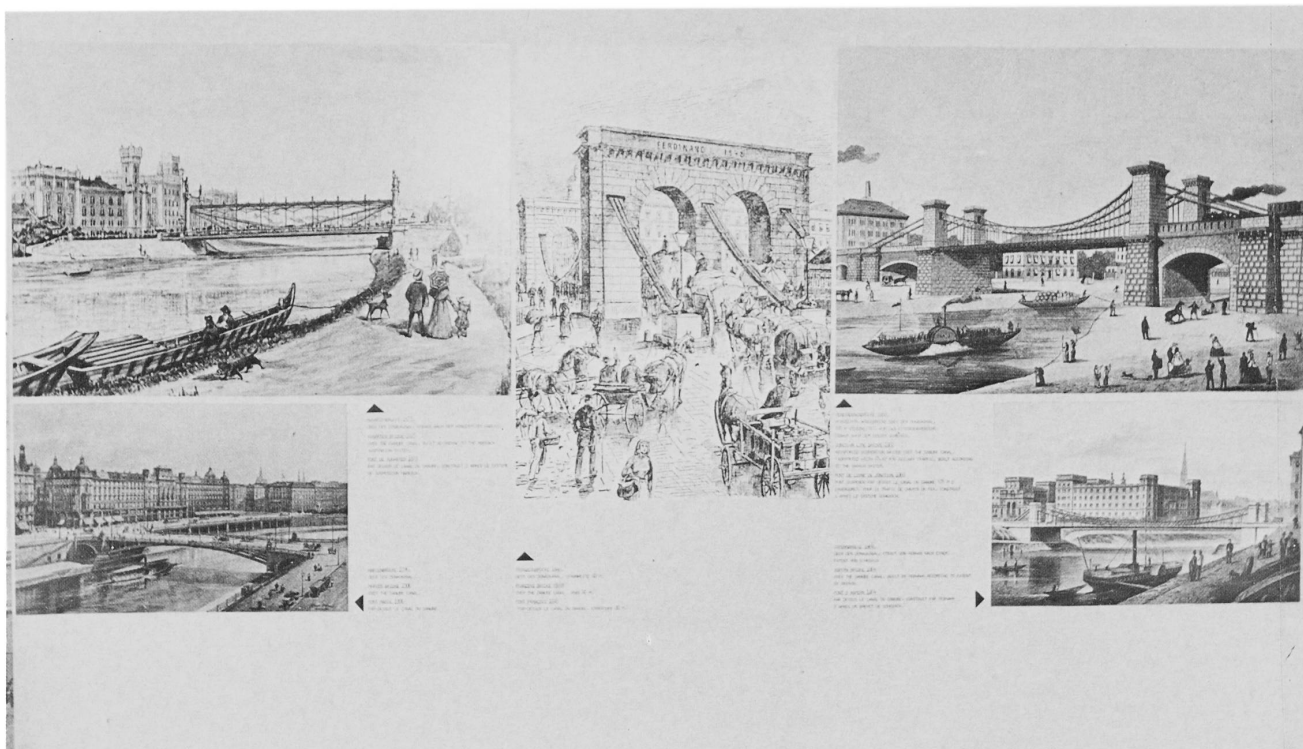
Haftungsausschluss

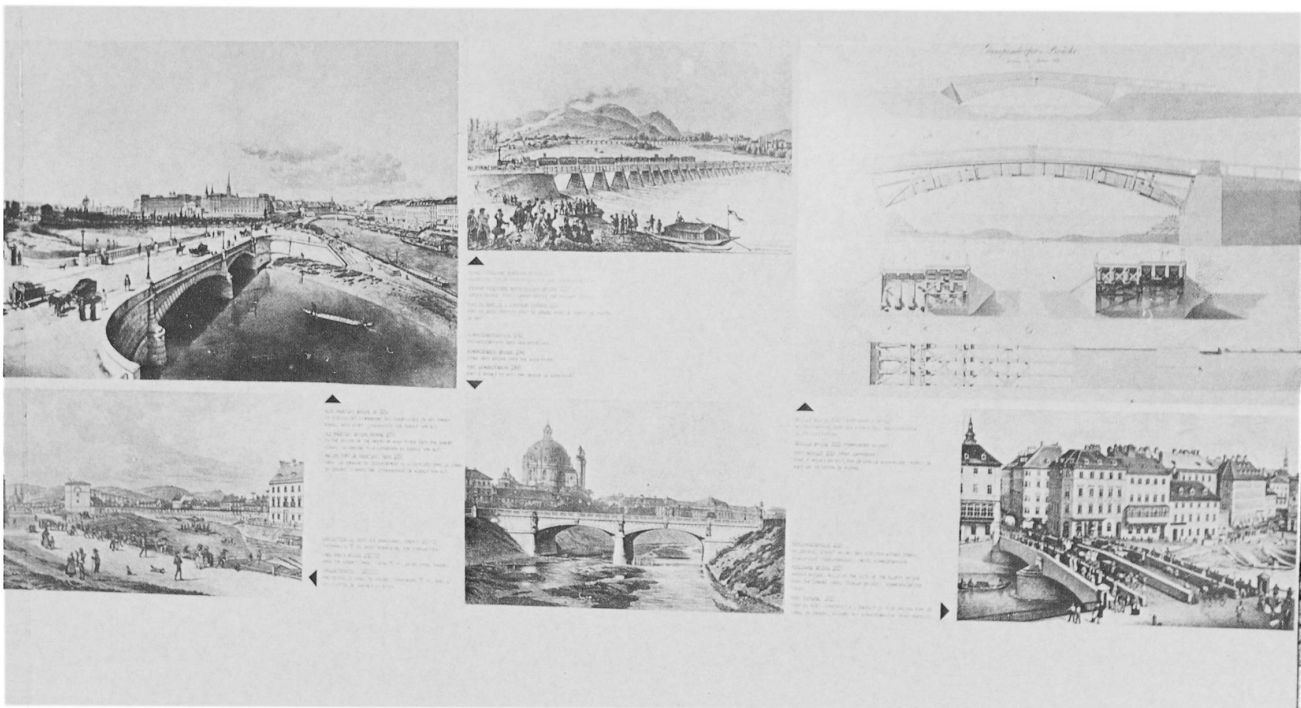
Alle Angaben erfolgen ohne Gewähr für Vollständigkeit oder Richtigkeit. Es wird keine Haftung übernommen für Schäden durch die Verwendung von Informationen aus diesem Online-Angebot oder durch das Fehlen von Informationen. Dies gilt auch für Inhalte Dritter, die über dieses Angebot zugänglich sind.

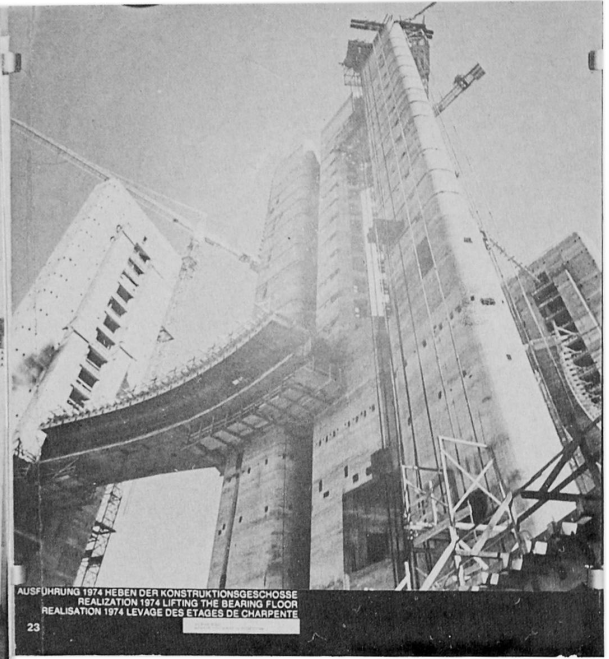
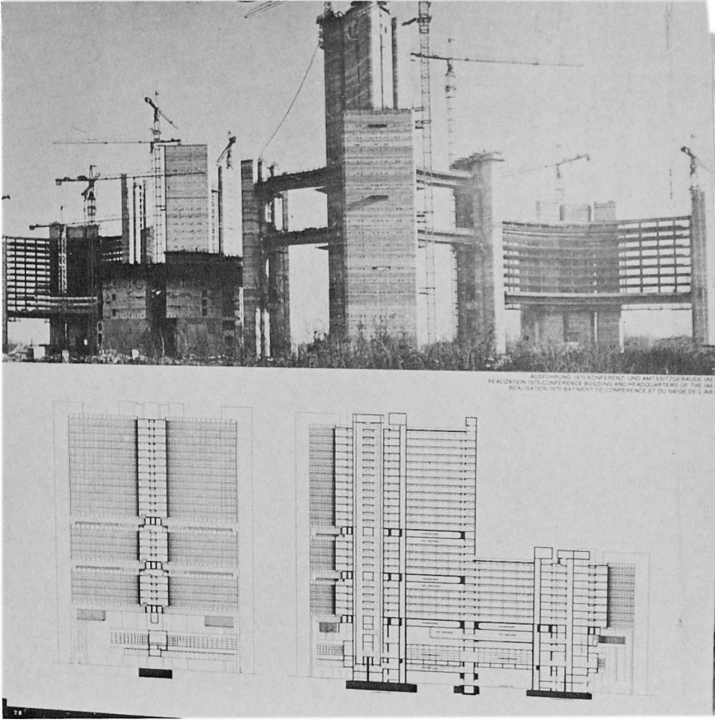
Engineering Construction in Austria
Pictorial documentation

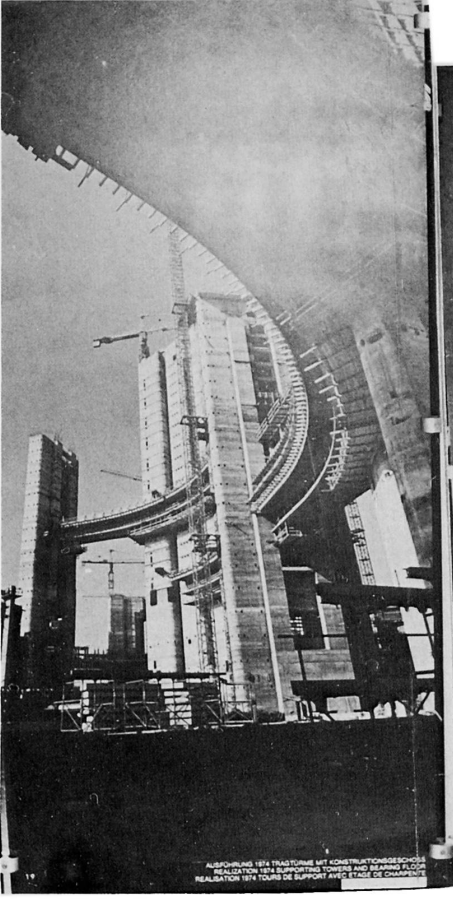
Constructions de génie civil en Autriche
Documentation exposée lors du Congrès

Ingenieurbauwerke in Österreich
Bildokumentation

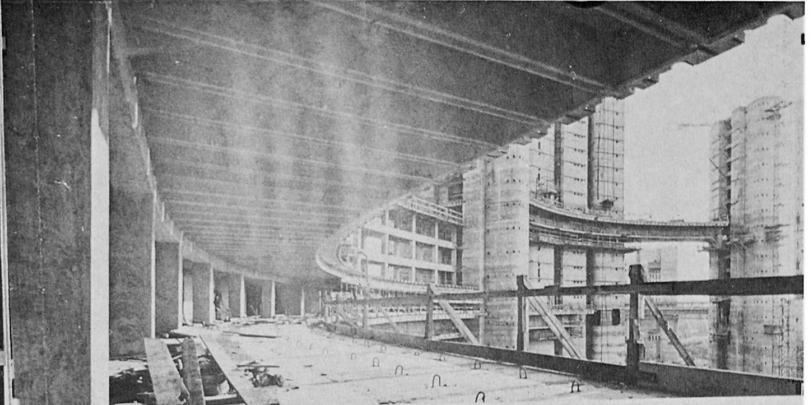




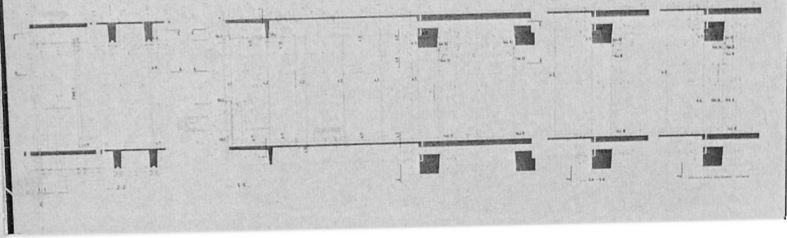




AUSFÜHRUNG 1974 TRAGTÜRME MIT KONSTRUKTIONSGESCHICHTEN
 REALISATION 1974 SUPPORTING TOWERS AND BEARING FLOORS
 REALISATION 1974 TOURS DE SUPPORT AVEC ETAGE DE CHÂSSIS



AUSFÜHRUNG 1976 BELEGESSEL MIT AUSKANGENDER STAHLBETONFERTIGUNGSDECKE
 REALISATION 1976 MIDDLE FLOOR WITH CURVED FINISH PRECAST CONCRETE SLAB
 REALISATION 1976 ETAGE MOYENNE AVEC PLANCHER EN BETON ARMÉ PRÉFABRIQUÉ
 CONSTRUIT AVEC ENCREMBELLEMENT





GALERIE HAZWON



TALBERGANG LEDBEN (TALERNAUTOBahn)



LINGENAUER BOGENBRÜCKE (TALERNAUTOBahn)



BRUNNENBRÜCKE (TALERNAUTOBahn)



GALERIESTRASSE ZUM FLENERWASS (WIARLEHNE)



HOLZBRÜCKE FANZENDORF (TIROL)

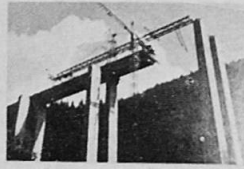


TALBERGANG GASTHOFALM (TALERNAUTOBahn)

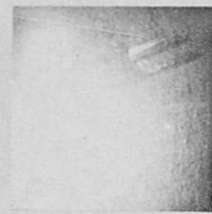
TALBERGANG PASZ GÖSCHÜTT (OO)



HANDBRÜCKE KREMSBRÜCKE (TALERNAUTOBahn)



HANDBRÜCKE FUCHREITH (TALERNAUTOBahn)



BRUNNENBRÜCKE LAUTERBACH (TALERNAUTOBahn)



HOLLENBURGERBRÜCKE (KÄRNTEN)



HANDBRÜCKE KREMSBRÜCKE (TALERNAUTOBahn)



HANDBRÜCKE FUCHREITH (TALERNAUTOBahn)



BRUNNENBRÜCKE LAUTERBACH (TALERNAUTOBahn)



TALERNAUTOBahn STEIGEN (BURG)



HOCHSTRASSE ST. MARX (WIEN)



BRUNNENBRÜCKE LAUTERBACH (TALERNAUTOBahn)



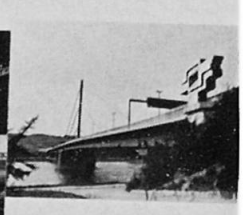
NEUE DONAUBRÜCKE LINZ (OO)



HOLLENBURGERBRÜCKE (KÄRNTEN)



BRUNNENBRÜCKE LAUTERBACH (TALERNAUTOBahn)



NEUE DONAUBRÜCKE LINZ (OO)