

# Pont-rail sur l'Armançon et le Canal de Bourgogne, France

Autor(en): **Servant, C.**

Objektyp: **Article**

Zeitschrift: **IABSE congress report = Rapport du congrès AIPC = IVBH  
Kongressbericht**

Band (Jahr): **12 (1984)**

PDF erstellt am: **12.08.2024**

Persistenter Link: <https://doi.org/10.5169/seals-12267>

## **Nutzungsbedingungen**

Die ETH-Bibliothek ist Anbieterin der digitalisierten Zeitschriften. Sie besitzt keine Urheberrechte an den Inhalten der Zeitschriften. Die Rechte liegen in der Regel bei den Herausgebern.

Die auf der Plattform e-periodica veröffentlichten Dokumente stehen für nicht-kommerzielle Zwecke in Lehre und Forschung sowie für die private Nutzung frei zur Verfügung. Einzelne Dateien oder Ausdrucke aus diesem Angebot können zusammen mit diesen Nutzungsbedingungen und den korrekten Herkunftsbezeichnungen weitergegeben werden.

Das Veröffentlichen von Bildern in Print- und Online-Publikationen ist nur mit vorheriger Genehmigung der Rechteinhaber erlaubt. Die systematische Speicherung von Teilen des elektronischen Angebots auf anderen Servern bedarf ebenfalls des schriftlichen Einverständnisses der Rechteinhaber.

## **Haftungsausschluss**

Alle Angaben erfolgen ohne Gewähr für Vollständigkeit oder Richtigkeit. Es wird keine Haftung übernommen für Schäden durch die Verwendung von Informationen aus diesem Online-Angebot oder durch das Fehlen von Informationen. Dies gilt auch für Inhalte Dritter, die über dieses Angebot zugänglich sind.



## **Pont-rail sur l'Armançon et le Canal de Bourgogne, France**

### **C. SERVANT**

SPIE-Batignolles

Velizy Villacoublay, France

- This structure, situated on the new line of T.G.V. from PARIS to SOUTH-EAST permits the crossing of BOURGOGNE CANAL and ARMANCON RIVER.

It is composed by two separated decks supporting one line of traffic.

- The structure is a prestressed concrete bridge cast in situ on grounded props. The deck on side way 2 was cast on the place of the deck on side way 1, then transversally slid to its permanent position after prestressing.
- The piers and the abutments are founded on bored piles which length is variable from 25 to 30 m.
- Each deck, subject to a specific architectural design, is constituted by a box-girder with a variable depth. The thickness of the webs and the lower slab are variable.

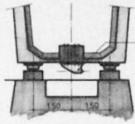
### **BIBLIOGRAPHIE**

- (1) C. SERVANT - "Le PONT sur l'ARMANCON et le CANAL de BOURGOGNE - Ligne TGV"  
Congrès FIP STOCKHOLM (Juin 1982)
- (2) C. SERVANT - "Les ouvrages en béton précontraint de la ligne TGV  
PARIS - SUD-EST"  
12ème Congrès de l'AIPC VANCOUVER, BC (Septembre 1984).

Ponts ferroviaires et de métros - Expérience Française.

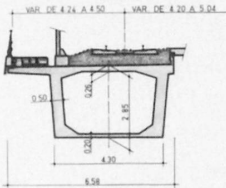
# PONT-RAIL SUR L'ARMANCON ET LE CANAL DE BOURGOGNE-FRANCE

DISPOSITIF D'ACCROCHAGE AU TABLIER

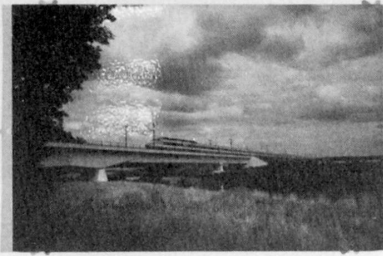
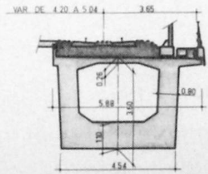


fixation de la barre de traction

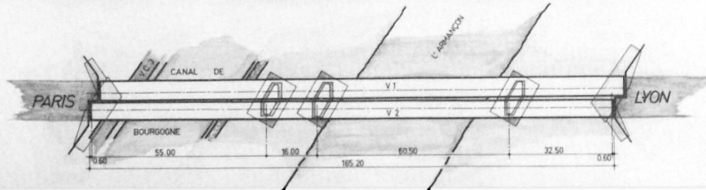
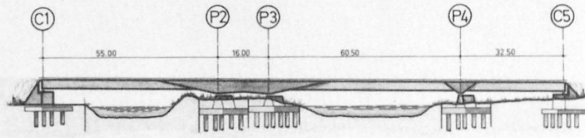
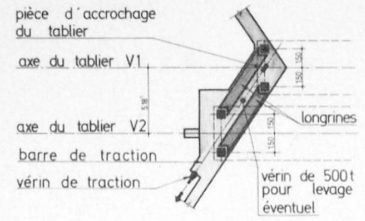
SECTION COURANTE



SECTION SUR PILE P4



DISPOSITION DE RIPAGE SUR CULEE C1



DETAIL D'UN APPAREIL DE GLISSEMENT

