

Montage du pont sur le Rhin à Zurzach AG (Suisse)

Autor(en): **Ryser, R. / Mingard, M.**

Objektyp: **Article**

Zeitschrift: **IABSE structures = Constructions AIPC = IVBH Bauwerke**

Band (Jahr): **3 (1979)**

Heft C-10: **Bridges I**

PDF erstellt am: **09.07.2024**

Persistenter Link: <https://doi.org/10.5169/seals-15844>

Nutzungsbedingungen

Die ETH-Bibliothek ist Anbieterin der digitalisierten Zeitschriften. Sie besitzt keine Urheberrechte an den Inhalten der Zeitschriften. Die Rechte liegen in der Regel bei den Herausgebern.

Die auf der Plattform e-periodica veröffentlichten Dokumente stehen für nicht-kommerzielle Zwecke in Lehre und Forschung sowie für die private Nutzung frei zur Verfügung. Einzelne Dateien oder Ausdrucke aus diesem Angebot können zusammen mit diesen Nutzungsbedingungen und den korrekten Herkunftsbezeichnungen weitergegeben werden.

Das Veröffentlichen von Bildern in Print- und Online-Publikationen ist nur mit vorheriger Genehmigung der Rechteinhaber erlaubt. Die systematische Speicherung von Teilen des elektronischen Angebots auf anderen Servern bedarf ebenfalls des schriftlichen Einverständnisses der Rechteinhaber.

Haftungsausschluss

Alle Angaben erfolgen ohne Gewähr für Vollständigkeit oder Richtigkeit. Es wird keine Haftung übernommen für Schäden durch die Verwendung von Informationen aus diesem Online-Angebot oder durch das Fehlen von Informationen. Dies gilt auch für Inhalte Dritter, die über dieses Angebot zugänglich sind.

MAÎTRE DE L'ŒUVRE
 SAAS BILLY ARCHITECTES (S)
 CANTON DE BASEL-EST

ÉTUDES ET RÉALISATION
 ÉTUDES ET FABRICATION: TRUSCOPRO METALLIQUE
 ZWAHLEN & MAYR SA AIGLE VD
 MONTAGE: SOCIÉTÉ DE MONTAGE SA
 ÉTUDES ET RÉALISATION DE LA DALLE
 ET JUSQU'À 8 DE AL BAZEL

CARACTÉRISTIQUES GÉNÉRALES
 LONGUEUR: 198,30m
 PROFONDEUR: 4,87m (20m - 14,13m)
 LARGEUR: 6,50m

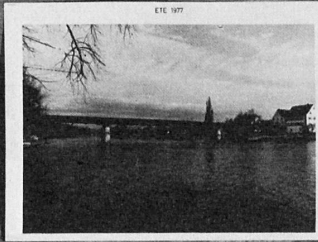
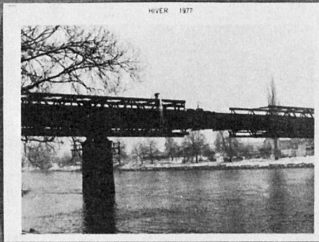
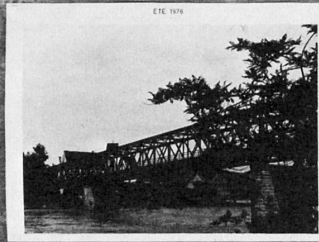
STRUCTURE MÉTALLIQUE
 MISE EN PLACE PAR LANCEMENT
 MOIS: JUIN - 1976
 MOIS: JUIN - 1976
 MOIS: JUIN - 1976

DALLE EN BÉTON
 MISE EN PLACE PAR POUTRE - 1976
 MOIS: JUIN - 1976
 MOIS: JUIN - 1976

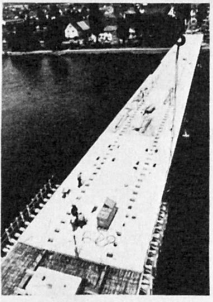
MONTAGE DU PONT SUR LE RHIN A ZURZACH AG

R. RYSER - M. MINGARD

ZWAHLEN & MAYR SA AIGLE VD



STRUCTURE MÉTALLIQUE 1976



DALLE EN BÉTON 1976

