

Ouvrages de franchissement (France)

Autor(en): **[s.n.]**

Objektyp: **Article**

Zeitschrift: **IABSE structures = Constructions AIPC = IVBH Bauwerke**

Band (Jahr): **3 (1979)**

Heft C-10: **Bridges I**

PDF erstellt am: **11.09.2024**

Persistenter Link: <https://doi.org/10.5169/seals-15845>

Nutzungsbedingungen

Die ETH-Bibliothek ist Anbieterin der digitalisierten Zeitschriften. Sie besitzt keine Urheberrechte an den Inhalten der Zeitschriften. Die Rechte liegen in der Regel bei den Herausgebern. Die auf der Plattform e-periodica veröffentlichten Dokumente stehen für nicht-kommerzielle Zwecke in Lehre und Forschung sowie für die private Nutzung frei zur Verfügung. Einzelne Dateien oder Ausdrucke aus diesem Angebot können zusammen mit diesen Nutzungsbedingungen und den korrekten Herkunftsbezeichnungen weitergegeben werden. Das Veröffentlichen von Bildern in Print- und Online-Publikationen ist nur mit vorheriger Genehmigung der Rechteinhaber erlaubt. Die systematische Speicherung von Teilen des elektronischen Angebots auf anderen Servern bedarf ebenfalls des schriftlichen Einverständnisses der Rechteinhaber.

Haftungsausschluss

Alle Angaben erfolgen ohne Gewähr für Vollständigkeit oder Richtigkeit. Es wird keine Haftung übernommen für Schäden durch die Verwendung von Informationen aus diesem Online-Angebot oder durch das Fehlen von Informationen. Dies gilt auch für Inhalte Dritter, die über dieses Angebot zugänglich sind.

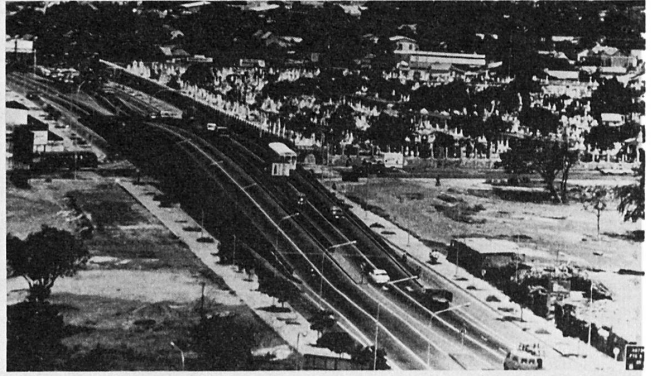


Ouvrages de franchissement

Autopont système standard de six ou de quatre supports démontables permet tant la construction économe que la réparation ou démolition.
Autopont type P.E.B. à trois ou à quatre travées de 24 à 30 m de portée.
Ponts P.E.B. : ponts métalliques standard en matière bascoyée permettant de réaliser des travées de 24 à 30 m de portée pour le trafic routier.
Système simple et économique qui répond aux exigences d'entretien des pays en développement.



Autopont de Bezons



Autoponts de Maracaibo - Venezuela

Autoponts sur le boulevard périphérique de Lille - France



Pont standard type P.E.B. - Gabon

