

Zeitschrift: IABSE structures = Constructions AIPC = IVBH Bauwerke
Band: 3 (1979)
Heft: C-11: Bridges II

Artikel: Die Verbreiterung der Rheinbrücke Köln-Deutz
Autor: [s.n.]
DOI: <https://doi.org/10.5169/seals-15867>

Nutzungsbedingungen

Die ETH-Bibliothek ist die Anbieterin der digitalisierten Zeitschriften. Sie besitzt keine Urheberrechte an den Zeitschriften und ist nicht verantwortlich für deren Inhalte. Die Rechte liegen in der Regel bei den Herausgebern beziehungsweise den externen Rechteinhabern. [Siehe Rechtliche Hinweise.](#)

Conditions d'utilisation

L'ETH Library est le fournisseur des revues numérisées. Elle ne détient aucun droit d'auteur sur les revues et n'est pas responsable de leur contenu. En règle générale, les droits sont détenus par les éditeurs ou les détenteurs de droits externes. [Voir Informations légales.](#)

Terms of use

The ETH Library is the provider of the digitised journals. It does not own any copyrights to the journals and is not responsible for their content. The rights usually lie with the publishers or the external rights holders. [See Legal notice.](#)

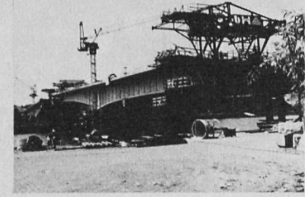
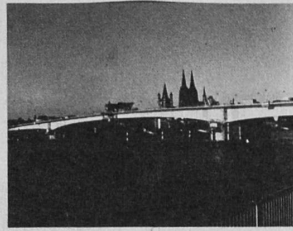
Download PDF: 17.11.2024

ETH-Bibliothek Zürich, E-Periodica, <https://www.e-periodica.ch>

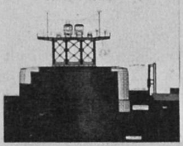
Bauherr: Die Stadt Köln
 Amt für Brücken- und U-Bahnbau
 Ausschreibungs-Projekt: Ingenieurbüro Leonhardt und Ando, Stuttgart
 architektonische Beratung: Dr.-Ing. E.H. Gerd Lehner
 Ausführungs-Projekt und Pflichtenübertragung: E. & A. Schmidt, Ingenieure, Basel
 Prüfingenieur: Prof. Dr.-Ing. Fritz Leonhardt, Stuttgart
 Dr.-Ing. Wilfried Ando, Stuttgart
 Unternehmung: Arbeitsgemeinschaft Rheinbrücke Köln-Deutz
 Adhinger-Berger Bauunternehmung, Niederlassung Köln
 Philipp Meisner & Co. Hochbau- und Maschinenbau AG
 Michael & V. Hertenberg, Köln
 Bauzeit für den Überbau: Baubeginn: Okt. 1937
 1. Verkehrsfähigkeit: Mai 1939
 Einschleichen des neuen Überbaues: 31. Aug. 1939

DIE VERBREITERUNG DER RHEINBRÜCKE KÖLN - DEUTZ

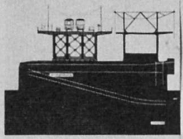
E. und A. Schmidt Ingenieure, Basel



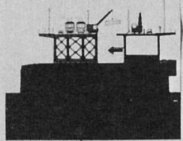
BAUPHASEN



1. Verlängerung der Strompfeiler

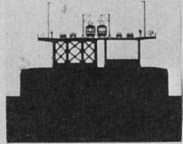


2. Erstellung des neuen Spannbaues im Freivorbau



3. Einbau des Straßenbelages des neuen Überbaues

Abbruch der Konsolen der Stahlbrücke
 Einschleichen des neuen Überbaues



4. Die verbreiterte Brücke

