

Wiederaufbau einer alten Kettenbrücke bei Stadlec durch die Denkmalpflege der CSSR (CSSR)

Autor(en): [s.n.]

Objektyp: **Article**

Zeitschrift: **IABSE structures = Constructions AIPC = IVBH Bauwerke**

Band (Jahr): **3 (1979)**

Heft C-10: **Bridges I**

PDF erstellt am: **11.09.2024**

Persistenter Link: <https://doi.org/10.5169/seals-15819>

Nutzungsbedingungen

Die ETH-Bibliothek ist Anbieterin der digitalisierten Zeitschriften. Sie besitzt keine Urheberrechte an den Inhalten der Zeitschriften. Die Rechte liegen in der Regel bei den Herausgebern.

Die auf der Plattform e-periodica veröffentlichten Dokumente stehen für nicht-kommerzielle Zwecke in Lehre und Forschung sowie für die private Nutzung frei zur Verfügung. Einzelne Dateien oder Ausdrucke aus diesem Angebot können zusammen mit diesen Nutzungsbedingungen und den korrekten Herkunftsbezeichnungen weitergegeben werden.

Das Veröffentlichen von Bildern in Print- und Online-Publikationen ist nur mit vorheriger Genehmigung der Rechteinhaber erlaubt. Die systematische Speicherung von Teilen des elektronischen Angebots auf anderen Servern bedarf ebenfalls des schriftlichen Einverständnisses der Rechteinhaber.

Haftungsausschluss

Alle Angaben erfolgen ohne Gewähr für Vollständigkeit oder Richtigkeit. Es wird keine Haftung übernommen für Schäden durch die Verwendung von Informationen aus diesem Online-Angebot oder durch das Fehlen von Informationen. Dies gilt auch für Inhalte Dritter, die über dieses Angebot zugänglich sind.

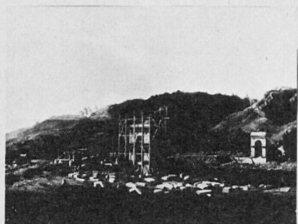
ERBAUT 1847-8 ÜBER DIE
MOLDAU BEI PODOLSKO VON
DER FIRMA LANNA.
ABGETRAGEN 1960
WIEDERAUFBAU 1974 IN

WIEDERAUFBAU EINER ALTEN KETTENBRÜCKE BEI STÁDLEC DURCH DIE DENKMALPFLEGE DER ČSSR

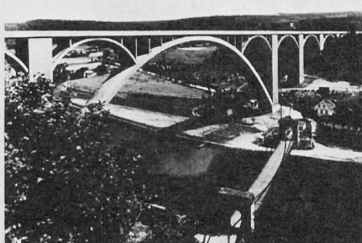
STÁDLEC HUTNÍ PROJEKTÍ PRÁHA
STAVBY ŽELEZNIC PRÁHA
HUTNÍ MONTÁŽ OSTRAVA

LITERATUR:
ČESKOSLOVAK LIFE 1975/21
ACIER STÁHL STEEL 1976/4
STÁHLBAU 1978/12

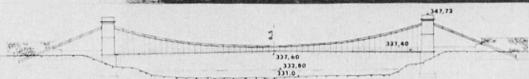
BAUBEGIN 1847 ▼



WIEDERAUFBAU 1975 ÜBER DIE LUŽNICE BEI STÁDLEC ▶
1941 WURDE EINE BETONBRÜCKE ERBAUT-1960 DIE HÄNGEBRÜCKE
▼ WEGEN TALSPERRENBÄU ABGETRAGEN UND KONSERVIERT



ANSICHT ▼

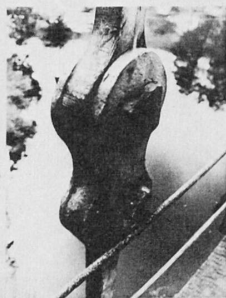


◀ BEDŘICH SCHNIRCH
(•1791 •1868)

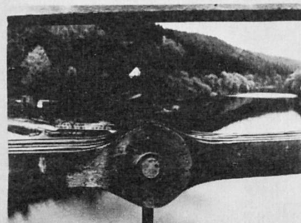
BAUTE 1823-4 DIE ERSTE
KETTENBRÜCKE AUF DEM
KONTINENT IN STRÁZNICE
IN MÄHREN. MEHR ALS 10
WEITERE MIT SPANNWEITEN
30-130 m FOLGTEN.



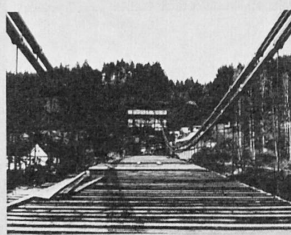
◀ GEDENKMEDAILLE
ZUR WIEDERERÖFFNUNG 25. 5. 1975



▲ GELENK DER HÄNGESTANGE ▲



▲ KETTENSTÄBE ▲



▲ WIEDERAUFBAU ▲



▲ BRÜCKENPORTAL MIT ANKERBLÖCKEN ▲

