

Verzahrter Holzbogen über die Emme bei Hasle-Rüegsau (Schweiz)

Autor(en): [s.n.]

Objekttyp: **Article**

Zeitschrift: **IABSE structures = Constructions AIPC = IVBH Bauwerke**

Band (Jahr): **3 (1979)**

Heft C-10: **Bridges I**

PDF erstellt am: **09.07.2024**

Persistenter Link: <https://doi.org/10.5169/seals-15822>

Nutzungsbedingungen

Die ETH-Bibliothek ist Anbieterin der digitalisierten Zeitschriften. Sie besitzt keine Urheberrechte an den Inhalten der Zeitschriften. Die Rechte liegen in der Regel bei den Herausgebern.

Die auf der Plattform e-periodica veröffentlichten Dokumente stehen für nicht-kommerzielle Zwecke in Lehre und Forschung sowie für die private Nutzung frei zur Verfügung. Einzelne Dateien oder Ausdrücke aus diesem Angebot können zusammen mit diesen Nutzungsbedingungen und den korrekten Herkunftsbezeichnungen weitergegeben werden.

Das Veröffentlichen von Bildern in Print- und Online-Publikationen ist nur mit vorheriger Genehmigung der Rechteinhaber erlaubt. Die systematische Speicherung von Teilen des elektronischen Angebots auf anderen Servern bedarf ebenfalls des schriftlichen Einverständnisses der Rechteinhaber.

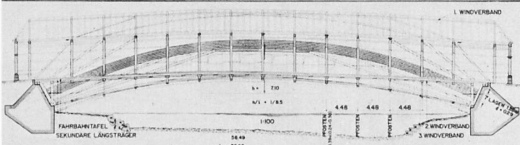
Haftungsausschluss

Alle Angaben erfolgen ohne Gewähr für Vollständigkeit oder Richtigkeit. Es wird keine Haftung übernommen für Schäden durch die Verwendung von Informationen aus diesem Online-Angebot oder durch das Fehlen von Informationen. Dies gilt auch für Inhalte Dritter, die über dieses Angebot zugänglich sind.

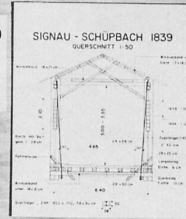
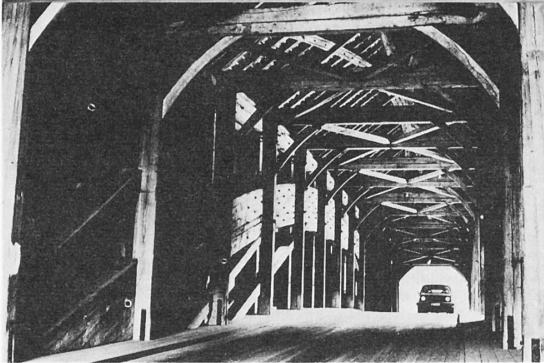
SCHWEIZ SWITZERLAND SUISSE

BAUDIREKTION DES KANTONS BERN, OBERINGENIEUR KREIS IV, 3400 BURGDORF

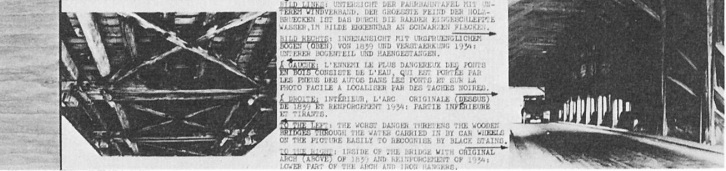
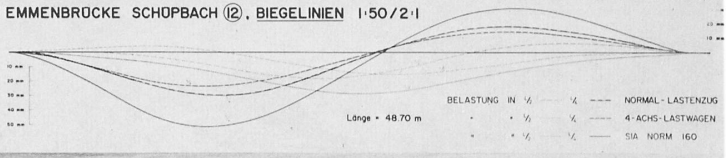
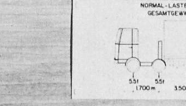
VERZAHNTER HOLZBOGEN OBER DIE EMME BEI HASLE-ROEGSAU VON 1839 ⑩
 WOODEN ARCH ON THE EMME, HASLE-ROEGSAU BUILT IN 1839 ⑩
 ARC EN BOIS A TRAVERS L'EMME, HASLE-ROEGSAU CONSTRUIT EN 1839 ⑩



1958 UM 800m FLUSSABWÄRTS VERLEGT UND MIT GEWICHTSBESCHRÄNKUNG 35t
 1958 MOVED 800m DOWN STREAM AND A MAX LOAD OF 35t ORDERED
 1958 DÉPLACÉ 800m VER EN BAS, UNE CHARGE MAX DE 35t A ÉTÉ ADMIS



SIGNAU - SCHÜPBACH 1839
 QUERSCHNITT 1:50



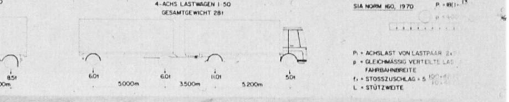
ERBAUT 1765/66 BROCKE VON WETTINGEN 1799 ZERSTORT 1870
 CONSTRUIT EN 1765/66 OBER DIE LIMMAT 1799 DETRUIT 1870

WERK DES BERÜHMTESTEN SCHWEIZER HOLZ-DECKERS OUF PLUS FAMEUX INGENIEUR SUISSE DES CONSTRUCTIONS EN BOIS HANS-ALBRICH GRUBENMANN VON TEFLEN 1779-83

VERGLEICH DER 3 BOGENBRÜCKEN

SPANNWEITE	STRECKE	BOGENHÖHE	BOGENBREITE	POSTEN-ABSTAND	POSTEN-QUERSCHNITT	LEICHTTRAIL	HÖHE
SPAN	STRETCH	HEIGHT OF ARCH	BREATH	POST SPACING	POST CROSSSECTION	BREATH	HEIGHT
PORTÉE	HAUTEUR DE LA FLECHE	HAUTEUR DE L'ARC	ESPACE ENT LES POUTRES	COUPE TRANSV. DES POUTRES	LANDEUR	HAUTEUR	
HASLE - ROEGSAU 60,0m	7,1m	1/85	1,25m (1 FACH)	0,29m	4,5m	0,36m x 0,29m	5,4m
WETTINGEN 68,0m	6,9m	1/99	1,56m (1,5 FACH)	0,28m	5,0m	0,26m x 0,26m	4,2m
SIGNAUSCHÜPBACH 48,7m	5,0m	1/9,7	2,00m (2 FACH)	0,28m	3,5m	0,29m x 0,29m	5,65m

1839 VOR VERSTÄRKUNG 4 LÄSEN 1,0m / 1839 BEFORE REINFORCEMENT 4 BEAMS 1,0m / 1839 AVANT LE RENFORCEMENT 4 POUTRES 1,0m



1. BOHLEN VON LÄTTAN 2. KLAMMERN VON ST. GALLEN 3. FAHRSPURBREITE 4. STOSSECKEN 5. STÜTZWEITE