

Bogenbrücke über die Moldau bei Zdakov (CSSR)

Autor(en): [s.n.]

Objektyp: **Article**

Zeitschrift: **IABSE structures = Constructions AIPC = IVBH Bauwerke**

Band (Jahr): **3 (1979)**

Heft C-10: **Bridges I**

PDF erstellt am: **09.07.2024**

Persistenter Link: <https://doi.org/10.5169/seals-15839>

Nutzungsbedingungen

Die ETH-Bibliothek ist Anbieterin der digitalisierten Zeitschriften. Sie besitzt keine Urheberrechte an den Inhalten der Zeitschriften. Die Rechte liegen in der Regel bei den Herausgebern. Die auf der Plattform e-periodica veröffentlichten Dokumente stehen für nicht-kommerzielle Zwecke in Lehre und Forschung sowie für die private Nutzung frei zur Verfügung. Einzelne Dateien oder Ausdrucke aus diesem Angebot können zusammen mit diesen Nutzungsbedingungen und den korrekten Herkunftsbezeichnungen weitergegeben werden. Das Veröffentlichen von Bildern in Print- und Online-Publikationen ist nur mit vorheriger Genehmigung der Rechteinhaber erlaubt. Die systematische Speicherung von Teilen des elektronischen Angebots auf anderen Servern bedarf ebenfalls des schriftlichen Einverständnisses der Rechteinhaber.

Haftungsausschluss

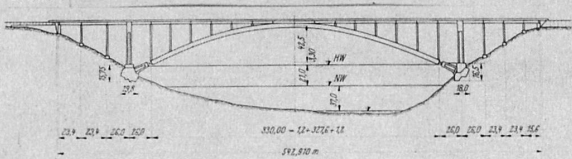
Alle Angaben erfolgen ohne Gewähr für Vollständigkeit oder Richtigkeit. Es wird keine Haftung übernommen für Schäden durch die Verwendung von Informationen aus diesem Online-Angebot oder durch das Fehlen von Informationen. Dies gilt auch für Inhalte Dritter, die über dieses Angebot zugänglich sind.



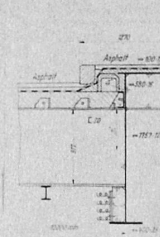
BOGENBRÜCKE ÜBER DIE MOLDAU BEI ŽDÁKOV ČSSR

PROJEKT: HUTNÍ PROJEKT
PRAHA
ERZEUGUNG: WITKOWITZER
STAHLWERKE, OSTRAVA
MONTAGE: HUTNÍ MONTÁŽE,
OSTRAVA
LITERATUR: FALTUS, ZEMAN
BOGENBRÜCKE ÜBER
DIE MOLDAU BEI ŽDÁKOV
DER STAHLBAU 11 (1964)
S. 333-339.

ANSICHT

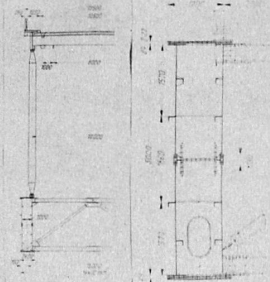


FAHRBAHNHauptTRÄGER
IM VERBUND MIT DER BEIENPLATTE
BILDEN DEN WINDVERBAND



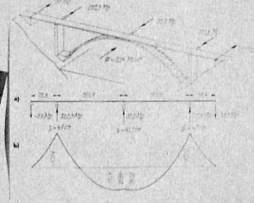
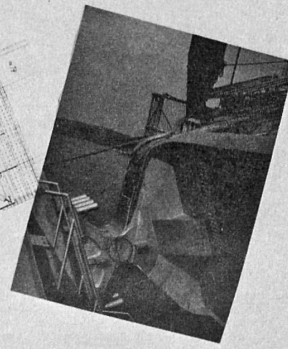
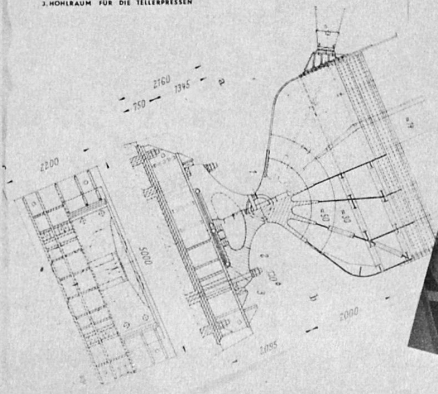
QUERSCHNITT

BOGENQUERSCHNITT

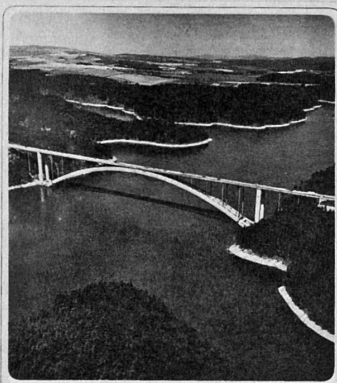


KÄMPFERGELENK MIT TELLERPRESSEN

H ANSICHT, N SCHNITT, O GRUNDRISS
V ZUGBÄNDER (WÄHREND DER MONTAGE)
I VERBUNDSTÄHLE DER ZUGBÄNDER ZU DEN FORMKERNEN
J HOHLRAUM FÜR DIE TELLERPRESSEN



RÄUMLICHE WIRKUNG BEI WINDANGRIFF
H AUFLAGERKRÄFTE, DURCHSCHNITTEN
I MOMENTE IN DER FAHRBAHNPLATTE



ČESKOSLOVENSKO

