

Planches

Autor(en): **[s.n.]**

Objektyp: **Appendix**

Zeitschrift: **Bulletin de la Société des Sciences Naturelles de Neuchâtel**

Band (Jahr): **4 (1855-1858)**

PDF erstellt am: **05.08.2024**

Nutzungsbedingungen

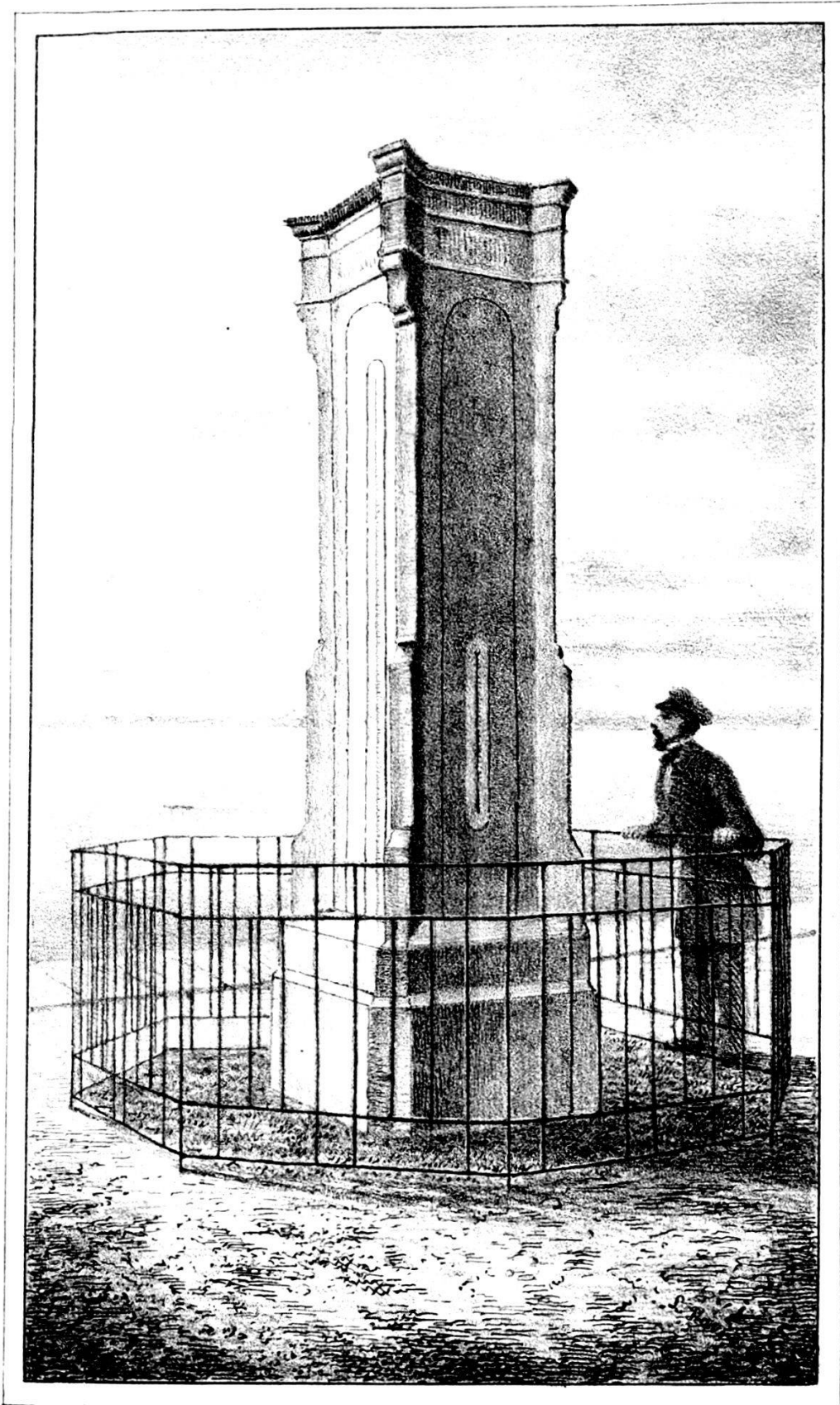
Die ETH-Bibliothek ist Anbieterin der digitalisierten Zeitschriften. Sie besitzt keine Urheberrechte an den Inhalten der Zeitschriften. Die Rechte liegen in der Regel bei den Herausgebern.

Die auf der Plattform e-periodica veröffentlichten Dokumente stehen für nicht-kommerzielle Zwecke in Lehre und Forschung sowie für die private Nutzung frei zur Verfügung. Einzelne Dateien oder Ausdrucke aus diesem Angebot können zusammen mit diesen Nutzungsbedingungen und den korrekten Herkunftsbezeichnungen weitergegeben werden.

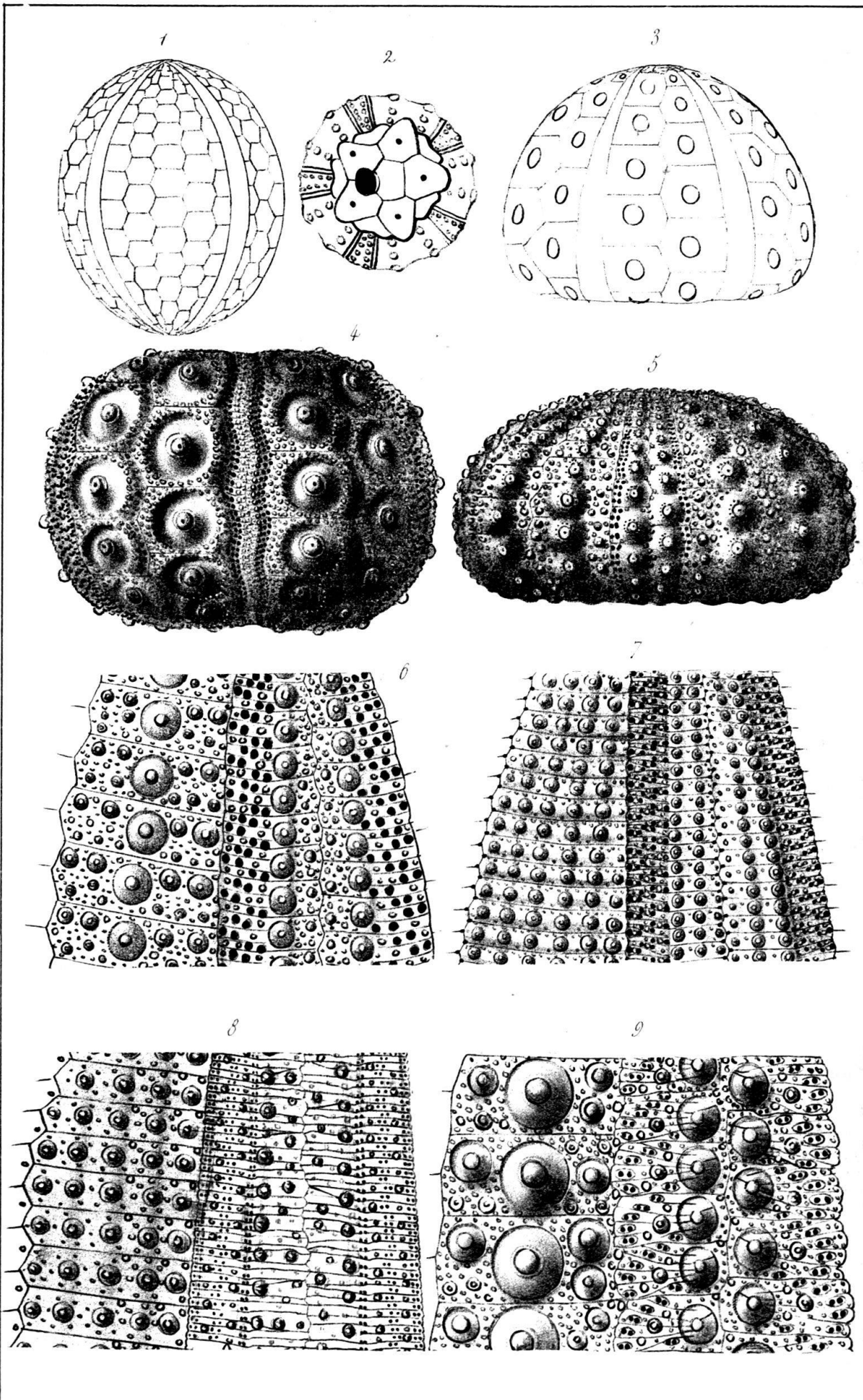
Das Veröffentlichen von Bildern in Print- und Online-Publikationen ist nur mit vorheriger Genehmigung der Rechteinhaber erlaubt. Die systematische Speicherung von Teilen des elektronischen Angebots auf anderen Servern bedarf ebenfalls des schriftlichen Einverständnisses der Rechteinhaber.

Haftungsausschluss

Alle Angaben erfolgen ohne Gewähr für Vollständigkeit oder Richtigkeit. Es wird keine Haftung übernommen für Schäden durch die Verwendung von Informationen aus diesem Online-Angebot oder durch das Fehlen von Informationen. Dies gilt auch für Inhalte Dritter, die über dieses Angebot zugänglich sind.



Colonne météorologique de Neuchâtel.



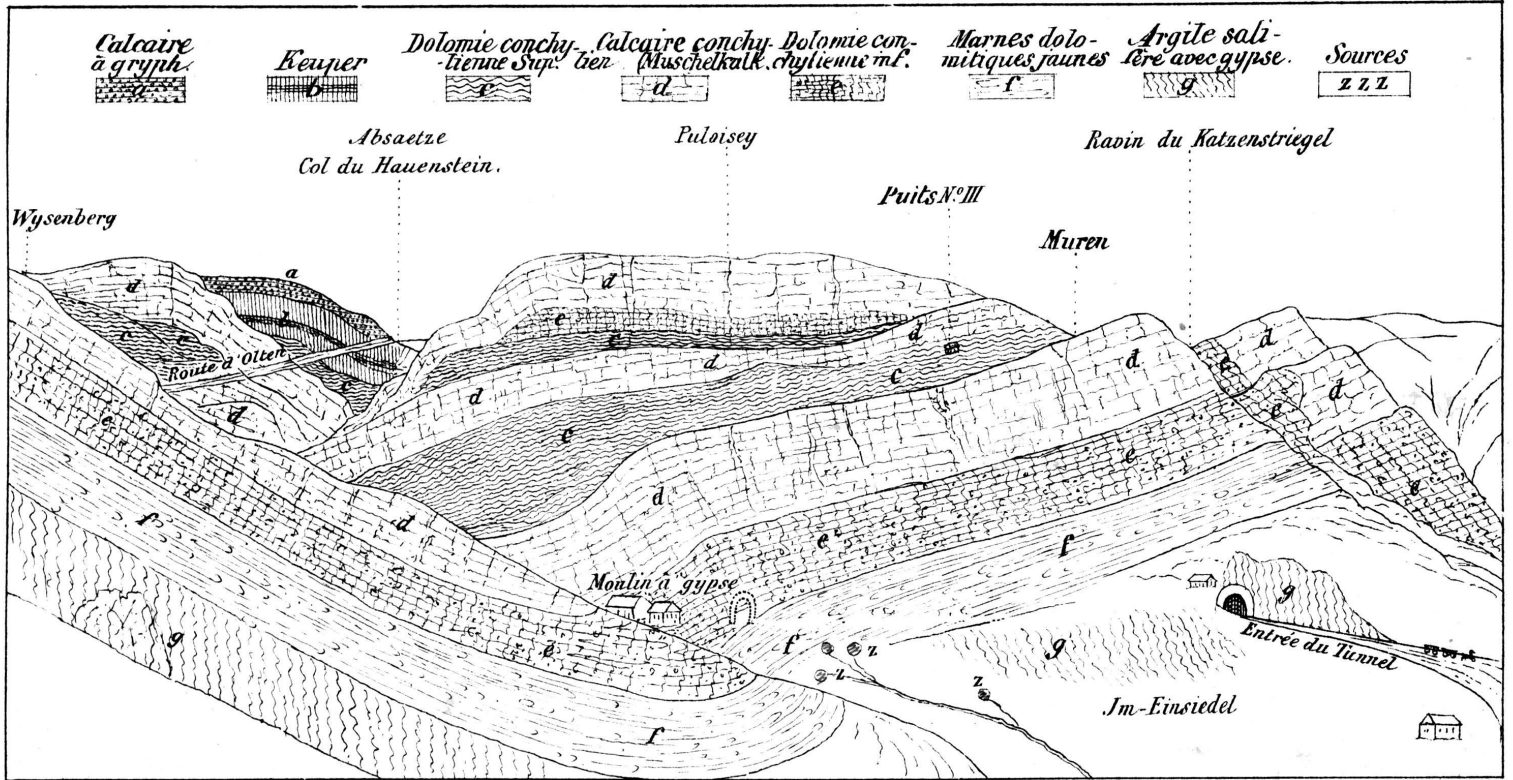
Humbert del.

Imp. Lemercier, Paris.

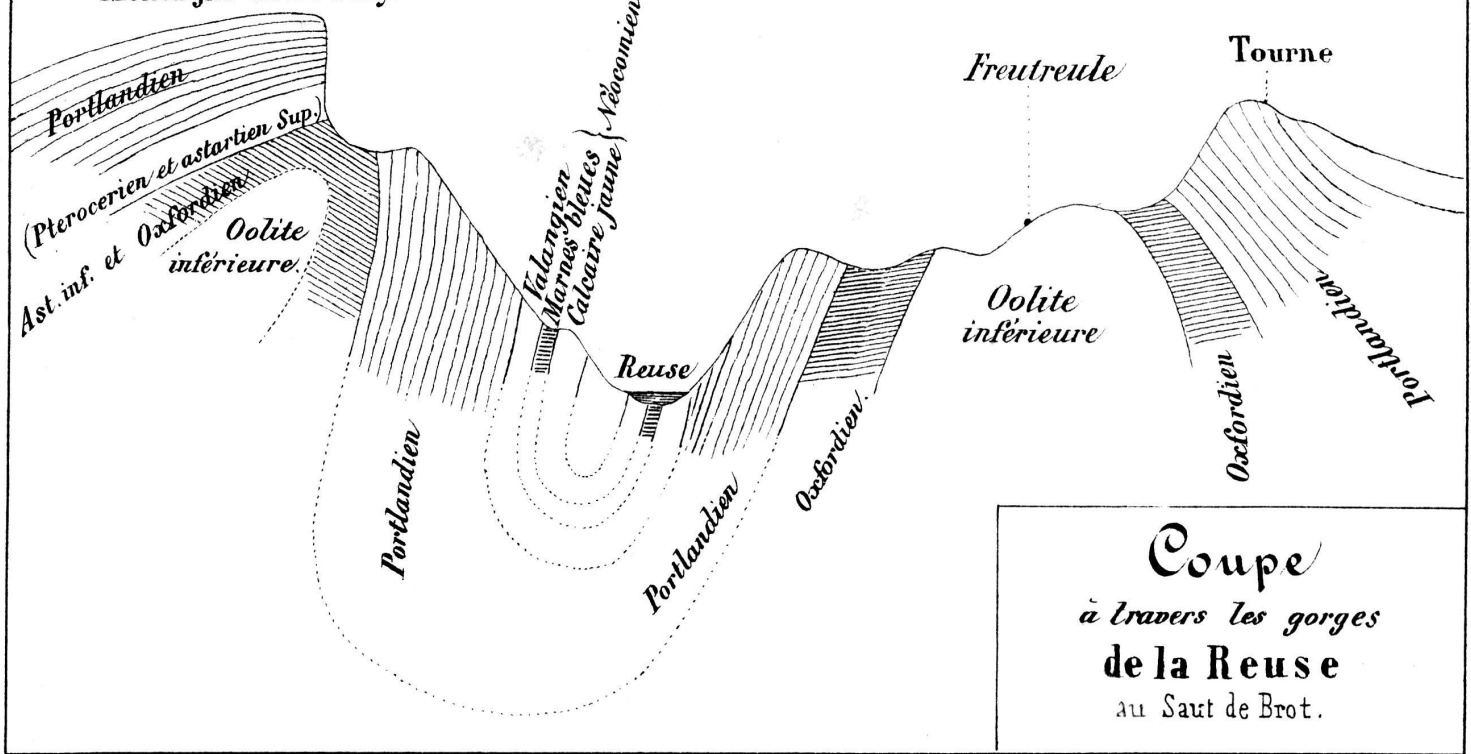
Types de Cidarides.

Vue du Hauenstein du Côté du Nord avec l'entrée du Tunnel.

B.

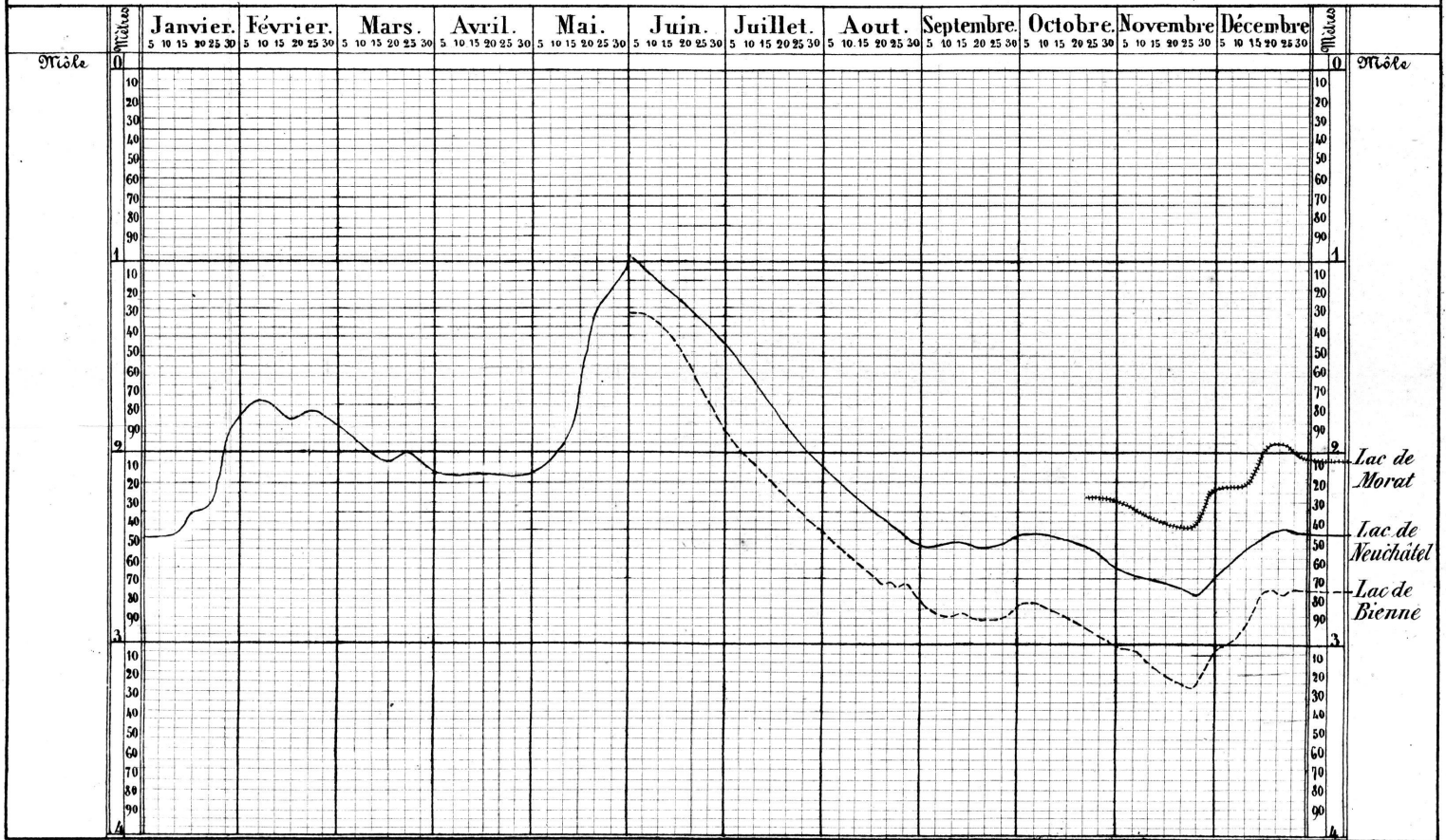


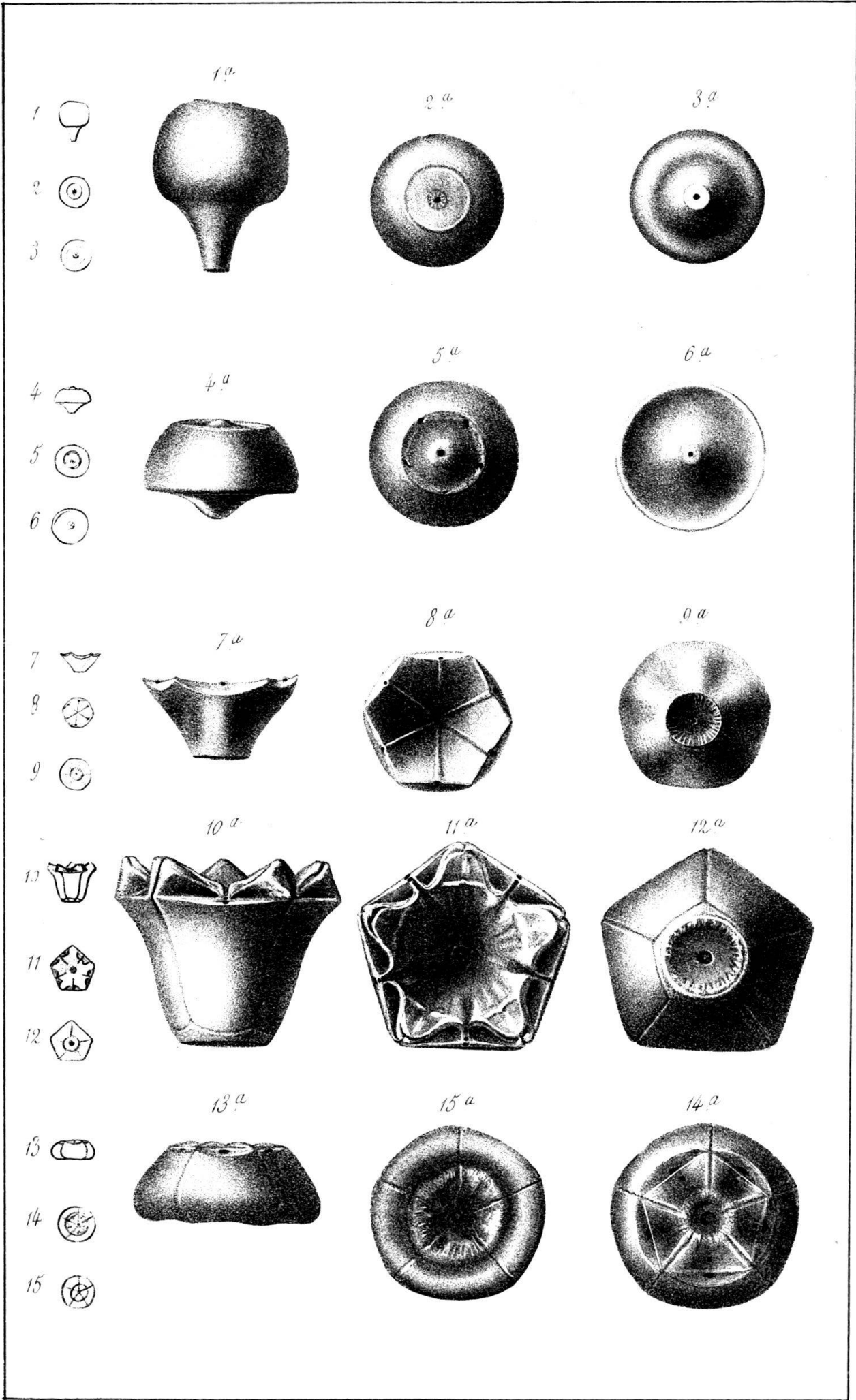
Montagne de Boudry.

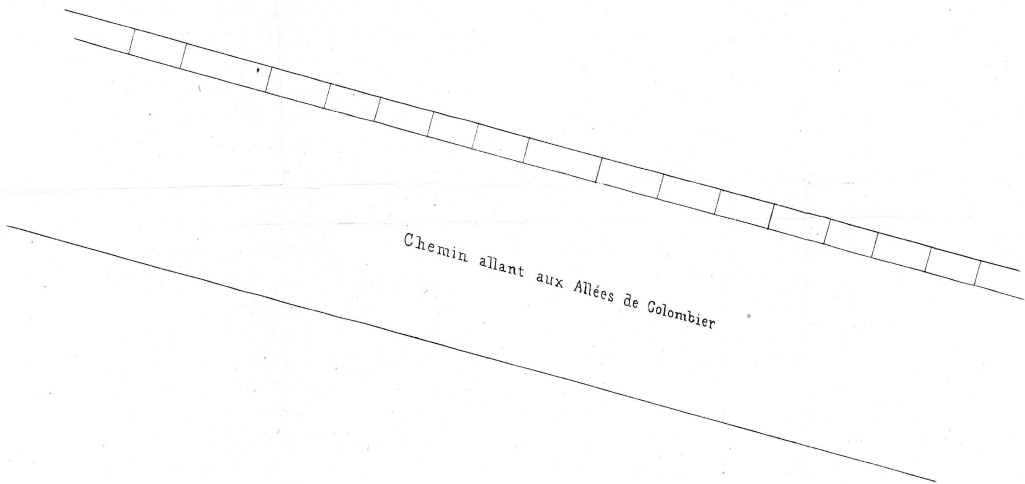
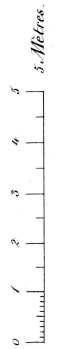
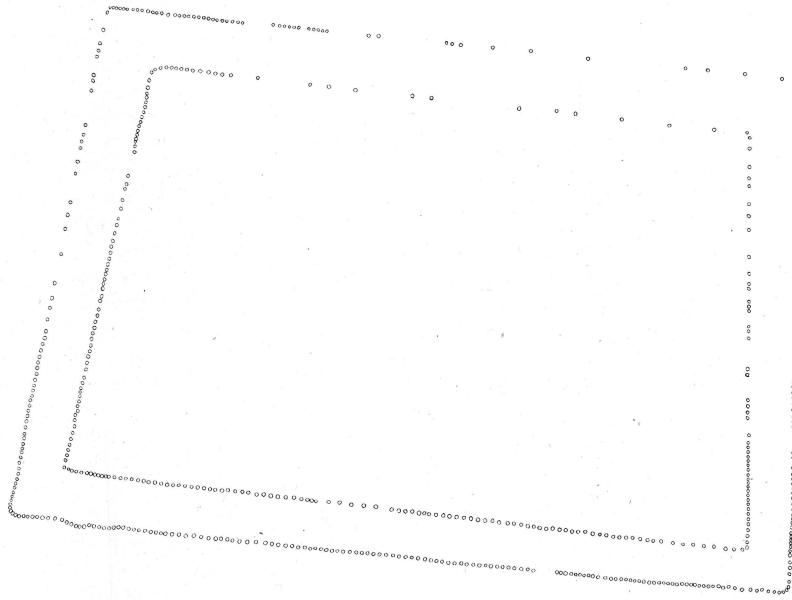


Coupe
à travers les gorges
de la Reuse
 au Saut de Brot.

Tableau de la hauteur des eaux des lacs de Neuchâtel, Bièvre et Morat au dessous du môle de Neuchâtel dans l'année 1856. - Le môle de Neuchâtel est à 434^m7 au dessus du niveau de la mer.







Plan d'un Etablissement lacustre
situé entre Auvernier & Colombier
à sec pendant l'hiver 1858.

Dessiné par M. Perregaux.

Tableau de la hauteur des eaux des lacs de Neuchâtel, Biemme et Morat au dessous du métre de Neuchâtel dans l'année 1857. - Le métre de Neuchâtel est à 434^m7 au dessus du niveau de la mer.

