

Planches

Autor(en): **[s.n.]**

Objektyp: **Appendix**

Zeitschrift: **Bulletin de la Société des Sciences Naturelles de Neuchâtel**

Band (Jahr): **5 (1858-1861)**

PDF erstellt am: **11.09.2024**

Nutzungsbedingungen

Die ETH-Bibliothek ist Anbieterin der digitalisierten Zeitschriften. Sie besitzt keine Urheberrechte an den Inhalten der Zeitschriften. Die Rechte liegen in der Regel bei den Herausgebern.

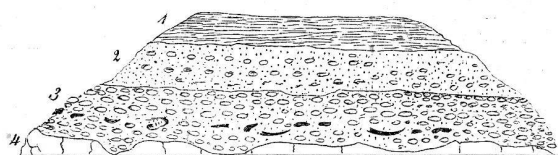
Die auf der Plattform e-periodica veröffentlichten Dokumente stehen für nicht-kommerzielle Zwecke in Lehre und Forschung sowie für die private Nutzung frei zur Verfügung. Einzelne Dateien oder Ausdrucke aus diesem Angebot können zusammen mit diesen Nutzungsbedingungen und den korrekten Herkunftsbezeichnungen weitergegeben werden.

Das Veröffentlichen von Bildern in Print- und Online-Publikationen ist nur mit vorheriger Genehmigung der Rechteinhaber erlaubt. Die systematische Speicherung von Teilen des elektronischen Angebots auf anderen Servern bedarf ebenfalls des schriftlichen Einverständnisses der Rechteinhaber.

Haftungsausschluss

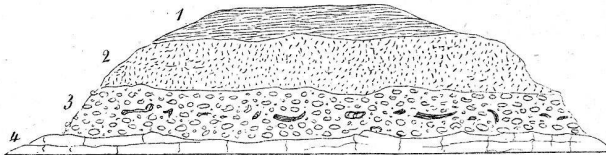
Alle Angaben erfolgen ohne Gewähr für Vollständigkeit oder Richtigkeit. Es wird keine Haftung übernommen für Schäden durch die Verwendung von Informationen aus diesem Online-Angebot oder durch das Fehlen von Informationen. Dies gilt auch für Inhalte Dritter, die über dieses Angebot zugänglich sind.

Fig. 1.



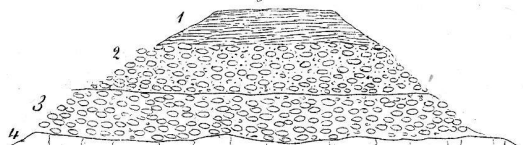
Coupe du Diluvium dans le Dépar^t de la Somme (Amiens Abbeville ect)

Fig. 2.



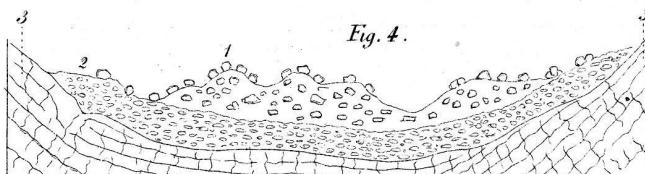
Coupe du Diluvium dans le Dépar^t de la Seine à Grenelle, Yvry ect.

Fig. 3.



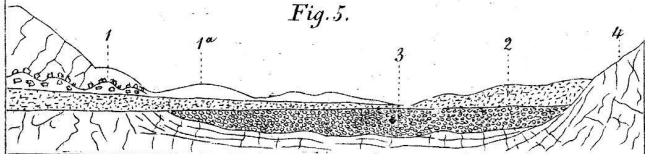
Coupe du Diluvium dans la plaine du Rhin à Mulhouse.

Fig. 4.



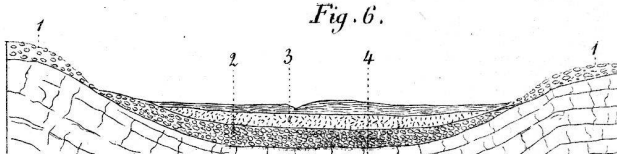
Coupe à travers une Vallée des Vosges.

Fig. 5.



Coupe à travers la plaine et la Montagne.

Fig. 6.



Coupe théorique du Diluvium dans l'Ouest de la France.

Coupes à travers le Diluvium de la France.

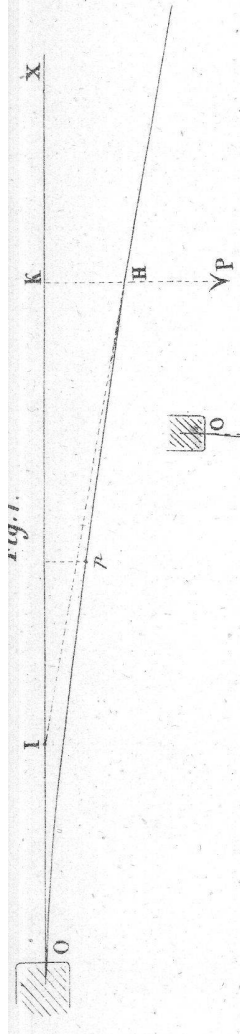


Fig. 1.

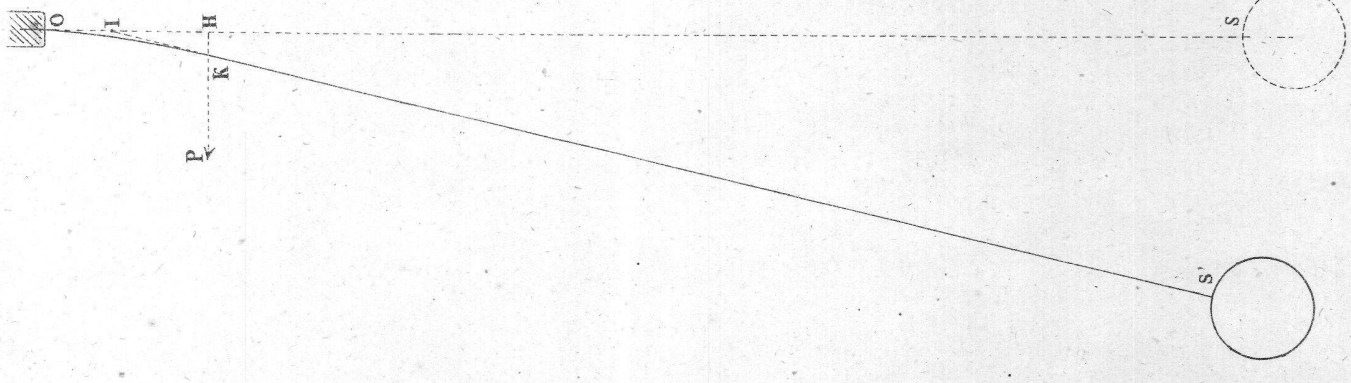
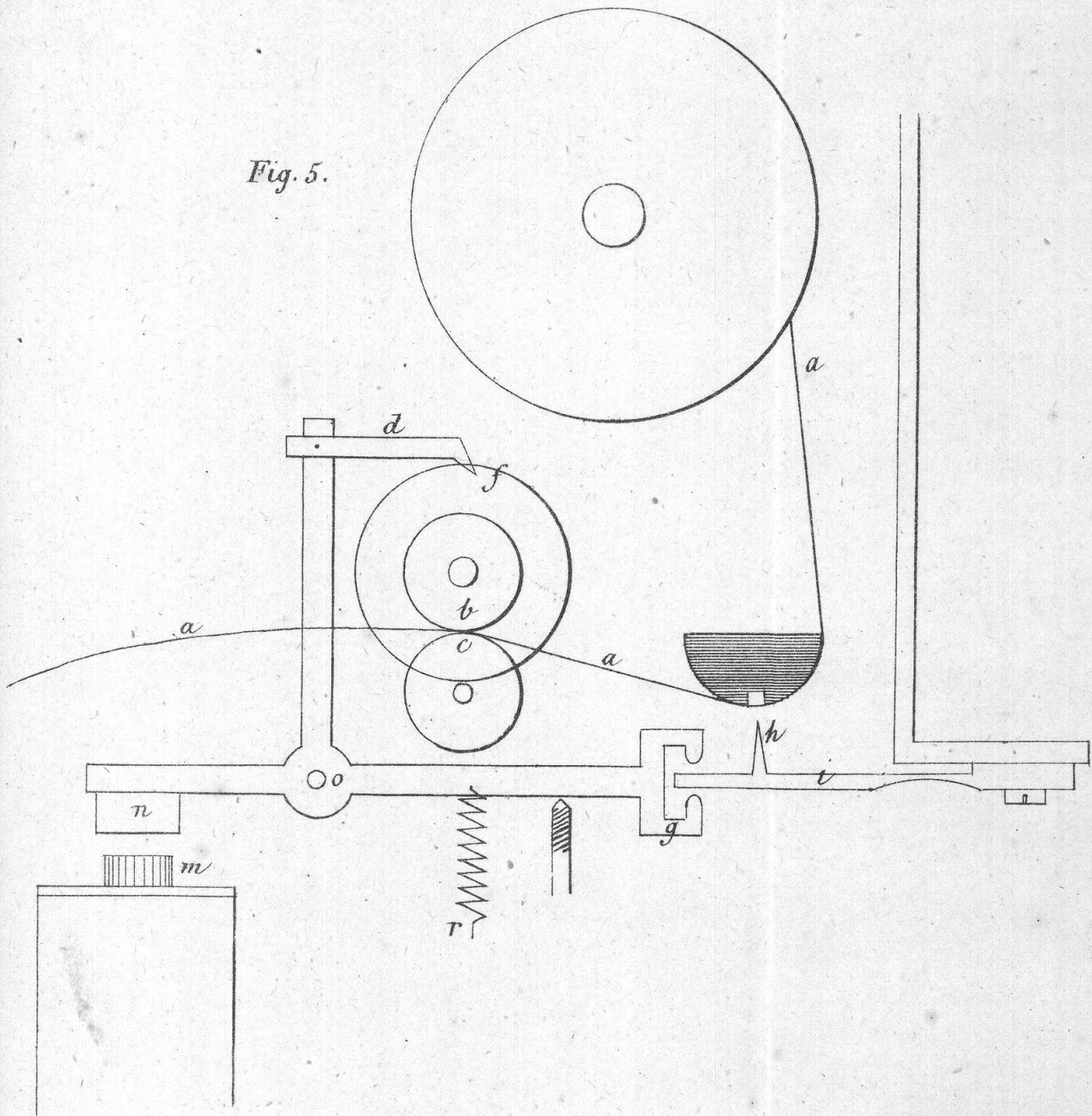
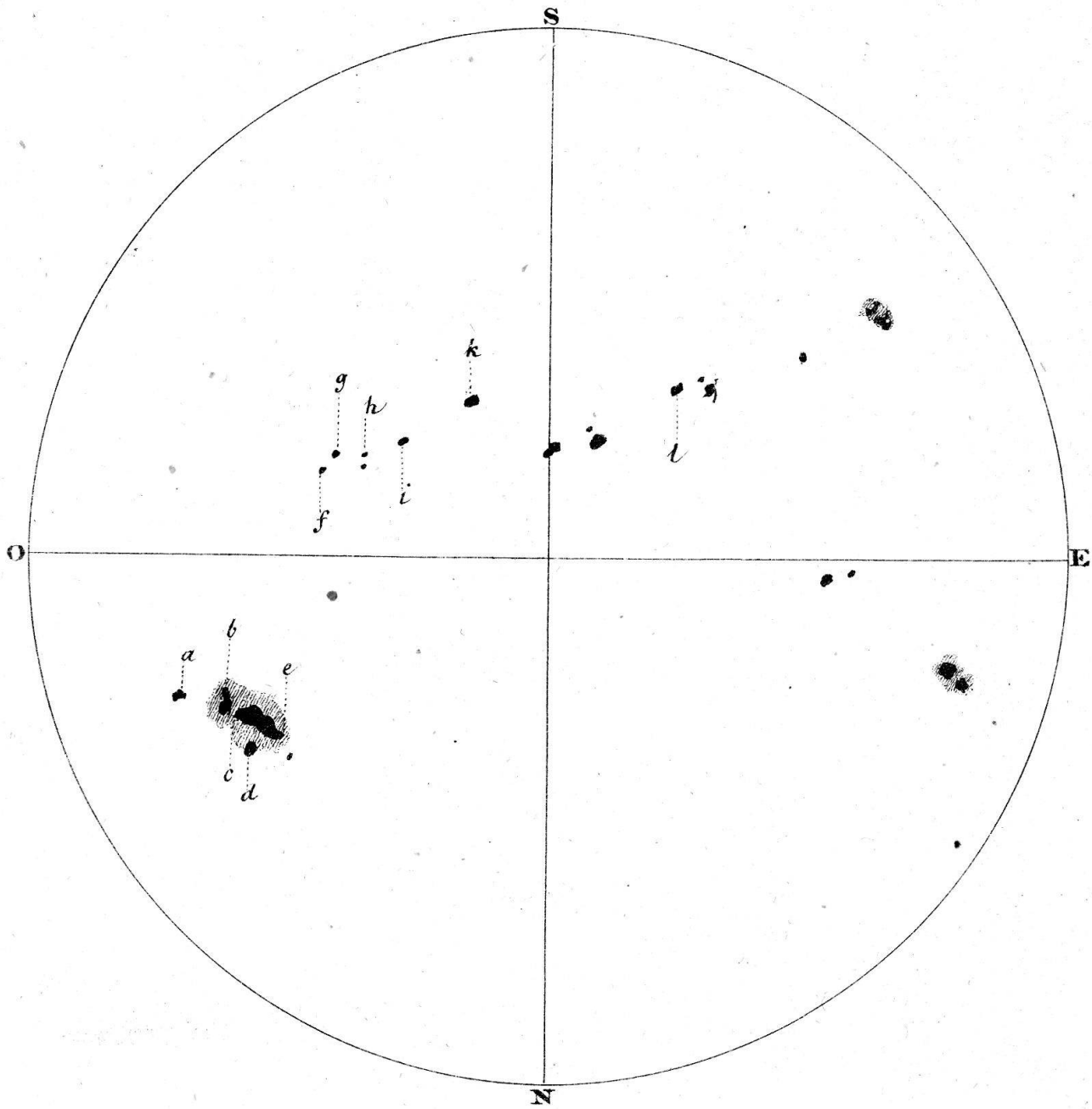


Fig. 2.

Fig. 5.





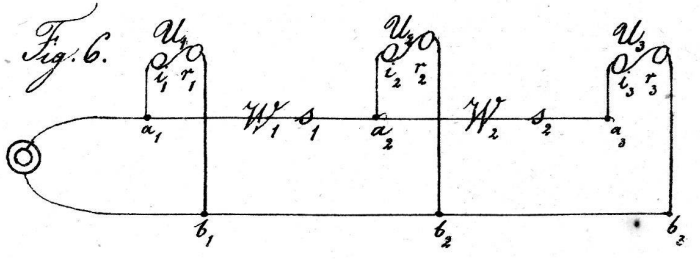
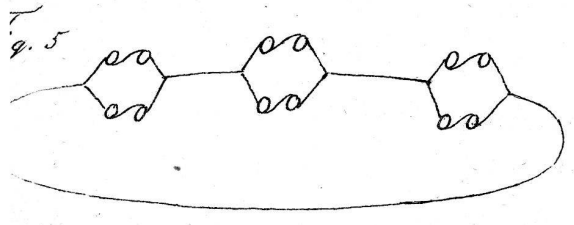
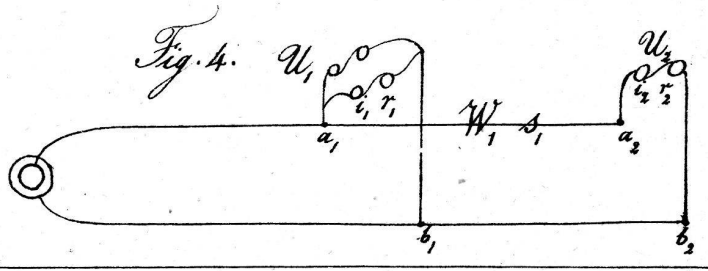
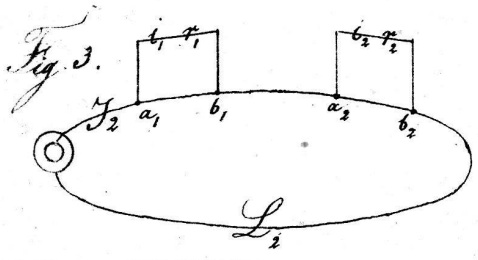
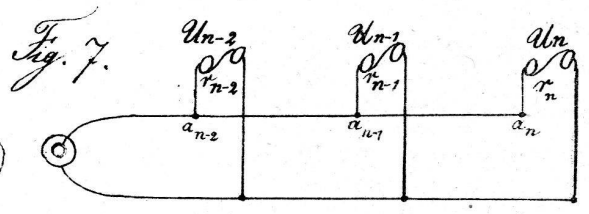
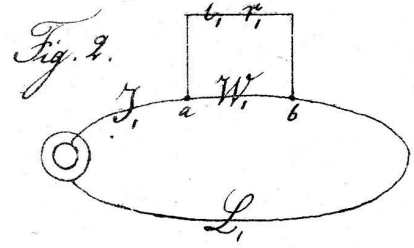
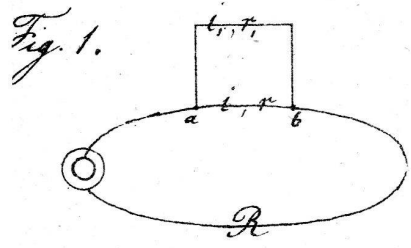


Tableau de la hauteur des eaux des lacs de Neuchâtel, Biemme et Morat au dessous du mètre de Neuchâtel dans l'année 1868. Le mètre de Neuchâtel est à 4.27 m au dessous du niveau de la mer.

