

Profils du Val-de-Travers

Autor(en): **[s.n.]**

Objektyp: **Article**

Zeitschrift: **Bulletin de la Société des Sciences Naturelles de Neuchâtel**

Band (Jahr): **22 (1893-1894)**

PDF erstellt am: **05.08.2024**

Persistenter Link: <https://doi.org/10.5169/seals-88356>

Nutzungsbedingungen

Die ETH-Bibliothek ist Anbieterin der digitalisierten Zeitschriften. Sie besitzt keine Urheberrechte an den Inhalten der Zeitschriften. Die Rechte liegen in der Regel bei den Herausgebern.

Die auf der Plattform e-periodica veröffentlichten Dokumente stehen für nicht-kommerzielle Zwecke in Lehre und Forschung sowie für die private Nutzung frei zur Verfügung. Einzelne Dateien oder Ausdrucke aus diesem Angebot können zusammen mit diesen Nutzungsbedingungen und den korrekten Herkunftsbezeichnungen weitergegeben werden.

Das Veröffentlichen von Bildern in Print- und Online-Publikationen ist nur mit vorheriger Genehmigung der Rechteinhaber erlaubt. Die systematische Speicherung von Teilen des elektronischen Angebots auf anderen Servern bedarf ebenfalls des schriftlichen Einverständnisses der Rechteinhaber.

Haftungsausschluss

Alle Angaben erfolgen ohne Gewähr für Vollständigkeit oder Richtigkeit. Es wird keine Haftung übernommen für Schäden durch die Verwendung von Informationen aus diesem Online-Angebot oder durch das Fehlen von Informationen. Dies gilt auch für Inhalte Dritter, die über dieses Angebot zugänglich sind.

PROFILS

DU

VAL - DE - TRAVERS

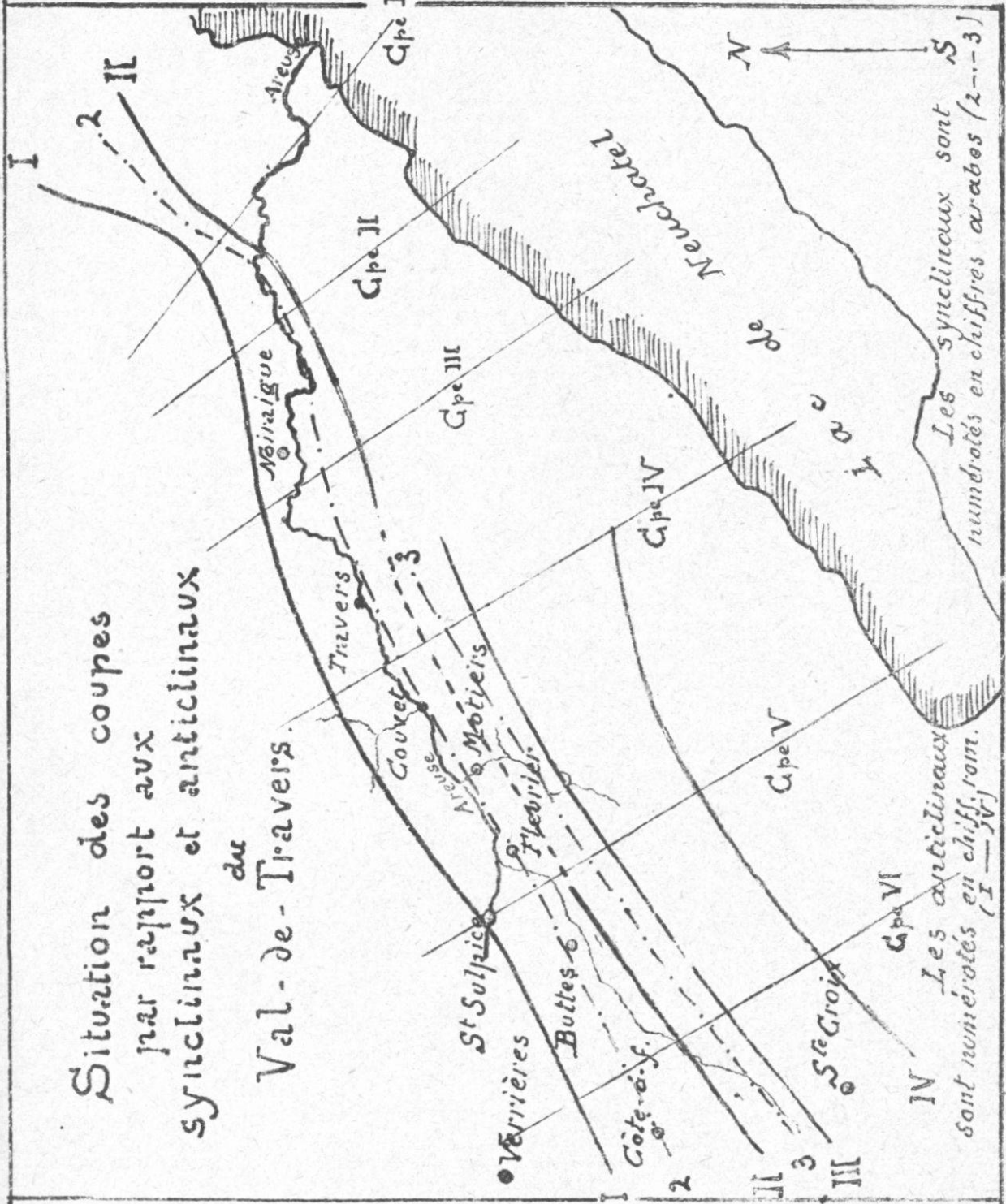


PUBLICATION PROVISOIRE (*)
faite à l'occasion du voyage
du Congrès géologique international
dans le Jura-Suisse
et de la Séance publique
de la
Société des sciences naturelles de Neuchâtel
à Fleurier en 1894.

par LÉON DU PASQUIER
Dr. sc.

(*)voir aussi : Livret-Guide géologique
dans le Jura et les Alpes de la Suisse
Lausanne, F. PAYOT 1894

AUT: F. GENDRE, Neuchâtel.



Situation des coupes
par rapport aux
synclinaux et anticlinaux
du
Val-de-Travers.

Les anticlinaux
sont numérotés en chiff. rom. (I—VI)
Les synclinaux sont
numérotés en chiffres arabes (2—3)

Echelle des profils: 1:25000.

Légende:

récent & glac.
 alluv. glac.
 mollasse

Plistocène.

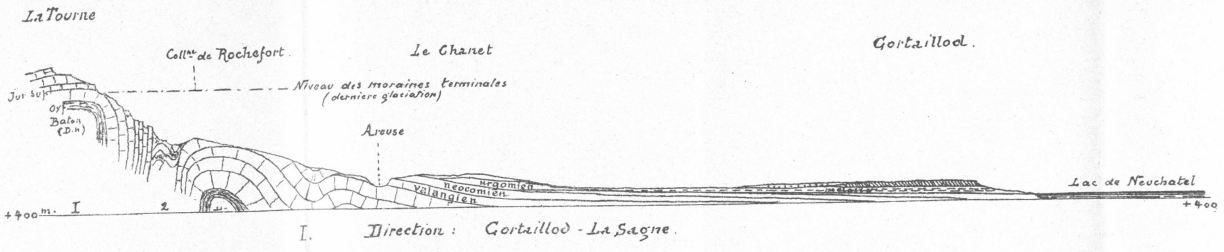
gault
apt.
virg.
neoc.
val.

Crétacé. gault
apten.
virgorien
néocom. s.s. Hauterivien
valangien

Jurassique supérieur
Oxfordien, & callov.
Dalle nacree. Bathon.
Bajocien.

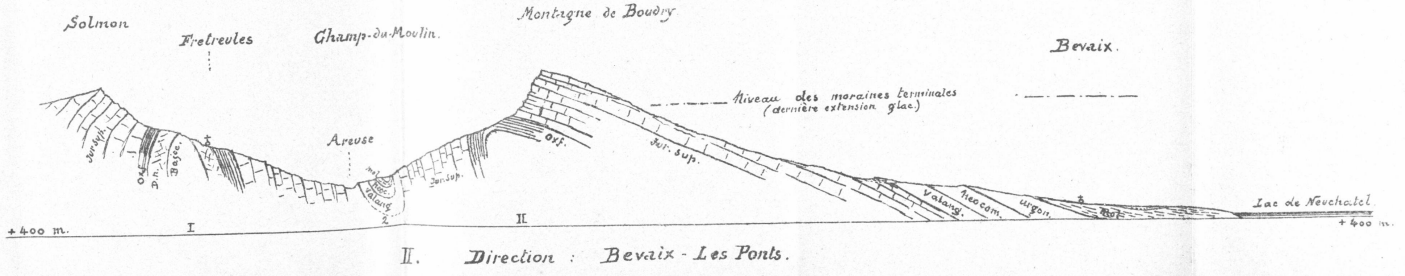
NW

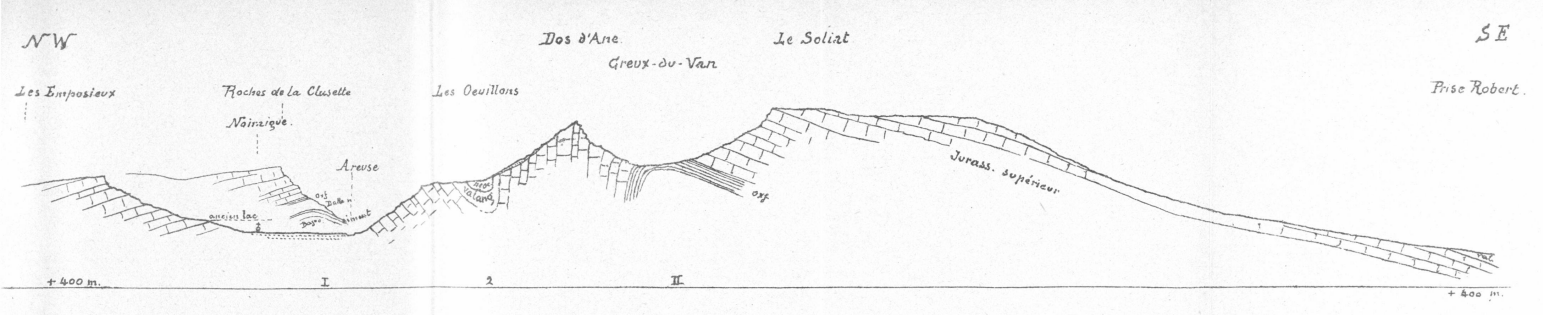
SE



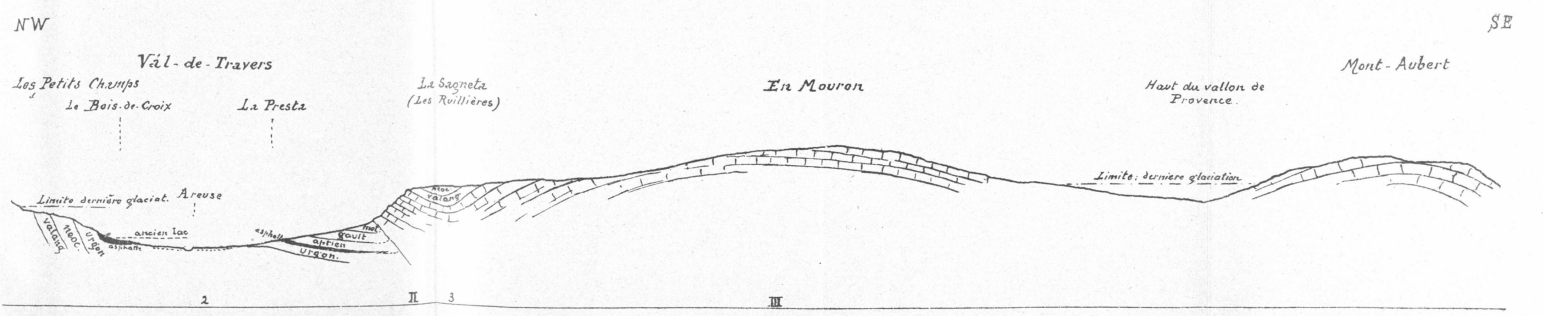
NW

SE

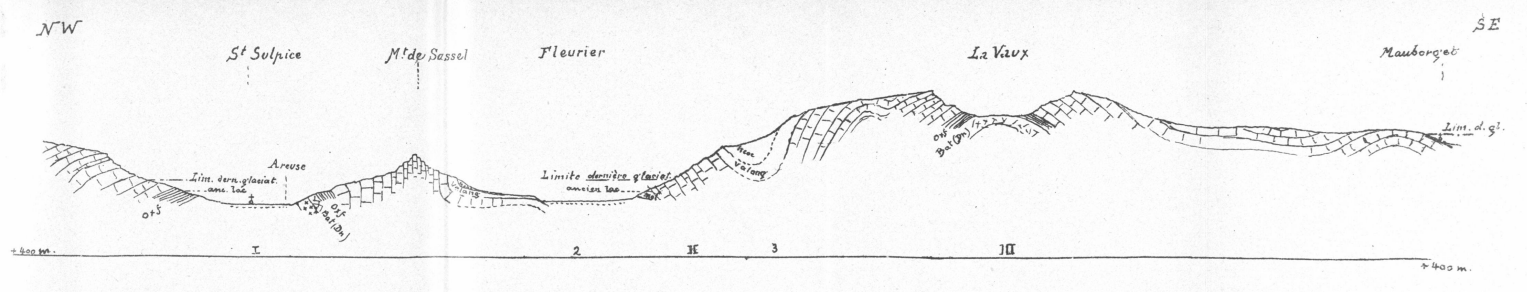




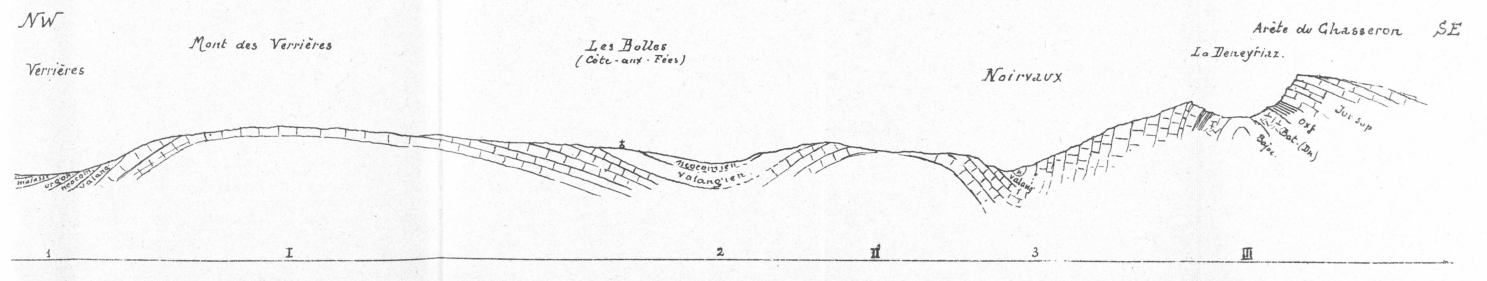
III. Direction : St Aubin - Les Emposieux.



IV. Direction : Concoise - Les Petits Champs



V. Direction: Grandson - St Sulpice.



VI Direction: Yverdon - Les Verrières.

AUTO F. RENDRE, NEUCHÂTEL