

# Explication de figures

Objektyp: **Chapter**

Zeitschrift: **Bulletin de la Société Vaudoise des Sciences Naturelles**

Band (Jahr): **15 (1877-1878)**

Heft 80

PDF erstellt am: **29.06.2024**

## **Nutzungsbedingungen**

Die ETH-Bibliothek ist Anbieterin der digitalisierten Zeitschriften. Sie besitzt keine Urheberrechte an den Inhalten der Zeitschriften. Die Rechte liegen in der Regel bei den Herausgebern.

Die auf der Plattform e-periodica veröffentlichten Dokumente stehen für nicht-kommerzielle Zwecke in Lehre und Forschung sowie für die private Nutzung frei zur Verfügung. Einzelne Dateien oder Ausdrucke aus diesem Angebot können zusammen mit diesen Nutzungsbedingungen und den korrekten Herkunftsbezeichnungen weitergegeben werden.

Das Veröffentlichen von Bildern in Print- und Online-Publikationen ist nur mit vorheriger Genehmigung der Rechteinhaber erlaubt. Die systematische Speicherung von Teilen des elektronischen Angebots auf anderen Servern bedarf ebenfalls des schriftlichen Einverständnisses der Rechteinhaber.

## **Haftungsausschluss**

Alle Angaben erfolgen ohne Gewähr für Vollständigkeit oder Richtigkeit. Es wird keine Haftung übernommen für Schäden durch die Verwendung von Informationen aus diesem Online-Angebot oder durch das Fehlen von Informationen. Dies gilt auch für Inhalte Dritter, die über dieses Angebot zugänglich sind.

## EXPLICATION DES FIGURES

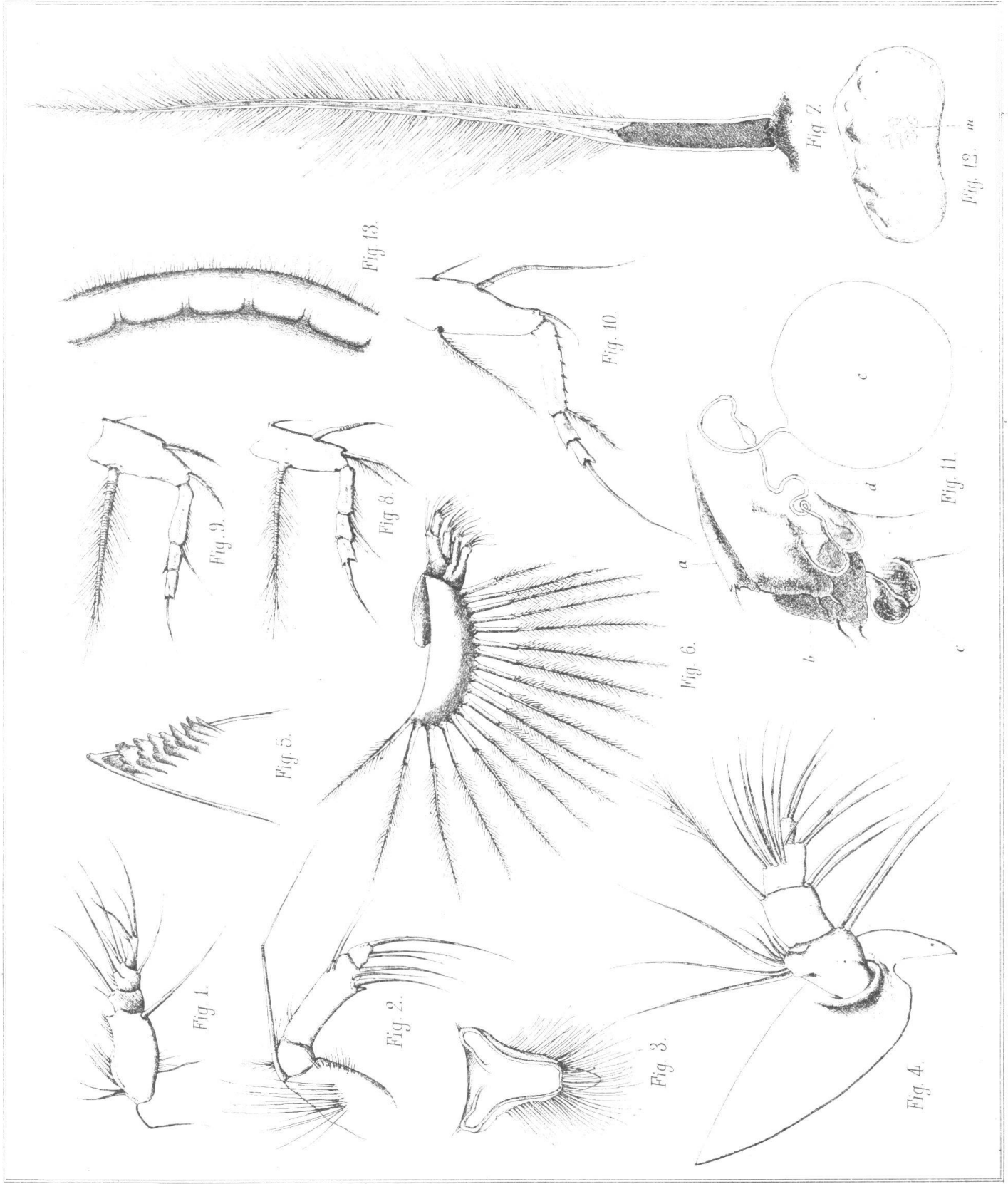
(Planches VIII et IX.)

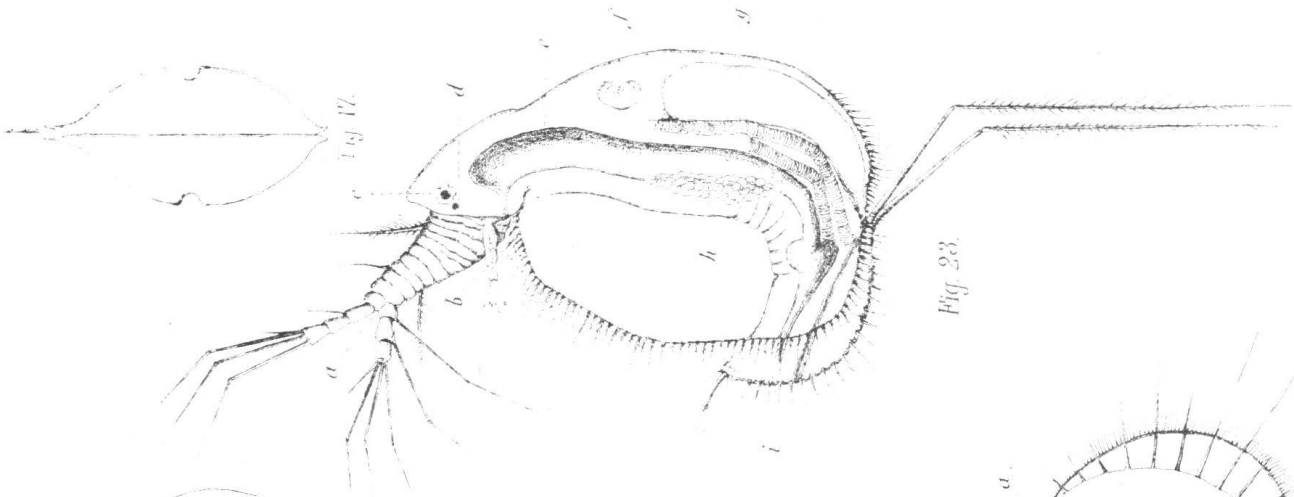
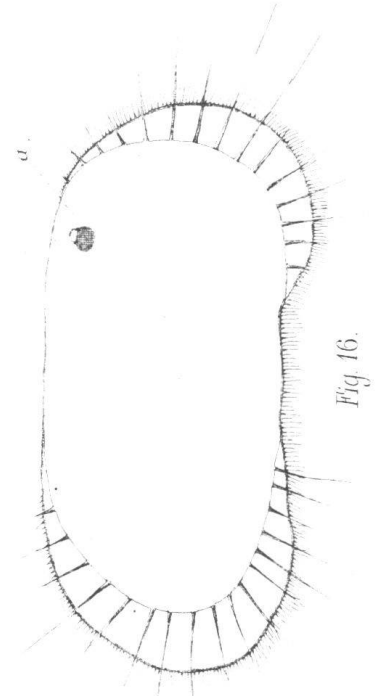
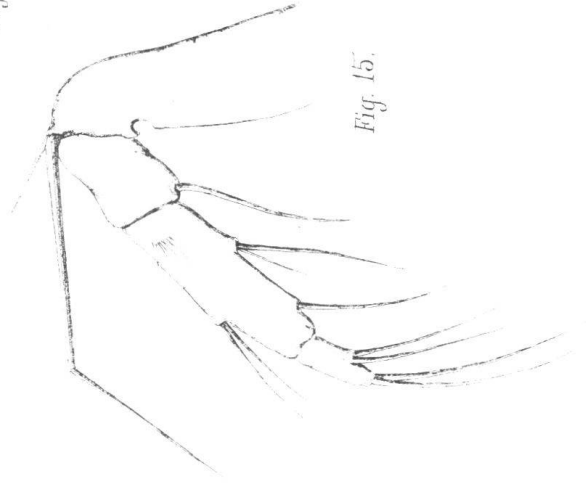
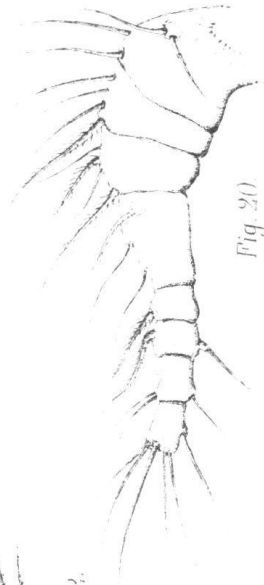
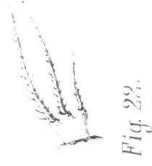
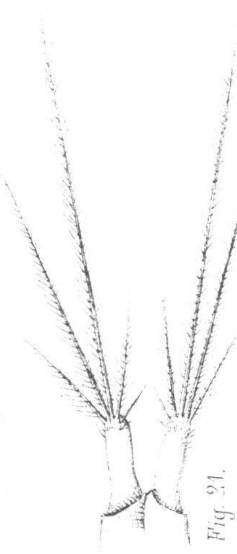
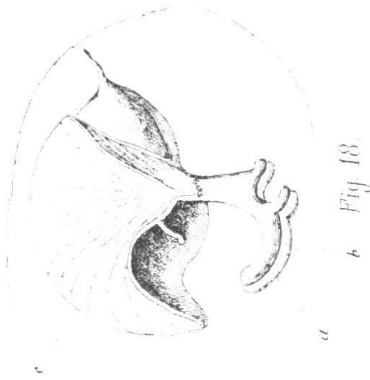
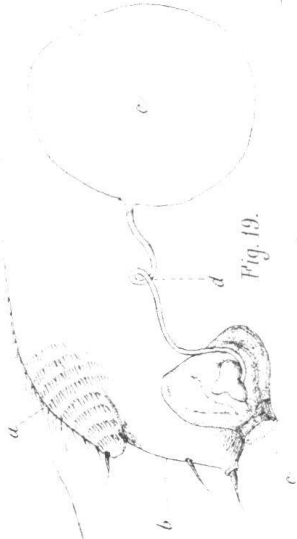
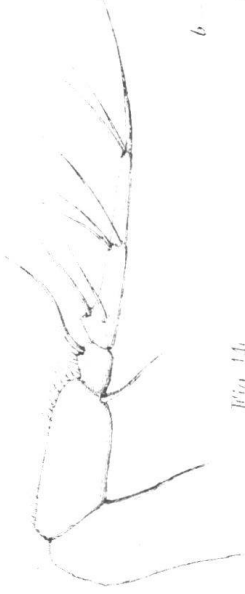
**Acanthopus resistans** (fig. 1-13).

	Grossissement.
Fig. 1. Antennes de la 1 <sup>re</sup> paire . . . . .	130
» 2. » 2 <sup>e</sup> » . . . . .	130
» 3. Lèvre supérieure . . . . .	275
» 4. Mandibule munie de son palpe . . . . .	275
» 5. Extrémité inférieure dentelée de la mandibule servant à broyer les aliments. . . . .	600
» 6. Maxille avec son appendice branchial . . . . .	275
» 7. Une des soies de l'appendice branchial . . . . .	600
» 8. Patte de la 1 <sup>re</sup> paire . . . . .	130
» 9. » 2 <sup>e</sup> » . . . . .	130
» 10. » 3 <sup>e</sup> » . . . . .	130
» 11. Partie postérieure du corps ♀ . . . . .	275
<i>a.</i> Arête dorsale.	
<i>b.</i> Lobes représentant le postabdomen rudi- mentaire.	
<i>c.</i> Vulve.	
<i>d.</i> Canal conduisant dans le receptaculum se- minis <i>e.</i>	
» 12. Vue de l'animal tout entier . . . . .	40
<i>m.</i> Empreinte du muscle qui sert à fermer les valves.	
» 13. Vue intérieure du bord des valves . . . . .	275

**Acanthopus elongatus** (fig. 14-19).

Fig. 14. Antennes de la 1 <sup>re</sup> paire . . . . .	275
» 15. » 2 <sup>e</sup> » . . . . .	275
» 16. Animal vu de côté . . . . .	60
<i>a.</i> Œil.	





	Grossissement.
Fig. 17. Le même vu de dos . . . . .	60
» 18. Appareil copulateur ♂ vu de côté . . . . .	130
<i>a et b.</i> Deux prolongements chitineux symétriques, servant probablement à retenir la femelle.	
<i>c.</i> Grand capuchon chitineux dans lequel sont contenus les organes sexuels.	
» 19. Partie postérieure du corps ♀ . . . . .	275
Lettres comme fig. 11.	

**Cyclops magniceps** (fig. 20-22).

» 20. Antennes . . . . .	300
» 21. Furca . . . . .	175
» 22. Patte rudimentaire, 5 <sup>me</sup> paire . . . . .	300

**Moina bathycola** (fig. 23).

» 23. Animal vu de côté . . . . .	80
<i>a.</i> Antennes de la 1 <sup>re</sup> paire.	
<i>b.</i> Antennes de la 2 <sup>e</sup> paire; on distingue dans l'intérieur des ganglions nerveux.	
<i>c.</i> Œil entouré de lentilles.	
<i>d.</i> Tache oculaire, ou œil rudimentaire.	
<i>e.</i> Tube digestif.	
<i>f.</i> Cœur.	
<i>g.</i> Espace vide entre les valves où éclosent les œufs.	
<i>h.</i> Tube sexuel ♀.	
<i>i.</i> Anus.	

