

[Figures]

Objekttyp: **Chapter**

Zeitschrift: **Bulletin de la Société Vaudoise des Sciences Naturelles**

Band (Jahr): **43 (1907)**

Heft 161

PDF erstellt am: **12.07.2024**

Nutzungsbedingungen

Die ETH-Bibliothek ist Anbieterin der digitalisierten Zeitschriften. Sie besitzt keine Urheberrechte an den Inhalten der Zeitschriften. Die Rechte liegen in der Regel bei den Herausgebern.

Die auf der Plattform e-periodica veröffentlichten Dokumente stehen für nicht-kommerzielle Zwecke in Lehre und Forschung sowie für die private Nutzung frei zur Verfügung. Einzelne Dateien oder Ausdrucke aus diesem Angebot können zusammen mit diesen Nutzungsbedingungen und den korrekten Herkunftsbezeichnungen weitergegeben werden.

Das Veröffentlichen von Bildern in Print- und Online-Publikationen ist nur mit vorheriger Genehmigung der Rechteinhaber erlaubt. Die systematische Speicherung von Teilen des elektronischen Angebots auf anderen Servern bedarf ebenfalls des schriftlichen Einverständnisses der Rechteinhaber.

Haftungsausschluss

Alle Angaben erfolgen ohne Gewähr für Vollständigkeit oder Richtigkeit. Es wird keine Haftung übernommen für Schäden durch die Verwendung von Informationen aus diesem Online-Angebot oder durch das Fehlen von Informationen. Dies gilt auch für Inhalte Dritter, die über dieses Angebot zugänglich sind.

SE.

NW.

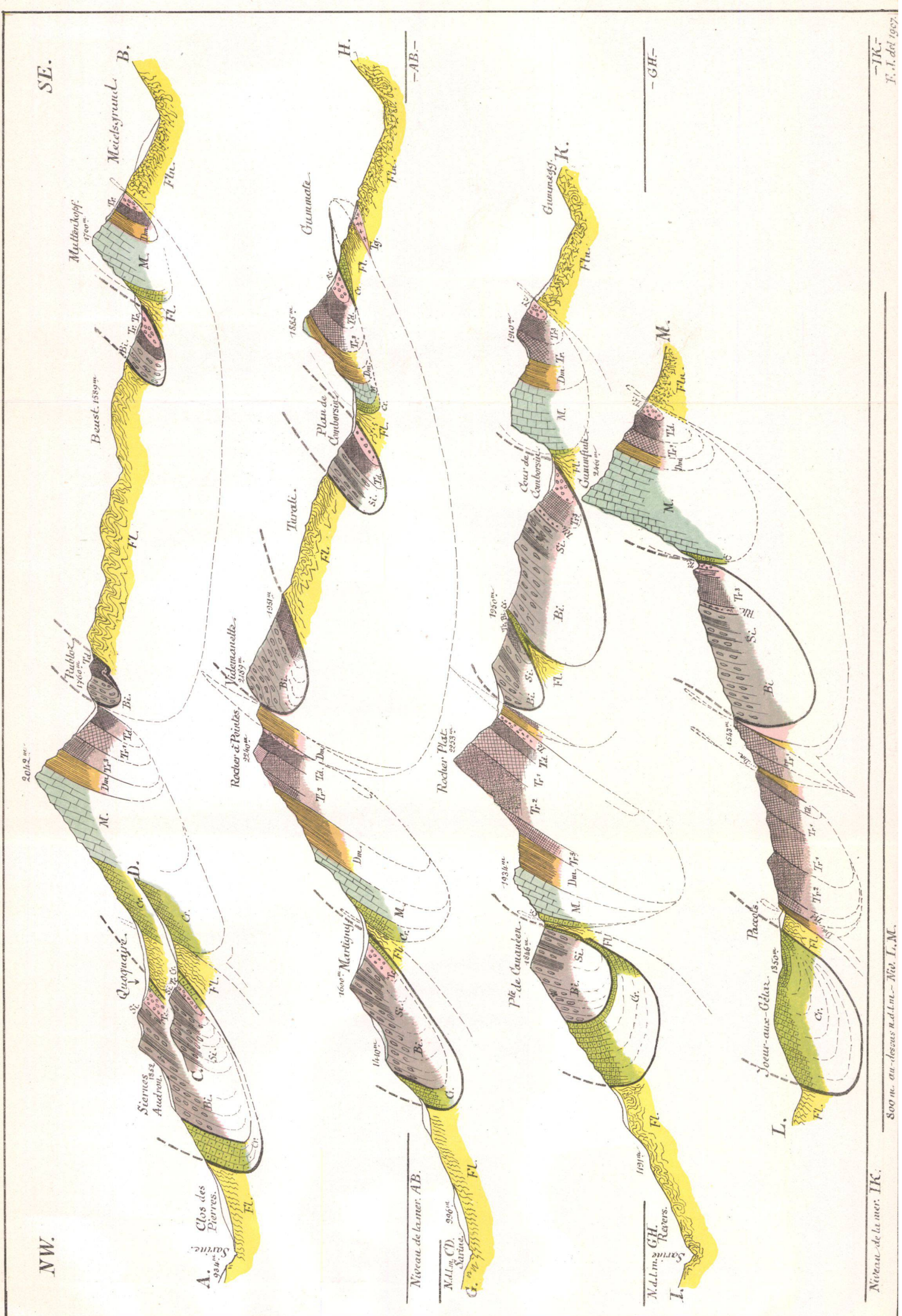




SZ.

N.W.





NW.

SE.

A. Sarrin. 920m

Clos des Pierres.

Siernes 1852. Audenc.

Quinquajire.

D. C.

M. Dm. Tr. Bi.

Muldenkopf. 1700m

Beust. 1589m

B. Meidetsyruud.

Rocher à Pointes. 2990m

Villémanslets. 2089m

H. Gummata.

Plan de Comborsiat.

Niveau de la mer. AB.

M. Allong (C). 596m

P. de Caneuon. 1846m

Jœur-aux-Gélar. 1550m

I. Sarrin. Revers.

Sarrin. Revers.

Rocher Plat. 2253m

P. de Caneuon. 1846m

Jœur-aux-Gélar. 1550m

M. Sarrin. Revers.

M. Sarrin. Revers.

K. Gummata.

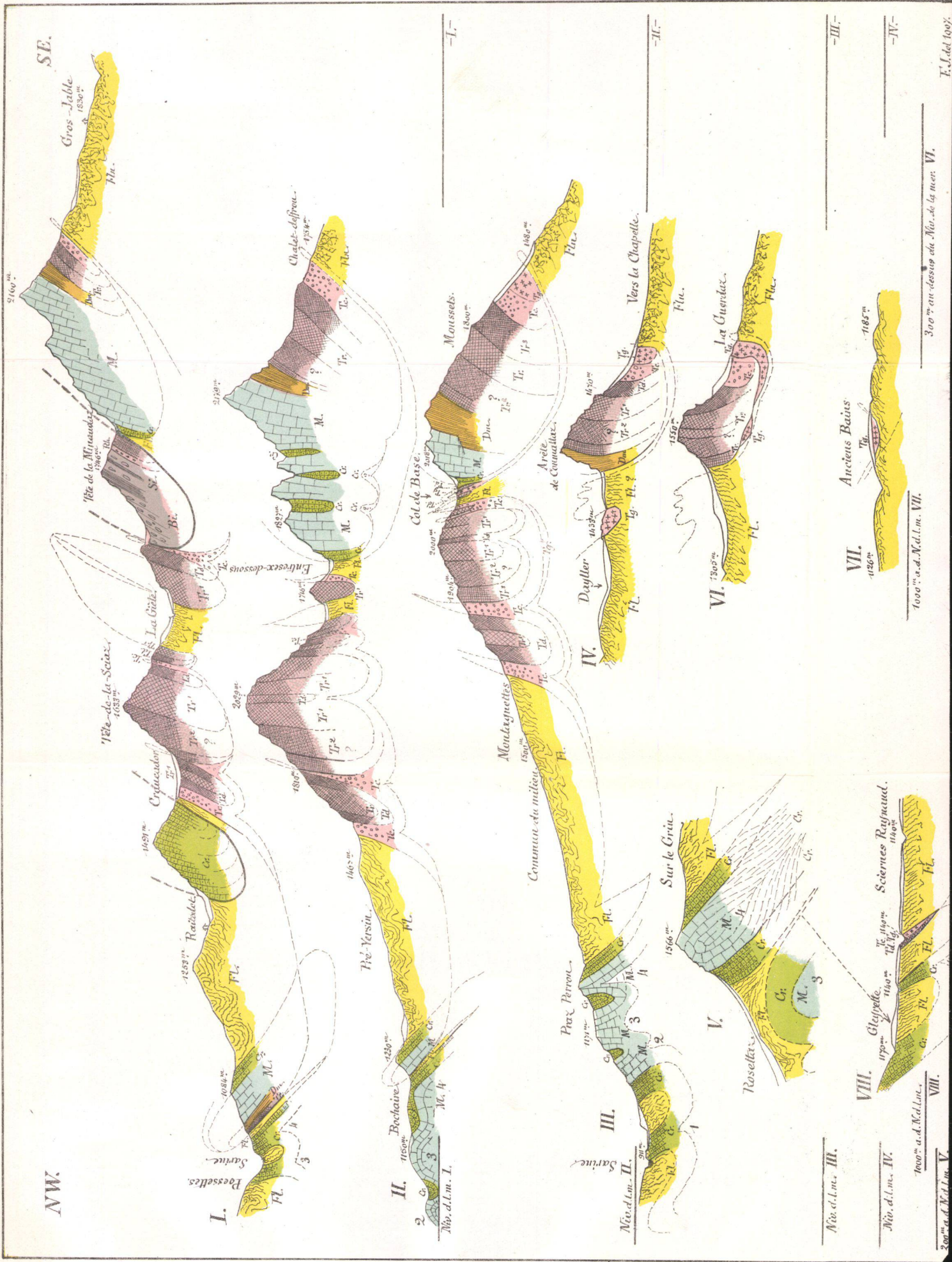
Cour de Comborsiat.

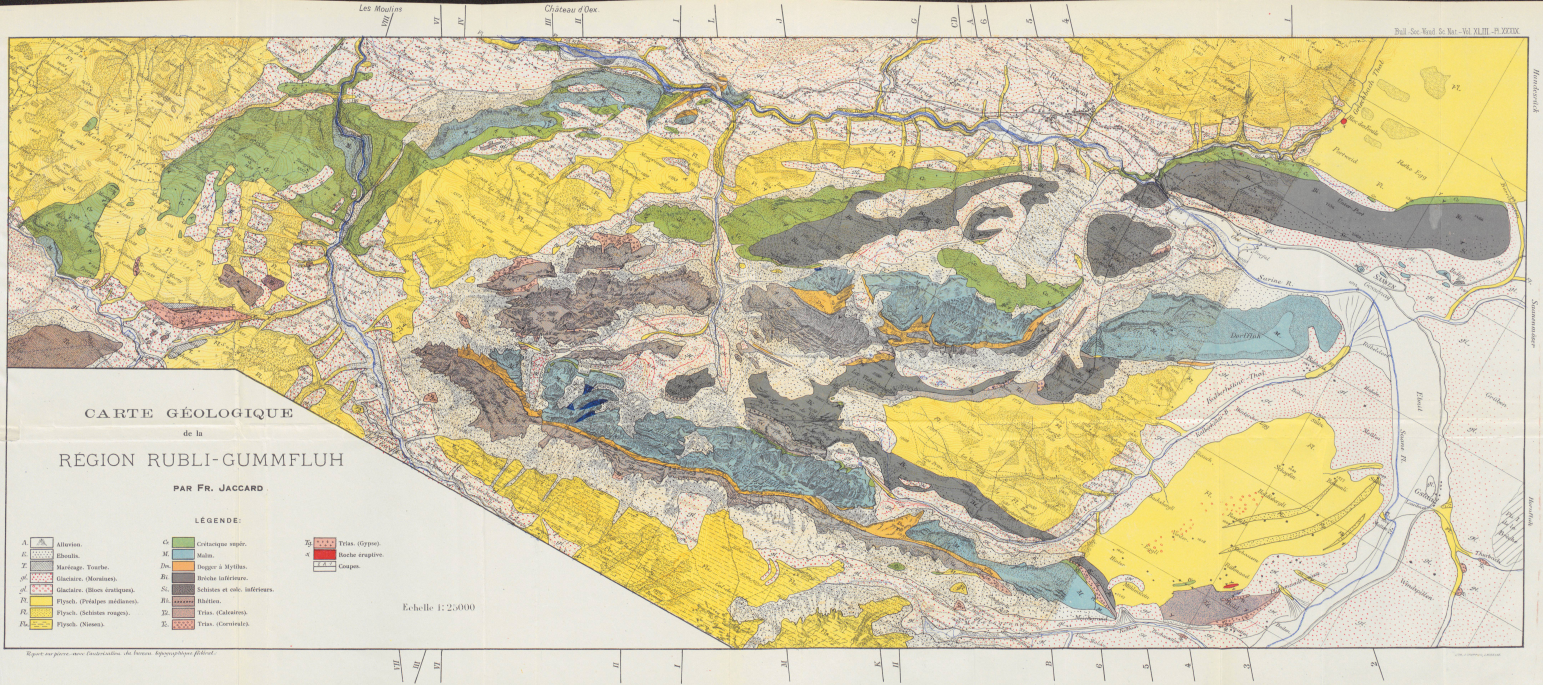
Niveau de la mer. IK.

Niveau de la mer. IK.

800 m. au-dessus n.d.t.m. - Niveau L. M.

F. J. del 1907.





CARTE GÉOLOGIQUE
de la
REGION RUBLI-GUMMFLUH

PAR FR. JACCARD

LEGENDE

- | | | | | | |
|-----|-------------------------------|-------|----------------------------|----|---------------|
| A | Altération | G | Crétacé supér. | W | Trias (Werra) |
| B | Basalte | H | Trias | W' | Trias (Werra) |
| Z | Basalte, Tuffite | Du | Dogger & Mithras | C | Couques |
| Gl | Glaciaire (Mordane) | Ru | Roche inférieure | | |
| Gl' | Glaciaire (Glacis stratifiés) | Sc | Roche supérieure | | |
| F | Flysch (Schistes rouges) | St | Stettin et ool. inférieure | | |
| F' | Flysch (Schistes blancs) | St' | Stettin | | |
| F'' | Flysch (Kimmer) | St'' | Stettin (Calcaires) | | |
| | | St''' | Stettin (Caractéristiques) | | |

Echelle 1:25,000

Report sur pièces avec l'indication de l'œuvre géographique publiée.