

Objekttyp: **TableOfContent**

Zeitschrift: **Bulletin technique de la Suisse romande**

Band (Jahr): **27 (1901)**

Heft 6

PDF erstellt am: **05.08.2024**

### **Nutzungsbedingungen**

Die ETH-Bibliothek ist Anbieterin der digitalisierten Zeitschriften. Sie besitzt keine Urheberrechte an den Inhalten der Zeitschriften. Die Rechte liegen in der Regel bei den Herausgebern.

Die auf der Plattform e-periodica veröffentlichten Dokumente stehen für nicht-kommerzielle Zwecke in Lehre und Forschung sowie für die private Nutzung frei zur Verfügung. Einzelne Dateien oder Ausdrucke aus diesem Angebot können zusammen mit diesen Nutzungsbedingungen und den korrekten Herkunftsbezeichnungen weitergegeben werden.

Das Veröffentlichen von Bildern in Print- und Online-Publikationen ist nur mit vorheriger Genehmigung der Rechteinhaber erlaubt. Die systematische Speicherung von Teilen des elektronischen Angebots auf anderen Servern bedarf ebenfalls des schriftlichen Einverständnisses der Rechteinhaber.

### **Haftungsausschluss**

Alle Angaben erfolgen ohne Gewähr für Vollständigkeit oder Richtigkeit. Es wird keine Haftung übernommen für Schäden durch die Verwendung von Informationen aus diesem Online-Angebot oder durch das Fehlen von Informationen. Dies gilt auch für Inhalte Dritter, die über dieses Angebot zugänglich sind.

Ein Dienst der *ETH-Bibliothek*  
ETH Zürich, Rämistrasse 101, 8092 Zürich, Schweiz, [www.library.ethz.ch](http://www.library.ethz.ch)

<http://www.e-periodica.ch>

# Bulletin Technique de la Suisse Romande

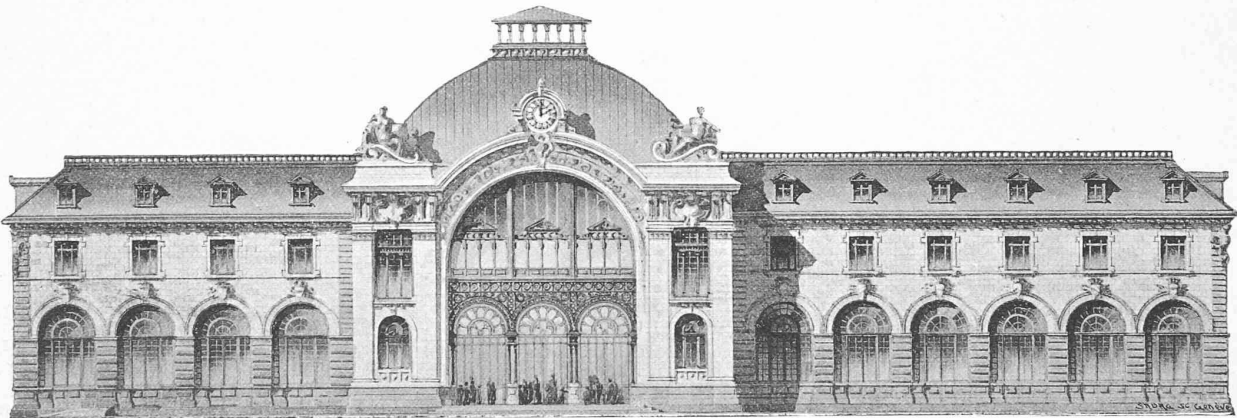
ORGANE EN LANGUE FRANÇAISE DE LA SOCIÉTÉ SUISSE DES INGÉNIEURS ET ARCHITECTES. — PARRAISANT DEUX FOIS PAR MOIS

Redacteur en chef et Editeur responsable : E. IMER-SCHNEIDER, Ingénieur-Conseil, GENÈVE, Boulevard James-Fazy, 8

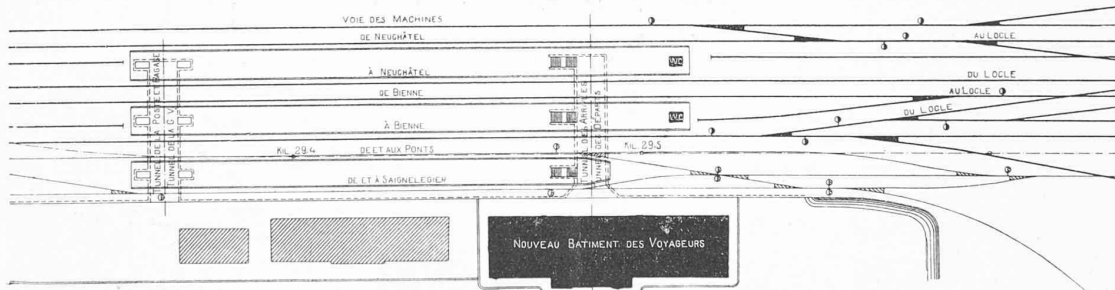
**SOMMAIRE :** Gare de la Chaux-de-Fonds, projets pour le nouveau bâtiment des voyageurs. — Le Palais des industries diverses à l'Exposition universelle de 1900. — De Paris à Milan. — *Brevets :* Frein de sûreté pour tramways système Planta. — *Bibliographie :* Journal officiel illustré de l'Exposition cantonale vaudoise. Vevey 1901 ; A. Geiser, Neuere städtische Schulhäuser in Zurich. — Tunnel du Simplon, état des travaux au mois de février 1901.

## Concours de plans pour le nouveau bâtiment des voyageurs de la Gare de la Chaux-de-Fonds

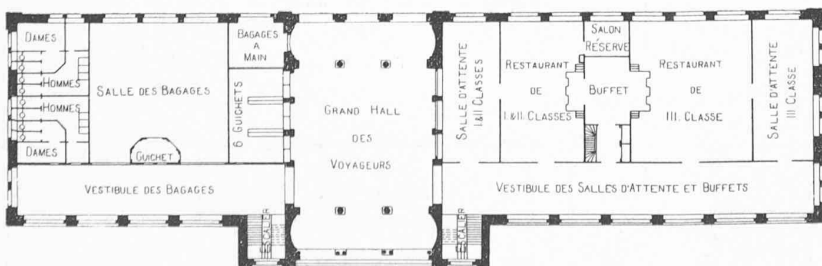
Projet n° 4. Devise : C. — Auteurs : MM. Chessex et Chamorel-Garnier, architectes à Lausanne. — II<sup>m</sup> prix. « ex æquo ».



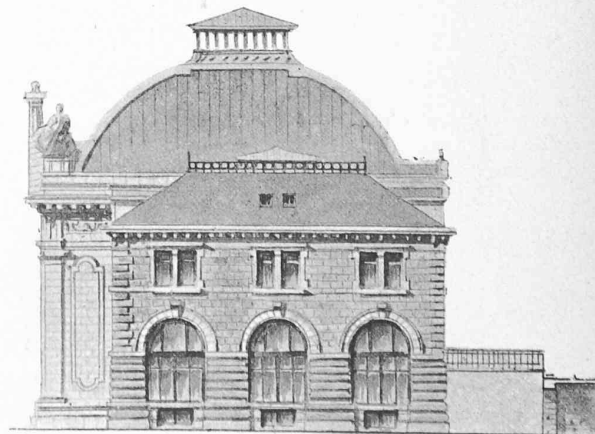
FAÇADE PRINCIPALE. (Echelle : 1 cm = 4 cm).



PLAN DE SITUATION. (Echelle : 1 mm = 2 m).



Plan du rez-de-chaussée (Echelle : 1 cm = 6 m).



Façade latérale, Est. (Echelle : 1 cm = 4 m).