

Zeitschrift: Bulletin technique de la Suisse romande
Band: 27 (1901)
Heft: 8

Werbung

Nutzungsbedingungen

Die ETH-Bibliothek ist die Anbieterin der digitalisierten Zeitschriften. Sie besitzt keine Urheberrechte an den Zeitschriften und ist nicht verantwortlich für deren Inhalte. Die Rechte liegen in der Regel bei den Herausgebern beziehungsweise den externen Rechteinhabern. [Siehe Rechtliche Hinweise.](#)

Conditions d'utilisation

L'ETH Library est le fournisseur des revues numérisées. Elle ne détient aucun droit d'auteur sur les revues et n'est pas responsable de leur contenu. En règle générale, les droits sont détenus par les éditeurs ou les détenteurs de droits externes. [Voir Informations légales.](#)

Terms of use

The ETH Library is the provider of the digitised journals. It does not own any copyrights to the journals and is not responsible for their content. The rights usually lie with the publishers or the external rights holders. [See Legal notice.](#)

Download PDF: 17.11.2024

ETH-Bibliothek Zürich, E-Periodica, <https://www.e-periodica.ch>

USINES DES GRANDS CRÊTS VALLORBES (Société anonyme par actions)

Téléphone — Adresse télégraphique : Grands Crêts Vallorbes

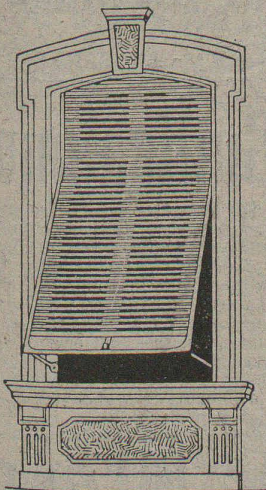
CHAUX SILOSÉES ÉMINEMMENT HYDRAULIQUES

remplaçant avantageusement les meilleures marques françaises. Même étage géologique qu'à Virieu-le-Grand. Reconnues des meilleures et des plus avantageuses pour blocains, plots, bétonnages, dallages, maçonneries, crépissages, etc. Analyses et essais du Bureau fédéral de Zurich à disposition. — Installation moderne la plus perfectionnée. Contenance des silos : 7 000 000 kg Production journalière : 100 000 kg. Puissance électrique 200 chevaux. Raccordement industriel avec le Jura-Simplon. — Les Usines ne livrent que des chaux en silos depuis plusieurs mois.

Fournisseur de l'Entreprise du Tunnel du Simplon et de l'Entreprise des « Forces motrices du Rhône à Saint-Maurice » pour la commune de Lausanne.

Directeur technique : M. A. GLARDON, à Vallorbes, Ingénieur diplômé de l'Ecole des Ingénieurs de Lausanne.

Directeur commercial : M. A. MATHEY, Croix-d'Ouchy, Lausanne.



Fabrique de Fermetures en bois

Wilh. BAUMANN, Horgen

Le plus ancien établissement de ce genre en Suisse. — Installation de premier ordre.

FERMETURES EN RED-PINE

Bois de provenance américaine et suédoise

STORES AUTOMATIQUES

brevet + 5103

La plus pratique et la plus élégante fermeture

Marquises, Persiennes, Paravents

Représentants : CHAPPUIS & C^{ie}

Place du Flon, LAUSANNE

(H5389Z)

PONT A VENDRE

La C^{ie} des Chemins de fer Jura-Simplon offre à vendre un pont à treillis de 30 m., assez solide pour supporter une voie ferrée ou une route empierrée. Au besoin, elle se chargerait de l'adapter ou de le monter sur place.

Convierait pour commune ou particulier.

S'adresser à l'ingénieur en chef de la voie, à Lausanne.

(H3045L)

PERDRISAT BLANC & C^{ie}

TERRITET (Suisse)

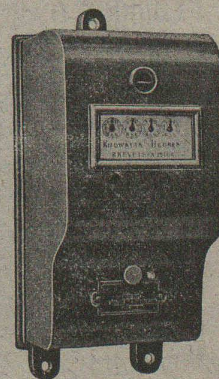
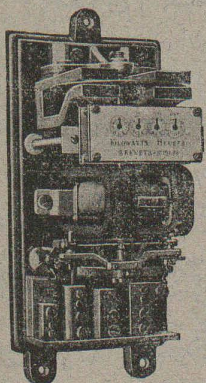
Fabrique de Compteurs d'énergie électrique

pour courants continus et alternatifs brevetés

Spécialité de distributeurs automatiques

Petite mécanique en général -- Instruments de précision

EXPOSITION UNIVERSELLE DE PARIS 1900. MÉDAILLE D'OR



Jucker-Wegmann
PAPIERS EN GROS
ZURICH

SPÉCIALITÉ DE

PAPIERS et TOILE à DESSIN
et à calquer (H..Z)

des meilleures qualités
en rouleaux et feuilles

Force motrice 3 centimes le cheval-heure
par le (H43750Z)

Moteur à Gazogène

GILLIÉRON & AMREIN, VEVEY

Nombreuses applications

Aux Editeurs et Imprimeurs

Les clichés ayant servi à l'impression
du Bulletin Technique sont à vendre.

de Grahl, von Grueber & Co
Ingenieurs.

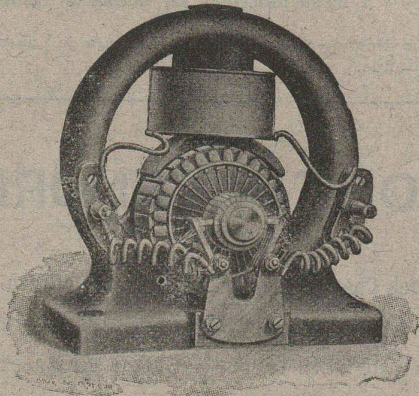
BUREAU
technique et de
**Brevets
d'Inventions**
BERLIN N. 24.
Friedrich-Str. 127.

FABRICATION PAR PROCÉDÉS MÉCANIQUES

assurant l'interchangeabilité de toutes les pièces

H. CUÉNOD, Ingénieur-Constructeur

12, Rue Diday, GENÈVE



RÉGULATEUR AUTOMATIQUE, syst. R. Thury, nouveau modèle, sans contacts électriques, appliqué au réglage du courant, aux réducteurs d'accumulateurs, etc.

LAMPES A ARC DIFFÉRENTIELLES, syst. R. Thury, à courant continu et alternatif. — Lampes en dérivation ou en série. — Lampes à longue durée en vase clos. — Lampes à faible intensité, etc. — Appareillage pour lampes à arc.

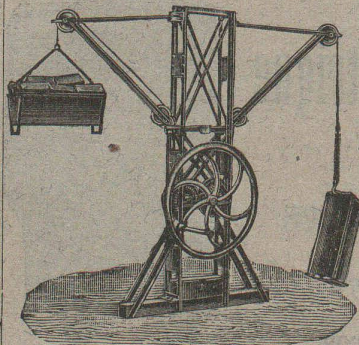
Transformateurs, rhéostats, bobines de self, charbons, accessoires.

PETITS MOTEURS ÉLECTRIQUES, syst. R. Thury, à courant continu et alternatif, mono et polyphasé. (H 6692 X)

Exposition Universelle, Paris 1900 : Une médaille d'or. Une médaille d'argent.

HEBEZEUGFABRIK Actien-Ges. (vorm. GEORG KIEFFER)
COLOGNE-SÜLZ 73 H122Q

FABRIQUE D'APPAREILS DE LEVAGE (Soc. anon.)

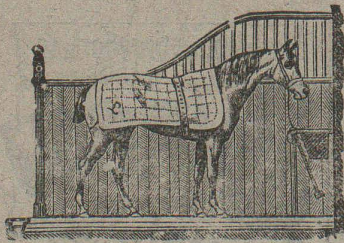


Appareil de levage à double effet

MOUFLÉS
Palans à vis
Chariots roulants
Treuiis (brevet Kieffer)
avec vis à autifriction fonctionnant d'huile et un système de friction breveté le plus simple qu'on puisse imaginer; ces palans sont sans contredit les meilleurs qui existent au monde.

ASCENSEURS
de toutes sortes

Chânes calibrées avec poulies à chaînes



INSTALLATIONS D'ECURIES
pour chevaux

de l'aménagement le plus simple au plus élégant, de **chambres pour harnais et sellerie, portes de remises, portes à coulisses, etc.**, exécutées par

LINCKE FRÈRES, à Zurich
Ateliers de constructions quartier de l'Industrie. — Brevets spéciaux. — Construction éprouvée. — Médailles d'or : Zurich 1894, Berne 1895, Genève 1896. (H1340Z)

G. e. P. (Section de Genève)

RÉUNIONS FAMILIÈRES MENSUELLES

Chaque 2^e jeudi du mois, à 8 heures

Café du Grand Théâtre (Entrée rue Diday)

Le Président : **E. IMER-SCHNEIDER**

FERD. MOMMER & C^o
BARMEN-RITTERSHAUSEN (Allemagne)

Constructeur de Machines

SPÉCIALITÉ : (H4695Q)

Machines pour mercerisage en pièces et en écheveaux

Propriétaire des brevets **THOMAS & PREVOST**

FABRICATION MÉCANIQUE ET GÉNÉRALE DE
VOLETS ORDINAIRES EN BOIS
et à lames métalliques (Brevet + 9113)

Spécialité recommandée et hors concurrence (H13773Z)

VOLETS à ROULEAUX et STORES

PARQUETERIE DE GOLDBACH — XYLOLITH

Gare du Flon - **CHAPPUIS & C^o** - LAUSANNE

Chaudière Guillaume

Chaudières tubulaires brevetées, supérieures comme disposition et construction. Surface de chauffe jusqu'à 300 m². Pression jusqu'à 20 atm. **Chaudières Cornouailles** de constructions variées et de toutes dimensions.

Chaudronnerie et chaudières de différents systèmes pour industries chimiques, teintureries, brasseries, salines, papeteries. — Conduites d'eau sous pression, Réservoirs, etc.

Moyens de fabrication des plus modernes, qui permettent une exécution irréprochable à des prix très avantageux, au besoin dans des délais très courts.

Livraisons exécutées à des administrations publiques et à des maisons d'une réputation européenne.

Demander des offres, références et visites d'ingénieurs.

GUILLAUME-WERKE

Neustadt a/Hardt

(H1026Q)

CHAINES en tous genres

pour le Commerce

(H3105L)

l'Industrie

la Navigation, etc.

Brevets suisses n^{os} 15367, 17595, 18132

SOCIÉTÉ des FORGES du CREUX

à BALLAIGUES (Vaud)

PAPETERIE

ROBERT FRÈRES

Rue de la Monnaie

18 — Palud — 22

GENÈVE

LAUSANNE

Encres de couleurs indélébiles. — Instruments de mathématiques d'Aarau. — Planches à dessin, Tés.

Equerres, etc. — Règles à calculer.

Papiers en rouleaux et en feuilles Whatman et Düren.

Papier au ferro-prussiate.

(H9618X)

Papier au ferro-gallic. — Papiers et toile à calquer.