

Objektyp: **Advertising**

Zeitschrift: **Bulletin technique de la Suisse romande**

Band (Jahr): **28 (1902)**

Heft 16

PDF erstellt am: **13.09.2024**

Nutzungsbedingungen

Die ETH-Bibliothek ist Anbieterin der digitalisierten Zeitschriften. Sie besitzt keine Urheberrechte an den Inhalten der Zeitschriften. Die Rechte liegen in der Regel bei den Herausgebern.

Die auf der Plattform e-periodica veröffentlichten Dokumente stehen für nicht-kommerzielle Zwecke in Lehre und Forschung sowie für die private Nutzung frei zur Verfügung. Einzelne Dateien oder Ausdrucke aus diesem Angebot können zusammen mit diesen Nutzungsbedingungen und den korrekten Herkunftsbezeichnungen weitergegeben werden.

Das Veröffentlichen von Bildern in Print- und Online-Publikationen ist nur mit vorheriger Genehmigung der Rechteinhaber erlaubt. Die systematische Speicherung von Teilen des elektronischen Angebots auf anderen Servern bedarf ebenfalls des schriftlichen Einverständnisses der Rechteinhaber.

Haftungsausschluss

Alle Angaben erfolgen ohne Gewähr für Vollständigkeit oder Richtigkeit. Es wird keine Haftung übernommen für Schäden durch die Verwendung von Informationen aus diesem Online-Angebot oder durch das Fehlen von Informationen. Dies gilt auch für Inhalte Dritter, die über dieses Angebot zugänglich sind.

ATELIERS DE
Constructions en Fer

Maison fondée en 1845.

LOUIS FATIO

St-Roch. — LAUSANNE — Maupas.

USINE A FORGES HYDRAULIQUE ET ELECTRIQUE

Ponts et Charpentes métalliques.

Pylônes pour Conduites électriques.

EXÉCUTION RAPIDE

Etudes de Devis. — Bureau technique.

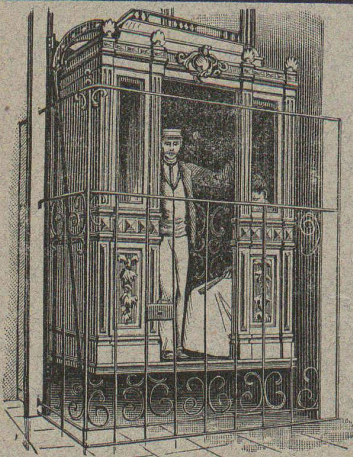
**SERRURERIE
COURANTE ET ARTISTIQUE**

Persiennes et Volets en fer (Système spécial).
Devantures de magasins.

Escaliers en fer. Marquises. Vêrandahs. Jardins d'hiver.

INSTALLATION
de PARATONNERRES

30 ans d'expérience. — Devis sur demande.



Ascenseurs

ELECTRIQUE
(coûte environ Fr. 6000).

HYDRAULIQUE
(coûte environ Fr. 5000).

Derniers modèles américains.
400 installations en fonction.

**ALFRED SCHINDLER
LUCERNE**

Parqueterie d'Aigle (Vaud)

Fondée en 1855.

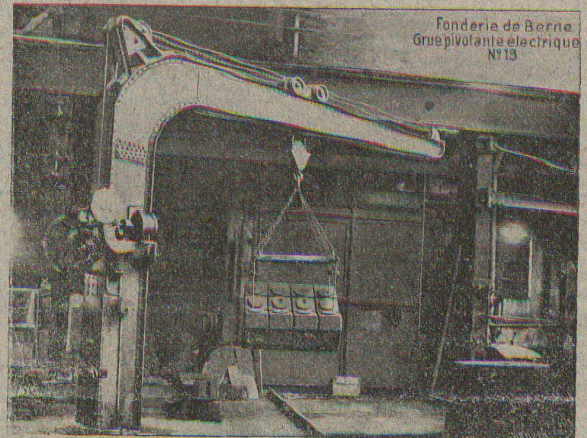
Parquets en tous genres, des plus simples aux plus riches.
Travail soigné sous tous les rapports.

Les plus hautes récompenses aux Expositions de:
Berne 1857, Londres 1862, Paris 1867 et 1878, Zurich 1883,
Yverdon 1894, Genève 1896, Vevey 1901.

EXPORTATION

SOCIÉTÉ DES
USINES de LOUIS de ROLL

SUCCURSALE: FONDERIE de BERNE. Fournit:



Appareils de levage: Ponts roulants, Grues pivotantes fixes et sur chariots. Commande à bras ou électrique. Monte-charges hydrauliques, électriques ou à courroie.

Matériel de chemins de fer: Ponts tournants et Chariots transbordeurs pour wagons et pour locomotives, commandés à bras, par machines à vapeur ou par moteurs électriques.

Branchements et croisements pour voies étroites et voies normales, pour rails Vignol et rails à gorge.

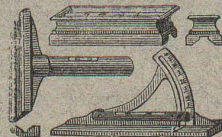
BARRIÈRES avec ou sans arrêts et sonneries.
Superstructures à crémaillères. Chemins de fer funiculaires. (Freins brevetés). Depuis le commencement de 1898 la Fonderie de Berne a fourni 16 funiculaires.

Barrages, installations métalliques et mécaniques pour barrages (vannes, écluses, grilles, treuils, etc.).

Machines pour la fabrication des briques en ciment.

Renseignements sur des installations faites, références, projets et devis sont à disposition.

J. F. Klingelfuss, Aarau



Inventeur et Constructeur d'Instruments de précision.

FABRICATION SPÉCIALE DE
NIVEAUX A BULLE D'AIR
dits « Niveaux suisses. »

REPARATION

Fournitures de tous accessoires propres au nivellement à l'arpentage à l'usage de MM. les ingénieurs, entrepreneurs, monteurs de machines. (H 6032 Q)

**Tuyaux en grès vitrifié
chez Eug. SIMON, à Rolle.**

PRISMES LUXFER

Multiprismes et Dalles Luxfer pour l'éclairage des LOCAUX SOMBRES

Revêtements Civer. — Molasse de Vauderens.

J. ROD, Représentant, Maupas, 23, Lausanne.

Par suite de changement de dessins, je cède plusieurs lots de

Carreaux Mosaïques

à prix très bas, en lots entiers ou par petites quantités.

A. WERNER-GRAF,
fabrique de carrelages, Winterthour.

SOCIÉTÉ SUISSE POUR LA CONSTRUCTION D'ACCUMULATEURS ÉLECTRIQUES

Ancienne maison **E. BLANC & C^{ie}**, fondée en 1834.

à Marly le Grand près Fribourg (Suisse)

Seule concessionnaire pour la Suisse des Accumulateurs

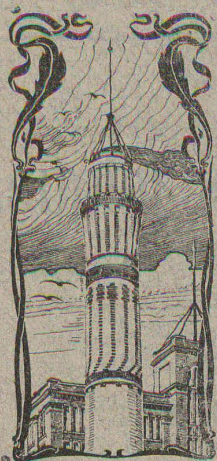
SYSTÈME POLLAK

Batteries à poste fixe et transportables pour toutes applications.

Plaques à grande surface pour décharges rapides.

Plaques à matière active perforée de grande capacité.

—+— Envoi du catalogue sur demande +—



J. WALSER & C^{ie}

ENTREPRISE DE CONSTRUCTIONS
WINTERTHOUR

Télégramme : *Walser.* - Téléphone.

SPÉCIALITÉS : H4630L

Cheminées d'usines et de chauffage.

Maçonneries de Chaudières
de tous systèmes.

Construction de Fourneaux
pour tous les services industriels.

Fondations et massifs en béton.

Briqueteries complètes avec fours rotatifs

MATÉRIAUX RÉFRACTAIRES en toutes qualités.

Récompenses à l'Exposition nationale de Genève.

TUYAUX ET POTEAUX

EN

Tôle cimentée

Système breveté en Suisse
et à l'Étranger.

↓ Pour conduites d'eau
↓ sous pression de toutes
↓ dimensions et pour li-
↓ gnes télégraphiques, té-
↓ léphoniques et condui-
↓ tes d'électricité à haute
↓ tension.

Economique et Indestructible.

Pour tous renseignements s'adresser à

C. BURGER, Ingénieur,

Chêne-Bougeries, près Genève.

CLICHÉS
Illustrations

REPRODUCTIONS PHOTOGRAPHIQUES

Autotypie. — Zincogravure.
Phototypie. — Trois-couleurs.
Héliogravure. Gravure sur bois.
etc., etc.

OFFICE POLYGRAPHIQUE, LAUSANNE
Rue Pépinet, 5. — Téléphone 1870.

Université de Lausanne.

ÉCOLE D'INGÉNIEURS

L'école comprend les divisions du **génie civil**, de **mécanique**, d'**électricité** et de **chimie**.

La durée des études est de **sept semestres**. Il est annexé à l'école un cours préparatoire d'une année, destiné aux candidats immatriculables à l'Université et qui ne possèdent pas les connaissances spéciales nécessaires pour l'admission en première année.

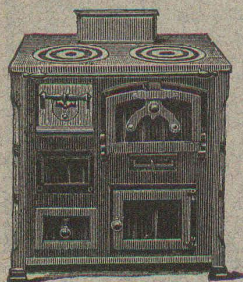
Le programme détaillé renfermant les conditions d'admission, le programme des cours et le règlement des études est envoyé franco sur demande adressée à la Direction soussignée.

Direction de l'École d'ingénieurs.

S. A. FABRIQUE DE FOURNEAUX, SURSEE

Succursale: **Lausanne**, Place de la Riponne.

Grand choix d'APPAREILS de CHAUFFAGE en tous genres.



Calorifères inextinguibles. — Poêles en tôle garnie. — Fourneaux en catelles de tous genres. — Fourneaux-potagers garnis à tous combustibles, pour familles, pensions et hôtels. — Cuisines à gaz. — Appareils de bains et baignoires. — Poêles de caves à fromage.

Médaille d'Or Exposition de Vevey 1901.

SUCCURSALES: Genève, Cours de Rive, 12.
Lucerne, Pilatusstrasse, 6. Bâle, Steinen-
vorstadt, 21. Zurich, Langstrasse, 9.
Berne, Hirschengraben, 9.

Fabrique lausannoise d'appareils de chauffage.

G. WEBER, constructeur

LAUSANNE

CHAUFFAGES CENTRAUX

à air chaud, eau chaude et vapeur à basse pression.

CHAUFFAGES CENTRAUX LOCAUX (localisés à un seul appartement).

*Installations complètes de cuisines d'hôtels
donnant une grande économie de combustibles.*

Séchoirs, Bains, Buanderie perfectionnée, Brevet + 11466.

CALORIFÈRES UNIVERSELS

— Etudes techniques et devis sur demande. —

GENÈVE

Compagnie de l'Industrie Electrique et Mécanique. (BREVETS THURY)

Nomenclature de quelques Installations exécutées dans la Contrée:

Transports de force et distribution d'énergie:

Communes de la Chaux-de-Fonds et du Locle.
Commune du Val-de-Travers, Couvet.
Société électrique d'Aubonne.
Société des Forces motrices de l'Avançon, Bex.
Société des Forces motrices de la Gr^{de}-Eau, Aigle.
Transport de force St-Maurice-Lausanne.
Usines de Produits chimiques, Monthey.
Syndicat électrique, Zermatt.
Société électrique du Châtelard, Vallorbe.
Genève: Usines de Chèvres et Coulouvrenière.
Papeteries de Biberist, Biberist.
Service électrique, Altorf.
Wasserwerke Zoug.
Rizerie de Maroggia.

Tramways, Chemins de fer, etc.:

Tramway de la Chaux-de-Fonds.
Tramways de Fribourg.
Tramways de Lausanne.
Tramways de Genève.
Tramway de Genève-Veyrier.
Chavornay-Orbe.
Aubonne-Gimel.
Rolle-Gimel.
Tramway et chem. de fer à crémaillère Bex-Gryon
» » » » Aigle-Leysin
Funiculaire électrique du Bürgenstock.
Funiculaire électrique du Stanserhorn.
Tramway Stansstad-Stans, Stans.
Chemin de fer à crémaillère du Salève, H^{te}-Savoie
Usine génératrice du chemin de fer Vevey-Chamby

SOCIÉTÉ BERGÈS, CORBIN & C^{ie}

Usine de Jussy près Genève.

NOUVEL EXPLOSIF DE SURETÉ « CHEDDITE »

PARIS 1900, MÉDAILLE D'ARGENT

Cheddite 60 N, pour roches très dures. — Cheddite 60 N, pour roches dures. — Cheddite 41, pour terrains moins résistants.

Qualités particulières: Très grande résistance au choc; insensibilité absolue au froid (ne gelant pas) et à la chaleur (n'exsudant pas). Conservation absolue et indéfinie. Très grande densité et malléabilité des cartouches. Même mode d'emploi que les dynamites, puissance égale mais coûtant bien moins cher.



CAPSULES, AMORCES, MÈCHES A MINE ET TOUS ACCESSOIRES



Envoi d'échantillons et conditions sur demande. Prix réduits pour quantités importantes.

(H754X)

S'adresser à MM. Bergès, Corbin & C^{ie}, à Jussy près Genève.