

Objektyp: **Advertising**

Zeitschrift: **Bulletin technique de la Suisse romande**

Band (Jahr): **28 (1902)**

Heft 5

PDF erstellt am: **13.09.2024**

### **Nutzungsbedingungen**

Die ETH-Bibliothek ist Anbieterin der digitalisierten Zeitschriften. Sie besitzt keine Urheberrechte an den Inhalten der Zeitschriften. Die Rechte liegen in der Regel bei den Herausgebern.

Die auf der Plattform e-periodica veröffentlichten Dokumente stehen für nicht-kommerzielle Zwecke in Lehre und Forschung sowie für die private Nutzung frei zur Verfügung. Einzelne Dateien oder Ausdrucke aus diesem Angebot können zusammen mit diesen Nutzungsbedingungen und den korrekten Herkunftsbezeichnungen weitergegeben werden.

Das Veröffentlichen von Bildern in Print- und Online-Publikationen ist nur mit vorheriger Genehmigung der Rechteinhaber erlaubt. Die systematische Speicherung von Teilen des elektronischen Angebots auf anderen Servern bedarf ebenfalls des schriftlichen Einverständnisses der Rechteinhaber.

### **Haftungsausschluss**

Alle Angaben erfolgen ohne Gewähr für Vollständigkeit oder Richtigkeit. Es wird keine Haftung übernommen für Schäden durch die Verwendung von Informationen aus diesem Online-Angebot oder durch das Fehlen von Informationen. Dies gilt auch für Inhalte Dritter, die über dieses Angebot zugänglich sind.

Ein Dienst der *ETH-Bibliothek*  
ETH Zürich, Rämistrasse 101, 8092 Zürich, Schweiz, [www.library.ethz.ch](http://www.library.ethz.ch)

<http://www.e-periodica.ch>

# ATELIERS MÉCANIQUES de SERRURERIE et CONSTRUCTIONS en FER

CHARPENTES ET MENUISERIES METALLIQUES

Ponceaux, Passerelles, Escaliers, Jardins d'hiver, Xiosques, Serres, Grilles, Balustrades, Portails en tous genres, Vitrages, Spécialité de Fenêtres économiques et Portes en fer pour Usines, Halles, etc.

Études -- Devis.

L. SCHMIDT-PERRET & C<sup>IE</sup>, LAUSANNE  
5, RUE SAINT-MARTIN, 5. (H830/L)

## USINES DES GRANDS CRÊTS, VALLORBE (Société anonyme par actions)

Téléphone. — Adresse télégraphique: GRANDS CRÊTS VALLORBE

### Chaux silosées éminemment hydrauliques

remplaçant avantageusement les meilleures marques françaises. Même étage géologique qu'à Virieu-le-Grand. Reconnues des meilleures et des plus avantageuses pour blocains, plots, bétonnages, dallages, maçonneries, crépissages, etc. Analyses et essais du Bureau fédéral de Zurich à disposition. Installation moderne la plus perfectionnée. Contenance des silos: 10,000 tonnes. Production journalière: 100 tonnes. Puissance électrique: 200 chevaux. Raccordement industriel avec le Jura-Simplon.

Les Usines ne livrent que des Chaux en silos depuis plusieurs mois.

Fournisseur de l'Entreprise du Tunnel du Simplon et de l'Entreprise des « Forces motrices du Rhône à St-Maurice » pour la commune de Lausanne. — Certificats de ces entreprises à disposition.

Directeur technique: M. A. GLARDON, à Vallorbe, Ingénieur diplômé de l'École d'Ingénieurs de Lausanne.  
Directeur commercial: M. A. MATHEY, Croix-d'Ouchy, Lausanne.



SOCIÉTÉ ANONYME  
DES  
**CHAUX**  
et CEMENTS de BAULMES

Médaille d'or, Exposition cantonale vaudoise, Yevvey 1901.

Les Usines construites en 1898 sont installées avec les derniers perfectionnements et permettent une production annuelle de  
3000 wagons de 10 tonnes de **chaux lourde et mi-lourde** et  
1000 wagons de 10 tonnes de **ciment naturel et artificiel**.

## LIBRAIRIE F. ROUGE, LAUSANNE

4, rue Haldimand, 4

Vient de paraître

### Croquis de Ponts métalliques

par Jules Gaudard, ingénieur civil, professeur honoraire de l'Université de Lausanne.

Un beau volume in-4°, avec 55 planches hors texte représentant 526 croquis de ponts et arches en fer — Prix 20 francs.

## CHAUFFAGES CENTRAUX

Nombreuses installations en fonction. (H1341Z)

### LINCKE FRÈRES, Zurich

Fabrique dans le Quartier de l'Industrie.

POÊLES, APPAREILS POUR BAINS, FOURNEAUX DE CUISINE  
ET POUR LESSIVEUSES

Les plus hautes récompenses à ZURICH, PARIS, BERNE, GENÈVE

(H2813C)



## Immeuble industriel à louer ou à vendre.

L'ancienne station centrale de réserve à vapeur de la Société électrique de Montbovon, située à proximité de la ville de Payerne, est à louer ou à vendre.

Le bâtiment de 21 m. sur 15 m. de surface est placé sur un terrain de 1050 m<sup>2</sup> de surface presque carré; voie de raccordement avec la gare de Payerne d'un côté et la route de première classe Payerne-Avenches de l'autre. Force motrice électrique disposition. Eau et gaz. Bien en vue depuis le chemin de fer. — Conditions avantageuses.

S'adresser à M. H. MAURER, Directeur, à Fribourg.

(H662F)

## BREVET SUISSE A VENDRE

en totalité ou par licence d'exploitation, N° 18783, du 10 février 1899, pour :

### *Systeme de joint*

*destiné à réunir les bords des feuilles de métal et plus spécialement les bords adjacents d'une feuille de métal formant un tube.*

S'adresser au Bureau international de Brevets d'Invention :

E. IMER-SCHNEIDER, GENÈVE,

## Librairie F. ROUGE, Lausanne.

MARTIN, H. **Production et distribution de l'énergie pour la traction électrique.** Stations centrales, sous-stations de transformation, feeders, lignes aériennes, trolleys, troisième rail, canivaux, contacts superficiels, retour du courant. Grand in-8°, avec 870 figures dans le texte. Relié . . . . Fr. 25.—

PIAZZOLI, E. **Installations d'éclairage électrique.** Manuel pratique. In-8°, avec gravures. Relié, Fr. 16.—

BOERO, J. **Fabrication et emploi des chaux hydrauliques et des ciments.** Ouvrage formant un

guide pratique du fabricant, de l'ingénieur, de l'architecte et de l'entrepreneur. In-8°, avec grav. Fr. 10.—

CHRISTOPHE, P. **Le béton armé et ses applications.** Grand in-8°, avec gravures. Relié. Fr. 25.—

*Cet ouvrage est le plus complet et le mieux fait sur cette partie de l'art de la construction.*

IMBEAUX, E. **L'alimentation en eau et l'assainissement des villes.** Compte-rendu des derniers progrès et de l'état actuel de la science sur ces questions. 2 vol. gr. in-8°, avec gravures . . . Fr. 30.—

Notre librairie accordera aux abonnés du **BULLETIN TECHNIQUE** toutes les facilités de paiement qu'ils voudront bien nous demander. Nous accorderons des paiements mensuels de 5 francs et au-dessus, suivant la valeur des demandes.

# Machines Belleville à grande vitesse



Machine à triple expansion ayant fonctionné à l'Exposition de 1900.  
(Galerie des Groupes électrogènes).

Puissance : 1200 chevaux env. - Nombre de tours par minute : 250.

avec graissage continu à haute pression

PAR POMPE OSCILLANTE SANS CLAPETS

BREVET D'INVENTION S. G. D. G. DU 14 JANVIER 1897

Machines à simple, double, triple et quadruple expansion, robustes, économiques;

Fonctionnant sans bruit, sans vibrations;

Occupant peu de place;

Faciles à conduire, aisément visitables et démontables;

Disposées pour conduire directement des dynamos, pompes centrifuges, etc.

**TYPES de 10 à 2000 CHEVAUX**

Envoi franco de tous renseignements.

**DELAUNAY BELLEVILLE & C<sup>ie</sup>, Saint-Denis-sur-Seine.**

Adresse télégraphique : BELLEVILLE, Saint-Denis-sur-Seine.

(H 6205 X)

Société anonyme des Ateliers de Mécanique de Précision de Territet

Ancienne Maison PERDRISAT, BLANC & C<sup>ie</sup>

FABRIQUE DE  
**COMPTEURS D'ÉNERGIE ÉLECTRIQUE**

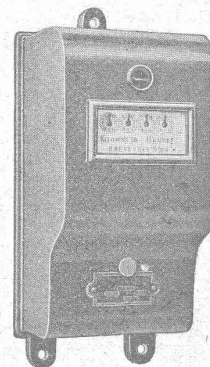
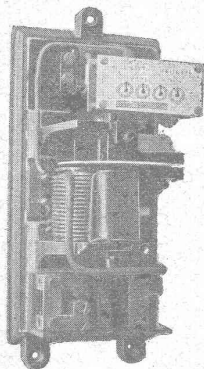
pour courants continus et alternatifs (brevetés).

SPECIALITÉ DE  
Distributeurs automatiques de Timbres-poste et Cartes postales.

PETITE MÉCANIQUE en général.

(I 1900 S)

EXPOSITION UNIVERSELLE DE PARIS 1900. MÉDAILLE D'OR



**FRIED. KRUPP GRUSONWERK Magdeburg-Buckau**

**Casse-Pierres**

pour la préparation du macadam, et autres.

**Machines à broyer.**

Installations mécaniques pour  
**USINES A CIMENT**  
Moulins à mortier et à  
asphalte.

Pointes de cœur, Croisements  
pour (H 5561)  
Tramways et Chemins de fer.

Représentant : **Ed. HANUS**  
Rue Petitot, 11, GENEVE.



## Offres et demandes.

### Ingénieurs diplômés et conducteurs de travaux

bien au courant des études et de la construction des Chemins de fer, sont demandés pour la ligne du Haut-Congo.

Les postulants doivent être âgés de moins de 36 ans.

S'adresser pour renseignements à M<sup>r</sup> le Consul Boillot-Robert, à Neuchâtel.

Jeune homme, ayant fait un stage de trois ans et demi dans un des meilleurs bureaux d'architectes à Neuchâtel, **cherche place** de

### Dessinateur

en Suisse ou à l'étranger pour tout de suite ou au printemps. Adresser les offres à M. E. Soguel, notaire à Neuchâtel.

### TECHNICIEN

Genevois, 27 ans, de bonne famille, connaissant l'allemand et le français, la comptabilité et les travaux de bureau, **cherche place** dans une petite industrie prospère. Pourrait apporter **une commandite de 10,000 francs**. Offres sous Wc 1590 X à Haasenstein & Vogler, Genève.

### VENTE

d'une chaudière et d'un moteur à vapeur.

La Direction des Domaines de la Commune de Lausanne offre à vendre un **générateur à vapeur**, multitubulaire, inexplosible, système Babcock et Wilcox, et un **moteur à vapeur**, provenant de l'Entrepôt frigorifique des abattoirs.

Ces appareils sont dans un parfait état d'entretien. — Pour les visiter, ainsi que pour obtenir tous renseignements à ce sujet, s'adresser au **directeur du Service des abattoirs**, à la Borde, Lausanne.

Les demandes d'achat devront être adressées à la Direction soussignée.

Lausanne, le 24 février 1902.

(H11557L)

Direction des Domaines.

## Parqueterie d'Aigle (Vaud)

Fondée en 1855.

Parquets en tous genres, des plus simples aux plus riches.  
Travail soigné sous tous les rapports.

Les plus hautes récompenses aux Expositions de :

Berne 1857, Londres 1862, Paris 1867 et 1878, Zurich 1883,  
Yverdon 1894, Genève 1896, Vevey 1901.

EXPORTATION

## AVIS DE CONCOURS

La **Municipalité de LAUSANNE** (Direction des Travaux) met au concours la fourniture et la mise en service d'une **batterie d'accumulateurs**, destinée à l'usine électrique communale de Pierre de Plan.

Pour tous renseignements et pour prendre connaissance du cahier des charges et des conditions du concours, s'adresser aux bureaux des Services Industriels, rue du Pré, n° 25, à Lausanne.

Les soumissions seront faites sur les formulaires prévus dans ce but et seront adressées sous pli cacheté portant la mention : **Accumulateurs, service de l'électricité**, à la Direction soussignée où elles seront reçues jusqu'au **samedi 15 mars 1902**, à 4 heures de l'après-midi, pour y être immédiatement ouvertes en présence des intéressés. (H11475L)

Lausanne, le 18 février 1902.

DIRECTION DES TRAVAUX.

## Ecole polytechnique suisse.

Pour le commencement du semestre d'été 1902, un concours est ouvert pour la place d'un assistant pour l'enseignement de la construction et de l'exploitation des chemins de fer, à la division du génie civil de l'Ecole polytechnique fédérale. Les exigences pour les candidats sont : Etudes faites à une école polytechnique, et quelque expérience comme ingénieur pratiquant ; connaissance de l'allemand et du français.

Le traitement sera fixé d'après convention spéciale.

Les candidats sont invités à adresser leurs offres au sousigné jusqu'au 15 mars, en y joignant un « curriculum vitae » et leurs certificats. Sur demande, de plus amples renseignements seront donnés.

Zurich, le 24 février 1902.

Le Président du Conseil de l'Ecole polytechnique suisse

(Signé) H. BLEULER.

## S. de MOLLINS, ingénieur-civil.

Agent général des Brevets HENNEBIQUE pour la Suisse.

BUREAU CENTRAL :

*Maison Villard, Lausanne.*

PROJETS ET ÉTUDES DE :

Ponts et Viaducs. Canalisations et Aqueducs.  
Réservoirs. Fondations sur mauvais sol.  
Caissons flottants et pneumatiques. Murs de soutènement.  
Charpentes. Tabliers. Toitures. Planchers, etc.

**Constructions de grande résistance,  
économiques et à l'épreuve de l'action du feu  
et de l'eau.**

CONCESSIONNAIRES :

Ferrari, Lausanne.	Conrad Zchokke, Aarau.
Peujolat, Genève.	Julien Chapuis, Nidau.
Basler Baugesellschaft.	J. Bischofsberger & C <sup>ie</sup> , Rorschach.
Chaudet frères, Clarens.	Pouzaz & Barzighini, Bellinzone
Studeli et Probst, Soleure.	Zali, à La Sarraz.
Société Mordasini et Holliger, Neuchâtel.	Locher & C <sup>ie</sup> , Zurich.
Anselmier et Gautschi, Berne.	Vallaster (Joseph), Lucerne.
E.-A. Westermann, St-Gall.	Haag, Bienne.
Adolphe Fischer, Fribourg.	Garoni, à Ependes, Yverdon.
Léon Girod, Fribourg.	

Les demandes de PROJETS et DEVIS gratuits peuvent être adressés soit aux concessionnaires, soit au Bureau central.