

Objekttyp: **TableOfContent**

Zeitschrift: **Bulletin technique de la Suisse romande**

Band (Jahr): **29 (1903)**

Heft 10

PDF erstellt am: **10.07.2024**

Nutzungsbedingungen

Die ETH-Bibliothek ist Anbieterin der digitalisierten Zeitschriften. Sie besitzt keine Urheberrechte an den Inhalten der Zeitschriften. Die Rechte liegen in der Regel bei den Herausgebern.

Die auf der Plattform e-periodica veröffentlichten Dokumente stehen für nicht-kommerzielle Zwecke in Lehre und Forschung sowie für die private Nutzung frei zur Verfügung. Einzelne Dateien oder Ausdrucke aus diesem Angebot können zusammen mit diesen Nutzungsbedingungen und den korrekten Herkunftsbezeichnungen weitergegeben werden.

Das Veröffentlichen von Bildern in Print- und Online-Publikationen ist nur mit vorheriger Genehmigung der Rechteinhaber erlaubt. Die systematische Speicherung von Teilen des elektronischen Angebots auf anderen Servern bedarf ebenfalls des schriftlichen Einverständnisses der Rechteinhaber.

Haftungsausschluss

Alle Angaben erfolgen ohne Gewähr für Vollständigkeit oder Richtigkeit. Es wird keine Haftung übernommen für Schäden durch die Verwendung von Informationen aus diesem Online-Angebot oder durch das Fehlen von Informationen. Dies gilt auch für Inhalte Dritter, die über dieses Angebot zugänglich sind.

Ein Dienst der *ETH-Bibliothek*
ETH Zürich, Rämistrasse 101, 8092 Zürich, Schweiz, www.library.ethz.ch

<http://www.e-periodica.ch>

Bulletin technique de la Suisse romande

ORGANE EN LANGUE FRANÇAISE DE LA SOCIÉTÉ SUISSE DES INGÉNIEURS ET DES ARCHITECTES. — Paraissant deux fois par mois.

Rédacteur en chef: M. P. HOFFET, professeur à l'École d'Ingénieurs de l'Université de Lausanne.

SOMMAIRE: *Usine électrique à vapeur de Neuchâtel* (suite), par M. R. Chavannes, ingénieur, professeur au Technicum de Genève. — **Divers**: Une usine entièrement construite en béton armé, planche 6. — Tunnel du Simplon. Extrait du XVIII^e rapport trimestriel sur l'état des travaux au 31 mars 1903. — Concours pour le Musée des Beaux-Arts de Zurich. — Nécrologie. — Bibliographie. — Société fribourgeoise des Ingénieurs et Architectes. Compte-rendu de la course du printemps, le 13 avril 1903. — Association amicale des Anciens Elèves de l'École polytechnique, à Zurich. Offres de places. — Concours pour l'utilisation des terrains du Cercle de Beau-Séjour, à Lausanne.

Usine électrique à vapeur de Neuchâtel.

(Suite)¹.

Chaudières. — Les deux chaudières, de 225 m² de surface de chauffe chacune, sont du type à tubes d'eau de la maison Guillaume Werke, à Neustadt. Le timbre est de 12 atmosphères. Un surchauffeur de 64 m² est placé sous le dôme de vapeur, dans le dernier trajet des gaz.

Les tubes d'eau, au nombre de 140 et de 95 mm. de diamètre, sont fixés entre deux chambres d'eau rectangulaires, dont une seule est reliée au dôme. Celui-ci a 1^m,500

de diamètre et 6^m,93 de longueur. Il est normalement à moitié plein d'eau. Des divisions en tôle dirigent la circulation de l'eau de manière que les deux rangs supérieurs des tubes bouilleurs aient un courant descendant et les autres un courant ascendant. Les autoclaves ronds qui ferment les orifices d'introduction des tubes dans les chambres d'eau sont à joint intérieur, disposition adoptée actuellement par la majorité des constructeurs. On les introduit par deux autoclaves ovales plus grands. La figure 8 montre le mode de fermeture des autoclaves ronds.

L'introduction de l'eau d'alimentation a lieu à la surface de l'eau bouillante.

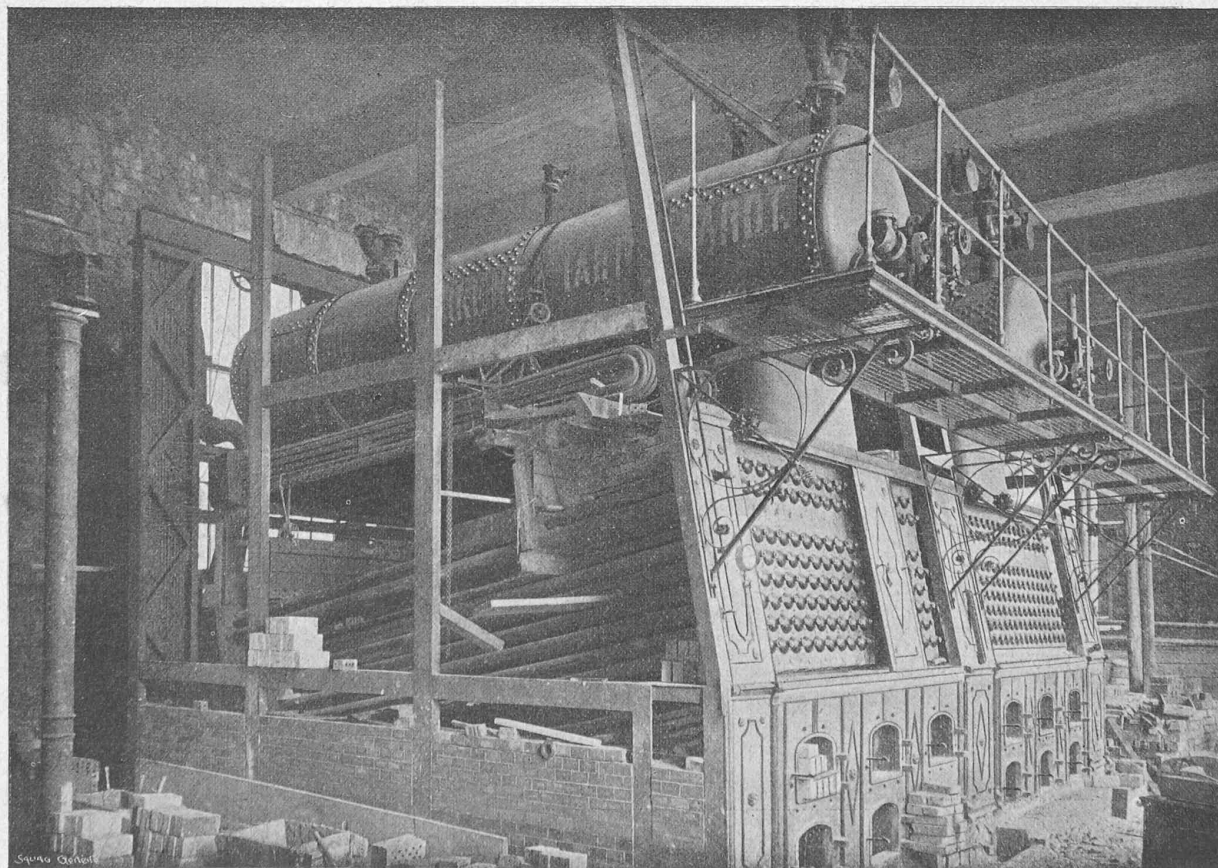


Fig. 2. — Usine électrique à vapeur de Neuchâtel. — Chaudières Guillaume en montage.

¹ Voir N° du 25 avril 1903, page 115.