

Zeitschrift: Bulletin technique de la Suisse romande
Band: 29 (1903)
Heft: 11

Werbung

Nutzungsbedingungen

Die ETH-Bibliothek ist die Anbieterin der digitalisierten Zeitschriften. Sie besitzt keine Urheberrechte an den Zeitschriften und ist nicht verantwortlich für deren Inhalte. Die Rechte liegen in der Regel bei den Herausgebern beziehungsweise den externen Rechteinhabern. [Siehe Rechtliche Hinweise.](#)

Conditions d'utilisation

L'ETH Library est le fournisseur des revues numérisées. Elle ne détient aucun droit d'auteur sur les revues et n'est pas responsable de leur contenu. En règle générale, les droits sont détenus par les éditeurs ou les détenteurs de droits externes. [Voir Informations légales.](#)

Terms of use

The ETH Library is the provider of the digitised journals. It does not own any copyrights to the journals and is not responsible for their content. The rights usually lie with the publishers or the external rights holders. [See Legal notice.](#)

Download PDF: 17.11.2024

ETH-Bibliothek Zürich, E-Periodica, <https://www.e-periodica.ch>

SOCIÉTÉ DES USINES DES GRANDS-CRÊTS, VALLORBE

CHAUX ÉMINEMMENT HYDRAULIQUES

COMMUNE DU CHATELARD-MONTREUX
Directeur des Travaux.

Montreux, 15 janvier 1901.

L'ingénieur soussigné, chargé par le Département des Travaux publics du canton de Vaud de la direction des travaux du Pont de Brent, déclare avoir prescrit la **Chaux hydraulique de Vallorbe, marque « Simplon »**, pour toutes les maçonneries du dit ouvrage, à l'exception de la partie de la grande voûte comprise entre les joints à 30°, laquelle a été exécutée avec un mortier de ciment lent, de fabrication spéciale (mortier pulvérisé).

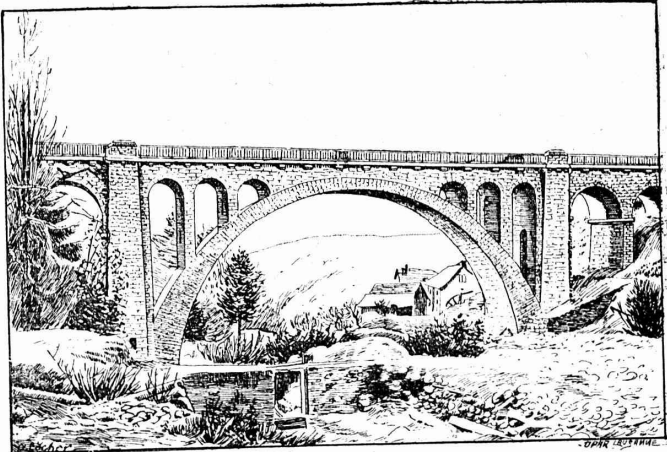
Il se fait un plaisir de reconnaître que la chaux de Vallorbe, marque « Simplon », s'est fort bien comportée, tant au point de vue de l'hydraulicité qu'à celui de la rapidité de la prise (constatée par exemple dans les bétons) et de la résistance finale.

En ce qui concerne spécialement ce dernier point, on cite le fait que le mortier a acquis une dureté telle que, lors du rejointoyement, le **rafouillement des joints a exigé l'emploi de la broche.**

Le Directeur des Travaux.
(Signé) : W. COSANDEY.

Les Usines des Grands-Crêts ne font pas partie du Syndicat.

VIADUC DE BRENT, sur la Baie de Clarens.



DIMENSIONS :

Longueur 112 m. — Hauteur 25 m.
Arche centrale, plein-cintre de 44 m. d'ouverture.
Deux viaducs d'accès : Deux arches plein-cintre de 8 m. d'ouverture.
Sur la grande voûte, 6 arcs transversaux d'évidement de 4 m. d'ouverture
Mètres cubes de maçonnerie : 5500.

CHAUFFAGES CENTRAUX

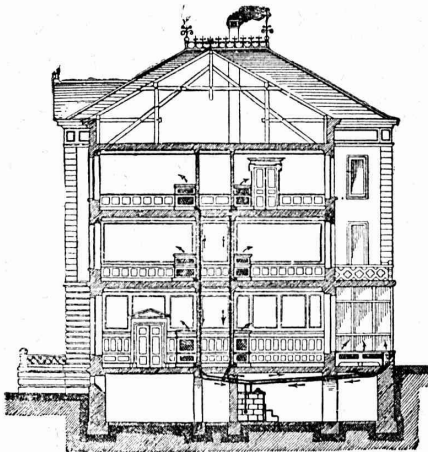
de tous systèmes.

J. RUKSTUHL, Bâle.

Sécurité absolue.

Facilité de réglage de la température.

Hygiène. — Economie.



SPECIALITÉS

Chauffages
à eau chaude.
A vapeur basse
et
haute pression.

Chauffages
par étages.

CHAUFFAGES
combinés
de tous systèmes.

Premières
RÉFÉRENCES

Représentant pour la Suisse française :

ALFRED CUÉNOUD, Ingénieur, Lausanne.

TOIT BLINDÉ

indestructible, pas de réparations, à l'épreuve du feu, ne demande aucun soutien supplémentaire, même pour les plus grandes dimensions, s'adapte à chaque forme de toits.

Donc le meilleur et le moins cher des toits.

Pas d'assemblage de bois, pas de planchéage, pas de tuiles, pas d'ardoises, pas de couverture métallique, pas de carton-pierre, pas de feutre, pas de tôle ondulée, pas de verre, pas de plaques de magnésite ni de dalles en ciment.

Lucarnes, tabatières, lanternes de ventilation, toits-terrasses peuvent être adaptés ou déposés.

Plafonds horizontaux complètement à l'épreuve du feu, des champignons, de l'infection, imperméables, pour toutes les charges. De même, Parois avec portes.

Avertisseur automatique d'incendie avec Extincteur automatique agissant en même temps.

Devis gratis. Pour concessions, s'adresser à

C. KINDERMANN, architecte,
BERLIN-REINICKENDORF

**Epurateurs d'eau,
Machines à vapeur,
Filtres-presses,
Armatures,
Pompes.**

A. L. G. Dehne, Fabrique de machines, **Halle. S.**

PRISMES LUXFER

Multiprismes et Dalles Luxfer pour l'éclairage des LOCAUX SOMBRES

Revêtements Civer. — Molasse de Vauderens.

J. ROD, Représentant, Maupas, 23, Lausanne.

Librairie F. ROUGE & Cie, Lausanne.

Dépôt des Cartes fédérales :

Carte générale de la Suisse, au 1 : 250,000, en 4 feuilles. — Carte topographique de la Suisse, dite Carte Dufour, au 1 : 100,000, en 25 feuilles. — Atlas topographique de la Suisse, à l'échelle des levés originaux, dit Atlas Siegfried, au 1 : 25,000 et 1 : 50,000, en 591 feuilles.

SOCIÉTÉ DES USINES DE GRANDCHAMP ET DE ROCHE

à Grandchamp près Vevey (Vaud).



**Fabriques de Ciment Portland artificiel,
Ciment mixte (Rochite), Gypses et Chaux hydrauliques**

PRODUCTION TOTALE 3000 WAGONS

Diplôme à Zurich 1883. — Médaille de vermeil à Yverdon 1894.

Médailles d'or à Genève 1896 et Vevey 1901.

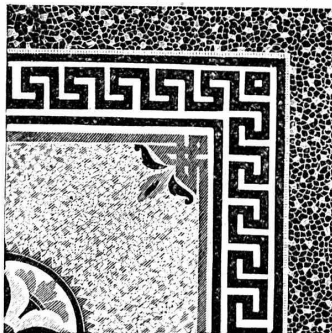
Travaux en mosaïque en tous genres, pour parterres
et ornementation
pour façades.

SYLVESTRE FOSSATI

Rue St-Martin
LAUSANNE

Le dit se charge de toutes
sortes d'asphaltages.

DEVIS sur DEMANDE



Compagnie de l'Industrie électrique et mécanique.

GENÈVE (Brevets Thury) GENÈVE

Dynamos et transformateurs de toutes puissances et pour tous usages. — Spécialité de transports de force à grande distance. Survolteurs automatiques. — Fabrication d'automobiles, de moteurs à explosion et de pièces détachées.

ATELIER DE MÉCANIQUE

N. BIRBAUM LAUSANNE
1, Chemin Renou, 1.

CONSTRUCTIONS ET RÉPARATIONS EN TOUS GENRES
Exécution de projets d'invention pour toute industrie.

Daniel PERRET, Appareilleur

Avenue Béthusy. LAUSANNE Avenue Béthusy.

Spécialité de canalisations à haute pression. Chauffages de serres, chambres de bains et buanderies. Installations pour eau et gaz. Appareils sanitaires de tous systèmes. Serrurerie en tout genre. — Etudes et devis sur demande.

PAPETERIE ROBERT FRÈRES
LAUSANNE et GENÈVE

Papiers à dessin en feuilles et en rouleaux, héliographiques, à calquer, encre indélébile, instruments d'Aarau, règles à calculer.



Stores et Jalousies
en tous genres.

Fabrication. Réparations.

J. SOLLICHON

5, Pépinet, 5, LAUSANNE.

EXPLOSIFS

Société Suisse des Explosifs
à BRIGUE (Valais).

Dynamites à tous dosages.
Détonateurs.
Mèches et tous accessoires.

ENTREPRISES générales
de VITRERIE en tous genres.

Atelier spécial de Vitraux d'Art.
ENCADREMENTS

P. CHIARA

Pl. St-Laurent, Lausanne.
Verres de toutes sortes en gros et détail.

Manufacture de Papiers.

J.-G. STOUKY, Lausanne.

Gare du Grand-Pont L.-O.
Spécialité de papiers pour
Ingénieurs,
Architectes, Entrepreneurs.

Ateliers d'Ebénisterie d'art.

BOBAING

St-Pierre, 2, Lausanne.

Renseignements, Dessins, Devis.

Fabrique de vis et Filières.

Appareillages électriques, etc.

J. ISAAC & FILS
NYON

Ferblanterie et Couverture.

Jes RAMELET

RUE DE LA TOUR
LAUSANNE

ATELIER de MENUISERIE-EBÉNISTERIE

R. LEDERMANN, Lausanne

Place du Flon. Téléphone 1749.

Canivaux (canaux) pour fils électriques.
Rosaces diverses pour l'électricité.

Réparations. — GLACIÈRES

GÉRANCE D'IMMEUBLES

Achat et vente.

PAUL GALLEY

6, Rue Madeleine, 6

LAUSANNE

F. HENGGELER

MARCHAND-TAILLEUR

Rue de Bourg, 33, Lausanne.

LOCATIONS

d'Habits de Cérémonies.

Confection et fournitures de

Tentes, Stores, Rideaux.

J. BÄHLER, Tapissier.

15, Tour, 15, Lausanne.

Téléphone 4585.

E. JEANRENAUD, GRAVEUR

Rue de Bourg, 12, Lausanne.

TIMBRES

en métal et en caoutchouc.

Numéroteurs. Dateurs.

Tampons.

VITRERIE DE BATIMENTS

GLACES, VITRAUX

Jalousies en verre pour ventilation.

ENCADREMENTS

E. Wagenländer

Pépinet, 4, Lausanne.

Commerce de BOIS de construction.

B. BELET & FILS

rue des Deux-Marchés,
LAUSANNE

Bois malbotés : Plancher - tables - etc.

Société Céramique RICHARD-GINORI
MILAN (Italie)

Capital L. 7,000,000 entièrement versé.

ISOLATEURS

pour hautes et basses tensions en

PORCELAINE DURE

BASES et MANCHES

pour interrupteurs.

VIROLES

pour lampes électriques, etc. etc.



Catalogues gratuits sur demande.

Kägi & Co, Winterthour

Succursale à Milan (via S. Vincenzino, 10)

Agence & Commission en produits miniers et métallurgiques.

Rails et Traverses Acier, matériel d'attache pour chemins de fer à voie normale, voie étroite, lignes de tramways et voies de travaux (terrassements, tunnels, mines), longrines, cours de croisements etc.

Roues, étoiles de roues en fer forgé, essieux simples, **essieux montés** et **bandages** pour matériel roulant de chemins de fer et tramways; **ressorts** de suspension et traction en feuilles et à spirale pour véhicules de chemin de fer et pour tous les usages techniques. Brouettes et barrots en fer.

Roues en fonte dure et fonte coquille pour wagonnets et ponts roulants; **Tôles à Chaudières** et **Tuyaux ondulés** pour locomotives, locomobiles et chaudières fixes; **tubes à chaudières** en fer, cuivre et laiton, **tubes à brides** pour conduites de vapeur et canalisations à forte pression.

Fers spéciaux pour construction de ponts et toitures métalliques qualité Thomas et Siemens Martin; gros ronds de même métal pour transmissions, laminés et forgés; fers à batteuses.

Aciers bruts, laminés et forgés en Siemens Martin & Thomas; aciers fondus au creuset; pièces de forge en tous genres, arbres coudés jusqu'à 8000 kg., manivelles, bielles, leviers, crochets, etc., bruts de forges ébauchés et finis.

Tuyaux fonte avec leurs pièces spéciales jusqu'à un mètre de vide et plus; vannes et hydrantes; Tuyaux spéciaux avec et sans soudure pour conduites haute pression jusqu'à 100 atmosphères.

Fils de fer, d'acier, de cuivre, de bronze pour télégraphe, téléphone, paratonnerres, fabrication de câbles, cardes, ressorts, etc.

Câbles en fil de fer et acier pour transmissions, funiculaires, téléférages, ponts suspendus, puits et mines; cordelettes en fil d'acier fondu pour signaux de chemins de fer.

Câbles cuivre nus et armés pour voie aérienne et souterraine, pour télégraphe, téléphone et transmissions de force à grandes distances.

Motrices pour machines à couper le papier, pour raboteuses

ENTREPRISE GÉNÉRALE D'APPAREILLAGE

Appareilleur
des Eaux de Lausanne
des Eaux de Bret et
des Eaux de Pierre-Ozair

pour
Eau, Gaz et Vapeur

Gérant
des Eaux de Moilles
es Donnes.

L. WELTY Fils

Rue du Flon, 8.

LAUSANNE

Téléphone 483.

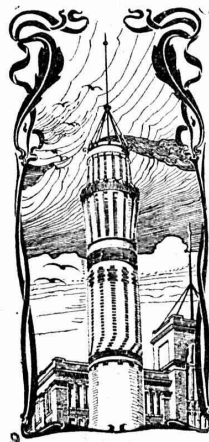
Maison fondée en 1834.

Spécialité d'installations d'eau chaude et froide pour Hôpitaux et Infirmeries. — Réparation et installation de Pompes de tous systèmes. — Appareilleur des Hôpitaux de Saint-Loup. — Installation de Bains, Douches et Appareils sanitaires pour le tout à l'égout. — Chauffage de Serres. — Magasin d'appareils pour l'éclairage, le chauffage, la cuisine et les bains par le Gaz.

Réparations. - Installations particulières. - Entretien.
Devis et Prix-Courant sur demande. — Travail garanti.

MÉDAILLE D'ARGENT, Exposition cantonale vaudoise, Vevey 1901.
La plus haute récompense.

Chauffage à eau chaude et à vapeur à basse pression.



J. WALSER & Cie

ENTREPRISE DE CONSTRUCTIONS
WINTERTHUR

Télégramme : Walsler. - Téléphone.

SPÉCIALITÉS : H1630L

Cheminées d'usines et de chauffage.

Maçonneries de Chaudières
de tous systèmes.

Construction de Fourneaux
pour tous les services industriels.

Fondations et massifs en béton.

Briqueteries complètes avec fours rotatifs

MATÉRIAUX RÉFRACTAIRES en toutes qualités.

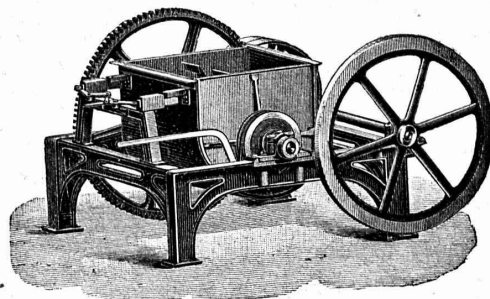
Récompenses à l'Exposition nationale de Genève.

Tuyaux en grès vitrifié
chez Eug. SIMON, à Rolle.

OEHLER & Co, Aarau.

ATELIERS DE CONSTRUCTION & FONDERIES DE FER & D'ACIER

Usines spéciales pour moyens de transport :



Voies et
Wagonnets
pour
entrepreneurs

Machines
à faire
le béton
et le mortier.

Dragues,
etc., etc.

CHAUFFAGES CENTRAUX

Nombreuses installations en fonction. (H1341Z)

LINCKE FRÈRES, Zurich

Fabrique dans le Quartier de l'Industrie.

PÔELES, APPAREILS POUR BAINS, FOURNEAUX DE CUISINE
ET POUR LESSIVEUSES

SOCIÉTÉ DES USINES DE GRANDCHAMP ET DE ROCHE

à Grandchamp près Veytaux (Vaud).



Fabriques de Ciment Portland artificiel, Ciment mixte (Rochite), Gypses et Chaux hydrauliques

PRODUCTION TOTALE 3000 WAGONS

Diplôme à Zurich 1883. — Médaille de vermeil à Yverdon 1894.

Médailles d'or à Genève 1896 et Vevey 1901.

Travaux en mosaïque en tous genres, pour parterres
et ornementation
pour façades.

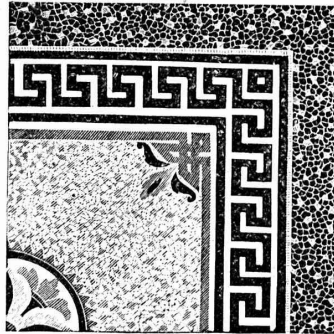
SYLVESTRE FOSSATI

Rue St-Martin

LAUSANNE

Le dit se charge de toutes
sortes d'asphaltages.

DEVIS sur DEMANDE



Compagnie de l'Industrie électrique et mécanique.

GENÈVE (Brevets Thury) GENÈVE

Dynamos et transformateurs de toutes puissances et pour tous usages. — Spécialité de transports de force à grande distance. Survolteurs automatiques. — Fabrication d'automobiles, de moteurs à explosion et de pièces détachées.

ATELIER DE MÉCANIQUE

N. BIRBAUM LAUSANNE
1, Chemin Renou, 1.

CONSTRUCTIONS ET RÉPARATIONS EN TOUS GENRES
Exécution de projets d'invention pour toute industrie.

Daniel PERRET, Appareilleur

Avenue Béthusy. LAUSANNE Avenue Béthusy.

Spécialité de canalisations à haute pression. Chauffages de serres, chambres de bains et buanderies. Installations pour eau et gaz. Appareils sanitaires de tous systèmes. Serrurerie en tout genre. — Etudes et devis sur demande.

PAPETERIE ROBERT FRÈRES
LAUSANNE et GENÈVE

Papiers à dessin en feuilles et en rouleaux, héliographiques, à calquer, encres indélébiles, instruments d'Aarau, règles à calculer.



Stores et Jalousies
en tous genres.
Fabrication. Réparations.

J. SOLLICHON

5, Pépinet, 5, LAUSANNE.

EXPLOSIFS

Société Suisse des Explosifs
à BRIGUE (Valais).

Dynamites à tous dosages.
Détonateurs.
Mèches et tous accessoires.

ENTREPRISES générales
de VITRERIE en tous genres.

Atelier spécial de Vitraux d'Art.

ENCADREMENTS

P. CHIARA

Pl. St-Laurent, Lausanne.
Verres de toutes sortes en gros et détail.

Manufacture de Papiers.

J.-G. STOUKY, Lausanne.

Gare du Grand-Pont L.-O.

Spécialité de papiers pour
Ingénieurs,
Architectes, Entrepreneurs.

Ateliers d'Ebénisterie d'art.

BOBAING

St-Pierre, 2, Lausanne.

Renseignements, Dessins, Devis.

Fabrique de vis et Filières.

Appareillages électriques, etc.

J. ISAAC & FILS
NYON

Ferblanterie et Couverture.

J^{es} RAMELET

RUE DE LA TOUR
LAUSANNE

Appareillage pour Eau et Gaz.

ATELIER de MENUISERIE-ÉBÉNISTERIE

R. LEDERMANN, Lausanne

Place du Flon. Téléphone 1749.

Canivaux (canaux) pour fils électriques.
Rosaces diverses pour l'électricité.

Réparations. — GLACIÈRES

GÉRANCE D'IMMEUBLES

Achat et vente.

PAUL GALLEY

6, Rue Madeleine, 6

LAUSANNE

F. HENGGELER

MARCHAND-TAILLEUR

Rue de Bourg, 33, Lausanne.

LOCATIONS

d'habits de Cérémonies.

Confection et fournitures de

Tentes, Stores, Rideaux.

J. BÈHLER, Tapissier.

15, Tour, 15, Lausanne.

Téléphone 4585.

E. JEANRENAUD, GRAVEUR

Rue de Bourg, 12, Lausanne.

TIMBRES

en métal et en caoutchouc.

Numéroteurs. Dateurs.

Tampons.

VITRERIE DE BATIMENTS

GLACES, VITRAUX

Jalousies en verre pour ventilation.

ENCADREMENTS

E. Wagenländer

Pépinet, 4, Lausanne.

Commerce de BOIS de construction.

B. BELET & FILS

rue des Deux-Marchés,
LAUSANNE

Bois rabotés: Pich - pin et
Noyer d'Amérique.

Société Céramique **RICHARD-GINORI**
MILAN (Italie)

Capital L. 7,000,000 entièrement versé.

ISOLATEURS

pour hautes et basses tensions en

PORCELAINE DURE

BASES et MANCHES

pour interrupteurs.

VIROLES

pour lampes électriques, etc. etc.



Catalogues gratuits sur demande.

Kägi & Co, Winterthour

Succursale à Milan (via S. Vincenzino, 10)

Agence & Commission en produits miniers et métallurgiques.

Rails et Traverses Acier, matériel d'attache pour chemins de fer à voie normale, voie étroite, lignes de tramways et voies de travaux (terrassements, tunnels, mines), longrines, cœurs de croisements etc.

Roues, étoilés de roues en fer forgé, essieux simples, **essieux montés** et **bandages** pour matériel roulant de chemins de fer et tramways; **ressorts** de suspension et traction en feuilles et à spirale pour véhicules de chemin de fer et pour tous les usages techniques. Bronnettes et barrots en fer.

Roues en fonte dure et fonte coquille pour wagonnets et ponts roulants; **Tôles à Chaudières** et **Tuyaux ondulés** pour locomotives, locomobiles et chaudières fixes; **tubes à chaudières** fer, cuivre et laiton, **tubes à brides** pour conduites de vapeur et canalisations à forte pression.

Fers spéciaux pour construction de ponts et toitures métalliques qualité Thomas et Siemens Martin; gros ronds de même métal pour transmissions, laminés et forgés; fers à batteuses.

Aciers bruts, laminés et forgés en Siemens Martin & Thomas; aciers fondus au creuset; pièces de forge en tous genres, arbres coudés jusqu'à 8000 kg., manivelles, bielles, leviers, crochets, etc., bruts de forges ébauchés et finis.

Tuyaux fonte avec leurs pièces spéciales jusqu'à un mètre de vide et plus; vannes et hydrants; Tuyaux spéciaux avec et sans soudure pour conduites haute pression jusqu'à 100 atmosphères.

Fils de fer, d'acier, de cuivre, de bronze pour télégraphe, téléphone, paratonnerres, fabrication de câbles, cardes, ressorts, etc.

Câbles en fil de fer et de bronze pour transmissions, funiculaires, téléférages, ponts suspendus, puits et mines; cordelettes en fil d'acier fondu pour signaux de chemins de fer.

Câbles cuivre nus et armés pour voie aérienne et souterraine, pour télégraphe, téléphone et transmissions de force à grandes distances.

Couteaux pour machines à couper le papier, pour raboteuses à bois et pour cisailles à tôles.

NB. Prix-courants, prospectus et albums sont à disposition.

ENTREPRISE GÉNÉRALE D'APPAREILLAGE

Appareilleur
des Eaux de Lausanne
des Eaux de Bret et
des Eaux de Pierre-Ozair

pour
Eau, Gaz et Vapeur

Gérant
des Eaux de Moilles
es Donnes.

L. WELTY Fils

Rue du Flon, 8.

LAUSANNE

Téléphone 483.

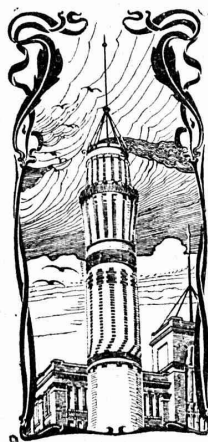
Maison fondée en 1834.

Spécialité d'installations d'eau chaude et froide pour Hôpitaux et Infirmeries. — Réparation et installation de Pompes de tous systèmes. — Appareilleur des Hôpitaux de Saint-Loup. — Installation de Bains, Douches et Appareils sanitaires pour le tout à l'égout. — Chauffage de Serres. — Magasin d'appareils pour l'éclairage, le chauffage, la cuisine et les bains par le Gaz.

Réparations. - Installations particulières. - Entretien.
Devis et Prix-Courant sur demande. — Travail garanti.

MÉDAILLE D'ARGENT, Exposition cantonale vaudoise, Vevey 1901.
La plus haute récompense.

Chauffage à eau chaude et à vapeur à basse pression.



J. WALSER & Cie

ENTREPRISE DE CONSTRUCTIONS
WINTERTHUR

Télégramme : Walsler. - Téléphone.

SPÉCIALITÉS : H1630L

Cheminées d'usines et de chauffage.

Maçonneries de Chaudières
de tous systèmes.

Construction de Fourneaux
pour tous les services industriels.

Fondations et massifs en béton.

Briqueteries complètes avec fours rotatifs

MATÉRIAUX RÉFRACTAIRES en toutes qualités.

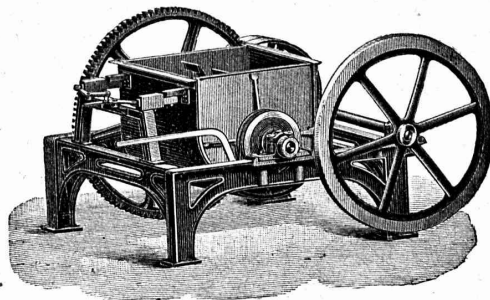
Récompenses à l'Exposition nationale de Genève.

Tuyaux en grès vitrifié
chez Eug. SIMON, à Rolle.

OEHLER & Co, Aarau.

ATELIERS DE CONSTRUCTION & FONDERIES DE FER & D'ACIER

Usines spéciales pour moyens de transport :



Voies et
Vagonnets
pour
entrepreneurs

Machines
à faire
le béton
et le mortier.

Dragues,
etc., etc.

CHAUFFAGES CENTRAUX
Nombreuses installations en fonction. (H1341Z)

LINCKE FRÈRES, Zurich

Fabrique dans le Quartier de l'Industrie.

POÊLES, APPAREILS POUR BAINS, FOURNEAUX DE CUISINE
ET POUR LESSIVEUSES

Les plus hautes récompenses à ZURICH, PARIS, BERNE, GENÈVE

Jeune Ingénieur

tesinois, diplômé, ayant pris part aux études de chemins de fer, demande emploi pour la mi-juillet. Adresser les offres, sous **M. P.**, à l'Administration du journal.

A³ E² I L

Demandes de places. — Ingénieur-mécanicien, 6 ans de pratique dans la construction des machines, cherche emploi. Excellentes références. S'adresser au président de l'Association : A. DOMMER, ing. et professeur, Gai Coteau, Lausanne.

CT BORGEAUD

Mécanicien-Constructeur

9, Pré-du-Marché, Lausanne.

Géodésie. Mathématiques.
Physique. Optique. Electricité.

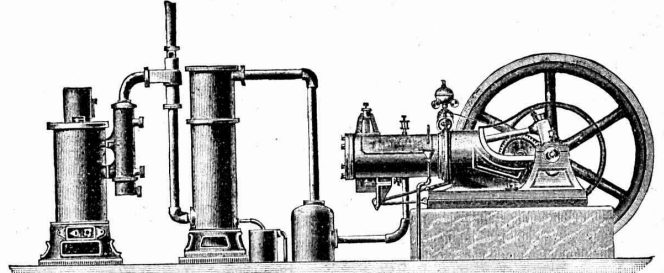
Petite mécanique. Réparations

Carrières d'Arvel

E.-H. BONTEMS

PROPRIÉTAIRE

FORCE MOTRICE A 3 CENTIMES LE CHEVAL-HEURE
par le **Nouveau Moteur-Gazogène**
à gaz pauvre, aspiration directe.



Gazogènes et transformation de moteurs en moteurs à gaz pauvre. Moteurs à gaz d'éclairage, à pétrole, à benzine, à alcool. Turbines. Grues pour l'entreprisé du bâtiment. Sapines à moteurs. Treuils. Machines à travailler le bois.

GILLIÉRON & AMREIN, Ingénieurs-Constructeurs.
VEVEY (Suisse).

Assurance Mutuelle Vaudoise

CONTRE LES ACCIDENTS

fondée en 1895 par la Société Industrielle et Commerciale du Canton de Vaud, et concessionnée pour la Suisse par le Conseil Fédéral.

Mutualité Pure.

Assurance collective des ouvriers aux termes des lois fédérales sur la responsabilité civile.

Assurance collective des ouvriers d'industries et de commerces non soumis aux lois fédérales sur la responsabilité civile. (Conditions avantageuses).

Assurance des apprentis.

Assurances individuelles par polices, des plus libérales, garantissant tous les risques d'accidents avec paiement des frais médicaux.

RÉPARTITION DES BÉNÉFICES ANNUELS :

50 % aux assurés ; 50 % au fonds de réserve, propriété des assurés.

Statuts, formulaires et renseignements au siège social.

Gérant : L. BLANC, Place St-François, 1, Lausanne.

Fabrique d'Huiles & Graisses Industrielles GENÈVE J. LAMBERCIER & C^o Spécialité DE FOURNITURES pour USINES (courroies, Graisseurs, Caoutchouc etc.)	Organes de transmissions Arbres, paliers etc. GENÈVE J. LAMBERCIER & C^o Agence de maisons américaines pour Machines-outils, petit outillage
--	--

Ateliers de Constructions en fer.

Louis ZWAHLEN

Lausanne.

USINES : place Chauderon. BUREAUX : Av. des Echelettes.

SPECIALITÉS :

Vérandas, Jardins d'hiver, Marquises.

Serres avec chauffage.

Installations de Paratonnerres.

FABRIQUE d'ACCUMULATEURS

D'ERLIKON

à ERLIKON près Zurich.

Accumulateurs Tudor.

FRANÇOIS RAMUZ

Gare du Flon, Lausanne.

Spécialité de COKES et

ANTHRACITES pour Chauffages centraux.

TÉLÉPHONE 729

Première
et plus ancienne
maison du monde
Euböolith
pour planchers hygiéniques,
sans joints, doux et chaud au pied.

Recommandé par les administrations et autorités pour ses qualités éminentes. 300,000 m² posés par la maison et en usage dans des usines, écoles, bureaux, magasins, casernes, hôtels, hôpitaux, etc., etc.

1900 méd. d'or Expos. univ. Paris.
1901 méd. d'or avec couronne. Vienne
1904 Grand Prix Expos. internat. Brest.

EMIL SÉQUIN
fabricant d'Euböolith,
Zurich (Sard). — Paris
Londres. — Vienne, etc.

FÉLIX BÉRAN
Zurich V. Téléph. N° 4508
représentant
pour la Suisse.