

Objektyp: **Advertising**

Zeitschrift: **Bulletin technique de la Suisse romande**

Band (Jahr): **29 (1903)**

Heft 1

PDF erstellt am: **06.08.2024**

### **Nutzungsbedingungen**

Die ETH-Bibliothek ist Anbieterin der digitalisierten Zeitschriften. Sie besitzt keine Urheberrechte an den Inhalten der Zeitschriften. Die Rechte liegen in der Regel bei den Herausgebern.

Die auf der Plattform e-periodica veröffentlichten Dokumente stehen für nicht-kommerzielle Zwecke in Lehre und Forschung sowie für die private Nutzung frei zur Verfügung. Einzelne Dateien oder Ausdrucke aus diesem Angebot können zusammen mit diesen Nutzungsbedingungen und den korrekten Herkunftsbezeichnungen weitergegeben werden.

Das Veröffentlichen von Bildern in Print- und Online-Publikationen ist nur mit vorheriger Genehmigung der Rechteinhaber erlaubt. Die systematische Speicherung von Teilen des elektronischen Angebots auf anderen Servern bedarf ebenfalls des schriftlichen Einverständnisses der Rechteinhaber.

### **Haftungsausschluss**

Alle Angaben erfolgen ohne Gewähr für Vollständigkeit oder Richtigkeit. Es wird keine Haftung übernommen für Schäden durch die Verwendung von Informationen aus diesem Online-Angebot oder durch das Fehlen von Informationen. Dies gilt auch für Inhalte Dritter, die über dieses Angebot zugänglich sind.

Ein Dienst der *ETH-Bibliothek*  
ETH Zürich, Rämistrasse 101, 8092 Zürich, Schweiz, [www.library.ethz.ch](http://www.library.ethz.ch)

<http://www.e-periodica.ch>

## Concours.

### ST-GALL

Distribution d'eau avec hydrantes et béliers hydrauliques dans la commune de Göslikon.

Pour conditions, plans, etc., s'adresser à M. Seiler, syndic.  
Délai : 12 janvier.

### ARGOVIE

Maison d'école pour la commune de Reinach. Sont admis les architectes suisses et domiciliés en Suisse.

Le jury dispose d'une somme de 3000 francs pour récompenser les 3-4 meilleurs projets.

Programme et plans d'installation chez M. R. Fischer, secrétaire de la Commission de construction.

Délai : 15 avril 1903.

### BALE

Chemins de fer fédéraux, II<sup>me</sup> arrondissement. Fourniture de fonte de fer :

Environ 55 tonnes de fonte de machine ordinaire.

» 200 » sabots de freins, dont  $\frac{2}{3}$  avec trous percés exactement et  $\frac{1}{3}$  sans trous.

» 40 » Barres de grilles, système Fletscher.

» 5 » Barres droites.

» 12 » Bagues pour pistons.

Livraison successive, d'après les indications des ateliers de réparation des Chemins de fer fédéraux, à Olten, pendant le courant de l'année 1903. Les offres comprennent les frais en gare Olten.

Pour conditions spéciales, s'adresser aux Ateliers susnommés. Les offres sont à adresser, pour tout ou partie, sous plis couverts, avec l'inscription : « Angebot für Lieferung von Eisenguss », à la Direction du II<sup>me</sup> arrondissement des Chemins de fer fédéraux, à Bâle.

Les concurrents sont liés par leurs offres jusqu'au 28 février 1903.

Délai : 31 janvier.

### VALAIS

La municipalité de Sion met au concours les travaux d'élargissement et d'exhaussement de la douve, rive gauche du Rhône, entre le pont de Sion et la pierre d'Odet. Les intéressés peuvent prendre connaissance des devis et des cahiers des charges au bureau des Travaux publics. Les soumissions devront être envoyées au même bureau, sous pli cacheté, avec la suscription : « Correction du Rhône », jusqu'à 4 heures du soir, le 15 janvier.

La Société d'Agriculture et de Consommation de Conthey-la-Place met en soumission :

1. La construction de sa maison, consistant en maçonnerie et gypserie.

2. La charpente, le lattage et la couverture.

3. La menuiserie et le vitrage.

On peut prendre connaissance du plan, cahier des charges et du devis chez son secrétaire, M. Alex. Germainier. Les soumissions seront adressées à son directeur, M. Louis Fumeaux, jusqu'à 12 heures le 12 janvier.

## COMPAGNIE VAUDOISE

des Forces Motrices des Lacs de Joux et de l'Orbe.

## Soumission

La Compagnie Vaudoise des Forces motrices des lacs de Joux et de l'Orbe met en soumission :

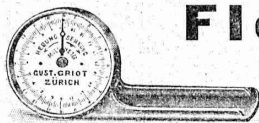
La construction des kiosques, en briques et béton, pour les stations de transformation de toutes les localités des districts de Nyon, Rollé, Aubonne, Morges, Cossonay, Echallens, Orbe, Moudon, Yverdon, Payerne, Grandson et La Vallée, qui seront desservies par les réseaux de la Compagnie.

L'adjudication se fera par lots comprenant environ cinquante kiosque chacun, la Compagnie se réserve le droit d'adjuger le tout à un seul entrepreneur.

Les plans, conditions et cahiers des charges sont déposés chez M. A. Palaz, ingénieur, avenue de Rumine, 54, Lausanne, et peuvent être consultés du 5 au 10 janvier 1903 de 9 heures à midi.

Les soumissions, sous pli cacheté, doivent être remises avant le 13 janvier à midi, à M. Luc. Decoppet, Président de la Compagnie Vaudoise, à Lausanne, avec la mention :

Soumission pour Kiosque de transformation.



## Fleximètre

Brevet + 24027. D. R. G. M.

pour Ponts, Poutres, Planchers, Colonnes, etc.

Façon robuste et commode, lisible, 1/20 de m/m. — Demander prospectus.

GUSTAVE GRIOT, Ingr, Freiestrasse, 94, Zürich.

## COMPAGNIE VAUDOISE

des Forces Motrices des Lacs de Joux et de l'Orbe.

## Soumission

La Compagnie Vaudoise des Forces motrices des lacs de Joux et de l'Orbe met en soumission :

1. La fourniture de 1000 consoles pour lanternes de rues.

2. La fourniture de 2000 consoles pour les lignes aériennes des réseaux secondaires.

Ces deux fournitures sont divisées en deux lots chacune.

Les plans, conditions et cahiers des charges sont déposés chez M. A. Palaz, ingénieur, avenue de Rumine, 54, Lausanne, où ils peuvent être consultés du 27 décembre 1902 au 10 janvier 1903, de 9 heures à midi.

Les soumissions, sous pli cacheté, doivent être remises avant le 13 janvier à midi, à M. Luc. Decoppet, président de la Compagnie Vaudoise, à Lausanne, avec la mention :

Soumission pour lanternes de rue. Soumission pour consoles pour réseaux aériens.

## Kägi & Co, Winterthour

Succursale à Milan (via S. Vincenzino, 10)

Agence & Commission en produits miniers et métallurgiques.

**Rails et Traverses Acier**, matériel d'attache pour chemins de fer à voie normale, voie étroite, lignes de tramways et voies de travaux (terrassements, tunnels, mines), longrines, coeurs de croisements etc.

**Roues**, étoiles de roues en fer forgé, essieux simples, **essieux montés et bandages** pour matériel roulant de chemins de fer et tramways ; **ressorts** de suspension et traction en feuilles et à spirale pour véhicules de chemin de fer et pour tous les usages techniques. Brouettes et barrots en fer.

**Roues** en fonte dure et fonte coquille pour wagonnets et ponts roulants ; **Tôles à Chaudières et Tuyaux ondulés** pour locomotives, locomobiles et chaudières fixes ; **tubes à chaudières** fer, cuivre et laiton, **tubes à brides** pour conduites de vapeur et canalisations à forte pression.

**Fers spéciaux** pour construction de ponts et toitures métalliques qualité Thomas et Siemens Martin ; gros ronds de même métal pour transmissions, laminés et forgés ; fers à batteuses.

**Aciers bruts**, laminés et forgés en Siemens Martin & Thomas ; aciers fondus au creuset ; pièces de forge en tous genres, arbres coudés jusqu'à 8000 kg., manivelles, bielles, leviers, crochets, etc., bruts de forges ébauchés et finis.

**Tuyaux** fonte avec leurs pièces spéciales jusqu'à un mètre de vide et plus ; vannes et hydrantes ; Tuyaux spéciaux avec et sans soudure pour conduites haute pression jusqu'à 100 atmosphères.

**Fils** de fer, d'acier, de cuivre, de bronze pour télégraphe, téléphone, paratonnerres, fabrication de câbles, cardes, ressorts, etc.

**Câbles** en fil de fer et acier pour transmissions, funiculaires, téléférages, ponts suspendus, puits et mines ; cordelettes en fil d'acier fondu pour signaux de chemins de fer.

**Câbles** cuivre nus et armés pour voie aérienne et souterraine, pour télégraphe, téléphone et transmissions de force à grandes distances.

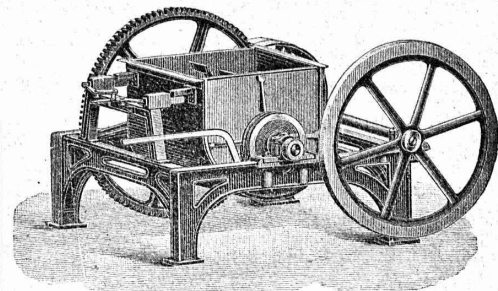
**Couteaux** pour machines à couper le papier, pour raboteuses à bois et pour cisailles à tôles.

NB. Prix-courants, prospectus et albums sont à disposition.

## OEHLER & C<sup>o</sup>, Aarau.

ATELIERS DE CONSTRUCTION & FONDERIES DE FER & D'ACIER

Usines spéciales pour moyens de transport :



Voies et  
Vagonnets  
pour  
entrepreneurs

Machines  
à faire  
le béton  
et le mortier.

Dragues,  
etc., etc.

SOCIÉTÉ ANONYME DES ATELIERS DE CONSTRUCTIONS MÉCANIQUES DE  
**ESCHER WYSS & C<sup>ie</sup>**

Fondés en 1805. ZÜRICH (Suisse) et RAVENSBURG (Wurtemberg). Fondés en 1805.

Exposition universelle de Paris 1900: Quatre Grand Prix et Deux Médailles d'Or.

**MACHINES à VAPEUR**

de toute puissance, à distribution combinée Corliss et à soupapes. Machines à distribution à tiroirs. — Machines horizontales ou verticales à un, deux, trois ou quatre cylindres, à marche lente ou rapide, pour actionnement de fabriques, de dynamos pour éclairage ou transport de force, de tramways, etc.

Chaudières à vapeur de toute grandeur.

**Autres spécialités :**

Turbines en tout genre et régulateurs de précision. Travaux de chaudronnerie en tous genres. Pompes à vapeur. Machines à glace et à froid. Compresseurs à air. Bateaux à vapeur et machines marines. Bateaux à

naphte. Bateaux en aluminium. Canots à moteur à vapeur. Transmissions et transports de force. Machines pour la fabrication du papier et du carton. Installations complètes pour la fabrication de pâte de bois. Machines à polir et à canneler.

**SOCIÉTÉ SUISSE DES EXPLOSIFS**

Capital social : 430,000 francs.

Siège social à BRIGUE (Valais). — Usine à GAMSEN.

Fournisseurs de l'Entreprise du Tunnel du Simplon et de la Confédération Suisse.

Médaille d'Argent à l'Exposition Nationale, Genève 1896.

Dynamites ordinaires pour tous usages. — Dynamites Gélamines à tous dosages.

Détonateurs (capsules). — Amorces électriques. — Exploseurs.

Mèches de sûreté. — Marmites à dégeler. — Pinces à sertir, etc., etc.

**GENÈVE**

**Compagnie de l'Industrie Electrique et Mécanique.**  
**(BREVETS THURY)**


Nomenclature de quelques Installations exécutées dans la Contrée :

**Transports de force et distribution d'énergie :**

Communes de la Chaux-de-Fonds et du Locle.  
Commune du Val-de-Travers, Couvet.  
Société électrique d'Aubonne.  
Société des Forces motrices de l'Avançon, Bex.  
Société des Forces motrices de la Gr<sup>de</sup>-Eau, Aigle.  
Transport de force St-Maurice-Lausanne.  
Usines de Produits chimiques, Monthey.  
Syndicat électrique, Zermatt.  
Société électrique du Châtelard, Vallorbe.  
Genève: Usines de Chèvres et Coulouvrenière.  
Papeteries de Biberist, Biberist.  
Service électrique, Altorf.  
Wasserwerke Zoug.  
Rizerie de Maroggia.

**Tramways, Chemins de fer, etc. :**

Tramway de la Chaux-de-Fonds.  
Tramways de Fribourg.  
Tramways de Lausanne.  
Tramways de Genève.  
Tramway de Genève-Veyrier.  
Chavornay-Orbe.  
Aubonne-Gimel.  
Rolle-Gimel.  
Tramway et chem. de fer à crémaillère Bex-Gryon  
» » » » Aigle-Leysin  
Funiculaire électrique du Bürgenstock.  
Funiculaire électrique du Stanserhorn.  
Tramway Stansstad-Stans, Stans.  
Chemin de fer à crémaillère du Salève, H<sup>te</sup>-Savoie  
Usine génératrice du chemin de fer Vevey-Chamby



**CLICHÉS**  
*Illustrations*

REPRODUCTIONS PHOTOGRAPHIQUES

Autotypie. — Zincogravure.  
Phototypie. — Trois-couleurs.  
Héliogravure. Gravure sur bois.  
etc., etc.

**OFFICE POLYGRAPHIQUE, LAUSANNE**  
Rue Pépinet, 5. — Téléphone 1870.

**ENTREPRISE GÉNÉRALE D'APPAREILLAGE**

Appareilleur des Eaux de Lausanne des Eaux de Bret et des Eaux de Pierre-Ozairé pour Eau, Gaz et Vapeur Gérant des Eaux de Moilles et Donnes.

**L. WELTY Fils**

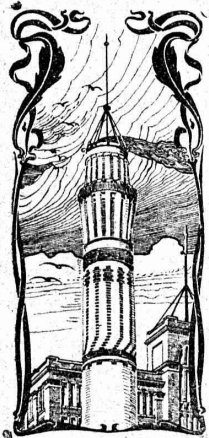
Rue du Flon, 8. LAUSANNE Téléphone 483.  
Maison fondée en 1834.

Spécialité d'installations d'eau chaude et froide pour Hôpitaux et Infirmeries. — Réparation et installation de Pompes de tous systèmes. — Appareilleur des Hôpitaux de Saint-Loup. — Installation de Bains, Douches et Appareils sanitaires pour le tout à l'égout. — Chauffage de Serres. — Magasin d'appareils pour l'éclairage, le chauffage, la cuisine et les bains par le Gaz.

Réparations. - Installations particulières. - Entretien. Devis et Prix-Courant sur demande. — Travail garanti.

MÉDAILLE D'ARGENT, Exposition cantonale vaudoise, Vevey 1901.  
La plus haute récompense.

Chauffage à eau chaude et à vapeur à basse pression.



**J. WALSER & Cie**  
ENTREPRISE DE CONSTRUCTIONS  
WINTERTHOUR  
Télégramme: Walser. - Téléphone.

SPÉCIALITÉS : H1630L

Cheminées d'usines et de chauffage.

Maçonneries de Chaudières  
de tous systèmes.

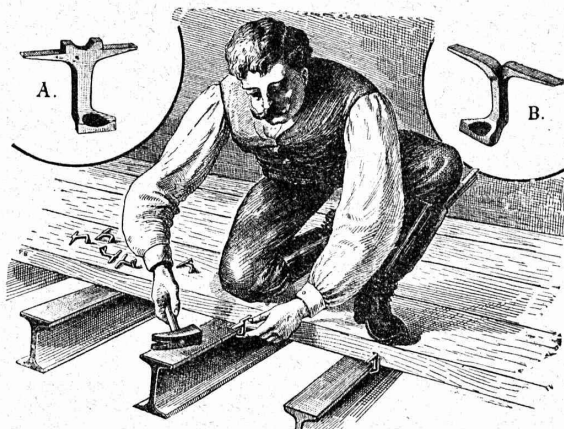
Construction de Fourneaux  
pour tous les services industriels.

Fondations et massifs en béton.  
Briqueteries complètes avec fours rotatifs.

MATÉRIAUX RÉFRACTAIRES en toutes qualités.  
Récompenses à l'Exposition nationale de Genève.

**Crampons d'assemblage A & B**

*Système Rordorf*



Prix : Les 100 pièces depuis fr. 4.20 suivant la grandeur.

S'adresser à (Z à 1492 g)

**RORDORF FRÈRES, Auf der Mauer, 5, ZURICH.**

Les planchers dallages en **LAPIDIT** sont spécialement recommandés pour dalles de cafés, magasins, fabriques, écoles, etc. — Réfractaires au feu, aphones, sans joints ni retraits; d'entretien facile et d'usure minime, ils deviennent d'un emploi toujours plus étendu. — Représentants sont demandés partout. — Pour tous renseignements, s'adresser à MM. Ed. Wütrich & Co, à Herzogenbuchsee. (H. 5526 Y.)

**Tuyaux en grès vitrifié**  
chez **Eug. SIMON, à Rolle.**

**FABRIQUE**  
**d'ACCUMULATEURS**

D'ERLIKON

à ERLIKON près Zurich.

**Accumulateurs Tudor.**

**Librairie F. Rouge & Cie**  
LAUSANNE

**Des Ingenieurs Taschenbuch**

*Herausgegeben vom Verein "Hütte".*

Nouvelle édition revue et augmentée, 2 volumes reliés en peau, 1903 . . . . . Fr. 21.35

Von der  
**FESTSCHRIFT**  
**BASLER BAUTEN**  
des XVIII. Jahrhunderts  
mit 31 Tafeln  
herausgegeben vom

**Basler Ingenieur-  
& Architekten - Verein**  
ist noch eine grössere Anzahl Exemplare vorhanden.

Dieselbe kann brochiert bezogen werden zu Fr. 10.— bei dem Sekretariat des Vereins auf dem *Barbureau Bäumleingasse 14, II, Basel.* (H. 6713 Q.)

**Ingénieurs diplômés  
et conducteurs de travaux**

bien au courant des études et de la construction des Chemins de fer, sont demandés pour la ligne du Haut-Congo.

Les postulants doivent être âgés de 21 à 35 ans.

S'adresser, pour renseignements, à M. le Consul Boillot-Robert, à Neuchâtel.

**Géomètres diplômés**, célibataires et âgés de 35 ans au plus sont demandés pour l'Afrique. M. le Consul Boillot-Robert, à Neuchâtel, renseignera.

Papiers à héliographie  
et à calquer

**Décalques**

en Héliographie  
et en



**HATT & Co, ZURICH**

Unterer Mühlesteig, 2. Téléph. 4146.

**S. de MOLLINS, ingénieur-civil.**

Agent général des Brevets HENNEBIQUE pour la Suisse.

**BUREAU CENTRAL :**

*Maison Villard, Lausanne.*

**PROJETS ET ÉTUDES DE :**

Ponts et Viaducs. Canalisations et Aqueducs.  
Réservoirs. Fondations sur mauvais sol.  
Caissons flottants et pneumatiques. Murs de soutènement.  
Charpentes. Tabliers. Toitures. Planchers, etc.

**Constructions de grande résistance,  
économiques et à l'épreuve de l'action du feu  
et de l'eau.**

**CONCESSIONNAIRES :**

Ferrari, Lausanne.  
Peujolat, Genève.  
Basler Baugesellschaft.  
Chaudet frères, Clarens.  
Studeli et Probst, Soleure.  
Société Mordasini et Holliger, Neuchâtel.  
Anselmier et Gautschi, Berne.  
E.-A. Westermann, St-Gall.  
Adolphe Fischer, Fribourg.  
Léon Girod, Fribourg.

Conrad Zchokke, Aarau.  
Julien Chapuis, Nidau.  
J. Bischofsberger & Cie, Rorschach.  
Pouzaz & Barzighini, Bellinzone.  
Zali, à La Sarraz.  
Locher & Cie, Zurich.  
Vallaster (Joseph), Lucerne.  
Haag, Bienne.  
Garoni, à Ependes, Yverdon.

Les demandes de PROJETS et DEVIS gratuits peuvent être adressés soit aux concessionnaires, soit au Bureau central.

**CHAUFFAGES CENTRAUX**

Nombreuses installations en fonction. (111341Z)

**LINCKE FRÈRES, Zurich**

Fabrique dans le Quartier de l'Industrie.

POÊLES, APPAREILS POUR BAINS, FOURNEAUX DE CUISINE  
ET POUR LESSIVEUSES

Les plus hautes récompenses à ZURICH, PARIS, BERNE, GENÈVE



*Demandez à votre fournisseur les Crayons*

**APOLLON**

de **JOHANN FABER**

généralement appréciés  
comme les meilleurs pour le **DESSIN**  
Technique et Architectural.

Se vendent dans toutes les bonnes papeteries  
à Fr. 4.25 la douzaine ou 40 centimes la pièce.

**Demandez les excellents Produits isolateurs**

DES USINES SUISSES

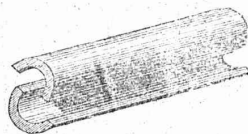
**des lièges & matériaux isolants**

**DURRENÆSCH (Suisse).**



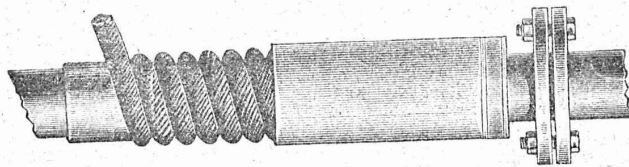
Briques et Plaques asphaltées pour caves à glace, entrepôts frigorifiques, écuries, etc.

Briques, Carreaux et Hourdis de liège, excellents matériaux de construction pour fabriques et maisons d'habitation, extrêmement léger, inflammable, mauvais conducteur de la chaleur et du son, imputrescible, bon marché.

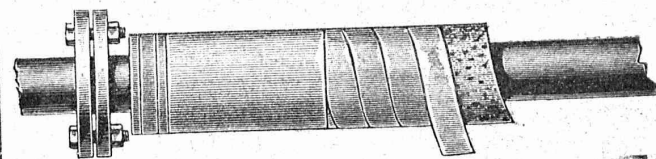


Coquilles et Segments de liège asphaltés pour l'enveloppement de tuyaux à air froid, machines à glace, compresseurs, réfrigérateurs, etc.

Coquilles de liège hydrofugées pour isolation de conduites d'eau et à vapeur.



Cordes de terre silicieuse en tous genres.  
Cordes de liège imprégné, seul préservateur des conduites d'eau contre le suintement et la gelée.



Composition isolatrice « Universelle », logée en fûts et en sachets, pour objets à vapeur à toute pression, reconnue pour les meilleurs résultats isolateurs. — Mode d'emploi gratuit.

Travaux d'isolement en tous genres sous garantie. — Ouvriers spéciaux pour tous les genres d'isolement. Exécuté plus de 2000 travaux.



Matelas d'Asbeste pour chaudières de bateaux à vapeur et objets à vapeur à haute pression.

Composition de liège pour crépir les murs humides et salpêtres.

Poudre de liège de diverses granulations pour timbres à glace, rembourrages, etc.

Terres infusoires brûlées pour remplissages, etc.

Prospectus et Prix-courants sur demande.