

Objektyp: **Advertising**

Zeitschrift: **Bulletin technique de la Suisse romande**

Band (Jahr): **29 (1903)**

Heft 14

PDF erstellt am: **05.08.2024**

Nutzungsbedingungen

Die ETH-Bibliothek ist Anbieterin der digitalisierten Zeitschriften. Sie besitzt keine Urheberrechte an den Inhalten der Zeitschriften. Die Rechte liegen in der Regel bei den Herausgebern.

Die auf der Plattform e-periodica veröffentlichten Dokumente stehen für nicht-kommerzielle Zwecke in Lehre und Forschung sowie für die private Nutzung frei zur Verfügung. Einzelne Dateien oder Ausdrucke aus diesem Angebot können zusammen mit diesen Nutzungsbedingungen und den korrekten Herkunftsbezeichnungen weitergegeben werden.

Das Veröffentlichen von Bildern in Print- und Online-Publikationen ist nur mit vorheriger Genehmigung der Rechteinhaber erlaubt. Die systematische Speicherung von Teilen des elektronischen Angebots auf anderen Servern bedarf ebenfalls des schriftlichen Einverständnisses der Rechteinhaber.

Haftungsausschluss

Alle Angaben erfolgen ohne Gewähr für Vollständigkeit oder Richtigkeit. Es wird keine Haftung übernommen für Schäden durch die Verwendung von Informationen aus diesem Online-Angebot oder durch das Fehlen von Informationen. Dies gilt auch für Inhalte Dritter, die über dieses Angebot zugänglich sind.

Ein Dienst der *ETH-Bibliothek*
ETH Zürich, Rämistrasse 101, 8092 Zürich, Schweiz, www.library.ethz.ch

<http://www.e-periodica.ch>

S. de MOLLINS, ingénieur-civil.

Agent général des Brevets HENNEBIQUE pour la Suisse.

BUREAU CENTRAL :
Maison Villard, Lausanne.

PROJETS ET ÉTUDES DE :

Ponts et Viaducs. Canalisations et Aqueducs.
Réservoirs. Fondations sur mauvais sol.
Caissons flottants et pneumatiques. Murs de soutènement.
Charpentes. Tabliers. Toitures. Planchers, etc.

**Constructions de grande résistance,
économiques et à l'épreuve de l'action du feu
et de l'eau.**

CONCESSIONNAIRES :

Ferrari, Lausanne.
Peujoulat, Genève.
Basler Baugesellschaft.
Chaudet frères, Clarens.
Studeli et Probst, Soleure.
Société Mordasini et Holliger, Neuchâtel.
Anselmier et Gautschi, Berne.
E.-A. Westermann, St-Gall.
Adolphe Fischer, Fribourg.
Léon Girod, Fribourg.

Conrad Zchokke, Aarau.
Julien Chapuis, Nidau.
J. Bischofsberger & C^{ie}, Rorschach.
Pouzaz & Barzighini, Bellinzona.
Zali, à La Sarraz.
Locher & C^{ie}, Zurich.
Vallaster (Joseph), Lucerne.
Haag, Bienne.
Garoni, à Ependes, Yverdon.

Les demandes de PROJETS et DEVIS gratuits peuvent être adressés soit aux concessionnaires, soit au Bureau central.

Fabrique d'Huiles & Graisses Industrielles GENÈVE J. LAMBERCIER & C^{ie} DE FOURNITURES pour USINES (Coutroies, Graisseurs, Caoutchouc etc.)	Organes de transmissions Arbres, paliers etc. GENÈVE J. LAMBERCIER & C^{ie} Agence de maisons américaines pour Machines-outils, petit outillage
---	---

Parqueterie d'Aigle (Vaud)

Fondée en 1855.

Parquets en tous genres, des plus simples aux plus riches.
Travail soigné sous tous les rapports.

Les plus hautes récompenses aux Expositions de:
Berne 1857, Londres 1862, Paris 1867 et 1878, Zurich 1883,
Yverdon 1894, Genève 1896, Vevey 1901.

EXPORTATION

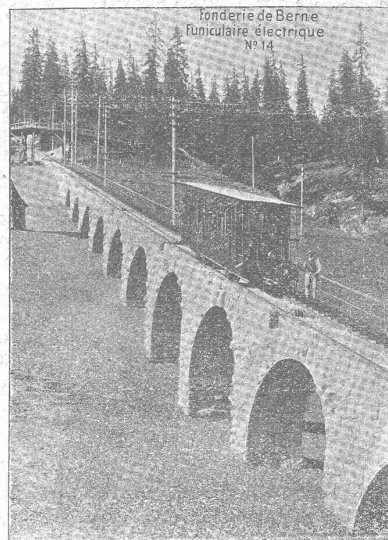
Fils de Cuivre électrolytiques

de la Compagnie des Tréfileries du Havre,
Anciens Etablissements LAZARE WEILER
Cuivre pur en barres, en feuilles, en bandes; Cui-
vre façonné, Laiton en tôle, fils, barres; Alumi-
nium; Tubes cuivre et laiton; Fils d'acier,
blancs et galvanisés; Bi-métal.

H. KLEINERT & C^{ie}, à Bienne.
Aciers et métaux en gros.

SOCIÉTÉ DES USINES de LOUIS de ROLL

SUCCURSALE : FONDERIE de BERNE. Fournit :



Appareils de levage : Ponts roulants, Grues pivotantes
ou électrique. fixes et sur chariots. Commande à bras
ou à courroie. Monte-charges hydrauliques, électriques

Matériel de chemins de fer : Ponts tournants et Cha-
vagnons et pour locomotives, commandés à bras, par ma-
chines à vapeur ou par moteurs électriques.

Branchements et croisements pour voies étroites et voies
normales, pour rails Vignol
et rails à gorge.

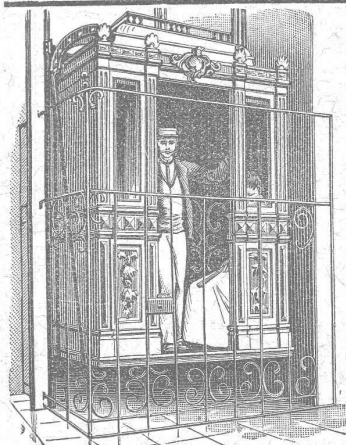
BARRIERES avec ou sans arrêts et sonneries.
**Superstructures à crémaillères. Chemins de fer funicu-
laires.**

(Freins brevetés). Depuis le commencement de 1898 la
Fonderie de Berne a fourni 21 funiculaires.

Barrages, installations métalliques et mécaniques pour barrages
(vannes, écluses, grilles, treuils, etc.).

Machines pour la fabrication des briques en ciment.

Renseignements sur des installations faites, références,
projets et devis sont à disposition.



Ascenseurs

MONTE - CHARGES
ÉLECTRIQUES
HYDRAULIQUES

Commande par
boutons électriques.

Derniers modèles américains.
500 installations en fonction.

ALFRED SCHINDLER
LUCERNE

Maison fondée en 1874.

Pour renseignements, Devis, Prix-courants et réparations,
S'ADRESSER :

pour Genève à M. Léon Jonneret, Constructeur-Mécanicien, Quai de St-Jean,
Genève; pour Vaud et Valais à M. Alfred Cuénoud, ingénieur, 3, rue
St-Roch, 3, Lausanne.

FABRIQUE DE TUYAUX EN CIMENT
Briques, Carrelages, etc.

CORNAZ Frères & C^{ie}
ALLAMAN (Vaud)

Carrelage le plus beau et le plus moderne
NOUVEAU PROCÉDÉ
Album et prix-courant sur demande.



Ateliers de Construction ERLIKON

ERLIKON près ZURICH

Exposition Universelle, PARIS 1900, Deux Grands Prix.

INSTALLATIONS ÉLECTRIQUES

de toutes grandeurs et de tous genres.

APPLICATIONS ÉLECTRO - MÉCANIQUES

Machines - Outils et Appareils de levage à commande électrique.

MATÉRIEL DE TRACTION

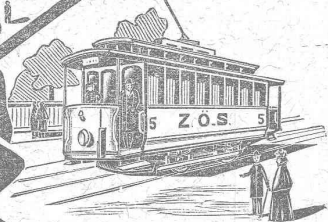
Générateurs, Moteurs, Transformateurs pour tous les genres de courant.

Installations intérieures. Réseaux aériens.

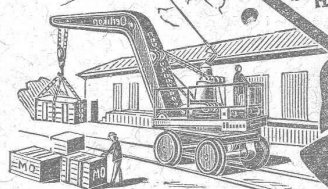
BUREAU SUCCURSALE A LAUSANNE :

15, Place St-François, 15.

PROSPECTUS, ÉTUDES & DEVIS sur demande.



W. TAMM DRESDEN



Université de Lausanne.

ÉCOLE D'INGÉNIEURS

L'école comprend les divisions du **génie civil**, de **mécanique**, d'**électricité** et de **chimie**.

La durée des études est de **sept semestres**. Il est annexé à l'école un cours préparatoire d'une année, destiné aux candidats immatriculables à l'Université et qui ne possèdent pas les connaissances spéciales nécessaires pour l'admission en première année.

Le programme détaillé renfermant les conditions d'admission, le programme des cours et le règlement des études est envoyé franco sur demande adressée à la Direction soussignée.

Direction de l'Ecole d'ingénieurs.

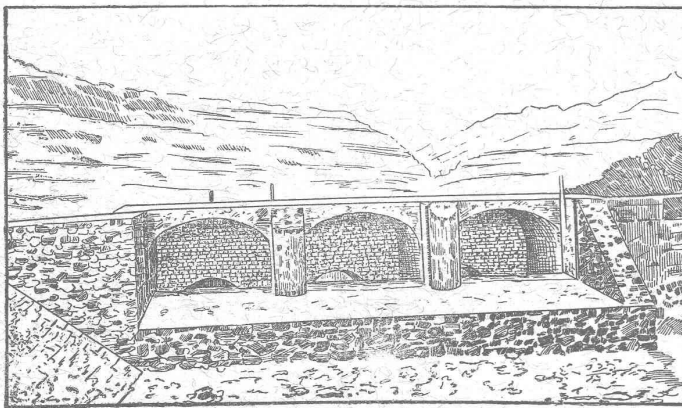
FRANCILLON & CIE LAUSANNE
FRANCILLON & C LAUSANNE

SOCIÉTÉ DES USINES DES GRANDS-CRÊTS, VALLORBE



Chaux silosées éminemment hydrauliques.

Vue extérieure du réservoir prise de charges des Forces de St-Maurice.



Cube: 1611 m³ de béton, 557 m³ de maçonnerie en chaux hydraulique de Vallorbe seconde qualité. Les tuyaux de prise de charge ont 2^m,75 de diamètre.

Les Usines des Grands-Crêts ne font pas partie du Syndicat.

FORCES MOTRICES DU RHÔNE, à St-MAURICE

ENTREPRISE J. CHAPPUIS.

Le soussigné, entrepreneur des Forces motrices du Rhône, à St-Maurice, certifie avoir employé la **CHAUX ORDINAIRE** de la Société des Usines des Grands-Crêts, près Vallorbe, pour la maçonnerie du Tunnel sous le Bois-Noir et pour les bétons du réservoir prise de charge.

Il déclare avoir été très satisfait de la qualité de la chaux fournie et de la parfaite régularité des expéditions.

St-Maurice, le 13 mars 1901.

Le soussigné, entrepreneur des Forces motrices du Rhône, certifie que la **digue séparatrice construite dans le Rhône**, immédiatement au-dessous du village d'Evionnaz, a été faite **entièrement avec de la chaux** provenant des Usines des Grands-Crêts, à Vallorbe, qualité dite « Simplon ».

La longueur de cette digue est de 900 m. environ; le cube de béton de fondation est de 2500 m³ et celui de la maçonnerie en élévation de 6000 m³. Ces maçonneries ont été recouvertes tout l'été par les hautes eaux du Rhône, exposées à un courant violent, et nous avons le plaisir de reconnaître qu'elles se sont comportées à notre entière satisfaction.

St-Maurice, le 18 janvier 1902.

FORCES DU RHÔNE A ST-MAURICE

pp. Entreprise J. CHAPPUIS, à St-Maurice,

(Signé) L. BRON, ing.

CHAUFFAGES CENTRAUX

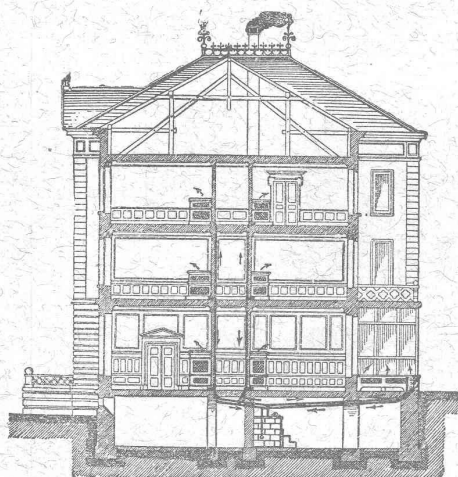
de tous systèmes.

J. RUKSTUHL, Bâle.

Sécurité absolue.

Facilité de réglage de la température.

Hygiène. — Economie.



SPÉCIALITÉS

Chauffages à eau chaude. A vapeur basse et haute pression.

Chauffages par étages.

CHAUFFAGES combinés de tous systèmes.

Premières RÉFÉRENCES

Représentant pour la Suisse française :

ALFRED CUÉNOUD, Ingénieur, Lausanne.

Epurateurs d'eau,
Machines à vapeur,
Filtres-presses,
Armatures,
Pompes.

A. L. G. Dehne, Fabrique de machines, **Halle. S.**

PRISMES LUXFER

Multiprismes et Dalles Luxfer pour l'éclairage des LOCAUX SOMBRES

Revêtements Civer. — Molasse de Vauderens.

J. ROD, Représentant, Maupas, 23, Lausanne.

Société de la Fabrique de Lustrerie

LE PONT

LUSTRES, TIGES, APPLIQUES, etc.,

EN TOUS GENRES

pour Gaz et Electricité.

FONDERIE

Se charge du nickelage, dorage, bronzage, etc., de tous objets.

Librairie F. ROUGE & C^{ie}, Lausanne.

Dépôt des Cartes fédérales :

Carte générale de la Suisse, au 1 : 250,000, en 4 feuilles. — Carte topographique de la Suisse, dite Carte Dufour, au 1 : 100,000, en 25 feuilles. — Atlas topographique de la Suisse, à l'échelle des levers originaux, dit Atlas Siegfried, au 1 : 25,000 et 1 : 50,000, en 591 feuilles.

Première
et plus ancienne
maison du monde

Euboolith

pour planchers hygiéniques,
sans joints, doux et chaud au pied.

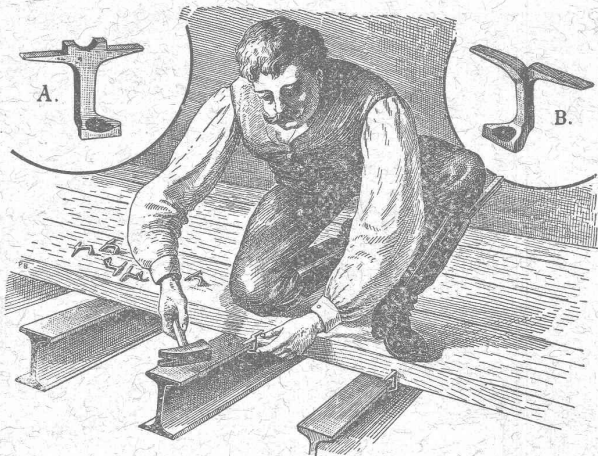
Recommandé par les
administrations et au-
torités pour ses qualités
éminentes. 300,000 m² posés
par la maison et en usage dans
des usines, écoles, bureaux, ma-
gasins, casernes, hôtels, hôpitaux,
etc., etc.

EMIL SÉQUIN
fabricant d'Euboolith,
Zurich (Nord). — Paris
Londres. — Vienne, etc.

FÉLIX BÉLAN
Zurich V. Téléph. N° 1508
représentant
pour la Suisse.

Crampons d'assemblage A & B

Systeme Rordorf



Prix : Les 100 pièces depuis fr. 4.20 suivant la grandeur.

S'adresser à (Z à 1492 g)

RORDORF FRÈRES, Auf der Mauer, 5, ZURICH.

Fers. — Quincaillerie. — Fontes.

S. & H. JAQUET

VALLORBE

Outils complet pour entreprises.

Pioches, Pelles, Marteaux, etc. — Manches
Brouettes. — Bayards.

Voies. — Vagonnets.

Tôles galvanisées. — Chaînes. — Tuyaux.

Société Céramique RICHARD-GINORI
MILAN (Italie)

Capital L. 7,000,000 entièrement versé.

ISOLATEURS

pour hautes et basses
tensions en

**PORCELAINE
DURE**

**BASES et
MANCHES**

pour interrupteurs.

VIROLES

pour lampes électriques,
etc. etc.



Catalogues gratuits sur demande.

ENTREPRISE GÉNÉRALE D'APPAREILLAGE

Appareilleur pour Gérant
des Eaux de Lausanne des Eaux de Moilles
des Eaux de Bret et Eau, Gaz et Vapeur des Eaux de Pierre-Ozair
des Eaux de Pierre-Ozair et Donnes.

L. WELTY Fils

Rue du Flon, 8. LAUSANNE Téléphone 483.

Maison fondée en 1834.

Spécialité d'installations d'eau chaude et froide pour Hôpitaux et
Infirmeries. — Réparation et installation de Pompes de tous systèmes. —
Appareilleur des Hôpitaux de Saint-Loup. — Installation de Bains, Dou-
ches et Appareils sanitaires pour le tout à l'égout. — Chauffage de Serres.
— Magasin d'appareils pour l'éclairage, le chauffage, la cuisine et les
bains par le Gaz.

Réparations. - Installations particulières. - Entretien.
Devis et Prix-Courant sur demande. — Travail garanti.

MÉDAILLE D'ARGENT, Exposition cantonale vaudoise, Vevey 1901.

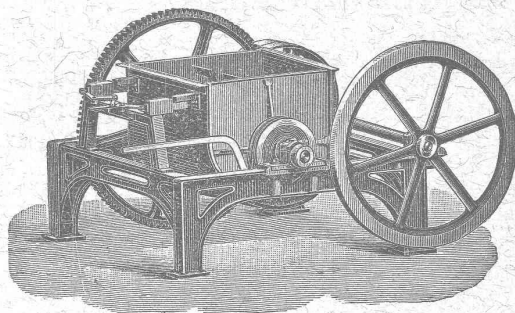
La plus haute récompense.

Chauffage à eau chaude et à vapeur à basse pression.

OEHLER & C°, Aarau.

ATELIERS DE CONSTRUCTION & FONDERIES DE FER & D'ACIER

Usines spéciales pour moyens de transport :



Voies et
Vagonnets
pour
entrepreneurs

Machines
à faire
le béton
et le mortier.

Dragues,
etc., etc.

REPRÉSENTATIONS INDUSTRIELLES

Alfred Cuénoud, Ingénieur-Mécanicien

RUE St-ROCH, 3, LAUSANNE

Représentant des premières maisons suisses et étrangères pour :
Chauffages centraux. Ascenseurs électriques et hydrauliques. Monte-charge
et monte-plats. Chemins aériens (Blondins). Automobiles (voitures et
camions). Moteurs à gaz. Installations d'usines.

Projets, Devis, Prix-Courants et renseignements sur demande.

Fabrique lausannoise d'appareils de chauffage.

G. WEBER, constructeur
LAUSANNE

CHAUFFAGES CENTRAUX

à air chaud, eau chaude et vapeur à basse pression.

CHAUFFAGES CENTRAUX LOCAUX (localisés à un seul appartement).

Installations complètes de cuisines d'hôtels
donnant une grande économie de combustibles.

Séchoirs, Bains, Buanderie perfectionnée, Brevet + 11466.

CALORIFÈRES UNIVERSELS

Etudes techniques et devis sur demande.

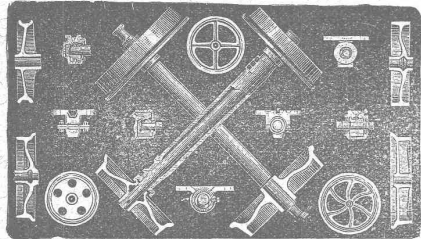
Ferblanterie, plomberie, zinguerie, couvertures en ardoises
tuiles et ciment ligneux.

APPAREILLAGE POUR GAZ ET EAU

I. WEIBEL, L^s WEIBEL aîné, successeur

50, Martheray, 50, LAUSANNE.

Maison fondée en 1857.



FRITZ MARTI

Société anonyme

WINTERTHUR

Halles aux machines
et Ateliers à

Wallisellen, Berne, Yverdon.

Matériel pour chemins de fer normaux, secondaires et tram-
ways. — Rails vignole et à gorge de différents profils. — Traverses
métalliques et Accessoires. — Aiguilles. — Croisements.

WAGONNETS ET LOCOMOTIVES

Vente et Location.

Essieux, Bandages, Roues et Centres de roues, etc.

Prospectus et Devis gratuits.



CYCLES

AUTOMOBILES

MOTOCYCLETTES

O.-F. PFISTER, Place Bel-Air,
Bâtiment du Kursaal.

Téléphone 1831. LAUSANNE



Téléphone 905.

Entreprise de Plâtrerie & Peinture

D'ART & BATIMENT

Spécialité de travaux artistiques.

Charles Molini

LAUSANNE

BUREAU : Route d'Echallens.

Application de Stuc en tous genres.

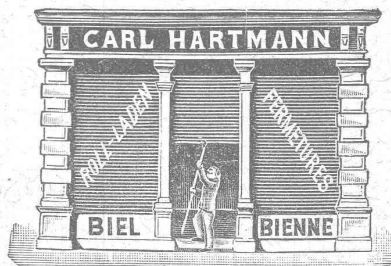
Décorations à la fresque.

Faux-bois, Marbres et Lettres.

Modelage Staf et Carton-pierre. Papiers peints.

Réparations en tous genres.

Devis et dessins gratuits.



Fabrique de Fermetures

en Tôle d'acier ondulée

pour magasins, bureaux,
remises, entrepôts,
remises de locomotives, etc.

Devantures en fer.

Constructions en fer

Toitures. Tôles ondulées.

Carl Hartmann, Bienne.

Projets et Devis.

Fabrique de Chauffage central et Poèlerie moderne.

C. SAMBUC FILS & C^{ie}, LAUSANNE

CHAUFFAGES CENTRAUX à air chaud, eau
chaude et vapeur à basse pression.

SPÉCIALITÉ DE

Propulseurs automatiques d'eau chaude (Brevet +
N° 26,096).

pour chauffage d'appartements et de maisons à louer.

Exposition, à l'atelier de la Porte St-Martin,
des modèles en fonction adaptés à nos calorifères.

Installations complètes de Séchoirs, Bains,

Buanderies et de Cuisines d'Hôtels, donnant

une grande économie de combustible. Nouveaux

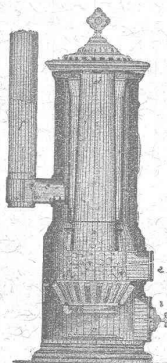
modèles de FOURNEAUX - POTAGERS

avec ou sans circulation d'eau chaude. Bouilleurs

en cuivre inéxplosibles, garantis.

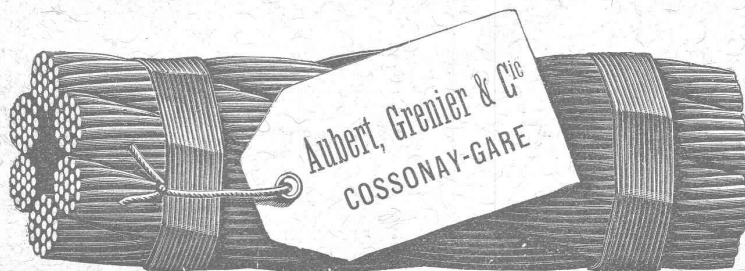
Calorifères Universels perfectionnés (Brevet +
N° 25,968).

ÉTUDES TECHNIQUES ET DEVIS SUR DEMANDE



Câbles pour transmissions. Grues. Monte-charge.

Echafaudages.
Ponts de bateaux.



Paratonnerres.
Funiculaires, etc.