

**Zeitschrift:** Bulletin technique de la Suisse romande  
**Band:** 29 (1903)  
**Heft:** 14

## Werbung

### Nutzungsbedingungen

Die ETH-Bibliothek ist die Anbieterin der digitalisierten Zeitschriften. Sie besitzt keine Urheberrechte an den Zeitschriften und ist nicht verantwortlich für deren Inhalte. Die Rechte liegen in der Regel bei den Herausgebern beziehungsweise den externen Rechteinhabern. [Siehe Rechtliche Hinweise.](#)

### Conditions d'utilisation

L'ETH Library est le fournisseur des revues numérisées. Elle ne détient aucun droit d'auteur sur les revues et n'est pas responsable de leur contenu. En règle générale, les droits sont détenus par les éditeurs ou les détenteurs de droits externes. [Voir Informations légales.](#)

### Terms of use

The ETH Library is the provider of the digitised journals. It does not own any copyrights to the journals and is not responsible for their content. The rights usually lie with the publishers or the external rights holders. [See Legal notice.](#)

**Download PDF:** 13.10.2024

**ETH-Bibliothek Zürich, E-Periodica, <https://www.e-periodica.ch>**

## Concours.

### Concours pour une enveloppe protectrice contre la projection des éclats au cas de rupture de meules de toutes compositions (dites meules artificielles), à l'exception des meules en grès.

Lorsqu'une meule en composition éclate pendant sa marche, ses fragments sont projetés avec une violence d'autant plus grande que la vitesse de cette meule est plus considérable. Si les éclats ainsi projetés rencontrent des personnes, ils les blessent, quand ils ne les tuent pas.

Quelles que soient les précautions prises dans la fabrication de la meule et dans son emploi, on n'est jamais absolument certain que l'éclatement de cette meule ne se produira pas. Bien qu'on doive prendre autant que possible des dispositions telles qu'aucun ouvrier ne soit habituellement occupé à un travail quelconque dans le plan de rotation ou aux abords immédiats d'un volant, d'une meule ou de tout autre engin pesant et tournant à grande vitesse, il importe néanmoins de protéger efficacement contre les risques qui résultent de l'éclatement le meuleur lui-même et les ouvriers voisins.

L'enveloppe protectrice, objet du concours public international ouvert par l'Association des Industriels de France, devra remplir les conditions suivantes :

- 1° S'appliquer au cas d'une meule montée entre deux papiers et non pas à une meule montée en porte-à-faux.
- 2° Empêcher la projection des éclats dans l'atelier.
- 3° Ne pas gêner l'exécution du travail, quelle que soit la partie de la meule sur laquelle ce travail doit s'effectuer.
- 4° L'efficacité du protecteur ne devra pas diminuer par le fait de l'usure de la meule.
- 5° Il devra pouvoir s'adapter facilement aux divers types de bâtis de meule.
- 6° Il sera d'un prix suffisamment modéré pour en faciliter l'emploi.

Les concurrents devront faire parvenir, avant le 1<sup>er</sup> décembre 1903, au président de l'Association, 3, rue de Lutèce, à Paris, une notice descriptive très complète de la disposition qu'ils présentent au concours, avec dessins à l'appui.

Les concurrents dont les appareils seront retenus par la Commission pour être soumis aux épreuves pratiques devront fournir deux appareils. L'un sera monté, par leurs soins et à leurs frais, dans l'atelier qui leur sera désigné, pour fonctionner en service courant pendant une quinzaine de jours. L'autre sera destiné à un essai de résistance à une rupture de meule.

Les renseignements nécessaires à ces deux séries d'essais seront portés à la connaissance des concurrents avant le 1<sup>er</sup> février 1904, en même temps que l'avis de leur admission aux essais.

Ces essais commenceront deux mois après l'envoi de l'avis, soit le 1<sup>er</sup> avril 1904 au plus tard.

Les systèmes présentés restent la propriété des inventeurs, qui devront prendre, en temps utile, les mesures nécessaires pour garantir cette propriété.

L'Association se réserve expressément le droit de publier, dans la mesure qui lui conviendra, la description et les dessins des appareils présentés au Concours.

La Commission spéciale chargée de l'examen et du classement des appareils fera son rapport au Conseil de Direction, qui pourra décerner un prix de 1000 francs au candidat placé au premier rang ou diviser cette somme suivant le mérite des appareils.

Pour tous renseignements, s'adresser au Directeur de l'Association, 3, rue de Lutèce, à Paris.

### GRISONS

Un grand travail de vitrerie pour la maison d'école de la commune de Valendas est mis au concours. Pour détails et offres s'adresser aux autorités communales jusqu'au 1<sup>er</sup> août 1903.

### SOLEURE

Livraison d'environ 100 tonnes de fers profilés, fers en barres et tôles fines.

S'adresser aux Ateliers des Chemins de fer fédéraux, à Olten, jusqu'au 15 août 1903.

### THURGOVIE

La construction d'un pont avec tablier métallique sur le Schwärzbebach, en amont de la briqueterie Horn (devis estimatif 1850 francs), et d'un aqueduc voûté en béton de ciment sur le Bettelbach en aval de Heidelberg-Hohentannen (2700 fr.) sont mises au concours.

Adresser les offres au Département des Travaux publics, à Frauenfeld, jusqu'au 30 juillet 1903.

### ZURICH

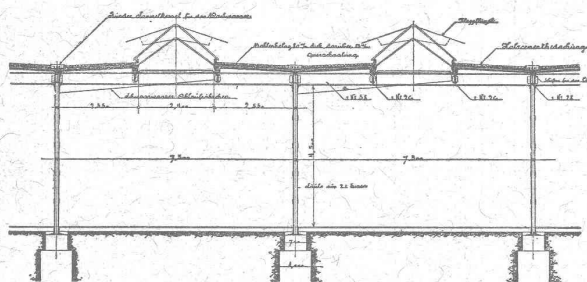
La commission centrale du Musée industriel de Zurich et Winterthur ouvre, parmi les artistes suisses et étrangers établis en Suisse, un concours pour la composition :

- a) D'un panneau de porte d'entrée en fer forgé (projet ou modèle exécuté);
- b) D'un coussin de sofa en application ou en broderie;
- c) D'un projet pour l'installation et la devanture des vitrines d'une boulangerie.

On peut se procurer les programmes au Musée Industriel de Zurich et Winterthur.

# Nouvelles Toitures pour Constructions industrielles

BREVET N° 23428



Toitures plates prenant jour d'en haut, avec dispositif d'aération, très avantageux pour toutes les constructions industrielles :

Magasins. — Halles à marchandises. — Entrepôts. — Ateliers.  
Usines de constructions mécaniques et électriques.  
Fonderies. — Industries textiles. — Blanchisseries.  
Teintureries. — Brasseries. — Marchés couverts, etc., etc.

Ce nouveau genre de TOITURE présente les avantages suivants :

Il peut convenir à toutes les orientations pour le jour, venant d'en-haut. — Il est le meilleur système à employer pour tous les climats, aussi bien pour les pays chauds que pour les pays froids, même avec fortes chutes de neige. — Isolation parfaite. — Exécution rapide en toute saison. — Prix très modérés.

Projets, devis et tous renseignements seront envoyés gratis sur demande à MM. les Ingénieurs, Architectes, Entrepreneurs et Fabricants par les

Propriétaires du Brevet :

**SÉQUIN & KNOBEL**

Ingénieurs civils pour Constructions industrielles modernes,

R Ü T I (Zürich).

Concessionnaires et Représentants :

**E. BAUMBERGER & KOCH**

Entreprise spéciale pr Toitures et Dallages pr Constructions industrielles,

B A L E



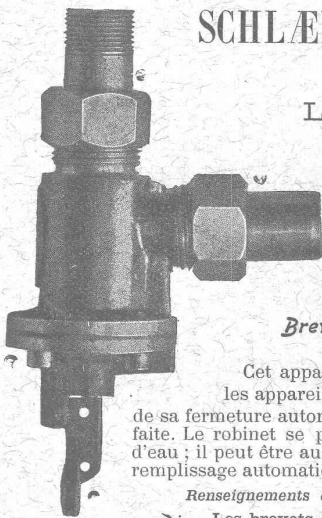
SOCIÉTÉ ANONYME

DES

# CHAUX et CEMENTS de BAULMES

*Médaille d'or, Exposition cantonale vaudoise, Vevey 1901.*

Les Usines construites en 1898 sont installées avec les derniers perfectionnements et permettent une **production annuelle de**  
3000 wagons de 10 tonnes de **chaux lourde et mi-lourde** et  
4000 wagons de 10 tonnes de **ciment naturel et artificiel.**



Brevet suisse + 23253.

**SCHLÆPFER & DUBRIT**  
*Mécaniciens*  
LAUSANNE

Spécialité de machines hydrauliques

**NOUVEAU ROBINET**  
à fermeture automatique par W.-C.

*Breveté dans tous les pays.*

Cet appareil remplace avec avantage tous les appareils de chasse, cela au point de vue de sa fermeture automatique et de son étanchéité parfaite. Le robinet se place directement sur la conduite d'eau ; il peut être aussi utilisé avec un flotteur pour le remplissage automatique de réservoirs.

Renseignements et prix-courants sur demande.

→ Les brevets étrangers sont à vendre. ←

Spécialité de Papiers à Dessin Technique :

Düren. — Canson. — Johannot. — Whatmann. — Biberist.

PAPIER A CALQUER EN TOUS GENRES

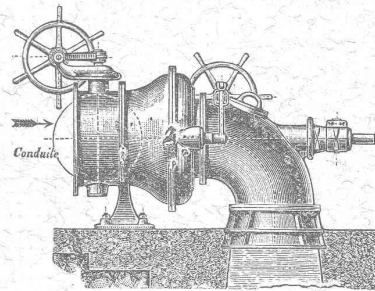
**PAPETERIE V<sup>VE</sup> KRIEG & FILS**

1, Place Pépinet, 1, Lausanne.

Châssis et Papiers héliographiques. — Toile à calquer. — Planches à dessin. — Tés. — Equerres. — Instruments de mathématiques d'Aarau.

→ Prix de fabrication. ←

Ateliers de Constructions Mécaniques  
**de Vevey (Suisse).**



Turbines en tous genres

**RÉGULATEURS**  
automatiques de vitesse et de pression.

**CHAUDRONNERIE**  
**PONTS**

Charpentes métalliques.

Plans et devis  
sur demande.

**FABRIQUE**  
**d'ACCUMULATEURS**

D'ÆRLIKON

à ÆRLIKON près Zurich.

**Accumulateurs Tudor.**

# Ciment Portland de St-SULPICE

La plus grande Fabrique de la Suisse.

Diplôme pour excellente qualité à l'Exposition de Zurich, 1883.  Médaille d'Or, Groupe collectif, à l'Exposition de Genève, 1898.



## FOURNISSEUR DES ENTREPRISES SUIVANTES :

Travaux du grand tunnel du Gothard.  
Travaux du grand tunnel du Simplon.  
Funiculaire Lausanne-Ouchy et Glion-Naye.  
Ligne Directe Berne-Neuchâtel.  
Chemin de fer de la Jungfrau.  
Reconstruction du tunnel sous Montbenon.  
Fortifications de St-Maurice et du Gothard.  
Élévation des Eaux de la Chaux-de-Fonds.  
Canalisation des Eaux du Pays - d'Enhaut,  
pour l'alimentation de Lausanne.  
Barrage de la Sarine, à Thusy.  
Forces motrices de l'Areuse.

Forces motrices de Landquart.  
Forces motrices du Rhône à Chèvres et à Genève.  
Forces motrices de la Jagne  
et Fabrique de Chocolat F.-L. Cailler, à Broc.  
Pont de la Coulouvrenière, à Genève.  
Reconstruction du pont du Mont-Blanc, à Genève.  
Fabrique Nestlé, à Neuenegg.  
Palais fédéraux et pont du Kirchenfeld, à Berne.  
Grand Théâtre de Berne,  
construit entièrement en béton armé.  
Nouvelle Fabrique Pernod, à Pontarlier.

Grand nombre d'importants travaux en béton armé.

 Le Ciment expédié de l'Usine est garanti PUR de tout mélange de matières étrangères. 

 La Fabrique de St-Sulpice tient à la disposition de ses clients des bulletins des essais périodiques de l'Institut Fédéral pour l'essai des matériaux de construction, à Zurich. 

## PRODUCTION JOURNALIÈRE : 120 TONNES

Succursale à PONTE - CHIASSO, près COMO, pour les expéditions en Italie, Suisse Italienne et pour l'exportation.

## SOCIÉTÉ SUISSE POUR LA CONSTRUCTION D'ACCUMULATEURS ÉLECTRIQUES

Ancienne maison E. BLANC & C<sup>ie</sup>, fondée en 1884.

à Marly le Grand près Fribourg (Suisse)

Seule concessionnaire pour la Suisse des Accumulateurs

## SYSTÈME POLLAK

Batteries à poste fixe et transportables pour toutes applications.

Plaques à grande surface pour décharges rapides.

Plaques à matière active perforée de grande capacité.

—→ Envoi du catalogue sur demande ←—



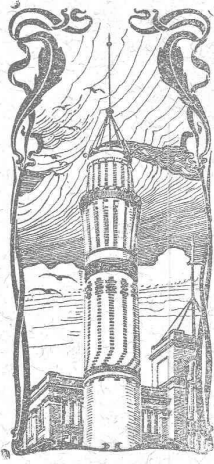
## Porteurs aériens sur câbles.

Systèmes monocâble et à trois câbles.

Rails suspendus. -- Plans inclinés.

Catalogues et Devis franco sur demande.

Exportation dans tous les pays d'Europe.



**J. WALSER & C<sup>ie</sup>**  
**ENTREPRISE DE CONSTRUCTIONS**  
 WINTERTHUR  
 Télégramme : **Walser.** - Téléphone.

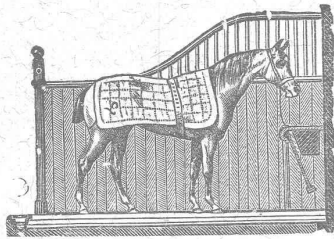
**SPECIALITÉS : H1630L**  
**Cheminées d'usines et de chauffage.**  
**Maçonneries de Chaudières**  
 de tous systèmes.  
**Construction de Fourneaux**  
 pour tous les services industriels.  
**Fondations et massifs en béton.**  
**Briqueteries complètes avec fours rotatifs**  
 MATÉRIAUX RÉFRACTAIRES en toutes qualités.  
 Récompenses à l'Exposition nationale de Genève.

**SCHMIDT & C<sup>ie</sup>, LAUSANNE**

Dépositaires pour les cantons de Vaud, Valais et Fribourg.

Profils spéciaux B de 220 à 750 mm.									
Hauteur en cm.	24	30	36	40	45	50	55	65	75
Largeur en cm.	24	30	36	40	45	50	55	65	75
Épaisseur en mm.	10	12,5	14,2	15,5	17	19,4	20,6	21,1	21,4
Poids par mètre.	76	119,4	142,5	159,5	180	205,5	226,1	216,9	263,4
Force d'inertie.	40260	25201	42479	57854	80887	106683	141283	145919	215272
Force de résistance.	3043	7494	8793	9721	10668	11718	12582	12814	12823
Force de résistance.	855	1680	2360	2892	3595	4451	5306	6623	7544

Envois de prospectus sur demande.



**Installations d'écuries**  
**POUR CHEVAUX**

de l'aménagement le plus simple au plus élégant, de chambres pour harnais et sellerie, portes de remises, portes à coulisses, etc., exécutées par

**LINCKE frères, à Zurich.**

Ateliers de constructions Quartier de l'Industrie. — Brevets spéciaux. — Construction éprouvée. — Médailles d'or: Zurich 1894, Berne 1895, Genève 1896. (H1340Z)

**Ateliers de Constructions en fer.**  
**Louis ZWAHLEN**  
**Lausanne.**

USINES: place Chauderon. BUREAUX: Av. des Echelettes.

**SPECIALITÉS :**

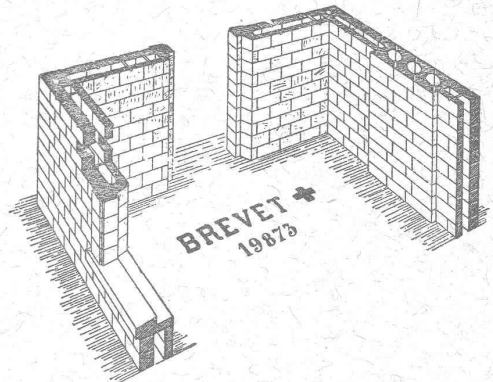
Vérandas, Jardins d'hiver, Marquises.  
**Serres avec chauffage.**  
 Installations de Paratonnerres.

**NOUVEAU SYSTÈME DE CONSTRUCTION**  
**BLOCS en CIMENT**

comprimé pour la construction économique de murs à double paroi, à vide intérieur.

**TUILES en CIMENT**

à emboîtement par doubles rainures, système Reising. Brevet N° 24675.



La meilleure tuile contre l'infiltration de la neige.

S'adresser, pour renseignements, échantillons, prix et Licences de fabrication  
**Fabrique de nouveaux produits en ciment, GLAND (Vaud).**

**LIBRAIRIE F. ROUGE & C<sup>ie</sup>**

4, Rue Haldimand, 4, LAUSANNE

**DERNIÈRES PUBLICATIONS :**

- WITZ, A. **Traité théorique et pratique des moteurs à gaz et à pétrole.** Quatrième édition, refondue et entièrement remaniée. Tome 1<sup>er</sup>. Prix de souscription à l'ouvrage complet qui comprendra deux volumes. Fr. 25.—
- WAGNER, FISCHER & GAUTIER. **Traité de chimie industrielle.** Quatrième édition, 2 volumes. Fr. 35.—
- DUQUESNE & ROUVIÈRE. **Pratique des essais des machines électriques à courant continu et alternatif.** Fr. 15.—
- KRAUSE, R. **Rhéostats de démarrage et de réglage pour moteurs et générateurs électriques.** Fr. 6.—
- DUSANGEY. **Etude économique d'un transport d'énergie à grande distance.** Fr. 3.50

- DE LA BROUSSE. **Les installations hydro-électriques dans la région des Alpes.** Fr. 4.—
- E. ELSKES. **Les ponts en fer et l'esthétique.** In-8°, avec gravures. Fr. 2.—
- WEISS, F.-J. **Traité de la condensation.** Condensations indépendantes. — Condensation centrale. — Refroidissement artificiel de l'eau. — A l'usage des constructeurs de machines à vapeur, des ingénieurs d'usines métalliques, de mines, etc. In-8°. Fr. 20.—
- CARY, A. **Détails d'architecture contemporaine. Cent vingt consoles photographiées d'après nature.** Atlas in-4°. Fr. 25.—
- Van Muyden. **Abaque logarithmique pour le calcul des conduites d'eau,** Fr. 1.50
- Connaissance, recherche, choix et essais des matériaux de construction,** par E. BAUDSEN. In-8, 10 fr.

# SOCIÉTÉ DES USINES DE GRANDCHAMP ET DE ROCHE

à Grandchamp près Veytaux (Vaud).



## Fabriques de Ciment Portland artificiel, Ciment mixte (Rochite), Gypses et Chaux hydrauliques

PRODUCTION TOTALE 3000 WAGONS

Diplôme à Zurich 1883. — Médaille de vermeil à Yverdon 1894.

Médailles d'or à Genève 1896 et Vevey 1901.

Travaux en mosaïque en tous genres, pour parterres  
et ornementation  
pour façades.

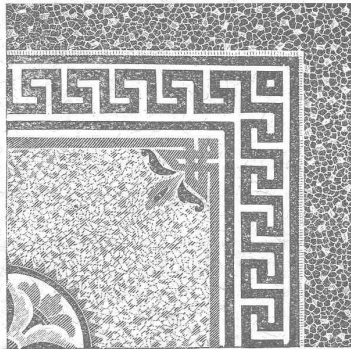
**SYLVESTRE FOSSATI**

Rue St-Martin

LAUSANNE

Le dit se charge de toutes  
sortes d'asphaltages.

DEVIS sur DEMANDE



Compagnie de l'Industrie électrique et mécanique.  
GENÈVE (Brevets Thury) GENÈVE

Dynamos et transformateurs de toutes puissances et pour tous usages. — Spécialité de transports de force à grande distance. Survolteurs automatiques. — Fabrication d'automobiles, de moteurs à explosion et de pièces détachées.

ATELIER DE MÉCANIQUE

**N. BIRBAUM** LAUSANNE  
1, Chemin Renou, 1.

CONSTRUCTIONS ET RÉPARATIONS EN TOUS GENRES  
Exécution de projets d'invention pour toute industrie.

**Daniel PERRET, Appareilleur**

Avenue Béthusy. LAUSANNE Avenue Béthusy.

Spécialité de canalisations à haute pression. Chauffages de serres, chambres de bains et buanderies. Installations pour eau et gaz. Appareils sanitaires de tous systèmes. Serrurerie en tout genre. — Etudes et devis sur demande.

**PAPETERIE ROBERT FRÈRES**  
LAUSANNE et GENÈVE

Papiers à dessin en feuilles et en rouleaux, héliographiques, à calquer, encres indélébiles, instruments d'Aarau, règles à calculer.

ENTREPRISES générales  
de VITRERIE en tous genres.

Atelier spécial de Vitraux d'Art.

ENCADREMENTS

**P. CHIARA**

Pl. St-Laurent, Lausanne.

Verres de toutes sortes en gros et détail.

**Carrières d'Arvel**

**E.-H. BONTEMS**

PROPRIÉTAIRE

USINES DU VALLON

CONSTRUCTIONS MÉCANIQUES ET MÉTALLIQUES

**J. Duvillard, à Lausanne.**

Fonderies de fer et de bronze. Ascenseurs. Monte-charges et appareils de levage. Turbines, roues et presses hydrauliques. Pompes pour haute pression. Presses à briques. Machines à battre, pressoirs et treuils. Tuyaux et réservoirs en tôle. Colonnes en fonte.

Stores et Jalousies  
en tous genres.  
Fabrication. Réparations.

**J. SOLLICHON**

5, Pépinet, 5, LAUSANNE.

EXPLOSIFS

Société Suisse des Explosifs  
à BRIGUE (Valais).

Dynamites à tous dosages.  
Détonateurs.  
Mèches et tous accessoires.

Force motrice à 3 centimes le cheval-  
heure par le

**Nouveau Moteur-Gazogène**

à gaz pauvre, aspiration directe.

**GILLIÉRON & AMREIN**

Ingénieurs-Constructeurs.

VEVEY SUISSE

Manufacture de Papiers.  
**J.-G. STOUKY, Lausanne.**

Gare du Grand-Pont L.-O.  
Spécialité de papiers pour  
Ingénieurs,  
Architectes, Entrepreneurs.

Ateliers d'Ebénisterie d'art.

**BOBAING**

St-Pierre, 2, Lausanne.

Renseignements, Dessins, Devis.

Fabrique de vis et Filières.

Appareillages électriques, etc.

**J. ISAAC & FILS**

NYON

Premières médailles aux Expositions  
nationales de 1848 et 1857. Diplôme d'hon-  
neur, Zurich 1883. Médaille de Vermeil,  
Yverdon 1894.

Exposition univer-  
selle, Paris 1878.



Décerné  
à Paris, 1878.

MAISON FONDÉE EN 1733  
MARBRES BRUTS ET OUVRÉS

**D. Doret, Vevey, Suisse**

Doret & Dentan, Succursale  
à Genève.

ATELIER de MENUISERIE-ÉBÉNISTERIE

**R. LEDERMANN, Lausanne**

Place du Flon. Téléphone 1749.

Canivaux (canaux) pour fils électriques.  
Rosaces diverses pour l'électricité.

Réparations. — **GLACIÈRES**

GÉRANCE D'IMMEUBLES

Achat et vente.

**PAUL GALLEY**

6, Rue Madeleine, 6

LAUSANNE

**F. HENGGELER**

MARCHAND-TAILLEUR

Rue de Bourg, 33, Lausanne.

LOCATIONS

d'habits de Cérémonies.

Confection et fournitures de  
Tentes, Stores, Rideaux.

**J. BÄHLER, Tapissier.**

15, Tour, 15, Lausanne.

Téléphone 1585.

**E. JEANRENAUD, GRAVEUR**

Rue de Bourg, 12, Lausanne.

TIMBRES

en métal et en caoutchouc.

Numéroteurs. Dateurs.

Tampons.

VITRERIE DE BATIMENTS

GLACES, VITRAUX

Jalousies en verre pour ventilation.

ENCADREMENTS

**E. Wagenländer**

Pépinet, 4, Lausanne.

Commerce de BOIS de construction.

**B. BELET & FILS**

rue des Deux-Marchés,

LAUSANNE

Bois rabotés: Pich - pin et  
Noyer d'Amérique.

### Ingénieur-constructeur

dipôme 1903, ayant quelque pratique, cherche occupation.  
Adresser les offres à M. H. Klunge, à Monthey (Valais).

### A REMETTRE

pr cause de cessation de commerce

### UN COMMERCE DE Matériaux de Construction

en pleine activité. Adresser les offres, jusqu'à fin juillet, sous chiffres G. 7004 X., à Haasenstein & Vogler, Genève.

### Jeune Ingénieur

tessinois, diplômé, ayant pris part aux études de chemins de fer, demande emploi pour la mi-juillet.  
Adresser les offres, sous M. P., à l'Administration du journal.

### A<sup>3</sup> E<sup>2</sup> I L

#### Demandes de places.

Ingénieur-mécanicien, 6 ans de pratique dans la construction des machines, cherche emploi.  
Excellentes références.

Jeune ingénieur - constructeur demande emploi en Suisse ou à l'étranger.

S'adresser au président de l'Association :  
A. DOMMER, ing. et professeur, Gai Coteau, Lausanne.

### CT BORGEAUD

Mécanicien-Constructeur  
9, Pré-du-Marché, Lausanne.

Géodésie. Mathématiques.  
Physique. Optique. Electricité.

*Petite mécanique. Réparations*

Ferblanterie et Couverture.

### J<sup>les</sup> RAMELET

RUE DE LA TOUR  
LAUSANNE

Appareillage pour Eau et Gaz.

### ATELIER DE RELIURE

H. CORNAMUSAZ

Grand St-Jean, 7, Lausanne.

RELIURES en tous genres.

CARTES murales.

CUIVRE CHARBONS

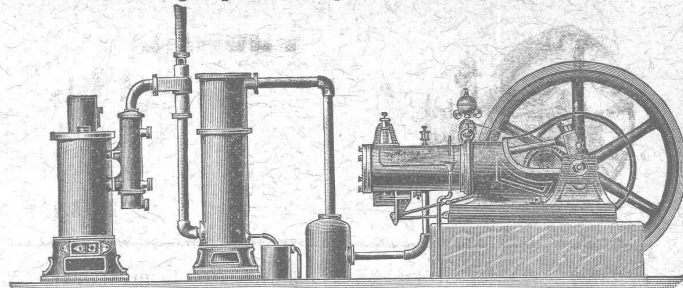
### LAMPES à INCANDESCENCE

ÉCLISSES ÉLECTRIQUES  
*Accessoires pour ligne de Tramways électriques.*

Compteurs Stanley.

Edouard LONG, rue Diday, 12,  
GENÈVE

FORCE MOTRICE A 3 CENTIMES LE CHEVAL-HEURE  
par le **Nouveau Moteur-Gazogène**  
à gaz pauvre, aspiration directe.



Gazogènes et transformation de moteurs en moteurs à gaz pauvre. Moteurs à gaz d'éclairage, à pétrole, à benzine, à alcool. Turbines. Grues pour l'entreprise du bâtiment. Sapines à moteurs. Treuils. Machines à travailler le bois.

GILLIÉRON & AMREIN, Ingénieurs-Constructeurs.

VEVEY (Suisse).

## MENUISERIE D'ART et de bâtiment

J. CHAUVY & C<sup>ie</sup>

A. GOLAY, successeur

Maison fondée en 1830.

8, Maupas LAUSANNE Maupas, 8

— TELEPHONE 781 —

## Serrurerie artistique et du bâtiment.

# Louis Cherpit

NYON (Suisse).

Rampes. Fermetures. Vitrages de Magasins.

*Appareillage pour Eau et Gaz.*

BUREAU ET ATELIER : AVENUE VIOLLIER

Téléphone.

## Assurance Mutuelle Vaudoise CONTRE LES ACCIDENTS

fondée en 1895 par la Société Industrielle et Commerciale du Canton de Vaud, et concessionnée pour la Suisse par le Conseil Fédéral.

### Mutualité Pure.

Assurance collective des ouvriers aux termes des lois fédérales sur la responsabilité civile.

Assurance collective des ouvriers d'industries et de commerces non soumis aux lois fédérales sur la responsabilité civile. (Conditions avantageuses).

Assurance des apprentis.

Assurances individuelles par polices, des plus libérales, garantissant tous les risques d'accidents avec paiement des frais médicaux.

RÉPARTITION DES BÉNÉFICES ANNUELS :

50 % aux assurés; 50 % au fonds de réserve, propriété des assurés.

Statuts, formulaires et renseignements au siège social.

Gérant : L. BLANC, Place St-François, 1, Lausanne.

## FRANÇOIS RAMUZ

Gare du Flon, Lausanne.

Spécialité de COKES et

ANTHRACITES pour Chauffages centraux.

TÉLÉPHONE 729

SERRURERIE EN FER FORGÉ

RAMPES

Portails.

MARQUISES  
en fer forgé d'art.

Devantures. Volets. Persiennes.

Travaux en bâtiment. - Travail prompt et soigné.

E. CONTERIO, route d'Echallens, Lausanne