

Objektyp: **Advertising**

Zeitschrift: **Bulletin technique de la Suisse romande**

Band (Jahr): **29 (1903)**

Heft 15

PDF erstellt am: **11.07.2024**

### **Nutzungsbedingungen**

Die ETH-Bibliothek ist Anbieterin der digitalisierten Zeitschriften. Sie besitzt keine Urheberrechte an den Inhalten der Zeitschriften. Die Rechte liegen in der Regel bei den Herausgebern.

Die auf der Plattform e-periodica veröffentlichten Dokumente stehen für nicht-kommerzielle Zwecke in Lehre und Forschung sowie für die private Nutzung frei zur Verfügung. Einzelne Dateien oder Ausdrucke aus diesem Angebot können zusammen mit diesen Nutzungsbedingungen und den korrekten Herkunftsbezeichnungen weitergegeben werden.

Das Veröffentlichen von Bildern in Print- und Online-Publikationen ist nur mit vorheriger Genehmigung der Rechteinhaber erlaubt. Die systematische Speicherung von Teilen des elektronischen Angebots auf anderen Servern bedarf ebenfalls des schriftlichen Einverständnisses der Rechteinhaber.

### **Haftungsausschluss**

Alle Angaben erfolgen ohne Gewähr für Vollständigkeit oder Richtigkeit. Es wird keine Haftung übernommen für Schäden durch die Verwendung von Informationen aus diesem Online-Angebot oder durch das Fehlen von Informationen. Dies gilt auch für Inhalte Dritter, die über dieses Angebot zugänglich sind.

# S. de MOLLINS, ingénieur-civil.

Agent général des Brevets HENNEBIQUE pour la Suisse.

**BUREAU CENTRAL :**  
*Maison Villard, Lausanne.*

**PROJETS ET ÉTUDES DE :**  
Ponts et Viaducs. Canalisations et Aqueducs.  
Réservoirs. Fondations sur mauvais sol.  
Caissons flottants et pneumatiques. Murs de soutènement.  
Charpentes. Tabliers. Toitures. Planchers, etc.

**Constructions de grande résistance,  
économiques et à l'épreuve de l'action du feu  
et de l'eau.**

### CONCESSIONNAIRES :

Ferrari, Lausanne.  
Peujolat, Genève.  
Basler Baugesellschaft.  
Chaudet frères, Clarens.  
Studeli et Probst, Soleure.  
Société Mordasini et Holliger, Neuchâtel.  
Anselmier et Gautschi, Berne.  
E.-A. Westermann, St-Gall.  
Adolphe Fischer, Fribourg.  
Léon Girod, Fribourg.

Conrad Zchokke, Aarau.  
Julien Chapuis, Nidau.  
J. Bischofsberger & Cie, Rorschach.  
Pouzaz & Barzighini, Bellinzona  
Zali, à La Sarraz.  
Locher & Cie, Zurich.  
Vallaster (Joseph), Lucerne.  
Haag, Bienne.  
Garoni, à Ependes, Yverdon.

Les demandes de PROJETS et DEVIS gratuits peuvent être adressés soit aux concessionnaires, soit au Bureau central.

Fabrique d'Huiles & Graisses  
Industrielles  
GENÈVE  
**J. LAMBERCIER & C<sup>e</sup>**  
DE  
FOURNITURES pour USINES  
(Courroies, Graisseurs, Caoutchouc etc.)

Organes de transmissions  
Arbres, paliers etc  
GENÈVE  
**J. LAMBERCIER & C<sup>e</sup>**  
Agence de  
maisons américaines  
pour  
Machines-outils, petit outillage

## Parqueterie d'Aigle (Vaud)

Fondée en 1855.

Parquets en tous genres, des plus simples aux plus riches.  
Travail soigné sous tous les rapports.

Les plus hautes récompenses aux Expositions de:  
Berne 1857, Londres 1862, Paris 1867 et 1878, Zurich 1883,  
Yverdon 1894, Genève 1896, Vevey 1901.

**EXPORTATION**

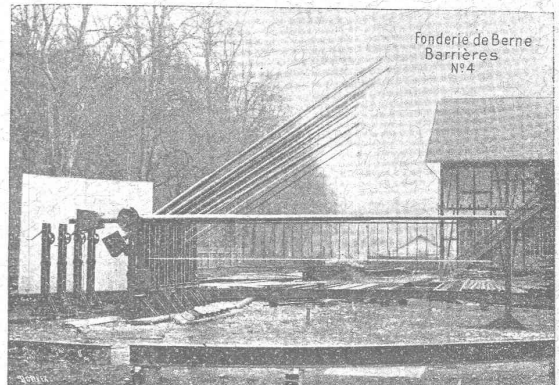
## Fils de Cuivre électrolytiques

de la Compagnie des Tréfileries du Havre,  
**Anciens Etablissements LAZARE WEILER**  
Cuivre pur en barres, en feuilles, en bandes; Cuivre façonné, Laiton en tôle, fils, barres; Aluminium; Tubes cuivre et laiton; Fils d'acier, blancs et galvanisés; Bi-métal.

**H. KLEINERT & Cie, à Bienne.**  
Aciers et métaux en gros.

## SOCIÉTÉ DES USINES de LOUIS de ROLL

SUCCURSALE : FONDERIE de BERNE. Fournit :



**Appareils de levage :** Ponts roulants, Grues pivotantes ou électrique. Monte-charges hydrauliques, électriques ou à courroie.

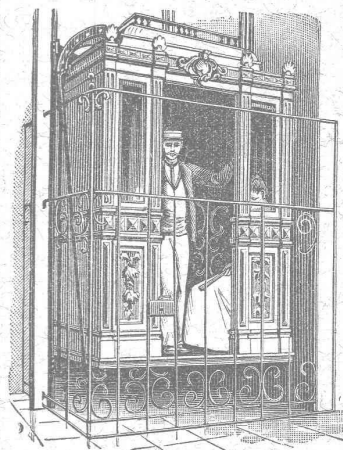
**Matériel de chemins de fer :** Ponts tournants et Chavagons et pour locomotives, commandés à bras, par machines à vapeur ou par moteurs électriques.

**Branchements et croisements** pour voies étroites et voies normales, pour rails Vignol et rails à gorge.

**BARRIERES** avec ou sans arrêts et sonneries.  
**Superstructures à crémaillères. Chemins de fer funiculaires.** (Freins brevetés). Depuis le commencement de 1898 la Fonderie de Berne a fourni 21 funiculaires.

**Barrages,** installations métalliques et mécaniques pour barrages (vannes, écluses, grilles, treuils, etc.).

**Machines pour la fabrication des briques en ciment.**  
Renseignements sur des installations faites, références, projets et devis sont à disposition.



**Ascenseurs**  
**MONTE - CHARGES**  
ÉLECTRIQUES  
HYDRAULIQUES

Commande par boutons électriques.  
Derniers modèles américains.  
500 installations en fonction.

**ALFRED SCHINDLER**  
**LUCERNE**

Maison fondée en 1874.  
Pour renseignements, Devis, Prix-courants et réparations,  
S'ADRESSER:

pour Genève à M. Léon Jonneret, Constructeur-Mécanicien, Quai de St-Jean, Genève; pour Vaud et Valais à M. Alfred Cuénoud, ingénieur, 3, rue St-Roch, 3, Lausanne.

**FABRIQUE DE TUYAUX EN CIMENT**  
Briques, Carrelages, etc.

**CORNAZ Frères & C<sup>e</sup>**  
**ALLAMAN (Vaud)**

**Carrelage le plus beau et le plus moderne**  
NOUVEAU PROCÉDÉ  
Album et prix-courant sur demande.



# Ateliers de Construction OERLIKON

OERLIKON près ZURICH

Exposition Universelle, PARIS 1900, Deux Grands Prix.

## INSTALLATIONS ÉLECTRIQUES

de toutes grandeurs et de tous genres.

## APPLICATIONS ÉLECTRO - MÉCANIQUES

Machines - Outils et Appareils de levage à commande électrique.

## MATÉRIEL DE TRACTION

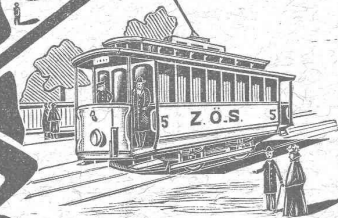
Générateurs, Moteurs, Transformateurs p<sup>r</sup> tous les systèmes de courant.

Installations intérieures. Réseaux aériens.

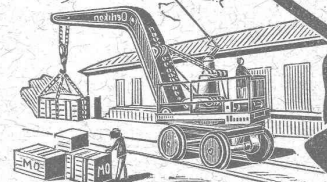
BUREAU SUCCURSALE A LAUSANNE :

15, Place St-François, 15.

PROSPECTUS, ÉTUDES & DEVIS sur demande.



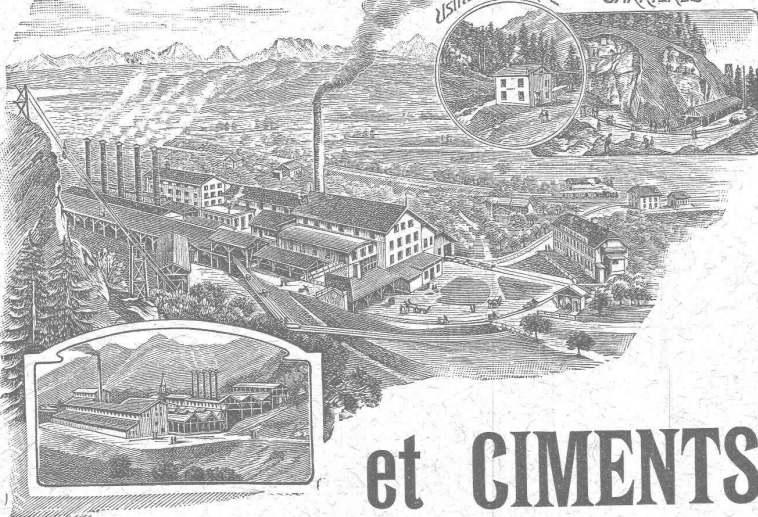
W. TAMM DRESSEN



Usines

USINE ÉLECTRIQUE

CARRIÈRES



SOCIÉTÉ ANONYME

DES

# CHAUX

# et CEMENTS de BAULMES

*Médaille d'or, Exposition cantonale vaudoise, Vevey 1901.*

Les Usines construites en 1898 sont installées avec les derniers perfectionnements et permettent une production annuelle de  
3000 wagons de 10 tonnes de **chaux lourde et mi-lourde** et  
1000 wagons de 10 tonnes de **ciment naturel et artificiel.**

Première  
et plus ancienne  
maison du monde  
**Euböolith**  
pour planchers hygiéniques,  
sans joints, doux et chaud au pied.

Recommandé par les  
administrations et au-  
torités pour ses qualités  
éminentes. 300,000 m<sup>2</sup> posés  
par la maison et en usage dans  
des usines, écoles, bureaux, ma-  
gasins, casernes, hôtels, hôpitaux,  
etc., etc.

1900 méd. d'or Expos. univ. Paris.  
1901 méd. d'or avec couronne. Vienne  
1901 Grand Prix Expos. internat. Brest.

**EMIL SÉQUIN**  
fabricant d'Euböolith,  
Zurich (Nord). — Paris  
Londres. — Vienne, etc.

**FÉLIX BÉRAN**  
Zurich V. Téléph. N° 1508  
représentant  
pour la Suisse.

**Fers. — Quincaillerie. — Fontes.**  
**S. & H. JAQUET**  
VALLORBE

Outillage complet pour entreprises.

Pioches, Pelles, Marteaux, etc. — Manches  
Brouettes. — Bayards.

**Voies. — Vagonnets.**

Tôles galvanisées. — Chaînes. — Tuyaux.

**Kägi & Co, Winterthour**

Succursale à Milan (via S. Vincenzino, 10)

Agence & Commission en produits miniers  
et métallurgiques.

**Rails et Traverses Acier**, matériel d'attache pour chemins  
de fer à voie normale, voie étroite, lignes de tramways et voies de  
travaux (terrassements, tunnels, mines), longrines, cœurs de croi-  
sements etc.

**Roues**, étoiles de roues en fer forgé, essieux simples, **essieux  
montés et bandages** pour matériel roulant de chemins de fer  
et tramways; **ressorts** de suspension et traction en feuilles et à  
spirale pour véhicules de chemin de fer et pour tous les usages  
techniques. Brouettes et barrots en fer.

**Roues** en fonte dure et fonte coquille pour wagonnets et ponts  
roulants; **Tôles à Chaudières et Tuyaux ondulés** pour lo-  
comotives; locomobiles et chaudières fixes; **tubes à chaudières**  
fer, cuivre et laiton, **tubes à brides** pour conduites de vapeur  
et canalisations à forte pression.

**Fers spéciaux** pour construction de ponts et toitures métal-  
liques qualité Thomas et Siemens Martin; gros ronds de même  
métal pour transmissions, laminés et forgés; fers à batteuses.

**Aciers bruts**, laminés et forgés en Siemens Martin & Thomas;  
aciers fondus au creuset; pièces de forge en tous genres, arbres  
coudés jusqu'à 8000 kg., manivelles, bielles, leviers, crochets, etc.,  
bruts de forges ébauchés et finis.

**Tuyaux** fonte avec leurs pièces spéciales jusqu'à un mètre de  
vide et plus; vannes et hydrantes; Tuyaux spéciaux avec et sans  
soudure pour conduites haute pression jusqu'à 100 atmosphères.

**Fils** de fer, d'acier, de cuivre, de bronze pour télégraphe, té-  
léphone, paratonnerres, fabrication de câbles, cardes, ressorts, etc.

**Câbles** en fil de fer et acier pour transmissions, funiculaires,  
téléfères, ponts suspendus, puits et mines; cordelettes en fil  
d'acier fondu pour signaux de chemins de fer.

**Câbles** cuivre nus et armés pour voie aérienne et souterraine,  
pour télégraphe, téléphone et transmissions de force à grandes  
distances.

**Couteaux** pour machines à couper le papier, pour raboteuses  
à bois et pour cisailles à tôles.

NB. Prix-courants, prospectus et albums sont à disposition.

**Société Céramique RICHARD-GINORI**  
MILAN (Italie)

Capital L. 7,000,000 entièrement versé.

**ISOLATEURS**

pour hautes et basses  
tensions en

**PORCELAINE  
DURE**

**BASES et  
MANCHES**

pour interrupteurs.

**VIROLES**

pour lampes électriques,  
etc. etc.



**Catalogues gratuits sur demande.**

**ENTREPRISE GÉNÉRALE D'APPAREILLAGE**

Appareilleur  
des Eaux de Lausanne  
des Eaux de Bret et  
des Eaux de Pierre-Ozair

pour  
Eau, Gaz et Vapeur

Gérant  
des Eaux de Moilles  
es Donnes.

**L. WELTY Fils**

Rue du Flon, 8.

LAUSANNE

Téléphone 483.

Maison fondée en 1834.

Spécialité d'installations d'eau chaude et froide pour Hôpitaux et  
Infirmeries. — Réparation et installation de Pompes de tous systèmes. —  
Appareilleur des Hôpitaux de Saint-Loup. — Installation de Bains, Dou-  
ches et Appareils sanitaires pour le tout à l'égout. — Chauffage de Serres.  
— Magasin d'appareils pour l'éclairage, le chauffage, la cuisine et les  
bains par le Gaz.

Réparations. - Installations particulières. - Entretien.  
Devis et Prix-Courant sur demande. — Travail garanti.

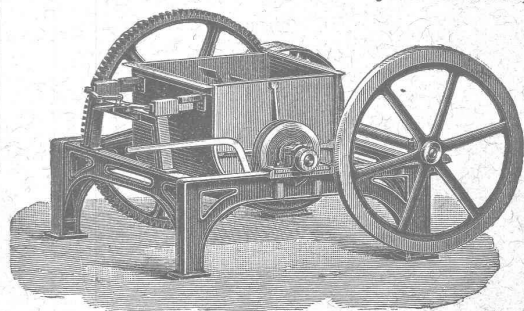
MÉDAILLE D'ARGENT, Exposition cantonale vaudoise, Vevey 1901.  
La plus haute récompense.

Chauffage à eau chaude et à vapeur à basse pression.

**OEHLER & C<sup>o</sup>, Aarau.**

ATELIERS DE CONSTRUCTION & FONDERIES DE FER & D'ACIER

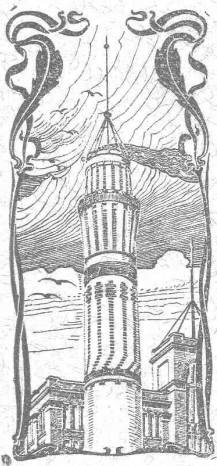
Usines spéciales pour moyens de transport :



Voies et  
Vagonnets  
pour  
entrepreneurs

Machines  
à faire  
le béton  
et le mortier.

Dragues,  
etc., etc.

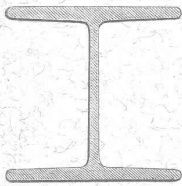


**J. WALSER & C<sup>ie</sup>**  
 ENTREPRISE DE CONSTRUCTIONS  
 WINTERTHUR  
 Télégramme : Walser. - Téléphone.

SPÉCIALITÉS : H1630L  
 Cheminées d'usines et de chauffage.  
 Maçonneries de Chaudières  
 de tous systèmes.  
**Construction de Fourneaux**  
 pour tous les services industriels.  
 Fondations et massifs en béton.  
 Briqueteries complètes avec fours rotatifs  
 MATÉRIAUX RÉFRACTAIRES en toutes qualités.  
 Récompenses à l'Exposition nationale de Genève.

**SCHMIDT & C<sup>ie</sup>, LAUSANNE**

Dépositaires pour les cantons de Vaud, Valais et Fribourg.



Profils spéciaux B de 220 à 750 mm.

Hauteur en cm.	24	30	36	40	45	50	55	65	75
Largeur en cm.	24	30	36	40	45	50	55	65	75
Épaisseur en mm.	10	12,5	14,5	15,5	17	19,4	20,6	21,1	21,4
Poids par mètre.	76	119,4	142,5	159,8	180	205,5	226,1	246,9	263,4
Force d'inertie.	40260	25201	42179	57834	80887	111283	145019	215272	282957
Force de résistance.	3043	7494	8793	9721	10668	11718	12582	12814	12823
W. I. Cap.	855	1680	2360	2892	3595	4451	5306	6623	7544

Envois de prospectus sur demande.

**CHAUFFAGES CENTRAUX**

Nombreuses installations en fonction. (H1341Z)

**LINCKE FRÈRES, Zurich**

Fabrique dans le Quartier de l'Industrie.

POÊLES, APPAREILS POUR BAINS, FOURNEAUX DE CUISINE  
 ET POUR LESSIVEUSES

Les plus hautes récompenses à ZURICH, PARIS, BERNE, GENÈVE

**SCHLÄEPFER & DUBRIT**

Mécaniciens

LAUSANNE

Spécialité de machines hydrauliques

**NOUVEAU ROBINET**

à fermeture automatique par W.-G.

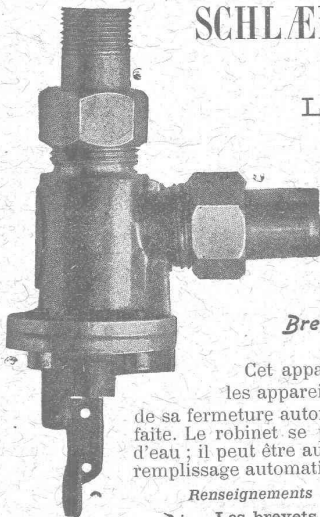
Breveté dans tous les pays.

Cet appareil remplace avec avantage tous les appareils de chasse, cela au point de vue de sa fermeture automatique et de son étanchéité parfaite. Le robinet se place directement sur la conduite d'eau ; il peut être aussi utilisé avec un flotteur pour le remplissage automatique de réservoirs.

Renseignements et prix-courants sur demande.

Les brevets étrangers sont à vendre.

Brevet suisse + 23253.



Spécialité de Papiers à Dessin Technique :

Düren. — Canson. — Johannot. — Whatmann. — Biberist.

PAPIER A CALQUER EN TOUS GENRES

**PAPETERIE V<sup>ve</sup> KRIEG & FILS**

1, Place Pépinet, 1, Lausanne.

Châssis et Papiers héliographiques. — Toile à calquer. — Planches à dessin.  
 Tés. — Equerres. — Instruments de mathématiques d'Aarau.

Prix de fabrique.

**Ateliers de Constructions en fer.**

**Louis ZWAHLEN**

Lausanne.

USINES : place Chauderon. BUREAUX : Av. des Echelettes.

SPÉCIALITÉS :

Vérandas, Jardins d'hiver, Marquises.

**Serres avec chauffage.**

Installations de Paratonnerres.

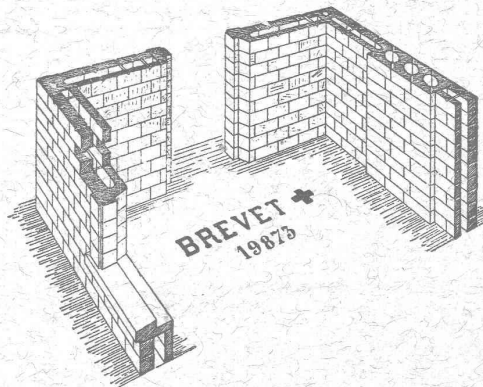
**NOUVEAU SYSTÈME DE CONSTRUCTION**

**BLOCS en CIMENT**

comprimé pour la construction économique de murs à double paroi, à vide intérieur.

TUILES en CIMENT

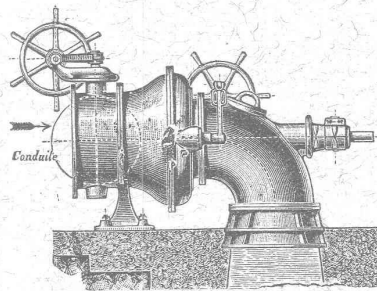
à emboîtement par doubles rainures, système Raisin. Brevet + N° 24675.



La meilleure tuile contre l'infiltration de la neige.

S'adresser, pour renseignements, échantillons, prix et Licences de fabrication  
 Fabrique de nouveaux produits en ciment, GLAND (Vaud).

**Ateliers de Constructions Mécaniques  
 de Vevey (Suisse).**



Turbines en tous genres

**RÉGULATEURS**

automatiques de vitesse et de pression.

**CHAUDRONNERIE**

**PONTS**

Charpentes métalliques.

**Plans et devis**

sur demande.

**FABRIQUE  
 d'ACCUMULATEURS**

D'ÆRLIKON

à ÆRLIKON près Zurich.

**Accumulateurs Tudor.**

REPRÉSENTATIONS INDUSTRIELLES

**Alfred Cuénoud, Ingénieur-Mécanicien**

RUE St-ROCH, 3, LAUSANNE

Représentant des premières maisons suisses et étrangères pour :  
Chauffages centraux. Ascenseurs électriques et hydrauliques. Monte-chaarges et monte-plats. Chemins aériens (Blondins). Automobiles (voitures et camions). Moteurs à gaz. Installations d'usines.

Projets, Devis, Prix-Courants et renseignements s<sup>r</sup> demande.

Fabrique lausannoise d'appareils de chauffage.

**G. WEBER, constructeur**  
LAUSANNE

**CHAUFFAGES CENTRAUX**

à air chaud, eau chaude et vapeur à basse pression.

CHAUFFAGES CENTRAUX LOCAUX (localisés à un seul appartement).

Installations complètes de cuisines d'hôtels  
donnant une grande économie de combustibles.

Séchoirs, Bains, Buanderie perfectionnée, Brevet + 11466.

CALORIFÈRES UNIVERSELS

Etudes techniques et devis sur demande.

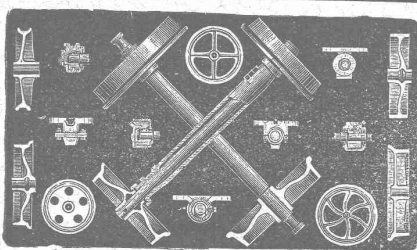
Ferblanterie, plomberie, zinguerie, couvertures en ardoises  
tuiles et ciment ligneux.

APPAREILLAGE POUR GAZ ET EAU

**I. WEIBEL, L<sup>s</sup> WEIBEL aîné, successeur**

50, Martheray, 50, LAUSANNE.

Maison fondée en 1857.



**FRITZ MARTI**

Société anonyme

WINTERTHUR

Halles aux machines  
et Ateliers à

Wallisellen, Berne, Yverdon.

**Matériel** pour chemins de fer normaux, secondaires et tramways. — Rails vignole et à gorge de différents profils. — Traverses métalliques et Accessoires. — Aiguilles. — Croisements.

**WAGONNETS ET LOCOMOTIVES**

Vente et Location.

Essieux, Bandages, Roues et Centres de roues, etc.

Prospectus et Devis gratis.



**CYCLES**

**AUTOMOBILES**

**MOTOCYCLETTES**

**O.-F. PFISTER,** Place Bel-Air,  
Bâtiment du Kursaal.

Téléphone 1831. LAUSANNE



Téléphone 905.

Entreprise de Plâtrerie & Peinture

D'ART & BATIMENT

Spécialité de travaux artistiques.

**Charles Molini**

LAUSANNE

BUREAU : Route d'Echallens.

Application de Stuc en tous genres.

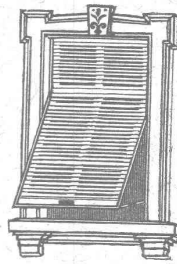
Décorations à la fresque.

Faux-bois, Marbres et Lettres.

Modelage Staf et Carton-pierre. Papiers peints.

Réparations en tous genres.

Devis et dessins gratuits.

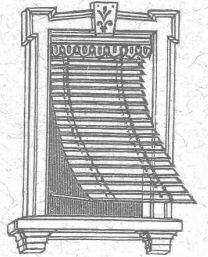


Fabrique de Fermetures  
en Tôle d'acier ondulée  
pour magasins, bureaux,  
remises, entrepôts,  
remises de locomotives, etc.

Devantures en fer.  
Constructions en fer  
Toitures. Tôles ondulées.

Carl Hartmann, Bienne.

Projets et Devis.



Fabrique de Chauffage central et Poélerie moderne.

**C. SAMBUC FILS & C<sup>ie</sup>, LAUSANNE**

CHAUFFAGES CENTRAUX à air chaud, eau  
chaude et vapeur à basse pression.

SPÉCIALITÉ DE

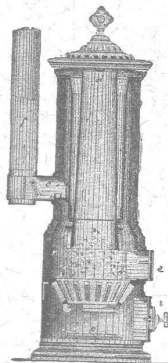
Propulseurs automatiques d'eau chaude (Brevet +  
N° 26,096).

pour chauffage d'appartements et de maisons à louer.  
Exposition, à l'atelier de la Porte St-Martin,  
des modèles en fonction adaptés à nos calorifères.

Installations complètes de Séchoirs, Bains,  
Buanderies et de Cuisines d'Hôtels, donnant  
une grande économie de combustible. Nouveaux  
modèles de FOURNEAUX - POTAGERS  
avec ou sans circulation d'eau chaude. Bouilleurs  
en cuivre garantis sans danger d'explosions.

Calorifères Universels perfectionnés (Brevet +  
N° 25,968).

ÉTUDES TECHNIQUES ET DEVIS SUR DEMANDE



**Câbles pour transmissions. Grues. Monte-charges.**

Echafaudages.  
Ponts de bateaux.



Anthert, Grenier & C<sup>ie</sup>  
COSSONAY-GARE

Paratonnerres.  
Funiculaires, etc.