

**Zeitschrift:** Bulletin technique de la Suisse romande  
**Band:** 29 (1903)  
**Heft:** 19

## Werbung

### Nutzungsbedingungen

Die ETH-Bibliothek ist die Anbieterin der digitalisierten Zeitschriften. Sie besitzt keine Urheberrechte an den Zeitschriften und ist nicht verantwortlich für deren Inhalte. Die Rechte liegen in der Regel bei den Herausgebern beziehungsweise den externen Rechteinhabern. [Siehe Rechtliche Hinweise.](#)

### Conditions d'utilisation

L'ETH Library est le fournisseur des revues numérisées. Elle ne détient aucun droit d'auteur sur les revues et n'est pas responsable de leur contenu. En règle générale, les droits sont détenus par les éditeurs ou les détenteurs de droits externes. [Voir Informations légales.](#)

### Terms of use

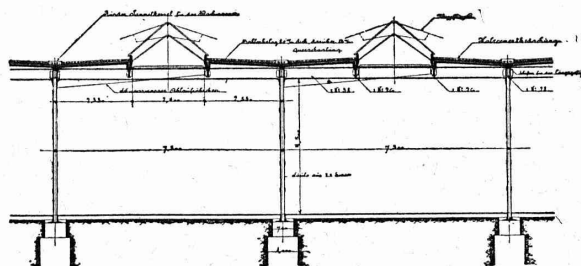
The ETH Library is the provider of the digitised journals. It does not own any copyrights to the journals and is not responsible for their content. The rights usually lie with the publishers or the external rights holders. [See Legal notice.](#)

**Download PDF:** 17.11.2024

**ETH-Bibliothek Zürich, E-Periodica, <https://www.e-periodica.ch>**

# Nouvelles Toitures pour Constructions industrielles

BREVET N° 23428



Toitures plates prenant jour d'en haut,  
avec dispositif d'aérage, très avantageux pour  
toutes les constructions industrielles:

Magasins. — Halles à marchandises. — Entrepôts. — Ateliers.  
Usines de constructions mécaniques et électriques.  
Fonderies. — Industries textiles. — Blanchisseries.  
Teintureries. — Brasseries. — Marchés couverts, etc., etc.

Ce nouveau genre de TOITURE présente les avantages suivants:

Il peut convenir à toutes les orientations pour le jour, venant d'en-haut. — Il est le meilleur système à employer pour tous les climats, aussi bien pour les pays chauds que pour les pays froids, même avec fortes chutes de neige. — Isolation parfaite. — Exécution rapide en toute saison. — Prix très modérés.

Projets, devis et tous renseignements seront envoyés gratis sur demande à MM. les Ingénieurs, Architectes, Entrepreneurs et Fabricants par les

Propriétaires du Brevet:

**SÉQUIN & KNOBEL**

Ingénieurs civils pour Constructions industrielles modernes,  
RÜTI (Zürich).

Concessionnaires et Représentants:

**E. BAUMBERGER & KOCH**

Entreprise spéciale pr Toitures et Dallages pr Constructions industrielles,  
BALE

## Concours.

### VAUD

La Municipalité d'Yverdon met au concours la **construction d'un pont en fer** sur le Canal Occidental, dans le prolongement de la rue des Cygnes. Les plans et cahier des charges sont déposés à la Secrétairerie municipale, où les intéressés peuvent les consulter.

Les soumissions doivent être déposées au même bureau jusqu'à 6 h. du soir le **15 octobre 1903**.

La Municipalité de Vaulion met au concours la **construction d'un chemin**, tendant à la montagne de la Businaz, d'une longueur de 4000 m. Les plans et conditions sont déposés au Greffe municipal. Adresser les soumissions à M. le Syndic jusqu'au **17 octobre 1903**, à 4 h. de l'après-midi.

### GRISONS

La **construction d'un pont en fer** dans la gorge de Sagens est mise au concours. Pour renseignements s'adresser à la Municipalité de Sagens, qui recevra les soumissions jusqu'au **18 octobre 1903**.

Les **ouvrages de protection contre les crues**, dans le lit de la Plessur, à Coire, en maçonneries de moellons et de ciment Portland (environ 950 m<sup>3</sup>), sont mis au concours, ainsi que la fourniture de la pierre à extraire des carrières du Callanda.

Pour plans et conditions s'adresser à la Secrétairerie de la Ville, où les soumissions doivent être déposées avant le **15 octobre 1903**.

### ST-GALL

La Municipalité de Waldkirch met au concours la **construction d'une route** de Schönthal à Enge. Devis estimatif: 42 800 francs. Les plans, cahier des charges et conditions de concours sont déposés au Greffe municipal. Adresser les soumissions à M. le Syndic jusqu'au **15 octobre 1903**.

### ZURICH

La Société de drainage pour l'assainissement du « Breiten », à Buch a. Irchel, met au concours les **travaux de terrassement et la fourniture des tuyaux**. Pour plans et conditions s'adresser soit au bureau cantonal d'agronomie technique, à Zurich, soit au président de la Société, M. H. Weilenmann, à Unter-Buch, auquel les offres doivent être présentées jusqu'au **15 octobre 1903**.

La Société de drainage pour l'assainissement des « Forrwiesen », à Wiler b. Buch a. Irchel, met au concours les **travaux de terrassement et la fourniture des tuyaux**. Pour plans et conditions s'adresser soit au bureau cantonal d'agronomie techni-

que, à Zurich, soit au président de la Société, M. Ulrich Ganz, auquel les offres doivent être présentées jusqu'au **15 octobre 1903**.

La **fourniture d'un groupe transformateur** pour le Séminaire de Küsnacht et d'un **moteur à courant alternatif** de 15 HP, avec **transformateur**, pour le Technicum de Winterthur est mise au concours.

Adresser les offres à la Direction cantonale des Travaux, Untere Zäune N° 2, salle 5, à Zurich, jusqu'au **25 octobre 1903**.

## Librairie F. ROUGE & Cie

4, rue Haldimand 4. \* LAUSANNE \* 4, rue Haldimand 4.

### NOUVEAUTÉS DE LA QUINZAINE

- RESAL, J. **Poussée des terres. Stabilité des murs de soutènement.** Gr. in-8. Fr. 10.—
- BAUMGARTNER. **Manuel du constructeur de moulins et du meunier.** Tome I *Les machines de meunerie.* Gr. in-8, avec figures, cart. Fr. 20.—
- LEDEBUR, A. **Manuel théorique et pratique de la métallurgie du fer.** 2<sup>e</sup> édition française. Tome I. Gr. in-8 avec figures, cart. Pour complet. Fr. 50.—
- Les habitations ouvrières en tous pays.** *Supplément* par E. GACHEUX. In-folio. Fr. 25.—
- DARDART & BONNAL. **Devis et évaluations.** Bibliothèque du conducteur de travaux publics. Reliure souple. Fr. 15.—
- ESTAUNIÉ, E. **Traité pratique de Télécommunication électrique.** — Télégraphie. — Téléphonie. In-folio. Fr. 15.—
- VILLIERS DE L'ISLE-ADAM. **Traité élémentaire de la résistance des matériaux et de la stabilité des constructions civiles,** mis à la portée des entrepreneurs, maîtres, ouvriers, etc. Fr. 8.50
- MASSE. **Les Pompes.** Généralités. — Pompes à mouvement alternatif. — Pompes à mouvement continu. — Pompes employant comme force motrice l'action d'un fluide en mouvement. — Pompes pour usages spéciaux. Préface de M. Haton de la Goupillière. Fr. 30.—
- BAUDSON. **Connaissance, recherche, choix et essais des matériaux de construction et de ballastage.** Fr. 10.—
- FARMAN. **L'automobile.** Avec 38 figures et une planche démontable. Fr. 6.—
- STEINMETZ. **Théorie et calcul des phénomènes du courant alternatif.** Fr. 20.—
- ROBERT. **De l'utilisation des forces hydrauliques dans l'avant-projet de Code civil fédéral et dans quelques législations étrangères.** Fr. 3.—

# Université de Lausanne.

## ÉCOLE D'INGÉNIEURS

L'école comprend les divisions du **génie civil**, de **mécanique**, d'**électricité** et de **chimie**.

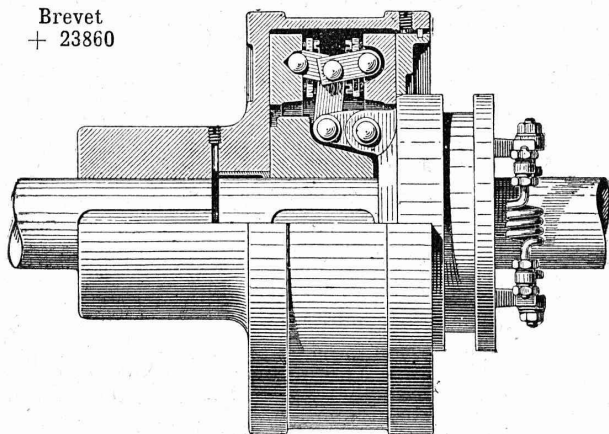
La durée des études est de **sept semestres**. Il est annexé à l'école un cours préparatoire d'une année, destiné aux candidats immatriculables à l'Université et qui ne possèdent pas les connaissances spéciales nécessaires pour l'admission en première année.

Le programme détaillé renfermant les conditions d'admission, le programme des cours et le règlement des études est envoyé franco sur demande adressée à la Direction soussignée.

*Direction de l'Ecole d'ingénieurs.*

### EMBRAYAGE A FRICTION BENN

Brevet  
+ 23860



*le meilleur, le plus sûr,  
le plus simple,  
le moins cher de tous les  
embrayages à friction existants.*

Concessionnaires et Constructeurs pour la Suisse:

Société des

**Usines de L. de Roll**

*CLUS (Canton de Soleure).*

ORGANES DE TRANSMISSION MODERNES. CATALOGUE SUR DEMANDE

De VALLIÈRE, SIMON & C<sup>ie</sup>, ingénieurs civils, <sup>1, Place Cathédrale</sup> LAUSANNE



## BÉTON ARMÉ



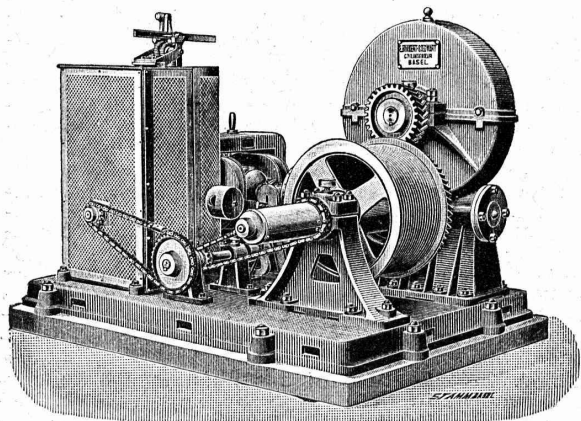
Système de VALLIÈRE. — Brevets Suisses 9775 et 20,148.

Projets et études de: Ponts, planchers, sommiers, colonnes, réservoirs, cuves de gazomètres, silos, fondations, toitures, tuyaux, canaux, etc.

Représentants pour la Suisse du système MELAN pour ponts en béton armé.

*Renseignements et devis gratuits.*

Concessionnaires: F. Riondel & Fils, Genève. E. Bellorini & Rochat, Lausanne. Römer & Fehlbaum, Bienne. A. Vissa, Montreux. Rothacher & C<sup>ie</sup>, S-Imier. Franceschetti & C<sup>ie</sup>, Zurich. F. Caldelari, Ligornetto, Tessin. E. Nosedà, Neuchâtel.



Treuil élévateur électrique. Cinq pièces fournies aux C. F. F.

### E. Binkert - Siegwart, Ingénieur

LAUSANNE

SPÉCIALITÉS :

**Ascenseurs, Monte - charges**

*en tous genres.*

*Transports aériens et à voie.*

**Machines spéciales p<sup>r</sup> Entrepreneurs.**

INSTALLATIONS COMPLÈTES DE

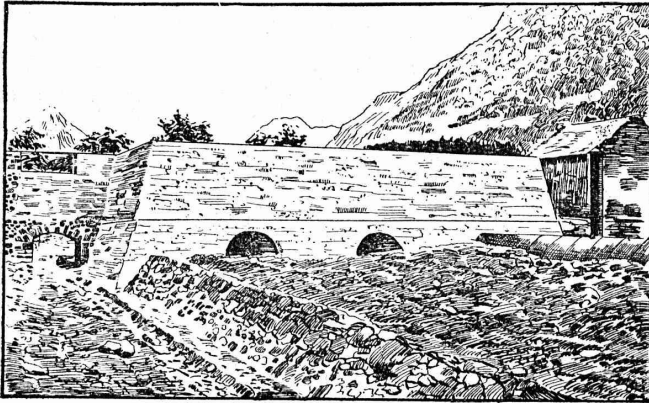
**Transmissions modernes**

SOCIÉTÉ DES USINES DES GRANDS-CRÊTS, VALLORBE



Chaux silosées éminemment hydrauliques.

Vue intérieure du réservoir prise de charges des Forces de St-Maurice.



Cube: 1611 m<sup>3</sup> de béton, 557 m<sup>3</sup> de maçonnerie en chaux hydraulique de Vallorbe *seconde qualité*. Les tuyaux de prise de charge ont 2<sup>m</sup>,75 de diamètre.

Les Usines des Grands-Crêts ne font pas partie du Syndicat.

FORCES MOTRICES DU RHONE, à St-MAURICE

ENTREPRISE J. CHAPPUIS.

Le soussigné, entrepreneur des Forces motrices du Rhône, à St-Maurice, certifie avoir employé la **CHAUX ORDINAIRE** de la Société des Usines des Grands-Crêts, près Vallorbe, pour la maçonnerie du Tunnel sous le Bois-Noir et pour les bétons du réservoir prise de charge.

Il déclare avoir été très satisfait de la qualité de la chaux fournie et de la parfaite régularité des expéditions.

St-Maurice, le 13 mars 1901.

Le soussigné, entrepreneur des Forces motrices du Rhône, certifie que la **digue séparatrice construite dans le Rhône**, immédiatement au-dessous du village d'Evionnaz, a été faite **entièrement avec de la chaux** provenant des Usines des Grands-Crêts, à Vallorbe, qualité dite « Simplon ».

La longueur de cette digue est de 900 m. environ; le cube de béton de fondation est de 2500 m<sup>3</sup> et celui de la maçonnerie en élévation de 6000 m<sup>3</sup>. Ces maçonneries ont été recouvertes tout l'été par les hautes eaux du Rhône, exposées à un courant violent, et nous avons le plaisir de reconnaître qu'elles se sont comportées à notre entière satisfaction.

St-Maurice, le 18 janvier 1902.

FORCES DU RHÔNE A ST-MAURICE

pp. Entreprise J. CHAPPUIS, à St-Maurice,

(Signé) L. BRON, ing.

## CHAUFFAGES CENTRAUX

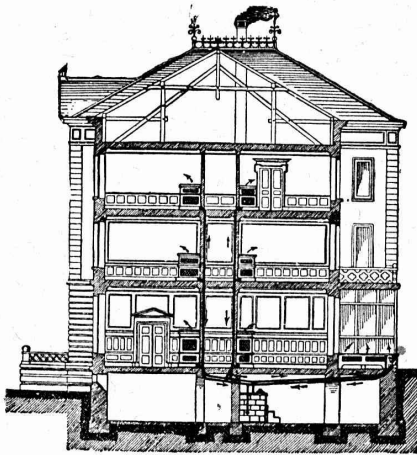
de tous systèmes.

### J. RUKSTUHL, Bâle.

Sécurité absolue.

Facilité de réglage de la température.

Hygiène. — Economie.



#### SPÉCIALITÉS

Chauffages à eau chaude. A vapeur basse et haute pression.

Chauffages par étages.

CHAUFFAGES combinés de tous systèmes.

Premières RÉFÉRENCES

Représentant pour la Suisse française :

ALFRED CUÉNOUD, Ingénieur, Lausanne.

## SERRURERIE D'ART

Charpentes en fer. - Serres. - Vérandas. - Grilles et Portails.

Travail soigné.

Téléphone.

Force électrique.

\*

Louis Cherpit

NYON (Suisse).

Bureau et Atelier :

AVENUE VIOLLIER

APPAREILLAGE pour EAU et GAZ

## Société de la Fabrique de Lustrerie

LE PONT

LUSTRES, TIGES, APPLIQUES, etc.,

EN TOUS GENRES

pour Gaz et Electricité.

## FONDERIE

Se charge du nickelage, dorage, bronzage, etc., de tous objets.

Librairie F. ROUGE & C<sup>ie</sup>, Lausanne.

Dépôt des Cartes fédérales :

Carte générale de la Suisse, au 1 : 250,000, en 4 feuilles. — Carte topographique de la Suisse, dite Carte Dufour, au 1 : 100,000, en 25 feuilles. — Atlas topographique de la Suisse, à l'échelle des levés originaux, dit Atlas Siegfried, au 1 : 25,000 et 1 : 50,000, en 591 feuilles.

# Ciment Portland de St-SULPICE

**La plus grande Fabrique de la Suisse.**

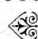

Diplôme pour excellente qualité à l'Exposition de Zurich, 1883.  Médaille d'Or, Groupe collectif, à l'Exposition de Genève, 1898.



## FOURNISSEUR DES ENTREPRISES SUIVANTES :

Travaux du grand tunnel du Gothard.  
Travaux du grand tunnel du Simplon.  
Funiculaire Lausanne-Ouchy et Glion-Naye.  
Ligne Directe Berne-Neuchâtel.  
Chemin de fer de la Jungfrau.  
Reconstruction du tunnel sous Montbenon.  
Fortifications de St-Maurice et du Gothard.  
Élévation des Eaux de la Chaux-de-Fonds.  
Canalisation des Eaux du Pays-d'Enhaut,  
pour l'alimentation de Lausanne.  
Barrage de la Sarine, à Thusy.  
Forces motrices de l'Areuse.

Forces motrices de Landquart.  
Forces motrices du Rhône à Chèvres et à Genève.  
Forces motrices de la Joigne  
et Fabrique de Chocolat F.-L. Cailler, à Broc.  
Pont de la Coulourenière, à Genève.  
Reconstruction du pont du Mont-Blanc, à Genève.  
Fabrique Nestlé, à Neuenegg.  
Palais fédéraux et pont du Kirchenfeld, à Berne.  
Grand Théâtre de Berne,  
construit entièrement en béton armé.  
Nouvelle Fabrique Pernod, à Pontarlier.

Grand nombre d'importants travaux en béton armé.

 Le Ciment expédié de l'Usine est garanti PUR de tout mélange de matières étrangères. 

 La Fabrique de St-Sulpice tient à la disposition de ses clients des bulletins des essais périodiques de l'Institut Fédéral pour l'essai des matériaux de construction, à Zurich. 

## PRODUCTION JOURNALIÈRE : 120 TONNES

Succursale à PONTE - CHIASSO, près COMO, pour les expéditions en Italie, Suisse Italienne et pour l'exportation.

## SOCIÉTÉ SUISSE POUR LA CONSTRUCTION D'ACCUMULATEURS ÉLECTRIQUES

Ancienne maison E. BLANC & C<sup>ie</sup>, fondée en 1884.

à Marly le Grand près Fribourg (Suisse)

Seule concessionnaire pour la Suisse des Accumulateurs

## SYSTÈME POLLAK

Batteries à poste fixe et transportables pour toutes applications.

Plaques à grande surface pour décharges rapides.

Plaques à matière active perforée de grande capacité.

—>>> Envoi du catalogue sur demande <<<—

SOCIÉTÉ ANONYME DES ATELIERS DE CONSTRUCTIONS MÉCANIQUES DE

# ESCHER WYSS & C<sup>ie</sup>

Fondés en 1805. ZÜRICH (Suisse) et RAVENSBURG (Wurtemberg). Fondés en 1805.

Exposition universelle de Paris 1900 : Quatre Grand Prix et Deux Médailles d'Or.

## MACHINES à VAPEUR

de toute puissance, à distribution combinée Corliss et à soupapes. Machines à distribution à tiroirs. — Machines horizontales ou verticales à un, deux, trois ou quatre cylindres, à marche lente ou rapide, pour actionnement de fabriques, de dynamos pour éclairage ou transport de force, de tramways, etc.

Chaudières à vapeur de toute grandeur.

### Autres spécialités :

Turbines en tout genre et régulateurs de précision. Travaux de chaudronnerie en tous genres. Pompes à vapeur. Machines à glace et à froid. Compresseurs à air. Bateaux à vapeur et machines marines. Bateaux à

naphte. Bateaux en aluminium. Canots à moteur à vapeur. Transmissions et transports de force. Machines pour la fabrication du papier et du carton. Installations complètes pour la fabrication de pâte de bois. Machines à polir et à canneler.

# SOCIÉTÉ DES USINES DE GRANDCHAMP ET DE ROCHE

à Grandchamp près Vevey (Vaud).



**Fabriques de Ciment Portland artificiel,  
Ciment mixte (Rochite), Gypses et Chaux hydrauliques**

PRODUCTION TOTALE 3000 WAGONS

Diplôme à Zurich 1883. — Médaille de vermeil à Yverdon 1894.

Médailles d'or à Genève 1896 et Vevey 1901.

Travaux en mosaïque en tous genres, pour parterres  
et ornementation  
pour façades.

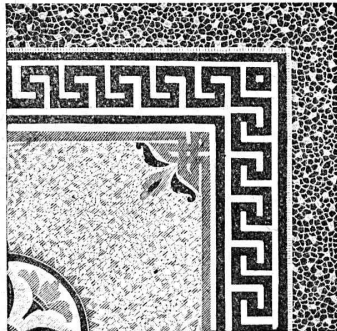
**SYLVESTRE FOSSATI**

Rue St-Martin

LAUSANNE

Le dit se charge de toutes  
sortes d'asphaltages.

DEVIS sur DEMANDE



Compagnie de l'Industrie électrique et mécanique.  
GENÈVE (Brevets Thury) GENÈVE

Dynamos et transformateurs de toutes puissances et pour tous usages. — Spécialité de transports de force à grande distance. Survolteurs automatiques. — Fabrication d'automobiles, de moteurs à explosion et de pièces détachées.

SCHMIDT & Co, LAUSANNE

Dépositaires pour les cantons de Vaud, Valais et Fribourg.

Profils spéciaux B de 220 à 750 mm.										
Hauteur en cm.	24	30	36	40	45	50	55	60	75	Force de résistance. W. l. Cap.
	24	30	36	40	45	50	55	60	75	
Largeur en mm.	10	12,5	14,12	15,5	17	19,4	20,6	21,1	21,1	Force d'inertie. J. l. Cm <sup>2</sup>
	10	12,5	14,12	15,5	17	19,4	20,6	21,1	21,1	
Épaisseur en mm.	76	119,4	142,5	159,8	180	205,5	226,1	246,9	263,4	Poids par mètre. Kg.
	76	119,4	142,5	159,8	180	205,5	226,1	246,9	263,4	
Poids par mètre. Kg.	40260	52501	62479	67831	80887	111283	115919	115272	128257	Force de résistance. W. l. Cap.
	3043	7194	8793	9721	10668	11718	12582	12814	12823	
Force de résistance. W. l. Cap.	855	1680	2360	2892	3595	4451	5396	6223	7514	Force de résistance. W. l. Cap.
	855	1680	2360	2892	3595	4451	5396	6223	7514	

Envois de prospectus sur demande.

**Daniel PERRET, Appareilleur**

Avenue Béhusy. LAUSANNE Avenue Béhusy.

Spécialité de canalisations à haute pression. Chauffages de serres, chambres de bains et buanderies. Installations pour eau et gaz. Appareils sanitaires de tous systèmes. Serrurerie en tout genre. — Etudes et devis sur demande.

**PAPETERIE ROBERT FRÈRES**

LAUSANNE et GENÈVE

Papiers à dessin en feuilles et en rouleaux, héliographiques, à calquer, encre indélébile, instruments d'Aarau, règles à calculer.

ENTREPRISES générales  
de VITRERIE en tous genres.

Atelier spécial de Vitraux d'Art.

ENCADREMENTS

**P. CHIARA**

Pl. St-Laurent, Lausanne.

Verres de toutes sortes en gros et détail.

**Carrières d'Arvel**

**E.-H. BONTEMS**

PROPRIÉTAIRE

**Fabrique d'Appareils de Chauffage**  
EN TOUS GENRES

**H. MOULIN**

Rue St-Roch, 3 et 5.

Lausanne.

Stores et Jalousies  
en tous genres.

Fabrication. Réparations.

**J. SOLLICHON**

5, Pépinet, 5, LAUSANNE.

EXPLOSIFS

Société Suisse des Explosifs  
à BRIGUE (Valais).

Dynamites à tous dosages.  
Détonateurs.  
Mèches et tous accessoires.

Force motrice à 3 centimes le cheval-  
heure par le

**Nouveau Moteur-Gazogène**

à gaz pauvre, aspiration directe.

**GILLIÉRON & AMREIN**

Ingénieurs-Constructeurs.  
VEVEY SUISSE

Manufacture de Papiers.

**J.-G. STOUKY, Lausanne.**

Gare du Grand-Pont L.-O.

Spécialité de papiers pour  
Ingénieurs,  
Architectes, Entrepreneurs.

Ateliers d'Ebenisterie d'art.

**BOBAING**

St-Pierre, 2, Lausanne.

Renseignements, Dessins, Devis.

Fabrique de vis et Filières.

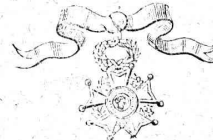
Appareillages électriques, etc.

**J. ISAAC & FILS**

NYON

Premières médailles aux Expositions  
nationales de 1848 et 1857. Diplôme d'hon-  
neur, Zurich 1883. Médaille de Vermeil,  
Yverdon 1894.

Exposition univer-  
selle, Paris 1878.



Décerné  
à Paris, 1878.

MAISON FONDÉE EN 1733  
MARBRES BRUTS ET OUVRÉS

**D. Doret, Vevey, Suisse**

Doret & Dentan, Succursale  
à Genève.

ATELIER de MENUISERIE-ÉBÉNISTERIE

**R. LEDERMANN, Lausanne**

Place du Flon. Téléphone 1749.

Canivaux (canaux) pour fils électriques.  
Rosaces diverses pour l'électricité.

Réparations. — GLACIÈRES

GÉRANCE D'IMMEUBLES

Achat et vente.

**PAUL GALLEY**

6, Rue Madeleine, 6

LAUSANNE

**F. HENGGELER**

MARCHAND-TAILLEUR

Rue de Bourg, 33, Lausanne.

LOCATIONS

d'habits de Cérémonies.

Confection et fournitures de

Tentes, Stores, Rideaux.

**J. BÄHLER, Tapissier.**

15, Tour, 15, Lausanne.

Téléphone 1585.

**E. JEANRENAUD, GRAVEUR**

Rue de Bourg, 12, Lausanne.

TIMBRES

en métal et en caoutchouc.

Numéroteurs. Dateurs.

Tampons.

VITRERIE DE BATIMENTS

GLACES, VITRAUX.

Jalousies en verre pour ventilation.

ENCADREMENTS

**E. Wagenländer**

Pépinet, 4, Lausanne.

Commerce de BOIS de construction

**B. BELET & FILS**

rue des Deux-Marchés,

LAUSANNE

Bois rabotés : Pich - pin et  
Noyer d'Amérique.

## TRADUCTIONS TECHNIQUES

Allemand-Français  
et Français - Allemand.  
P. Morel, ing. Forchstr., 38 Zurich.

Compagnie cherche à placer  
bon ouvrier **mécanicien-ajus-  
teur** expérimenté.  
Adresser offres sous A. 12 Z.,  
poste restante, Couvet (Neuchâtel).

## BUREAU TECHNIQUE CH. MATTHEY Géomètre.

Breveté dans le canton de Vaud.  
Agrégé dans le canton de Genève.  
8, Rue Bovy-Lysberg, 8,  
GENÈVE (H8H6X)

## Ferblanterie et Couverture.

Jes RAMELET  
RUE DE LA TOUR  
LAUSANNE

Appareillage pour Eau et Gaz.

## ATELIER DE RELIURE H. CORNAMUSAZ

Grand St-Jean, 7, Lausanne.

RELIURES en tous genres.  
CARTES murales.

## CUIVRE - CHARBONS LAMPES à INCANDESCENCE

ÉCLISSES ÉLECTRIQUES  
ACCESSOIRES POUR  
lignes de Tramways électriques  
Compteurs Stanley.

Edouard LONG, rue Diday, 12,  
GENÈVE

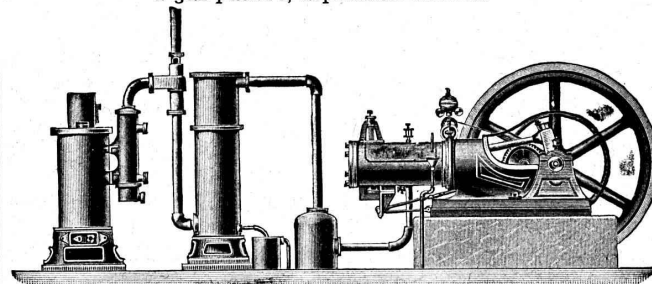
## C<sup>T</sup> BORGEAUD

Mécanicien-Constructeur  
9, Pré-du-Marché, Lausanne.

Géodésie. Mathématiques.  
Physique. Optique. Electricité.

Petite mécanique. Réparations

FORCE MOTRICE A 3 CENTIMES LE CHEVAL-HEURE  
par le **Nouveau Moteur-Gazogène**  
à gaz pauvre, aspiration directe.



Gazogènes et transformation de moteurs en moteurs à gaz pauvre. Moteurs à gaz d'éclairage, à pétrole, à benzine, à alcool. Turbines. Grues pour l'entreprise du bâtiment. Sapines à moteurs. Treuils. Machines à travailler le bois.

GILLIÈRON & AMREIN, Ingénieurs-Constructeurs.  
VEVEY (Suisse).

Epurateurs d'eau,  
Machines à vapeur,  
Filtres-presses,  
Armatures,  
Pompes.

A. L. G. Dehne, Fabrique de machines, Halle. S.

Spécialité de Papiers à Dessin Technique:

Düren. — Canson. — Johannot. — Whatmann. — Biberist.

PAPIER A CALQUER EN TOUS GENRES

PAPETERIE V<sup>VE</sup> KRIEG & FILS

1, Place Pépinet, 1, Lausanne.

Châssis et Papiers héliographiques. — Toile à calquer. — Planches à dessin.  
Tés. — Equerres. — Instruments de mathématiques d'Aarau.

—>>> Prix de fabrique. <<<<<

## ASSURANCE MUTUELLE VAUDOISE

CONTRE LES ACCIDENTS

fondée en 1895, et concessionnée pour la Suisse par le Conseil fédéral

**Mutualité Pure.**

Assurance collective des ouvriers aux termes des lois fédérales sur la responsabilité civile.

Assurance collective des ouvriers d'industries et de commerces non soumis aux lois fédérales sur la responsabilité civile. (Conditions avantageuses).

Assurance des apprentis.

Assurances individuelles par polices, des plus libérales, garantissant tous les risques d'accidents avec paiement des frais médicaux.

RÉPARTITION DES BÉNÉFICES ANNUELS:

50 % aux assurés; 50 % au fonds de réserve, propriété des assurés.

Statuts, formulaires et renseignements au siège social:

1, Place St-François, 1, Lausanne.

## MENUISERIE D'ART et de bâtiment

J. CHAUVY & C<sup>ie</sup>

A. GOLAY, successeur

Maison fondée en 1830.

8, Maupas LAUSANNE Maupas, 8

—>>> TÉLÉPHONE 781 <<<<<

## FRANÇOIS RAMUZ

Gare du Flon, Lausanne.

Spécialité de COKES et

ANTHRACITES pour Chauffages centraux.

TÉLÉPHONE 729

SERRURERIE EN FER FORGÉ

RAMPES

Portails.

MARQUISES  
en fer forgé d'art.

Devantures. Volets. Persiennes.

Travaux en bâtiment. - Travail prompt et soigné.

E. CONTERIO, route d'Echallens, Lausanne