

Objektyp: **Advertising**

Zeitschrift: **Bulletin technique de la Suisse romande**

Band (Jahr): **29 (1903)**

Heft 21

PDF erstellt am: **06.08.2024**

### **Nutzungsbedingungen**

Die ETH-Bibliothek ist Anbieterin der digitalisierten Zeitschriften. Sie besitzt keine Urheberrechte an den Inhalten der Zeitschriften. Die Rechte liegen in der Regel bei den Herausgebern. Die auf der Plattform e-periodica veröffentlichten Dokumente stehen für nicht-kommerzielle Zwecke in Lehre und Forschung sowie für die private Nutzung frei zur Verfügung. Einzelne Dateien oder Ausdrucke aus diesem Angebot können zusammen mit diesen Nutzungsbedingungen und den korrekten Herkunftsbezeichnungen weitergegeben werden. Das Veröffentlichen von Bildern in Print- und Online-Publikationen ist nur mit vorheriger Genehmigung der Rechteinhaber erlaubt. Die systematische Speicherung von Teilen des elektronischen Angebots auf anderen Servern bedarf ebenfalls des schriftlichen Einverständnisses der Rechteinhaber.

### **Haftungsausschluss**

Alle Angaben erfolgen ohne Gewähr für Vollständigkeit oder Richtigkeit. Es wird keine Haftung übernommen für Schäden durch die Verwendung von Informationen aus diesem Online-Angebot oder durch das Fehlen von Informationen. Dies gilt auch für Inhalte Dritter, die über dieses Angebot zugänglich sind.



# Ateliers de Construction OERLIKON

OERLIKON près ZURICH

Exposition Universelle, PARIS 1900, Deux Grands Prix.

## INSTALLATIONS ÉLECTRIQUES

de toutes grandeurs et de tous genres.

## APPLICATIONS ÉLECTRO - MÉCANIQUES

Machines - Outils et Appareils de levage à commande électrique.

## MATÉRIEL DE TRACTION

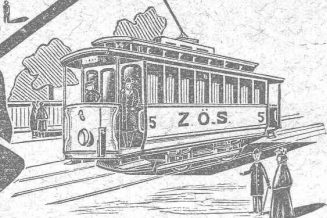
Générateurs, Moteurs, Transformateurs p<sup>r</sup> tous les systèmes de courant.

Installations intérieures. Réseaux aériens.

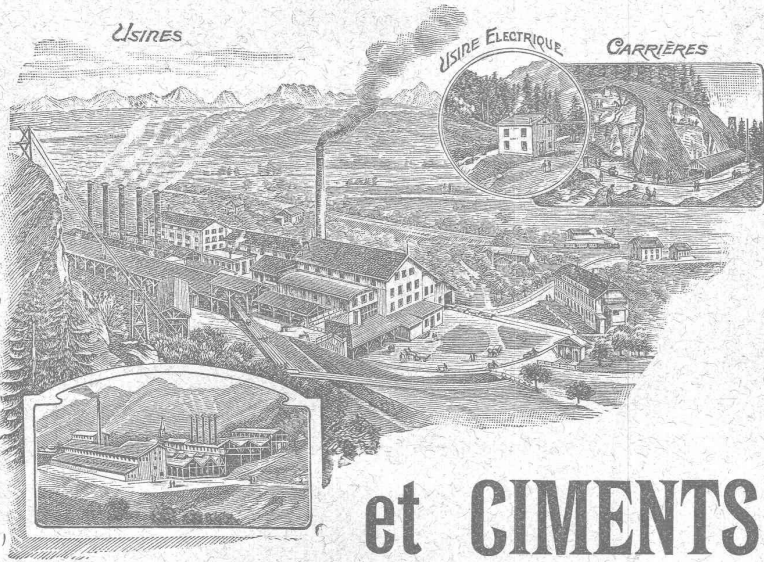
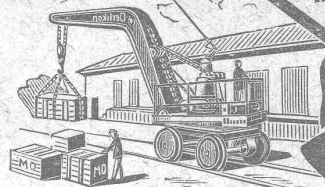
BUREAU SUCCURSALE A LAUSANNE :

15, Place St-François, 15.

PROSPECTUS, ÉTUDES & DEVIS sur demande.



W. TAMM DRESDEN



SOCIÉTÉ ANONYME

DES

# CHAUX

# et CEMENTS de BAULMES

*Médaille d'or, Exposition cantonale vaudoise, Vevey 1901.*

Les Usines construites en 1898 sont installées avec les derniers perfectionnements et permettent une production annuelle de  
3000 wagons de 10 tonnes de **chaux lourde et mi-lourde** et  
1000 wagons de 10 tonnes de **ciment naturel et artificiel.**



# S. de MOLLINS, ingénieur-civil.

Agent général des Brevets HENNEBIQUE pour la Suisse.

BUREAU CENTRAL :

*Maison Villard, Lausanne.*

PROJETS ET ÉTUDES DE :

Ponts et Viaducs. Canalisations et Aqueducs.  
Réservoirs. Fondations sur mauvais sol.  
Caissons flottants et pneumatiques. Murs de soutènement.  
Charpentes. Tabliers. Toitures. Planchers, etc.

**Constructions de grande résistance,  
économiques et à l'épreuve de l'action du feu  
et de l'eau.**

CONCESSIONNAIRES :

Ferrari, Lausanne.  
Peujolat, Genève.  
Basler Baugesellschaft.  
Chaudet frères, Clarens.  
Studeli et Probst, Soleure.  
Société Mordasini et Holliger, Neuchâtel.  
Anselmier et Gautschi, Berne.  
E.-A. Westermann, St-Gall.  
Adolphe Fischer, Fribourg.  
Léon Girod, Fribourg.

Conrad Zchokke, Aarau.  
Julien Chapuis, Nidau.  
J. Bischofsberger & Cie, Rorschach.  
Peuzaz & Barzighini, Bellinzone  
Zali, à La Sarraz.  
Locher & Cie, Zurich.  
Vallaster (Joseph), Lucerne.  
Haag, Bienne.  
Garoni, à Ependes, Yverdon.

Les demandes de PROJETS et DEVIS gratuits peuvent être adressés soit aux concessionnaires, soit au Bureau central.

Fabrique d'Huiles & Graisses Industrielles GENÈVE J. LAMBERCIER & C <sup>o</sup> Spécialité DE FOURNITURES pour USINES (Courroies, Graisseurs, Caoutchouc etc.)	Organes de transmissions Arbres, paliers etc. GENÈVE J. LAMBERCIER & C <sup>o</sup> Agence de maisons américaines pour Machines-outils, petit outillage
--	--

## Parqueterie d'Aigle (Vaud)

Fondée en 1855.

Parquets en tous genres, des plus simples aux plus riches.  
Travail soigné sous tous les rapports.

Les plus hautes récompenses aux Expositions de :  
Berne 1857, Londres 1862, Paris 1867 et 1878, Zurich 1883,  
Yverdon 1894, Genève 1896, Vevey 1901.

EXPORTATION

## Fils de Cuivre électrolytiques

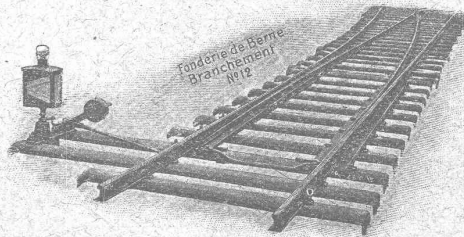
de la Compagnie des Tréfileries du Havre,  
Anciens Etablissements LAZARE WEILER

Cuivre pur en barres, en feuilles, en bandes; Cuivre façonné, Laiton en tôle, fils, barres; Aluminium; Tubes cuivre et laiton; Fils d'acier, blancs et galvanisés; Bi-métal.

H. KLEINERT & Cie, à Bienne.  
Aciers et métaux en gros.

# SOCIÉTÉ DES USINES de LOUIS de ROLL

SUCCURSALE : FONDERIE de BERNE. Fournit :



**Appareils de levage :** Ponts roulants, Grues pivotantes fixes et sur chariots. Commande à bras ou électrique. Monte-charges hydrauliques, électriques ou à courroie.

**Matériel de chemins de fer :** Ponts tournants et Chariots transbordeurs pour wagons et pour locomotives, commandés à bras, par machines à vapeur ou par moteurs électriques.

**Branchements et croisements** pour voies étroites et voies normales, pour rails Vignol et rails à gorge.

**BARRIERES** avec ou sans arrêts et sonneries.

**Superstructures à crémaillères. Chemins de fer funiculaires.** (Freins brevetés). Depuis le commencement de 1898 la Fonderie de Berne a fourni 21 funiculaires.

**Barrages,** installations métalliques et mécaniques pour barrages (vannes, écluses, grilles, treuils, etc.).

**Machines pour la fabrication des briques en ciment.**

Renseignements sur des installations faites, références, projets et devis sont à disposition.



## Ascenseurs

MONTE - CHARGES  
ÉLECTRIQUES  
HYDRAULIQUES

Commande par boutons électriques.

Derniers modèles américains.  
500 installations en fonction.

ALFRED SCHINDLER

LUCERNE

Maison fondée en 1874.

Pour renseignements, Devis, Prix-courants et réparations,

S'ADRESSER :

pour Genève à M. Léon Jonneret, Constructeur-Mécanicien, Quai de St-Jean, Genève; pour Vaud et Valais à M. Alfred Cuénoud, ingénieur, 3, Rue St-Roch, 3, Lausanne.

## FABRIQUE DE TUYAUX EN CIMENT

Briques, Carrelages, etc.

## CORNAZ Frères & C<sup>ie</sup>

ALLAMAN (Vaud)

Carrelage le plus beau et le plus moderne

NOUVEAU PROCÉDÉ

Album et prix-courant sur demande.



Première  
et plus ancienne  
maison du monde  
**Eubbolith**  
pour planchers hygiéniques,  
sans joints, doux et chaud au pied.

Recommandé par les  
administrations et au-  
torités pour ses qualités  
éminentes. 300,000 m<sup>2</sup> posés  
par la maison et en usage dans  
des usines, écoles, bureaux, ma-  
gasins, casernes, hôtels, hôpitaux,  
etc., etc.

1900 méd. d'or Expos. univ. Paris.  
1904 méd. d'or avec couronne. Vienne  
1901 Grand Prix Expos. internat. Brest.

EMIL SÉQUIN  
fabricant d'Eubbolith,  
Zurich (Hard). — Paris  
Londres. — Vienne, etc.

FÉLIX BÉRAN  
Zurich V. Téléph. N° 1508  
représentant  
pour la Suisse.

**Fers. — Quincaillerie. — Fontes.**

**S. & H. JAQUET**

VALLORBE

Outillage complet pour entreprises.

Pioches, Pelles, Marteaux, etc. — Manches  
Brouettes. — Bayards.

**Voies. — Vagonnets.**

Tôles galvanisées. — Chaînes. — Tuyaux.

**Kägi & Co, Winterthour**

Succursale à Milan (via S. Vincenzio, 10)

Agence & Commission en produits miniers  
et métallurgiques.

**Rails et Traverses Acier**, matériel d'attache pour chemins  
de fer à voie normale, voie étroite, lignes de tramways et voies de  
travaux (terrassements, tunnels, mines), longrines, cœurs de croi-  
sements etc.

**Roues**, étoiles de roues en fer forgé, essieux simples, **essieux  
montés et bandages** pour matériel roulant de chemins de fer  
et tramways; **ressorts** de suspension et traction en feuilles et à  
spirale pour véhicules de chemin de fer et pour tous les usages  
techniques. Brouettes et barrots en fer.

**Roues** en fonte dure et fonte coquille pour wagonnets et ponts  
roulants; **Tôles à Chaudières et Tuyaux ondulés** pour lo-  
comotives, locomobiles et chaudières fixes; **tubes à chaudières**  
fer, cuivre et laiton, **tubes à brides** pour conduites de vapeur  
et canalisations à forte pression.

**Fers spéciaux** pour construction de ponts et toitures métal-  
liques qualité Thomas et Siemens Martin; gros ronds de même  
métal pour transmissions, laminés et forgés; fers à batteuses.

**Aciers bruts**, laminés et forgés en Siemens Martin & Thomas;  
aciers fondus au creuset; pièces de forge en tous genres, arbres  
coudés jusqu'à 8000 kg., manivelles, bielles, leviers, crochets, etc.,  
bruts de forges ébauchés et finis.

**Tuyaux** fonte avec leurs pièces spéciales jusqu'à un mètre de  
vide et plus; vannes et hydrantes; Tuyaux spéciaux avec et sans  
soudure pour conduites haute pression jusqu'à 100 atmosphères.

**Fils** de fer, d'acier, de cuivre, de bronze pour télégraphe, té-  
léphone, paratonnerres, fabrication de câbles, cardes, ressorts, etc.

**Câbles** en fil de fer et acier pour transmissions, funiculaires,  
téléférages, ponts suspendus, puits et mines; cordelettes en fil  
d'acier fondu pour signaux de chemins de fer.

**Câbles** cuivre nus et armés pour voie aérienne et souterraine,  
pour télégraphe, téléphone et transmissions de force à grandes  
distances.

**Couteaux** pour machines à couper le papier, pour raboteuses  
à bois et pour cisailles à tôles.

NB. Prix-courants, prospectus et albums sont à disposition.

Société Céramique RICHARD-GINORI  
MILAN (Italie)

Capital L. 7,000,000 entièrement versé.

**ISOLATEURS**

pour hautes et basses  
tensions en

**PORCELAINE  
DURE**

**BASES et  
MANCHES**

pour interrupteurs.

**VIROLES**

pour lampes électriques,  
etc. etc.



**Catalogues gratuits sur demande.**

ENTREPRISE GÉNÉRALE D'APPAREILLAGE

Appareilleur  
des Eaux de Lausanne  
des Eaux de Bret et  
des Eaux de Pierre-Ozair

pour  
Eau, Gaz et Vapeur

Gérant  
des Eaux de Moilles  
es Donnes.

**L. WELTY Fils**

Rue du Flon, 8.

LAUSANNE

Téléphone 483.

Maison fondée en 1834.

Spécialité d'installations d'eau chaude et froide pour Hôpitaux et  
Infirmiers. — Réparation et installation de Pompes de tous systèmes. —  
Appareilleur des Hôpitaux de Saint-Loup. — Installation de Bains, Dou-  
ches et Appareils sanitaires pour le tout à l'égout. — Chauffage de Serres.  
— Magasin d'appareils pour l'éclairage, le chauffage, la cuisine et les  
bains par le Gaz.

Réparations. - Installations particulières. - Entretien.  
Devis et Prix-Courant sur demandé. — Travail garanti.

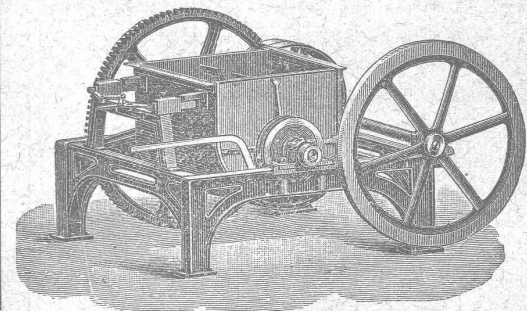
MÉDAILLE D'ARGENT, Exposition cantonale vaudoise, Vevey 1901.  
La plus haute récompense.

Chauffage à eau chaude et à vapeur à basse pression.

**OEHLER & C<sup>o</sup>, Aarau.**

ATELIERS DE CONSTRUCTION & FONDERIES DE FER & D'ACIER

Usines spéciales pour moyens de transport :

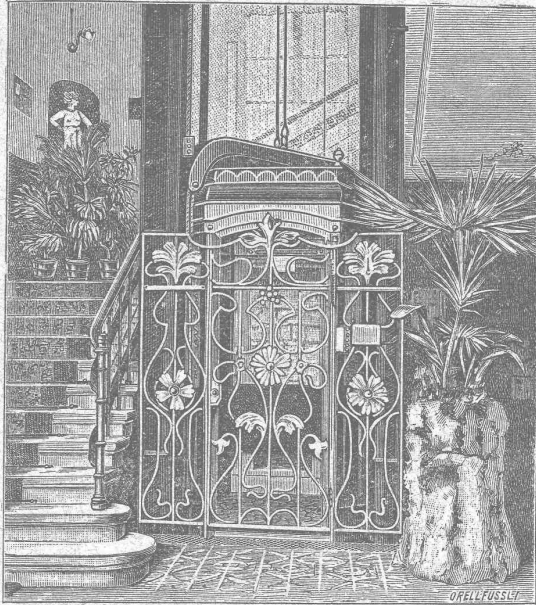


Voies et  
Vagonnets  
pour  
entrepreneurs

Machines  
à faire  
le béton  
et le mortier.

Dragues,  
etc., etc.





## C. WÜST & C<sup>ie</sup>, SEEBACH, Zurich.

Ascenseurs et monte-charges électriques  
avec treuil à chevrons système breveté.

Le meilleur des treuils actuels,  
pouvant être branché directement sur tout réseau de lumière  
même monophasé, grâce à sa faible consommation.

Une manœuvre universelle par boutons  
permet à chaque enfant d'utiliser l'ascenseur sans  
conducteur.

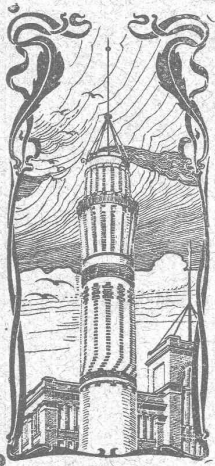
Grande économie dans l'installation et l'exploitation.  
Marche absolument silencieuse.

Manœuvre de haute précision.

Parachute absolument sûr.

Projets et devis gratuits. — Prospectus sur demande.

Meilleures références  
sur des installations existantes.



**J. WALSER & C<sup>ie</sup>**  
ENTREPRISE DE CONSTRUCTIONS  
WINTERTHUR  
Télégramme : Walser. - Téléphone.

SPÉCIALITÉS : H1630L  
Cheminées d'usines et de chauffage.  
Maçonneries de Chaudières  
de tous systèmes.

Construction de Fourneaux  
pour tous les services industriels.

Fondations et massifs en béton.  
Briqueteries complètes avec fours rotatifs

MATÉRIAUX RÉFRACTAIRES en toutes qualités.  
Récompenses à l'Exposition nationale de Genève.

Ateliers de Constructions en fer.

## Louis ZWAHLEN

Lausanne.

USINES : place Chauderon. BUREAUX : Av. des Echelettes.

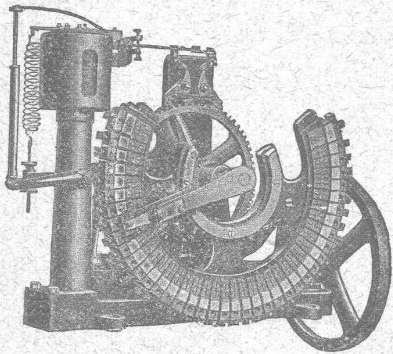
SPÉCIALITÉS :

Vérandas, Jardins d'hiver, Marquises.

Serres avec chauffage.

Installations de Paratonnerres.

**H. CUENOD,** Ingénieur-Constructeur, GENÈVE  
12, Rue Diday, 12.  
Ateliers : Clos de la Fonderie, Carouge.



LAMPES à ARC  
pour courant continu et courant  
alternatif.

Régulateur Automatique  
DE TENSION  
sans contacts électriques.  
Système R. THURY.  
Nombreuses applications.

Réducteurs d'Accumulateurs.

PETITS MOTEURS  
électriques,  
courants continu et alternatif,  
mono et polyphasé.

Transformateurs. Bobines de self. Rhéostats, etc.

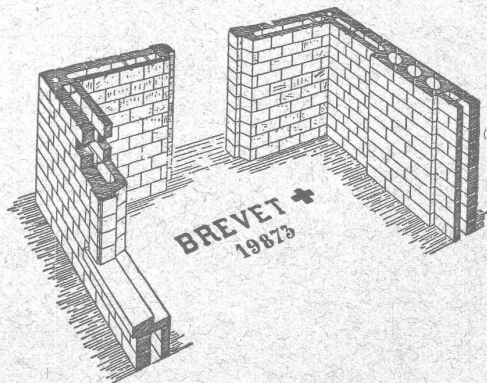
Fabrication en série de tous appareils et pièces mécaniques.

NOUVEAU SYSTÈME DE CONSTRUCTION

BLOCS en CIMENT

comprimé pour la construction économique de murs à double paroi,  
à vide intérieur.

TUILES en CIMENT  
à emboîtement par doubles rainures,  
Système Reising. Brevet + N° 21675.



La meilleure tuile contre  
l'infiltration de la neige.

S'adresser, pour renseignements, échantillons, prix et Licences de fabrication  
Fabrique de nouveaux produits en ciment, GLAND (Vaud).

Librairie F. ROUGE & C<sup>ie</sup>, Lausanne.

Dépôt des Cartes fédérales :

Carte générale de la Suisse, au 1 : 250,000, en 4 feuilles. — Carte topographique de la Suisse, dite Carte Dufour,  
au 1 : 100,000, en 25 feuilles. — Atlas topographique de la Suisse, à l'échelle des levés originaux, dit Atlas  
Siegfried, au 1 : 25,000 et 1 : 50,000, en 591 feuilles.





# Porteurs aériens sur câbles.

Systèmes monocâble et à trois câbles.

Rails suspendus. -- Plans inclinés.

Catalogues et Devis franco sur demande.

Exportation dans tous les pays d'Europe.

## Université de Lausanne.

### ÉCOLE D'INGÉNIEURS

L'école comprend les divisions du **génie civil**, de **mécanique**, d'**électricité** et de **chimie**.

La durée des études est de **sept semestres**. Il est annexé à l'école un cours préparatoire d'une année, destiné aux candidats immatriculables à l'Université et qui ne possèdent pas les connaissances spéciales nécessaires pour l'admission en première année.

Le programme détaillé renfermant les conditions d'admission, le programme des cours et le règlement des études est envoyé franco sur demande adressée à la Direction soussignée.

*Direction de l'Ecole d'ingénieurs.*

## LIBRAIRIE F. ROUGE & C<sup>ie</sup>

4, Rue Haldimand, 4, Lausanne.

### Encyclopédie théorique et pratique

DES

### CONNAISSANCES CIVILES & MILITAIRES

Chaque volume est illustré de nombreuses figures.

- |   |   |
|---|---|
| <b>Matériaux de construction et leur emploi</b> , par G. OSLET, 21 fr.  | <b>Traité des ponts</b> , par J. CHAIX. 4 <sup>re</sup> partie: <i>Ponts en maçonnerie</i> , 2 volumes, 51 fr.; 2 <sup>me</sup> partie: <i>Ponts en charpente, métalliques et suspendus</i> , 2 volumes, 51 fr. |
| <b>Traité des fondations, mortiers, maçonneries</b> , par G. OSLET & CHAIX, 22 fr. 50   | <b>Traité des routes, rivières et canaux</b> , par P. BERTHOT. 3 volumes. Tome I, 14 fr.; Tome II, 30 fr.; Tome III, 32 fr.   |
| <b>Traité de charpente en bois et en fer</b> , par G. OSLET. 3 volumes. Tome I, 17 fr.; Tome II, 26 fr.; Tome III, 30 fr.   | <b>Traité des chemins de fer</b> , par A. MOREAU. 6 volumes. Tome I, 17 fr. 50; Tome II, 25 fr.; Tome III, 30 fr.; Tome IV, 27 fr. 50; Tome V, 35 fr.; Tome VI, en cours de publication.                        |
| <b>Traité de menuiserie</b> , par G. OSLET & J. JEANNIN. 3 volumes. Tome I, 18 fr.; Tome II, 12 fr.; Tome III, 20 fr.   | <b>Traité d'hydraulique</b> , alimentation et distribution d'eau, jaugeages, établissement de fontaines publiques, par J.-A. OLIVA, 21 fr. 50   |
| <b>Traité de coupe des pierres</b> , par J. CHAIX, 17 fr. 50  | <b>Traité de mécanique</b> , par L. ARNAL. 4 volumes. Tome I, 18 fr.; Tome II, 16 fr.; Tome III, 16 fr.; Tome IV, 25 fr.  |
| <b>Traité d'architecture théorique et pratique</b> , par G. TUBEUF. 5 volumes. Tome I, 16 fr.; Tome II, 17 fr. 50; Tome III, 1 <sup>re</sup> partie, 18 fr.; Tome III, 2 <sup>e</sup> partie, 30 fr.        | <b>Traité de topographie</b> , par F. GAUMET, 13 fr. 50   |
| <b>Couverture et Plomberie</b> . Installations d'eau, de gaz et d'électricité, par G. OSLET, A. LASCOMBE & A. CORDEAU. 4 volumes. Tome I, 35 fr.; Tome II, 25 fr.; Tomes III et IV en cours de publication. |   |
| <b>Traité pratique de fumisterie</b> . Chauffage, ventilation et chaudronnerie concernant le bâtiment, par V. MAUBRAS & P. GRANDJEAN. 3 volumes. Tome I, 20 fr.; Tomes II et III en cours de publication.   |   |

Un catalogue complet et détaillé de cette collection sera adressé à MM. les abonnés du *Bulletin Technique* qui nous en feront la demande, et nous leur accorderons des facilités pour l'achat de ces ouvrages.



**FABRIQUE D'ORNEMENTS**  
 EN ZINC, CUIVRE, TÔLE et PLOMB  
 REPOUSSAGE ESTAMPAGE  
 POUR TRAVAUX DE BÂTIMENT

**Jules DECKER**  
 TRAVAUX SUR DESSINS  
 ET DEVIS.

FABRIQUE D'ORNEMENTS EN ZINC

Neuchâtel Suisse

**LIBRAIRIE F. ROUGE & C<sup>ie</sup>, LAUSANNE**  
 4, Rue Haldimand, 4.

GRAND CHOIX D'OUVRAGES  
**Scientifiques, Littéraires, Illustrés p<sup>r</sup> Etrennes**  
 Réception quotidienne des Nouveautés.  
 ABONNEMENTS A TOUTES LES PUBLICATIONS PÉRIODIQUES  
*Relations directes avec tous les pays.*  
*Fournitures d'Écoles et de Bureaux.*  
**GLOBES — CARTES — ATLAS**  
**RÈGLES A CALCULS**  
 Etais mathématiques, marque Kern, Aarau.  
 Prix de fabrique.

# Adolphe Saurer, Arbon

Ateliers de Constructions et Fonderie en Fer.

**Moteurs à Pétrole**  
**Benzine et Gaz.**

Système « Saurer » breveté  
 de 1 1/2 à 100 HP.

pour  
**Usines**

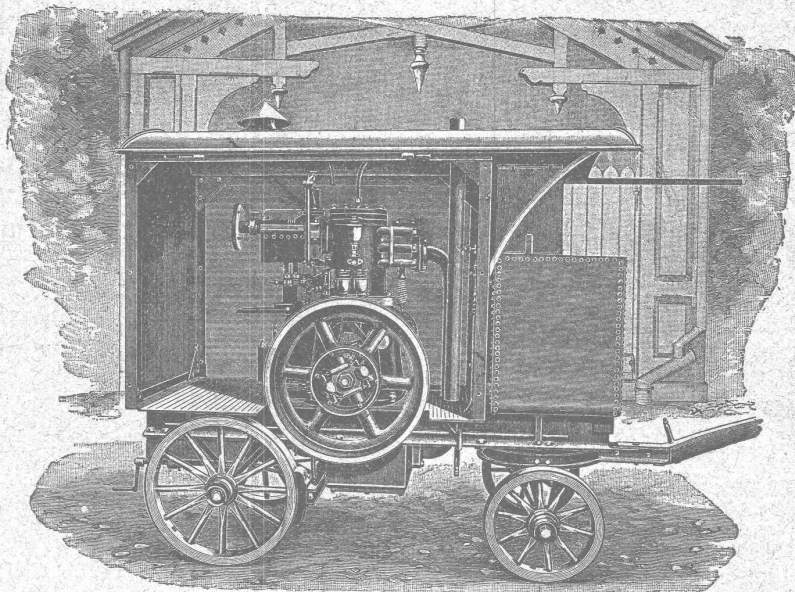
**Eclairage électrique**  
**Locomobiles et**

**Automobiles.**

**Bateaux de luxe et de**  
**transport**

Installations à gaz pauvre.

Installations complètes jusqu'à  
 300 HP. en exploitation.



**Transmissions**  
 d'après système Seller.

**Paliers avec graissage**  
 à bagues et avec  
 coussinets douxies.

**EXPORTATION**  
 pour tous pays.

Prière de demander  
 prospectus et prix.

**Plus hautes**  
**récompenses**

**SOCIÉTÉ SUISSE**

POUR LA

**CONSTRUCTION de LOCOMOTIVES et de MACHINES, Winterthur**

**Moteurs à Gaz**

alimentés par notre nouveau

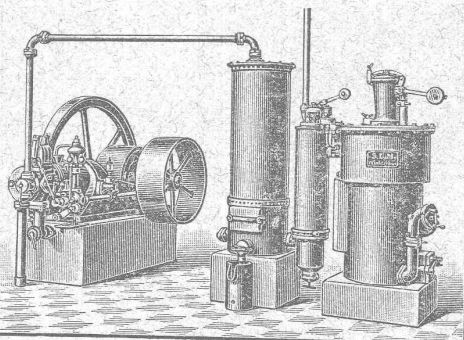
**Gazogène S. L. M.**

produisent la force motrice la plus économique connue actuellement.

Coût du combustible par cheval et par heure  
 environ 2 à 3 centimes seulement.

Service simple. Emplacement restreint. Pas de fumée

**MOTEURS A PÉTROLE**  
**ET A BENZINE**



**BUREAU TECHNIQUE**

**CH. MATTHEY**  
 Géomètre.

Breveté dans le canton de Vaud.  
 Agréé dans le canton de Genève.  
 8, Rue Bovy-Lysberg, 8,  
 GENÈVE (H8146X)

**CUIVRE — CHARBONS**  
**LAMPES à INCANDESCENCE**

**ÉCLISSES ÉLECTRIQUES**  
 ACCESSOIRES POUR  
 lignes de Tramways électriques

Compteurs Stanley.  
 Edouard LONG, rue Diday, 12,  
 GENÈVE



REPRÉSENTATIONS INDUSTRIELLES

**Alfred Cuénoud, Ingénieur-Mécanicien**

RUE St-ROCH, 3, LAUSANNE

Représentant des premières maisons suisses et étrangères pour :  
Chauffages centraux. Ascenseurs électriques et hydrauliques. Monte-chaarges et monte-plats. Chemins aériens (Blondins). Automobiles (voitures et camions). Moteurs à gaz. Installations d'usines.

Projets, Devis, Prix-Courants et renseignements sur demande.

Fabrique lausannoise d'appareils de chauffage.

**G. WEBER, constructeur**  
LAUSANNE

**CHAUFFAGES CENTRAUX**

à air chaud, eau chaude et vapeur à basse pression.

CHAUFFAGES CENTRAUX LOCAUX (localisés à un seul appartement).

Installations complètes de cuisines d'hôtels

donnant une grande économie de combustibles.

Séchoirs, Bains, Buanderie perfectionnée, Brevet + 11466.

CALORIFÈRES UNIVERSELS

— Etudes techniques et devis sur demande. —

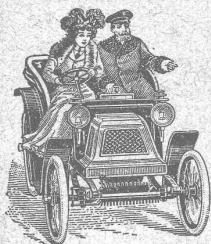
Ferblanterie, plomberie, zinguerie, couvertures en ardoises  
tuiles et ciment ligneux.

APPAREILLAGE POUR GAZ ET EAU

**I. WEIBEL, L<sup>s</sup> WEIBEL aîné, successeur**

50, Martheray, 50, LAUSANNE.

Maison fondée en 1857.



CYCLES

AUTOMOBILES

MOTOCYCLETTES

**O.-F. PFISTER,** Place Bel-Air,  
Bâtiment du Kursaal.

Téléphone 1831. LAUSANNE

**PRISMES LUXFER**

Ferme - Impostes « **STELLA** »

Revêtements Civer. — Molasse de Vauderens.

**J. ROD,** Représentant. Maupas, 23, Lausanne.

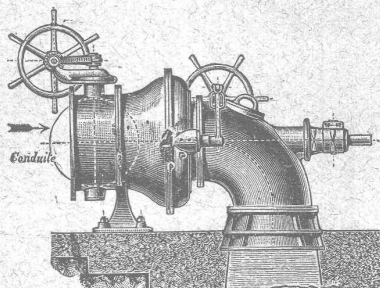
Briqueterie Mécanique de Lonay près Morges.

**CH. FALCONNIER, PROPRIÉTAIRE**

— TÉLÉPHONE —

Briques pleines, creuses et perforées. — Tuiles ordinaires, pour tourelles, rondes et pointues brevetées. Tuiles parallèles. Hourdis de toutes dimensions avec couvre-fer. — Coulistes et Drains de toutes dimensions. Caniveaux pour conduites de câbles électriques brevetés. — Boisseaux ronds 18, 21, 24. — Tuiles rouges et jaunes pour couvertures écailles.

Ateliers de Constructions Mécaniques  
**de Vevey (Suisse).**



Turbines en tous genres

**RÉGULATEURS**

automatiques de vitesse et de pression.

**CHAUDRONNERIE**

**PONTS**

Charpentes métalliques.

Plans et devis  
sur demande.



Téléphone 905.

Entreprise de Plâtrerie & Peinture

D'ART & BATIMENT

Spécialité de travaux artistiques.

**Charles Molini**

LAUSANNE

BUREAU : Route d'Echallens.

Application de Stuc en tous genres.

Décorations à la fresque.

Faux-bois, Marbres et Lettres.

Modelage Stuf et Carton-pierre. Papiers peints.

Réparations en tous genres.

Devis et dessins gratuits.

USINES DU VALLON

CONSTRUCTIONS MÉCANIQUES ET MÉTALLIQUES

**J. Duvillard, à Lausanne.**

Fonderies de fer et de bronze. Ascenseurs. Monte-chaarges et appareils de levage. Turbines, roues et presses hydrauliques. Pompes pour haute pression. Presses à briques. Machines à battre, pressoirs et treuils. Tuyaux et réservoirs en tôle. Colonnes en fonte.

Fabrique de Chauffage central et Poèlerie moderne.

**C. SAMBUC FILS & C<sup>ie</sup>, LAUSANNE**

CHAUFFAGES CENTRAUX à air chaud, eau chaude et vapeur à basse pression.

SPECIALITÉ DE

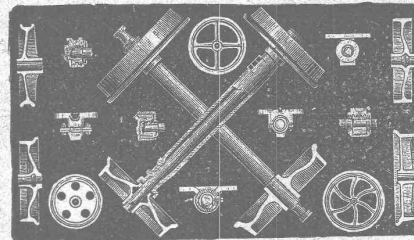
Propulseurs automatiques d'eau chaude (Brevet + N° 26,096).  
pour chauffage d'appartements et de maisons à louer.

Exposition, à l'atelier de la Porte St-Martin,  
des modèles en fonction adaptés à nos calorifères.

Installations complètes de Séchoirs, Bains, Buanderies et de Cuisines d'Hôtels, donnant une grande économie de combustible. Nouveaux modèles de FOURNEAUX - POTAGERS avec ou sans circulation d'eau chaude. Bouilleurs en cuivre garantis sans danger d'explosions.

Calorifères Universels perfectionnés (Brevet + N° 25,968).

ÉTUDES TECHNIQUES ET DEVIS SUR DEMANDE



**FRITZ MARTI**

Société anonyme

**WINTERTHUR**

— — —

Halles aux machines  
et Ateliers à

Wallisellen, Berne, Yverdon.

Matériel pour chemins de fer normaux, secondaires et tramways. — Rails vignole et à gorge de différents profils. — Traverses métalliques et Accessoires. — Aiguilles. — Croisements.

**WAGONNETS ET LOCOMOTIVES**

Vente et Location.

Essieux, Bandages, Roues et Centres de roues, etc.

Prospectus et Devis gratuits.