

Zeitschrift: Bulletin technique de la Suisse romande
Band: 29 (1903)
Heft: 21

Werbung

Nutzungsbedingungen

Die ETH-Bibliothek ist die Anbieterin der digitalisierten Zeitschriften. Sie besitzt keine Urheberrechte an den Zeitschriften und ist nicht verantwortlich für deren Inhalte. Die Rechte liegen in der Regel bei den Herausgebern beziehungsweise den externen Rechteinhabern. [Siehe Rechtliche Hinweise.](#)

Conditions d'utilisation

L'ETH Library est le fournisseur des revues numérisées. Elle ne détient aucun droit d'auteur sur les revues et n'est pas responsable de leur contenu. En règle générale, les droits sont détenus par les éditeurs ou les détenteurs de droits externes. [Voir Informations légales.](#)

Terms of use

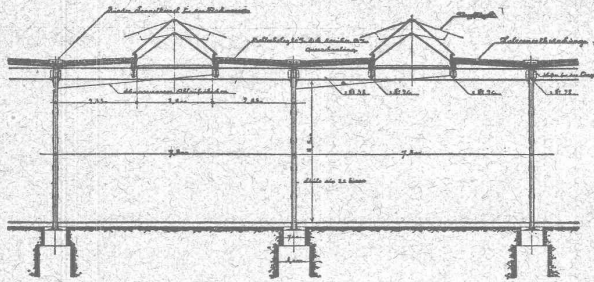
The ETH Library is the provider of the digitised journals. It does not own any copyrights to the journals and is not responsible for their content. The rights usually lie with the publishers or the external rights holders. [See Legal notice.](#)

Download PDF: 17.11.2024

ETH-Bibliothek Zürich, E-Periodica, <https://www.e-periodica.ch>

Nouvelles Toitures pour Constructions industrielles

BREVET N° 23428



Toitures plates prenant jour d'en haut,
avec dispositif d'aérage, très avantageux pour
toutes les constructions industrielles :

Magasins. — Halles à marchandises. — Entrepôts. — Ateliers.
Usines de constructions mécaniques et électriques.
Fonderies. — Industries textiles. — Blanchisseries.
Teintureries. — Brasseries. — Marchés couverts, etc., etc.

Ce nouveau genre de TOITURE présente les avantages suivants :

Il peut convenir à toutes les orientations pour le jour, venant d'en-haut. — Il est le meilleur système à employer pour tous les climats, aussi bien pour les pays chauds que pour les pays froids, même avec fortes chutes de neige. — Isolation parfaite. — Exécution rapide en toute saison. — Prix très modérés.

Projets, devis et tous renseignements seront envoyés gratis sur demande à MM. les Ingénieurs, Architectes, Entrepreneurs et Fabricants par les

Propriétaires du Brevet :

SÉQUIN & KNOBEL

Ingénieurs civils pour Constructions industrielles modernes,
RÜTI (Zürich).

Concessionnaires et Représentants :

E. BAUMBERGER & KOCH

Entreprise spéciale pr Toitures et Dallages pr Constructions industrielles,
BALE

Mise au concours.

Un concours est ouvert pour la construction et le montage du **tablier métallique du nouveau pont sur le Rhône, à Massongex** (double voie Aigle-St-Maurice). Poids total : 336 tonnes.

Les plans et conditions du marché peuvent être consultés du 2 au 14 novembre 1903 au Bureau des Ponts des Chemins de fer fédéraux, à Lausanne ; ils pourront aussi être envoyés contre remboursement de Fr. 12. — aux concurrents qui en feront la demande.

Les offres, cachetées et portant la suscription « Pont sur le Rhône à Massongex », devront parvenir à la Direction soussignée, à Lausanne, **avant le 28 novembre 1903, à midi.**

Lausanne, le 29 octobre 1903. (H. 14332 L.)

Direction du 1^{er} Arrondissement
des Chemins de fer fédéraux.

Chemins de fer fédéraux.

AVIS DE CONCOURS

POUR

l'élaboration d'esquisses de modelage, destinées
à la décoration sculpturale du portail principal de la gare de

LUCERNE

La Direction soussignée ouvre un concours entre les artistes suisses, ou domiciliés en Suisse, afin d'obtenir des esquisses de modelage pour la décoration sculpturale du portail principal du bâtiment aux voyageurs de la gare de Lucerne.

Le programme du concours sera envoyé sur demande adressée à notre Département des Travaux.

Les projets devront être adressés à la Direction du Chemin de fer du Gothard, pour être remis à la Direction soussignée, et porteront la mention : « Esquisses de modelage pour la gare de Lucerne ».

Délai d'envoi : **16 mars 1904.**

Bâle, le 30 octobre 1903. (H. 6516 Q.)

La Direction du II^e Arrondissement
des Chemins de fer fédéraux, Bâle.

POSTE DE DIRECTEUR

Une grande Société d'entreprises immobilières (Société par actions), établie dans une ville importante du Nord-Ouest de la Suisse, cherche un

DIRECTEUR TECHNIQUE

connaissant à fond toutes les branches de la construction du bâtiment et

ayant des aptitudes spéciales d'entrepreneur. Connaissance des langues allemande et française indispensable. Participation financière désirable mais non absolument nécessaire.

Adresser les offres, accompagnées du curriculum vitae et de références, sous chiffres Z. B. 2749 à **Rodolphe Mosse, Zurich.** (Zag. B. 549)

Concours.

VAUD

La Société de tir de **Corcelles sur Chavornay** met en soumission la fourniture d'un **câble souterrain** de 300 mètres de longueur et contenant les fils nécessaires à 6 sonneries.

Adresser les offres au Président de la Société avant le **15 Novembre 1903.**

Un concours est ouvert pour la fourniture des matériaux de recharge nécessaires à l'entretien des routes cantonales du **District de Morges en 1904.**

Les conditions sont déposées au bureau du voyer du district, M. A-Reymond, à Bremblens, auquel les soumissions devront être adressées franco jusqu'au **15 Novembre 1903.**

GRISONS

En vue de la rénovation de son cadastre, la Commune de Coire met au concours le **relevé du plan de son territoire**, entre les géomètres suisses brevetés.

Territoires.	Echelle du relevé.	Surfaces.
Ancienne Ville	1 : 200	18 hectares.
Faubourgs	1 : 500	570 »
Terrains cultivés	1 : 1000	712 »

Pour renseignements, s'adresser à la Direction des Travaux de la ville de Coire.

Les offres, avec prix par hectare, doivent être présentées à la Chancellerie de la Ville, jusqu'au **1^{er} décembre 1903.**

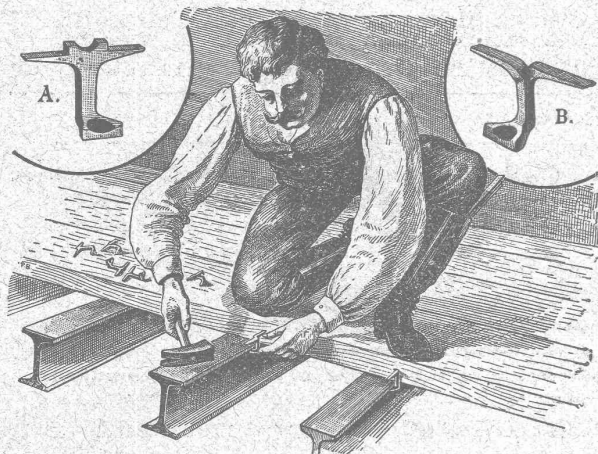
ZOUG

Les travaux de construction pour le bâtiment de la station de **Steinhausen** sont mis en soumission.

Pour plans et cahier des charges, s'adresser au Bureau de l'Ingénieur en chef du III^e Arrondissement des Chemins de fer fédéraux, Service des Constructions, où les offres peuvent être présentées jusqu'au **15 Novembre 1903.**

Crampons d'assemblage A & B

Systeme Rordorf



Prix : Les 100 pièces depuis fr. 4.20 suivant la grandeur.

S'adresser à (Z à 1492 g)

RORDORF FRÈRES, Auf der Mauer, 5, ZURICH.

Librairie F. ROUGE & C^{ie}, Lausanne.

Vient de paraître :

Les distributions à changement de marche avec tiroir unique.

Méthode exclusivement graphique destinée aux écoles techniques de tous degrés et aux études privées,

par A. FLIEGNER

Traduit de la 2^e édition allemande par P. HOFFET, professeur de mécanique industrielle à l'Université de Lausanne.

Avant-propos de A. MALLET.

In-8, avec 7 planches lithographiées, 10 francs.

Notes et Croquis techniques

Sur Lausanne et ses environs.

par M. Elskes, ingénieur.

Il reste au Comité de fête de la réunion des anciens polytechniciens à Lausanne (août 1902), un certain nombre d'exemplaires de cette brochure richement illustrée. — Prix réduit pour MM. les abonnés au *Bulletin* : **Fr. 1.20.**

S'adresser à la librairie F. Rouge & C^{ie}.

LIBRAIRIE F. ROUGE & C^{IE}

4, Rue Haldimand, 4, LAUSANNE

DERNIÈRES PUBLICATIONS :

WITZ, A. **Traité théorique et pratique des moteurs à gaz et à pétrole. Quatrième édition, refondue et entièrement remaniée.** Tomé 1^{er}. Prix de souscription à l'ouvrage complet qui comprendra deux volumes. Fr. 25.—

WAGNER, FISCHER & GAUTIER. **Traité de chimie industrielle.** Quatrième édition, 2 volumes. Fr. 35.—

DUQUESNE & ROUVIÈRE. **Pratique des essais des machines électriques à courant continu et alternatif.** Fr. 15.—

KRAUSE, R. **Rhéostats de démarrage et de réglage pour moteurs et générateurs électriques.** Fr. 6.—

DUSANGEY. **Etude économique d'un transport d'énergie à grande distance.** Fr. 3.50

DE LA BROUSSE. **Les installations hydro-électriques dans la région des Alpes.** Fr. 4.—

E. ELSKES. **Les ponts en fer et l'esthétique.** In-8°, avec gravures. Fr. 2.—

WEISS, F.-J. **Traité de la condensation.** Condensations indépendantes. — Condensation centrale. — Refroidissement artificiel de l'eau. — A l'usage des constructeurs de machines à vapeur, des ingénieurs d'usines métalliques, de mines, etc. In-8°. Fr. 20.—

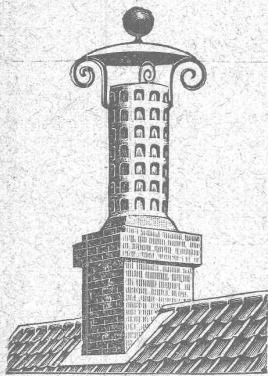
CARY, A. **Détails d'architecture contemporaine. Cent vingt consoles photographiées d'après nature.** Atlas in-4°. Fr. 25.—

Van Muyden. **Abaque logarithmique pour le calcul des conduites d'eau,** Fr. 1.50

Connaissance, recherche, choix et essais des matériaux de construction, par E. BAUDSEN. In-8, 10 fr.

L' (A T O U T)

est le FUMIVORE le plus simple, le plus pratique, le plus solide
ET LE MOINS CHER



Il possède les qualités essentielles, c'est-à-dire qu'il est à tirage constant et sans dérangement.

Depôt principal pour la Suisse chez
Jean Brodbeck, Bâle

223, Güterstr. — Téléphone 2427.

Commerce et Agence en Pierres de Construction de toutes provenances

CHAUFFAGES CENTRAUX

de tous systèmes.

J. RUKSTUHL, Bâle.

Sécurité absolue.

Facilité de réglage de la température.

Hygiène. — Economie.

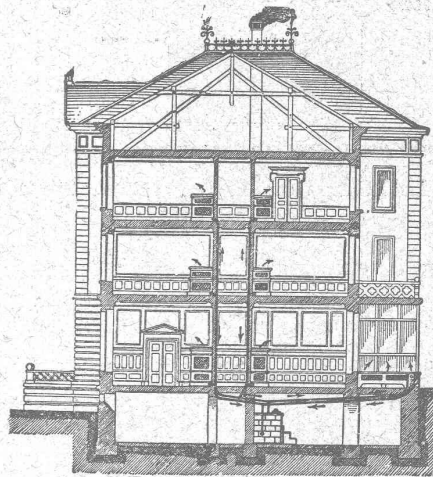
SPÉCIALITÉS

Chauffages à eau chaude. A vapeur basse et haute pression.

Chauffages par étages.

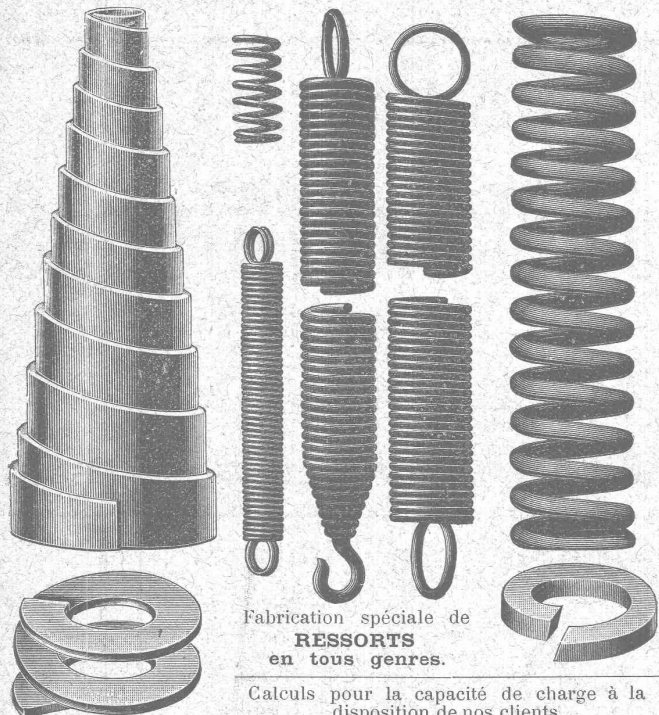
CHAUFFAGES combinés de tous systèmes.

Premières RÉFÉRENCES



Représentant pour la Suisse française :

ALFRED CUÉNOUD, Ingénieur, Lausanne.



Fabrication spéciale de
RESSORTS
en tous genres.

Calculs pour la capacité de charge à la disposition de nos clients.

Acier de toute première qualité. — Trempe égale et exacte.

Baumann Frères, Ruti (Zurich).

CHAUFFAGES CENTRAUX

Nombreuses installations en fonction. (H1341Z)

LINCKE FRÈRES, Zurich

Fabrique dans le Quartier de l'Industrie.

POÊLES, APPAREILS POUR BAINS, FOURNEAUX DE CUISINE ET POUR LESSIVEUSES

Les plus hautes récompenses à ZÜRICH, PARIS, BERNE, GENÈVE

ATELIER DE RELIURE

H. CORNAMUSAZ

Grand St-Jean, 7, Lausanne.

RELIURES en tous genres.

CARTES murales.

Ferblanterie et Couverture.

Jes **RAMELET**

RUE DE LA TOUR

LAUSANNE

Appareillage pour Eau et Gaz.

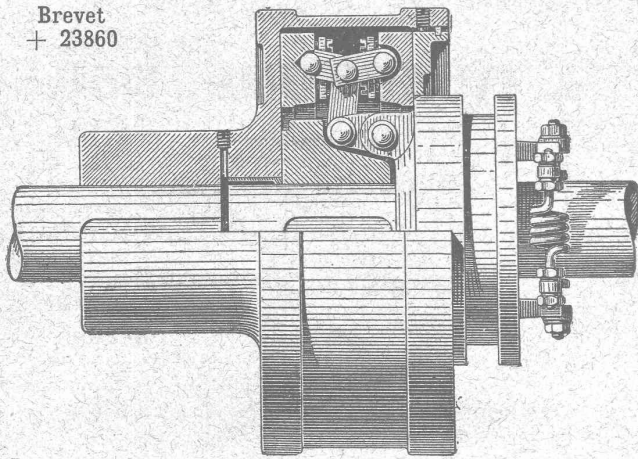
Librairie F. ROUGE & C^{ie}

4, rue Haldimand 4. * LAUSANNE * 4, rue Haldimand 4.

- RESAL, J. **Poussée des terres. Stabilité des murs de soutènement.** Gr. in-8. Fr. 10.—
- BAUMGARTNER. **Manuel du constructeur de moulins et du meunier.** Tome I *Les machines de meunerie.* Gr. in-8, avec figures, cart. Fr. 20.—
- LEDEBUR, A. **Manuel théorique et pratique de la métallurgie du fer.** 2^e édition française. Tome I. Gr. in-8 avec figures, cart. Pour complet. Fr. 50.—
- Les habitations ouvrières en tous pays.** *Supplément* par E. GACHEUX. In-folio. Fr. 25.—
- DARDART & BONNAL. **Devis et évaluations.** Bibliothèque du conducteur de travaux publics. Reliure souple. Fr. 15.—
- ESTAUNIÉ, E. **Traité pratique de Télécommunication électrique.** — Télégraphie. — Téléphonie. In-folio. Fr. 15.—
- VILLIERS DE L'ISLE-ADAM. **Traité élémentaire de la résistance des matériaux et de la stabilité des constructions civiles,** mis à la portée des entrepreneurs, maîtres, ouvriers, etc. Fr. 8.50
- MASSE. **Les Pompes.** Généralités. — Pompes à mouvement alternatif. — Pompes à mouvement continu. — Pompes employant comme force motrice l'action d'un fluide en mouvement. — Pompes pour usages spéciaux. Préface de M. Haton de la Goupillière. Fr. 30.—
- BAUDSON. **Connaissance, recherche, choix et essais des matériaux de construction et de ballastage.** Fr. 10.—
- FARMAN. **L'automobile.** Avec 38 figures et une planche démontable. Fr. 6.—

EMBRAYAGE A FRICTION BENN

Brevet
+ 23860



*le meilleur, le plus sûr,
le plus simple,
le moins cher de tous les
embrayages à friction existants.*

Concessionnaires et Constructeurs pour la Suisse:

Société des

Usines de L. de Roll
CLUS (Canton de Soleure).

ORGANES DE TRANSMISSION MODERNES. CATALOGUE SUR DEMANDE

VITRAUX RELIGIEUX ET PROFANES
en tous genres, aux prix les plus modérés.

KIRSCH & FLECKNER

FRIBOURG — Maison de 1^{er} ordre. — FRIBOURG

Médaille d'or, Paris 1900, la plus haute récompense.

Croquis et échantillons à disposition sur demande.



FABRIQUE d'ACCUMULATEURS

D'ÆRLIKON

à ÆRLIKON près Zurich.

Accumulateurs Tudor.

De VALLIÈRE, SIMON & C^{ie}, ingénieurs civils, 1, Place Cathédrale
LAUSANNE

BÉTON ARMÉ

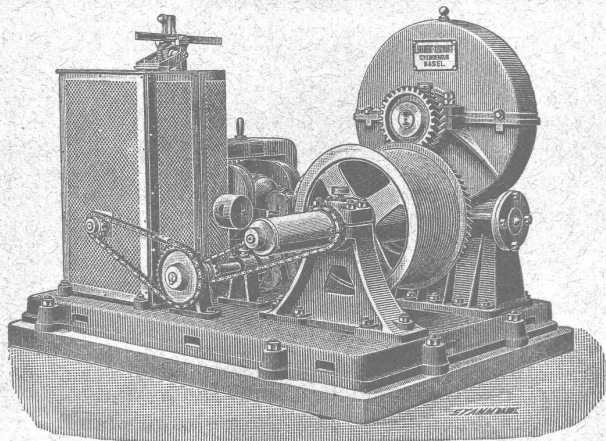
Système de VALLIÈRE. — Brevets Suisses 9775 et 20,148.

Projets et études de: Ponts, planchers, sommiers, colonnes, réservoirs, cuves de gazomètres, silos, fondations, toitures, tuyaux, canaux, etc.

Représentants pour la Suisse du système MELAN pour ponts en béton armé.

Renseignements et devis gratuits.

Concessionnaires: F. Riodel & Fils, Genève. E. Bellorini & Rochat, Lausanne. Römer & Fehlbaum, Bienne. A. Vissa, Montreux. Rothacher & C^{ie}, S-Imier. Franceschetti & C^{ie}, Zurich. F. Caldelari, Ligornetto, Tessin. E. Nosedà, Neuchâtel.



Treuil élévateur électrique. Cinq pièces fournies aux C. F. F.

E. Binkert - Siegwart, Ingénieur

LAUSANNE

SPÉCIALITÉS :

Ascenseurs, Monte - charges

en tous genres.

Transports aériens et à voie.

Machines spéciales p^r Entrepreneurs.

INSTALLATIONS COMPLÈTES DE

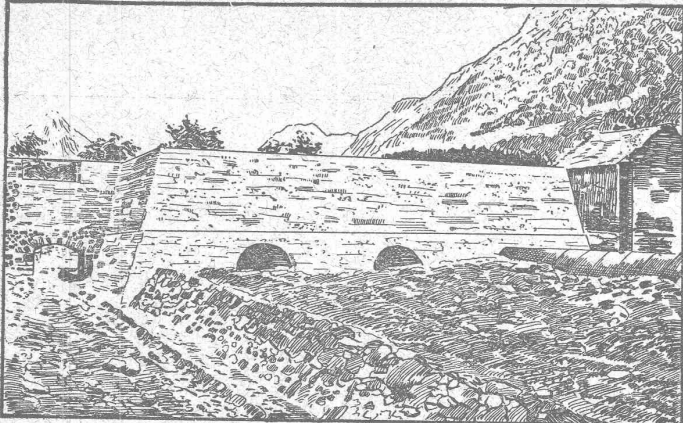
Transmissions modernes

SOCIÉTÉ DES USINES DES GRANDS-CRÊTS, VALLORBE



Chaux silosées éminemment hydrauliques.

Vue intérieure du réservoir prise de charges des Forces de St-Maurice.



Cube: 1614 m³ de béton, 557 m³ de maçonnerie en chaux hydraulique de Vallorbe seconde qualité. Les tuyaux de prise de charge ont 2^m,75 de diamètre.

Les Usines des Grands-Crêts ne font pas partie du Syndicat.

FORCES MOTRICES DU RHONE, à St-MAURICE

ENTREPRISE J. CHAPPUIS.

Le soussigné, entrepreneur des Forces motrices du Rhône, à St-Maurice, certifie avoir employé la **CHAUX ORDINAIRE** de la Société des Usines des Grands-Crêts, près Vallorbe, pour la maçonnerie du Tunnel sous le Bois-Noir et pour les bétons du réservoir prise de charge.

Il déclare avoir été très satisfait de la qualité de la chaux fournie et de la parfaite régularité des expéditions.

St-Maurice, le 13 mars 1901.

Le soussigné, entrepreneur des Forces motrices du Rhône, certifie que la **digue séparatrice construite dans le Rhône**, immédiatement au-dessous du village d'Évioumaz, a été faite **entièrement avec de la chaux** provenant des Usines des Grands-Crêts, à Vallorbe, qualité dite « Simplon ».

La longueur de cette digue est de 900 m. environ; le cube de béton de fondation est de 2500 m³ et celui de la maçonnerie en élévation de 6000 m³. Ces maçonneries ont été recouvertes tout l'été par les hautes eaux du Rhône, exposées à un courant violent, et nous avons le plaisir de reconnaître qu'elles se sont comportées à notre entière satisfaction.

St-Maurice, le 18 janvier 1902.

FORCES DU RHÔNE A ST-MAURICE

pp. Entreprise J. CHAPPUIS, à St-Maurice,

(Signé) L. BRON, ing.

Fabrique de Produits en Ciment

G. & A. BANGERTER, Lyss.

BRIQUES EN CIMENT

Stock permanent 2 à 3 millions.

TUYAUX EN CIMENT

Provisions immenses dans chaque dimension.

Tout nouveau système de fabrication à la machine.

TAILLE EN CIMENT COMPRIMÉ

unie et ornée; remplaçant la pierre naturelle.

Production annuelle: 3000 wagons.

KERN & Cie, AARAU

MAISON FONDÉE EN 1819

19 Médailles et Diplômes. — Grand Prix: Paris 1889.

— (FOURNISSEURS DE PLUSIEURS GOUVERNEMENTS) —

Fabrique d'Instruments de haute précision pour le Dessin (Boîtes pour Ingénieurs, Architectes, Géomètres, ainsi que pour Ecoles professionnelles), pour la **Géodésie, Topographie et Astronomie** (Equerres, Instruments à niveler, Théodolites, etc.).

Derniers perfectionnements brevetés apportés à nos Instruments:

Optique Zeiss. — Niveaux Zwicky. — Tire-lignes « IDÉAL » avec réglage des branches. Réglage de la pointe à aiguille.

Vente des **COMPAS** chez tous les Opticiens et Papetiers principaux.

Demander notre marque de fabrique. 

Catalogues gratuits et franco.

FABRIQUE

d'Ornements en Zinc, de Ciment ligneux (Holzement) et de Carton bitumé.

V^{VE} J. TRABER
COIRE (Suisse).

Société de la Fabrique de Lustrerie

LE PONT

LUSTRES, TIGES, APPLIQUES, etc.,

EN TOUS GENRES

pour Gaz et Electricité.

FONDERIE

Se charge du nickelage, dorage, bronzage, etc., de tous objets.

Fuglister & Berthoud

4, Faubourg du Lac. NEUCHÂTEL Faubourg du Lac, 4.

Vis-à-vis de l'Hôtel des Postes.

FABRIQUE DE CLICHÉS TYPOGRAPHIQUES

en tous genres p^r Illustrations et p^r tous genres d'Imprimés.

Atelier spécial de Dessin et de Retouche.

Autotypies de 1^{er} ordre sur Cuivre d'après photographies, dessins au crayon, au lavis, aquarelles et objets d'après nature.

Spécialité pour Catalogues de tous genres.

Renseignements, échantillons et devis sur demande.

Signature des Clichés: **FUBER**

**Epurateurs d'eau,
Machines à vapeur,
Filtres-presses,
Armatures,
Pompes.**

A. L. G. Dehne, Fabrique de machines, **Halle. S.**

Ciment Portland de St-SULPICE

La plus grande Fabrique de la Suisse.

Diplôme pour excellente qualité à l'Exposition de Zurich, 1883.  Médaille d'Or, Groupe collectif, à l'Exposition de Genève, 1898.



FOURNISSEUR DES ENTREPRISES SUIVANTES :

Travaux du grand tunnel du Gothard.
Travaux du grand tunnel du Simplon.
Funiculaire Lausanne-Ouchy et Glion-Naye.
Ligne Directe Berne-Neuchâtel.
Chemin de fer de la Jungfrau.
Reconstruction du tunnel sous Montbenon.
Fortifications de St-Maurice et du Gothard.
Élévation des Eaux de la Chaux-de-Fonds.
Canalisation des Eaux du Pays - d'Enhaut,
pour l'alimentation de Lausanne.
Barrage de la Sarine, à Thusy.
Forces motrices de l'Areuse.

Forces motrices de Landquart.
Forces motrices du Rhône à Chèvres et à Genève.
Forces motrices de la Jogne
et Fabrique de Chocolat F.-L. Cailler, à Broc.
Pont de la Coulouvrenière, à Genève.
Reconstruction du pont du Mont-Blanc, à Genève.
Fabrique Nestlé, à Neuenegg.
Palais fédéraux et pont du Kirchenfeld, à Berne.
Grand Théâtre de Berne,
construit entièrement en béton armé.
Nouvelle Fabrique Pernod, à Pontarlier.

Grand nombre d'importants travaux en béton armé.

 Le Ciment expédié de l'Usine est garanti PUR de tout mélange de matières étrangères. 

 La Fabrique de St-Sulpice tient à la disposition de ses clients des bulletins des essais périodiques de l'Institut Fédéral pour l'essai des matériaux de construction, à Zurich. 

PRODUCTION JOURNALIÈRE : 120 TONNES

Succursale à PONTE - CHIASSO, près COMO, pour les expéditions en Italie, Suisse Italienne et pour l'exportation.

SOCIÉTÉ SUISSE POUR LA CONSTRUCTION D'ACCUMULATEURS ÉLECTRIQUES

Ancienne maison E. BLANC & C^{ie}, fondée en 1884.

à Marly le Grand près Fribourg (Suisse)

Seule concessionnaire pour la Suisse des Accumulateurs

SYSTÈME POLLAK

Batteries à poste fixe et transportables pour toutes applications.

Plaques à grande surface pour décharges rapides.

Plaques à matière active perforée de grande capacité.

—→→ Envoi du catalogue sur demande ←←—

SOCIÉTÉ ANONYME DES ATELIERS DE CONSTRUCTIONS MÉCANIQUES DE

ESCHER WYSS & C^{ie}

Fondés en 1805. — ZURICH (Suisse) et RAVENSBURG (Wurtemberg). — Fondés en 1805.
Exposition universelle de Paris 1900 : Quatre Grands Prix et Deux Médailles d'Or.

TURBINES

Systèmes Girard, Francis, Jonval. Turbines coniques simples et doubles à axe horizontal ou vertical. Turbines multiples brevetées à axe vertical pour nombre de tours élevés et accouplement direct à la dynamo. Turbines à haute pression.

Régulateurs de précision, à pression hydraulique ou d'huile.

Pompes à piston, de toute capacité et pour toute hauteur de refoulement.

Autres spécialités :

Machines à vapeur horizontales ou verticales. Chaudières à vapeur et travaux de chaudronnerie en tous genres. Pompes à vapeur. Machines à glace et à froid. Compresseurs à air. Bateaux à vapeur et machines mari-

nes. Bateaux à naphthé. Bateaux en aluminium. Canots à moteur à vapeur. Transmissions et transports de force. Machines pour la fabrication du papier et du carton. Installations complètes pour la fabrication de la pâte de bois. Machines à polir et à canneler.

SOCIÉTÉ DES USINES DE GRANDCHAMP ET DE ROCHE

à Grandchamp près Vevey (Vaud).



Fabriques de Ciment Portland artificiel, Ciment mixte (Rochite), Gypses et Chaux hydrauliques

PRODUCTION TOTALE 3000 WAGONS

Diplôme à Zurich 1883. — Médaille de vermeil à Yverdon 1894.

Médailles d'or à Genève 1896 et Vevey 1901.

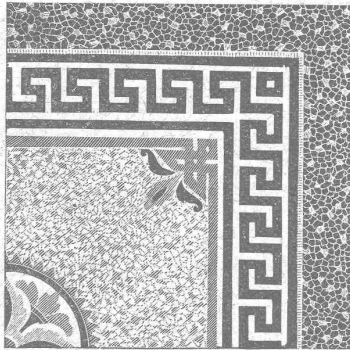
Travaux en mosaïque en tous genres, pour parterres
et ornementation
pour façades.

SYLVESTRE FOSSATI

Rue St-Martin
LAUSANNE

Le dit se charge de toutes
sortes d'asphaltages.

DEVIS sur DEMANDE



Compagnie de l'Industrie électrique et mécanique.

GENÈVE (Brevets Thury) GENÈVE

Dynamos et transformateurs de toutes puissances et pour tous usages. — Spécialité de transports de force à grande distance. Survolteurs automatiques. — Fabrication d'automobiles, de moteurs à explosion et de pièces détachées.

SCHMIDT & Cie, LAUSANNE

Dépositaires pour les cantons de Vaud, Valais et Fribourg.

Profils spéciaux B de 220 à 750 mm.										
Hauteur en cm.	24	30	36	40	45	50	55	65	75	855
	24	30	30	30	30	30	30	30	30	
Largeur en cm.	10	12,5	14,2	15,5	17	19,4	20,6	21,4	21,4	3043
	10	12,5	14,2	15,5	17	19,4	20,6	21,4	21,4	
Epaisseur en mm.	76	119,4	142,5	159,8	180	205,5	226,1	246,9	263,4	40260
	76	119,4	142,5	159,8	180	205,5	226,1	246,9	263,4	
Poids par mètre.	149,4	159,8	180	205,5	226,1	246,9	263,4	282,957	282,957	42479
	149,4	159,8	180	205,5	226,1	246,9	263,4	282,957	282,957	
Force d'inertie.	10668	11718	12582	12814	12823	12814	12814	12814	12814	9721
	10668	11718	12582	12814	12823	12814	12814	12814	12814	
Force de résistance.	4451	5306	6623	6623	6623	6623	6623	6623	6623	4451
	4451	5306	6623	6623	6623	6623	6623	6623	6623	

Envois de prospectus sur demande.

Daniel PERRET, Appareilleur

Avenue Béthusy. LAUSANNE Avenue Béthusy.

Spécialité de canalisations à haute pression. Chauffages de serres, chambres de bains et buanderies. Installations pour eau et gaz. Appareils sanitaires de tous systèmes. Serrurerie en tout genre. — Etudes et devis sur demande.

PAPETERIE ROBERT FRÈRES

LAUSANNE et GENÈVE

Papiers à dessin en feuilles et en rouleaux, héliographiques, à calquer, encres indélébiles, instruments d'Aarau, règles à calculer.

ENTREPRISES générales de VITRERIE en tous genres.

Atelier spécial de Vitraux d'Art.

ENCADREMENTS

P. CHIARA

Pl. St-Laurent, Lausanne.

Verres de toutes sortes en gros et détail.

Carrières d'Arvel

E.-H. BONTEMS

PROPRIÉTAIRE

Fabrique d'Appareils de Chauffage

EN TOUS GENRES

H. MOULIN

Rue St-Roch, 3 et 5.

Lausanne.

Stores et Jalousies en tous genres.

Fabrication. Réparations.

J. SOLLICHON

5, Pépinet, 5, LAUSANNE.

EXPLOSIFS

Société Suisse des Explosifs

à BRIGUE (Valais).

Dynamites à tous dosages. Détonateurs. Mèches et tous accessoires.

Force motrice à 3 centimes le cheval-heure par le

Nouveau Moteur-Gazogène

à gaz pauvre, aspiration directe.

GILLIÉRON & AMREIN

Ingénieurs-Constructeurs.

VEVEY SUISSE

Manufacture de Papiers.

J.-G. STOUKY, Lausanne.

Gare du Grand-Pont L.-O.

Spécialité de papiers pour Ingénieurs, Architectes, Entrepreneurs.

Ateliers d'Ebénisterie d'art.

BOBAING

St-Pierre, 2, Lausanne.

Renseignements, Dessins, Devis.

Fabrique de vis et Filières.

Appareillages électriques, etc.

J. ISAAC & FILS

NYON

Premières médailles aux Expositions nationales de 1848 et 1857. Diplôme d'honneur, Zurich 1883. Médaille de Vermeil, Yverdon 1894.

Exposition universelle, Paris 1878.



Décerné à Paris, 1878.

MAISON FONDÉE EN 1733

MARBRES BRUTS ET OUVRÉS

D. Doret, Vevey, Suisse

Doret & Dentan, Succursale à Genève.

ATELIER de MENUISERIE-ÉBÉNISTERIE

R. LEDERMANN, Lausanne

Place du Flon. Téléphone 1749.

Canivaux (canaux) pour fils électriques. Rosaces diverses pour l'électricité.

Réparations. — GLACIÈRES

GÉRANCE D'IMMEUBLES

Achat et vente.

PAUL GALLEY

6, Rue Madeleine, 6

LAUSANNE

F. HENGGELER

MARCHAND-TAILLEUR

Rue de Bourg, 33, Lausanne.

LOCATIONS

D'habits de Cérémonies.

Confection et fournitures de

Tentes, Stores, Rideaux.

J. BÄHLER, Tapissier.

15, Tour, 15, Lausanne.

Téléphone 1585.

E. JEANRENAUD, GRAVEUR

Rue de Bourg, 12, Lausanne.

TIMBRES

en métal et en caoutchouc. Numéroteurs. Dateurs.

Tampons.

VITRERIE DE BATIMENTS

GLACES, VITRAUX

Jalousies en verre pour ventilation.

ENCADREMENTS

E. Wagenländer

Pépinet, 4, Lausanne.

Commerce de BOIS de construction

B. BELET & FILS

rue des Deux-Marchés,

LAUSANNE

Bois rabotés: Fich-pin et Noyer d'Amérique.

ON CHERCHE, pour opérer le transfert d'une industrie, un

Associé

disposant de capitaux.
Adresser offres sous chiffres W. 26305 L. à l'Agence Haasenstein & Vogler, Lausanne.

Monsieur, possédant de sérieuses connaissances industrielles, serait disposé à entrer comme

Associé

avec apport de capital dans industrie suisse, de préférence produits chimiques.

Adresser offres sous chiffre 806, Société Suisse d'Édition, S. A., 8, rue du Commerce, Genève.

TRADUCTIONS TECHNIQUES

Allemand-Français
et Français - Allemand.

P. Morel, ing. Forchstr., 38 Zurich.

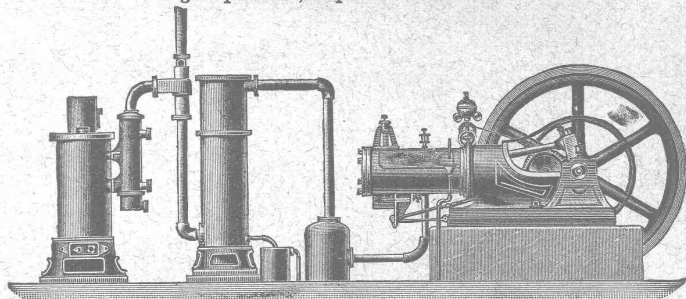
C^t BORGEAUD

Mécanicien-Constructeur
9, Pré-du-Marché, Lausanne.

Géodésie. Mathématiques.
Physique. Optique. Electricité.

Petite mécanique. Réparations

FORCE MOTRICE A 3 CENTIMES LE CHEVAL-HEURE
par le **Nouveau Moteur-Gazogène**
à gaz pauvre, aspiration directe.



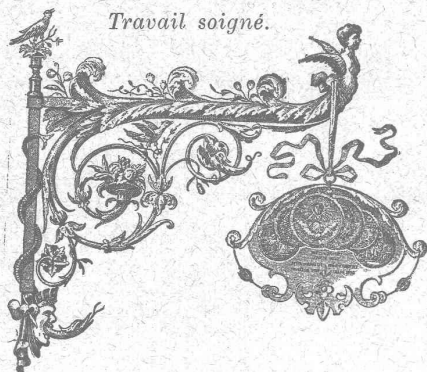
Gazogènes et transformation de moteurs en moteurs à gaz pauvre. Moteurs à gaz d'éclairage, à pétrole, à benzine, à alcool. Turbines. Grues pour l'entreprise du bâtiment. Sapines à moteurs. Treuils. Machines à travailler le bois.

GILLIÉRON & AMREIN, Ingénieurs-Constructeurs.

VEVEY (Suisse).

SERRURERIE D'ART

Charpentes en fer. - Serres. - Vérandas. - Grilles et Portails.



Travail soigné.

Téléphone.

Force électrique.

*

Louis Cherpit

NYON (Suisse).

Bureau et Atelier:
AVENUE VIOLLIER

APPAREILLAGE pour EAU et GAZ

Spécialité de Papiers à Dessin Technique:

Düren. — Canson. — Johannot. — Whatmann. — Biberist.

PAPIER A CALQUER EN TOUS GENRES

PAPETERIE V^{ve} KRIEG & FILS

1, Place Pépinet, 1, Lausanne.

Châssis et Papiers héliographiques. — Toile à calquer. — Planches à dessin.
Tés. — Equerres. — Instruments de mathématiques d'Aarau.

— PRIX DE FABRIQUE. —

ASSURANCE MUTUELLE VAUDOISE

CONTRE LES ACCIDENTS

fondée en 1895, et concessionnée pour la Suisse par le Conseil fédéral

Mutualité Pure.

Assurance collective des ouvriers aux termes des lois fédérales sur la responsabilité civile.

Assurance collective des ouvriers d'industries et de commerces non soumis aux lois fédérales sur la responsabilité civile. (Conditions avantageuses).

Assurance des apprentis.

Assurances individuelles par polices, des plus libérales, garantissant tous les risques d'accidents avec paiement des frais médicaux.

RÉPARTITION DES BÉNÉFICES ANNUELS:

50 % aux assurés; 50 % au fonds de réserve, propriété des assurés.

Statuts, formulaires et renseignements au siège social:

1, Place St-François, 1, Lausanne.

FRANÇOIS RAMUZ

Gare du Flon, Lausanne.

Spécialité de COKES et
ANTHRACITES pour Chauffages centraux.

TÉLÉPHONE 729

SERRURERIE EN FER FORGÉ

RAMPES

Portails.

MARQUISES
en fer forgé d'art.

Devantures. Volets. Persiennes.

Travaux en bâtiment. - Travail prompt et soigné.

E. CONTERIO, route d'Echallens, Lausanne