

Zeitschrift: Bulletin technique de la Suisse romande
Band: 29 (1903)
Heft: 22

Werbung

Nutzungsbedingungen

Die ETH-Bibliothek ist die Anbieterin der digitalisierten Zeitschriften. Sie besitzt keine Urheberrechte an den Zeitschriften und ist nicht verantwortlich für deren Inhalte. Die Rechte liegen in der Regel bei den Herausgebern beziehungsweise den externen Rechteinhabern. [Siehe Rechtliche Hinweise.](#)

Conditions d'utilisation

L'ETH Library est le fournisseur des revues numérisées. Elle ne détient aucun droit d'auteur sur les revues et n'est pas responsable de leur contenu. En règle générale, les droits sont détenus par les éditeurs ou les détenteurs de droits externes. [Voir Informations légales.](#)

Terms of use

The ETH Library is the provider of the digitised journals. It does not own any copyrights to the journals and is not responsible for their content. The rights usually lie with the publishers or the external rights holders. [See Legal notice.](#)

Download PDF: 10.01.2025

ETH-Bibliothek Zürich, E-Periodica, <https://www.e-periodica.ch>



Ateliers de Construction OERLIKON

OERLIKON près ZURICH

Exposition Universelle, PARIS 1900, Deux Grands Prix.

INSTALLATIONS ÉLECTRIQUES

de toutes grandeurs et de tous genres.

APPLICATIONS ÉLECTRO - MÉCANIQUES

Machines - Outils et Appareils de levage à commande électrique.

MATÉRIEL DE TRACTION

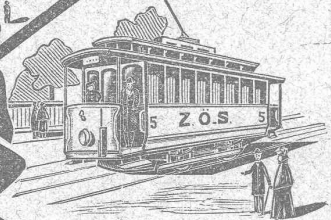
Générateurs, Moteurs, Transformateurs p^r tous les systèmes de courant.

Installations intérieures. Réseaux aériens.

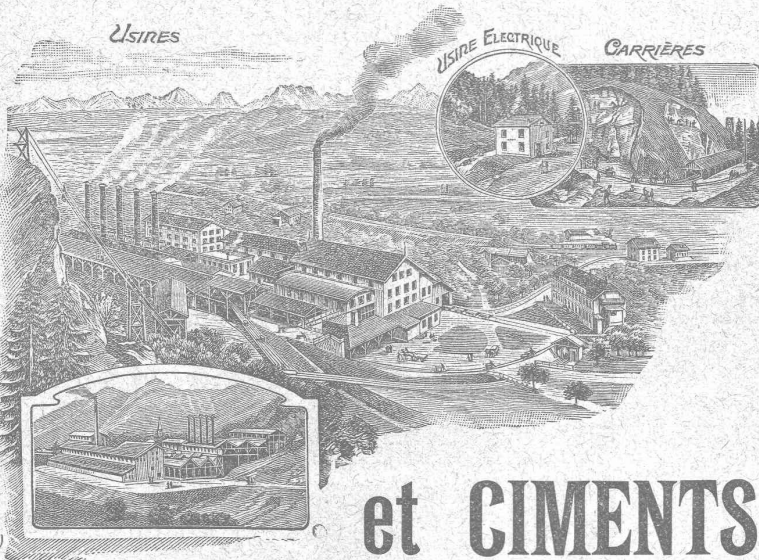
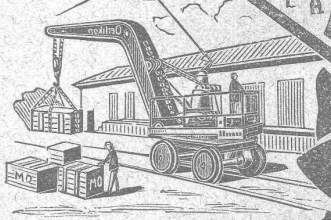
BUREAU SUCCURSALE A LAUSANNE :

15, Place St-François, 15.

PROSPECTUS, ÉTUDES & DEVIS sur demande.



W. TAMM DRESDEN



SOCIÉTÉ ANONYME

DES

CHAUX

et CEMENTS de BAULMES

Médaille d'or, Exposition cantonale vaudoise, Vevey 1901.

Les Usines construites en 1898 sont installées avec les derniers perfectionnements et permettent une production annuelle de
3000 wagons de 10 tonnes de **chaux lourde et mi-lourde** et
1000 wagons de 10 tonnes de **ciment naturel et artificiel.**

SOCIÉTÉ DES USINES DE GRANDCHAMP ET DE ROCHE

à Grandchamp près Veytaux (Vaud).



Fabriques de Ciment Portland artificiel, Ciment mixte (Rochite), Gypses et Chaux hydrauliques

PRODUCTION TOTALE 3000 WAGONS

Diplôme à Zurich 1883. — Médaille de vermeil à Yverdon 1894.

Médailles d'or à Genève 1896 et Vevey 1901.

Travaux en mosaïque en tous genres, pour parterres
et ornementation
pour façades.

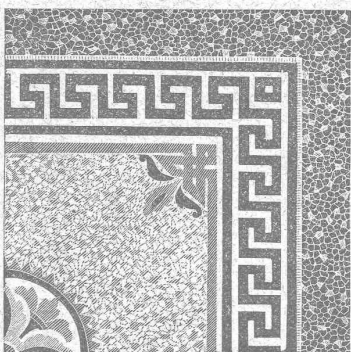
SYLVESTRE FOSSATI

Rue St-Martin

LAUSANNE

Le dit se charge de toutes
sortes d'asphaltages.

DEVIS sur DEMANDE



Compagnie de l'Industrie électrique et mécanique.

GENÈVE (Brevets Thury) GENÈVE

Dynamos et transformateurs de toutes puissances et pour tous usages. — Spécialité de transports de force à grande distance. Survolteurs automatiques. — Fabrication d'automobiles, de moteurs à explosion et de pièces détachées.

SCHMIDT & C^{ie}, LAUSANNE

Dépositaires pour les cantons de Vaud, Valais et Fribourg.

Profils spéciaux B de 220 à 750 mm.		Profils spéciaux B de 220 à 750 mm.		Profils spéciaux B de 220 à 750 mm.		Profils spéciaux B de 220 à 750 mm.		Profils spéciaux B de 220 à 750 mm.	
Hauteur en cm.	Largueur en cm.	Épaisseur en mm.	Poids par mètre.	Force d'inertie.	Force d'inertie.	Force d'inertie.	Force d'inertie.	Force de résistance.	Force de résistance.
24	24	10	76	10260	3043	855			
30	30	12,5	119,4	25201	7494	1680			
36	30	14,2	142,5	42479	8793	2360			
40	30	15,5	159,8	57834	9721	2892			
45	30	17	180	80887	10663	3595			
50	30	19,4	205,5	112833	11718	4451			
55	30	20,6	226,1	145019	12582	5306			
65	30	21,1	246,9	215272	12814	6623			
75	30	21,1	263,4	282957	12823	7544			

Envois de prospectus sur demande.

Daniel PERRET, Appareilleur

Avenue Béthusy. LAUSANNE Avenue Béthusy.

Spécialité de canalisations à haute pression. Chauffages de serres, chambres de bains et buanderies. Installations pour eau et gaz. Appareils sanitaires de tous systèmes. Serrurerie en tout genre. — Etudes et devis sur demande.

PAPETERIE ROBERT FRÈRES

LAUSANNE et GENÈVE

Papiers à dessin en feuilles et en rouleaux, héliographiques, à calquer, encres indélébiles, instruments d'Aarau, règles à calculer.

ENTREPRISES générales
de VITRERIE en tous genres.

Atelier spécial de Vitraux d'Art.

ENCADREMENTS

P. CHIARA

Pl. St-Laurent, Lausanne.

Verres de toutes sortes en gros et détail.

Carrières d'Arvel

E.-H. BONTEMS

PROPRIÉTAIRE

Fabrique d'Appareils de Chauffage

EN TOUS GENRES

H. MOULIN

Rue St-Roch, 3 et 5.

Lausanne.

Stores et Jalousies
en tous genres.

Fabrication. Réparations.

J. SOLLICHON

5, Pépinet, 5, LAUSANNE.

EXPLOSIFS

Société Suisse des Explosifs

à BRIGUE (Valais).

Dynamites à tous dosages.
Détonateurs.
Mèches et tous accessoires.

Force motrice à 3 centimes le cheval-
heure par le

Nouveau Moteur-Gazogène

à gaz pauvre, aspiration directe.

GILLIÉRON & AMREIN

Ingénieurs-Constructeurs.

VEVEY SUISSE

Manufacture de Papiers.

J.-G. STOUKY, Lausanne.

Gare du Grand-Pont L.-O.

Spécialité de papiers pour
Ingénieurs,
Architectes, Entrepreneurs.

Ateliers d'Ebénisterie d'art.

BOBAING

St-Pierre, 2, Lausanne.

Renseignements, Dessins, Devis.

Fabrique de vis et Filières.

Appareillages électriques, etc.

J. ISAAC & FILS

NYON

Premières médailles aux Expositions
nationales de 1848 et 1857. Diplôme d'hon-
neur, Zurich 1883. Médaille de Vermeil,
Yverdon 1894.

Exposition univer-
selle, Paris 1878.



Décerné
à Paris, 1878.

MAISON FONDÉE EN 1733
MARBRES BRUTS ET OUVRÉS

D. Doret, Vevey, Suisse

Doret & Dentan, Succursale
à Genève.

ATELIER de MENUISERIE-ÉBÉNISTERIE

R. LEDERMANN, Lausanne

Place du Flon. Téléphone 1749.

Canivaux (canaux) pour fils électriques.
Rosaces diverses pour l'électricité.

Réparations. — GLACIÈRES

GÉRANCE D'IMMEUBLES

Achat et vente.

PAUL GALLEY

6, Rue Madeleine, 6

LAUSANNE

F. HENGGELER

MARCHAND-TAILLEUR

Rue de Bourg, 33, Lausanne.

LOCATIONS

d'habits de Cérémonies.

Confection et fournitures de

Tentes, Stores, Rideaux.

J. BÉHLER, Tapissier.

15, Tour, 15, Lausanne.

Téléphone 1585.

E. JEANRENAUD, GRAVEUR

Rue de Bourg, 12, Lausanne.

TIMBRES

en métal et en caoutchouc.

Numéroteurs. Dateurs.

Tampons.

VITRERIE DE BATIMENTS

GLACES, VITRAUX

Jalousies en verre pour ventilation.

ENCADREMENTS

E. Wagenländer

Pépinet, 4, Lausanne.

Commerce de BOIS de construction

B. BELET & FILS

rue des Deux-Marchés,

LAUSANNE

Bois rabotés : Pich - pin et
Noyer d'Amérique.

Première
et plus ancienne
maison du monde

Euböolith

pour planchers hygiéniques,
sans joints, doux et chaud au pied.

Recommandé par les
administrations et au-
torités pour ses qualités
éminentes. 300,000 m² posés
par la maison et en usage dans
des usines, écoles, bureaux, ma-
gasins, casernes, hôtels, hôpitaux,
etc., etc.

1900 méd. d'or Expos. univ. Paris.
1901 méd. d'or avec couronne. Vienne
1901 Grand Prix Expos. internat. Brest.

EMIL SÉQUIN
fabricant d'Euböolith,
Zurich (Sard). — Paris
Londres. — Vienne, etc.

FÉLIX BÉLAN
Zurich V. Téléph. N° 1508
représentant
pour la Suisse.

Fers. — Quincaillerie. — Fontes.

S. & H. JAQUET

VALLORBE

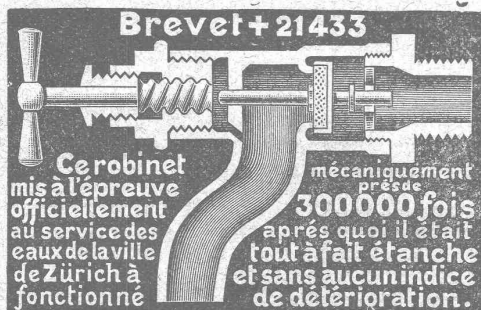
Outillage complet pour entreprises.

Pioches, Pelles, Marteaux, etc. — Manches
Brouettes. — Bayards.

Voies. — Vagonnets.

Tôles galvanisées. — Chaînes. — Tuyaux.

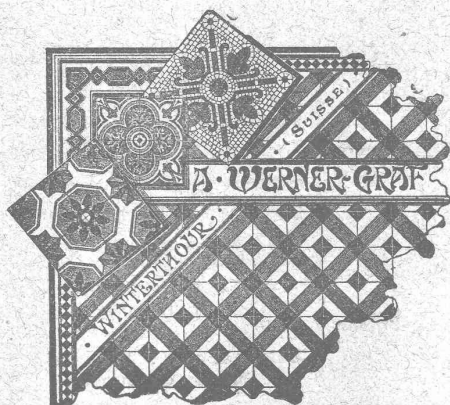
Fonderie et Robinetterie de **LYSS**



Robinetterie pr Eau, Gaz, Vapeur, Acétylène.
CHAUFFAGES CENTRAUX

Carreaux mosaïques

de Winterthour.



A. WERNER-GRAF

ci-devant
Huldreich Graf.

Fabrique à
WINTERTHOUR

Représentants et Dépôts:

A. Ecoffey,
Gare du Flon,
LAUSANNE

Louis Jérôme,
Rue Voltaire,
GENÈVE

Société Céramique RICHARD-GINORI
MILAN (Italie)

Capital L. 7,000,000 entièrement versé.

ISOLATEURS

pour hautes et basses
tensions en

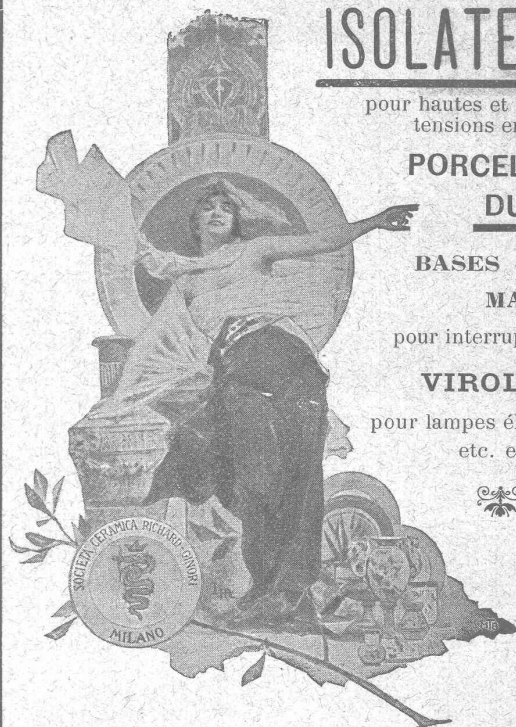
**PORCELAINE
DURE**

**BASES et
MANCHES**

pour interrupteurs.

VIROLES

pour lampes électriques,
etc. etc.



Catálogos gratis sur demande.

ENTREPRISE GÉNÉRALE D'APPAREILLAGE

Appareilleur pour Gérant
des Eaux de Lausanne des Eaux de Bret et Eau, Gaz et Vapeur des Eaux de Moilles
des Eaux de Pierre-Ozair es Donnes.

L. WELTY Fils

Rue du Flon, 8. LAUSANNE Téléphone 483.
Maison fondée en 1834.

Spécialité d'installations d'eau chaude et froide pour Hôpitaux et
Infirmes. — Réparation et installation de Pompes de tous systèmes. —
Appareilleur des Hôpitaux de Saint-Loup. — Installation de Bains, Dou-
ches et Appareils sanitaires pour le tout à l'égout. — Chauffage de Serres.
— Magasin d'appareils pour l'éclairage, le chauffage, la cuisine et les
bains par le Gaz.

Réparations. - Installations particulières. - Entretien.
Devis et Prix-Courant sur demande. — Travail garanti.

MÉDAILLE D'ARGENT, Exposition cantonale vaudoise, Vevey 1901.

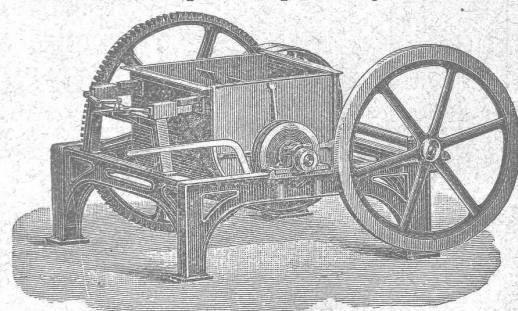
La plus haute récompense.

Chauffage à eau chaude et à vapeur à basse pression.

OEHLER & C^o, Aarau.

ATELIERS DE CONSTRUCTION & FONDERIES DE FER & D'ACIER

Usines spéciales pour moyens de transport:

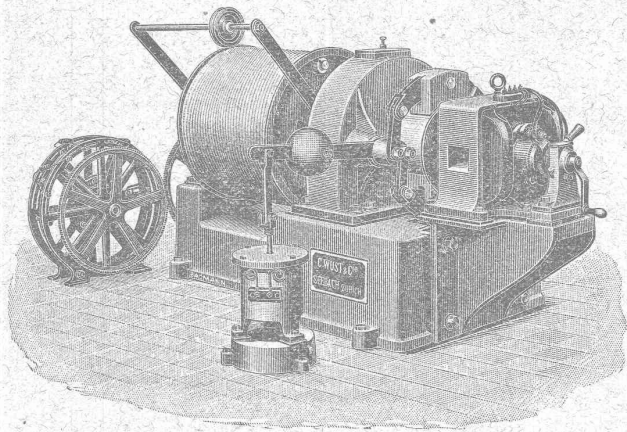


Voies et
Vagonnets
pour
entrepreneurs

Machines
à faire
le béton
et le mortier.

Dragues,
etc., etc.

C. Wüst & C^{ie}, Seebach, Zurich.



Ascenseurs et monte-charges électriques
avec treuil à chevrons système breveté.

Le meilleur des treuils actuels,
pouvant être branché directement sur tout réseau de lumière
même monophasé, grâce à sa faible consommation.

Une manœuvre universelle par boutons
permet à chaque enfant d'utiliser l'ascenseur sans
conducteur.

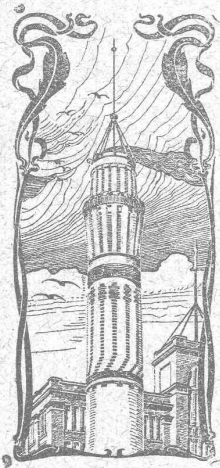
Grande économie dans l'installation et l'exploitation.
Marche absolument silencieuse.

Manœuvre de haute précision.

Parachute absolument sûr.

Projets et devis gratuits. — Prospectus sur demande.

Meilleures références
sur des installations existantes.



J. WALSER & C^{ie}
ENTREPRISE DE CONSTRUCTIONS
WINTERTHUR
Télégramme : Walser. - Téléphone.

SPÉCIALITÉS : H1630L
Cheminées d'usines et de chauffage.
Maçonneries de Chaudières
de tous systèmes.
Construction de Fourneaux
pour tous les services industriels.
Fondations et massifs en béton.
Briqueteries complètes avec fours rotatifs
MATÉRIAUX RÉFRACTAIRES en toutes qualités.
Récompenses à l'Exposition nationale de Genève.

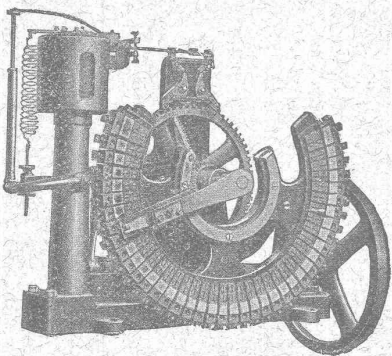
Ateliers de Constructions en fer.
Louis ZWAHLEN
Lausanne.

USINES: place Chauderon. BUREAUX: Av. des Echelettes.

SPÉCIALITÉS:

Vérandas, Jardins d'hiver, Marquises.
Serres avec chauffage.
Installations de Paratonnerres.

H. CUENOD, Ingénieur-Constructeur, GENÈVE
12, Rue Diday, 12.
Ateliers: Clos de la Ponderie, Carouge.



LAMPES à ARC
pour courant continu et courant
alternatif.

Régulateur Automatique
DE TENSION
sans contacts électriques,
Système R. THURY.
Nombreuses applications.

Réducteurs d'Accumulateurs.

PETITS MOTEURS
électriques,
courants continu et alternatif,
mono et polyphasé.

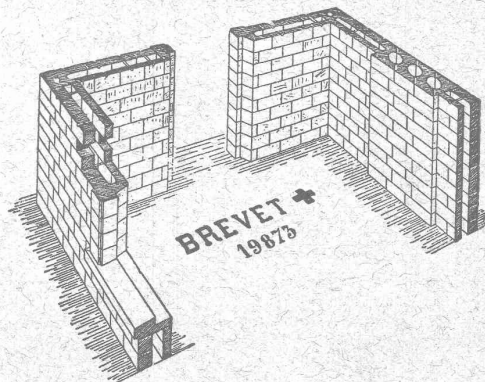
Transformateurs. Bobines de self. Rhéostats, etc.

Fabrication en série de tous appareils et pièces mécaniques.

NOUVEAU SYSTÈME DE CONSTRUCTION
BLOCS en CIMENT

comprimé pour la construction économique de murs à double paroi,
à vide intérieur.

TUILES en CIMENT
à emboîtement par doubles rainures,
Système Reising. Brevet + N° 21675.



La meilleure tuile contre
l'infiltration de la neige.

S'adresser, pour renseignements, échantillons, prix et Licences de fabrication
Fabrique de nouveaux produits en ciment, GLAND (Vaud).

FRANCILLON & C^{ie} LAUSANNE



Porteurs aériens sur câbles.

Systemes monocâble et à trois câbles.

Rails suspendus. -- Plans inclinés.

Catalogues et Devis franco sur demande.

Exportation dans tous les pays d'Europe.

Université de Lausanne.

ÉCOLE D'INGÉNIEURS

L'école comprend les divisions du **génie civil**, de **mécanique**, d'**électricité** et de **chimie**.

La durée des études est de **sept semestres**. Il est annexé à l'école un cours préparatoire d'une année, destiné aux candidats immatriculables à l'Université et qui ne possèdent pas les connaissances spéciales nécessaires pour l'admission en première année.

Le programme détaillé renfermant les conditions d'admission, le programme des cours et le règlement des études est envoyé franco sur demande adressée à la Direction soussignée.

Direction de l'Ecole d'ingénieurs.

Librairie F. ROUGE & C^{ie}

4, Rue Haldimand, 4, Lausanne.

Encyclopédie théorique et pratique

DES

CONNAISSANCES CIVILES & MILITAIRES

Chaque volume est illustré de nombreuses figures.

- | | |
|---|---|
| Matériaux de construction et leur emploi , par G. OSLET, 21 fr. | Traité des ponts , par J. CHAIX. 1 ^{re} partie: <i>Ponts en maçonnerie</i> , 2 volumes, 51 fr.; 2 ^{me} partie: <i>Ponts en charpente, métalliques et suspendus</i> , 2 volumes, 51 fr. |
| Traité des fondations, mortiers, maçonneries , par G. OSLET & CHAIX, 22 fr. 50 | Traité des routes, rivières et canaux , par P. BERTHOT. 3 volumes. Tome I, 44 fr.; Tome II, 30 fr.; Tome III, 32 fr. |
| Traité de charpente en bois et en fer , par G. OSLET. 3 volumes. Tome I, 47 fr.; Tome II, 26 fr.; Tome III, 30 fr. | Traité des chemins de fer , par A. MOREAU. 6 volumes. Tome I, 17 fr. 50; Tome II, 25 fr.; Tome III, 30 fr.; Tome IV, 27 fr. 50; Tome V, 35 fr.; Tome VI, en cours de publication. |
| Traité de menuiserie , par G. OSLET & J. JEANNIN. 3 volumes. Tome I, 48 fr.; Tome II, 42 fr.; Tome III, 20 fr. | Traité d'hydraulique , alimentation et distribution d'eau, jaugeages, établissement de fontaines publiques, par J.-A. OLIVA, 21 fr. 50 |
| Traité de coupe des pierres , par J. CHAIX, 17 fr. 50 | Traité de mécanique , par L. ARNAL. 4 volumes. Tome I, 48 fr.; Tome II, 46 fr.; Tome III, 46 fr.; Tome IV, 25 fr. |
| Traité d'architecture théorique et pratique , par G. TUBEUF. 5 volumes. Tome I, 46 fr.; Tome II, 17 fr. 50; Tome III, 1 ^{re} partie, 48 fr.; Tome III, 2 ^e partie, 30 fr. | Traité de topographie , par F. GAUMET, 43 fr. 50 |
| Couverture et Plomberie . Installations d'eau, de gaz et d'électricité, par G. OSLET, A. LASCOMBE & A. CORDEAU. 4 volumes. Tome I, 35 fr.; Tome II, 25 fr.; Tomes III et IV en cours de publication. | |
| Traité pratique de fumisterie . Chauffage, ventilation et chaudronnerie concernant le bâtiment, par V. MAUBRAS & P. GRANDJEAN. 3 volumes. Tome I, 20 fr.; Tomes II et III en cours de publication. | |

Un catalogue complet et détaillé de cette collection sera adressé à MM. les abonnés du *Bulletin Technique* qui nous en feront la demande, et nous leur accorderons des facilités pour l'achat de ces ouvrages.

FABRIQUE D'ORNEMENTS
 EN ZINC, CUIVRE, TÔLE et PLOMB
 REPOUSSAGE ESTAMPAGE
 POUR TRAVAUX DE BÂTIMENT

Jules DECKER
 TRAVAUX SUR DESSINS
 ET DEVIS.

FABRIQUE D'ORNEMENTS en ZINC

Neuchâtel Suisse

LIBRAIRIE F. ROUGE & C^{ie}, LAUSANNE
 4, Rue Haldimand, 4.

GRAND CHOIX D'OUVRAGES
Scientifiques, Littéraires, Illustrés p^r Etrennes
 Réception quotidienne des Nouveautés.
 ABONNEMENTS A TOUTES LES PUBLICATIONS PERIODIQUES
Relations directes avec tous les pays.
 Fournitures d'Écoles et de Bureaux.
GLOBES — CARTES — ATLAS
RÈGLES A CALCULS
 Etuis mathématiques, marque Kern, Aarau.
 Prix de fabrique.

Adolphe Saurer, Arbon

Ateliers de Constructions et Fonderie en Fer.

Moteurs à Pétrole

Benzine et Gaz.

Système «Saurer» breveté

de 1 1/2 à 100 HP.

pour

Usines

Eclairage électrique

Locomobiles et

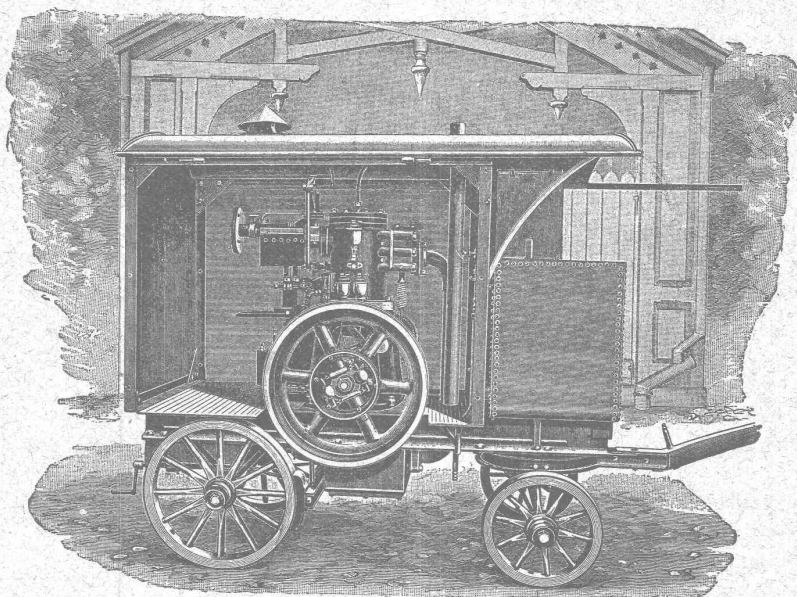
Automobiles.

Bateaux de luxe et de

transport

Installations à gaz pauvre.

Installations complètes jusqu'à
 300 HP. en exploitation.



Transmissions

d'après système Sellar.

Pâliers avec graissage

à bagues et avec
 coussinets doucies.

EXPORTATION

pour tous pays.

Prière de demander
 prospectus et prix.

**Plus hautes
 récompenses**

SOCIÉTÉ SUISSE

POUR LA

CONSTRUCTION de LOCOMOTIVES et de MACHINES, Winterthur

Moteurs à Gaz

alimentés par notre nouveau

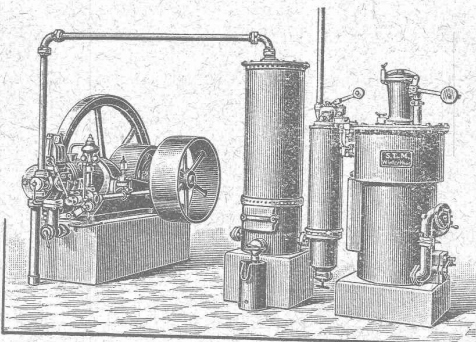
Gazogène S. L. M.

produisent la force motrice la plus économique connue actuellement.

Coût du combustible par cheval et par heure environ 2 à 3 centimes seulement.

Service simple. Emplacement restreint. Pas de fumée

**MOTEURS A PÉTROLE
 ET A BENZINE**



CUIVRE — CHARBONS

LAMPES à INCANDESCENCE

ÉCLISSES ÉLECTRIQUES

ACCESSOIRES POUR

lignes de Tramways électriques

Compteurs Stanley.

Edouard LONG, rue Diday, 12,
 GENÈVE

Ferblanterie et Couverture.

Jes **RAMELET**

RUE DE LA TOUR

LAUSANNE

Appareillage pour Eau et Gaz.

REPRÉSENTATIONS INDUSTRIELLES

Alfred Cuénoud, Ingénieur-Mécanicien

RUE St-ROCH, 3, LAUSANNE

Représentant des premières maisons suisses et étrangères pour :
Chauffages centraux. Ascenseurs électriques et hydrauliques. Monte-
charges et monte-plats. Chemins aériens (Blondins). Automobiles (voitures et
camions). Moteurs à gaz. Installations d'usines.

Projets, Dévis, Prix-Courants et renseignements sur demande.

Fabrique lausannoise d'appareils de chauffage.

G. WEBER, constructeur
LAUSANNE

CHAUFFAGES CENTRAUX

à air chaud, eau chaude et vapeur à basse pression.

CHAUFFAGES CENTRAUX LOCAUX (localisés à un seul appartement).

Installations complètes de cuisines d'hôtels
donnant une grande économie de combustibles.

Séchoirs, Bains, Buanderie perfectionnée, Brevet + 11466.

CALORIFÈRES UNIVERSELS

— Etudes techniques et devis sur demande. —

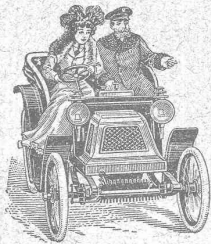
Ferblanterie, plomberie, zinguerie, couvertures en ardoises
tuiles et ciment ligneux.

APPAREILLAGE POUR GAZ ET EAU

I. WEIBEL, L^s WEIBEL aîné, successeur

50, Martheray, 50, LAUSANNE.

Maison fondée en 1857.



CYCLES
AUTOMOBILES
MOTOCYCLETTES

O.-F. PFISTER, Place Bel-Air,
Bâtiment du Kursaal.

Téléphone 1831. LAUSANNE

PRISMES LUXFER

Ferme - Impostes "STELLA"

Revêtements Civer. — Molasse de Vauderens.

J. ROD, Représentant, Maupas, 23, Lausanne.

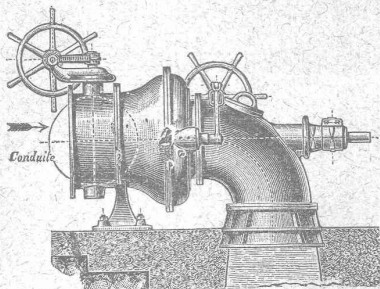
Briqueterie Mécanique de Lonay près Morges.

CH. FALCONNIER, PROPRIÉTAIRE

— TÉLÉPHONE —

Briques pleines, creuses et perforées. — Tuiles ordinaires, pour tou-
relles, rondes et pointues brevetées. Tuiles parallèles. Howdis de toutes
dimensions avec couvre-fer. — Coulisseries et Drains de toutes dimensions.
Caniveaux pour conduites de câbles électriques brevetés. —
Boisseaux ronds 18, 21, 24. — Tuiles rouges et jaunes pour couvertu-
res écaillés.

Ateliers de Constructions Mécaniques
de Vevey (Suisse).



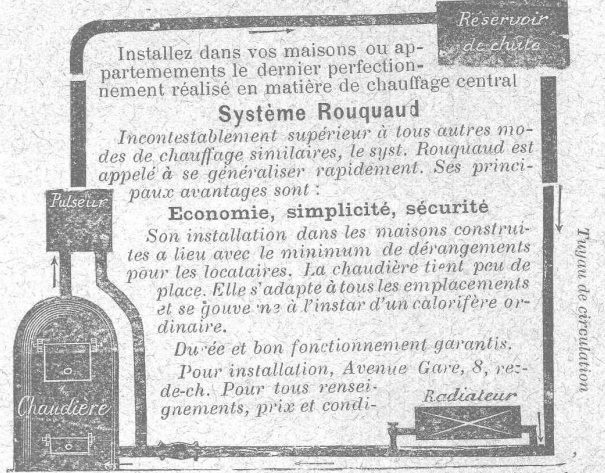
Turbines en tous genres
RÉGULATEURS
automatiques de vitesse et
de pression.

CHAUDRONNERIE
PONTS

Charpentes métalliques.

Plans et devis
sur demande.

Chauffage central à eau chaude (Brevet + 23898)



Installez dans vos maisons ou ap-
partements le dernier perfection-
nement réalisé en matière de chauffage central

Système Rouquaud

Incontestablement supérieur à tous autres mo-
des de chauffage similaires, le syst. Rouquaud est
appelé à se généraliser rapidement. Ses princi-
paux avantages sont :

Economie, simplicité, sécurité

Son installation dans les maisons construi-
tes à lieu avec le minimum de dérangements
pour les locataires. La chaudière tient peu de
place. Elle s'adapte à tous les emplacements
et se gouve n° à l'instar d'un calorifère or-
dinaire.

Durée et bon fonctionnement garantis.

Pour installation, Avenue Gare, 8, re-
de-ch. Pour tous rensei-
gnements, prix et condi-

tions, s'adresser Société de chauffage Rouquaud, Beau-Séjour 4
Lausanne.

Fabrique de Chauffage central et Poélerie moderne.

C. SAMBUC FILS & C^{ie}, LAUSANNE

CHAUFFAGES CENTRAUX à air chaud, eau
chaude et vapeur à basse pression.

SPÉCIALITÉ DE

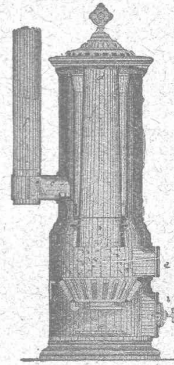
Propulseurs automatiques d'eau chaude (Brevet +
N° 26,096).

pour chauffage d'appartements et de maisons à louer.
Exposition, à l'atelier de la Porte St-Martin,
des modèles en fonction adaptés à nos calorifères.

Installations complètes de Séchoirs, Bains,
Buanderies et de Cuisines d'Hôtels, donnant
une grande économie de combustible. Nouveaux
modèles de FOURNEAUX - POTAGERS
avec ou sans circulation d'eau chaude. Bouilleurs
en cuivre garantis sans danger d'explosions.

Calorifères Universels perfectionnés (Brevet +
N° 25,968).

ÉTUDES TECHNIQUES ET DEVIS SUR DEMANDE

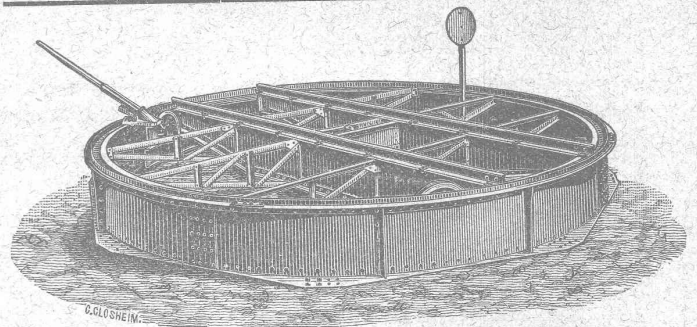


USINES DU VALLON

CONSTRUCTIONS MÉCANIQUES ET MÉTALLIQUES

J. Duvillard, à Lausanne.

Fonderies de fer et de bronze. Ascenseurs, Monte-charge et appa-
reils de levage. Turbines, roues et presses hydrauliques. Pompes pour
haute pression. Presses à briques. Machines à battre, pressoirs et treuils.
Tuyaux et réservoirs en tôle. Colonnes en fonte.



Joseph VÖGELE, Mannheim,

fournit depuis 1842 :

Aiguilles de tous systèmes, pour voies principales et secondaires de
toutes largeurs ; pointes de cœur ; croisements ; ponts tournants
et chariots transbordeurs ; pour locomotives et wagons, manœuvrés à
la main, à la vapeur ou à l'électricité ; plaques tournantes avec plate-
formes ; cabestans électriques, treuils de manœuvre, verrouil-
lages, barrières.

Représentants pour la Suisse :

WOLF & GRAF, Zürich.