

Zeitschrift: Bulletin technique de la Suisse romande
Band: 29 (1903)
Heft: 23

Werbung

Nutzungsbedingungen

Die ETH-Bibliothek ist die Anbieterin der digitalisierten Zeitschriften. Sie besitzt keine Urheberrechte an den Zeitschriften und ist nicht verantwortlich für deren Inhalte. Die Rechte liegen in der Regel bei den Herausgebern beziehungsweise den externen Rechteinhabern. [Siehe Rechtliche Hinweise.](#)

Conditions d'utilisation

L'ETH Library est le fournisseur des revues numérisées. Elle ne détient aucun droit d'auteur sur les revues et n'est pas responsable de leur contenu. En règle générale, les droits sont détenus par les éditeurs ou les détenteurs de droits externes. [Voir Informations légales.](#)

Terms of use

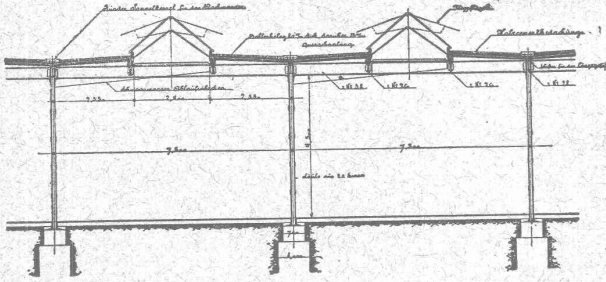
The ETH Library is the provider of the digitised journals. It does not own any copyrights to the journals and is not responsible for their content. The rights usually lie with the publishers or the external rights holders. [See Legal notice.](#)

Download PDF: 13.10.2024

ETH-Bibliothek Zürich, E-Periodica, <https://www.e-periodica.ch>

Nouvelles Toitures pour Constructions industrielles

BREVET + N° 23428



Toitures plates prenant jour d'en haut,
avec dispositif d'aération, très avantageux pour
toutes les constructions industrielles :

Magasins. — Halles à marchandises. — Entrepôts. — Ateliers.
Usines de constructions mécaniques et électriques.
Fonderies. — Industries textiles. — Blanchisseries.
Teintureries. — Brasseries. — Marchés couverts, etc., etc.

Ce nouveau genre de TOITURE présente les avantages suivants :

Il peut convenir à toutes les orientations pour le jour, venant d'en-haut. — Il est le meilleur système à employer pour tous les climats, aussi bien pour les pays chauds que pour les pays froids, même avec fortes chutes de neige. — Isolation parfaite. — Exécution rapide en toute saison. — Prix très modérés.

Projets, devis et tous renseignements seront envoyés gratis sur demande à MM. les Ingénieurs, Architectes, Entrepreneurs et Fabricants par les

Propriétaires du Brevet :

SÉQUIN & KNOBEL

Ingénieurs civils pour Constructions industrielles modernes,
RÜTI (Zürich).

Concessionnaires et Représentants :

E. BAUMBERGER & KOCH

Entreprise spéciale pr Toitures et Dallages pr Constructions industrielles,
B A L E

Concours.

ST-GALL

La ville de St-Gall ouvre un concours entre les architectes suisses et étrangers établis en Suisse pour un projet de bâtiment d'école primaire des filles.

Une somme de 5000 francs est mise à la disposition du jury pour récompenser les trois ou éventuellement les quatre meilleurs projets.

Le cahier des charges, le programme de construction et le plan de situation seront remis gratuitement sur demande adressée à la Chancellerie du Conseil des Ecoles de la Commune.

Le terme pour la présentation des projets est le **15 février 1904.**

ZURICH

La Direction des Tramways de la ville met en soumission les fournitures suivantes :

1800 m. de **canivaux en terre cuite** de 240 mm. de large et 800 mm. de long ;

1800 m. de **couvertes**, de 240 mm. de large et 400 mm. de long ;

1200 m. de **canivaux en terre cuite**, de 180 mm. de large et 800 mm. de long ;

1200 m. de **couvertes**, de 180 mm. de large et 400 mm. de long.

Pour renseignements, s'adresser au bureau technique de la Direction des tramways, Hufgasse, 7, au rez-de-chaussée.

Adresser les offres à M. le Conseiller municipal Süss, directeur du Département des Travaux H, à l'Hôtel-de-Ville, jusqu'au **19 décembre 1903.**

KERN & Cie, AARAU

MAISON FONDÉE EN 1819

19 Médailles et Diplômes. — Grand Prix : Paris 1889.


— (FOURNISSEURS DE PLUSIEURS GOUVERNEMENTS) —

Fabrique d'instruments de haute précision pour le Dessin (Boîtes pour Ingénieurs, Architectes, Géomètres, ainsi que pour Ecoles professionnelles), pour la **Géodésie, Topographie et Astronomie** (Equerres, Instruments à niveler, Théodolites, etc.).

Derniers perfectionnements brevetés apportés à nos Instruments :

Optique Zeiss. — Niveaux Zwicky. — Tire-lignes « IDÉAL » avec réglage des branches. Réglage de la pointe à aiguille.

Vente des **COMPAS** chez tous les Opticiens et Papetiers principaux.

Demander notre marque de fabrique. 

Catalogues gratis et franco.

Société Céramique RICHARD-GINORI MILAN (Italie)

Capital L. 7,000,000 entièrement versé.

ISOLATEURS

pour hautes et basses tensions en

**PORCELAINE
DURE**

BASES et

MANCHES

pour interrupteurs.

VIROLES

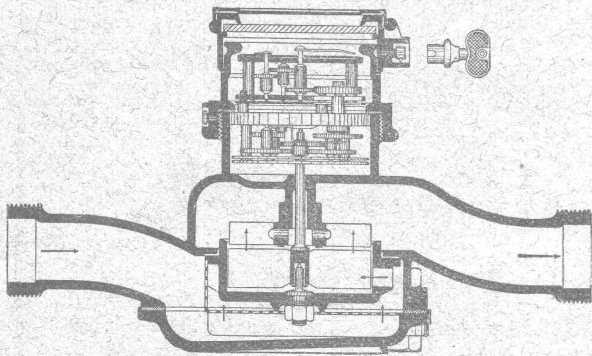
pour lampes électriques,
etc. etc.



Catalogues gratis sur demande.

Fabrique de Compteurs à gaz ELSTER & C^{ie}, Lucerne.

représentants de la Société SIEMENS & HALSKE, à Berlin, Maison recommandée pour ses :



Compteurs d'eau à ailettes;
Compteurs d'eau à disques;
Compteurs d'eau pour étages;
Compteurs d'eau pour hydrants;
Compteurs d'eau pour l'alimentation des chaudières;
Compteurs d'eau combinés.
475.000 COMPTEURS EN SERVICE

Ateliers de réparations spéciales
et Laboratoire d'essais.

Fabrication de Compteurs à Gaz
secs et humides.

Réparation des Compteurs à gaz secs
et humides
de TOUS SYSTÈMES

C^T BORGEAUD

Mécanicien-Constructeur

9, Pré-du-Marché, Lausanne.

Géodésie. Mathématiques.
Physique. Optique. Electricité.

Petite mécanique. Réparations

BUREAU TECHNIQUE

CH. MATTHEY

Géomètre.

Breveté dans le canton de Vaud.
Agréé dans le canton de Genève.

8, Rue Bovy-Lysberg, 8,
GENÈVE (H8146X)

SOCIÉTÉ ANONYME DES ATELIERS DE CONSTRUCTIONS MÉCANIQUES DE

ESCHER WYSS & C^{ie}

Fondés en 1805. ZÜRICH (Suisse) et RAVENSBURG (Wurtemberg). Fondés en 1805.

Exposition universelle de Paris 1900 : Quatre Grand Prix et Deux Médailles d'Or.

MACHINES à VAPEUR

de toute puissance, à distribution combinée Corliss et à soupapes. Machines à distribution à tiroirs. — Machines horizontales ou verticales à un, deux, trois ou quatre cylindres, à marche lente ou rapide, pour actionnement de fabriques, de dynamos pour éclairage ou transport de force, de tramways, etc.

Chaudières à vapeur de toute grandeur.

Autres spécialités :

Turbines en tout genre et régulateurs de précision. Travaux de chaudronnerie en tous genres. Pompes à vapeur. Machines à glace et à froid. Compresseurs à air. Bateaux à vapeur et machines marines. Bateaux à

naphte. Bateaux en aluminium. Canots à moteur à vapeur. Transmissions et transports de force. Machines pour la fabrication du papier et du carton. Installations complètes pour la fabrication de pâte de bois. Machines à polir et à canneler.

Adolphe Saurer, Arbon

Ateliers de Constructions et Fonderie en Fer.

Moteurs à Pétrole

Benzine et Gaz.

Système « Saurer » breveté

de 1 1/2 à 100 HP.

pour

Usines

Eclairage électrique

Locomobiles et

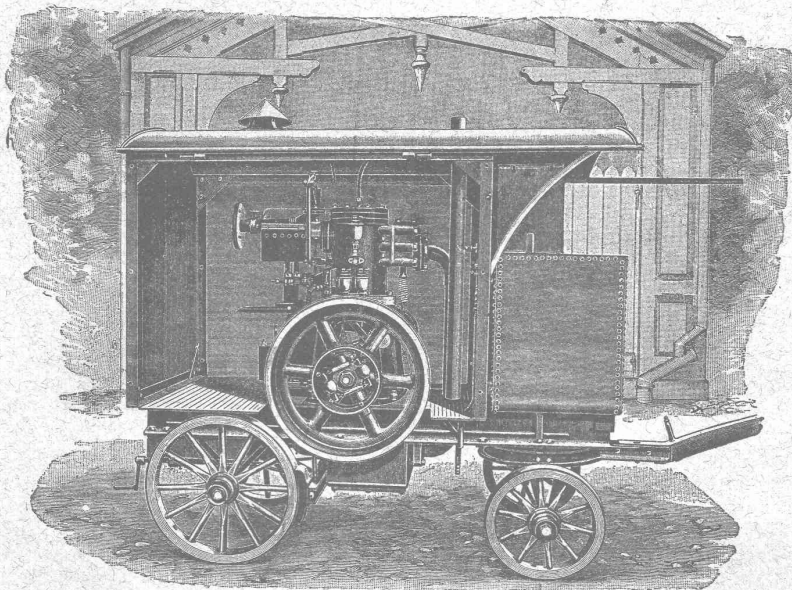
Automobiles.

Bateaux de luxe et de

transport

Installations à gaz pauvre.

Installations complètes jusqu'à
300 HP. en exploitation.



Transmissions

d'après système Seller.

Paliers avec graissage

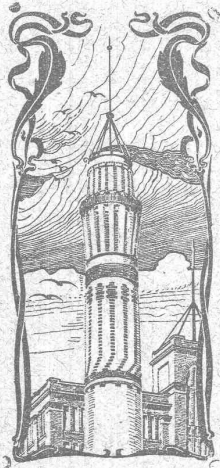
à bagues et avec
coussinets doucies.

EXPORTATION

pour tous pays.

Prière de demander
prospectus et prix.

Plus hautes
récompenses

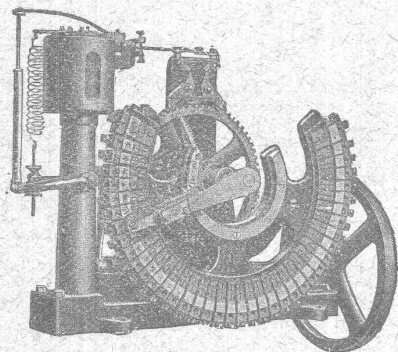


J. WALSER & C^{ie}
ENTREPRISE DE CONSTRUCTIONS
 WINTERTHUR
 Télégramme : **Walsar.** - Téléphone.

SPÉCIALITÉS : H1630L
 Cheminées d'usines et de chauffage.
 Maçonneries de Chaudières
 de tous systèmes.
Construction de Fourneaux
 pour tous les services industriels.
 Fondations et massifs en béton.
 Briqueteries complètes avec fours rotatifs

MATÉRIAUX RÉFRACTAIRES en toutes qualités.
 Récompenses à l'Exposition nationale de Genève.

H. CUENOD, Ingénieur-Constructeur, GENÈVE
 12, Rue Diday, 12.
 Ateliers : Clos de la Fonderie, Carouge.



LAMPES à ARC
 pour courant continu et courant alternatif.

Régulateur Automatique DE TENSION
 sans contacts électriques,
 Système R. THURY.
 Nombreuses applications.

Réducteurs d'Accumulateurs.

PETITS MOTEURS électriques,
 courants continu et alternatif,
 mono et polyphasé.

Transformateurs. Bobines de self. Rhéostats, etc.

Fabrication en série de tous appareils et pièces mécaniques.

Ateliers de Constructions en fer.
Louis ZWAHLEN
 Lausanne.

USINES : place Chauderon. BUREAUX : Av. des Echelettes.

SPÉCIALITÉS :

Vérandas, Jardins d'hiver, Marquises.
Serres avec chauffage.
 Installations de Paratonnerres.

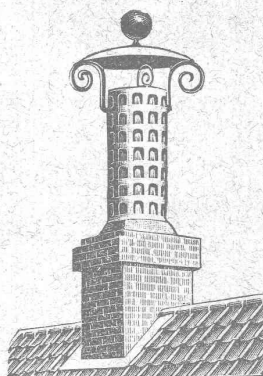
Briqueterie Mécanique de Lonay près Morges.
CH. FALCOÏNIER, PROPRIÉTAIRE

— TELEPHONE —

Briques pleines, creuses et perforées. — Tuiles ordinaires, pour tourelles, rondes et pointues brevetées. Tuiles parallèles. Hourdis de toutes dimensions avec couvre-fer. — Coulistes et Drains de toutes dimensions. Caniveaux pour conduites de câbles électriques brevetés. — Boisseaux ronds 18, 21, 24. — Tuiles rouges et jaunes pour couvertures écaillés.

L' « ATOUT »

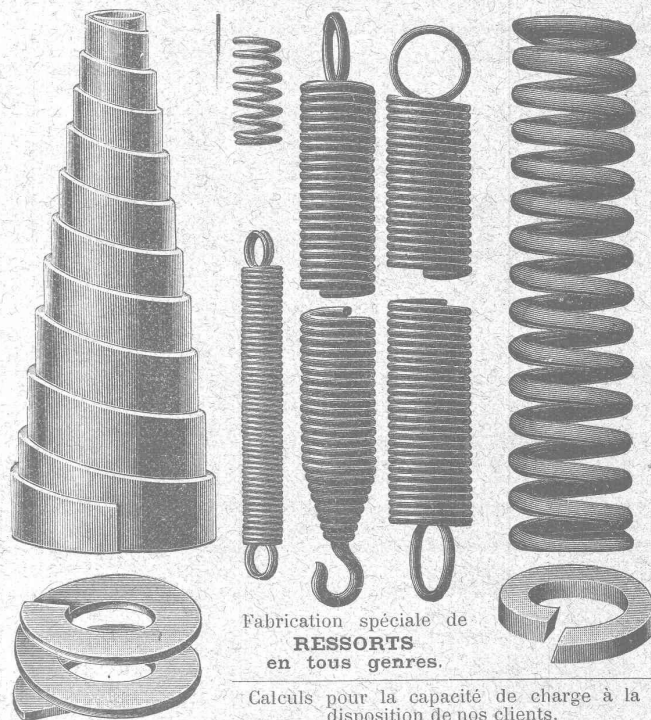
est le **FUMIVORE** le plus simple, le plus pratique, le plus solide
ET LE MOINS CHER



Il possède les qualités essentielles, c'est-à-dire qu'il est à tirage constant et sans dérangement.

Dépôt principal pour la Suisse chez
Jean Brodbeck, Bâle
 223, Güterstr. — Téléphone 2427.

Commerce et Agence en Pierres de Construction de toutes provenances



Fabrication spéciale de
RESSORTS
 en tous genres.

Calculs pour la capacité de charge à la disposition de nos clients.

Acier de toute première qualité. — Trempe égale et exacte.

Baumann Frères, Ruti (Zurich).

VITRAUX RELIGIEUX ET PROFANES
 en tous genres, aux prix les plus modérés.

KIRSCH & FLECKNER

FRIBOURG — Maison de 1^{er} ordre. — FRIBOURG

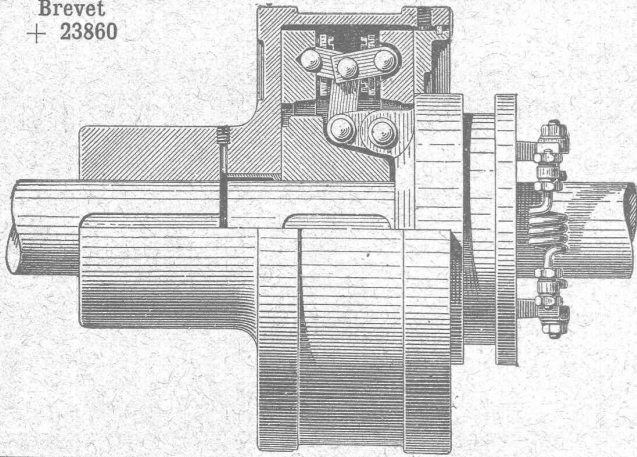
Médaille d'or, Paris 1900, la plus haute récompense.

Croquis et échantillons à disposition sur demande.

FABRIQUE
 d'Ornements en Zinc, de Ciment ligneux (Holzement)
 et de Carton bitumé.
V^{ve} J. TRABER
 COIRE (Suisse).

EMBRAYAGE A FRICTION BENN

Brevet
+ 23860



*le meilleur, le plus sûr,
le plus simple,
le moins cher de tous les
embrayages à friction existants.*

Concessionnaires et Constructeurs pour la Suisse:

Société des

Usines de L. de Roll

CLUS (Canton de Soleure).

ORGANES DE TRANSMISSION MODERNES. CATALOGUE SUR DEMANDE

De VALLIÈRE, SIMON & C^{ie}, ingénieurs civils, 1, Place Cathédrale, LAUSANNE

BÉTON ARMÉ

Système de VALLIÈRE. — Brevets Suisses 9775 et 20,148.

Projets et études de: Ponts, planchers, sommiers, colonnes, réservoirs, cuves de gazomètres, silos, fondations, toitures, tuyaux, canaux, etc.

Représentants pour la Suisse du système MELAN pour ponts en béton armé.

Renseignements et devis gratuits.

Concessionnaires: F. Riondel & Fils, Genève. E. Bellorini & Rochat, Lausanne. Römer & Fehlbaum, Bienne. A. Vissa, Montreux. Rothacher & C^{ie}, S-Imier. Franceschetti & C^{ie}, Zurich. F. Caldelari, Ligornetto, Tessin. E. Noseda, Neuchâtel.

Stephans TOITURES CINTRÉES EN BOIS

Plus belles et plus rationnelles que les constructions métalliques sont les



pour portées atteignant jusqu'à 40 mètres

Convient spécialement pour

**Entrepôts
à marchandises,
Salles,
Ateliers,
Halles,
Fabriques,**
etc.

Fourniture gratuite et rapide de
plans d'exécution et de calculs statiques
pour constructions de forme quelconque:

Hans SANZI, Maître Charpentier, à Bâle

Scierie à vapeur et atelier mécanique pour le travail du bois.
PARQUETERIE — Menuiserie et Vitrierie. — PARQUETERIE

Seul concessionnaire pour la construction
des TOITURES CINTRÉES STEPHANS EN BOIS
Références de premier ordre à disposition.

Veuve de H. Specker, Zurich

Fabrique
d'Articles en Caoutchouc.

SPÉCIALITÉ:

Vêtements pour Scaphandres
et Mineurs. Culottes, Bas et Bottes
à eau.

Bâches et Couvertures de chevaux
imperméables.

Feuilles de caoutchouc, Fibre,
Asbest, Excelsior, Victoria et Mo-
rites pour joints, Rondelles et Cla-
pets, Gants, Souliers et Tapis isola-
teurs en caoutchouc pour Etablis-
sements d'Electricité. Gants et Ta-
bliers d'Asbest pour Fonderies.

**ATELIER DE RELIURE
H. CORNAMUSAZ**

Grand St-Jean, 7, Lausanne.

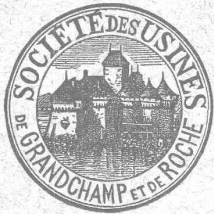
RELIURES en tous genres.
CARTES murales.

RIETER & KOLLER Ingénieurs-Constructeurs à Constance.

Usine spéciale pour la construction de Machines perfectionnées pour la fabrication des Briques.

SOCIÉTÉ DES USINES DE GRANDCHAMP ET DE ROCHE

à Grandchamp près Vevey (Vaud).



**Fabriques de Ciment Portland, artificiel,
Ciment mixte (Rochite), Gypses et Chaux hydrauliques**

PRODUCTION TOTALE 3000 WAGONS

Diplôme à Zurich 1883. — Médaille de vermeil à Yverdon 1894.

Médailles d'or à Genève 1896 et Vevey 1901.

Travaux en mosaïque en tous genres, pour parterres
et ornementation
pour façades.

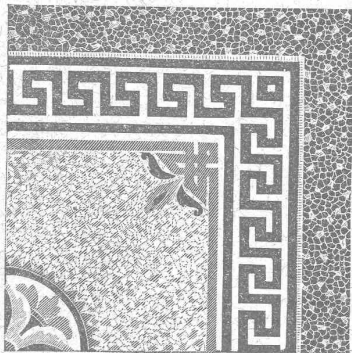
SYLVESTRE FOSSATI

Rue St-Martin

LAUSANNE

Le dit se charge de toutes
sortes d'asphaltages.

DEVIS sur DEMANDE



Compagnie de l'Industrie électrique et mécanique.
GENÈVE (Brevets Thury) GENÈVE

Dynamos et transformateurs de toutes puissances et pour tous usages. — Spécialité de transports de force à grande distance. Survolteurs automatiques. — Fabrication d'automobiles, de moteurs à explosion et de pièces détachées.

SCHMIDT & Cie, LAUSANNE

Dépositaires pour les cantons de Vaud, Valais et Fribourg.

Profils spéciaux B de 220 à 750 mm.									
Hauteur en cm.		Largeur en mm.		Poids par mètre.		Force d'inertie.		Force de résistance.	
24	30	40	50	65	75	Kg.	J. 1.	J. 2.	W. 1.
24	30	40	50	65	75	76	119,4	141283	11718
30	30	42,5	44,2	45,5	47	119,4	132,5	145919	12582
36	30	44,2	45,5	47	49,4	159,8	180	215272	12814
40	30	45,5	47	49,4	50	180	205,5	282957	12823
45	30	47	49,4	50	55	180	205,5	282957	12823
50	30	49,4	50	55	65	205,5	226,1	282957	12823
55	30	50	55	65	75	226,1	246,9	282957	12823
65	30	55	65	75		246,9	263,4	282957	12823
75	30	65	75			263,4			

Envois de prospectus sur demande.

Daniel PERRET, Appareilleur

Avenue Béthusy. LAUSANNE Avenue Béthusy.

Spécialité de canalisations à haute pression. Chauffages de serres, chambres de bains et buanderies. Installations pour eau et gaz. Appareils sanitaires de tous systèmes. Serrurerie en tout genre. — Etudes et devis sur demande.

PAPETERIE ROBERT FRÈRES
LAUSANNE et GENÈVE

Papiers à dessin en feuilles et en rouleaux, héliographiques, à calquer, encres indélébiles, instruments d'Aarau, règles à calculer.

ENTREPRISES générales
de VITRERIE en tous genres.

Atelier spécial de Vitraux d'Art.

ENCADREMENTS

P. CHIARA
Pl. St-Laurent, Lausanne.

Verres de toutes sortes en gros et détail.

Carrières d'Arvel

E.-H. BONTEMS

PROPRIÉTAIRE

Fabrique d'Appareils de Chauffage
EN TOUS GENRES

H. MOULIN

Rue St-Roch, 3 et 5.

Lausanne.

Stores et Jalousies
en tous genres.

Fabrication. Réparations.

J. SOLLICHON

5, Pépinet, 5, LAUSANNE.

EXPLOSIFS

Société Suisse des Explosifs
à BRIGUE (Valais).

Dynamites à tous dosages.
Détonateurs.
Mèches et tous accessoires.

Force motrice à 3 centimes le cheval-
heure par le

Nouveau Moteur-Gazogène
à gaz pauvre, aspiration directe.

GILLIÉRON & AMREIN

Ingénieurs-Constructeurs.

VEVEY SUISSE

Manufacture de Papiers.

J.-G. STOUKY, Lausanne.

Gare du Grand-Pont L.-O.

Spécialité de papiers pour
Ingénieurs,
Architectes, Entrepreneurs.

Ateliers d'Ebénisterie d'art.

BOBAING

St-Pierre, 2, Lausanne.

Renseignements, Dessins, Devis.

Fabrique de vis et Filières.

Appareillages électriques, etc.

J. ISAAC & FILS

NYON

Premières médailles aux Expositions
nationales de 1848 et 1857. Diplôme d'hon-
neur, Zurich 1883. Médaille de Vermeil,
Yverdon 1894.

Exposition univer-
selle, Paris 1878.



Décerné
à Paris, 1878.

MAISON FONDÉE EN 1733

MARBRES BRUTS T OUVRES

D. Doret, Vevey, Suisse

Doret & Dentan, Succursale
à Genève.

ATELIER de MENUISERIE-ÉBÉNISTERIE

R. LEDERMANN, Lausanne

Place du Flon. Téléphone 1749.

Canivaux (canaux) pour fils électriques
Rosaces diverses pour l'électricité.

Réparations. — GLACIÈRES

GÉRANCE D'IMMEUBLES

Achat et vente.

PAUL GALLEY

6, Rue Madeleine, 6

LAUSANNE

F. HENGGELER

MARCHAND-TAILLEUR

Rue de Bourg, 33, Lausanne.

LOCATIONS

d'Habits de Cérémonies.

Confection et fournitures de

Tentes, Stores, Rideaux.

J. BÄHLER, Tapissier.

15, Tour, 15, Lausanne.

Téléphone 1585.

E. JEANRENAUD, GRAVEUR

Rue de Bourg, 12, Lausanne.

TIMBRES

en métal et en caoutchouc.

Numéroteurs. Dateurs.

Tampons.

VITRERIE DE BATIMENTS

GLACES, VITRAUX

Jalousies en verre pour ventilation.

ENCADREMENTS

E. Wagenländer

Pépinet, 4, Lausanne.

Commerce de BOIS de construction

B. BELET & FILS

rue des Deux-Marchés,

LAUSANNE

Bois rabotés: Pich - pin et
Noyer d'Amérique.

Ciment Portland de St-SULPICE

La plus grande Fabrique de la Suisse.

Diplôme pour excellente qualité à l'Exposition de Zurich, 1883.  Médaille d'Or, Groupe collectif, à l'Exposition de Genève, 1898.



FOURNISSEUR DES ENTREPRISES SUIVANTES :

Travaux du grand tunnel du Gothard.
Travaux du grand tunnel du Simplon.
Funiculaire Lausanne-Ouchy et Glion-Naye.
Ligne Directe Berne-Neuchâtel.
Chemin de fer de la Jungfrau.
Reconstruction du tunnel sous Montbenon.
Fortifications de St-Maurice et du Gothard.
Élévation des Eaux de la Chaux-de-Fonds.
Canalisation des Eaux du Pays-d'Enhaut,
pour l'alimentation de Lausanne.
Barrage de la Sarine, à Thusy.
Forces motrices de l'Areuse.

Forces motrices de Landquart.
Forces motrices du Rhône à Chèvres et à Genève.
Forces motrices de la Jagne
et Fabrique de Chocolat F.-L. Cailler, à Broc.
Pont de la Coulovrenière, à Genève.
Reconstruction du pont du Mont-Blanc, à Genève.
Fabrique Nestlé, à Neuenegg.
Palais fédéraux et pont du Kirchenfeld, à Berne.
Grand Théâtre de Berne,
construit entièrement en béton armé.
Nouvelle Fabrique Pernod, à Pontarlier.

Grand nombre d'importants travaux en béton armé.

 Le Ciment expédié de l'Usine est garanti PUR de tout mélange de matières étrangères. 

 La Fabrique de St-Sulpice tient à la disposition de ses clients des bulletins des essais périodiques de l'Institut Fédéral pour l'essai des matériaux de construction, à Zurich. 

PRODUCTION JOURNALIÈRE : 120 TONNES

Succursale à PONTE-CHIASO, près COMO, pour les expéditions en Italie, Suisse Italienne et pour l'exportation.

SOCIÉTÉ SUISSE POUR LA CONSTRUCTION D'ACCUMULATEURS ÉLECTRIQUES

Ancienne maison E. BLANC & C^{ie}, fondée en 1884.

à Marly le Grand près Fribourg (Suisse)



Seule concessionnaire pour la Suisse des Accumulateurs

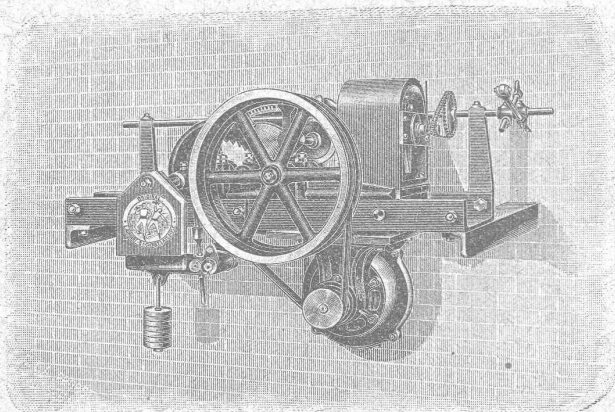
SYSTÈME POLLAK

Batteries à poste fixe et transportables pour toutes applications.

Plaques à grande surface pour décharges rapides.

Plaques à matière active perforée de grande capacité.

 Envoi du catalogue sur demande 



Treuil élévateur pour monte-plats. Système Binkert.

E. Binkert - Siegwart, Ingénieur

LAUSANNE

SPÉCIALITÉS :

Ascenseurs, Monte-charges

en tous genres.

Transports aériens et à voie.

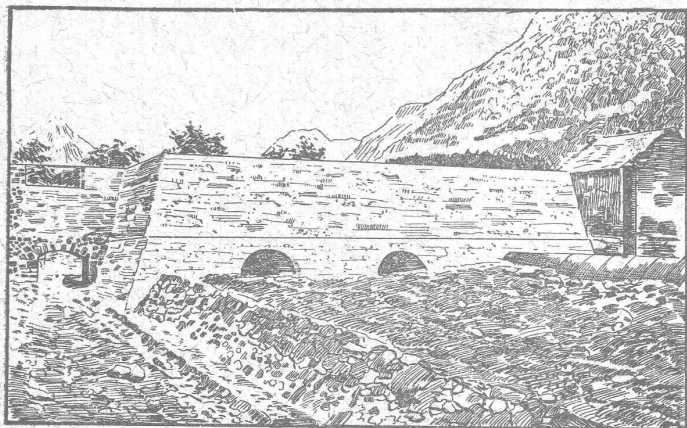
Machines spéciales p^r Entrepreneurs.

INSTALLATIONS COMPLÈTES DE

Transmissions modernes



Vue intérieure du réservoir prise de charges des Forces de St-Maurice.



Cube: 1611 m³ de béton, 557 m³ de maçonnerie en chaux hydraulique de Vallorbe *seconde qualité*. Les tuyaux de prise de charge ont 2^m,75 de diamètre.

Les Usines des Grands-Crêts ne font pas partie du Syndicat.

FORCES MOTRICES DU RHONE, à St-MAURICE

ENTREPRISE J. CHAPPUIS.

Le soussigné, entrepreneur des Forces motrices du Rhône, à St-Maurice, certifie avoir employé la **CHAUX ORDINAIRE** de la Société des Usines des Grands-Crêts, près Vallorbe, pour la maçonnerie du Tunnel sous le Bois-Noir et pour les bétons du réservoir prise de charge.

Il déclare avoir été très satisfait de la qualité de la chaux fournie et de la parfaite régularité des expéditions.

St-Maurice, le 13 mars 1901.

Le soussigné, entrepreneur des Forces motrices du Rhône, certifie que la **digue séparatrice construite dans le Rhône**, immédiatement au-dessous du village d'Eviornaz, a été faite **entièrement avec de la chaux** provenant des Usines des Grands-Crêts, à Vallorbe, qualité dite « Simplon ».

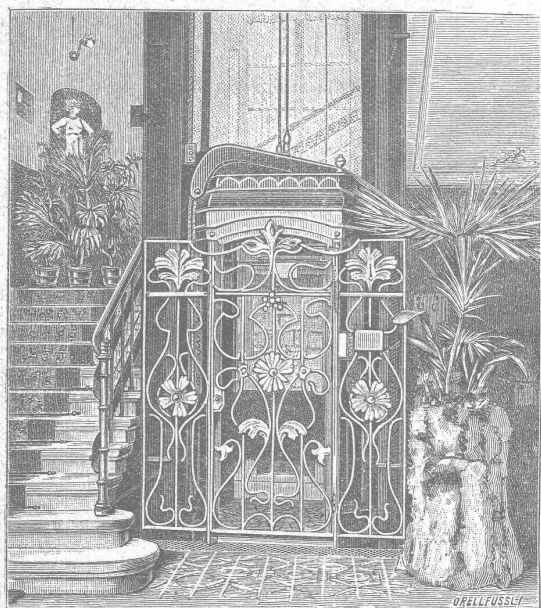
La longueur de cette digue est de 900 m. environ; le cube de béton de fondation est de 2500 m³ et celui de la maçonnerie en élévation de 6000 m³. Ces maçonneries ont été recouvertes tout l'été par les hautes eaux du Rhône, exposées à un courant violent, et nous avons le plaisir de reconnaître qu'elles se sont comportées à notre entière satisfaction.

St-Maurice, le 18 janvier 1902.

FORCES DU RHÔNE A ST-MAURICE

pp. Entreprise J. CHAPPUIS, à St-Maurice,

(Signé) L. BRON, ing.



C. WÜST & C^{ie}, SEEBACH, Zurich.

Ascenseurs et monte-charges électriques
avec treuil à chevrons système breveté.

Le meilleur des treuils actuels,
pouvant être branché directement sur tout réseau de lumière
même monophasé, grâce à sa faible consommation.

Une manœuvre universelle par boutons
permet à chaque enfant d'utiliser l'ascenseur sans
conducteur.

Grande économie dans l'installation et l'exploitation.

Marche absolument silencieuse.

Manœuvre de haute précision.

Parachute absolument sûr.

Projets et devis gratuits. — Prospectus sur demande.

Meilleures références
sur des installations existantes.

Université de Lausanne.

ÉCOLE D'INGÉNIEURS

L'école comprend les divisions du **génie civil**, de **mécanique**, d'**électricité** et de **chimie**.

La durée des études est de **sept semestres**. Il est annexé à l'école un cours préparatoire d'une année, destiné aux candidats immatriculables à l'Université et qui ne possèdent pas les connaissances spéciales nécessaires pour l'admission en première année.

Le programme détaillé renfermant les conditions d'admission, le programme des cours et le règlement des études est envoyé franco sur demande adressée à la Direction soussignée.

Direction de l'Ecole d'ingénieurs.

On cherche p^r voyager à l'étranger
un jeune

Architecte ou ingénieur-civil,

très capable, énergique et ayant la pratique des affaires. parlant allemand, français et si possible anglais. Entrée de suite. La préférence sera donnée à un candidat au courant de la statique et des constructions en béton armé.

Offres, avec prétentions demandées, sous chiffre **Z. o. 9264**, à l'agence de publicité (Z à 12321) **Rodolphe Mosse, Zurich.**

TRADUCTIONS TECHNIQUES

Allemand-Français
et Français - Allemand.
P. Morel, ing. Forehstr., 38 Zurich.

On demande à entrer en relations
avec un

Architecte

Ingénieur ou Technicien,

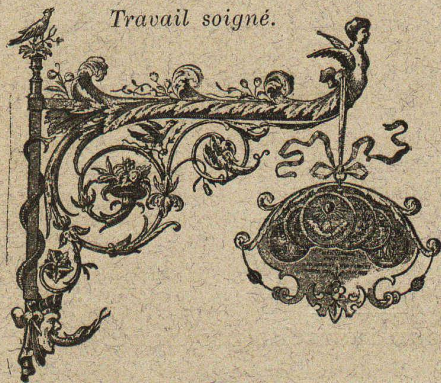
pour l'exploitation, dans la Suisse occidentale, d'un brevet intéressant la construction.

Ce brevet est exploité avec un grand succès dans divers pays limitrophes.

S'adresser, par écrit, sous chiffres **J. 26663 L.**, à **Haasenstein & Vogler, Lausanne.**

SERRURERIE D'ART

Charpentes en fer. - Serres. - Vérandas. - Grilles et Portails.



Travail soigné.

Téléphone.

Force électrique.

✱
Louis Cherpit
NYON (Suisse).

Bureau et Atelier:
AVENUE VIOLLIER

APPAREILLAGE pour EAU et GAZ

**ASSURANCE MUTUELLE
VAUDOISE**

CONTRE LES ACCIDENTS

fondée en 1895, et concessionnée pour la Suisse par le Conseil fédéral

Mutualité Pure.

Assurance collective des ouvriers aux termes des lois fédérales sur la responsabilité civile.

Assurance collective des ouvriers d'industries et de commerces non soumis aux lois fédérales sur la responsabilité civile. (Conditions avantageuses).

Assurance des apprentis.

Assurances individuelles par polices, des plus libérales, garantissant tous les risques d'accidents avec paiement des frais médicaux.

RÉPARTITION DES BÉNÉFICES ANNUELS :

50 % aux assurés; 50 % au fonds de réserve, propriété des assurés.

Statuts, formulaires et renseignements au siège social :

1, Place St-François, 1, Lausanne.

FRANÇOIS RAMUZ

Gare du Flon, Lausanne.

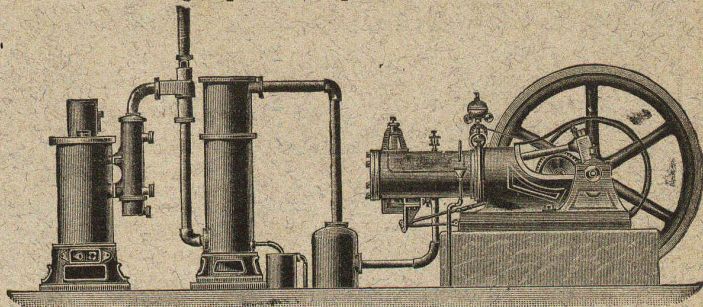
Spécialité de COKES et

ANTHRACITES pour Chauffages centraux.

TÉLÉPHONE 729

**FORCE MOTRICE A 3 CENTIMES LE CHEVAL-HEURE
par le Nouveau Moteur-Gazogène**

à gaz pauvre, aspiration directe.



Gazogènes et transformation de moteurs en moteurs à gaz pauvre. Moteurs à gaz d'éclairage, à pétrole, à benzine, à alcool. Turbines. Grues pour l'entreprise du bâtiment. Sapines à moteurs. Treuils. Machines à travailler le bois.

GILLIÉRON & AMREIN, Ingénieurs-Constructeurs.
VEVEY (Suisse).

**MENUISERIE D'ART
et de bâtiment**

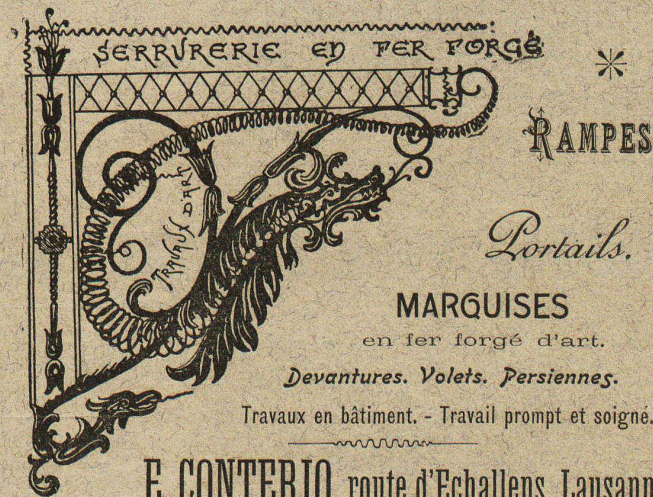
J. CHAUVY & C^{ie}

A. GOLAY, successeur

Maison fondée en 1830.

8, Maupas **LAUSANNE** Maupas, 8

— TELEPHONE 781 —



SERRURERIE EN FER FORGÉ

✱
RAMPES

Portails.

MARQUISES

en fer forgé d'art.

Devantures. Volets. Persiennes.

Travaux en bâtiment. - Travail prompt et soigné.

E. CONTERIO, route d'Echallens, Lausanne

CHAUFFAGES CENTRAUX

Nombreuses installations en fonction. (H1341Z)

LINCKE FRÈRES, Zurich

Fabrique dans le Quartier de l'Industrie.

POÊLES, APPAREILS POUR BAINS, FOURNEAUX DE CUISINE
ET POUR LESSIVEUSES

Les plus hautes récompenses à ZÜRICH, PARIS, BERNE, GENÈVE.