

Zeitschrift: Bulletin technique de la Suisse romande
Band: 29 (1903)
Heft: 24

Werbung

Nutzungsbedingungen

Die ETH-Bibliothek ist die Anbieterin der digitalisierten Zeitschriften. Sie besitzt keine Urheberrechte an den Zeitschriften und ist nicht verantwortlich für deren Inhalte. Die Rechte liegen in der Regel bei den Herausgebern beziehungsweise den externen Rechteinhabern. [Siehe Rechtliche Hinweise.](#)

Conditions d'utilisation

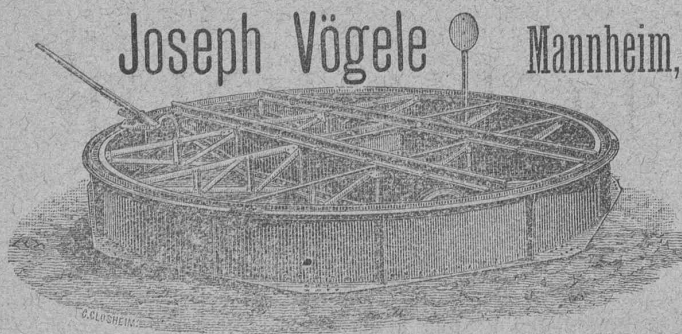
L'ETH Library est le fournisseur des revues numérisées. Elle ne détient aucun droit d'auteur sur les revues et n'est pas responsable de leur contenu. En règle générale, les droits sont détenus par les éditeurs ou les détenteurs de droits externes. [Voir Informations légales.](#)

Terms of use

The ETH Library is the provider of the digitised journals. It does not own any copyrights to the journals and is not responsible for their content. The rights usually lie with the publishers or the external rights holders. [See Legal notice.](#)

Download PDF: 13.10.2024

ETH-Bibliothek Zürich, E-Periodica, <https://www.e-periodica.ch>



fournit depuis 1842 :

Changements de voies de tous systèmes, pour voies principales et secondaires de toutes largeurs.

Pointes de cœur, croisements. Plaques tournantes et chariots transbordeurs, pour locomotives et wagons, manœuvres à la main, à la vapeur ou à l'électricité.

Plaques tournantes avec plate-forme.

Cabestans électriques, treuils de manœuvre, barrières renforcées pour le passage des voitures.

Représentants pour la Suisse : **WOLF & GRAF, Zürich.**

ATELIER DE RELIURE
H. CORNAMUSAZ

Grand St-Jean, 7, Lausanne.

RELIURES en tous genres.

CARTES murales.

F. ROUGE & C^{ie}, Editeurs

(Librairie de l'Université)

4, rue Haldimand 4. * LAUSANNE * 4, rue Haldimand 4.

Croquis de Ponts Métalliques

PAR

JULES GAUDARD

Ingenieur civil, Professeur honoraire de l'Université de Lausanne.

Un beau volume in-4^o, avec 55 planches hors texte représentant 526 croquis de ponts et arches en fer.

PRIX : 20 FRANCS

Ouvrages du même auteur :

- Limites des fondations profondes (1890) . . . Fr. 0.60
- Note sur les types fondamentaux des poutres métalliques et sur le système cantilever, 1891 . . . 1.50
- De l'évolution dans la construction des grands ponts (1892), . . . 1.—
- Notes sur quelques ponts suisses et suédois (1894), . . . 1.50
- Vues d'ouvrages d'art ; Réparation de viaducs en maçonnerie ; Perfectionnement des poutres métalliques ; Bâches de ponts-canaux ; Elargissement du Grand-Pont de Lausanne (1895), . . . 2.50
- Progrès des constructions maritimes (1895), . . . 1.50
- Application du système cantilever aux halles métalliques ; Halle des machines de l'Exposition suisse en 1896 (1897), . . . 1.—
- Barrage du Périyar ; Barrages en voûtes, 1898, . . . 1.—
- Eboulement de coteaux irrigués dans la Colombie britannique ; Etudes préliminaires pour chemins de fer dans les gagnons du Colorado (1899), . . . 1.—
- Mouvement initial du pont du Mönchenstein lors de sa chute en 1891 (1899), . . . 1.—

TRAITÉ de PHOTOMÉTRIE INDUSTRIELLE

spécialement appliquée à l'Eclairage électrique,

par **A. PALAZ**

Professeur à l'Université de Lausanne.

Un volume in-8^o, avec figures Fr. 9.—

Cours d'Electricité industrielle. QUINZE

conférences données aux Ingénieurs de la Compagnie du Jura-Simplon, par le même.

Un volume in-4^o, avec 350 figures autographiées. *Epuisé.*

Les distributions à changement de marche avec tiroir unique.

Méthode exclusivement graphique destinée aux écoles techniques de tous degrés et aux études privées,

par **A. FLIEGNER**

Traduit de la 2^e édition allemande par P. HOFFET, professeur de mécanique industrielle à l'Université de Lausanne.

Avant-propos de A. MALLET.

In-8, avec 7 planches lithographiées, 10 francs.

LEÇONS DE PHYSIQUE EXPÉRIMENTALE à l'usage des Etudiants,

par **H. DUFOUR**

Professeur à l'Université de Lausanne.

Un volume in-4^o, autographié, avec figures . . . Fr. 5.—

RÉSISTANCE DES MATÉRIAUX

ET ÉLÉMENTS DE LA

Théorie Mathématique de l'Elasticité

par **Aug. FÖPPL**

Traduit de l'allemand par

E. HAHN

Professeur à l'Université de Lausanne.

Un volume grand in-8^o, avec figures Fr. 15.—

GUIDE

POUR

l'Analyse chimique quantitative

des substances minérales et des acides organiques et alcaloïdes les plus importants,

par **H. BRUNNER**

Professeur à l'Université de Lausanne.

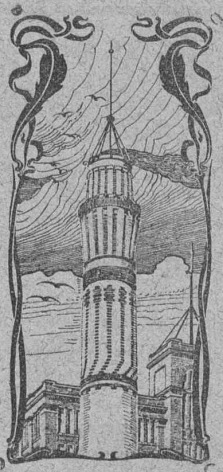
Un volume in-8^o, cartonné Fr. 5.—

TRAITÉ PRATIQUE D'ÉLECTRICITÉ

par **E. GAILLARD**

Professeur à l'Université de Lausanne.

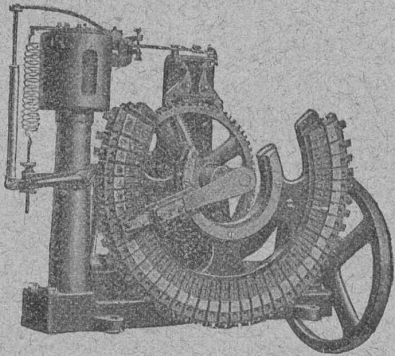
Un volume in-4^o, avec 277 figures Fr. 10.—



J. WALSER & C^{ie}
 ENTREPRISE DE CONSTRUCTIONS
 WINTERTHUR
 Télégramme : Walser. - Téléphone.

SPÉCIALITÉS : H1630L
 Cheminées d'usines et de chauffage.
 Maçonneries de Chaudières
 de tous systèmes.
 Construction de Fourneaux
 pour tous les services industriels.
 Fondations et massifs en béton.
 Briqueteries complètes avec fours rotatifs
 MATÉRIAUX RÉFRACTAIRES en toutes qualités.
 Récompenses à l'Exposition nationale de Genève.

H. CUENOD, Ingénieur-Constructeur, GENÈVE
 12, Rue Diday, 12.
 Ateliers : Clos de la Fonderie, Carouge.



LAMPES à ARC
 pour courant continu et courant
 alternatif.

Régulateur Automatique
 DE TENSION
 sans contacts électriques.
 Système R. THURY.
 Nombreuses applications.

Réducteurs d'Accumulateurs.

PETITS MOTEURS
 électriques,
 courants continu et alternatif,
 mono et polyphasé.

Transformateurs. Bobines de self. Rhéostats, etc.

Fabrication en série de tous appareils et pièces mécaniques.

Ateliers de Constructions en fer.
Louis ZWAHLEN
 Lausanne.

USINES : place Chauderon. BUREAUX : Av. des Echelettes.

SPÉCIALITÉS :

Vérandas, Jardins d'hiver, Marquises.

Serres avec chauffage.

Installations de Paratonnerres.

Briqueterie Mécanique de Lonay près Morges.

CH. FALCONNIER, PROPRIÉTAIRE

— TELEPHONE —

Briques pleines, creuses et perforées. — Tuiles ordinaires, pour tourelles, rondes et pointues brevetées. Tuiles parallèles. Hourdis de toutes dimensions avec couvre-fer. — Couliasses et Drains de toutes dimensions. Caniveaux pour conduites de câbles électriques brevetés. — Boisseaux ronds 18, 21, 24. — Tuiles rouges et jaunes pour couvertures écaillés.

L' « ATOUT »

est le FUMIVORE le plus simple, le plus pratique, le plus solide
 ET LE MOINS CHER

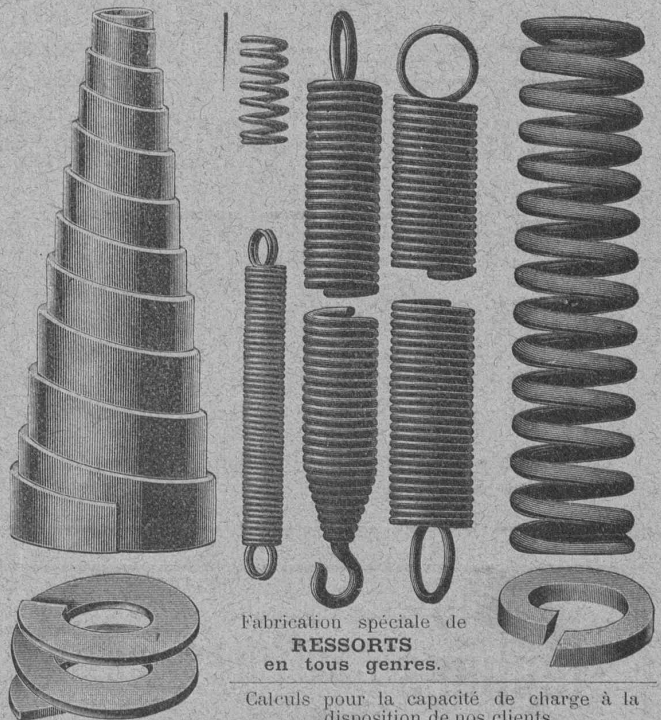
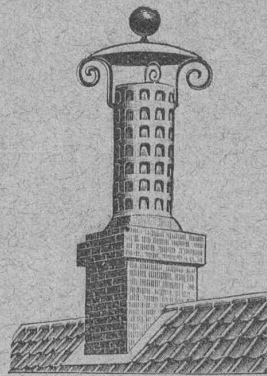
Il possède les qualités essentielles,
 c'est-à-dire qu'il est à tirage constant
 et sans dérangement.

Depôt principal pour la Suisse chez

Jean Brodbeck, Bâle

223, Güterstr. — Téléphone 2427.

Commerce et Agence en Pierres de
 Construction de toutes provenances



Fabrication spéciale de
RESSORTS
 en tous genres.

Calculs pour la capacité de charge à la
 disposition de nos clients.

Acier de toute première qualité. — Trempe égale et exacte.

Baumann Frères, Ruti (Zurich).

VITRAUX RELIGIEUX ET PROFANES

en tous genres, aux prix les plus modérés.

KIRSCH & FLECKNER

FRIBOURG — Maison de 1^{er} ordre. — FRIBOURG

Médaille d'or, Paris 1900, la plus haute récompense.

Croquis et échantillons à disposition sur demande.

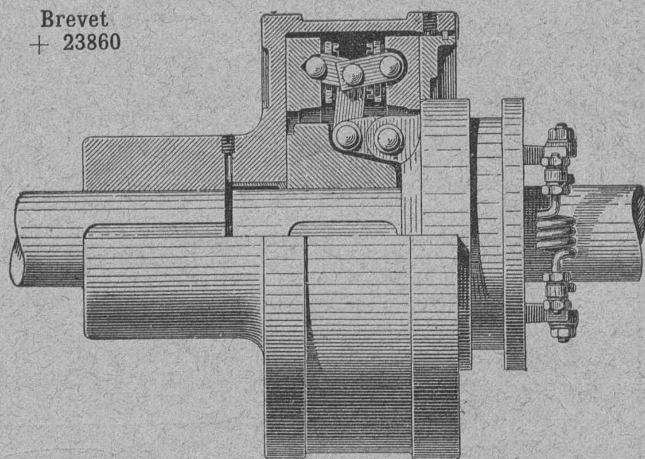
FABRIQUE

d'Ornements en Zinc, de Ciment ligneux (Holzement)
 et de Carton bitumé.

V^{VE} J. TRABER
 COIRE (Suisse).

EMBRAYAGE A FRICTION BENN

Brevet
+ 23860



*le meilleur, le plus sûr,
le plus simple,
le moins cher de tous les
embrayages à friction existants.*

Concessionnaires et Constructeurs pour la Suisse:

Société des

Usines de L. de Roll

CLUS (Canton de Soleure).

ORGANES DE TRANSMISSION MODERNES. CATALOGUE SUR DEMANDE

De VALLIÈRE, SIMON & C^{ie}, ingénieurs civils, 1, Place Cathédrale
LAUSANNE

BÉTON ARMÉ

Système de VALLIÈRE. — Brevets Suisses 9775 et 20,148.

Projets et études de: Ponts, planchers, sommiers, colonnes, réservoirs, cuves de gazomètres, silos, fondations, toitures, tuyaux, canaux, etc.

Représentants pour la Suisse du système MELAN pour ponts en béton armé.

Renseignements et devis gratuits.

Concessionnaires: F. Riondel & Fils, Genève. E. Bellorini & Rochat, Lausanne. Römer & Fehlbaum, Bienne. A. Vissa, Montreux. Rothacher & C^{ie}, S-Imier. Franceschetti & C^{ie}, Zurich. F. Caldelari, Ligornetto, Tessin. E. Noseda, Neuchâtel.

Stephans TOITURES CINTRÉES EN BOIS

Plus belles et plus rationnelles que les constructions métalliques sont les



pour portées atteignant jusqu'à 40 mètres

Convient spécialement
pour

**Entrepôts
à marchandises,
Salles,
Ateliers,
Halles,
Fabriques,**
etc.

Fourniture gratuite et rapide de
plans d'exécution et de calculs statiques
pour constructions de forme quelconque:

Hans SANZI, Maître Charpentier, à Bâle

Scierie à vapeur et atelier mécanique pour le travail du bois.
PARQUETERIE — Menuiserie et Vitrierie. — PARQUETERIE
Seul concessionnaire pour la construction
des TOITURES CINTRÉES STEPHANS EN BOIS
Références de premier ordre à disposition.

Veuve de H. Specker, Zurich

Fabrique
d'Articles en Caoutchouc.

SPÉCIALITÉ:

Vêtements pour Scaphandres
et Mineurs. Culottes, Bas et Bottes
à eau.

Bâches et Couvertures de chevaux
imperméables.

Feuilles de caoutchouc, Fibre,
Asbest, Excelsior, Victoria et Mo-
rites pour joints, Rondelles et Cla-
pets. Gants, Souliers et Tapis isola-
teurs en caoutchouc pour Etablis-
sements d'Electricité. Gants et Ta-
bliers d'Asbest pour Fonderies.

**ATELIER DE RELIURE
H. CORNAMUSAZ**

Grand St-Jean, 7, Lausanne.

RELIURES en tous genres.
CARTES murales.

RIETER & KOLLER Ingénieurs-Constructeurs **à Constance.**

Usine spéciale pour la construction de Machines perfectionnées pour la fabrication des Briques.

SOCIÉTÉ DES USINES DE GRANDCHAMP ET DE ROCHE

à Grandchamp près Vevy (Vaud).



Fabriques de Ciment Portland artificiel, Ciment mixte (Rochite), Gypses et Chaux hydrauliques

PRODUCTION TOTALE 3000 WAGONS

Diplôme à Zurich 1883. — Médaille de vermeil à Yverdon 1894.

Médailles d'or à Genève 1896 et Vevey 1901.

Travaux en mosaïque en tous genres, pour parterres et ornementation pour façades.

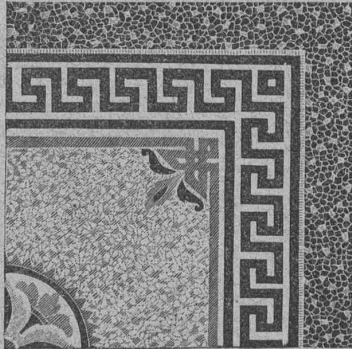
SYLVESTRE FOSSATI

Rue St-Martin

LAUSANNE

Le dit se charge de toutes sortes d'asphaltages.

DEVIS sur DEMANDE



Compagnie de l'Industrie électrique et mécanique. GENÈVE (Brevets Thury) GENÈVE

Dynamos et transformateurs de toutes puissances et pour tous usages. — Spécialité de transports de force à grande distance. Survolteurs automatiques. — Fabrication d'automobiles, de moteurs à explosion et de pièces détachées.

SCHMIDT & Co, LAUSANNE

Dépositaires pour les cantons de Vaud, Valais et Fribourg.

Profils spéciaux B de 220 à 750 mm.		Hauteur en cm.		Largeur en cm.		Epaisseur en mm.		Poids par mètre.		Force d'inertie.		Force de résistance.	
1.	2.	1.	2.	1.	2.	1.	2.	1.	2.	1.	2.	1.	2.
24	10	24	10	76	10260	3043	855						
30	12,5	30	12,5	119,4	25201	7494	1680						
36	14,2	36	14,2	142,5	42479	8793	2360						
40	15,5	40	15,5	159,8	57831	9721	2892						
45	17	45	17	180	80887	10668	3595						
50	19,4	50	19,4	205,5	111283	11718	4451						
55	20,6	55	20,6	226,1	145019	12582	5306						
65	21,1	65	21,1	246,9	215272	12814	6623						
75	21,1	75	21,1	263,4	282057	12823	7514						

Envois de prospectus sur demande.

Daniel PERRET, Appareilleur

Avenue Béthusy. LAUSANNE Avenue Béthusy.

Spécialité de canalisations à haute pression. Chauffages de serres, chambres de bains et buanderies. Installations pour eau et gaz. Appareils sanitaires de tous systèmes. Serrurerie en tout genre. — Etudes et devis sur demande.

PAPETERIE ROBERT FRÈRES LAUSANNE et GENÈVE

Papiers à dessin en feuilles et en rouleaux, héliographiques, à calquer, encre indélébile, instruments d'Aarau, règles à calculer.

ENTREPRISES générales de VITRERIE en tous genres.

Atelier spécial de Vitraux d'Art.

ENCADREMENTS

P. CHIARA

Pl. St-Laurent, Lausanne.

Verres de toutes sortes en gros et détail.

Carrières d'Arvel

E.-H. BONTEMS

PROPRIÉTAIRE

Fabrique d'Appareils de Chauffage EN TOUS GENRES

H. MOULIN

Rue St-Roch, 3 et 5.

Lausanne.

Stores et Jalousies en tous genres.

Fabrication. Réparations.

J. SOLLICHON

5, Pépinet, 5, LAUSANNE.

EXPLOSIFS

Société Suisse des Explosifs à BRIGUE (Valais).

Dynamites à tous dosages. Détonateurs. Mèches et tous accessoires.

Force motrice à 3 centimes le cheval-heure par le

Nouveau Moteur-Gazogène

à gaz pauvre, aspiration directe.

GILLIÉRON & AMREIN

Ingénieurs-Constructeurs.

VEVEY SUISSE

Manufacture de Papiers.

J.-G. STOUKY, Lausanne.

Gare du Grand-Pont L.-O.

Spécialité de papiers pour Ingénieurs, Architectes, Entrepreneurs.

Ateliers d'Ebénisterie d'art.

BOBAING

St-Pierre, 2, Lausanne.

Renseignements, Dessins, Devis.

Fabrique de vis et Filières.

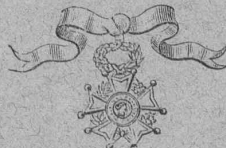
Appareillages électriques, etc.

J. ISAAC & FILS

NYON

Premières médailles aux Expositions nationales de 1848 et 1857. Diplôme d'honneur, Zurich 1883. Médaille de Vermeil, Yverdon 1894.

Exposition universelle, Paris 1878.



Décerné à Paris, 1878.

MAISON FONDÉE EN 1733

MARBRES BRUTS T OUVRÉS

D. Doret, Vevey, Suisse

Doret & Dentan, Succursale à Genève.

ATELIER de MENUISERIE-ÉBÉNISTERIE

R. LEDERMANN, Lausanne

Place du Flon. Téléphone 1749.

Canivaux (canaux) pour fils électriques Rosaces diverses pour l'électricité.

Réparations. — GLACIÈRES

GÉRANCE D'IMMEUBLES

Achat et vente.

PAUL GALLEY

6, Rue Madeleine, 6

LAUSANNE

F. HENGGELER

MARCHAND-TAILLEUR

Rue de Bourg, 33, Lausanne.

LOCATIONS

Œuvres de Cérémonies.

Confection et fournitures de

Tentes, Stores, Rideaux.

J. BÄHLER, Tapissier.

15, Tour, 15, Lausanne.

Téléphone 1585.

E. JEANRENAUD, GRAVEUR

Rue de Bourg, 12, Lausanne.

TIMBRES

en métal et en caoutchouc.

Numéroteurs. Dateurs.

Tampons.

VITRERIE DE BATIMENTS

GLACES, VITRAUX

Jalousies en verre pour ventilation.

ENCADREMENTS

E. Wagenländer

Pépinet, 4, Lausanne.

Commerce de BOIS de construction

B. BELET & FILS

rue des Deux-Marchés,

LAUSANNE

Bois rabotés: Pich-pin et Noyer d'Amérique.

Ciment Portland de St-SULPICE

La plus grande Fabrique de la Suisse.

Diplôme pour excellente qualité à l'Exposition de Zurich, 1883.  Médaille d'Or, Groupe collectif, à l'Exposition de Genève, 1898.



FOURNISSEUR DES ENTREPRISES SUIVANTES :

Travaux du grand tunnel du Gothard.
Travaux du grand tunnel du Simplon.
Funiculaire Lausanne-Ouchy et Glion-Naye.
Ligne Directe Berne-Neuchâtel.
Chemin de fer de la Jungfrau.
Reconstruction du tunnel sous Montbenon.
Fortifications de St-Maurice et du Gothard.
Élévation des Eaux de la Chaux-de-Fonds.
Canalisation des Eaux du Pays-d'Enhaut,
pour l'alimentation de Lausanne.
Barrage de la Sarine, à Thusy.
Forces motrices de l'Arcuse.

Forces motrices de Landquart.
Forces motrices du Rhône à Chèvres et à Genève.
Forces motrices de la Jagne
et Fabrique de Chocolat F.-L. Cailler, à Broc.
Pont de la Coulouvrenière, à Genève.
Reconstruction du pont du Mont-Blanc, à Genève.
Fabrique Nestlé, à Neuenegg.
Palais fédéraux et pont du Kirchenfeld, à Berne.
Grand Théâtre de Berne,
construit entièrement en béton armé.
Nouvelle Fabrique Pernod, à Pontarlier.

Grand nombre d'importants travaux en béton armé.

 Le Ciment expédié de l'Usine est garanti PUR de tout mélange de matières étrangères. 

 La Fabrique de St-Sulpice tient à la disposition de ses clients des bulletins des essais périodiques de l'Institut Fédéral pour l'essai des matériaux de construction, à Zurich. 

PRODUCTION JOURNALIÈRE : 120 TONNES

Succursale à PONTE-CHIASO, près COMO, pour les expéditions en Italie, Suisse Italienne et pour l'exportation.

SOCIÉTÉ SUISSE POUR LA CONSTRUCTION D'ACCUMULATEURS ÉLECTRIQUES

Ancienne maison E. BLANC & C^{ie}, fondée en 1884.

à Marly le Grand près Fribourg (Suisse)



Seule concessionnaire pour la Suisse des Accumulateurs

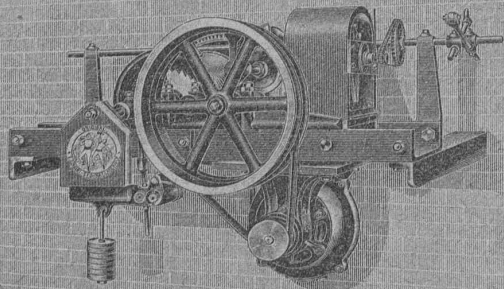
SYSTÈME POLLAK

Batteries à poste fixe et transportables pour toutes applications.

Plaques à grande surface pour décharges rapides.

Plaques à matière active perforée de grande capacité.

 Envoi du catalogue sur demande 



Treuil élévateur pour monte-plats. Système Binkert.

E. Binkert - Siegwart, Ingénieur

LAUSANNE

SPÉCIALITÉS :

Ascenseurs, Monte-charges

en tous genres.

Transports aériens et à voie.

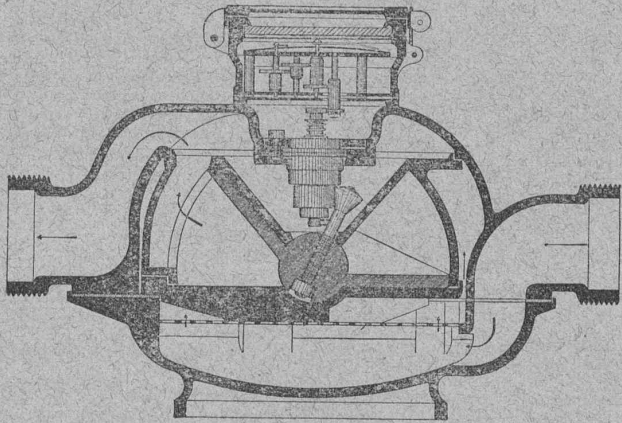
Machines spéciales p^r Entrepreneurs.

INSTALLATIONS COMPLÈTES DE

Transmissions modernes

Fabrique de Compteurs à gaz ELSTER & C^{ie}, Lucerne.

représentants de la Société SIEMENS & HALSKE, à Berlin, Maison recommandée pour ses :



Compteurs d'eau à ailettes
Compteurs d'eau à disques;
Compteurs d'eau pour étages;
Compteurs d'eau pour hydrants;
Compteurs d'eau pour l'alimentation des chaudières;
Compteurs d'eau combinés.
475.000 COMPTEURS EN SERVICE

*Ateliers de réparations spéciales
et Laboratoire d'essais.*

**Fabrication de Compteurs à Gaz
secs et humides.**

Réparation des Compteurs à gaz secs
et humides
de **TOUS SYSTÈMES**



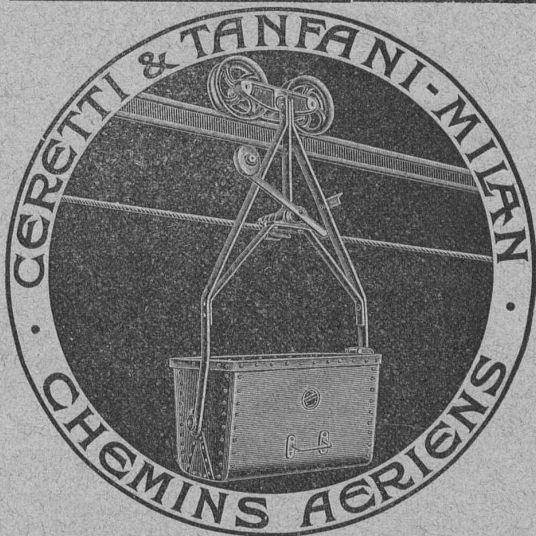
C^t BORGEAUD

Mécanicien-Constructeur

9, Pré-du-Marché, Lausanne.

Géodésie. Mathématiques.
Physique. Optique. Electricité.

Petite mécanique. Réparations



Porteurs aériens sur câbles.

Systèmes monocâble et à trois câbles.

Rails suspendus. -- Plans inclinés.

Catalogues et Devis franco sur demande.

Exportation dans tous les pays d'Europe.

Adolphe Saurer, Arbon

Ateliers de Constructions et Fonderie en Fer.

**Moteurs à Pétrole
Benzine et Gaz.**

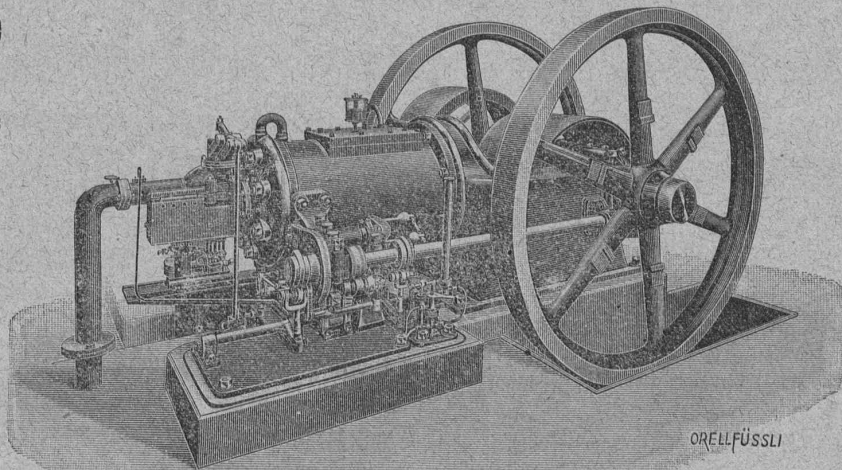
Système «Saurer» breveté
de 1 1/2 à 100 HP.
pour
Usines

Eclairage électrique
Locomobiles et
Automobiles.

Bateaux de luxe et de
transport

Installations à gaz pauvre.

Installations complètes jusqu'à
300 HP. en exploitation.



Transmissions
d'après système Sellar.

Paliers avec graissage
à bagues et avec
cousinets doucies.

EXPORTATION
pour tous pays.

Prière de demander
prospectus et prix.

**Plus hautes
récompenses**

Fabrique lausannoise d'appareils de chauffage.
G. WEBER, constructeur
 LAUSANNE

CHAUFFAGES CENTRAUX

à air chaud, eau chaude et vapeur à basse pression.
 CHAUFFAGES CENTRAUX LOCAUX (localisés à un seul appartement).

Installations complètes de cuisines d'hôtels
 donnant une grande économie de combustibles.

Séchoirs, Bains, Buanderie perfectionnée, Brevet + 11466.

CALORIFÈRES UNIVERSELS

Etudes techniques et devis sur demande.



CYCLES
 AUTOMOBILES
 MOTOCYCLETTES

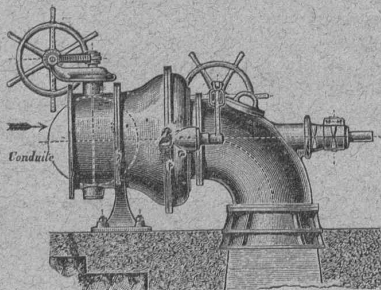
O.-F. PFISTER, Place Bel-Air,
 Bâtiment du Kursaal.
 Téléphone 1831. LAUSANNE

PRISMES LUXFER
Ferme - Impostes « STELLA »

Revêtements Civer. — Molasse de Vauderens.

J. ROD, Représentant, Maupas, 23, Lausanne.

Ateliers de Constructions Mécaniques
de Vevey (Suisse).



Turbines en tous genres

RÉGULATEURS

automatiques de vitesse et
 de pression.

CHAUDRONNERIE

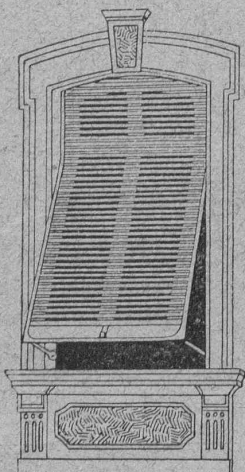
PONTS

Charpentes métalliques.

Plans et devis
 sur demande.

W. BAUMANN, Horgen.

Manufacture de Jalousies en Bois.



Le plus ancien établissement de ce genre
 en Suisse.

INSTALLATION DE PREMIER ORDRE

FERMETURES EN BOIS

STORES AUTOMATIQUES

Brevet + 5103.

La plus pratique et la plus élégante
 fermeture.

Marquises — Persiennes — Paravents

Exécution en Red-Pine américain,
 en bois du nord
 ou en bois indigène.

REPRÉSENTANTS :

M. Louis WÄCKERLIN, Lausanne.

MM. RAMELET Frères, Lausanne.

M. L. CORMIER, 2, rue de Hesse, Genève

Usine à Paris IX^e, 12, Rue du Delta.

Chauffage central à eau chaude (Brevet + 23898)



Installez dans vos maisons ou appartements le dernier perfectionnement réalisé en matière de chauffage central

Système Rouquaud

Incontestablement supérieur à tous autres modes de chauffage similaires, le syst. Rouquaud est appelé à se généraliser rapidement. Ses principaux avantages sont :

Economie, simplicité, sécurité

Son installation dans les maisons construites à lieu avec le minimum de dérangements pour les locataires. La chaudière tient peu de place. Elle s'adapte à tous les emplacements et se gouverne à l'instar d'un calorifère ordinaire.

Durée et bon fonctionnement garantis.

Pour installation, Avenue Gare, 8, ré-de-ch. Pour tous renseignements, prix et condi-

tions, s'adresser Société de chauffage Rouquaud, Beau-Séjour 4, Lausanne.

Fabrique de Chauffage central et Poélerie moderne.
C. SAMBUC FILS & C^{ie}, LAUSANNE

CHAUFFAGES CENTRAUX à air chaud, eau
 chaude et vapeur à basse pression.

SPECIALITÉ DE

Propulseurs automatiques d'eau chaude (Brevet +
 N° 26,096).
 pour chauffage d'appartements et de maisons à louer.

Exposition, à l'atelier de la Porte St-Martin,
 des modèles en fonction adaptés à nos calorifères.

Installations complètes de Séchoirs, Bains,
 Buanderies et de Cuisines d'Hôtels, donnant
 une grande économie de combustible. **Nouveaux**
modèles de FOURNEAUX - POTAGERS
 avec ou sans circulation d'eau chaude. Bouilleurs
 en cuivre garantis sans danger d'explosions.

Calorifères Universels perfectionnés (Brevet +
 N° 25,968).

ETUDES TECHNIQUES ET DEVIS SUR DEMANDE

USINES DU VALLON
CONSTRUCTIONS MÉCANIQUES ET MÉTALLIQUES
J. Duvillard, à Lausanne.

Fonderies de fer et de bronze. Ascenseurs. Monte-charges et appa-
 reils de levage. Turbines, roues et presses hydrauliques. Pompes pour
 haute pression. Presses à briques. Machines à battre, pressoirs et treuils.
 Tuyaux et réservoirs en tôle. Colonnes en fonte.



FRITZ MARTI, Winterthur. Société
 anonyme.

Vente et location de
MATÉRIEL POUR ENTREPRENEURS

ÉLÉVATEURS à double effet.

TREUILS, CRICS

MOUFLES différentielles.

Câbles en fils d'acier. Grues et Monte-charges.

WAGONNETS, LOCOMOTIVES

Voies transportables.

Prospectus et Devis gratis.

