

Objektyp: **Advertising**

Zeitschrift: **Bulletin technique de la Suisse romande**

Band (Jahr): **29 (1903)**

Heft 24

PDF erstellt am: **05.08.2024**

Nutzungsbedingungen

Die ETH-Bibliothek ist Anbieterin der digitalisierten Zeitschriften. Sie besitzt keine Urheberrechte an den Inhalten der Zeitschriften. Die Rechte liegen in der Regel bei den Herausgebern. Die auf der Plattform e-periodica veröffentlichten Dokumente stehen für nicht-kommerzielle Zwecke in Lehre und Forschung sowie für die private Nutzung frei zur Verfügung. Einzelne Dateien oder Ausdrucke aus diesem Angebot können zusammen mit diesen Nutzungsbedingungen und den korrekten Herkunftsbezeichnungen weitergegeben werden. Das Veröffentlichen von Bildern in Print- und Online-Publikationen ist nur mit vorheriger Genehmigung der Rechteinhaber erlaubt. Die systematische Speicherung von Teilen des elektronischen Angebots auf anderen Servern bedarf ebenfalls des schriftlichen Einverständnisses der Rechteinhaber.

Haftungsausschluss

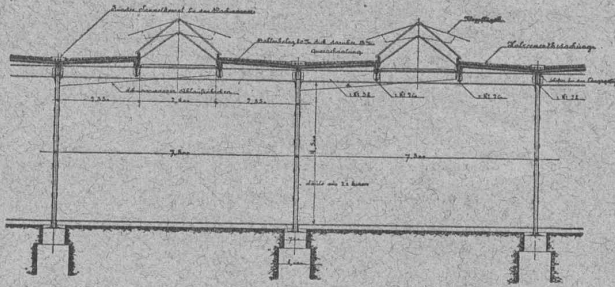
Alle Angaben erfolgen ohne Gewähr für Vollständigkeit oder Richtigkeit. Es wird keine Haftung übernommen für Schäden durch die Verwendung von Informationen aus diesem Online-Angebot oder durch das Fehlen von Informationen. Dies gilt auch für Inhalte Dritter, die über dieses Angebot zugänglich sind.

Ein Dienst der *ETH-Bibliothek*
ETH Zürich, Rämistrasse 101, 8092 Zürich, Schweiz, www.library.ethz.ch

<http://www.e-periodica.ch>

Nouvelles Toitures pour Constructions industrielles

BREVET + N° 23428



Toitures plates prenant jour d'en haut,
avec dispositif d'aérage, très avantageux pour
toutes les constructions industrielles :

Magasins. — Halles à marchandises. — Entrepôts. — Ateliers.
Usines de constructions mécaniques et électriques.
Fonderies. — Industries textiles. — Blanchisseries.
Teintureries. — Brasseries. — Marchés couverts, etc., etc.

Ce nouveau genre de TOITURE présente les avantages suivants :

Il peut convenir à toutes les orientations pour le jour, venant d'en-haut. — Il est le meilleur système à employer pour tous les climats, aussi bien pour les pays chauds que pour les pays froids, même avec fortes chutes de neige. — Isolation parfaite. — Exécution rapide en toute saison. — Prix très modérés.

Projets, devis et tous renseignements seront envoyés gratis sur demande à MM. les Ingénieurs, Architectes, Entrepreneurs et Fabricants par les

Propriétaires du Brevet :

SÉQUIN & KNOBEL

Ingénieurs civils pour Constructions industrielles modernes,

RÜTI (Zürich).

Concessionnaires et Représentants :

E. BAUMBERGER & KOCH

Entreprise spéciale pr Toitures et Dallages pr Constructions industrielles,

BALE

Concours.

BALE

La Direction du II^e arrondissement des Chemins de fer fédéraux met en soumission :

1^o Les bois nécessaires aux ateliers de Olten et de Bienne.
Terme pour les offres : 8 janvier 1904.

2^o La fourniture de fonte de machine et de fonte pour bagues de pistons, celle des sabots de freins et des barreaux pour grilles, système Fletscher.

Terme pour les offres : 10 janvier 1904.

Pour renseignements s'adresser à la Direction des ateliers de Olten et de Bienne.

Les offres doivent être présentées à la Direction du II^e arrondissement, à Bâle.

SOLEURE

Un technicien (génie civil), ayant des connaissances théoriques et pratiques, au courant des travaux de bureau et du service de la police du feu, trouverait de l'occupation en qualité d'expert pour la taxation des bâtiments. Entrée en fonction au commencement de février. Le Département des Finances du canton de Soleure recevra les inscriptions accompagnées de certificats.

ZURICH

La Direction du III^e arrondissement des Chemins de fer fédéraux met en soumission la fourniture de 10 000 kg. de fers ronds, 4800 kg. de fers carrés, 9000 kg. de fers plats, 7000 kg. de cornières, 17 000 kg. de fers en U, ainsi que celle de tôles et de fils de fer.

Pour le cahier des charges, s'adresser au Directeur des ateliers du III^e arrondissement, à Zurich. Présenter les offres, avec prix par 100 kg. rendus franco en gare de Zurich, à la Direction du III^e arrondissement, jusqu'au 31 décembre 1903.

A l'occasion de l'établissement d'une ligne électrique aérienne à haute tension à la périphérie de la ville de Zurich, le Service de l'Electricité met au concours :

1^o La fourniture et éventuellement la mise en place de 190 poteaux en fer ou en béton armé ;

2^o La fourniture de 1500 isolateurs pour haute tension ;

3^o L'installation d'une ligne à haute tension de 7,5 km. de longueur.

Pour plans et conditions, s'adresser au Bureau de l'usine électrique, Bahnhofbrücke 1, II.

Adresser les offres au Directeur des Travaux II, Hôtel-de-Ville, avant le 16 janvier 1904.

Société Céramique RICHARD-GINORI
MILAN (Italie)

Capital L. 7,000,000 entièrement versé.

ISOLATEURS

pour hautes et basses tensions en

**PORCELAINE
DURE**

BASES et
MANCHES

pour interrupteurs.

VIROLES

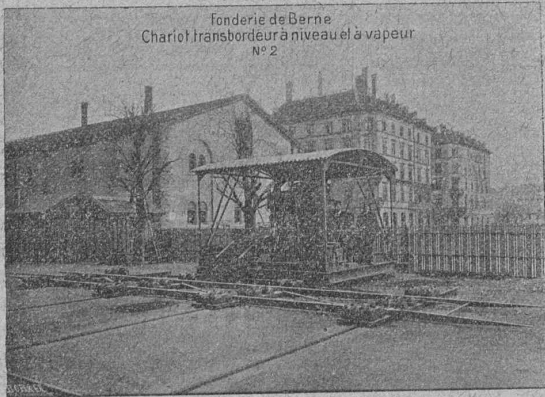
pour lampes électriques,
etc. etc.



Catalogues gratis sur demande

SOCIÉTÉ DES
USINES de Louis de ROLL

SUCCURSALE : FONDERIE de BERNE. Fournit :



Fonderie de Bern
Chariot transbordeur à niveau et à vapeur
N° 2

Appareils de levage : Ponts roulants, Grues pivotantes fixes et sur chariots. Commande à bras ou électrique. Monte-charges hydrauliques, électriques ou à courroie.

Matériel de chemins de fer : Ponts tournants et Chariots transbordeurs pour wagons et pour locomotives, commandés à bras, par machines à vapeur ou par moteurs électriques.

Branchements et croisements pour voies étroites et voies normales, pour rails Vignol et rails à gorge.

BARRIERES avec ou sans arrêts et sonneries.

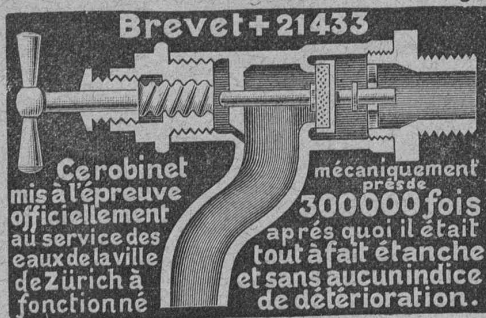
Superstructures à crémaillères. Chemins de fer funiculaires. (Freins brevetés). Depuis le commencement de 1898 la Fonderie de Bern a fourni 21 funiculaires.

Barrages, installations métalliques et mécaniques pour barrages (vannes, écluses, grilles, treuils, etc.).

Machines pour la fabrication des briques en ciment.

Renseignements sur des installations faites, références, projets et devis sont à disposition.

Fonderie et Robinetterie de LYSS



Ce robinet mis à l'épreuve officiellement au service des eaux de la ville de Zürich à fonctionné

mécaniquement près de 300 000 fois après quoi il était tout à fait étanche et sans aucun indice de détérioration.

Robinetterie pr Eau, Gaz, Vapeur, Acétylène.
CHAUFFAGES CENTRAUX

Fils de Cuivre électrolytiques

de la Compagnie des Tréfileries du Havre,

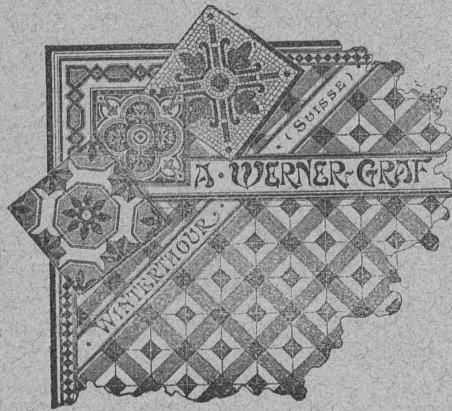
Anciens Etablissements LAZARE WEILER

Cuivre pur en barres, en feuilles, en bandes; Cuivre façonné, Laiton en tôle, fils, barres; Aluminium; Tubes cuivre et laiton; Fils d'acier, blancs et galvanisés; Bi-métal.

H. KLEINERT & Cie, à Bienne.
Aciers et métaux en gros.

Carreaux mosaïques

de Winterthur.



A. WERNER-GRAF

ci-devant
Huldreich Graf.

Fabrique à
WINTERTHOUR

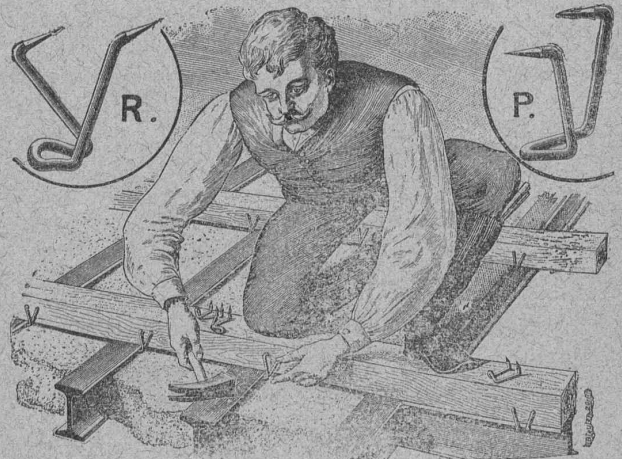
Représentants et Dépôts :

A. Ecoffey,
Gare du Flon,
LAUSANNE

Louis Jérôme,
Rue Voltaire,
GENÈVE

Crampons de Soliveaux P. & R.

SYSTEME RORDORF



PRIX : Les 100 pièces depuis Fr. 4.—, suivant la grandeur.

S'adresser à

Rordorf Frères, auf der Mauer 5, Zürich

PAPIERS PEINTS

EN GROS

des premières fabriques
françaises, allemandes et anglaises.

Le plus grand et le plus riche choix
en Suisse.

Spécialité de larges frises artistiques.

Echantillons à disposition; conditions extraordinairement
avantageuses
pour Messieurs les Architectes et Entrepreneurs.

J. BLEULER, papiers peints,
ZURICH, 28, rue de la Gare.



FABRIQUE d'ORNEMENTS
 EN ZINC, CUIVRE, TÔLE et PLOMB
REPOUSSAGE **ESTAMPAGE**
 POUR TRAVAUX DE BÂTIMENT

Jules DECKER
 TRAVAUX SUR DESSINS
 ET DEVIS.

FABRIQUE D'ORNEMENTS en ZINC
 Neuchâtel Suisse

LIBRAIRIE F. ROUGE & C^{ie}, LAUSANNE
 4, Rue Haldimand, 4.

GRAND CHOIX D'OUVRAGES

Scientifiques, Littéraires, Illustrés p^r Etranges

Réception quotidienne des Nouveautés.

ABONNEMENTS A TOUTES LES PUBLICATIONS PÉRIODIQUES

Relations directes avec tous les pays.

Fournitures d'Ecoles et de Bureaux.

GLOBES — CARTES — ATLAS

RÈGLES A CALCULS

Etais mathématiques, marque Kern, Aarau.

Prix de fabrique.

SOCIÉTÉ SUISSE

POUR LA

CONSTRUCTION de LOCOMOTIVES et de MACHINES, Winterthur

Moteurs à Gaz

alimentés par notre nouveau

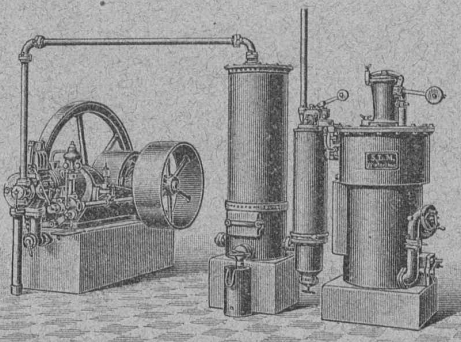
Gazogène S. L. M.

produisent la force motrice la plus économique connue actuellement.

Coût du combustible par cheval et par heure environ 2 à 3 centimes seulement.

Service simple. Emplacement restreint. Pas de fumée

**MOTEURS A PÉTROLE
 ET A BENZINE**



CUIVRE — CHARBONS

LAMPES à INCANDESCENCE

ÉCLISSES ÉLECTRIQUES

ACCESSOIRES POUR
 lignes de Tramways électriques

Compteurs Stanley.

Edouard LONG, rue Diday, 12,
 GENÈVE

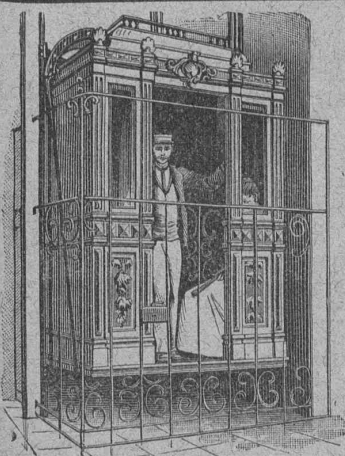
Ferblanterie et Couverture.

Jes RAMELET

RUE DE LA TOUR

LAUSANNE

Appareillage pour Eau et Gaz.



Ascenseurs

MONTE - CHARGES

ÉLECTRIQUES

HYDRAULIQUES

Commande par
 boutons électriques.

Derniers modèles américains.
 500 installations en fonction.

ALFRED SCHINDLER

LUCERNE

Maison fondée en 1874.

Pour renseignements, Devis, Prix-courants et réparations,
 S'ADRESSER :
 pour Genève à M. Léon Jonneret, Constructeur-Mécanicien, Quai de
 St-Jean, Genève; pour Vaud et Valais à M. Alfred Cuénoud, ingé-
 nieur, 3, Rue St-Roch, 3, Lausanne.

FABRIQUE DE TUYAUX EN CIMENT

Briques, Carrelages, etc.

CORNAZ Frères & C^{ie}

ALLAMAN (Vaud)

Carrelage le plus beau et le plus moderne

NOUVEAU PROCÉDÉ

Album et prix-courant sur demande.

Parqueterie d'Aigle (Vaud)

Fondée en 1855.

Parquets en tous genres, des plus simples aux plus riches.

Travail soigné sous tous les rapports.

Les plus hautes récompenses aux Expositions de :

Berne 1857, Londres 1862, Paris 1867 et 1878, Zurich 1883,
 Yverdon 1894, Genève 1896, Vevey 1901.

EXPORTATION

Ferblanterie, plomberie, zinguerie, couvertures en ardoises
 tuiles et ciment ligneux.

APPAREILLAGE POUR GAZ ET EAU

I. WEIBEL, L^s WEIBEL aîné, successeur

50, Martheray, 50, LAUSANNE.

Maison fondée en 1857.

REPRÉSENTATIONS INDUSTRIELLES

Alfred Cuénoud, Ingénieur-Mécanicien

RUE St-ROCH, 3, LAUSANNE

Représentant des premières maisons suisses et étrangères pour :
 Chauffages centraux. Ascenseurs électriques et hydrauliques. Monte-
 charges et monte-plats. Chemins aériens (Blondins). Automobiles (voitures et
 camions). Moteurs à gaz. Installations d'usines.

Projets, Devis, Prix-Courant set renseignements s^r demande.



Ateliers de Construction OERLIKON

OERLIKON près ZURICH

Exposition Universelle, PARIS 1900, Deux Grands Prix.

INSTALLATIONS ÉLECTRIQUES

de toutes grandeurs et de tous genres.

APPLICATIONS ÉLECTRO - MÉCANIQUES

Machines - Outils et Appareils de levage à commande électrique.

MATÉRIEL DE TRACTION

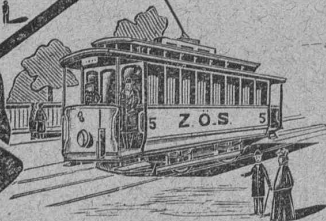
Générateurs, Moteurs, Transformateurs p^r tous les systèmes de courant.

Installations intérieures, Réseaux aériens.

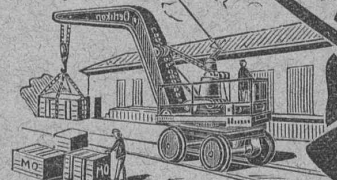
BUREAU SUCCURSALE A LAUSANNE :

15, Place St-François, 15.

PROSPECTUS, ÉTUDES & DEVIS sur demande.



W. TAMM DRESSEN



SOCIÉTÉ ANONYME

DES

C'HAUX

et CEMENTS de BAULMES

Médaille d'or, Exposition cantonale vaudoise, Vevey 1901.

Les Usines construites en 1898 sont installées avec les derniers perfectionnements et permettent une production annuelle de
3000 wagons de 10 tonnes de **chaux lourde et mi-lourde** et
1000 wagons de 10 tonnes de **ciment naturel et artificiel.**



Aciers Américains

véritables

fondus au creuset,

pour OUTILS de toutes sortes.

Qualités supérieures garanties.

Disques à fraiser, forgés et doublement recuits.

Acier d'argent (Acier fondu, étiré et poli).

Acier poli comprimé, pour transmissions, etc., etc.

Grand choix chez les seuls représentants pour la Suisse:

Affolter, Christen & Cie BALE

FERS ET ACIERS EN GROS

Demandez nos Prix-Courants, s. v. p.

Fabrique de Produits en Ciment G. & A. BANGERTER, Lyss.

BRIQUES EN CIMENT

Stock permanent 2 à 3 millions.

TUYAUX EN CIMENT

Provisions immenses dans chaque dimension.
Tout nouveau système de fabrication à la machine.

TAILLE EN CIMENT COMPRIMÉ

unie et ornée; remplaçant la pierre naturelle.

Production annuelle: 3000 wagons.

Fuglister & Berthoud

4, Faubourg du Lac. NEUCHÂTEL. Faubourg du Lac, 4.

Vis-à-vis de l'Hôtel des Postes.

FABRIQUE DE CLICHÉS TYPOGRAPHIQUES

en tous genres p^r Illustrations et p^r tous genres d'Imprimés.

Atelier spécial de Dessin et de Retouche.

Autotypies de 1^{er} ordre sur Cuivre d'après photographies, dessins au crayon, au lavis, aquarelles et objets d'après nature.

Spécialité pour Catalogues de tous genres.

Renseignements, échantillons et devis sur demande.

Signature des Clichés: FUBER

Epurateurs d'eau,
Machines à vapeur,
Filtres-presses,
Armatures,
Pompes.

A. L. G. Dehne, Fabrique de machines, Halle. S.

Société de la Fabrique de Lustrerie LE PONT

LUSTRES, TIGES, APPLIQUES, etc.,

EN TOUS GENRES

pour Gaz et Electricité.

FONDERIE

Se charge du nickelage, dorage, bronzage, etc.,
de tous objets.

S. de MOLLINS, ingénieur-civil.

Agent général des Brevets HENNEBIQUE pour la Suisse.

BUREAU CENTRAL:

Maison Villard, Lausanne.

PROJETS ET ÉTUDES DE:

Ponts et Viaducs. Canalisations et Aqueducs.
Réservoirs. Fondations sur mauvais sol.
Caissons flottants et pneumatiques. Murs de soutènement.
Charpentes. Tabliers. Toitures. Planchers, etc.

**Constructions de grande résistance,
économiques et à l'épreuve de l'action du feu
et de l'eau.**

CONCESSIONNAIRES:

Ferrari, Lausanne.
Peujoulat, Genève.
Basler Baugesellschaft.
Chaudet frères, Clarens.
Studeli et Probst, Soleure.
Société Mordasini et Holliger, Neuchâtel.
Anselmier et Gautschi, Berne.
E.-A. Westermann, St-Gall.
Adolphe Fischer, Fribourg.
Léon Girod, Fribourg.

Conrad Zchokke, Aarau.
Julien Chapuis, Nidau.
J. Bischofsberger & Cie, Rorschach.
Peuzaz & Barzighini, Bellinzone
Zali, à La Sarraz.
Locher & Cie, Zurich.
Vallaster (Joseph), Lucerne.
Haag, Bienne.
Garoni, à Ependes, Yverdon.

Les demandes de PROJETS et DEVIS gratuits peuvent être adressés soit aux concessionnaires, soit au Bureau central.

<p>Fabrique d'Huiles & Graisses Industrielles GENÈVE J. LAMBERCIER & C^e DE FOURNITURES pour USINES (Courroies, Graisseurs, Caoutchouc etc.)</p>	<p>Organes de transmissions Arbres, paliers etc. GENÈVE J. LAMBERCIER & C^e Agence de maisons américaines pour Machines-outils, petit outillage</p>
---	--

Première et plus ancienne maison du monde

Euböolith

pour planchers hygiéniques, sans joints, doux et chaud au pied.

Recommandé par les administrations et autorités pour ses qualités éminentes. 300,000 m² posés par la maison et en usage dans des usines, écoles, bureaux, magasins, casernes, hôtels, hôpitaux, etc., etc.

1900 méd. d'or Expos. univ. Paris.
1904 méd. d'or avec couronne. Vienne
1901 Grand Prix Expos. internat. Brest.

EMIL SÉQUIN
fabricant d'Euböolith,
Zurich (Nord). — Paris
Londres. — Vienne, etc.

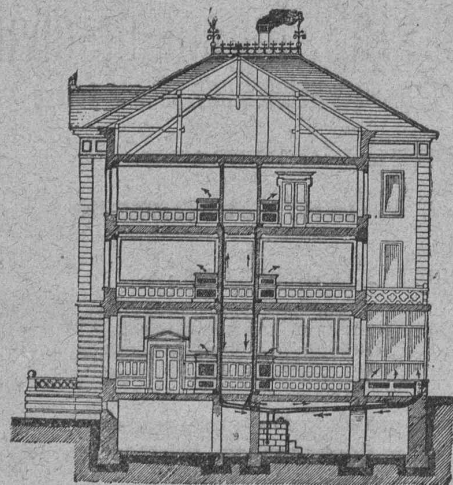
FÉLIX BÉRAN
Zurich V. Téléph. N° 1508
représentant
pour la Suisse.

CHAUFFAGES CENTRAUX

de tous systèmes.

J. RUKSTUHL, Bâle.

Sécurité absolue.
Facilité de réglage de la température.
Hygiène. — Economie.



SPECIALITÉS

Chauffages à eau chaude. A vapeur basse et haute pression.

Chauffages par étages.

CHAUFFAGES combinés de tous systèmes.

Premières RÉFÉRENCES

Représentant pour la Suisse française :
ALFRED CUÉNOUD, Ingénieur, Lausanne.

Fers. — Quincaillerie. — Fontes.
S. & H. JAQUET
VALLORBE

Outillage complet pour entreprises.
Pioches, Pelles, Marteaux, etc. — Manches Brouettes. — Bayards.
Voies. — Vagonnets.
Tôles galvanisées. — Chaînes. — Tuyaux.

ENTREPRISE GÉNÉRALE D'APPAREILLAGE

Appareilleur des Eaux de Lausanne des Eaux de Brest et des Eaux de Pierre-Ozair

pour Eau, Gaz et Vapeur

Gérant des Eaux de Moilles es Donnes.

L. WELTY Fils

Rue du Flon, 8. LAUSANNE Téléphone 483.
Maison fondée en 1834.

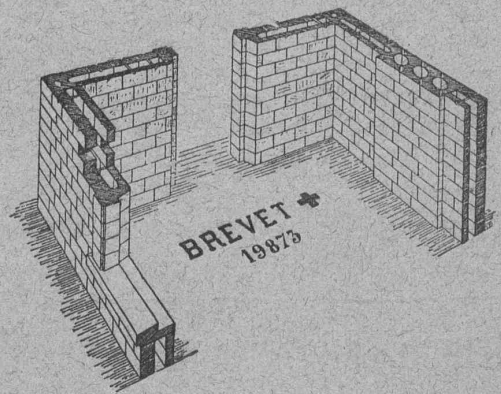
Spécialité d'installations d'eau chaude et froide pour Hôpitaux et Infirmeries. — Réparation et installation de Pompes de tous systèmes. — Appareilleur des Hôpitaux de Saint-Loup. — Installation de Bains, Douches et Appareils sanitaires pour le tout à l'égout. — Chauffage de Serres. — Magasin d'appareils pour l'éclairage, le chauffage, la cuisine et les bains par le Gaz.

Réparations. - Installations particulières. - Entretien.
Devis et Prix-Courant sur demande. — Travail garanti.
MÉDAILLE D'ARGENT, Exposition cantonale vaudoise, Vevey 1901.
La plus haute récompense.
Chauffage à eau chaude et à vapeur à basse pression.

NOUVEAU SYSTÈME DE CONSTRUCTION BLOCS en CIMENT

comprimé pour la construction économique de murs à double paroi, à vide intérieur.

TUILES en CIMENT
à emboîtement par doubles rainures.
Système Reising. Brevet + N° 24075.



La meilleure tuile contre l'infiltration de la neige.

S'adresser, pour renseignements, échantillons, prix et Licences de fabrication
Fabrique de nouveaux produits en ciment, GLAND (Vaud).

Librairie F. ROUGE & Cie, Lausanne.

Les distributions à changement de marche avec tiroir unique.
Méthode exclusivement graphique destinée aux écoles techniques de tous degrés et aux études privées,
par A. FLIEGNER

Traduit de la 2^e édition allemande par P. HOFFET, professeur de mécanique industrielle à l'Université de Lausanne.
Avant-propos de A. MALLET.
In-8, avec 7 planches lithographiées, 10 francs.

Notes et Croquis techniques
Sur Lausanne et ses environs.
par M. Elskes, ingénieur.

Il reste au Comité de fête de la réunion des anciens polytechniciens à Lausanne (août 1902), un certain nombre d'exemplaires de cette brochure richement illustrée. — Prix réduit pour MM. les abonnés au Bulletin: Fr. 1.20.

SOCIÉTÉ DES USINES DES GRANDS-CRÊTS, VALLORBE



Chaux silosées éminemment hydrauliques.

Vue extérieure du réservoir prise de charges des Forces de St-Maurice.

FORCES MOTRICES DU RHÔNE, à St-MAURICE

ENTREPRISE J. CHAPPUIS.

Le soussigné, entrepreneur des Forces motrices du Rhône, à St-Maurice, certifie avoir employé la **CHAUX ORDINAIRE** de la Société des Usines des Grands-Crêts, près Vallorbe, pour la maçonnerie du Tunnel sous le Bois-Noir et pour les bétons du réservoir prise de charge.

Il déclare avoir été très satisfait de la qualité de la chaux fournie et de la parfaite régularité des expéditions.

St-Maurice, le 13 mars 1901.

Le soussigné, entrepreneur des Forces motrices du Rhône, certifie que la **digue séparatrice construite dans le Rhône**, immédiatement au-dessous du village d'Éviomaz, a été faite **entièrement avec de la chaux** provenant des Usines des Grands-Crêts, à Vallorbe, qualité dite « Simplon ».

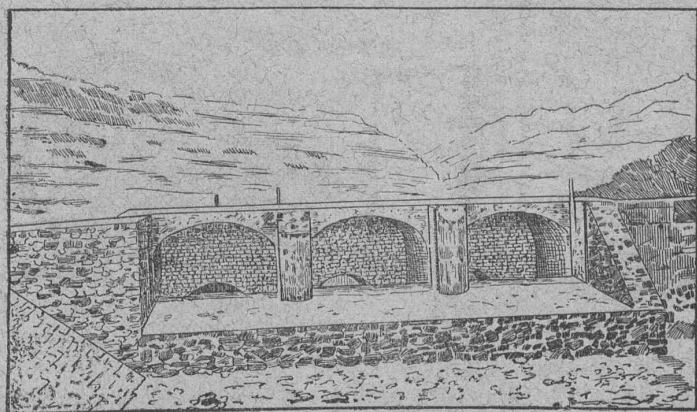
La longueur de cette digue est de 900 m. environ; le cube de béton de fondation est de 2500 m³ et celui de la maçonnerie en élévation de 6000 m³. Ces maçonneries ont été recouvertes tout l'été par les hautes eaux du Rhône, exposées à un courant violent, et nous avons le plaisir de reconnaître qu'elles se sont comportées à notre entière satisfaction.

St-Maurice, le 18 janvier 1902.

FORCES DU RHÔNE A ST-MAURICE

pp. Entreprise J. CHAPPUIS, à St-Maurice.

(Signé) L. BRON, ing.



Cube: 1611 m³ de béton, 557 m³ de maçonnerie en chaux hydraulique de Vallorbe seconde qualité. Les tuyaux de prise de charge ont 2^m,75 de diamètre.

Les Usines des Grands-Crêts ne font pas partie du Syndicat.

C. Wüst & C^{ie}, Seebach, Zurich.

Ascenseurs et monte-charges électriques
avec treuil à chevrons système breveté.

Le meilleur des treuils actuels,
pouvant être branché directement sur tout réseau de lumière
même monophasé, grâce à sa faible consommation.

Une manœuvre universelle par boutons
permet à chaque enfant d'utiliser l'ascenseur sans
conducteur.

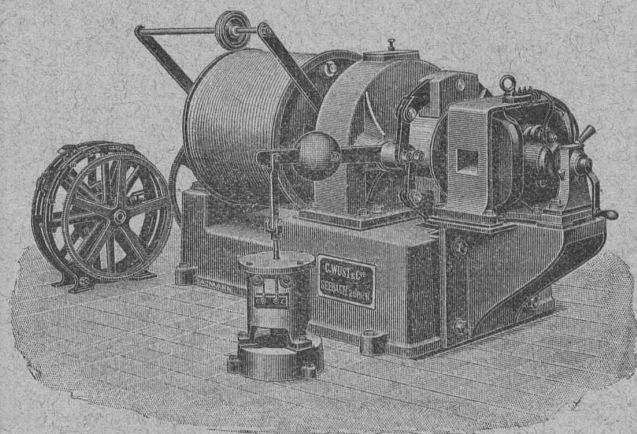
Grande économie dans l'installation et l'exploitation.
Marche absolument silencieuse.

Manœuvre de haute précision.

Parachute absolument sûr.

Projets et devis gratuits. — Prospectus sur demande.

Meilleures références
sur des installations existantes.



Université de Lausanne.

ÉCOLE D'INGÉNIEURS

L'école comprend les divisions du **génie civil**, de **mécanique**, d'**électricité** et de **chimie**.

La durée des études est de **sept semestres**. Il est annexé à l'école un cours préparatoire d'une année, destiné aux candidats immatriculables à l'Université et qui ne possèdent pas les connaissances spéciales nécessaires pour l'admission en première année.

Le programme détaillé renfermant les conditions d'admission, le programme des cours et le règlement des études est envoyé franco sur demande adressée à la Direction soussignée.

Direction de l'Ecole d'ingénieurs.

On cherche p^r voyager à l'étranger
un jeune

Architecte ou ingénieur-civil,

très capable, énergique et ayant la pratique des affaires, parlant allemand, français et si possible anglais. Entrée de suite. La préférence sera donnée à un candidat au courant de la statique et des constructions en béton armé.

Offres, avec prétentions demandées, sous chiffre **Z. o. 9264**, à l'agence de publicité (Z à 12321) **Rodolphe Mosse, Zurich.**

TRADUCTIONS TECHNIQUES

Allemand-Français
et Français - Allemand.
P. Morel, ing. Forchstr., 38 Zurich.

On demande à entrer en relations
avec un

Architecte

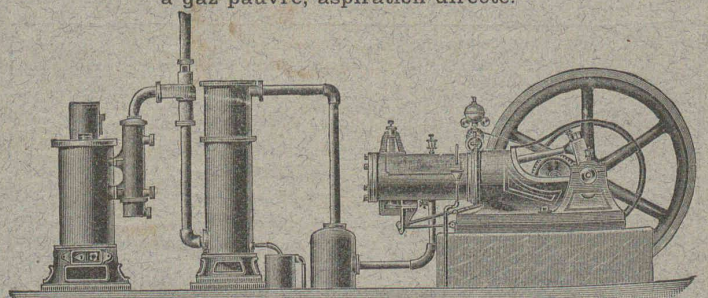
Ingénieur ou Technicien,

pour l'exploitation, dans la Suisse occidentale, d'un brevet intéressant la construction.

Ce brevet est exploité avec un grand succès dans divers pays limitrophes.

S'adresser, par écrit, sous chiffres **J. 26663 L.**, à **Haasenstein & Vogler, Lausanne.**

FORCE MOTRICE A 3 CENTIMES LE CHEVAL-HEURE
par le **Nouveau Moteur-Gazogène**
à gaz pauvre, aspiration directe.



Gazogènes et transformation de moteurs en moteurs à gaz pauvre. Moteurs à gaz d'éclairage, à pétrole, à benzine, à alcool. Turbines. Grues pour l'entreprise du bâtiment. Sapines à moteurs. Treuils. Machines à travailler le bois.

GILLIÈRON & AMREIN, Ingénieurs-Constructeurs.
VEVEY (Suisse).

SERRURERIE D'ART

Charpentes en fer. - Serres. - Vérandas. - Grilles et Portails.



Travail soigné.

Téléphone.

Force électrique.

Louis Cherpit
NYON (Suisse).

Bureau et Atelier:
AVENUE VIOLLIER

APPAREILLAGE pour EAU et GAZ

ASSURANCE MUTUELLE

VAUDOISE

CONTRE LES ACCIDENTS

fondée en 1895, et concessionnée pour la Suisse par le Conseil fédéral

Mutualité Pure.

Assurance collective des ouvriers aux termes des lois fédérales sur la responsabilité civile.

Assurance collective des ouvriers d'industries et de commerces non soumis aux lois fédérales sur la responsabilité civile. (Conditions avantageuses).

Assurance des apprentis.

Assurances individuelles par polices, des plus libérales, garantissant tous les risques d'accidents avec paiement des frais médicaux.

RÉPARTITION DES BÉNÉFICES ANNUELS:

50% aux assurés; 50% au fonds de réserve, propriété des assurés.

Statuts, formulaires et renseignements au siège social:

1, Place St-François, 1, Lausanne.

FRANÇOIS RAMUZ

Gare du Flon, Lausanne.

Spécialité de COKES et

ANTHRACITES pour Chauffages centraux.

TÉLÉPHONE 729

MENUISERIE D'ART
et de bâtiment

J. CHAUVY & C^{ie}

A. GOLAY, successeur

Maison fondée en 1830.

8, Maupas LAUSANNE Maupas, 8

— TELEPHONE 781 —

SERRURERIE EN FER FORGÉ *

RAMPES

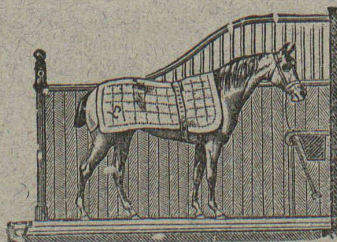
Portails.

MARQUISES
en fer forgé d'art.

Devantures. Volets. Persiennes.

Travaux en bâtiment. - Travail prompt et soigné.

E. CONTERIO, route d'Echallens, Lausanne



Installations d'écuries
POUR CHEVAUX

de l'aménagement le plus simple au plus élégant, de chambres pour harnais et sellerie, portes de remises, portes à coulisses, etc., exécutées par

LINCKE frères, à Zurich.

Ateliers de constructions Quartier de l'Industrie. — Brevets spéciaux. — Construction éprouvée. — Médailles d'or: Zurich 1894, Berne 1895, Genève 1896. (H1340Z)