

Objektyp: **Advertising**

Zeitschrift: **Bulletin technique de la Suisse romande**

Band (Jahr): **29 (1903)**

Heft 5

PDF erstellt am: **05.08.2024**

Nutzungsbedingungen

Die ETH-Bibliothek ist Anbieterin der digitalisierten Zeitschriften. Sie besitzt keine Urheberrechte an den Inhalten der Zeitschriften. Die Rechte liegen in der Regel bei den Herausgebern.

Die auf der Plattform e-periodica veröffentlichten Dokumente stehen für nicht-kommerzielle Zwecke in Lehre und Forschung sowie für die private Nutzung frei zur Verfügung. Einzelne Dateien oder Ausdrucke aus diesem Angebot können zusammen mit diesen Nutzungsbedingungen und den korrekten Herkunftsbezeichnungen weitergegeben werden.

Das Veröffentlichen von Bildern in Print- und Online-Publikationen ist nur mit vorheriger Genehmigung der Rechteinhaber erlaubt. Die systematische Speicherung von Teilen des elektronischen Angebots auf anderen Servern bedarf ebenfalls des schriftlichen Einverständnisses der Rechteinhaber.

Haftungsausschluss

Alle Angaben erfolgen ohne Gewähr für Vollständigkeit oder Richtigkeit. Es wird keine Haftung übernommen für Schäden durch die Verwendung von Informationen aus diesem Online-Angebot oder durch das Fehlen von Informationen. Dies gilt auch für Inhalte Dritter, die über dieses Angebot zugänglich sind.

Ein Dienst der *ETH-Bibliothek*
ETH Zürich, Rämistrasse 101, 8092 Zürich, Schweiz, www.library.ethz.ch

<http://www.e-periodica.ch>

Concours.

URI

A proximité d'Andermatt :

300 m³ de déblai en rocher.
200 » de maçonnerie et béton.
85 » de maçonnerie en pierre de taille.

On peut prendre connaissance des plans et conditions, du 3 au 14 mars, au Bureau des fortifications, à Berne, Palais fédéral (Est), 2^e étage, salle n° 158, ou bien au Bureau fédéral des constructions, à Andermatt.

Adresser les offres jusqu'au 15 mars, affranchies, sous pli cacheté, avec mention : « Angebot für Fels- und Maurerarbeiten bei Andermatt », au Bureau du Génie, Berne, section des Fortifications.

COMMUNE DE REIGOLDWIL (Bâle-Campagne).

Réseau secondaire et installations domestiques pour éclairage et transport de force électrique.

Pour plus de renseignements s'adresser à M. Schneider, président de la *Electra*, Reigoldwil.

Délai pour offres : 31 mars 1903.

Chemins de fer fédéraux.

Concours de projets de façades pour le nouveau bâtiment de la gare d'expédition de Bâle.

La Direction soussignée met au concours, parmi les architectes suisses et étrangers, l'élaboration, sur la base de plans déjà étudiés, des **projets de façades latérales et principale** pour le nouveau bâtiment de la gare d'expédition de Bâle.

On peut se procurer le programme à notre bureau des constructions.

Les projets portant la mention « *Fassadenentwürfe für das Aufnahmesgebäude Basel* », doivent être remis à la Direction soussignée avant le 30 avril 1903.

Bâle, le 17 février 1903.

La Direction du II^e arrondissement
des Chemins de fer fédéraux, à Bâle.

(H1149 Q)

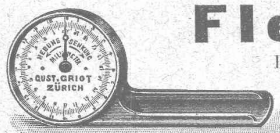
Chemins de fer Fédéraux.

Concours pour le projet de façades pour le nouveau Bâtiment de la Gare d'expédition de Bâle.

Vu la coïncidence de ce concours avec un autre, et pour répondre à des désirs exprimés de différents côtés, le terme de présentation des projets pour le présent concours est reporté définitivement au 31 mai. (H. 1437 Q.)

Pour la Direction du III^{me} arrondissement
des Chemins de fer fédéraux.

Désigné par l'Institut fédéral de physique comme appareil de précision prééminent.



Fleximètre

Brevet + 24027. D. R. G. M.
pour Ponts, Poutres, Planchers,
Colonnes, etc.

Façon robuste et commode, lisible,
1/20 de m/m. — Demander prospectus.

GUSTAVE GRIOT, Ingr, Freiestrasse, 94, Zürich.

Kägi & Co, Winterthour

Succursale à Milan (via S. Vincenzino, 10)

Agence & Commission en produits miniers et métallurgiques.

Rails et Traverses Acier, matériel d'attache pour chemins de fer à voie normale, voie étroite, lignes de tramways et voies de travaux (terrassements, tunnels, mines), longrines, cœurs de croisements etc.

Roues, étoilés de roues en fer forgé, essieux simples, **essieux montés et bandages** pour matériel roulant de chemins de fer et tramways ; **ressorts** de suspension et traction en feuilles et à spirale pour véhicules de chemin de fer et pour tous les usages techniques. Brouettes et barrots en fer.

Roues en fonte dure et fonte coquille pour wagonnets et ponts roulants ; **Tôles à Chaudières et Tuyaux ondulés** pour locomotives, locomobiles et chaudières fixes ; **tubes à chaudières** fer, cuivre et laiton, **tubes à brides** pour conduites de vapeur et canalisations à forte pression.

Fers spéciaux pour construction de ponts et toitures métalliques qualité Thomas et Siemens Martin ; gros ronds de même métal pour transmissions, laminés et forgés ; fers à batteuses.

Aciers bruts, laminés et forgés en Siemens Martin & Thomas ; aciers fondus au creuset ; pièces de forge en tous genres, arbres coudés jusqu'à 8000 kg., manivelles, bielles, leviers, crochets, etc., bruts de forges ébauchés et finis.

Tuyaux fonte avec leurs pièces spéciales jusqu'à un mètre de vide et plus ; vannes et hydrantes ; Tuyaux spéciaux avec et sans soudure pour conduites haute pression jusqu'à 100 atmosphères.

Fils de fer, d'acier, de cuivre, de bronze pour télégraphe, téléphone, paratonnerres, fabrication de câbles, cardes, ressorts, etc.

Câbles en fil de fer et acier pour transmissions, funiculaires, téléférages, ponts suspendus, puits et mines ; cordelettes en fil d'acier fondu pour signaux de chemins de fer.

Câbles cuivre nus et armés pour voie aérienne et souterraine, pour télégraphe, téléphone et transmissions de force à grandes distances.

Couteaux pour machines à couper le papier, pour raboteuses à bois et pour cisaillages à tôles.

NB. Prix-courants, prospectus et albums sont à disposition.

TOIT BLINDÉ

indestructible, pas de réparations, à l'épreuve du feu, ne demande aucun soutien supplémentaire, même pour les plus grandes dimensions, s'adapte à chaque forme de toits.

Donc le meilleur et le moins cher des toits.

Pas d'assemblage de bois, pas de planchéage, pas de tuiles, pas d'ardoises, pas de couverture métallique, pas de carton-pierre, pas de feutre, pas de tôle ondulée, pas de verre, pas de plaques de magnésite ni de dalles en ciment.

Lucarnes, tabatières, lanternes de ventilation, toits-terrasses peuvent être adaptés ou déposés.

Plafonds horizontaux complètement à l'épreuve du feu, des **champignons**, de l'infection, **impermeables**, pour toutes les charges. De même, **Parois avec portes**.

Avertisseur automatique d'incendie avec **Extincteur automatique** agissant en même temps.

Devis gratis. Pour concessions, s'adresser à

C. KINDERMANN, architecte,
BERLIN-REINICKENDORF

CHAUFFAGES CENTRAUX

Nombreuses installations en fonction. (H1341Z)

LINCKE FRÈRES, Zurich

Fabrique dans le Quartier de l'Industrie.

POÊLES, APPAREILS POUR BAINS, FOURNEAUX DE CUISINE
ET POUR LESSIVEUSES

Les plus hautes récompenses à ZÜRICH, PARIS, BERNE, GENÈVE

LIBRAIRIE F. ROUGE & C^{IE}

4, Rue Haldimand, 4, LAUSANNE

KOECHLIN, R. Formules et tableaux pour le calcul des pièces de construction à la traction, à la compression (flambage, et à la flexion). Cart.,	5 fr. 75
PASCAL, M. Traité pratique des Ponts métalliques. Calcul des poutres et des ponts à une ou à plusieurs travées, par la méthode ordinaire et par la statique graphique. Ponts en arc. Cart.,	15 fr.
MOREAU, G. Théorie des moteurs à gaz. Conférences faites à l'Automobile-Club de France. Cart.,	12 fr. 50
KOECHLIN, M. Applications de la Statique graphique. Grand in-8 et atlas,	30 fr.
GAUDARD, J. Croquis de Ponts métalliques,	20 fr.
FLAMANT, A. Hydraulique,	25 fr.
DUBOSQUE, J. Murs de soutènement et ponts et viaducs en maçonnerie. Cart.,	15 fr.
RESAL, J., Ponts en maçonnerie. 2 vol.,	40 fr.
— Ponts métalliques. 2 vol.,	40 fr.
CHRISTOPHE, P. Le béton armé et ses applications. Cart.,	25 fr.

AUBERT, GRENIER & Cie

COSSONAY-GARE

CABLES POUR TRANSMISSIONS

Grues. Monte-charges. Echafaudages. Paratonnerres. Funiculaires. Ponts de bateaux, etc. (Voir annonce).

ESCHER, WYSS & Cie

ZURICH (Suisse) et RAVENSBURG (Wurtemberg).

Maison fondée en 1805.

Turbines et Machines à vapeur.

FABRIQUE

D'ACCUMULATEURS

D'ERLIKON

à Erlikon, près Zurich.

Accumulateurs **Tudor.**

SERRURERIE

LOUIS FATIO, St-Roch, Lausanne. Maison fondée en 1845. Ponts et Charpentes métalliques. Escaliers en fer. Marquises. Verranda. Jardins d'hiver. Installation de Paratonnerres.

30 ans d'expérience.

— DEVIS SUR DEMANDE —

MÉCANIQUE — ÉLECTRICITÉ

Société Suisse pour la

construction d'accumulateurs électriques.

à **MARLY-LE-GRAND** près Fribourg (Suisse).

MASCHINENFABRIK

Ateliers de Construction, **Erlikon.** — Applications Electro-Mécaniques. Turbines à vapeur système Rateau. — Matériel de Traction.

Bureau d'installation à Lausanne: 15, Place St-François, 15.

(Voir annonce).

Genève.

Compagnie de l'Industrie électrique et Mécanique.

(BREVETS THURY)

Transports de force et Distribution d'Énergie. Tramways et Chemins de fer.

FONDERIE DE FER

Société des **USINES de Louis de ROLL.** Succursale: Fonderie de Berne, fournit: Appareils de levage. Matériel de chemins de fer. Branchements et croisements. Barrières. Chemins de fer funiculaires, etc., etc.

(Voir annonce).

ASCENSEURS

L'ascenseur hydraulique coûte environ Fr. 5000. L'ascenseur électrique coûte environ Fr. 6000.

Derniers modèles américains. 400 installations en fonction.

Alfred SCHINDLER, Lucerne.



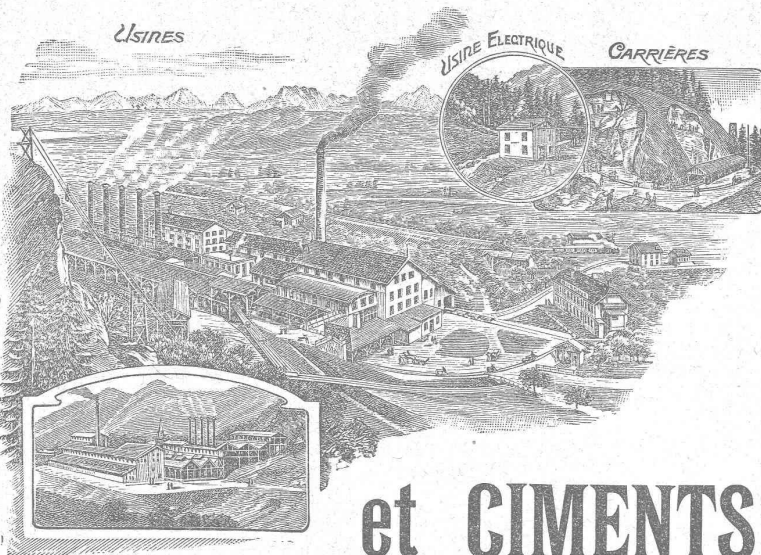
Porteurs aériens sur câbles.

Systèmes monocâble et à trois câbles.

Rails suspendus. — Plans inclinés.

Catalogues et Devis franco sur demande.

Exportation dans tous les pays d'Europe.



SOCIÉTÉ ANONYME

DES

C'HAUX

et CEMENTS de BAULMES

Médaille d'or, Exposition cantonale vaudoise, Vevey 1901.

Les Usines construites en 1898 sont installées avec les derniers perfectionnements et permettent une production annuelle de
 3000 wagons de 10 tonnes de **chaux lourde et mi-lourde** et
 1000 wagons de 10 tonnes de **ciment naturel et artificiel.**

SOCIÉTÉ ANONYME DES ATELIERS DE CONSTRUCTIONS MÉCANIQUES DE

ESCHER WYSS & C^{ie}

Fondés en 1805. ZÜRICH (Suisse) et RAVENSBURG (Wurtemberg). Fondés en 1805.

Exposition universelle de Paris 1900 : Quatre Grand Prix et Deux Médailles d'Or.

MACHINES à VAPEUR

de toute puissance, à distribution combinée Corliss et à soupapes. Machines à distribution à tiroirs. — Machines horizontales ou verticales à un, deux, trois ou quatre cylindres, à marche lente ou rapide, pour actionnement de fabriques, de dynamos pour éclairage ou transport de force, de tramways, etc.

Chaudières à vapeur de toute grandeur.

Autres spécialités :

Turbines en tout genre et régulateurs de précision. Travaux de chaudronnerie en tous genres. Pompes à vapeur. Machines à glace et à froid. Compresseurs à air. Bateaux à vapeur et machines marines. Bateaux à

naphte. Bateaux en aluminium. Canots à moteur à vapeur. Transmissions et transports de force. Machines pour la fabrication du papier et du carton. Installations complètes pour la fabrication de pâte de bois. Machines à polir et à canneler.

CORDONS EN CIRE POUR FONDERIES

Spécialité de fabrication de J.-B. METZLER-ZAHNER.

Usine pour le blanchissage de la cire et la fabrication des bougies.

(O. 847 G.)

GOSSAU — St-GALL

FRANCIILLON & C^{ie} LAUSANNE
FRANCIILLON & C^{ie} LAUSANNE

GENÈVE

Compagnie de l'Industrie Electrique et Mécanique. (BREVETS THURY)

Nomenclature de quelques Installations exécutées dans la Contrée :

Transports de force et distribution d'énergie :

Communes de la Chaux-de-Fonds et du Locle.
Commune du Val-de-Travers, Couvet.
Société électrique d'Aubonne.
Société des Forces motrices de l'Avançon, Bex.
Société des Forces motrices de la Gr^{de}-Eau, Aigle.
Transport de force St-Maurice-Lausanne.
Usines de Produits chimiques, Monthey.
Syndicat électrique, Zermatt.
Société électrique du Châtelard, Vallorbe.
Genève: Usines de Chèvres et Coulouvrenière.
Papeteries de Biberist, Biberist.
Service électrique, Altorf.
Wasserwerke Zoug.
Rizerie de Maroggia.

Tramways, Chemins de fer, etc. :

Tramway de la Chaux-de-Fonds.
Tramways de Fribourg.
Tramways de Lausanne.
Tramways de Genève.
Tramway de Genève-Veyrier.
Chavornay-Orbe.
Aubonne-Gimel.
Rolle-Gimel.
Tramway et chem. de fer à crémaillère Bex-Gryon
" " " " " Aigle-Leysin
Funiculaire électrique du Bürgenstock.
Funiculaire électrique du Stanserhorn.
Tramway Stansstad-Stans, Stans.
Chemin de fer à crémaillère du Salève, H^{te}-Savoie
Usine génératrice du chemin de fer Vevey-Chamby

Université de Lausanne.

ÉCOLE D'INGÉNIEURS

L'école comprend les divisions du **génie civil**, de **mécanique**, d'**électricité** et de **chimie**.

La durée des études est de **sept semestres**. Il est annexé à l'école un cours préparatoire d'une année, destiné aux candidats immatriculables à l'Université et qui ne possèdent pas les connaissances spéciales nécessaires pour l'admission en première année.

Le programme détaillé renfermant les conditions d'admission, le programme des cours et le règlement des études est envoyé franco sur demande adressée à la Direction soussignée.

Direction de l'Ecole d'ingénieurs.

SOCIÉTÉ DES USINES DES GRANDS-CRÊTS, VALLORBE

CHAUX ÉMINEMMENT HYDRAULIQUES

COMMUNE DU CHÂTELARD-MONTEUX

Directeur des Travaux.

Montreux, 15 janvier 1901.

L'ingénieur soussigné, chargé par le Département des Travaux publics du canton de Vaud de la direction des travaux du Pont de Brent, déclare avoir prescrit la **Chaux hydraulique de Vallorbe**, marque « **Simplon** », pour toutes les maçonneries du dit ouvrage, à l'exception de la partie de la grande voûte comprise entre les joints à 30°, laquelle a été exécutée avec un mortier de ciment lent, de fabrication spéciale (mortier pulvérulent).

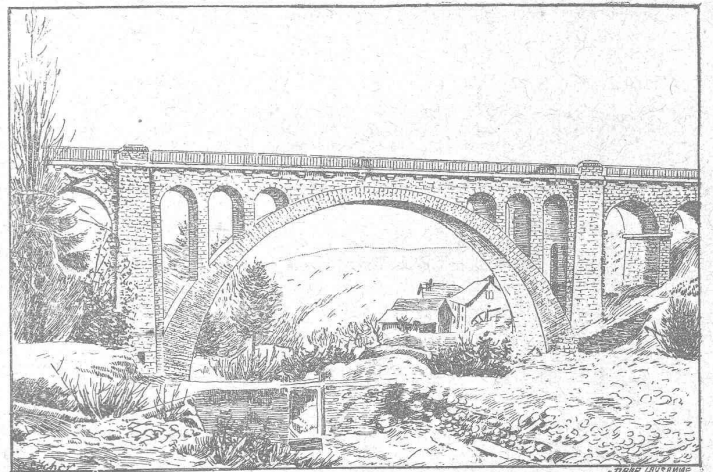
Il se fait un plaisir de reconnaître que la chaux de Vallorbe, marque « **Simplon** », s'est fort bien comportée, tant au point de vue de l'hydraulicité qu'à celui de la rapidité de la prise (constatée par exemple dans les bétons) et de la résistance finale.

En ce qui concerne spécialement ce dernier point, on cite le fait que le mortier a acquis une dureté telle que, lors du rejointoyement, le **rafouillement des joints a exigé l'emploi de la broche**.

Le Directeur des Travaux,
(Signé) : W. COSANDEY.


**Les Usines des Grands-Crêts ne font pas partie
du Syndicat.**

VIADUC DE BRENT, sur la Baie de Clarens.



DIMENSIONS :

Longueur 112 m. — Hauteur 25 m.
Arche centrale, plein-cintre de 44 m. d'ouverture.
Deux viaducs d'accès : Deux arches plein-cintre de 8 m. d'ouverture.
Sur la grande voûte, 6 arcs transversaux d'évidement de 4 m. d'ouverture
Mètres cubes de maçonnerie : 5500.



CLICHÉS
Illustrations

REPRODUCTIONS PHOTOGRAPHIQUES

Autotypie. — Zincogravure.
Phototypie. — Trois-couleurs.
Héliogravure. Gravure sur bois.
etc., etc.

OFFICE POLYGRAPHIQUE, LAUSANNE
Rue Pépinet, 5. — Téléphone 1870.

ENTREPRISE GÉNÉRALE D'APPAREILLAGE

Appareilleur des Eaux de Lausanne des Eaux de Bret et des Eaux de Pierre-Ozairé pour Eau, Gaz et Vapeur Gérant des Eaux de Moilles et des Eaux de Donnes.

L. WELTY Fils

Rue du Flon, 8. LAUSANNE Téléphone 483.
Maison fondée en 1834.

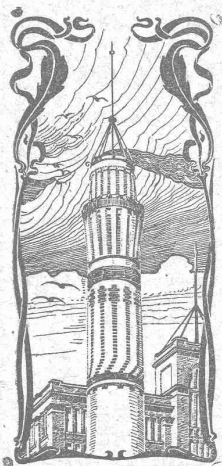
Spécialité d'installations d'eau chaude et froide pour Hôpitaux et Infirmeries. — Réparation et installation de Pompes de tous systèmes. — Appareilleur des Hôpitaux de Saint-Loup. — Installation de Bains, Douches et Appareils sanitaires pour le tout à l'égout. — Chauffage de Serres. — Magasin d'appareils pour l'éclairage, le chauffage, la cuisine et les bains par le Gaz.

Réparations. - Installations particulières. - Entretien.
Devis et Prix-Courant sur demande. — Travail garanti.

MÉDAILLE D'ARGENT, Exposition cantonale vaudoise, Vevey 1901.

La plus haute récompense.

Chauffage à eau chaude et à vapeur à basse pression.



J. WALSER & C^{ie}
ENTREPRISE DE CONSTRUCTIONS
WINTERTHOUR

Télégramme : Walser. - Téléphone.

SPÉCIALITÉS : H1630L
Cheminées d'usines et de chauffage.
Maçonneries de Chaudières
de tous systèmes.

Construction de Fourneaux
pour tous les services industriels.

Fondations et massifs en béton.

Briqueteries complètes avec fours rotatifs

MATÉRIAUX RÉFRACTAIRES en toutes qualités.
Récompenses à l'Exposition nationale de Genève.

Société Céramique **RICHARD-GINORI**
MILAN (Italie)

Capital L. 7,000,000 entièrement versé.

ISOLATEURS

pour hautes et basses tensions en

PORCELAINE DURE

BASES et MANCHES

pour interrupteurs.

VIROLES

pour lampes électriques, etc. etc.



Catalogues gratuits sur demande.

Les planchers dallages en **LAPIDIT** sont spécialement recommandés pour dalles de cafés, magasins, fabriques, écoles, etc. — Réfractaires au feu, aphones, sans joints ni retraits; d'entretien facile et d'usure minime, ils deviennent d'un emploi toujours plus étendu. — Représentants sont demandés partout. — Pour tous renseignements, s'adresser à MM. Ed. Wütrich & C^o, à Herzogenbuchsee. (H. 5526 Y.)

Tuyaux en grès vitrifié
chez Eug. SIMON, à Rolle.

FABRIQUE
d'ACCUMULATEURS

D'ÆRLIKON

à ÆRLIKON près Zurich.

Accumulateurs Tudor.

**Ingénieurs diplômés
et conducteurs de travaux**

bien au courant des études et de la construction des Chemins de fer, sont demandés pour la ligne du Haut-Congo.

Les postulants doivent être âgés de 21 à 35 ans.

S'adresser, pour renseignements, à M. le Consul Boillot-Robert, à Neuchâtel.

Une importante fabrique de machines de la Suisse allemande cherche, pour la correspondance technique, un ingénieur (Suisse) ayant parfaite connaissance des langues française et allemande. Aspirant connaissant les moteurs à gaz aura la préférence. Adresser les offres, sous S. S. L., à l'Administration du Bulletin.

VILLE DE FRIBOURG

Mise au concours.

Le Conseil communal de Fribourg met au concours la place de **Directeur des travaux de la Ville**, et s'adresse dans ce but aux ingénieurs-architectes. Traitement de 4 à 6000 francs. Prendre connaissance du cahier des charges au bureau du Secrétariat communal, où les inscriptions seront reçues jusqu'au 31 mars courant.

(H. 820 F.) Par ordre:
Le Secrétariat de Ville.

EXPLOSIFS

Société Suisse des Explosifs
à BRIGUE (Valais).

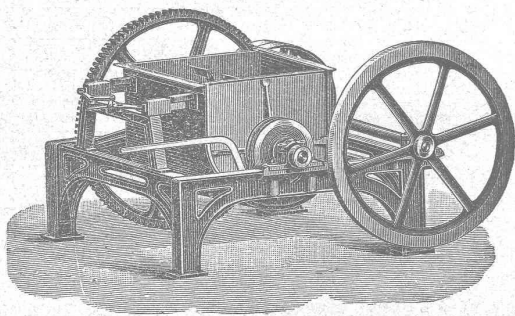
Dynamites à tous dosages.
Détonateurs.
Mèches et tous accessoires.

**Epurateurs d'eau,
Machines à vapeur,
Filtres-presses,
Armatures,
Pompes.**

A. L. G. Dehne, Fabrique de machines, **Halle. S.**

OEHLER & C°, Aarau.

ATELIERS DE CONSTRUCTION & Fonderies de Fer & d'Acier
Usines spéciales pour moyens de transport:



Voies et Vagonnets pour entrepreneurs
—
Machines à faire le béton et le mortier.
—
Dragues, etc., etc.

Société Coopérative des Cimenteurs

Fondée en 1894

4, Rue du Jura — LAUSANNE — Rue du Jura, 4
Téléphone N° 1310.

Constant LOMAZZI, gérant.

Entreprise générale de travaux en Ciment

EN TOUS GENRES

Spécialité de Moulages en Ciment Portland comprimé et prompt. — Applications, Bassins, Dallages, Mosaïques, Sculptures. — Carrelages unis et dessins.

Prompte exécution. — Prix modérés.

Concessionnaires du **SULFURO CALCAIRE**
(imitation de pierre blanche)

de la Maison **A. COLOMBO & C^{ie}**, Genève.

Médaille d'argent Vevey 1901.

Notre Société se charge spécialement, comme précédemment, des travaux hors de Lausanne et à l'étranger.

Demandez à votre fournisseur les Crayons

APOLLON

de **JOHANN FABER**

généralement appréciés
comme les meilleurs pour le **DESSIN**
Technique et Architectural.

Se vendent dans toutes les bonnes papeteries
à Fr. 4.25 la douzaine ou 40 centimes la pièce.

Demandez les excellents Produits isolateurs

DES USINES SUISSES

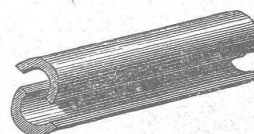
des lièges & matériaux isolants

DURRENÆSCH (Suisse).



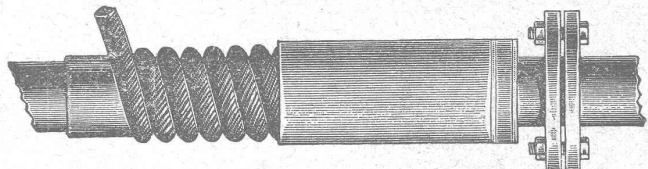
Briques et Plaques asphaltées pour caves à glace, entrepôts frigorifiques, écuries, etc.

Briques, Carreaux et Hourdis de liège, excellents matériaux de construction pour fabriques et maisons d'habitation, extrêmement léger, inflammable, mauvais conducteur de la chaleur et du son, imputrescible, bon marché.

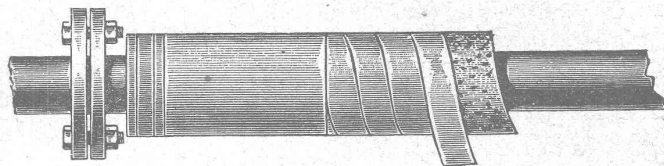


Coquilles et Segments de liège asphaltés pour l'enveloppement de tuyaux à air froid, machines à glace, compresseurs, réfrigérateurs, etc.

Coquilles de liège hydrofugées pour isolation de conduites d'eau et à vapeur.

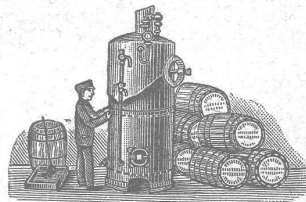


Cordes de terre silicieuse en tous genres.
Cordes de liège imprégné, seul préservateur des conduites d'eau contre le suintement et la gelée.



Composition isolatrice « Universelle », logée en fûts et en sachets, pour objets à vapeur à toute pression, reconnue pour les meilleurs résultats isolateurs. — Mode d'emploi gratuit.

Travaux d'isolement en tous genres sous garantie. — Ouvriers spéciaux pour tous les genres d'isolement. Exécuté plus de 2000 travaux.



Matelas d'Asbeste pour chaudières de bateaux à vapeur et objets à vapeur à haute pression.

Composition de liège pour crépir les murs humides et salpêtres.

Poudre de liège de diverses granulations pour timbres à glace, rembourrages, etc.

Terres infusoires brûlées pour remplissages, etc.

Prospectus et Prix-courants sur demande.