

Zeitschrift: Bulletin technique de la Suisse romande
Band: 29 (1903)
Heft: 6

Werbung

Nutzungsbedingungen

Die ETH-Bibliothek ist die Anbieterin der digitalisierten Zeitschriften. Sie besitzt keine Urheberrechte an den Zeitschriften und ist nicht verantwortlich für deren Inhalte. Die Rechte liegen in der Regel bei den Herausgebern beziehungsweise den externen Rechteinhabern. [Siehe Rechtliche Hinweise.](#)

Conditions d'utilisation

L'ETH Library est le fournisseur des revues numérisées. Elle ne détient aucun droit d'auteur sur les revues et n'est pas responsable de leur contenu. En règle générale, les droits sont détenus par les éditeurs ou les détenteurs de droits externes. [Voir Informations légales.](#)

Terms of use

The ETH Library is the provider of the digitised journals. It does not own any copyrights to the journals and is not responsible for their content. The rights usually lie with the publishers or the external rights holders. [See Legal notice.](#)

Download PDF: 17.11.2024

ETH-Bibliothek Zürich, E-Periodica, <https://www.e-periodica.ch>

Avis de concours.

Les travaux d'endiguement du Grandsonnet dans sa partie supérieure, soit sur une longueur d'environ 120 m. en amont de la ferme du Grandsonnet, à Grandson, sont mis en soumission jusqu'au 25 mars prochain.

Ces travaux consistent en murs transversaux et longitudinaux, remblai en gros gravier du lac et cuvette en béton de ciment; ils sont estimés à environ 12,000 francs.

Les plans et conditions pourront être consultés au Greffe municipal de Grandson jusqu'au 25 mars à 5 h. du soir.

Les soumissions, sur timbre, seront remises sous plis cachetés, portant la suscription « Soumission pour l'endiguement du Grandsonnet » au Greffe précité le 26 mars, avant 3 h. de l'après-midi. A ce moment elles seront ouvertes en séance publique de la commission du Grandsonnet. (H. 21746 L.)

Au nom de la Commission exécutive :

Le Président,

Jules VAUTIER.

Le Secrétaire,

V. BRAILLARD.

Concours.

BERNE

Les travaux de distribution d'eau à Ersigen, district de Berthoud (canton de Berne), sont mis au concours. Soit :

1. Canalisation en ciment de 100 mm., 2300 m.
2. » » de 150 » 400 m.
3. » » de 200 » 500 m.
4. Réservoir d'une contenance de 300 m³.
5. Canalisation en fonte de 100 mm., 2300 m.
6. » » de 120 » 1000 m.
7. » » de 150 » 370 m.
8. » » de 180 » 600 m.
9. Hydrants 29 pièces.

Les plans et cahiers des charges peuvent être consultés du 17 au 31 mars, chez M. Stettler, à Ersigen. Envoyer les offres jusqu'au 31 mars.

Chemins de fer fédéraux.

Mise au concours de travaux.

La construction d'un monte-charge électrique pour le nouveau Bâtiment de service des chemins de fer fédéraux au Brückfeld à Berne, est mise au concours.

Pour le programme et les conditions, s'adresser au bureau de l'ingénieur en chef, 6. II., rue des Remparts, à Berne.

Les offres sous pli fermé portant la suscription « Brückfeld; monte-charge », devront être envoyées à la Direction soussignée, avant le 25 avril 1903, dernier délai.

Berne, le 23 mars 1903.

Direction générale
des chemins de fer fédéraux.

S. de MOLLINS, ingénieur-civil.

Agent général des Brevets HENNEBIQUE pour la Suisse.

BUREAU CENTRAL :

Maison Villard, Lausanne.

PROJETS ET ÉTUDES DE :

Ponts et Viaducs. Canalisations et Aqueducs.
Réservoirs. Fondations sur mauvais sol.
Caissons flottants et pneumatiques. Murs de soutènement.
Charpentes. Tabliers. Toitures. Planchers, etc.

Constructions de grande résistance,
économiques et à l'épreuve de l'action du feu
et de l'eau.

CONCESSIONNAIRES :

Ferrari, Lausanne.

Peujoulat, Genève.

Basler Baugesellschaft.

Chaudet frères, Clarens.

Studeli et Probst, Soleure.

Société Mordasini et Holliger, Neuchâtel.

Anselmier et Gautschi, Berne.

E.-A. Westermann, St-Gall.

Adolphe Fischer, Fribourg.

Léon Girod, Fribourg.

Conrad Zchokke, Aarau.

Julien Chapuis, Nidau.

J. Bischofsberger & C^{ie}, Rorschach.

Pouzaz & Barzighini, Bellinzona.

Zali, à La Sarraz.

Locher & C^{ie}, Zurich.

Vallaster (Joseph), Lucerne.

Haag, Bienne.

Garoni, à Ependes, Yverdon.

Les demandes de PROJETS et DEVIS gratuits peuvent être adressés soit aux concessionnaires, soit au Bureau central.

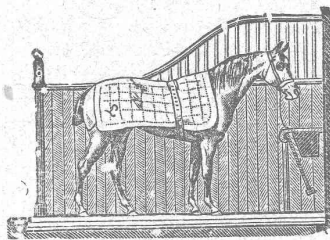
Installations d'écuries

POUR CHEVAUX

de l'aménagement le plus simple au plus élégant, de chambres pour harnais et sellerie, portes de remises, portes à coulisses, etc., exécutées par

LINCKE frères, à Zurich.

Ateliers de constructions Quartier de l'Industrie. — Brevets spéciaux. — Construction éprouvée. — Médailles d'or: Zurich 1894, Berne 1895, Genève 1896. (H1340Z)



Compagnie de l'Industrie électrique et mécanique.

GENÈVE (Brevets Thury) GENÈVE

Dynamos et transformateurs de toutes puissances et pour tous usages. — Spécialité de transports de force à grande distance. Survolteurs automatiques. — Fabrication d'automobiles, de moteurs à explosion et de pièces détachées.



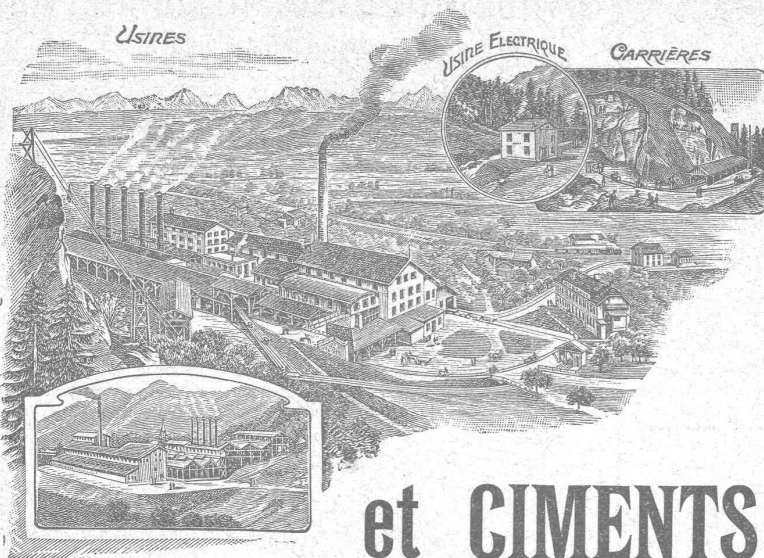
Porteurs aériens sur câbles.

Systèmes monocâble et à trois câbles.

Rails suspendus. -- Plans inclinés.

Catalogues et Devis franco sur demande.

Exportation dans tous les pays d'Europe.



SOCIÉTÉ ANONYME

DES

CHAUX

et CEMENTS de BAULMES

Médaille d'or, Exposition cantonale vaudoise, Vevey 1901.

Les Usines construites en 1898 sont installées avec les derniers perfectionnements et permettent une production annuelle de 3000 wagons de 10 tonnes de **chaux lourde et mi-lourde** et 1000 wagons de 10 tonnes de **ciment naturel et artificiel**.

FRANCILLON & CIE LAUSANNE
FRANCILLON & C LAUSANNE

SOCIÉTÉ DES USINES DES GRANDS-CRÊTS, VALLORBE

CHAUX ÉMINEMMENT HYDRAULIQUES

COMMUNE DU CHATELARD-MONTRÉUX

Directeur des Travaux.

Montréux, 15 janvier 1901.

L'ingénieur soussigné, chargé par le Département des Travaux publics du canton de Vaud de la direction des travaux du Pont de Brent, déclare avoir prescrit la **Chaux hydraulique de Vallorbe, marque « Simplon »**, pour toutes les maçonneries du dit ouvrage, à l'exception de la partie de la grande voûte comprise entre les joints à 30°, laquelle a été exécutée avec un mortier de ciment lent, de fabrication spéciale (mortier pulvéulent).

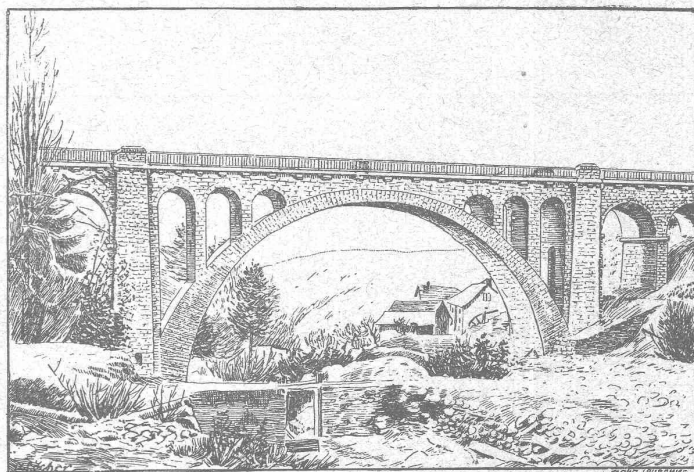
Il se fait un plaisir de reconnaître que la chaux de Vallorbe, marque « Simplon », s'est fort bien comportée, tant au point de vue de l'hydraulicité qu'à celui de la rapidité de la prise (constatée par exemple dans les bétons) et de la résistance finale.

En ce qui concerne spécialement ce dernier point, on cite le fait que le mortier a acquis une dureté telle que, lors du rejointoyement, le **raffoulement des joints a exigé l'emploi de la broche**.

Le Directeur des Travaux,
 (Signé) : W. COSANDEY.

Les Usines des Grands-Crêts ne font pas partie du Syndicat.

VIADUC DE BRENT, sur la Baie de Clarens.



DIMENSIONS :

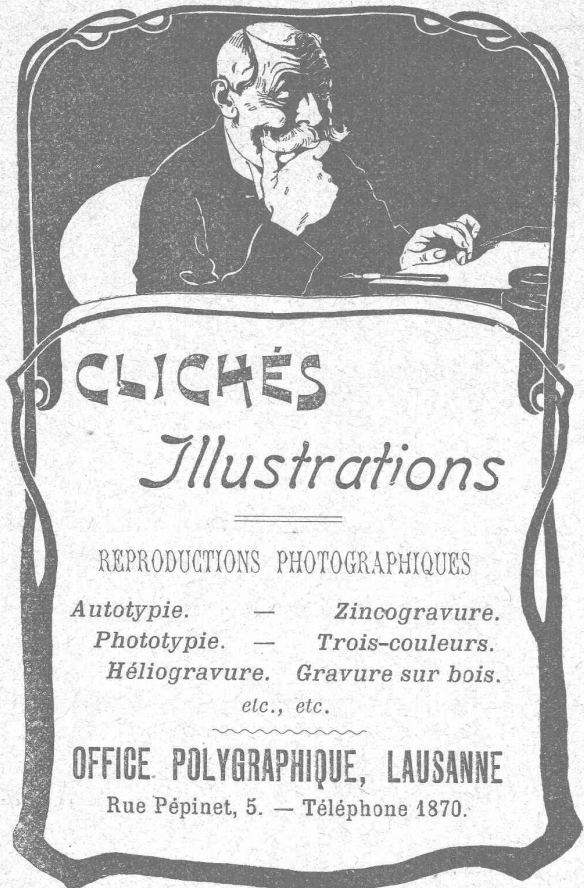
Longueur 112 m. — Hauteur 25 m.

Arche centrale, plein-cintre de 44 m. d'ouverture.

Deux viaducs d'accès : Deux arches plein-cintre de 8 m. d'ouverture.

Sur la grande voûte, 6 arcs transversaux d'évidement de 4 m. d'ouverture

Mètres cubes de maçonnerie : 5500.



CLICHÉS
Illustrations

REPRODUCTIONS PHOTOGRAPHIQUES

Autotypie. — Zincogravure.
Phototypie. — Trois-couleurs.
Héliogravure. Gravure sur bois.
etc., etc.

OFFICE POLYGRAPHIQUE, LAUSANNE
Rue Pépinet, 5. — Téléphone 1870.

ENTREPRISE GÉNÉRALE D'APPAREILLAGE

Appareilleur des Eaux de Lausanne des Eaux de Bret et des Eaux de Pierre-Ozairé pour Eau, Gaz et Vapeur Gérant des Eaux de Moilles es Donnes.

L. WELTY Fils

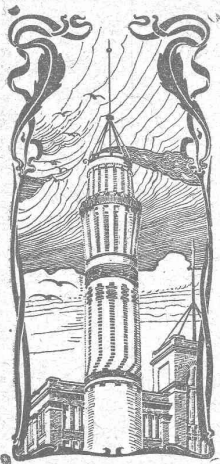
Rue du Flon, 8. LAUSANNE Téléphone 483.
Maison fondée en 1834.

Spécialité d'installations d'eau chaude et froide pour Hôpitaux et Infirmeries. — Réparation et installation de Pompes de tous systèmes. — Appareilleur des Hôpitaux de Saint-Loup. — Installation de Bains, Douches et Appareils sanitaires pour le tout à l'égout. — Chauffage de Serres. — Magasin d'appareils pour l'éclairage, le chauffage, la cuisine et les bains par le Gaz.

Réparations. - Installations particulières. - Entretien. Devis et Prix-Courant sur demande. - Travail garanti.

MÉDAILLE D'ARGENT, Exposition cantonale vaudoise, Vevey 1901.
La plus haute récompense.

Chauffage à eau chaude et à vapeur à basse pression.



J. WALSER & C^{ie}
ENTREPRISE DE CONSTRUCTIONS
WINTERTHOUR
Télégramme : Walser. - Téléphone.

SPÉCIALITÉS : H1630L
Cheminées d'usines et de chauffage.
Maçonneries de Chaudières
de tous systèmes.

Construction de Fourneaux
pour tous les services industriels.

Fondations et massifs en béton.
Briqueteries complètes avec fours rotatifs

MATÉRIAUX RÉFRACTAIRES en toutes qualités.
Récompenses à l'Exposition nationale de Genève.

Société Céramique RICHARD-GINORI
MILAN (Italie)

Capital L. 7,000,000 entièrement versé.

ISOLATEURS

pour hautes et basses tensions en

PORCELAINE DURE

BASES et MANCHES

pour interrupteurs.

VIROLES

pour lampes électriques, etc. etc.



Catalogues gratuits sur demande.

Les planchers dallages en **LAPIDIT** sont spécialement recommandés pour dalles de catés, magasins, fabriques, écoles, etc. — Réfractaires au feu, aphones, sans joints ni retraits; d'entretien facile et d'usure minime, ils deviennent d'un emploi toujours plus étendu. — Représentants sont demandés partout. — Pour tous renseignements, s'adresser à MM. Ed. Wütrich & C^o, à Herzogenbuchsee. (H. 5526 Y.)

Tuyaux en grès vitrifié
chez Eug. SIMON, à Rolle.

FABRIQUE
d'ACCUMULATEURS

D'ÆRLIKON

à ÆRLIKON près Zurich.

Accumulateurs Tudor.

**Ingénieurs diplômés
et conducteurs de travaux**

bien au courant des études et de la construction des Chemins de fer, sont demandés pour la ligne du Haut-Congo.

Les postulants doivent être âgés de 21 à 35 ans.

S'adresser, pour renseignements, à M. le Consul Boillot-Robert, à Neuchâtel.

Une importante fabrique de machines de la Suisse allemande cherche, pour la correspondance technique, un ingénieur (Suisse) ayant parfaite connaissance des langues française et allemande. Aspirant connaissant les moteurs à gaz aura la préférence.

Adresser les offres, sous S. S. L., à l'Administration du Bulletin.

Un jeune électrotechnicien

diplômé, très sérieux, six ans de pratique, cherche place. Parle français et allemand. Certificats et références à disposition. Entrée à volonté. Off. sous chiffres O. 21560 L. à Haasenstein & Vogler, Lausanne.

VILLE DE FRIBOURG

Mise au concours.

Le Conseil communal de Fribourg met au concours la place de **Directeur des travaux de la Ville**, et s'adresse dans ce but aux ingénieurs-architectes. Traitement de 4 à 6000 francs. Prendre connaissance du cahier des charges au bureau du Secrétariat communal, où les inscriptions seront reçues jusqu'au 31 mars courant.

(H. 820 F.) Par ordre :
Le Secrétariat de Ville.

**Stores et Jalousies
en tous genres.
Fabrication. Réparations.**

J. SOLLICHON

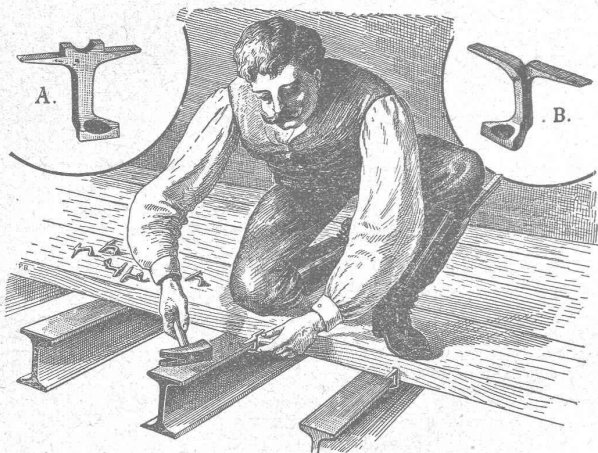
5, Pépinet, 5, LAUSANNE.

EXPLOSIFS

**Société Suisse des Explosifs
à BRIGUE (Valais).**

**Dynamites à tous dosages.
Détonateurs.
Mèches et tous accessoires.**

**Crampons d'assemblage A & B
Système Rordorf**



Prix : Les 100 pièces depuis fr. 4.20 suivant la grandeur.

S'adresser à (Z à 1492 g)
RORDORF FRÈRES, Auf der Mauer, 5, ZURICH.

**Epurateurs d'eau,
Machines à vapeur,
Filtres-presses,
Armatures,
Pompes.**

A. L. G. Dehne, Fabrique de machines, Halle. S.

Demandez à votre fournisseur les Crayons

APOLLON

de **JOHANN FABER**

généralement appréciés
comme les meilleurs pour le **DESSIN**
Technique et Architectural.

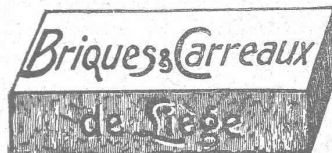
Se vendent dans toutes les bonnes papeteries
à Fr. 4.25 la douzaine ou 40 centimes la pièce.

Demandez les excellents Produits isolateurs

DES USINES SUISSES

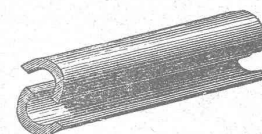
des lièges & matériaux isolants

DURRENÆSCH (Suisse).



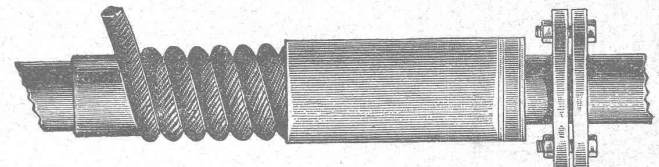
Briques et Plaques asphaltées pour caves à glace, entrepôts frigorifiques, écuries, etc.

Briques, Carreaux et Hourdis de liège, excellents matériaux de construction pour fabriques et maisons d'habitation, extrêmement léger, inflammable, mauvais conducteur de la chaleur et du son, imputrescible, bon marché.

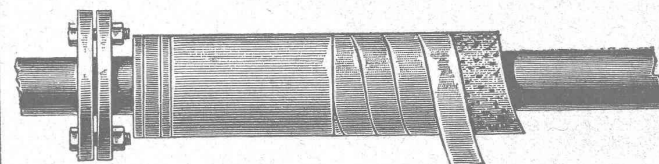


Coquilles et Segments de liège asphaltés pr l'enveloppement de tuyaux à air froid, machines à glace, compresseurs, réfrigérateurs, etc.

Coquilles de liège hydrofugées pour isolation de conduites d'eau et à vapeur.

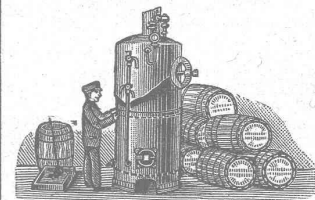


Cordes de terre siliceuse en tous genres.
Cordes de liège imprégné, seul préservateur des conduites d'eau contre le suintement et la gelée.



Composition isolatrice « Universelle », logée en fûts et en sachets, pour objets à vapeur à toute pression, reconnue pour les meilleurs résultats isolateurs. — Mode d'emploi gratuit.

Travaux d'isolement en tous genres sous garantie. — Ouvriers spéciaux pour tous les genres d'isolement. Exécuté plus de 2000 travaux.



Matelas d'Asbeste pr chaudières de bateaux à vapeur et objets à vapeur à haute pression.

Composition de liège pour crépir les murs humides et salpêtrés.

Poudre de liège de diverses granulations pour timbres à glace, rembourrages, etc.

Terres infusoires brûlées pour remplissages, etc.

Prospectus et Prix-courants sur demande.