

Zeitschrift: Bulletin technique de la Suisse romande
Band: 29 (1903)
Heft: 7

Werbung

Nutzungsbedingungen

Die ETH-Bibliothek ist die Anbieterin der digitalisierten Zeitschriften. Sie besitzt keine Urheberrechte an den Zeitschriften und ist nicht verantwortlich für deren Inhalte. Die Rechte liegen in der Regel bei den Herausgebern beziehungsweise den externen Rechteinhabern. [Siehe Rechtliche Hinweise.](#)

Conditions d'utilisation

L'ETH Library est le fournisseur des revues numérisées. Elle ne détient aucun droit d'auteur sur les revues et n'est pas responsable de leur contenu. En règle générale, les droits sont détenus par les éditeurs ou les détenteurs de droits externes. [Voir Informations légales.](#)

Terms of use

The ETH Library is the provider of the digitised journals. It does not own any copyrights to the journals and is not responsible for their content. The rights usually lie with the publishers or the external rights holders. [See Legal notice.](#)

Download PDF: 10.01.2025

ETH-Bibliothek Zürich, E-Periodica, <https://www.e-periodica.ch>

Chemins de fer fédéraux.

IV^{me} ARRONDISSEMENT

Mise au concours de Travaux de Ponts.

Les travaux suivants sont mis au concours :

1^o Prolongement des culées et piles du pont du chemin de fer sur la Thur, près de Müllheim, pour la II^{me} voie Winterthur-Romanshorn (travaux de fondations, de maçonnerie et de taille de pierre; devis estimatif: Fr. 120,000.

2^o Fourniture et pose de la construction métallique d'un nouveau pont de chemin de fer sur la Thur, près de Müllheim, pour la II^{me} voie Winterthur-Romanshorn (poids total environ 500 tonnes), ainsi que de la construction métallique devant remplacer le pont de chemin de fer actuel, en bois, qui est situé au même endroit, avec passerelle publique (poids total environ 557 tonnes).

Les plans et conditions peuvent être consultés au Bureau de construction pour la II^{me} voie Winterthur-Romanshorn (Ingénieur en chef adjoint Wöhr), dans l'ancienne gare de marchandises, Zürich III (Rohmaterialbahnhof). Pour les formulaires de soumission s'adresser au même bureau.

Les offres sont à adresser, sous pli cacheté, et avec la mention: « Pont sur la Thur, près de Müllheim », « Culées et piles », ou « Constructions métalliques », jusqu'au 15 mai 1903, à la Direction du IV^{me} arrondissement, à St-Gall.

St-Gall, le 4 avril 1903.

(Za. G. 598).

La Direction du IV^{me} Arrondissement.

Place au concours.

Ensuite de démission du titulaire, la place de **DIRECTEUR DES SERVICES INDUSTRIELS**, Eau, Gaz et Electricité, de la ville de Bienne (Berne), est mise au concours. Traitement et date d'entrée suivant entente; traitement minimum: 5000 fr. par an, logement, chauffage et éclairage.

Le Conseil de la Ville se réserve, cas échéant, de séparer, le Service de l'Electricité des deux autres, et de le mettre sous une direction spéciale, en le réunissant avec le Service des Tramways électriques de la ville.

Adresser les offres, jusqu'au 20 avril 1903, à Monsieur Stauffer, Président de la ville de Bienne. (Zag. Q. 26).

Concours.

CHEMINS DE FER FÉDÉRAUX

Ateliers d'Oiten.

Fourniture d'environ 7000 limes de fabrication suisse.

TECHNICUM DE BERTHOUD

On cherche, pour le commencement du semestre d'hiver 1903-1904, un professeur de dessin de machines et d'exercices de construction mécanique. 35 heures de leçons par semaine au maximum. 10 semaines de vacances. Traitement: Fr. 3500 à 4500.

Les concurrents possédant des connaissances pratiques suffisantes sont priés de s'adresser, jusqu'au 15 mai 1903, à la Direction soussignée, qui leur donnera de plus amples renseignements.

Berne, 30 mars 1903.

Le Chef du Département de l'Intérieur,
DE STEIGER.

ERLIKON (ZURICH)

Nouveau Bâtiment d'école.

Exécution des planchers et installation du chauffage central. Pour plan et conditions s'adresser au bureau de M. Adolphe Asper, architecte, Steinwiesstrasse, 40, Zurich-Hottingen.

Adresser les offres, sous pli cacheté, à M. J. SCHLATTER, Président de la Commission de constructions, avec la mention: « Schulhausbau-Erlikon ».

Délai: 18 avril 1903.

SCHWYTZ

La Société « Elektra, Fraubrunnen », met au concours l'installation de lignes secondaires d'éclairage électrique dans environ 12 localités, ainsi que les installations à domicile. Conditions de soumission chez M. J. KELLER, notaire, à Jegensdorf, président de la Société.

Délai: 18 avril 1903.

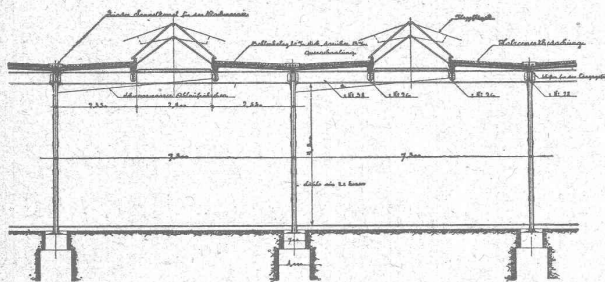
EINSIEDELN

La Commission de reconstruction de l'Hôtel de Ville d'Einsiedeln met au concours l'installation des moyens d'éclairage (acétylène, gazoline, etc.). Plans et conditions à l'Hôtel de Ville d'Einsiedeln, ainsi que chez M. A. HUBER, architecte, Zurich II. — Envoyer les offres à l'adresse Bezirksauch, Einsiedeln.

Délai: 15 avril 1903.

Nouvelles Toitures pour Constructions industrielles

BREVET + N° 23428



Toitures plates prenant jour d'en haut,
avec dispositif d'aération, très avantageux pour
toutes les constructions industrielles:

Magasins. — Halles à marchandises. — Entrepôts. — Ateliers.
Usines de constructions mécaniques et électriques.
Fonderies. — Industries textiles. — Blanchisseries.
Teintureries. — Brasseries. — Marchés couverts, etc., etc.

Ce nouveau genre de TOITURE présente les avantages suivants:

Il peut convenir à toutes les orientations pour le jour, venant d'en-haut. — Il est le meilleur système à employer pour tous les climats, aussi bien pour les pays chauds que pour les pays froids, même avec fortes chutes de neige. — Isolation parfaite. — Exécution rapide en toute saison. — Prix très modérés.

Projets, devis et tous renseignements seront envoyés gratis sur demande à MM. les Ingénieurs, Architectes, Entrepreneurs et Fabricants par les

Propriétaires du Brevet:

SÉQUIN & KNOBEL

Ingénieurs civils pour Constructions industrielles modernes,

RÜTI (Zürich).

Concessionnaires et Représentants:

E. BAUMBERGER & KOCH

Entreprise spéciale pr Toitures et Dallages pr Constructions industrielles,

BALE

SOCIÉTÉ DES USINES DES GRANDS-CRÊTS, VALLORBE

CHAUX ÉMINEMMENT HYDRAULIQUES

COMMUNE DU CHÂTELARD-MONTRÉUX

Directeur des Travaux.

Montréux, 15 janvier 1901.

L'ingénieur soussigné, chargé par le Département des Travaux publics du canton de Vaud de la direction des travaux du Pont de Brent, déclare avoir prescrit la **Chaux hydraulique de Vallorbe, marque « Simplon »**, pour toutes les maçonneries du dit ouvrage, à l'exception de la partie de la grande voûte comprise entre les joints à 30°, laquelle a été exécutée avec un mortier de ciment lent, de fabrication spéciale (mortier pulvérulent).

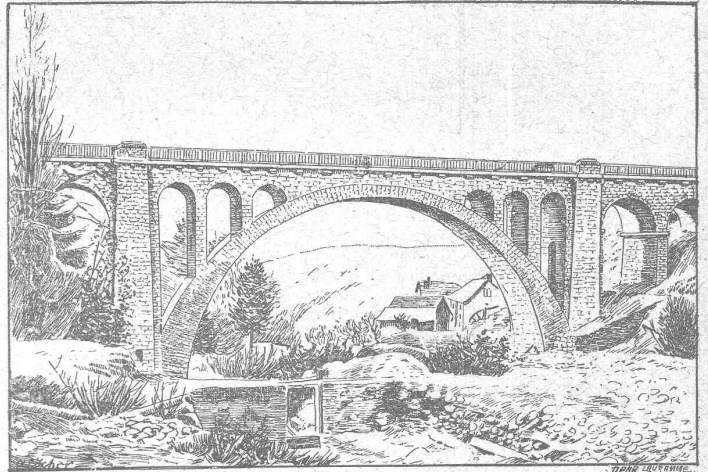
Il se fait un plaisir de reconnaître que la chaux de Vallorbe, marque « Simplon », s'est fort bien comportée, tant au point de vue de l'hydraulicité qu'à celui de la rapidité de la prise (constatée par exemple dans les bétons) et de la résistance finale.

En ce qui concerne spécialement ce dernier point, on cite le fait que le mortier a acquis une dureté telle que, lors du rejointoyement, le **rafouillement des joints a exigé l'emploi de la broche.**

Le Directeur des Travaux,
(Signé) : W. COSANDEY.

**Les Usines des Grands-Crêts ne font pas partie
du Syndicat.**

VIADUC DE BRENT, sur la Baie de Clarens.



DIMENSIONS :

Longueur 112 m. — Hauteur 25 m.

Arche centrale, plein-cintre de 44 m. d'ouverture.

Deux viaducs d'accès : Deux arches plein-cintre de 8 m. d'ouverture.
Sur la grande voûte, 6 arcs transversaux d'évidement de 4 m. d'ouverture

Mètres cubes de maçonnerie : 5500.

Université de Lausanne.

ÉCOLE D'INGÉNIEURS

L'école comprend les divisions du **génie civil**, de **mécanique**, d'**électricité** et de **chimie**.

La durée des études est de **sept semestres**. Il est annexé à l'école un cours préparatoire d'une année, destiné aux candidats immatriculables à l'Université et qui ne possèdent pas les connaissances spéciales nécessaires pour l'admission en première année.

Le programme détaillé renfermant les conditions d'admission, le programme des cours et le règlement des études est envoyé franco sur demande adressée à la Direction soussignée.

Direction de l'Ecole d'ingénieurs.

Librairie F. Rouge & C^{ie}, Lausanne.

VIENT DE PARAÎTRE :

Les Bourla-Papey

et la

Révolution vaudoise

par EUGÈNE MOTTAZ, Professeur à Yverdon.

Un beau volume in-18, imprimé sur papier vergé, avec un portrait de Louis Reymond, chef des Bourla-Papey. Prix : 3 fr.

Table des matières :

Introduction. — Le Canton du Léman de 1798 à 1802. — Les Bourla-Papey. — Le Canton de Vaud.

**Epurateurs d'eau,
Machines à vapeur,
Filtres-presses,
Armatures,
Pompes.**

A. L. G. Dehne, Fabrique de machines, **Halle. S.**

LIBRAIRIE F. ROUGE & C^{ie}

4, Rue Haldimand, 4, Lausanne.

VIENT DE PARAÎTRE :

LOSSIER, H. **Théorie générale de l'arc élastique continu sur appuis rigides.** In-8, avec figures, 2 fr.

— **Note sur le calcul des ponts en maçonnerie.** In-8, avec figures, 1 fr.

CHAUFFAGES CENTRAUX

Nombreuses installations en fonction. (H1341Z)

LINCKE FRÈRES, Zurich

Fabrique dans le Quartier de l'Industrie.

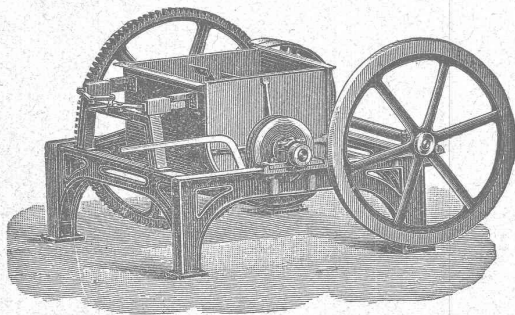
POÊLES, APPAREILS POUR BAINS, FOURNEAUX DE CUISINE
ET POUR LESSIVEUSES

Les plus hautes récompenses à ZURICH, PARIS, BERNE, GENÈVE

OEHLER & C^o, Aarau.

ATELIERS DE CONSTRUCTION & Fonderies DE FER & D'ACIER

Usines spéciales pour moyens de transport :



Voies et
Vagonnets
pour
entrepreneurs

—
Machines
à faire
le béton
et le mortier.

—
Dragues,
etc., etc.

Société Coopérative des Cimenteurs

Fondée en 1894

4, Rue du Jura — LAUSANNE — Rue du Jura, 4

Téléphone N° 1310.

Constant LOMAZZI, gérant.

Entreprise générale de travaux en Ciment

EN TOUS GENRES

Spécialité de Moulages en Ciment Portland comprimé et prompt. — Applications, Bassins, Dallages, Mosaïques, Sculptures. — Carrelages unis et dessins.

Prompte exécution. — Prix modérés.

Concessionnaires du SULFURO CALCAIRE

(imitation de pierre blanche)

de la Maison A. COLOMBO & C^{ie}, Genève.

Médaille d'argent Vevey 1901.

Notre Société se charge spécialement, comme précédemment, des travaux hors de Lausanne et à l'étranger.

S. de MOLLINS, ingénieur-civil.

Agent général des Brevets HENNEBIQUE pour la Suisse.

BUREAU CENTRAL :

Maison Villard, Lausanne.

PROJETS ET ÉTUDES DE :

Ponts et Viaducs. Canalisations et Aqueducs.
Réservoirs. Fondations sur mauvais sol.
Caissons flottants et pneumatiques. Murs de soutènement.
Charpentes. Tabliers. Toitures. Planchers, etc.

Constructions de grande résistance,
économiques et à l'épreuve de l'action du feu
et de l'eau.

CONCESSIONNAIRES :

Ferrari, Lausanne.
Peujolat, Genève.
Basler Baugesellschaft.
Chaudet frères, Clarens.
Studeli et Probst, Soleure.
Société Mordasini et Holliger, Neuchâtel.
Anselmier et Gautschi, Berne.
E.-A. Westermann, St-Gall.
Adolphe Fischer, Fribourg.
Léon Girod, Fribourg.

Conrad Zchokke, Aarau.
Julien Chapuis, Nidau.
J. Bischofsberger & C^{ie}, Rorschach.
Pouzaz & Barzighini, Bellinzona
Zali, à La Sarraz.
Locher & C^{ie}, Zurich.
Vallaster (Joseph), Lucerne.
Haag, Bienne.
Garoni, à Ependes, Yverdon.

Les demandes de PROJETS et DEVIS gratuits peuvent être adressés soit aux concessionnaires, soit au Bureau central.

TOIT BLINDÉ

indestructible, pas de réparations, à l'épreuve du feu, ne demande aucun soutien supplémentaire, même pour les plus grandes dimensions, s'adapte à chaque forme de toits.

Donc le meilleur et le moins cher des toits.

Pas d'assemblage de bois, pas de planchéage, pas de tuiles, pas d'ardoises, pas de couverture métallique, pas de carton-pierre, pas de feutre, pas de tôle ondulée, pas de verre, pas de plaques de magnésite ni de dalles en ciment.

Lucarnes, tabatières, lanternes de ventilation, toits-terrasses peuvent être adaptés ou déposés.

Plafonds horizontaux complètement à l'épreuve du feu, des champignons, de l'infection, imperméables, pour toutes les charges. De même, Parois avec portes.

Avertisseur automatique d'incendie avec Extincteur automatique agissant en même temps.

Devis gratis. Pour concessions, s'adresser à

C. KINDERMANN, architecte,

BERLIN-REINICKENDORF



Porteurs aériens sur câbles.

Systèmes monocâble et à trois câbles.

Rails suspendus. — Plans inclinés.

Catalogues et Devis franco sur demande.

Exportation dans tous les pays d'Europe.

SOCIÉTÉ DES USINES DE GRANDCHAMP ET DE ROCHE

à Grandchamp près Vevey (Vaud).



**Fabriques de Ciment Portland artificiel,
Ciment mixte (Rochite), Gypses et Chaux hydrauliques**

PRODUCTION TOTALE 3000 WAGONS

Diplôme à Zurich 1883. — Médaille de vermeil à Yverdon 1894.

Médailles d'or à Genève 1896 et Vevey 1901.

SOCIÉTÉ ANONYME
DES
CHAUX
et **CIMENTS de BAULMES**

Médaille d'or, Exposition cantonale vaudoise, Vevey 1901.

Les Usines construites en 1898 sont installées avec les derniers perfectionnements et permettent une **production annuelle de**
3000 wagons de 40 tonnes de **chaux lourde et mi-lourde** et
4000 wagons de 40 tonnes de **ciment naturel et artificiel.**

SOCIÉTÉ ANONYME DES ATELIERS DE CONSTRUCTIONS MÉCANIQUES DE

ESCHER WYSS & C^{ie}

Fondés en 1805. — ZÜRICH (Suisse) et RAVENSBURG (Wurtemberg). — Fondés en 1805.

Exposition universelle de Paris 1900: Quatre Grands Prix et Deux Médailles d'Or.

TURBINES

Systèmes Girard, Francis, Jonval. Turbines coniques simples et doubles à axe horizontal ou vertical. Turbines multiples brevetées à axe vertical pour nombre de tours élevés et accouplement direct à la dynamo. Turbines à haute pression.


Régulateurs de précision, à pression hydraulique ou d'huile.

Pompes à piston, de toute capacité et pour toute hauteur de refoulement.

Autres spécialités:

Machines à vapeur horizontales ou verticales. Chaudières à vapeur et travaux de chaudronnerie en tous genres. Pompes à vapeur. Machines à glace et à froid. Compresseurs à air. Bateaux à vapeur et machines mari-

nes. Bateaux à naphte. Bateaux en aluminium. Canots à moteur à vapeur. Transmissions et transports de force. Machines pour la fabrication du papier et du carton. Installations complètes pour la fabrication de la pâte de bois. Machines à polir et à canneler.



CLICHÉS
Illustrations

REPRODUCTIONS PHOTOGRAPHIQUES

Autotypie. — Zincogravure.
Phototypie. — Trois-couleurs.
Héliogravure. Gravure sur bois.
etc., etc.

OFFICE POLYGRAPHIQUE, LAUSANNE
Rue Pépinet, 5. — Téléphone 1870.

ENTREPRISE GÉNÉRALE D'APPAREILLAGE

Appareilleur des Eaux de Lausanne des Eaux de Bret et des Eaux de Pierre-Ozairé pour Eau, Gaz et Vapeur Gérant des Eaux de Moilles et Donnes.

L. WELTY Fils
Rue du Flon, 8. LAUSANNE Téléphone 483.
Maison fondée en 1834.

Spécialité d'installations d'eau chaude et froide pour Hôpitaux et Infirmeries. — Réparation et installation de Pompes de tous systèmes. — Appareilleur des Hôpitaux de Saint-Loup. — Installation de Bains, Douches et Appareils sanitaires pour le tout à l'égout. — Chauffage de Serres. — Magasin d'appareils pour l'éclairage, le chauffage, la cuisine et les bains par le Gaz.

Réparations. - Installations particulières. - Entretien.
Devis et Prix-Courant sur demande. — Travail garanti.
MÉDAILLE D'ARGENT, Exposition cantonale vaudoise, Vevey 1901.
La plus haute récompense.
Chauffage à eau chaude et à vapeur à basse pression.

FABRIQUE DE TUYAUX EN CIMENT
Briques, Carrelages, etc.
CORNAZ Frères & C^{ie}
ALLAMAN (Vaud)
Carrelage le plus beau et le plus moderne
NOUVEAU PROCÉDÉ
Album et prix-courant sur demande.



Société Céramique **RICHARD-GINORI**
MILAN (Italie)

Capital L. 7,000,000 entièrement versé.

ISOLATEURS

pour hautes et basses tensions en

PORCELAINE DURE

BASES et MANCHES
pour interrupteurs.

VIROLES
pour lampes électriques,
etc. etc.



Catalogues gratuits sur demande.

Les planchers dallés en **LAPIDIT** sont spécialement recommandés pour dalles de cafés, magasins, fabriques, écoles, etc. — Réfractaires au feu, aphones, sans joints ni retraits; d'entretien facile et d'usure minime, ils deviennent d'un emploi toujours plus étendu. — Représentants sont demandés partout. — Pour tous renseignements, s'adresser à MM. Ed. Wütrich & C^o, à Herzogenbuchsee. (H. 5526 Y.)

Tuyaux en grès vitrifié
chez **Eug. SIMON, à Rolle.**

FABRIQUE
d'ACCUMULATEURS

D'ERLIKON

à ERLIKON près Zurich.

Accumulateurs Tudor.

Ingénieur-mécanicien.

Jeune homme, ayant deux ans de pratique et qui vient de terminer ses études au Technicum de Winterthour, cherche place dans une

Fabrique de moteurs ou d'automobiles.

Prière d'adresser offres sous N° 1991 Z. à Haasenstein & Vogler à Zurich.

Ingénieurs diplômés et conducteurs de travaux

bien au courant des études et de la construction des Chemins de fer, sont demandés pour la ligne du Haut-Congo.

Les postulants doivent être âgés de 21 à 35 ans.

S'adresser, pour renseignements, à M. le Consul Boillot-Robert, à Neuchâtel.

Une importante fabrique de machines de la Suisse allemande cherche, pour la correspondance technique, un ingénieur (Suisse) ayant parfaite connaissance des langues française et allemande. Aspirant connaissant les moteurs à gaz aura la préférence.

Adresser les offres, sous S. S. L., à l'Administration du Bulletin.

Kägi & Co, Winterthour

Succursale à Milan (via S. Vincenzino, 10)

Agence & Commission en produits miniers et métallurgiques.

Rails et Traverses Acier, matériel d'attache pour chemins de fer à voie normale, voie étroite, lignes de tramways et voies de travaux (terrassements, tunnels, mines), longrines, cœurs de croisements etc.

Roues, étoiles de roues en fer forgé, essieux simples, **essieux montés** et **bandages** pour matériel roulant de chemins de fer et tramways; **ressorts** de suspension et traction en feuilles et à spirale pour véhicules de chemin de fer et pour tous les usages techniques. Brouettes et barrots en fer.

Roues en fonte dure et fonte coquille pour wagonnets et ponts roulants; **Tôles à Chaudières et Tuyaux ondulés** pour locomotives, locomobiles et chaudières fixes; **tubes à chaudières** fer, cuivre et laiton, **tubes à brides** pour conduites de vapeur et canalisations à forte pression.

Fers spéciaux pour construction de ponts et toitures métalliques qualité Thomas et Siemens Martin; gros ronds de même métal pour transmissions, laminés et forgés; fers à batteuses.

Aciers bruts, laminés et forgés en Siemens Martin & Thomas; aciers fondus au creuset; pièces de forge en tous genres, arbres coudés jusqu'à 8000 kg., manivelles, bielles, leviers, crochets, etc., bruts de forges ébauchés et finis.

Tuyaux fonte avec leurs pièces spéciales jusqu'à un mètre de vide et plus; vannes et hydrantes; Tuyaux spéciaux avec et sans soudure pour conduites haute pression jusqu'à 100 atmosphères.

Fils de fer, d'acier, de cuivre, de bronze pour télégraphe, téléphone, paratonnerres, fabrication de câbles, cardes, ressorts, etc.

Câbles en fil de fer et d'acier pour transmissions, funiculaires, télégraphes, ponts suspendus, puits et mines; cordelettes en fil d'acier fondu pour signaux de chemins de fer.

Câbles cuivre nus et armés pour voie aérienne et souterraine, pour télégraphe, téléphone et transmissions de force à grandes distances.

Couteaux pour machines à couper le papier, pour raboteuses à bois et pour cisailles à tôles.

NB. Prix-courants, prospectus et albums sont à disposition.

Compagnie de l'Industrie électrique et mécanique.

GENÈVE (Brevets Thury) GENÈVE

Dynamos et transformateurs de toutes puissances et pour tous usages. — Spécialité de transports de force à grande distance. Survolteurs automatiques. — Fabrication d'automobiles, de moteurs à explosion et de pièces détachées.

Un jeune électrotechnicien

diplômé, très sérieux, six ans de pratique, cherche place. Parle français et allemand. Certificats et références à disposition. Entrée à volonté. Off. sous chiffres O. 21560 L. à Haasenstein & Vogler, Lausanne.

Ateliers d'Ebenisterie d'art.

BOBAING

St-Pierre, 2, Lausanne.

Renseignements, Dessins, Devis.

Stores et Jalousies en tous genres.

Fabrication. Réparations.

J. SOLLICHON

5, Pépinet, 5, LAUSANNE.

EXPLOSIFS

Société Suisse des Explosifs à BRIGUE (Valais).

Dynamites à tous dosages. Détonateurs.

Mèches et tous accessoires.

Demandez à votre fournisseur les Crayons

APOLLON

de JOHANN FABER

généralement appréciés
comme les meilleurs pour le **DESSIN**
Technique et Architectural.

Se vendent dans toutes les bonnes papeteries
à Fr. 4.25 la douzaine ou 40 centimes la pièce.

Demandez les excellents Produits isolateurs

DES USINES SUISSES

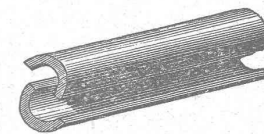
des lièges & matériaux isolants

DURRENÆSCH (Suisse).



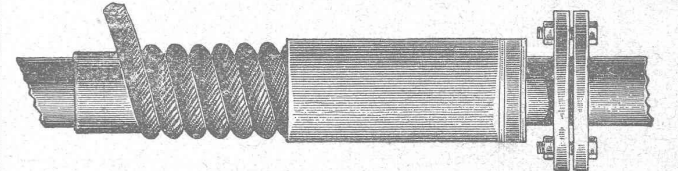
Briques et Plaques asphaltées pour caves à glace, entrepôts frigorifiques, écuries, etc.

Briques, Carreaux et Hourdis de liège, excellents matériaux de construction pour fabriques et maisons d'habitation, extrêmement léger, inflammable, mauvais conducteur de la chaleur et du son, imputrescible, bon marché.

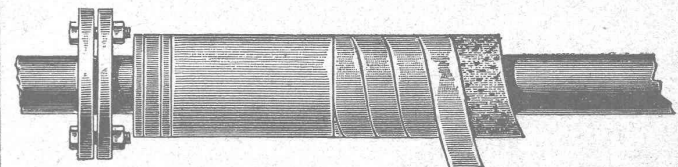


Coquilles et Segments de liège asphaltés pour l'enveloppement de tuyaux à air froid, machines à glace, compresseurs, réfrigérateurs, etc.

Coquilles de liège hydrofugées pour isolation de conduites d'eau et à vapeur.

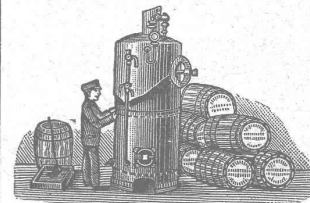


Cordes de terre siliceuse en tous genres.
Cordes de liège imprégné, seul préservateur des conduites d'eau contre le suintement et la gelée.



Composition isolatrice « Universelle », logée en fûts et en sachets, pour objets à vapeur à toute pression, reconnue pour les meilleurs résultats isolateurs. — Mode d'emploi gratuit.

Travaux d'isolement en tous genres sous garantie. — Ouvriers spéciaux pour tous les genres d'isolation. Exécuté plus de 2000 travaux.



Matelas d'Asbeste pour chaudières de bateaux à vapeur et objets à vapeur à haute pression.

Composition de liège pour crépir les murs humides et salpêtres.

Poudre de liège de diverses granulations pour timbres à glace, rembourrages, etc.

Terres infusoires brûlées pour remplissages, etc.

Prospectus et Prix-courants sur demande.