

Objektyp: **Advertising**

Zeitschrift: **Bulletin technique de la Suisse romande**

Band (Jahr): **30 (1904)**

Heft 15

PDF erstellt am: **10.07.2024**

Nutzungsbedingungen

Die ETH-Bibliothek ist Anbieterin der digitalisierten Zeitschriften. Sie besitzt keine Urheberrechte an den Inhalten der Zeitschriften. Die Rechte liegen in der Regel bei den Herausgebern.

Die auf der Plattform e-periodica veröffentlichten Dokumente stehen für nicht-kommerzielle Zwecke in Lehre und Forschung sowie für die private Nutzung frei zur Verfügung. Einzelne Dateien oder Ausdrucke aus diesem Angebot können zusammen mit diesen Nutzungsbedingungen und den korrekten Herkunftsbezeichnungen weitergegeben werden.

Das Veröffentlichen von Bildern in Print- und Online-Publikationen ist nur mit vorheriger Genehmigung der Rechteinhaber erlaubt. Die systematische Speicherung von Teilen des elektronischen Angebots auf anderen Servern bedarf ebenfalls des schriftlichen Einverständnisses der Rechteinhaber.

Haftungsausschluss

Alle Angaben erfolgen ohne Gewähr für Vollständigkeit oder Richtigkeit. Es wird keine Haftung übernommen für Schäden durch die Verwendung von Informationen aus diesem Online-Angebot oder durch das Fehlen von Informationen. Dies gilt auch für Inhalte Dritter, die über dieses Angebot zugänglich sind.

Ein Dienst der *ETH-Bibliothek*
ETH Zürich, Rämistrasse 101, 8092 Zürich, Schweiz, www.library.ethz.ch

<http://www.e-periodica.ch>

SOCIÉTÉ ANONYME DES ATELIERS DE CONSTRUCTIONS MÉCANIQUES DE

ESCHER WYSS & C^{ie}

Fondés en 1805.

ZURICH (Suisse) et RAVENSBURG (Wurtemberg).

Fondés en 1805.

Exposition universelle de Paris 1900 : Quatre Grands Prix et Deux Médailles d'Or.

TURBINES

Systèmes Girard, Francis, Jonval. Turbines coniques simples et doubles à axe horizontal ou vertical. Turbines multiples brevetées à axe vertical pour nombre de tours élevés et accouplement direct à la dynamo. Turbines à haute pression.

Régulateurs de précision, à pression hydraulique ou d'huile.
Pompes à piston, de toute capacité et pour toute hauteur de refoulement.

Autres spécialités :

Machines à vapeur horizontales ou verticales. Turbines à vapeur. Chaudières à vapeur et travaux de chaudronnerie en tous genres. Pompes à vapeur. Machines à glace et à froid. Compresseurs à air. Bateaux à va-

peur et machines marines. Bateaux à naphte. Bateaux en aluminium. Canots à moteur à vapeur. Transmissions et transports de force. Machines pour la fabrication du papier et du carton. Installations complètes pour la fabrication de la pâte de bois. Machines à polir et à canneler.

Fils de Cuivre électrolytiques

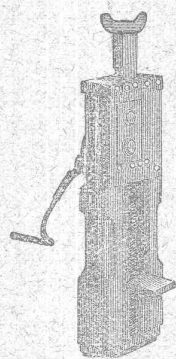
de la Compagnie des Tréfileries du Havre,

Anciens Etablissements LAZARE WEILER

Cuivre pur en barres, en feuilles, en bandes; Cui-
vre façonné, Laiton en tôle, fils, barres; Alumi-
nium; Tubes cuivre et laiton; Fils d'acier,
blancs et galvanisés; Bi-métal. 25

H. KLEINERT & C^{ie}, à Bienne.
Aciers et métaux en gros.

FRITZ MARTI, Société anonyme, Winterthur.



Vente et location de
MATÉRIEL POUR ENTREPRENEURS

ÉLÉVATEUR à double effet.

TREUILS, CRICS

MOUFLES différentielles.

Câbles en fils d'acier. Grues et Monte- charges.

WAGONNETS, LOCOMOTIVES

Voies transportables. 7

Prospectus et Devis gratis.

Altorfer & Lehmann

FABRIQUE DE CHAUFFAGES CENTRAUX

St-Gall — ZOFINGUE — Lugano

Installent avec les garanties les plus étendues :

Chauffages à vapeur à basse pression.

Chauffages à vapeur à haute pression et à vapeur d'échappement.

CHAUFFAGES CENTRAUX A EAU CHAUDE 115

PREMIÈRES RÉFÉRENCES

Catalogues et projets sont fournis gratuitement.

Un jeune homme

cherche place chez ingénieur ou architecte comme conducteur de travaux ou dessinateur, ayant depuis sa sortie du Technicum travaillé quatre mois dans les deux parties chez un ingénieur. Références et certificats à disposition.

H. Ladé, chemin Sautter, 9, Genève. 118

Dessinateur-architecte

23 ans, cherche place comme dessinateur ou conducteur de travaux. Pourrait entrer de suite.

Ecrire à L. R. B. 1879, au bureau du journal. 119

Jeune architecte connaissant un peu le français, huit semestres d'université Hanovre et Stuttgart, pratique de bureau en Allemagne (Berlin) et Suisse, très bon dessinateur, cherche, sous des prétentions modestes, place pour le 1^{er} septembre ou plus tard, éventuellement de suite.

Prière adresser offres sous initiale Z. K. 6561, à Rodolphe Mosse, Zurich. 120

Fabrique d'Huiles & Graisses Industrielles

GENÈVE

J. LAMBERCIER & C^{ie}

Spécialité

Fournitures pour Usines

Courroies, Graisseurs, Caoutchouc, etc.

Organes de transmissions Arbres, paliers, etc.

GENÈVE

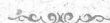
J. LAMBERCIER & C^{ie}

Agence de maisons américaines pour

Machines-outils, petit outillage

Librairie F. ROUGE & C^{ie}

LAUSANNE



Dernières publications :

TEDESCO, N. et MAUREL, A. Traité théorique et pratique de la résistance des matériaux appliquée au béton et au ciment armé. Grand in-8, 25 francs.

LYNDON, L. L'accumulateur électrique et ses applications industrielles. Traité pratique à l'usage de l'ingénieur. Grand in-8, 17 fr. 50.

OSTEWALD et LUTHER. Manuel pratique des mesures physico-chimiques. In-8, 20 francs.

VIGREUX et MILANDRE. Moteurs à gaz. Grand in-8 et atlas, 20 francs.

ARNOLD, C. La machine dynamo à courant continu. Théorie, construction, calculs, essais et fonctionnement. Tome 1^{er}: Théorie de la machine à courant continu. Grand in-8, cartonné, 25 francs.

Adolphe Saurer, Arbon

Ateliers de Constructions et Fonderie en Fer.

**Moteurs à Pétrole
Benzine et Gaz.**

Système « Saurer » breveté
de 1 1/2 à 100 HP.

pour
Usines

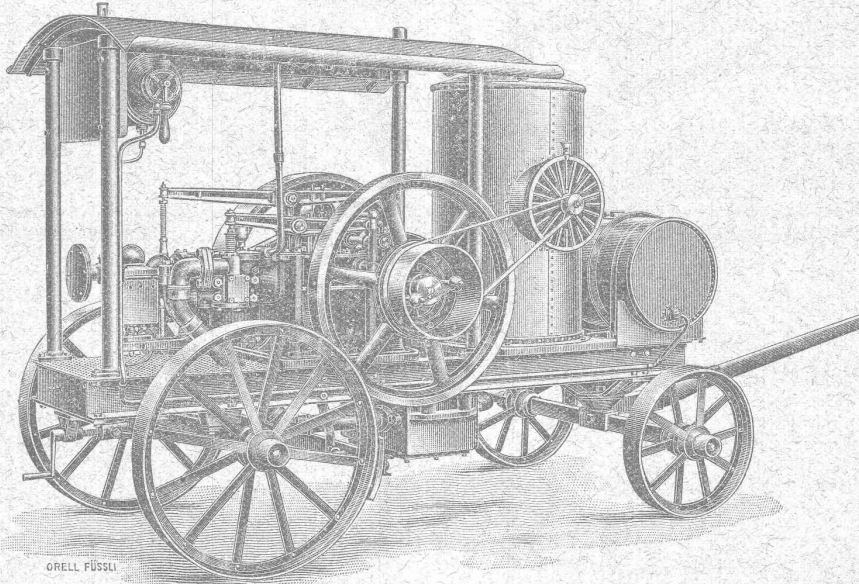
**Eclairage électrique
Locomobiles et**

Automobiles.

**Bateaux de luxe et de
transport**

Installations à gaz pauvre.

Installations complètes jusqu'à
300 HP. en exploitation.



Transmissions
d'après système Seller.

**Paliers avec graissage
à bagues et avec
cousinets doucies.**

EXPORTATION
pour tous pays.

Prière de demander
prospectus et prix.

**Plus hautes
récompenses**

49

Fabrique de Compteurs à gaz ELSTER & C^{ie}, Lucerne.

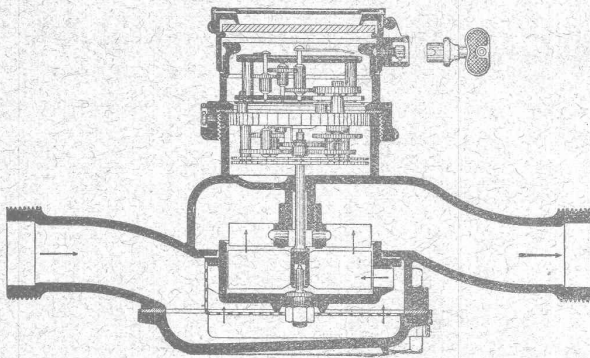
représentants de la Société SIEMENS & HALSKE, à Berlin, Maison recommandée pour ses :

- Compteurs d'eau à ailettes
 - Compteurs d'eau à disques;
 - Compteurs d'eau pour étages;
 - Compteurs d'eau pour hydrants;
 - Compteurs d'eau pour l'alimentation des chaudières;
 - Compteurs d'eau combinés.
- 475,000 COMPTEURS EN SERVICE

Ateliers de réparations spéciales
et Laboratoire d'essais.

**Fabrication de Compteurs à Gaz
secs et humides.**

Réparation des Compteurs à gaz secs
et humides
de **TOUS SYSTÈMES** 43



L'UNION

Compagnie d'assurance contre
l'incendie, à Paris,

assure les risques industriels, tableaux, objets d'art et bijoux non admis par l'assurance cantonale, ainsi que les bâtiments en construction et ceux insuffisamment taxés.

S'adresser à MM. Girardet, Brandenburg & C^{ie}, banquiers, directeurs particuliers, à Lausanne, et à leurs sous-agents dans le canton. 66

JULES RAPAZ, Electricien,
LAUSANNE, 43, rue du Pont, 13.

APPAREILLAGE
pour sonneries et téléphones.
Lumière électrique.

Plaques émaillées en tous genres
pour Administrations,
Propriétaires ou Locataires, Rues,
Routes et N^{os} de maisons.

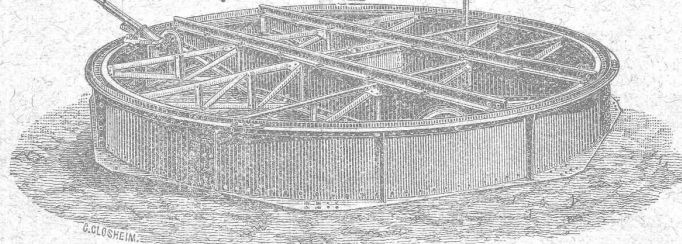
Fabrication et réparation de
TIMBRES CAOUTCHOUC
et métal. 67

Plaques métalliques

Gravées en relief et en creux.
Toutes grandeurs et façons, pour
machines, appareils, etc.
* Echantillons sur demande. *

Markwalder & Ganz, St-Gall

Joseph Vögele Mannheim,



fournit depuis 1842 :
**Changements de voies de tous
systèmes, pour voies principales
et secondaires de toutes largeurs.**

**Pointes de cœur, croisements.
Plaques tournantes et chariots
transbordeurs, pour locomotives
et wagons, manœuvres à la
main, à la vapeur ou à l'électricité.**

**Plaques tournantes avec plate-
forme renforcée pour le passage
de voitures.**

Cabestans électriques.

Treuil de manœuvre.

Barrières.

18

Représentants pour la Suisse : **WOLF & GRAF, Zürich.**

FABRIQUE d'ORNEMENTS
EN ZINC, CUIVRE, TÔLE et PLOMB
REPOUSSAGE ESTAMPAGE
POUR TRAVAUX DE BATIMENT

Jules DECKER
TRAVAUX SUR DESSINS
ET DEVIS.

Neuchâtel Suisse

Plafonds reliefs.

Les plafonds reliefs anglais ont pris une importance considérable ces dernières années.

Ils remplacent très avantageusement le plâtre, **comme solidité, comme effet décoratif et comme prix.**

Ces plafonds reliefs ne se fendent jamais comme le plâtre. Ils résistent parfaitement aux changements de température. La pose se fait très rapidement. Le prix varie d'après la hauteur du relief.

Catalogues et échantillons à disposition.
Conditions spéciales pour MM. les Architectes et Entrepreneurs.

J. Bleuler, papiers peints, Zurich
38, Rue de la Gare, 38, 98

SOCIÉTÉ SUISSE
POUR LA
CONSTRUCTION de LOCOMOTIVES et de MACHINES, Winterthur

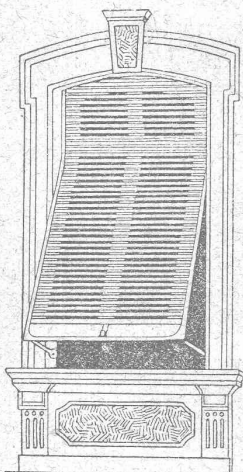
Moteurs à Gaz
alimentés par notre nouveau
Gazogène S. L. M.
produisent la force motrice la plus économique connue actuellement.
Coût du combustible par cheval et par heure environ 2 à 3 centimes seulement.

Service simple. Emplacement restreint. Pas de fumée

MOTEURS A PÉTROLE ET A BENZINE 22

W. BAUMANN, Horgen.

Manufacture de Jalousies en Bois. 35



Le plus ancien établissement de ce genre en Suisse.

INSTALLATION DE PREMIER ORDRE

FERMETURES EN BOIS
STORES AUTOMATIQUES
Brevet + 5103.

La plus pratique et la plus élégante fermeture.

Marques — Persiennes — Paravents
Exécution en Red-Pine américain, en bois du nord ou en bois indigène.

REPRÉSENTANTS :
M. Louis WÄCKERLIN, Lausanne.
MM. RAMELET Frères, Lausanne.
M. L. CORMIER, 2, rue de Hesse, Genève

Usine à Paris IXe, 12, Rue du Delta.

USINES DU VALLON

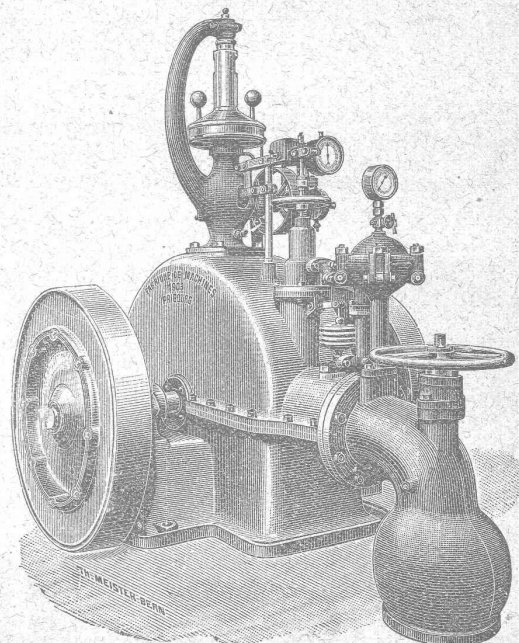
CONSTRUCTIONS MÉCANIQUES ET MÉTALLIQUES

J. Duvillard, à Lausanne.

Fonderies de fer et de bronze. Ascenseurs. Monte-charges et appareils de levage. Turbines, roues et presses hydrauliques. Pompes pour haute pression. Presses à briques. Machines à battre, pressoirs et treuils. Tuyaux et réservoirs en tôle. Colonnes en fonte. 108

Fabrique de Machines, Fribourg.

Société anonyme. Directeur: P. PFULG, Ingénieur.



FABRIQUE COMME SPÉCIALITÉS :
Les meilleures Turbines connues : Turbines « Francis » perfectionnées. Turbines à haute pression avec régulateurs. Entrepris d'installations hydrauliques complètes. Ponts et Charpentes métalliques. Canons pour Communes et Sociétés. Machines agricoles en tous genres. 33

LITOSILO

REVÊTEMENT de PLANCHERS
incombustible,
imperméable et sans joints.

Le LITOSILO s'applique directement sur BÉTON ou vieux planchers usagés. Exécution rapide, sans occasionner de dérangement, par ouvriers spéciaux.

Le LITOSILO est CHAUD, SOURD et d'une SOLIDITÉ A TOUTE ÉPREUVE.

Le LITOSILO est surtout apprécié dans les fabriques, ateliers, bureaux, écoles, hôpitaux, corridors, cuisines et salles de bains de maisons d'habitation.

PROCÉDÉ SPÉCIAL pour empêcher le plancher de se tacher.

LIVRAISON DES MATÉRIAUX
avec mode d'emploi. 46

Prospectus, échantillons et devis gratis sur demande.

Ch.-H. PFISTER & Cie, BALE

Entreprise de dallages et revêtement de planchers en Litosilo.

Concessionnaire pour le Canton de Genève :

Arthur GENEUX, Entrepreneur, GENÈVE

Menuiserie Electro-Mécanique

HENRI AMIGUET

30, Solitude. — LAUSANNE — Solitude, 30.

TRAVAUX EN BATIMENTS — RÉPARATIONS

Devis sur demande. 45



OFFICE GÉNÉRAL DU BATIMENT

Lausanne, 5, avenue de Villamont, 5. Téléphone N° 1818.

DIRECTEUR : A. WEBER, ARCHITECTE

Entreprise générale de Constructions en tous genres pour toute la Suisse, à forfait, les clés en mains.

Envoi contre Fr. 20 de 70 types d'habitations diverses avec prix et distribution. 36

ÉCONOMIE — CÉLÉRITÉ — PAS D'ALÉAS

Ciment Portland de St-SULPICE

La plus grande Fabrique de la Suisse.

Diplôme pour excellente qualité à l'Exposition de Zurich, 1883. Médaille d'Or, Groupe collectif, à l'Exposition de Genève, 1898.

FOURNISSEUR DES ENTREPRISES SUIVANTES :

Travaux du grand tunnel du Gothard.
Travaux du grand tunnel du Simplon.
Funiculaire Lausanne-Ouchy et Glion-Naye.
Ligne Directe Berne-Neuchâtel.
Chemin de fer de la Jungfrau.
Reconstruction du tunnel sous Montbenon.
Fortifications de St-Maurice et du Gothard.
Élévation des Eaux de la Chaux-de-Fonds.
Canalisation des Eaux du Pays - d'Enhaut, pour l'alimentation de Lausanne.
Barrage de la Sarine, à Thusy.
Forces motrices de l'Areuse.

Forces motrices de Landquart.
Forces motrices du Rhône à Chèvres et à Genève.
Forces motrices de la Jogne et Fabrique de Chocolat F.-L. Cailler, à Broc.
Pont de la Coulouvrenière, à Genève.
Reconstruction du pont du Mont-Blanc, à Genève.
Fabrique Nestlé, à Neuenegg.
Palais fédéraux et pont du Kirchenfeld, à Berne.
Grand Théâtre de Berne, construit entièrement en béton armé.
Nouvelle Fabrique Pernod, à Pontarlier.

Grand nombre d'importants travaux en béton armé.

Le Ciment expédié de l'Usine est garanti PUR de tout mélange de matières étrangères.

La Fabrique de St-Sulpice tient à la disposition de ses clients des bulletins des essais périodiques de l'Institut Fédéral pour l'essai des matériaux de construction, à Zurich. 103

PRODUCTION JOURNALIÈRE : 120 TONNES

Succursale à PONTE-CHIASO, près COMO, pour les expéditions en Italie, Suisse Italienne et pour l'exportation.

APPAREILLAGE POUR GAZ ET EAU

I. WEIBEL, L^s WEIBEL aîné, successeur

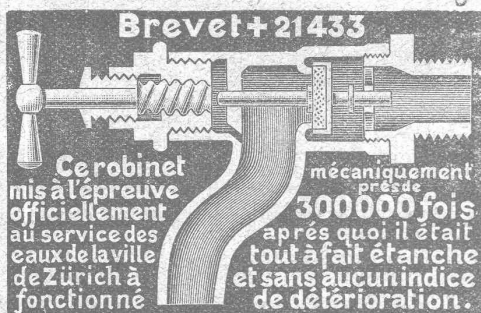
50, Martheray, 50, LAUSANNE.

Maison fondée en 1857.

Ferblanterie, plomberie, zinguerie, couvertures en ardoises
tuiles et ciment ligneux. 106

Fonderie et Robinetterie de LYSS

CHAUFFAGES
GENATRUX



Robinetterie pr Eau,
Gaz, Vapeur, Acétylène.

Garanti ne dégouttant pas. 81

Kägi & Co, Winterthour

Succursale à Milan (via S. Vincenzino, 10)

Agence & Commission en produits miniers
et métallurgiques.

Rails et Traverses Acier, matériel d'attache pour chemins de fer à voie normale, voie étroite, lignes de tramways et voies de travaux (terrassements, tunnels, mines), longrines, cœurs de croisements, rondelles élastiques, etc.

Roues, étoiles de roues en fer forgé, essieux simples, **essieux montés et bandages** pour matériel roulant de chemins de fer et tramways; **ressorts** en tous genres pour tous usages techniques. Brouettes et barrots en fer.

Roues en fonte dure et fonte coquille pour wagonnets et ponts roulants; **Tôles à Chaudières et Tuyaux ondulés** pour locomotives, locomobiles et chaudières fixes; **tubes à chaudières** fer, cuivre et laiton, **tubes à brides** pour conduites de vapeur et canalisations à forte pression.

Fers spéciaux pour construction de ponts et toitures métalliques qualité Thomas et Siemens Martin; ronds de toutes dimensions de même métal laminés et forgés, larges plats, tôles de constructions, fers à batteuses, fers marchands.

Aciers bruts, laminés et forgés en Siemens Martin & Thomas; aciers fondus au creuset; pièces de forge en tous genres, arbres coulés jusqu'à 8000 kg., manivelles, bielles, leviers, crochets, etc., bruts de forges ébauchés et finis.

Tuyaux fonte avec leurs pièces spéciales jusqu'à un mètre de vide et plus; vannes et hydrantes; Tuyaux spéciaux avec et sans soudure pour conduites haute pression jusqu'à 100 atmosphères.

Fils de fer, d'acier, de cuivre, de bronze pour télégraphe, téléphone, paratonnerres, fabrication de câbles, cardes, ressorts, etc.

Câbles en fil de fer et acier pour transmissions, funiculaires, téléferages, ponts suspendus, puits et mines; cordelettes en fil d'acier fondu pour signaux de chemins de fer.

Câbles cuivre nus et armés pour voie aérienne et souterraine, pour télégraphe, téléphone et transmissions de force à grandes distances.

Couteaux pour machines à couper le papier, pour raboteuses à bois et pour cisailles à tôles.

NB. Prix-courants, prospectus et albums sont à disposition.

FABRIQUE DE TUYAUX EN CIMENT

Briques, Carrelages, etc.

CORNAZ Frères & C^{ie}

ALLAMAN (Vaud)

Carrelage le plus beau et le plus moderne

NOUVEAU PROCÉDÉ

Album et prix-courant sur demande. 87

FABRIQUE SPÉCIALE POUR

Ascenseurs et Monte-charges ÉLECTRIQUES

ALFRED SCHINDLER, LUCERNE

Maison fondée
en 1874.

Commande par boutons

Marche
silencieuse.

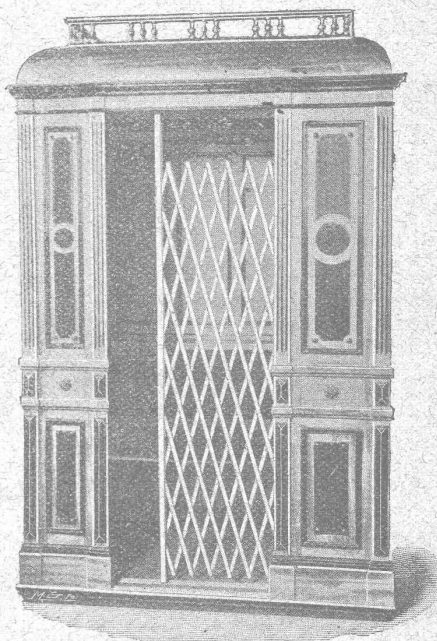
Grande vitesse:
2 m. par seconde.

Parachute infallible.

Derniers modèles
américains.

600 installations
en fonction.

Un cheval suffit
pour ascenseur de
3 personnes.



Pour renseignements, Devis, Prix-courants et réparations,

S'ADRESSER:

pour Genève à M. LÉON JONNERET, Constructeur-Mécanicien
Quai de St-Jean, Genève;

pour Vaud et Valais à M. ALFRED CUÉNOUD, ingénieur,
Rue St-Roch, 3, Lausanne. 10

Gazette de Lausanne

Journal politique et littéraire.

Organe de 1^{er} ordre. — Grand format. — Fondée en 1798.

PARAISSANT SIX FOIS PAR SEMAINE

La Gazette de Lausanne est un des journaux les plus appréciés et les plus répandus de la Suisse et de l'étranger. Elle offre à ses lecteurs un ensemble de renseignements complets, soit sur les affaires du pays, soit sur la politique étrangère. Elle a des correspondants dans les principales villes de la Suisse. De même à Paris, Bruxelles, Rome, Berlin, etc., d'où elle reçoit des lettres périodiques.

La Gazette de Lausanne a pour collaborateurs les meilleurs écrivains de la Suisse romande. Elle publie des chroniques artistiques, musicales, scientifiques et militaires. Feuilletons choisis. Service télégraphique étendu.



Ateliers de Construction OERLIKON

OERLIKON près ZURICH

Exposition Universelle, PARIS 1900, Deux Grands Prix.

INSTALLATIONS ÉLECTRIQUES

de toutes grandeurs et de tous genres.

APPLICATIONS ÉLECTRO - MÉCANIQUES

Machines - Outils et Appareils de levage à commande électrique.

MATÉRIEL DE TRACTION

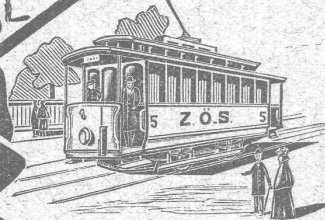
Générateurs, Moteurs, Transformateurs p^r tous les systèmes de courant.

Installations intérieures. Réseaux aériens.

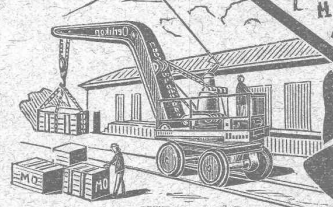
BUREAU SUCCURSALE A LAUSANNE :

15, Place St-François, 15.

PROSPECTUS, ÉTUDES & DEVIS sur demande.



W. F. TAMM DRESDE



L. H.

Usines

USINE ÉLECTRIQUE

CARRIÈRES



SOCIÉTÉ ANONYME

DES

CHAUX

et CEMENTS de BAULMES

Médaille d'or. Exposition cantonale vaudoise. Vevey 1901.

9

Les Usines construites en 1898 sont installées avec les derniers perfectionnements et permettent une **production annuelle de**
3000 wagons de 10 tonnes de **chaux lourde et mi-lourde** et
1000 wagons de 10 tonnes de **ciment naturel et artificiel.**

SOCIÉTÉ DES USINES DE GRANDCHAMP ET DE ROCHE

à Grandchamp près Veytaux (Vaud).



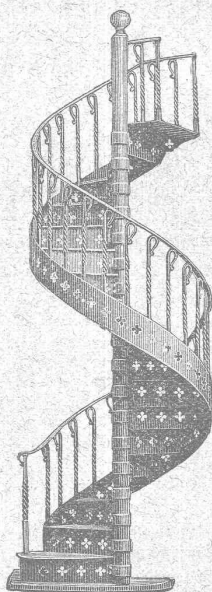
Fabriques de Ciment Portland artificiel, Ciment mixte (Rochite), Gypses et Chaux hydrauliques

PRODUCTION TOTALE 3000 WAGONS

Diplôme à Zurich 1883. — Médaille de vermeil à Yverdon 1894.

Médailles d'or à Genève 1896 et Vevey 1901.

33



ATELIER DE SERRURERIE
actionné par Moteurs électriques.

H. RAPIN

LAUSANNE - Maupas, 8 - LAUSANNE

SERRURERIE

en bâtiment et fer forgé.

Vitrages et Devantures de magasin.

Escaliers en fer.

Marquises et Vérandas. 57

Grosse Serrurerie

CHARPENTES

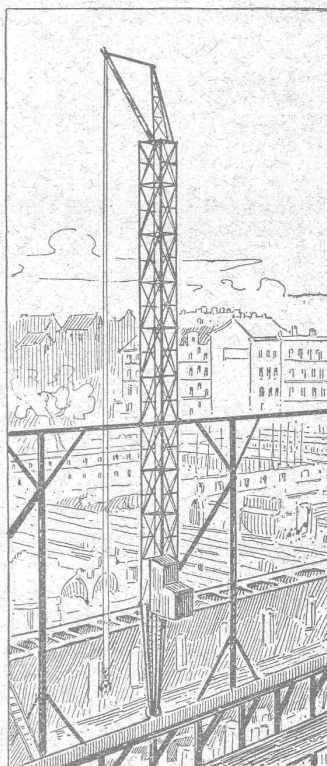
Colonnes-supports en fers assemblés
pour lignes aériennes.

Passerelles, etc.

ÉTUDE

DEVIS

Téléphone N° 24.



Grues roulantes

Système Voss

pour constructions en
maçonnerie, etc.

permettant de se passer
d'échafaudages provisoires
et de réaliser
une économie considérable
de temps et d'argent.

Brevets d'invention
demandés. 113

Seul fabricant en Suisse:

Ateliers de constructions
métalliques
de RICHTERSWIL.

Daniel PERRET, Appareilleur

Avenue Béthusy. LAUSANNE Avenue Béthusy.

Installateur des Eaux de Cossonay, Ballaigues,
Vallorbe, Vaulion, Echallens, Bremblens, Leysin, etc.

Spécialité de canalisations à haute pression. Chauffages de
serres, chambres de bains et buanderies. Installations pour
eau et gaz. Appareils sanitaires de tous systèmes. Serrurerie
en tout genre. — Etudes et devis sur demande. 48



39

PEINTURE DÉCORATIVE

et artistique.

Décor de théâtre.

Drapeaux.

RASMUSSEN & BALLMER

Boulevard de Grancy, Lausanne.

Projets, Maquettes et Devis gratuits sur demande. 28

Fabrique de Lames métalliques pour Volets

Système Tillier. — Brevet + 9113.

Solidité, élégance et allègement du volet.

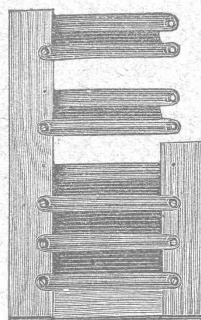
LAMES FIXES OU MOBILES 68

Prix-Courants et Echantillons à disposition.

STORES, VOLETS A ROULEAUX EN TOUS GENRES

Serrurerie. — Constructions en fer.

Travaux d'art et de bâtiment.



Ramelet Frères

Gare du Flon. LAUSANNE Téléphone 1795

FABRIQUE

d'Ornements en Zinc, de Ciment ligneux (Holzement)

et de Carton bitumé.

V^{VE} J. TRABER

COIRE (Suisse). 79

A. PIAT* et ses FILS

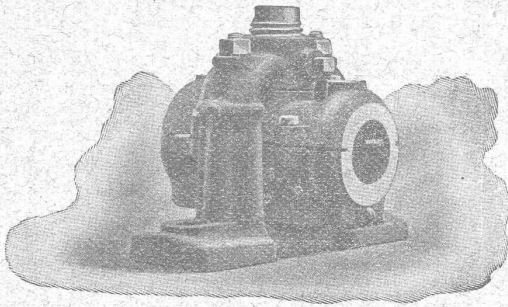
Fondeurs-Constructeurs

Paris, 85, rue St-Maur. Soissons, Usine de la Magdeleine

TRANSMISSIONS

Paliers. — Poulies. — Volants.
Embrayages à Friction.

Appareils de levage.



Manchons d'accouplement élastiques.

Elévateurs — Transporteurs
Riveuses hydro-électriques.

Pompes. — Marteaux. — Pilons.
ENGRENAGES

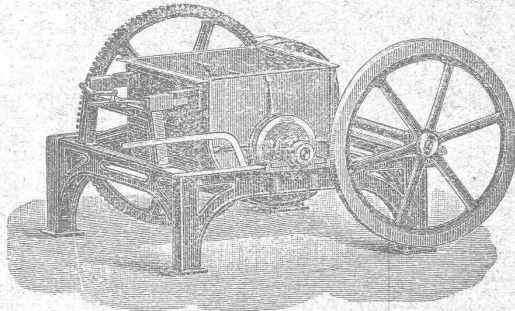
GAZOGÈNES F. Chavanon - Piat
utilisant tous les combustibles.

Représentant général pour la Suisse : 52
J. KOLBE, Goldbach-Küsnacht aus Zürichsée.

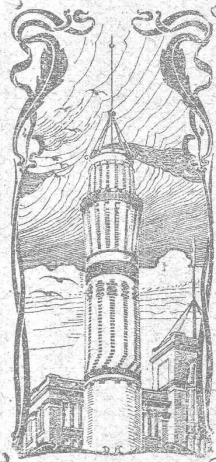
OEHLER & C^o, Aarau.

ATELIERS DE CONSTRUCTION & FONDERIES DE FER & D'ACIER

Usines spéciales pour moyens de transport :



Voies et
Vagonnets
pour
entrepreneurs
— 72
Machines
à faire
le béton
et le mortier.
—
Dragues,
etc., etc.



J. WALSER & C^{ie}

ENTREPRISE DE CONSTRUCTIONS
WINTERTHUR

Télégramme : **Walsers**. - Téléphone.

SPÉCIALITÉS : h1364z
Cheminées d'usines et de chauffage.
Maçonneries de Chaudières
de tous systèmes. 61

Construction de Fourneaux
pour tous les services industriels.

Fondations et massifs en béton.
Briqueteries complètes avec fours rotatifs

MATÉRIAUX RÉFRACTAIRES en toutes qualités.
Récompenses à l'Exposition nationale de Genève.

BALE BAUER & FREY BALE

31, rue Holbein, 31.

31, rue Holbein, 31.

Première maison suisse de fournitures électriques.
Grands magasins de matériel d'installations de lumière,
de transports de force et de chemins de fer.

95

MANCHON à Friction breveté

se distingue par :

Droits exclusifs pour la Suisse.

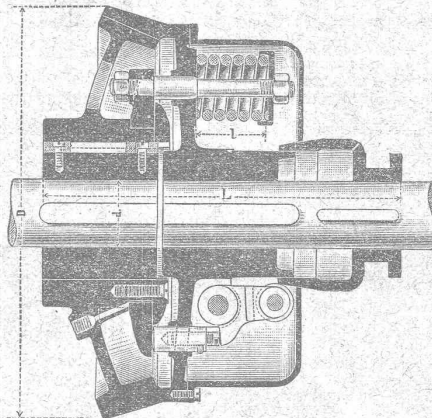
construction simple et excessivement
robuste.

Embrayage et débrayage facile, sans
aucune interruption de la marche
normale des transmissions.

-o- Point d'usure remarquable. -o-

Sûreté absolue contre embrayage
ou débrayage non voulu.

Accès facile à toutes les parties
importantes.



Prospectus et prix à disposition sur demande.

Ateliers de construction de St-Georges
près St-Gall, Suisse. Société en commandite.

Ludwig v. Süsskind.

Manufacture de Papiers.

J.-G. STOUKY, Lausanne.

Gare du Grand-Pont L.-O.

Spécialité de papiers pour
Ingénieurs, 31
Architectes, Entrepreneurs.

ENTREPRISES GÉNÉRALES
de VITRERIE en tous genres.

Atelier spécial de Vitraux d'Art.

ENCADREMENTS 112

P. CHIARA

Pl. St-Laurent, Lausanne.

Verres de toutes sortes en gros et détail.

E. JEANRENAUD, GRAVEUR

Rue de Bourg, 12, Lausanne.

TIMBRES

en métal et en caoutchouc.

Numéroteurs. Dateurs

Tampons. 29

A louer à Montreux

des locaux spacieux de construction récente avec forces motrices très importantes, électriques, hydrauliques et à vapeur à disposition. Convendraient à toute espèce d'industrie. 84
 Pour visiter et renseignements, s'adresser au bureau de la Société Electrique Vevey - Montreux, Les Jumelles, Territet. (H. 4006 M.)

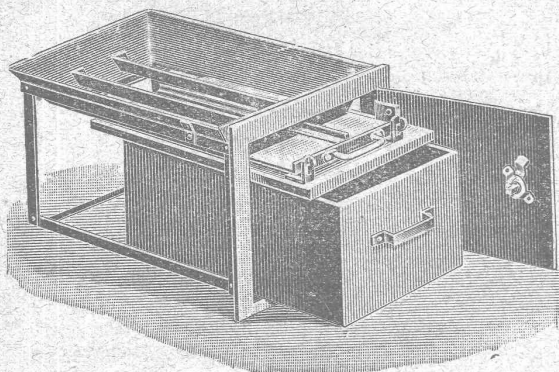
Affaire Industrielle.

A remettre, à conditions avantageuses, fabrique en pleine exploitation utilisant une cinquantaine d'ouvriers. Moteurs électriques et autres. — Pour renseignements et conditions s'adresser à M. P. Chessex, Ingénieur, Territet. 109 (H. 4255 M.)

!!! Plus de souillure de suie !!!

Brevet + N° 23979.

Nouvelle caisse de ramonage en 12 grandeurs différentes.

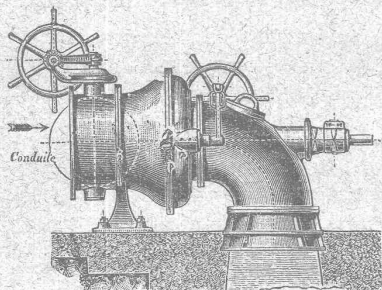


à Fr. 9.50 et Fr. 10. — par pièce allant pour chaque cheminée.

Envoi direct par

l'Usine métallurgique BOSSHARD & Co, S. A., Nefels. 12

Ateliers de Constructions Mécaniques de Vevey (Suisse).



Turbines en tous genres

RÉGULATEURS

automatiques de vitesse et de pression. 17

CHAUDRONNERIE

PONTS

Charpentes métalliques.

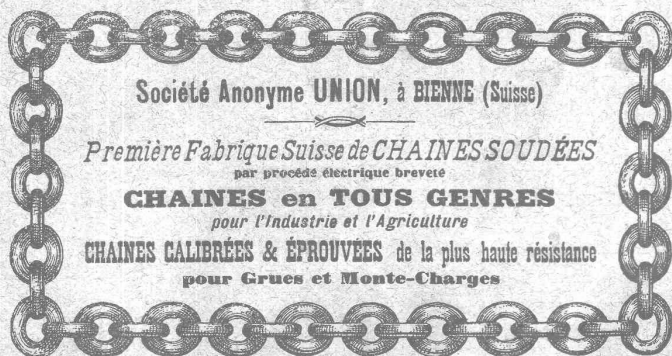
Plans et devis sur demande.

L. MICHOT

CONSTRUCTEUR-MÉCANICIEN

BEX

56



Société Anonyme UNION, à BIENNE (Suisse)

Première Fabrique Suisse de CHAINES SOUDÉES par procédé électrique breveté

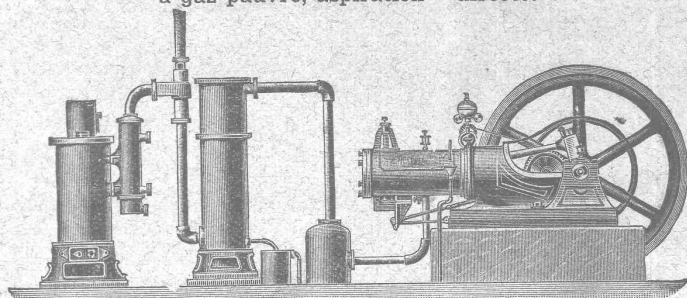
CHAINES en TOUS GENRES

pour l'Industrie et l'Agriculture

CHAINES CALIBRÉES & ÉPROUVÉES de la plus haute résistance pour Grues et Monte-Charges

FORCE MOTRICE A 3 CENTIMES LE CHEVAL-HEURE par le Nouveau Moteur-Gazogène

à gaz pauvre, aspiration directe.



Gazogènes et transformation de moteurs en moteurs à gaz pauvre. Moteurs à gaz d'éclairage, à pétrole, à benzine, à alcool. Turbines. Grues pour l'entreprise du bâtiment. Sapines à moteurs. Treuils. Machines à travailler le bois. 42

GILLIÉRON & AMREIN, Ingénieurs-Constructeurs.

VEVEY (Suisse).

MENUISERIE D'ART et de bâtiment

J. CHAUVY & Co

A. GOLAY, successeur

Maison fondée en 1830.

8, Maupas LAUSANNE Maupas, 8

— TELEPHONE 781 —

88

Entreprise générale de travaux d'appareillage pour Eau & Gaz

Appareils sanitaires pour le tout à l'égout. 44

HYDROTHERAPIE — DOUCHES — SPÉCIALITÉ DE SALLES DE BAINS ET TOILETTES

J. DIEMAND, successeur de Charles ISOZ

26-30, Solitude. Maison fondée en 1890. LAUSANNE

Téléphone 264 - TRAVAUX à FORFAIT - Téléphone 264

SERRURERIE D'ART

Charpentes en fer. - Serres. - Vérandas. - Grilles et Portails.

Travail soigné.

Téléphone.

Force électrique.

* 111

Louis Cherpit

NYON (Suisse).

Bureau et Atelier :

AVENUE VIOLLIER



APPAREILLAGE pour EAU et GAZ