

Objektyp: **Advertising**

Zeitschrift: **Bulletin technique de la Suisse romande**

Band (Jahr): **30 (1904)**

Heft 21

PDF erstellt am: **10.07.2024**

### **Nutzungsbedingungen**

Die ETH-Bibliothek ist Anbieterin der digitalisierten Zeitschriften. Sie besitzt keine Urheberrechte an den Inhalten der Zeitschriften. Die Rechte liegen in der Regel bei den Herausgebern.

Die auf der Plattform e-periodica veröffentlichten Dokumente stehen für nicht-kommerzielle Zwecke in Lehre und Forschung sowie für die private Nutzung frei zur Verfügung. Einzelne Dateien oder Ausdrucke aus diesem Angebot können zusammen mit diesen Nutzungsbedingungen und den korrekten Herkunftsbezeichnungen weitergegeben werden.

Das Veröffentlichen von Bildern in Print- und Online-Publikationen ist nur mit vorheriger Genehmigung der Rechteinhaber erlaubt. Die systematische Speicherung von Teilen des elektronischen Angebots auf anderen Servern bedarf ebenfalls des schriftlichen Einverständnisses der Rechteinhaber.

### **Haftungsausschluss**

Alle Angaben erfolgen ohne Gewähr für Vollständigkeit oder Richtigkeit. Es wird keine Haftung übernommen für Schäden durch die Verwendung von Informationen aus diesem Online-Angebot oder durch das Fehlen von Informationen. Dies gilt auch für Inhalte Dritter, die über dieses Angebot zugänglich sind.

SOCIÉTÉ SUISSE POUR LA

# Construction d'Accumulateurs Electriques

Bureau d'Ingénieur:  
BALE, RUE DU JURA, 31.

**MARLY - LE - GRAND**

Bureau d'Ingénieur:  
31, RUE DU JURA, BALE.

## Plaques à grande surface

(Système Planté)

Batteries stationnaires et transportables.

Batteries d'éclairage.

- » tampon.
- » de traction.
- » pour l'éclairage des trains.

## Plaques à masse, Plaques perforées

(Système Faure)

Batteries de tension.

- » de laboratoire.
- » pour usages médicaux.
- » pour la télégraphie et l'allumage des moteurs

Batteries et éléments pour les usages spéciaux.

PRIX - COURANTS ET DEVIS GRATIS SUR DEMANDE

15

Société Céramique

# RICHARD - GINORI

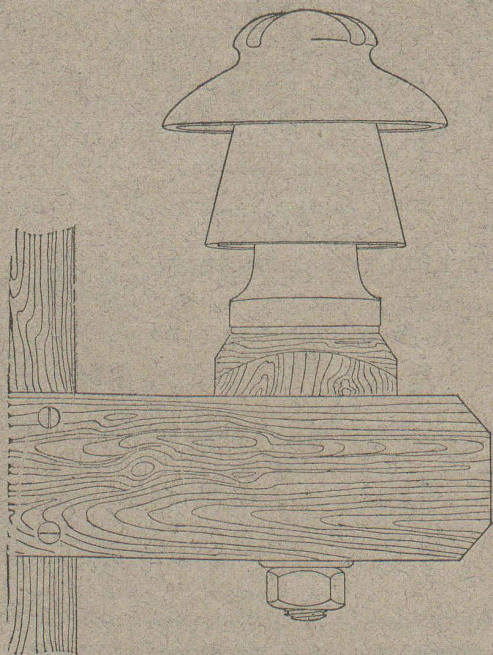
MILAN (ITALIE).

Capital L. 7,000,000 entièrement versé. 99

# ISOLATEURS

pour hautes et basses tensions en PORCELAINE DURE

BASES et MANCHES pour interrupteurs.



VIROLES pour lampes électriques, etc., etc.

CATALOGUES gratis sur demande.

## Fils de Cuivre électrolytiques

de la Compagnie des Tréfileries du Havre,

Anciens Etablissements LAZARE WEILER

Cuivre pur en barres, en feuilles, en bandes; Cuivre façonné, Laiton en tôle, fils, barres; Aluminium; Tubes cuivre et laiton; Fils d'acier, blancs et galvanisés; Bi-métal. 25

H. KLEINERT & Cie, à Bienne.  
Aciers et métaux en gros.

# E. BECK

PERLES, près BIENNE

Télégrammes: PAPPBECK

Téléphone.

FABRIQUE POUR:

Carton bitumé. — Ciment ligneux.

PLAQUES d'ASPHALTE pour Isolations en tous genres.

TAPIS D'ISOLATIONS — GOUDRON MINÉRAL RAFFINÉ

TRINIDAD ÉPURÉE 27

Tous les produits d'Asphalte et de Goudron.

FABRIQUE DE TUYAUX EN CIMENT

Briques, Carrelages, etc.

# CORNAZ Frères & C<sup>ie</sup>

ALLAMAN (Vaud)

Carrelage le plus beau et le plus moderne

NOUVEAU PROCÉDÉ

Album et prix-courant sur demande. 87

## OFFICE GÉNÉRAL DU BATIMENT

Lausanne, 5, avenue de Villamont, 5. Téléphone N° 1818.

DIRECTEUR: A. WEBER, ARCHITECTE

Entreprise générale de Constructions en tous genres pour toute la Suisse, à forfait, les clés en mains.

Envoi contre Fr. 20 de 70 types d'habitations diverses avec prix et distribution. 36

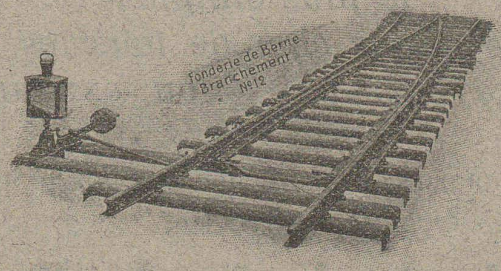
ÉCONOMIE — CÉLÉRITÉ — PAS D'ALÉAS

Fabrique d'Huiles & Graisses Industrielles  
**J. LAMBERCIER & C<sup>o</sup>**  
 GENEVE  
 Spécialité  
 Fournitures pour Usines  
 Courroies, Graisseurs, Caoutchouc etc.

Organes de transmissions Arbres, paliers etc.  
**J. LAMBERCIER & C<sup>o</sup>**  
 GENEVE  
 Agence de maisons américaines pour  
 Machines-outils, petit outillage 32

# SOCIÉTÉ DES USINES de Louis de ROLL

SUCCURSALE : FONDERIE de BERNE. Fournit :



**Appareils de levage** : Ponts roulants, Grues pivotantes fixes et sur chariots. Commande à bras ou électrique. Monte-charges hydrauliques, électriques ou à courroie.

**Matériel de chemins de fer** : Ponts tournants et Chariots transbordeurs pour wagons et pour locomotives, commandés à bras, par machines à vapeur ou par moteurs électriques.

**Branchements et croisements** pour voies étroites et voies normales, pour rails Vignol et rails à gorge.

**BARRIERES** avec ou sans arrêts et sonneries. **Superstructures à crémaillères. Chemins de fer funiculaires.** (Freins brevetés). Depuis le commencement de 1898 la Fonderie de Berne a fourni 21 funiculaires.

**Barrages**, installations métalliques et mécaniques pour barrages (vannes, écluses, grilles, treuils, etc.).

**Machines pour la fabrication des briques en ciment.** Renseignements sur des installations faites, références, projets et devis sont à disposition.

## Bureau technique : ALFRED RUBIN

Zurich I, Bahnhofstrasse, 94,

se recommande pour l'établissement de projets et la fourniture d'installations mécaniques pour :

**Industries des métaux.**

Fabriques d'armatures. 101 b

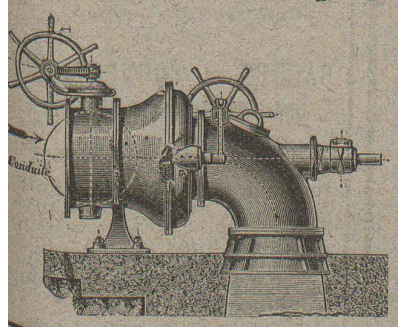
Fabriques d'emballages métalliques. - Fabriques d'horlogerie.

Atelier de forgeron, de serrurier et de ferblantier.

\* LAMINERIES — o — FONDERIES \*

Consultations techniques, devis et projets gratuits.

## Ateliers de Constructions Mécaniques de Vevey (Suisse).



**Turbines en tous genres**

**RÉGULATEURS** automatiques de vitesse et de pression. 17

**CHAUDRONNERIE**

**PONTS** Charpentes métalliques.

Plans et devis sur demande.

Fabrique de Cartonnage et Reliure.

### A. RION

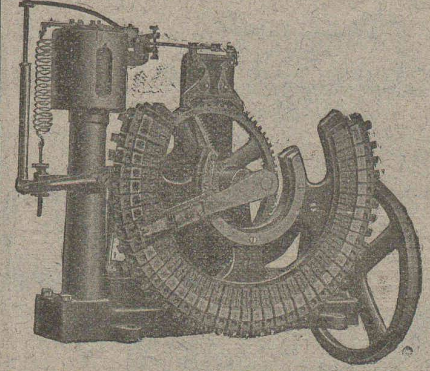
LAUSANNE — 16, RUE DE BOURG, 16 — LAUSANNE  
Téléphone 1116. 55

Spécialité d'onglets pour Architectes.

# H. CUENOD, Ingénieur-Constructeur, GENÈVE

12, Rue Diday, 12. 129

Ateliers : Clos de la Ponderie, Carouge.



**LAMPES à ARC** pour courant continu et courant alternatif.

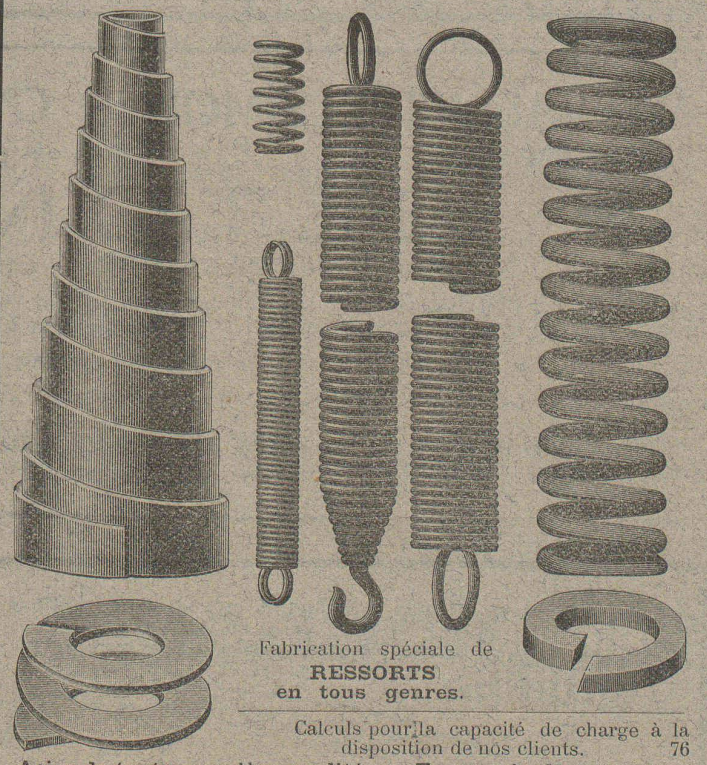
**Régulateur Automatique DE TENSION** sans contacts électriques. Système R. THURY. Nombreuses applications.

Réducteurs d'Accumulateurs.

**PETITS MOTEURS électriques**, courants continu et alternatif, mono et polyphasé.

Transformateurs. Bobines de self. Rhéostats, etc.

Fabrication en série de tous appareils et pièces mécaniques.



Fabrication spéciale de **RESSORTS** en tous genres.

Calculs pour la capacité de charge à la disposition de nos clients. 76

Acier de toute première qualité. — Trempe égale et exacte.

## Baumann Frères, Ruti (Zurich).

## Bureau Technique et Industriel GENÈVE

8, Avenue Pictet de Rochemont, 8.

ÉTUDES ET CONSTRUCTION

de tout ce qui concerne l'art de l'Ingénieur et de l'Architecte. Applications de l'électricité, traction et éclairage.

Levé de plans, morcellement, achat et vente de propriétés.

Recherche de capitaux.

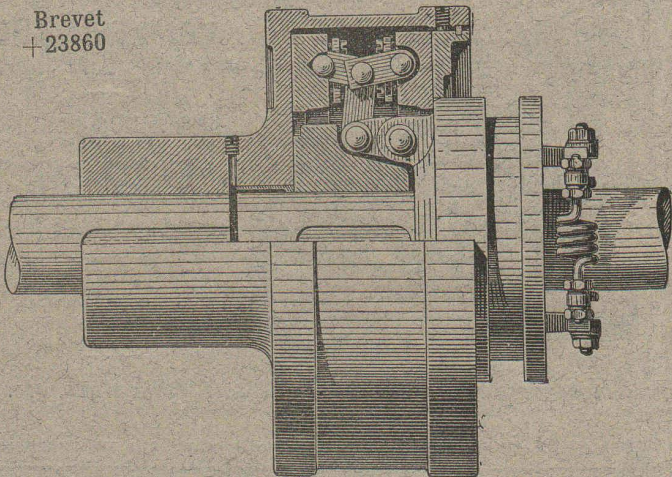
**REPRÉSENTATIONS INDUSTRIELLES**

Atelier spécial de dessin et de reproductions par la lumière.

Projets et devis sur demande. 96

# EMBRAYAGE A FRICTION BENN

Brevet  
+ 23860



le meilleur, le plus sûr,  
le plus simple,  
le moins cher de tous les  
embrayages à friction existants.

121

Concessionnaires et Constructeurs pour la Suisse:

Société des

**Usines de L. de Roll**

CLUS (Canton de Soleure).

ORGANES DE TRANSMISSION MODERNES. CATALOGUE SUR DEMANDE

De VALLIÈRE, SIMON & C<sup>ie</sup>, ingénieurs civils, 1, Place Cathédrale  
LAUSANNE



## BÉTON ARMÉ



Système de VALLIÈRE. — Brevets Suisses 9775 et 20,148.

Projets et études de: Ponts, planchers, sommiers, colonnes, réservoirs, cuves de gazomètres, silos, fondations, toitures, tuyaux, canaux, etc.

Représentants pour la Suisse du système MELAN pour ponts en béton armé.

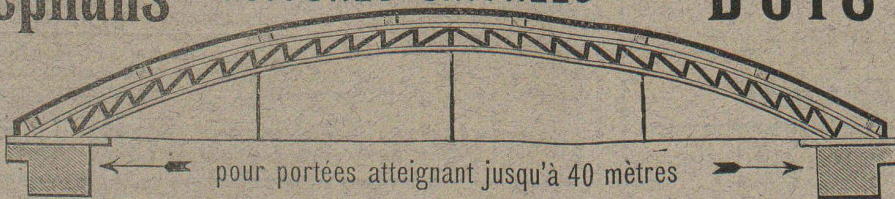
Renseignements et devis gratuits.

122

Concessionnaires: F. Riondel & Fils, Genève. E. Bellorini & Rochat, Lausanne. Römer & Fehlbaum, Bienne. A. Vissa, Montreux. Rothacher & C<sup>ie</sup>, S-Imier. Franceschetti & C<sup>ie</sup>, Zurich. F. Caldelari, Ligornetto, Tessin. E. Nosedà, Neuchâtel.

Plus belles et plus rationnelles que les constructions métalliques sont les

## Stephans TOITURES CINTRÉES EN BOIS



Convient spécialement  
pour

Entrepôts  
à marchandises,  
Salles,  
Ateliers,  
Halles,  
Fabriques,  
etc.

Fourniture gratuite et rapide de  
plans d'exécution et de calculs statiques  
pour constructions de forme quelconque:

**Hans SANZI, Maître Charpentier, à Bâle**

Scierie à vapeur et atelier mécanique pour le travail du bois.  
PARQUETERIE — Menuiserie et Vitrerie. — PARQUETERIE

Seul concessionnaire pour la construction  
des TOITURES CINTRÉES STEPHANS EN BOIS

Références de premier ordre à disposition.

54

VEUVE de H. SPECKER  
ZURICH

Fabrique  
d'Articles en Caoutchouc.

SPÉCIALITÉ:

VÊTEMENTS  
pour Scaphandres et Mineurs.

Culottes, Bas et Bottes  
à eau.

BACHES et COUVERTURES  
imperméables pour chevaux.

Feuilles de caoutchouc, Fi-  
bre, Asbest, Excelsior, Vic-  
toria et Morites pour joints,  
Rondelles et Clapets. Gants,  
Souliers et Tapis isolateurs  
en caoutchouc pour Etablis-  
sements d'Electricité. Gants  
et Tabliers d'Asbest pour  
Fonderies.

**RIETER & KOLLER** Ingénieurs-Constructeurs à **Constance.**

Usine spéciale pour la construction de Machines perfectionnées pour la fabrication des Briques.

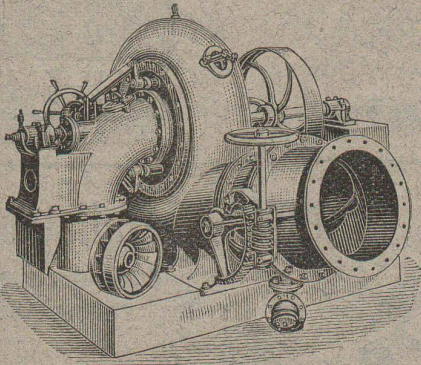
64

# Ateliers de Constructions mécaniques de St-Georges près St-Gall.

SOCIÉTÉ EN COMMANDITE

## Ludwig v. Süsskind.

Projets, Devis et Renseignements gratuits



**MACHINES POUR PÂTES ALIMENTAIRES**

**TURBINES FRANCIS** perfectionnées, pour débits variables.  
Rendement jusqu'à 85 %.

**TURBINES A HAUTE PRESSION**, de construction spéciale,  
pour chutes jusqu'à 900 mètres.

**RÉGULATEURS DE PRÉCISION**, à servo-moteurs hydrauliques  
et mécaniques, pour tous les systèmes de turbines.

**TRANSMISSIONS MODERNES**: Supports universels avec paliers  
à graissage automatique. 65

# Chaux hydrauliques de Vallorbe.

(Société des Usines des Grands-Crêts),

VOIR

## Exposition d'un bloc de béton

Place du Flon (Occident), Lausanne.

Un bloc de béton de 2600 kg. au dosage de **CENT kg. de chaux hydraulique (qualité Simplon)** par **MÈTRE CUBE** de tout venant (**blocs roulés non compris**) est exposé sur la place du Flon, à Lausanne. Il provient du massif de fondation des piles provisoires destinées à soutenir les échafaudages du **viaduc de Brent** sur la Baie de Clarens (arche de 44 mètres d'ouverture).

L'attention de Messieurs les Ingénieurs, Architectes et Entrepreneurs est particulièrement attirée sur cette Exposition.

(Attestation de M. Cosandey, Ingénieur du Pont de Brent à disposition).

100

# C. Wüst & C<sup>ie</sup>, Seebach, Zurich.

Ascenseurs et monte-charges électriques  
avec treuil à chevrons système breveté.

Le meilleur des treuils actuels,  
pouvant être branché directement sur tout réseau de lumière  
même monophasé, grâce à sa faible consommation.

Une manœuvre universelle par boutons  
permet à chaque enfant d'utiliser l'ascenseur sans  
conducteur.

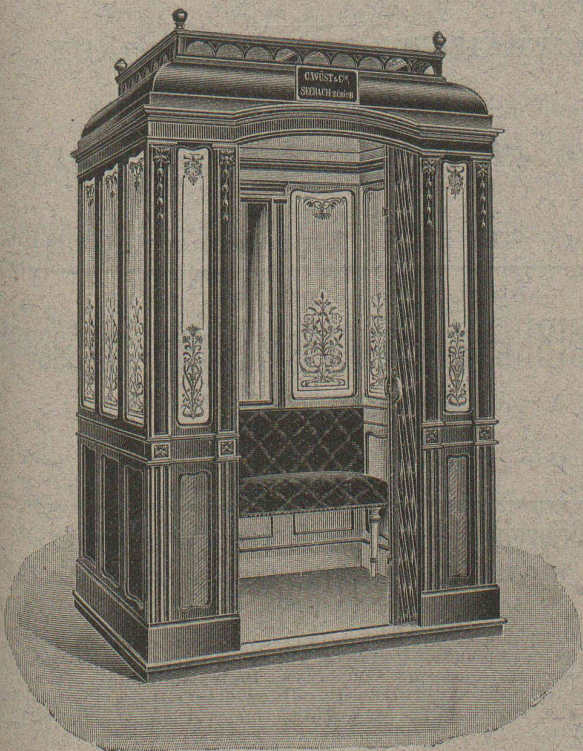
Grande économie dans l'installation et l'exploitation.  
Marche absolument silencieuse.

Manœuvre de haute précision.

Parachute absolument sûr.

Projets et devis gratuits. — Prospectus sur demande.

Meilleures références  
sur des installations existantes. 53



# TERRASSES SYSTEME GRESLY

Brevet + 11,436.

137

En dalles ciment à emboîtement 30 × 30 cm, posées sur fers zorés V 6 × 6 cm. Pente 2 %.  
Démarche agréable. Fentes impossibles.  
Plafond décoratif. Applications depuis 1883.

**E. GRESLY, Soleure**

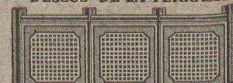
DESSOUS FORMANT PLAFOND



VUE DU CÔTÉ B-C.



DESSUS DE LA TERRASSE



VUE DU CÔTÉ A-B.

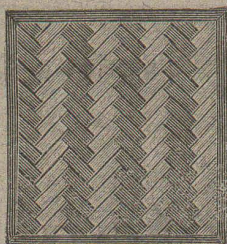


## FABRIQUE SUISSE DE XYLOLITH

à Wildegg (canton d'Argovie).

**D<sup>r</sup> P. KARRER**

ci-devant RILLIET & KARRER



Brevet + N° 9080.

Vissé sur faux ou vieux plancher, rendu posé au bain de mortier de silicate de soude sur béton en ciment Portland, ou béton en scorie, selon tous les dessins : carré, octogones, etc., en quatre couleurs et en forme de fougères (bâtons rompus).

Xyloolith incombustible, chaud : Bois de pierre, insonore, durable.

Echantillons, prospectus, albums et certificats gratuits et franco sur demande.

Seulement en Suisse environ 200,000 m<sup>2</sup> de parquets et environ 10,000 marches d'escalier ont été posés jusqu'ici.

## ENTREPRISE GÉNÉRALE D'APPAREILLAGE

Appareilleur des Eaux de Lausanne des Eaux de Bret et des Eaux de Pierre-Ozairé

pour Eau, Gaz et Vapeur

Gérant des Eaux de Moilles es Donnes.

## L. WELTY Fils

Rue du Flon, 8.

LAUSANNE

Téléphone 483.

Maison fondée en 1834.

Spécialité d'installations d'eau chaude et froide pour Hôpitaux et Infirmeries. — Réparation et installation de Pompes de tous systèmes. — Appareillage des Hôpitaux de Saint-Loup. — Installation de Bains, Douches et Appareils sanitaires pour le tout à l'égout. — Chauffage de Serres. — Magasin d'appareils pour l'éclairage, le chauffage, la cuisine et les bains par le Gaz.

Réparations. - Installations particulières. - Entretien. Devis et Prix-Courant sur demande. — Travail garanti.

MÉDAILLE D'ARGENT, Exposition cantonale vaudoise, Vevey 1901.

La plus haute récompense.

Concessionnaire du Chauffage central à eau chaude Système Rouquaud (breveté).

89

Entreprise Générale de Travaux en Ciment.

**HOIRS ALEX. FERRARI, Entrepreneurs.**

Bureaux et Chantiers: Maupas, 38-40, Lausanne.

Concessionnaires des Brevets Hennebique pour le Canton de Vaud.

**Nouveau :** Planchers creux en ciment armé, très économiques. 139

## BURGI & NARBEL, Installateurs

Lausanne

10, TERREAUX, 10

Seuls concessionnaires pour la Suisse du

«PHÉROPHONE» (Téléphone privé).

INSTALLATION

de lumière électrique, sonneries électriques pour appartements et bâtiments entiers.

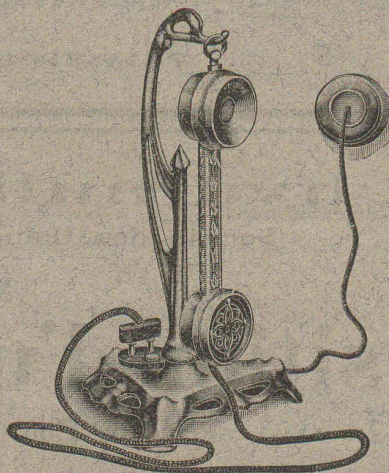
VENTE EN GROS

de fournitures pour courant faible.

ATELIER

de construction et réparations.

Téléphone N° 1915.



## LITOSILO

Revêtement de planchers incombustible, imperméable et sans joints.

Le LITOSILO s'applique directement sur BÉTON ou vieux planchers usagés. Exécution rapide, sans occasionner de dérangement, par ouvriers spéciaux.

Le LITOSILO est CHAUD, SOURD et d'une SOLIDITÉ A TOUTE ÉPREUVE.

Le LITOSILO est surtout apprécié dans les fabriques, ateliers, bureaux, écoles, hôpitaux, corridors, cuisines et salles de bains de maisons d'habitation.

PROCÉDÉ SPÉCIAL pour empêcher le plancher de se tacher.

LIVRAISON DES MATÉRIAUX avec mode d'emploi.

Prospectus, échantillons et devis gratuits sur demande.

**Ch.-H. PFISTER & Cie, BALE**

Fabrique de Produits techniques de Construction.

Concessionnaire pour le Canton de Genève:

Arthur GENEUX, Entrepreneur, GENÈVE

APPAREILLAGE POUR GAZ ET EAU

**I. WEIBEL, L<sup>s</sup> WEIBEL aîné, successeur**

50, Martheray, 50, LAUSANNE.

Maison fondée en 1857.

Ferblanterie, plomberie, zinguerie, couvertures en ardoises, tuiles et ciment ligneux.

Briqueterie Mécanique de Lonay près Morges.

**CH. FALCONNIER, PROPRIÉTAIRE**

TÉLÉPHONE

Briques pleines, creuses et perforées. — Tuiles ordinaires, pour toitures, rondes et pointues brevetées. Tuiles parallèles. Howdis de toutes dimensions avec couvre-fer. Coulisseries et Drains de toutes dimensions. Caniveaux pour conduites de câbles électriques brevetés. Boisseaux ronds 18, 21, 24. — Tuiles rouges et jaunes pour couvertures écailles.

123

# Ciment Portland de St-SULPICE

La plus grande Fabrique de la Suisse.

Diplôme pour excellente qualité à l'Exposition de Zurich, 1883.  Médaille d'Or, Groupe collectif, à l'Exposition de Genève, 1898.



## FOURNISSEUR DES ENTREPRISES SUIVANTES :

Travaux du grand tunnel du Gothard.  
 Travaux du grand tunnel du Simplon.  
 Funiculaire Lausanne-Ouchy et Glion-Näye.  
 Ligne Directe Berne-Neuchâtel.  
 Chemin de fer de la Jungfrau.  
 Reconstruction du tunnel sous Montbenon.  
 Fortifications de St-Maurice et du Gothard.  
 Elévation des Eaux de la Chaux-de-Fonds.  
 Canalisation des Eaux du Pays-d'Enhaut,  
 pour l'alimentation de Lausanne.  
 Barrage de la Sarine, à Thusy.  
 Forces motrices de l'Areuse.

Forces motrices de Landquart.  
 Forces motrices du Rhône à Chèvres et à Genève.  
 Forces motrices de la Jogne  
 et Fabrique de Chocolat F.-L. Cailler, à Broc.  
 Pont de la Coulovrenière, à Genève.  
 Reconstruction du pont du Mont-Blanc, à Genève.  
 Fabrique Nestlé, à Neuenegg.  
 Palais fédéraux et pont du Kirchenfeld, à Berne.  
 Grand Théâtre de Berne,  
 construit entièrement en béton armé.  
 Nouvelle Fabrique Pernod, à Pontarlier.

Grand nombre d'importants travaux en béton armé.

 Le Ciment expédié de l'Usine est garanti PUR de tout mélange de matières étrangères. 

 La Fabrique de St-Sulpice tient à la disposition de ses clients des bulletins des essais 103  
 périodiques de l'Institut Fédéral pour l'essai des matériaux de construction, à Zurich. 

## PRODUCTION JOURNALIÈRE : 120 TONNES

Succursale à PONTE - CHIASSO, près COMO, pour les expéditions en Italie, Suisse Italienne et pour l'exportation.

### Exploitation de Marbre de la Carrière de Daviaz MASSONGEX (Valais).

Pierre dure de qualité exceptionnelle (supérieure mais assimilable à celles de Collombey et Arvel), à grain fin homogène, gris-clair, rose-vert, résistant à plus de 1600 kilos au centimètre carré; inaltérable aux intempéries. — Pour travaux de constructions soignées: Pierre de taille de premier choix pour bâtiments, marbreries, etc.  
 Envoi d'échantillons et devis sur vu des plans et dessins soumis.

Vente de Mastic Meyer.

Cette carrière, en bon état d'exploitation et bien outillée, serait cédée au besoin à un preneur intelligent connaissant la partie. Conditions avantageuses. 110

### C. CHAMOREL

Entrepreneur et marchand de pierres, La Borde, Lausanne.



GRAND ATELIER DE MÉCANIQUE — AUTOMOBILES, MOTOCYCLETTES, CYCLES

### Louis AMBROSI & Co

MÉCANICIENS-CONSTRUCTEURS

5, Rue St-Martin — LAUSANNE — Rue St-Martin, 5

Emaillage au four. Cuivrage, Nickelage et Argenture de tous objets, système perfectionné. Réparation de Mécanique en tous genres. Vente et échange. Auto-Benzine. GARAGE. Huile-vitesse. 85

SOCIÉTÉ ANONYME DES ATELIERS DE CONSTRUCTIONS MÉCANIQUES DE

# ESCHER WYSS & Co

Fondés en 1805. ZURICH (Suisse) et RAVENSBURG (Wurttemberg). Fondés en 1805.

Exposition universelle de Paris 1900: Quatre Grand Prix et Deux Médailles d'Or.

## MACHINES à VAPEUR

toute puissance, à distribution combinée Corliss et à soupapes. Machines à distribution à tiroirs. — Machines horizontales ou verticales à un, deux, trois ou quatre cylindres, à marche lente ou rapide, pour actionnement de fabriques, de dynamos pour éclairage ou transport de force, de tramways, etc. — Turbines à vapeur.

Chaudières à vapeur de toute grandeur. 6

Autres spécialités :

Turbines en tout genre et régulateurs de précision. Travaux de chaudronnerie en tous genres. Pompes à vapeur. Machines à glace et à froid. Compresseurs à air. Bateaux à vapeur et machines marines. Bateaux à

naphte. Bateaux en aluminium. Canots à moteur à vapeur. Transmissions et transports de force. Machines pour la fabrication du papier et du carton. Installations complètes pour la fabrication de pâte de bois. Machines à polir et à canneler.

# BAUER & FREY, 31, Rue Holbein, 31, BALE

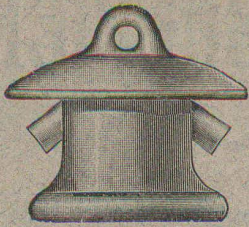


Première maison suisse de fournitures électriques.

Grands Magasins

de matériel d'installations de lumière,  
de transports de force et de chemins de fer.

95



Fabrique de Chauffage central et Poélerie moderne.

## C. SAMBUC FILS & C<sup>ie</sup>, Lausanne

CHAUFFAGES CENTRAUX à eau chaude et vapeur à basse pression.

SPECIALITÉ de chauffage d'appartements et de maisons à louer par calorifères-thermosiphons, à feu continu avec trémie d'alimentation. Grande économie de combustible garantie.

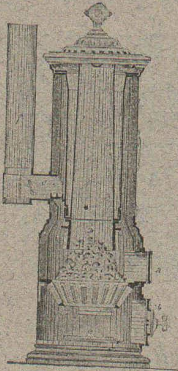
Installations complètes de Séchoirs, Bains, Buanderies et de Cuisines d'Hôtels, à forfait.

Nouveaux modèles. FOURNEAUX - POTAGERS avec ou sans circulation d'eau chaude. Bouilleurs en cuivre ou en fonte.

Spécialité de BOILERS chauffant par serpents en cuivre, avec ou sans garniture pour le gaz, donnant l'eau des bains soit depuis la cuisine, soit depuis le chauffage central, soit par chauffe directe.

Calorifères Universels perfectionnés (Brevet + N° 25,968) avec RÉGULATEURS DE TIRAGE

ÉTUDES TECHNIQUES ET DEVIS SUR DEMANDE



Fabrique lausannoise d'appareils de chauffage.

## G. WEBER, constructeur

LAUSANNE 101 a

CHAUFFAGES CENTRAUX

à eau chaude et vapeur à basse pression.

CHAUFFAGES CENTRAUX LOCAUX (localisés à un seul appartement).

Installations complètes de cuisines d'hôtels donnant une grande économie de combustibles.

Séchoirs, Bains, Buanderie perfectionnée, Brevet + 11466.

CALORIFÈRES UNIVERSELS

Etudes techniques et devis sur demande.

## Plafond plat Koenen

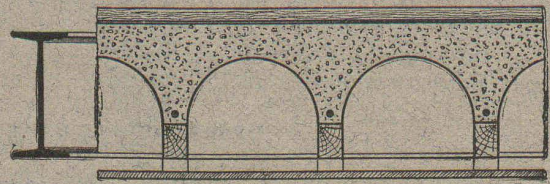
23,511 BREVET SUISSE 23,511

8

Plancher en béton armé très rationnel

pour maisons d'habitation et d'affaires.

(PLAFOND SANS FISSURES !)



AGENTS GÉNÉRAUX POUR LA SUISSE :

### Burckhardt & Betz, Bâle.

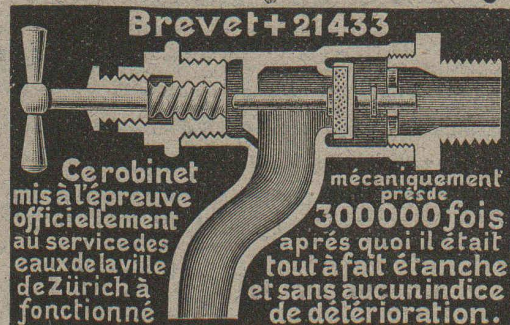
Concessionnaires :

Alb. Wyss & Cie, Bienne.  
P. Poujolat, Genève.  
Baur & Cie, Zurich.  
J. Merz, St-Gall.  
M. Zschokke, Aarau.  
H. Büchi, Frauenfeld.

Mordasini & Holliger,  
Neuchâtel.  
Ad. Fischer-Reydellet,  
Fribourg.  
Ed. Hauser, Interlaken.  
Stüdeli & Probst, Soleure.

## Fonderie et Robinetterie de LYSS

CHAUFFAGES CENTRAUX



Ce robinet mis à l'épreuve officiellement au service des eaux de la ville de Zurich à fonctionné

mécaniquement prés de 300000 fois après quoi il était tout à fait étanche et sans aucun indice de détérioration.

Robinetterie pr Eau, Gaz, Vapeur, Acétylène.

Garanti ne dégouttant pas.

81

## Parqueterie d'Aigle (Vaud)

Fondée en 1855.

Parquets en tous genres, des plus simples aux plus riches.

Travail soigné sous tous les rapports.

Les plus hautes récompenses aux Expositions de :  
Berne 1857, Londres 1862, Paris 1867 et 1878, Zurich 1883,  
Yverdon 1894, Genève 1896, Vevey 1901.

EXPORTATION

62



PREMIÈRE  
et plus ancienne maison du monde.

Planchers hygiéniques  
sans joints, doux et chauds aux pieds.

# EUBÖOLITH

EMIL SÉQUIN  
fabricant d'Eubböolith,  
Zurich (Aard). — Paris.  
Londres. — Vienne, etc.

Recommandé

par les administrations et autorités pour ses qualités éminentes. 400,000 m<sup>2</sup> posés par la maison et en usage dans des usines, écoles, bureaux, magasins, casernes, hôtels, hôpitaux, etc., etc.

1900 médaille d'or Expos. univ. Paris. 1901 méd. d'or avec couronne Vienne. 1901 G<sup>e</sup> Prix Expos. intern. Brest. 1902, 1<sup>re</sup> méd. argent Expos. anti-tuberculeuse, Toulouse. 1903, méd. d'or Expos. du Bâtiment, Paris.

FÉLIX BÉRAN  
Zurich V. Téléph. N° 1058  
représentant pour la Suisse.

51